

Octobre 2023

N° 713 : **Novembre** .

“ « Dans cette toile , Chintreuil a voulu rendre cet effet des brouillards d’automne qui , suspendus aux branches dès le matin , s’épaississent et s’embrunissent vers trois ou quatre heures après midi , de telle sorte qu’on ne distingue plus ni formes ni couleurs à dix pas devant soi » . Ernest Chesneau : *L’Art et les Artistes modernes*. Salon annexe , dit « des refusés » , 1863 “
Cadart 239 .

Bibliographie : Ernest Chesneau : *L’Art et les Artistes modernes en France et en Angleterre* , Paris , Didier , 1864 .
Cadart de 1874.

Historique : Salon annexe , dit « des refusés » , 1863 .

N° 714 : **Etude de Rochers ; clairière de bois** .

0,30 x 0,62 . Cadart 240 .

Bibliographie : Cadart de 1874.

N° 715 : **Le Tétard de frêne ; effet du soir; La Tournelle** .

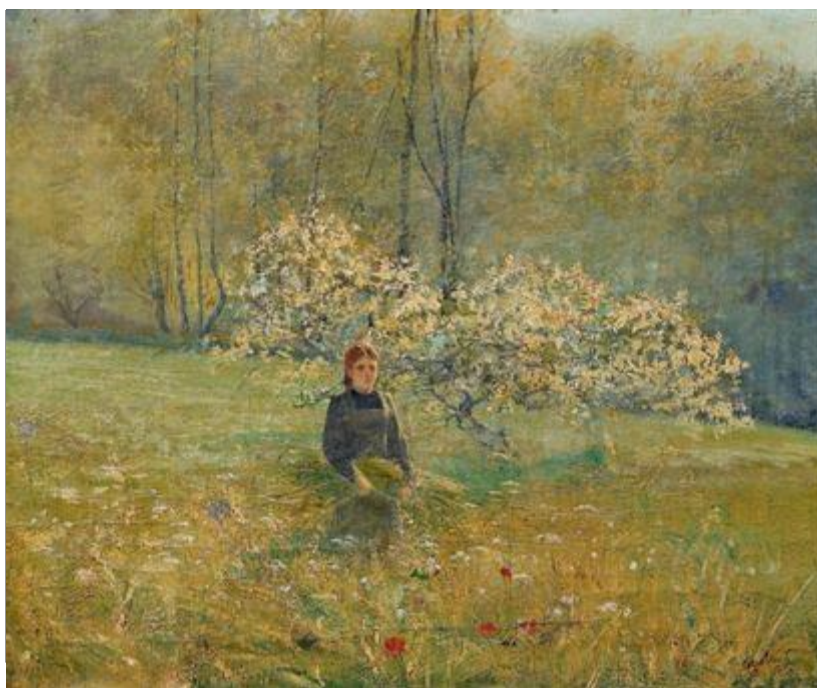
0,44 x 0,53 . Cadart 241 .

Bibliographie : Cadart de 1874.

Historique : Vente le 2 avril 2015 , hôtel Drouot , Farrando , n° 24 , sous le titre , *Jeune fille aux champs* , Huile sur toile , 44 x 53 cm , Signé en bas à droite .

Repr. ci-dessous (photo)

N° 715



N° 716 : **Le Petit baigneur ; ruisseau de Courgent ; effet du soir** .

“ Appartient à M. J. Claye . “ .

0,72 x 0,35 . Cadart 242 .

Bibliographie : Cadart de 1874.

Historique : Anc. coll. Jules Claye .

N° 717 : **Le Ruisseau aux écrevisses ; Courgent .**

Huile sur papier marouflé sur toile , 0,32 x 0,41 . Signé en bas à gauche Cadart 243 .

Bibliographie : Cadart de 1874.

Historique : N° 73 de la vente de l'atelier Chintreuil en février 1875 à Paris . Vente le 9 octobre 2021 , Saint-Germain-en-Laye , SGL Enchères , n° 69 .

Repr. ci-dessous (photo)

N° 718 : **Les Ruines ; le soleil couchant les caresse d'un dernier rayon d'or .**

“ Salon de 1864 . Musée de Macon “

Autre dénomination , « Les Ruines au soleil couchant , Saint-Ouen (1864) » .

Huile sur toile . 1,05 x 2,15 . Signé *Chintreuil* en bas à gauche . Cadart 244 .

Bibliographie : 1864 : La Revue Nationale , n° 294 . Cadart de 1874 . Liber veritatis folio 37 . Lapalus 1999 , page 77 .

Historique : Salon de 1864 . Il semble bien que le site choisi , soit celui des ruines * du château de Boves dans la Somme que Chintreuil avait pu voir lors d'un séjour chez son ami Alfred de Valois ; à l'appui la carte postale ci-dessous . Achat de l'Etat , déposé en 1879 au Musée des Ursulines à Macon ; dans ce musée depuis cette époque , inv.A.87 .

1964 : Pont-de-Vaux , Rétrospective Chintreuil , n° 27 .

N° 26 du catalogue de l'exposition de 1973 à Bourg-en-Bresse .

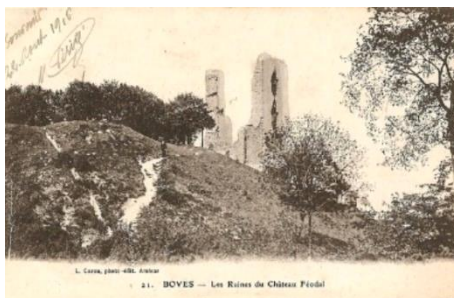
N° 26 du catalogue de l'exposition “ *Brumes et Rosées* “ de 2002 à Bourg-en-Bresse et Pont-de-Vaux .

Repr. ci-dessous (photo et carte postale)

N° 718



* Boves : Les ruines du château féodal .
(Carte postale vers 1900)



N° 717



- N° 719 : **Lever de lune sur des terrains en friche , esquisse du tableau précédent .** (A savoir , du N° 718 , Les Ruines....)
 Huile sur panneau . 0,35 x 0,72 . Signé *Chintreuil* en bas à gauche . Cadart 245 .
 Bibliographie : Cadart de 1874.
 Historique : N° 151 du catalogue de l'exposition de 1874 à l'École des Beaux-Arts à Paris .
 N° 74 de la vente de l'atelier Chintreuil en février 1875 à Paris.
 Vente le 30 avril 2011 , Boulogne-sur-Mer , Enchères Côte d'Opale , n° 166 , *Prairie aux grands arbres* .
 (0,345 x 0,710) . Dernière localisation connue , Galerie Michel Descours à Lyon .

Repr. ci-dessous (photo)

N° 719



- N° 720 : **Le Soleil chasse le brouillard ; souvenir d'Igny .** (1864)
 “ Le soleil du matin éclate sur une prairie humide de rosée et lutte contre le brouillard qui enveloppe encore les fonds du tableau , où le clocher d'Igny apparaît au milieu des arbres ; un jeune garçon fait pâturer ses vaches dans le pré ; à droite et à gauche saules , peupliers et buissons . Les vers suivants , du poète belge Antoine Clesse , cités par M. Champfleury dans les *Souvenirs et Portraits de jeunesse* , donnent la sensation même du Tableau :
- | | |
|-----------------------------------|-----------------------------|
| Le ciel , sur la plaine éclaircie | Le Givre fond et la prairie |
| Rayonne et rend les prés fumants | Est couverte de diamants . |
- Salon de 1864 . Appartient à Mme Desbrochers “ .
 Huile sur toile . 0,996 x 1,618 . Signé *Chintreuil* en bas à gauche . Cadart 246 .
 Bibliographie : Lagrange 1864 . Cadart de 1874. N° pl. Cadart 21. Liber veritatis folio 20 .
 Historique : Salon de 1864 , n° 386 . Anc. coll. Desbrochers .
 N° 152 du catalogue de l'exposition de 1874 à l'École des Beaux-Arts à Paris .
 Don Gautier au Louvre en 1926 ; dépôt au Musée des Beaux-Arts de Reims la même année ; conservé dans ce musée depuis cette époque (inv. 926.4.1) . Expo. Japon , Hiratsuka – Fukukoa 1996-1997 , page 62 n° 21 , pages 187-188 , Expo. Trévise , “ La naissance de l'impressionnisme “ , 2000-2001 , n° 74 p. 78 .
 N° 32 du catalogue de l'exposition “ *Brumes et Rosées* “ de 2002 à Bourg-en-Bresse et Pont-de-Vaux .

Repr. ci-dessous (gravure pl. 21 de Cadart) et page 234 (photo)

N° 720



N° 720



N° 721 : **Au sortir du bois , une biche vient se désaltérer** .

Huile sur toile . 0,69 x 0,55 .

Historique : Vente Coll. Particulière Corot , les 7-8-9 juin 1875 , hôtel Drouot , n° 651 .

Anc. coll. Corot . Anc. coll. M. Hurquebie . .

Dernière localisation connue , Bader family Collection , U.S.A.

N° 722 : **Paysage au cavalier** .

Huile sur panneau . 0,180 x 0,355 . Signé en bas à gauche .

Historique : Vente le 25 novembre 2018 , Auxerre , Auxerre Enchères Lefranc , n° 4163 .

Dernière localisation connue : collection particulière V... région lyonnaise .

Repr. ci-dessous (photo)

N° 722



N° 723 : **Paysage du soir** .

Huile sur bois . 0,323 x 0,623 (12. $\frac{3}{4}$ x 24. $\frac{1}{2}$) . Signé *Chintreuil* en bas à droite .

Historique : Vente le 11 mars 1910 , New York , Mendelssohn Hall , E. Kirby of the American Art Association , n° 226 , (coll. de Justice Charles H. Truax) . Décrit dans le catalogue de la vente sous le titre *Evening landscape* avec acquéreur probable : L. A. Lanthier .

Vente le 6 novembre 2011, Harrisburg , PA , U.S.A. , Cordier Antiques & Auctions , n° 591 .

Repr. ci-dessous (photo)

N° 723

N° 724 : **Allée de grands arbres** .

Huile sur toile . 0,325 x 0,252 . Signé *Chintreuil* en bas à droite .

Historique : Vente le 24 juin 2002 , hôtel Drouot , Eric Couturier , n° 31 .

N°24 du catalogue de l'Exposition *Chintreuil* au Musée d'art et d'Histoire de Meudon du 30 mars au 2 juillet 2017 . Dernière localisation connue , Région parisienne , coll. particulière .

Repr. ci-dessous (photo)

N° 727



N° 724



N° 725 : **Les Bûcheronnes ou Paysannes aux fagots dans un paysage** .Huile sur toile . 0,505 x 0,710 . Signé *Chintreuil* en bas à gauche .Historique : Probablement le n° 12 de la vente du 24 avril 1883 , hôtel Drouot , Léon Tual (Coll. Jules Paton) , sous le titre *Les Bûcheronnes* , Toile , dim. 0,50 x 0,70 et le commentaire : “ Elles reviennent du bois . la mère porte sur ses épaules un grand fagot . Sa fille , à ses côtés , porte quelques branches de bois mort . A gauche et à droite des massifs d’arbres . Au milieu , éclairé par le soleil couchant , les bûcheronnes s’avancent “ .

Vente le 21 juillet 2002 , Granville , Fattori , n° 15 .

Dernière localisation connue , Région parisienne , coll. particulière .

Repr. ci-dessous (photo)

N° 725

N° 726 : **La Prairie** .

Toile . 0,37 x 0,66 .

Historique : Vente le 18 mai 1885 , Paris , hôtel Drouot , Léon Tual , n° 19 .

N° 727 : **Au bord de l’eau** .

Huile sur toile . 0,510 x 0,635 . Signé en bas à droite .

Historique : Consultation du Cabinet Perazzone-Brun à Paris du 5 juillet 2023 , Collection particulière .

Repr. page 235 (photo)

N° 728 : **Le Matin** .

Toile . 0,26 x 0,40 .

Historique : Vente le 18 mai 1885 , Paris , hôtel Drouot , Léon Tual , n° 21 .

N° 729 : [**Fagoteuse aux environs de Pont-de-Vaux**] .

Commentaire : Une réserve peut être émise quant à la localisation, en effet Chintreuil, à notre connaissance, n'est jamais retourné dans sa ville natale après son départ pour la capitale ; œuvre réalisée de mémoire ou localisation fantaisiste ?

Huile sur papier marouflé sur toile . 0,325 x 0,245 . Signé *Chintreuil* en bas à droite .

Historique : Vente le 11 mai 2003, Fontainebleau, Osenat, n° 89 .

Repr. ci-dessous (photo)

N° 729



N° 730

N° 730 : **La Cueillette des pommes** .

Huile sur toile . 0,52 x 0,81 . signé en bas à gauche .

Historique : Ventes : Macon (n.d.) ; le 15 décembre 2006, Zürich, Schuler Auktionen, n°4316 ; le 11 juillet 2007, Londres, Sotheby's Olympia, n° 233 ; le 18 novembre 2007, Fontainebleau, Osenat, n° 89 (provenance Chez Buhler, Stuttgart) . Anc. Coll. Galerie du Léthé à Paris, MM Letailleur .

Repr. ci-dessus (photo)

N° 731 : **Soleil couchant** .

Toile . 0,27 x 0,41 .

Historique : Vente le 18 mai 1885, Paris, hôtel Drouot, Léon Tual, n° 18 . Peut-être Vente des 10-12-13-14 décembre 1887, Paris, hôtel Drouot, Maurice Delestre, *Soleil couchant* (4ème Vente Jacquinet) ?

N° 732 : [**Paysage avec groupe de maisons au second plan sur la gauche**] .

Huile sur toile . 0,265 x 0,460 . (signature non apparente , œuvre attribuée à Chintreuil) .

Historique : Dernière localisation connue , Barbizon , Atelier Jean-François Millet .

Repr. ci-dessous (photo)

N° 732



N° 733



N° 733 : **L'Automne , femme sur le chemin** .

(Œuvre non signée , attribuée à Chintreuil .

0,535 x 0,945 .

Historique : Vente du 22 janvier 2006 , Metz , Bailly-Hertz et associés .

Repr. ci-dessus (photo)

N° 734 : **Paysage du matin** .

Huile sur panneau . 0,235 x 0,353 . Signé *Chintreuil* en bas à gauche .

Historique : N° 15 de l'Exposition " Peintres paysagistes du XIXe " du 19/10 au 01/12/ 2001 , Paris , Brame & Lorenceau .

Ventes : le 4 novembre 1987 , hôtel Drouot , Etienne Libert et Alain Castor ; le 4 décembre 2005 , Fontainebleau , Osenat , n° 26 .

Repr. ci-dessous (photo)

N° 734



N° 735 : **La Ferme sur le coteau** .

(Autre désignation : “ Cueillette printanière “) .

Huile sur toile . 0,265 x 0,400 . Signé *Chintreuil* en bas à gauche .

Historique : Vente du 14 avril 1991 , Barbizon , Osenat , n° 26 .

N° 16 de l'Exposition “ Peintres paysagistes du XIXe “ du 19/10 au 01/12/ 2001 , Paris , Brame & Lorenceau .

Repr. ci-dessous (photo)

N° 735

N° 736 : **Fenaison près de la plaine de Courgent** .

(Autre désignation : “ Aux Champs “) .

Huile sur toile . 0,355 x 0,605 . Signé *Chintreuil* en bas à gauche .

Historique : Vente du 1er décembre 1996 , Pontoise , Martinot et Savignat , n° 128 . Galerie Berès , Paris 7 ème .

Exposition “ The European Fine Art Fair “ , Maastricht , Hollande , du 7 au 15 mars 1998 .

N° 17 de l'Exposition “ Peintres paysagistes du XIXe “ du 19/10 au 01/12/ 2001 , Paris , Brame & Lorenceau .

Repr. ci-dessous (photo)

N° 736

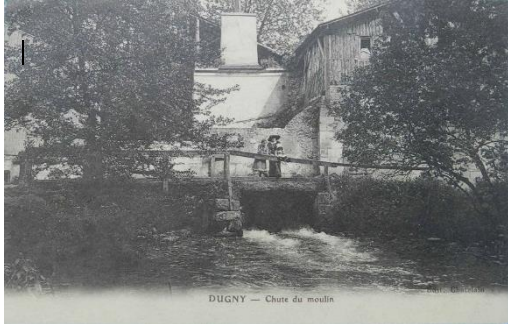


N° 737 : **Le Moulin de Paluel** .Huile sur toile . 0,33 x 0,46 . Signé *Chintreuil* en bas à gauche

Historique : Dernière localisation connue , Galerie Jadis Antiquités , Lausanne (Suisse) .

Commentaire : Situé au dos : “ Moulin de Palluel - Dugny- Seine “ . Dugny est une commune jouxtant Le Bourget .

Repr. ci-dessous (photo et cartes postales du site vers 1900)



N° 737

N° 738 : **Saint-Ouen** .Huile sur panneau . 0,22 x 0,41 . Signé , daté , titré , en bas à droite , *St-Ouen* , 1864 , *Chintreuil* .

Bibliographie : Louis Hauteceur , catalogue de la Galerie des Beaux-Arts , 1948, p.20 - Genève ,

Musée d'Art et d'Histoire - Guides illustrés : Beaux-Arts , 1968 , p.34 reproduit .

Historique : Acquis en 1909 du Marquis de L... .

N° 48 du catalogue de l'exposition de 1910 à Genève , salle Thellusson .

N° 116 du catalogue de l'exposition de 1973 à Bourg-en-Bresse .

Conservé au Musée d'Art et d'Histoire de Genève , (Inv. 1909- 0053) .

Repr. ci-dessous (photo)

N° 738



N° 739 : **Jeune garçon se reposant dans une clairière au soleil couchant .**

Huile sur toile . 0,41 x 0,27 . Signé *Chintreuil* en bas à gauche

Historique : Ventes : du 10 décembre 2010 , hôtel Drouot , Million & assoc. , n° 31 ; du 4 décembre 2011 , Barbizon , Aponem-Deburaux , n° 120 , sous le titre *Pâtre dans la clairière* .

Repr. ci-dessous (photo)

N° 740



N° 739



N° 740 : **La lande** .

Près de Septeuil .

Huile sur papier marouflé sur toile . 0,22 x 0,34 .

Historique : Vente le 7 mai 2000 , Fontainebleau , Osenat , n° 55 .

Repr. ci-dessus (photo)

N° 741 : **Paysage** .

Toile . 0,45 x 0,60 .

Historique : Vente le 18 mai 1885 , Paris , hôtel Drouot , Léon Tual , n° 17 .

N° 742 : **Pommiers en fleurs** .

Toile . 0,27 x 0,39 .

Historique : Vente le 18 décembre 1885 , Paris , hôtel Drouot , Léon Tual , n° 7 .

N° 743 : **Vue de Saint-Dié (Vosges) . La ferme du Paradis .**

Signé et daté 25 nov. 64 .

Historique : Vente du 6 mars 1905 , Paris , hôtel Drouot , Lair Dubreuil , n° 6 .

Commentaire : Nous ignorons s'il s'agit d'une peinture , d'une aquarelle , d'un dessin ??
Affectation arbitraire au Catalogue Peintures .N° 744 : **Prairie .**Huile sur panneau , 0,325 x 0,420 , Marqué *ch 64* , attribué à Chintreuil .

Historique : Ventes : le 20 mars 2010 , Cologne , Allemagne , Lempertz , n° 53 ; le 12 juillet 2014 , Berlin , Jeschke-Van Vliet , n° 952 avec indication du monogramme et de la date .

Repr. ci-dessous (photo)

N° 744

N° 745 : **Paysage .**

Huile sur toile . 0,27 x 0,43 . Signé en bas à droite .

Historique : Ventes : le 16 février 2003 , Lille , Mercier , n° 240 ; le 7 avril 2005 , Crédit municipal de Lyon , n° 1 ; le 23 novembre 2009 , hôtel Drouot , Allemand & Nguyen , (dim. 0,260 x 0,425) .

Anc. Coll. Galerie Amalthée , Paris , MM. Letailleur .

Repr. ci-dessous (photos)

N° 745



N° 746 : **Pêcheurs en bordure de rivière** .Huile sur toile . 0,50 x 0,65 . Signé *Chintreuil* en bas à droite .

Historique : Ventes : le 8 décembre 2002 , Fontainebleau , Osenat , n° 88 ; le 7 mars 2009 , 268 de Mainichi Auction , Tokyo , n° 513 .

Repr. ci-dessous (photos)

N° 746

N° 747 : **Les Saules dans les prés** .

0,31 x 0,40 . Cachet de la vente .

Historique : Vente le 15 février 1907 , success. Jean Desbrosses , hôtel Drouot , A. Couturier , n° 23 . Vente le 8 mars 1911 , hôtel Drouot , Léon Bivort (Coll. Sordet) , Papier , 0 ,31 x 0,41 , *La Saulée* , *Collection J. Desbrosses* , n° 10 .N° 748 : **Paysage** .

0,20 x 0,36 . Signé à gauche .

Historique : Vente le 22 février 1919 , hôtel Drouot , Henri Baudoin (coll. du Docteur S.) , n° 15 .

N° 749 : **Une clairière** .

“ Des massifs d’arbres et , au premier plan , là par où passe un sentier , un sol quelque peu mouvementé , avec des touffes d’herbe couvrant par places la terre nue . Ciel gris . “

Toile . 0,245 x 0,190 . Signé *Chintreuil* en bas à gauche .

Historique : Vente le 20 novembre 1918 , Galerie Georges Petit , Lair-Dubreuil , n° 20 , ‘ avec commentaire ci-dessus)

N° 750 : **Les Fonds de Garancières** .

0,40 x 0,53 . Signé à droite .

Historique : Vente le 22 mai 1917 , hôtel Drouot , Henri Gabriel , coll. de M. R. , n° 17 .

Vente le 17 mai 1944 , hôtel Drouot . Etienne Ader , n°50 , Toile , 0,41 x 0,53 , Signé en bas à droite .

N° 751 : **La Fagotière et son mouton sur le chemin** .

Huile sur panneau . 0,320 x 0,215 . Signé en bas à droite .

Historique : Ventes : 23 novembre 1997 , Barbizon , Péron-Champin , n° 38 ; 16 mai 1999 , Brest , Thierry and Lannon , n° 141 ; 25 octobre 2010 , Brest , Thierry-Lannon et ass. (0,32 x 0,22) , sous le titre *Bergère et moutons* .

Repr. ci-dessous (photo)

N° 751



N° 752

N° 752 : **Paysage** .

Attribué à Chintreuil..... ?

0,19 x 0,25 . Non signé .

Historique : Vente le 23 mars 2003 , Laval , Hiret-Nugues .

Repr. ci-dessus (photo)

N° 753 : **Paysan sur la route du village .**Huile sur toile . 0,19 x 0,24 . Signé *Chintreuil* en bas à gauche .Historique : Vente le 5 mars 2003 , hôtel Drouot , Dautrebente , n° 41 , Achat probablement par la Galerie Delvaile à Paris ;
Vente par celle-ci le 23 mars 2004 au propriétaire actuel habitant La Gironde , sous le titre *L'Allée de pommiers* .

Repr. ci-dessous (photos)

N° 753

Photo du cat.de vente



Photo prise par le propriétaire

N° 754 : **La Mare de Mulcent .**

0,325 x 0,405 . Signé à gauche .

Historique : Vente le 15 février 1907 , succession Jean Desbrosses , hôtel Drouot , A. Couturier , n° 27 .

N° 755 : **Vaches sur une route .**“ Sur une route bordée d’arbres , trois vaches s’avancent sous la conduite de leur gardien . A gauche une paysanne .
0,24 x 0,36 . Signé *Chintreuil* en bas à droite .Historique : Peut-être le n° 84 de la vente du 17 avril 1875 , hôtel Drouot , Ch. Pillet , Toile dim. 0,22 x 0,35 , sous le
titre *Paysage* et le commentaire : “ Pâtre conduisant des vaches sur une route qui borde la lisière d’un bois “ ?
Vente les 11 et 12 février 1921 , hôtel Drouot , Lair-Dubreuil , n° 7 sous le titre : *Vaches sur une route* .N° 756 : **Paysage : Un vallon boisé .**

0,34 x 0,42 . Signé à droite .

Historique : Vente les 21 et 22 avril 1913 , hôtel Drouot , F. Lair-Dubreuil , coll. Henri Rouart après son décès
3 ème vente , n° 63 .N° 757 : **Le champ de vigne .**

0,52 x 1,12 . Signé en bas à gauche .

Historique : Vente le 5 mars 1912 , Hôtel Drouot , Lair – Dubreuil / Henri Baudoin , coll. de M. Esnault-Pelterie , n° 32 .
Anc. coll. : M. Esnault-Pelterie ; Gr

N° 758 : **Bergères et leur troupeau près de la rivière** .
 Huile sur toile . 0,815 x 1,410 . Signé en bas à gauche .
 Historique : Vente le 9 décembre 2001 , Barbizon , Péron , n° 177 .

Repr. ci-dessous (photo)

N° 758



N° 759 : **La Clairière** .
 Autre dénomination , “ La Clairière , les pommiers “ .
 Huile sur toile . 0,440 x 0,645 . Signé *Chintreuil* en bas à droite .
 Historique : Vente le 11 mai 2003 , Fontainebleau , Osenat , n° 140 . Vente le 11 juin 2005 , Pontoise , Enchères M.S.A. ,
 n° 423 . Dernière localisation connue , Saint-Germain-en-Laye , coll. particulière .

Repr. ci-dessous (photo)

N° 759



N° 760 : **Le Chemin au printemps** .
 Huile sur bois . 0,265 x 0,416 .
 Bibliographie : Editions de La Martinelle .

Repr. ci-dessous (photos)

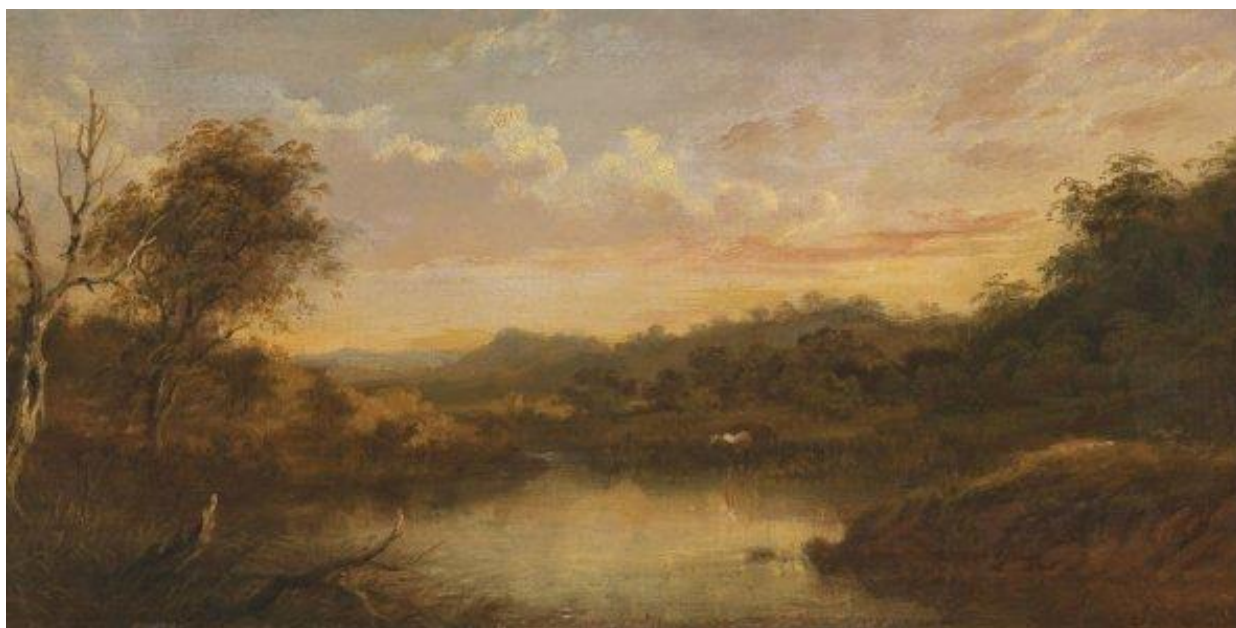
N° 760



N° 761 : **La Chute du jour** .
 Huile sur carton . 0,25 x 0,51 . Signé *Chintreuil* en bas à droite .
 Historique : Dernière localisation connue : Galerie Stuker , Bern .

Repr. ci-dessous (photo)

N° 761



N° 762 : **Le bœuf** .
 0,55 x 0,72 . . . Signé en bas à gauche semble-t-il .
 Historique : Offre de vente sur site internet , [www . collectionneurs privés .](http://www.collectionneurs.prives.com)
 Sans autres informations . authenticité..... ?

Repr. ci-dessous (photo)

N° 762



N° 763 : **Paysage – Arbre** .
 Huile sur toile . 0,28 x 0,433 .
 Toile peinte sur les deux faces ; “ Paysage “ sur la face assimilée au recto , “ Arbre “ sur la face arrière du châssis considérée comme le verso .
 Historique : N° 52 du catalogue de l'exposition “ *Brumes et Rosées* “ de 2002 à Bourg-en-Bresse et Pont-de-Vaux .
 Dernière localisation connue , coll. particulière .

Repr. ci-dessous (photos)

N° 763



N° 764 : **Personnages sous le grand orme près de la ferme** .Huile sur papier contrecollé sur carton . 0,185 x 0,240 . Signé *Chintreuil* en bas à droite .

Commentaire : Même site et même thème que le N° 765 ; dimensionnel et animations légèrement différents .

Historique : Ventes : 22 novembre 1998 , Barbizon , François Péron et Gérard Champin , n° 22 ; 17 septembre 2010 , Mainichi Auction, Tokyo , lot 1402 ; 10 février 2017 , Mainichi Auction, Tokyo , lot 1145 (18,8 x 24,2 cm) .

Repr. ci-dessous (photo)

N° 764

N° 765 : **Troupeau paissant** .

0,205 x 0,26 . Signé .

Historique : Vente le 2 juin 1982 , Londres , Sotheby's , n° 154 .

Repr. page ci-dessous (photo)

N° 765



N° 766 : **Chevreuil à l'orée d'un bois** .Huile sur toile . 0,69 x 0,55 . Signé *Chintreuil* en bas à gauche .

Porte au revers un cachet de cire sur le châssis , " Collection Corot " .

Historique : Vente le 18 novembre 2002 , hôtel Drouot , Tajan , n° 89 . Anc. Coll. Galerie Amalthée Paris , MM. Letailleur .

Repr. ci-dessous (photo)

N° 767



N° 766

N° 767 : **Bord de rivière boisé** .Huile sur panneau . 0,155 x 0,200 . Signé *Chintreuil* en bas à droite .

Historique : Ventes : le 2 août 2003 , New Orleans (U.S.A.) , Neal Auction Company , n° 78 ; le 20 décembre 2006 , New York Rockefeller Plaza , Christies , n° 7 (sous le titre « Verdant forest » , 0,159 x 0,216)

Repr. ci-dessus (photo)

N° 768 : **Village de Courgent** .

Huile sur papier marouflé sur toile . 0,310 x 0,405 .

Bibliographie : Georges Pillement , “ Les Pré-Impressionnistes “ , n° 135 , page 137 .

Historique : Anc. coll. Hazlitt Gallery , Londres ?

Repr. ci-dessous (photo)

N° 768

N° 769 : **Clairier des bois** .

Huile sur toile . 0,225 x 0,275 . Signé en bas à gauche .

Historique : Vente du 27 février 2010 , Avignon , hôtel des Ventes , Patrick Armengau , n° 45

Repr. ci-dessous (photo)

N° 769



N° 770 : **Biches en forêt** .Huile sur panneau . 0,22 x 0,16 . Signé *Chintreuil* en bas à gauche .

Historique : Vente le 7 décembre 2003 , Fontainebleau , Osenat , n° 117 .

Repr. ci-dessous (photo)

N° 772



N° 770

N° 771 : **Bords d'étang** .

Huile sur toile . 0,49 x 0,69 . Signé en bas à gauche .

Historique : Peut-être le n° 13 de la Vente du 10 avril 1858 , Paris , hôtel des Commissaires-priseurs 5 rue Drouot , Pouchet , n° 13 (coll. du docteur F...) sous le titre *Bords d'un étang* sans autres indications ?
Vente en 1979 , hôtel Drouot , n° 11 .N° 772 : **Chemin à travers champs** .

Huile sur toile . 0,230 x 0,385 . Signé en bas à gauche .

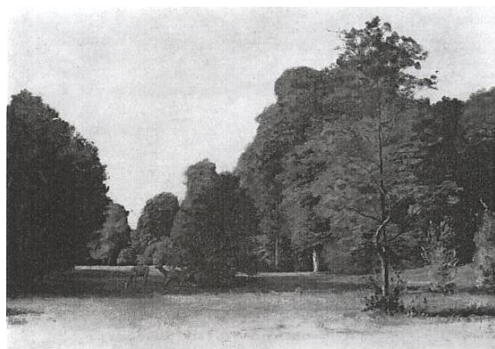
Historique : Vente le 15 février 1907 , succession Jean Desbrosses , hôtel Drouot , A. Couturier , n° 25
Ancienne collection Joseph Miguet . Localisation actuelle , Coll. particulière Paris

Repr. ci-dessus (photo)

N° 773 : **Scène pastorale** .Huile sur toile . 0,495 x 0,647 . Signé *Chintreuil* en bas à gauche .Historique : Exposition à la Schaeffer Galleries , New York , au printemps 1961, sous le titre “ Clearing in the Woods “ .
Donation Dalton en 1989 au Musée de Mint , Charlotte , Carolines du Nord (U.S.A.) ;
conservé dans ce Musée depuis cette époque .

Repr. ci-dessous (photos)

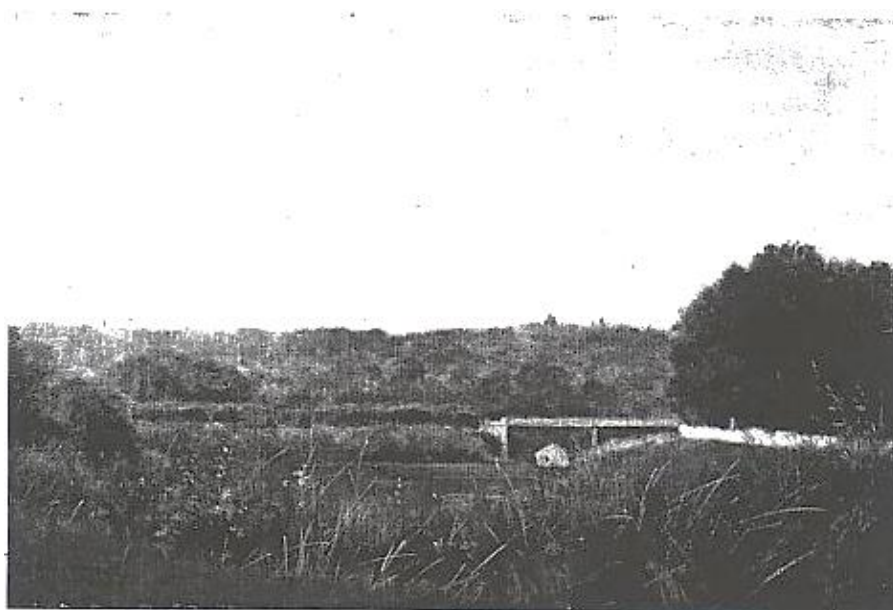
N° 773

N° 774 : **Bords de l'Oise** .Signé *Chintreuil* en bas à gauche .

N° 22 du catalogue de l'Exposition , “ Paysage d'eau douce “ , Galerie Charpentier , Paris , 1945 .

Repr. ci-dessous (photo)

N° 774



N° 775 : **Paysage au crépuscule** .

0,28 x 0,41 . Signé .

Historique : Peut-être le n° 9 de la Vente du 2 avril 1941 , hôtel Drouot , Alph. Bellier , *Paysage au crépuscule* ,
toile , Signé à droite ??Provenance Galerie Brame-Lorenceau , Paris , 1969 . Vente les 22 et 23 juin 1983 , Sotheby's , n° 368 ;
probablement la même œuvre passée en vente le 10 octobre 1984 , Londres , Sotheby's , n° 209 .

Repr. ci-dessous (photo)

N° 775

N° 776 : **La Clairière** .

Huile sur panneau . 0,360 x 0,225 . Signé en bas à gauche .

Historique : Vente le 5 décembre 2004 , Fontainebleau , Osenat , n° 61 bis .

Repr. ci-dessous (photo)

N° 776



N° 784



N° 777 : **La Route** .

Toile marouflée sur panneau carton . . 0,23 x 0,41 . .

Historique : Vente le 21 décembre 1910 , Paris , hôtel Drouot , Georges Lebailly , n° 4 . Probablement Vente ebay du 11 juin 2016 sous le titre *Paysage d'automne venteux* , huile sur panneau , 0,23 x 0,41 , trace de signature en bas à gauche et daté 64 avec étiquette en langue allemande au dos , vendeur localisé à Colmar .
N°8 du catalogue de l'Exposition *Chintreuil* au Musée d'art et d'Histoire de Meudon du 30 mars au 2 juillet 2017 .

Repr. ci-dessus (photo)

N° 777

N° 778 : **Vaches dans un pré** .

Huile sur carton marouflé sur toile . . 0,285 x 0,380 . . Non signé . .

Historique : Ventes : le 13 juin 2004 , Nogent-sur-Marne , Lucien , n° 19 - le 22 juin 2005 , Paris , Christie's , n°145 , sous le titre " Le repos des vaches au bord de l'étang " .

Repr. ci-dessous (photo)

N° 778



N° 779 : **Paysage** .Bois . 0,325 x 0,465 . Signé *Chintreuil* en bas à droite .

Historique : Ventes : Luzern , Galerie Fischer , du 3 au 6 et 12 novembre 1981 (cat. 267) , n° 1671 et du 9 au 13 et 16 novembre 1982 (cat. 275) , n° 2388 , avec le commentaire : “ Un chemin au milieu du terrain , une maison parmi les arbres à gauche “ .

Repr. ci-dessous (photo)

N° 779

N° 780 : **Jeune fille en forêt** .

Huile sur toile . 0,395 x 0,610 . Signé en bas à droite .

Historique : Vente les 28 et 29 juin 1999 , Saint-Etienne , Ballot .

Repr. ci-dessous (photo)

N° 780

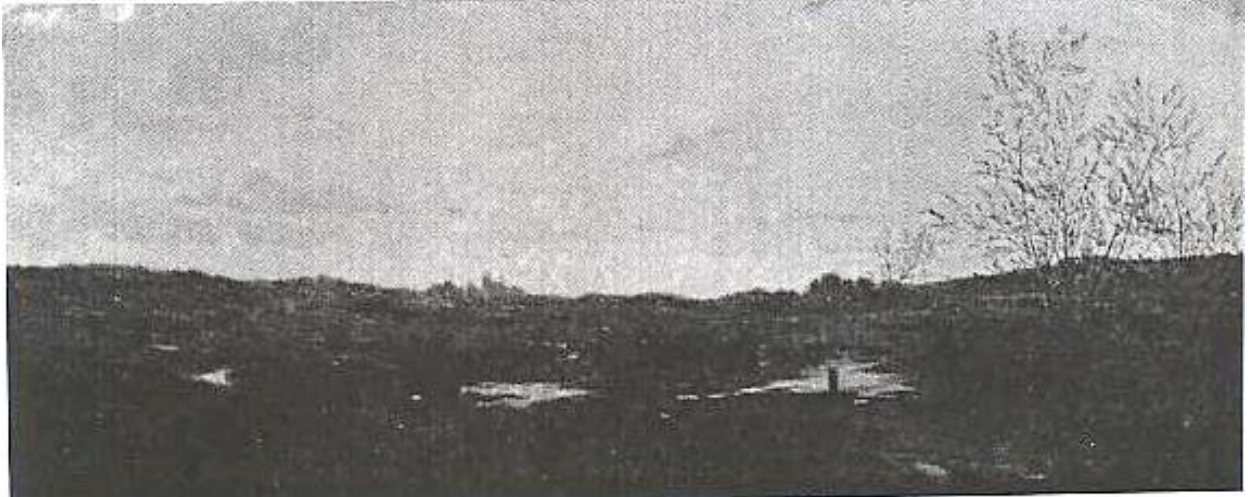


N° 781 : **Paysage** .

Historique : Exposition , “ Millet , Corot , Courbet et L'Ecole de Barbizon , Japon , octobre 1976-mars 1977 , n° 56 du catalogue .

Repr. ci-dessous (photo)

N° 781

N° 782 : **Paysanne et vaches à l'étang** .

Huile sur panneau . 0,245 x 0,380 . Non signé , attribué à Chintreuil .

Historique : Vente le 28 juin 2019 , Paris , hôtel Drouot , Olivier Lasseron , n° 38 .

Dernière localisation connue : collection particulière V... région lyonnaise .

Repr. ci-dessous (photo)

N° 782



N° 783 : **Les Pommiers en fleurs** .

Huile sur toile . 0,44 x 0,60 .

Historique : Dernière localisation connue , Galerie Michael Voggenauer , Londres . Apollo , novembre 77 .

Repr. ci-dessous (photo)

N° 786 ?



N° 783

N° 784 : **Le Passeur , soir d'été , " La Tournelle "** .

Huile sur panneau . 0,39 x 0,46 . Signé en bas à droite .

Bibliographie : N° 107 du catalogue officiel illustré de l'Exposition centennale (Exposition Universelle de 1900)

Historique : N° 18 du catalogue de l'Exposition Chintreuil à la Galerie Berne-Bellecour à Paris en décembre 1897 , page 10 , Collection Mme Esnault-Pelterie .

Vente le 24 mars 2019 , Saint-Germain-en-Laye , Frédéric Laurent de Rummel , n° 39 .

Anc coll. Mme Esnault-Pelterie .

Repr. page 254 (photo)

N° 785 : **Le Ruisseau sous bois** .

0,30 x 0,34 . Signé à droite .

Historique : Vente le 15 février 1907 , succession Jean Desbrosses , hôtel Drouot , A. Couturier , n° 28 .

N° 786 : **Sous-bois à Millemont** .

0,27 x 0,38 . Signé à gauche .

Historique : Vente le 15 février 1907 , succession Jean Desbrosses , hôtel Drouot , A. Couturier , n° 30 .

Probablement le n° 2 de la Vente du 2 novembre 1942 , hôtel Drouot , D. H. Baudoin , sous le titre , *Sous-bois* . Toile . Ancienne Collection J. Desbrosses . 0,28 x 0,38 ?Nous rapprochons de cette œuvre , le tableau : Huile sur carton , Signé en bas à gauche , 0,273 x 0,350 , présenté sur le site internet *L'Atelier des Artistes* , 74 rue de Seine 75006 Paris , en février 2019 .

Nous le représentons avec toutes les réserves qu'il se doit .

Repr. ci-dessus (photo)

N° 787 : **Bords de rivière** .

Toile . 0,72 x 1,22 ? . Signé à gauche .

“ Au clair de lune , le cours d'eau tourne entre deux rives couvertes d'herbes et de broussailles . Quelques légers peupliers s'élèvent sur le ciel où brillent des étoiles “ .

La largeur annoncée dans le catalogue de vente de 22 cm est erronée , il faut lire 1 m. 22 .

Historique : Vente le 15 mai 1911 , hôtel Drouot , F. Lair-Dubreuil / H. Baudoin , coll. de Mme Civiale-Pinart , n° 8 .

Anc. coll. : Mme Civiale-Pinart , Marguery .

Repr. ci-dessous (photo)

N° 787

N° 788 : **La Mare** .

Huile sur toile . 0,190 x 0,245 . Signé en bas à gauche .

Historique : Vente le 19 juin 1969 , hôtel Drouot , E. Ader , Picard , A.Ader , n° 193 .

N° 789 : **Délicat paysage d'été** .

Huile sur toile . 0,222 x 0,279 . Signé *Chintreuil* en bas à droite .

Historique : Vente le 15 juillet 2004 , Londres , Christie's South Kensington , n° 904A .

Dernière localisation connue , Copenhague .

Repr. page 260 (photo)

N° 790 : **Paysage au printemps** .

Huile sur toile . 0,32 x 0,44 . Signé en bas à gauche .

Historique : Vente le 7 juin 2004 , Budapest , Kieselbach Gallery , Auction house , n° 20 .

N° 789



N° 791 : **Paysage** .
Huile sur toile . . . 0,60 x 0,74 . . . Signé en bas à gauche
Documentation Heim-Gairac pour le cliché photo. . .

Repr. ci-dessous (photo)

N° 791



N° 792 : **Deux paysans dans un champ au soleil couchant** .

0,30 x 0,43 . Signé .

Bibliographie : N° 106 , p. 107 , du catalogue officiel illustré de l'Exposition centennale (Exposition Universelle de 1900)

Historique : Vente le 14 janvier 1981 , Londres , Sotheby's

Anc. coll. Mme Esnault-Pelterie .

N° 793 : **Vaches dans une prairie** .0,250 x 0,605 . Signé *Chintreuil* en bas à gauche .

Historique : Vente en 1989 de la Galerie du Lethe , Paris , à Muromachi Fine Art Ltd , Tokyo ; douane du 2 août 1989 .

Repr. ci-dessous (photo)

N° 793

N° 794 : **Le Vallon** .

Toile . 0,30 x 0,49 . Signé en bas à gauche .

Historique : Vente le 23 mai 1917 , Paris , hôtel Drouot , Charles Dubourg , n° 12 .

N° 795: **Sous bois** . (Attribué à Chintreuil)

Panneau . 0,28 x 0,20 .

Historique : Vente le 23 mai 1917 , Paris , hôtel Drouot , Charles Dubourg , n° 13 .

N° 796 : [**Paysage avec corps de bâtiments , route et cheval**] .
 0,31 x 0,41 .
 Historique : N° 32 du catalogue de l'Exposition de Tokyo de 1970 .

Repr. ci-dessous (photo)

N° 796



N° 797 : **Rivière dans les saules ; au soleil couchant** . “ Appartient à M. Passa “ (autre appellation , **Les Hérons**)
 Huile sur toile . 0,50 x 1,00 . Signé en bas à droite . Cadart N° 348 .
 Bibliographie : Cadart de 1874 . Liber veritatis folio 39 recto .
 Historique : Vente , Angers , Lô Dumont . Probablement Vente le 1 er décembre 1909 , Paris , hôtel Drouot , André Desvougues , n° 11 , mais indiqué Signé à gauche ? Vente le 16 juillet 2016 , Tokyo , Mainichi auction , n° 278 , sous le titre *Crépuscule* , 0,50 x 1,00 , Signé en bas à droite et que nous représentons ; il est noté que ce tableau a été exposé à l' *Exhibition of 19th century French paintings , L'Ecole de Barbizon , Tochigi prefectural museum of fine arts , 1973 , n° 44 du catalogue* .

Repr. ci-dessous (photo) et page 263 vignette du liber veritatis

N° 797



N° 798 : **Devant la maison** ; autre titre **Paysage** .

Huile sur toile . 0,60 x 0,73 . Signé en bas à gauche .

Historique : Vente le 18 avril 1907 , hôtel Drouot , Georges Normand , n° 4 , dim. 0,59 x 0,72 , sous le titre *Devant la maison* , Toile , Signé en bas à gauche . Avec le commentaire :

“ La maison grise et silencieuse se dissimule derrière un rideau d’arbres . Assis sur l’escalier de pierre , devant le seuil , un bambin joue seul . Deux autres sont accroupis , côte à côte , sur le sol de la cour parsemé de végétations . Par delà la barrière de l’enclos , on aperçoit , bornée par de petits arbres , une prairie où picorent quelques volailles “ .

Probablement Vente du 17 avril 1917 , hôtel Drouot , Ch. Dubourg , n° 9 , *Cour de ferme* , 0,65 x 0,73 .

Vente le 27 mars 1983 , Rouen , n° 24 , sous le titre *Paysage* .

Repr. ci-dessous (photo)

N° 797



N° 798



N° 799 : [**Paysage animé avec promeneurs dans un pré avec animaux de basse-cour et bâtisses**] .

0,435 x 0,600 . Signé *Chintreuil* en bas à gauche .

Bibliographie : Documentation Heim-Gairac .

Repr. ci-dessous (photo)

N° 799



N° 800 : [**Paysage animé avec fermières et vache dans un pré et maisons en arrière-plan**] .

Toile . 0,26 x 0,37 . Signé *Chintreuil* en bas à gauche .

Bibliographie : Documentation Heim-Gairac .

Historique : Peut-être le n° 14 de la vente du 22 mai 1917 , hôtel Drouot , Henri Gabriel , coll. de M. R.. .
 Probablement le n° 33 de la Vente du 11 juillet 1941 , hôtel Drouot , Henri Baudoin , sous le titre ,
Vache au pâturage (mêmes dimensions , mais inversées dans le catalogue de la Vente) ?

Repr. ci-dessous (photo)

N° 800



N° 801 : **Paysage** .

Huile sur papier maroufflé sur toile . 0,440 x 0,635 . Signé *Chintreuil* en bas à droite .

Historique : N° 19 du catalogue de l'exposition , Salon d'automne , " Aux sources de l'Impressionnisme-Art contemporain " ,
 Grand Palais , du 16 octobre au 3 novembre 1985 .

Vente le 2 juillet 2020 , Paris , hôtel Drouot , Beaussant Lefèvre , n° 30 . Dernière localisation connue , Coll.
 particulière région lyonnaise .

Repr. ci-dessous (photo)

N°801



N° 802 : **Bord de rivière animé** .
 Huile sur toile . 0,325 x 0,460 . Signé *Chintreuil* en bas à gauche .
 Historique : Anc. Coll. Galerie Amalthée Paris , MM. Letailleur .

Repr. ci-dessous (photo)

N° 802



N° 803 : **Chemineau dans une prairie** .
 Huile sur panneau (parqueté) . 0,320 x 0,395 . Signé en bas à droite .
 Historique : Vente du 24 avril 1960 , Versailles - Hôtel des Chevaux-Légers , Chapelle et Martin , n° 39 .

Repr. ci-dessous (photo)

N° 803



N° 804 : **Paysage vallonné** .Huile sur panneau . 0,280 X 0,415 . Signé *Chintreuil* en bas à droite .

Historique : Vente le 4 décembre 1994 , Barbizon , F. Péron-G. Champin , n° 149 .

Ventes : le 13 mars 2005 , Lyon , Chenu-Scrive , n° 62 ; le 3 juin 2007 , Barbizon , Deburaux , n° 85 .

Acquisition par le Musée Chintreuil de Pont-de-Vaux .

Repr. ci-dessous (photo)

N° 804

N° 805 : **Rivière bordée d'arbres** .

Toile sur carton . 0,326 x 0,209 .

Porterait une ancienne inscription , " Chintreuil " ? Attribution à Chintreuil .

Historique : Acquisition Mesnard en 1893 , anc. coll. Mesnard Léonce . Legs Mesnard en 1914 au Musée de Chambéry .

Conservé au Musée des Beaux-Arts de Chambéry , N° Inv. M 37 .

Repr. ci-dessous (photo)

N° 805



N° 806 : [**Paysage**] .
0,29 x 0,49 (ou 0,41 ?) . Signé *Chintreuil* .
Bibliographie : Documentation Heim-Gairac . 4 avril 1978 ?

Repr. ci-dessous (photos)

N° 806



N° 807 : [**Paysage**] .
0,250 x 0,405 .
Historique : Expo. Galerie Iida , Tokyo , 1977 .

Repr. ci-dessous (photo)

N° 807



N° 808 : **La Gardienne de moutons , les fonds de Rosay .**

Huile sur panneau . 0,19 x 0,33 . Signé *Chintreuil* en bas à droite .

Historique : Vente le 26 mars 2006 , Lille , Mercier , n° 353 .

Repr. ci-dessous (photo)

N° 808



N° 809 : **Sous-bois .**

Huile sur toile . 0,32 x 0,22 . Signé en bas à droite .

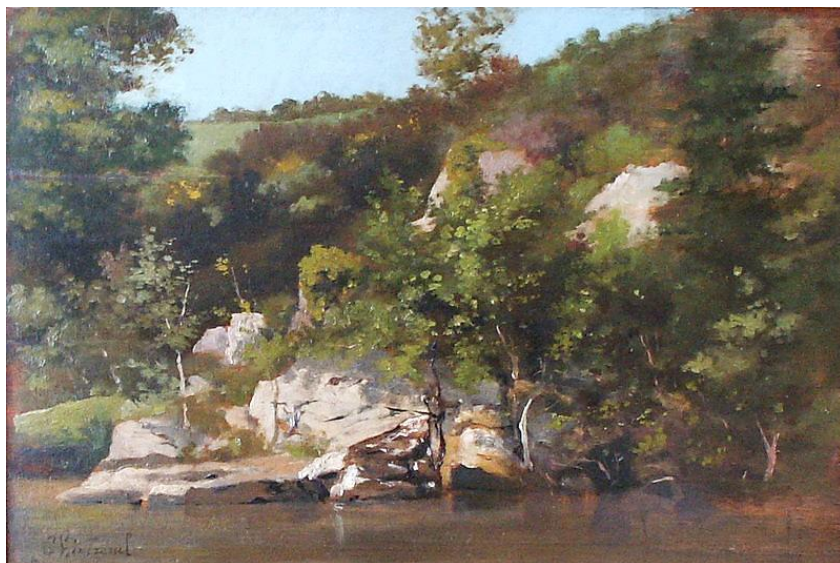
Historique : Vente le 30 janvier 2005 , Fontainebleau , Osenat , n° 240 .

Repr. ci-dessous (photo)

N° 809



N° 810



N° 810 : **Paysage aux rochers** .

Huile sur panneau . 0,265 x 0,390 . Signé en bas à gauche .

Historique : Vente 1453 le 13 novembre 2008 , Paris Hôtel Dassault Champs Elysées , Artcurial , n° 378 .
Dernière localisation connue , Coll. particulière région parisienne .

Repr. page 268 (photo)

N° 811 : **Brouillard dans un vallonnement de la forêt** .

Huile sur papier marouflé sur toile . 0,26 x 0,17 . Signé en bas à gauche .

Historique : Vente le 30 avril 2004 , hôtel Drouot , Tajan , n° 108 . coll. particulière .

Provenance , quatrième vente de la coll. Hazard , Paris les 29 et 30 décembre 1919 (Lair-Dubreuil n° 676) .

N° 812 : **Paysage avec cerfs** .

Huile sur toile . 0,385 x 0,460 . Signé en bas à gauche .

Historique : Vente Coll. particulière Corot des 7-8-9 juin 1875 à l'hôtel Drouot , n° 652 , sous le titre
“ Des cerfs et des biches viennent boire à la mare ; effet de soleil couchant “ , 0,39 x 0,46 ,
Anc. Coll. M. Duchesne . Vente du 17 au 20 mai 2006 , Berne , Dobiaschofsky , n° 400 .

Repr. ci-dessous (photo)

N° 812

N° 813 : [**Sentier en forêt avec personnage**] .

Bibliographie : Cadart de 1874. N° pl. Cadart 25 (gravure sans numérotation , repérée “ app “ ?) .

Repr. page 270 (gravure pl. 25 de Cadart)

N° 814



813

N°

N° 814 : **Paysage** .

Huile sur toile . 0,435 x 0,355 . Signé en bas à gauche du monogramme , *A Ch* .
 Historique : Vente le 20 juin 2006 , hôtel Drouot , Drouot Estimations , n° 67 .

Repr. ci-dessus (photo)

N° 815 : **Rivière** .

Gravure , eau forte sur papier gravée par Alfred Taiée d'après un tableau de Chintreuil .

Historique : Concernant le tableau , anc. coll. Carpentier (cette appartenance étant mentionnée sur la gravure) .

Concernant la gravure , eau-forte de Taiée imprimée par Cadart ; provenance collection Joliet , Albert .

Acquisition par le Musée des Beaux-Arts de Dijon ; n° inv. J 975-6 , legs Joliet .

N° 79 de l'Exposition « Chintreuil intime : dessins , eaux fortes , mécènes et amis » , Pont-de-Vaux , Musée Chintreuil , 19 juin-22 septembre 2002

Repr. ci-dessous (eau forte de Taiée)

N° 815

N° 816 : **Paysage avec des saules (Landscape with willow trees)** .

Huile sur toile . 0,52 x 0,87 . Signé .

Historique : Vente le 27 septembre 2004 , Amsterdam , Sotheby's , n° 208 .

Repr. page 271 (photo)

N° 816



N° 817 : **Village de Boves , vu des hauteurs .**

0,24 x 0,41 . Cachet de la vente .

Historique : Vente le 15 février 1907 , succession Jean Desbrosses , hôtel Drouot , A. Couturier , n° 31 .

N° 818 : **Le Village d'Anet (Eure et Loir) .**

Huile sur toile . 0,29 x 0,35 . Signé en bas à droite , datée 64 .

Dédicacée en bas à droite , " à Fromental , souvenir d'Anet " . Ce village se situait à quelques lieues de la maison de l'artiste .

Historique : Vente le 4 décembre 1994 , Barbizon , F. Péron , G. Champin , n° 57 .

Coll. particulière .

N° 819 : **Lisière de forêt , effet de brume .**

Huile sur panneau . 0,400 x 0,275 . Signé en bas à gauche .

Historique : Vente le 21 mai 1995 , Barbizon , F. Péron , G. Champin , n° 54 .

Anc. coll. Jean Desbrosses , protecteur de l'artiste (annotation mentionnée dans le catalogue de la vente ci-dessus , toutefois cette œuvre n'apparaît pas dans la vente Desbrosses du 9 février 1905 ni dans celle de sa succession du 15 février 1907) .

Anc. coll. Chéret .

N° 820 : **Effet de lumière sur la plaine .**

Huile sur papier marouflé sur panneau . 0,195 x 0,275 . Trace de signature en bas à droite .

Historique : Vente le 3 décembre 1995 , Barbizon , F. Péron , G. Champin , n° 18 .

N° 821 : **Paysage .**

Huile sur panneau . 0,34 x 0,23 . Signé en bas à droite .

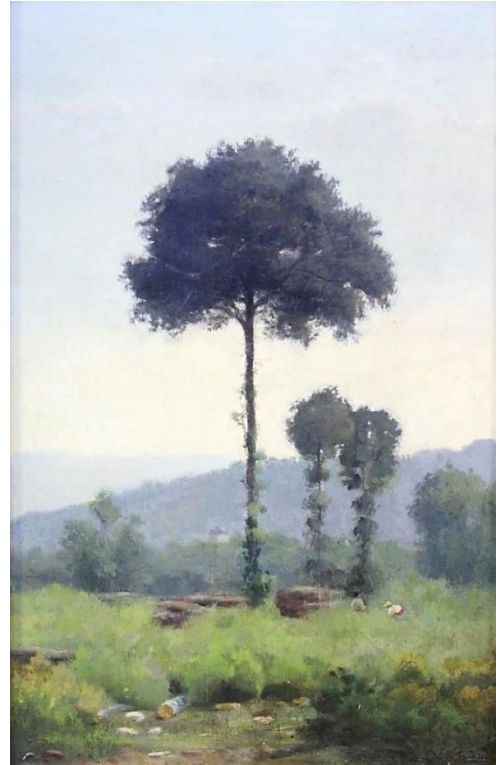
(Signature repiquée , porte deux numéros au dos , 4324D et 897)

Historique : Vente le 25 juin 2006 , Biarritz , Biarritz-Enchères , M.F. Carrayol , n° ? . Vente le 6 septembre 2020 , Auxerre , Auxerre Enchères Lefranc , n° 86 , " Paysan près des grands arbres " .

N° 822



N° 821

N° 822 : **Paysage** .Huile sur toile . 0,275 x 0,220 . Signé *Chintreuil* en bas à gauche .

Historique : Vente le 3 juillet 2006 , hôtel Drouot Richelieu , salle 14 , Million et Associés , n° 53 .

Vente le 3 juin 2007 , Barbizon , Deburaux , n° 84 , *Chemin à l'orée de la forêt* .

Repr. ci-dessus (photo)

N° 823 : **Dunes en bord de mer , nord de la France** .

Huile sur panneau . 0,21 x 0,43 . Signé à gauche du cachet de la signature (rare chez Chintreuil ?)

Historique : Vente le 15 novembre 1992 , Barbizon , Y. Péron , n° 144 .

N° 824 : **Lavandières à la rivière** .

Huile sur toile . 0,330 x 0,555 .

Toile non signée insérée dans un cadre comportant une plaque attributive « Antoine Chintreuil 1816-1873 » .

Historique : Vente sur internet ebay , du 31 mars 2006 , Maison de Ventes aux enchères Luis.B , Dietikon , Suisse .

Dernière localisation connue , Zurich .

Commentaire : Chintreuil , peut-être ...

Repr. page 273 (photo)

N° 824

N° 825 : **Paysage de bord de rivière .**

Huile sur toile . 0,255 x 0,290 . Signé en bas à gauche .

Historique : Vente le 28 mars 2007 , Hôtel Drouot , Tajan , n° 175 ; provenance , Galerie Rousseau , ancienne Galerie Zborowski .

Vente le 3 juin 2007 , Barbizon , Deburaux , n° 88 , sous le titre « pêcheurs au bord de la rivière » .

Repr. ci-dessous (photo)

N° 825

N° 826 : **Le Peintre sur le motif .**Huile sur panneau . 0,195 x 0,320 . Signé *Chintreuil* en bas à droite .

Historique : Vente le 28 mars 2007 , Hôtel Drouot , Tajan , n° 173 ; provenance , Galerie Rousseau , ancienne Galerie Zborowski .

Repr. page 274 (photo)

N° 826



N° 827 : [**Paysage**] .

Huile sur toile . 0,38 x 0,68 . Signé en bas à droite .

Historique : en décembre 2006 , Galerie Dey antiques , Defensa 1105 , Buenos Aires , Argentine .

Repr. ci-dessous (photo)

N° 827



N° 828 : **Un bord de rivière fleuri , (A blossoming river bank) .**

Huile sur toile . 0,28 x 0,38 (9 by 15 in) . Signé en bas à droite .

Historique : Vente 8221 le 15 juin 1999 , Christie's New York East , n° 212 , (dim. 0,210 x 0,365 , 8 x 14.3 / 8 in) .
En novembre 2006 , Le Trianon Gallery , San Francisco , CA 94111 (Etats-Unis) .

Repr. ci-dessous (photo)

N° 828



N° 829 : **Chemin à l'orée de la forêt .**

Huile sur papier marouflé sur toile . 0,165 x 0,275 . Signé en bas à gauche ; situé Blangy et daté 65 .

Historique : Vente : 3 décembre 2006 , Barbizon , Deburaux , n° 88 ; 22 novembre 2009 , Fontainebleau , Osenat , n° 36 .
Commentaire : Signature reprise semble-t-il ?

Repr. ci-dessous (photo)

N° 829



N° 830 : **Paysage de floraison au printemps .**

Huile sur panneau . 0,215 x 0,397 . Signé en bas à droite .

Historique : Vente le 11 septembre 2021 , Etats-Unis , New Hampshire - Plainfield , William Smith Auctions , n° 0369 , sous le titre *Blooming spring landscape* (9.25 in x 13.25 in)

Repr. ci-dessous (photo)

N° 831 : [**Paysage avec chemin**] .

Historique : Œuvre non identifiée . La vignette repérée sous le n° 117 de la planche 20 de Cadart ne correspond apparemment pas au thème décrit par Henriet au même n° du catalogue ; une autre vignette repérée également 117 planche 22 est par contre bien conforme au descriptif .

Commentaire : Tableau peut-être répertorié sous un autre n° du catalogue Cadart ; erreur de numérotation de l'époque semble-t-il ; doublon potentiel .

En l'absence de connaissance du dimensionnel , rapprochement difficile avec un autre poste du catalogue .

Repr. ci-dessous . (gravure pl. 20 de Cadart)

N° 830



N° 831

N° 832 : [**Paysage avec maisons à droite , soleil couchant , ciel ombragé**]

Historique : Œuvre non identifiée . Seuls sont lisibles les deux derniers chiffres sur la première vignette en haut à gauche planche 22 de Cadart , soit 85 . Les simulations , à partir de cette racine , avec d'autres postes décrits par Henriet ne donnent rien de satisfaisant .

Commentaire : Identique au poste précédent .

Repr. ci-dessous . (gravure pl. 22 de Cadart)

N° 832



N° 833 : **Rivière sous bois** .

0,24 x 0,35 . Cachet de la vente .

Historique : Vente le 15 février 1907 , succession Jean Desbrosses , hôtel Drouot , A. Couturier , n° 32 .

Peut-être le n° 2 de la Vente du 1^{er} avril 1908 , hôtel Drouot , André Desvougues , (*Rivière sous bois* , toile) ?N° 834 : **Chemin dans les champs** .“ Bordé à gauche de buissons et à droite d’avoines ; élégant bouquet d’arbres en second plan , et porteuse d’herbe sur le chemin . Le paysage enveloppé d’un brouillard matinal que le soleil commence à dissiper , 1860 . Appartient à M. Piquet “
0,33 x 0,41 . Cadart 430 .

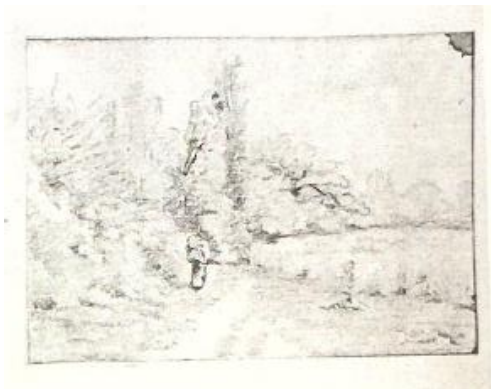
Bibliographie : Cadart de 1874 .

Commentaire : Nous rapprochons de ce poste non formellement identifié , les vignettes non numérotées de la planche 34 de Cadart et du recto folio 37 du Liber Veritatis qui semblent correspondre au thème exprimé .

Repr. ci-dessous (gravure pl. 34 de Cadart et vignette du Liber Veritatis)

N° 834

Vignette du Liber Veritatis



Gravure Cadart

N° 835 : **L’Orage** .

Toile . 0,73 x 0,92 . Signé à droite .

Historique : Vente le 3 juillet 1917 , hôtel Drouot , Edouard Fournier , n° 10 .

Commentaire : Peut-être l’œuvre de la gravure accolée à la vignette n° 431 planche 34 du Catalogue Cadart . Cette gravure que nous représentons n’est pas numérotée , elle correspond toutefois au thème du titre .

Repr. ci-dessous (gravure pl. 34 de Cadart)

N° 835 ?



N° 836 : [**Masure en lisière de bois ...**]

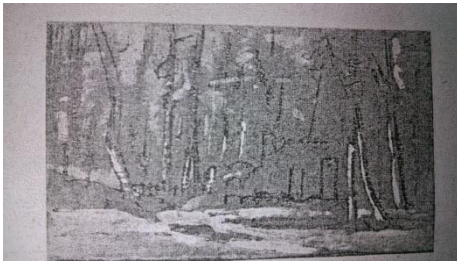
Historique : Œuvre non identifiée . Vignette non numérotée planche 27 de Cadart et ébauche dessin du liber veritatis ,
verso du folio 40 .

Commentaire : Identique à poste N° 831 .

Repr. ci-dessous . (gravure pl. 27 de Cadart et dessin liber veritatis)

N° 836

Ebauche dessin préparatoire dans le liber veritatis



gravure dans le Catalogu Cadart

N° 837 : **Le Chemin creux .**

Huile sur papier maroufflé sur toile . 0,26 x 0,17 . Signé en bas à gauche .

Historique : Ventes : le 19 juin 2007 , Paris Champs - Elysées , Artcurial - Briest - Le Fur - Poulain - F. Tajan , n° 55 ;
Le 27 juin 2015 , 17400 Antezant la Chapelle , Geoffroy-Bequet , n° 286 (0,265 x 0,175) .

Repr. ci-dessous (photo)

N° 837

N° 838 : **Chemin montant dans la lande .**

Huile sur toile . estimation 0,50 x 0,70 . Pas de signature apparente .

Historique : Tableau illustrant le texte de la réunion du 22. Juillet 2023 du CACL , Batre la campagne , montagne magique ,
01110 Plateau d'Hauteville . Anc. Collection Deyrieux ou Deyrieu .

Commentaire : Nous rattachons à ce poste la gravure d'une œuvre non identifiée , vignette non numérotée planche 31 du
Catalogue Cadart ; celle-ci , bien que non identique , présente toutefois certaines similitudes avec le tableau .

Concernant la gravure , observation identique à poste N° 831

Repr. ci-dessous . (photo et gravure pl. 31 de Cadart) Crédit photo : Gaelle Foray

Gravure pl. 31 de Cadart



N° 838



N° 839 : **Paysage .**

Huile sur toile marouflée sur panneau . 0,145 x 0,275 . Signé *Chintreuil* en bas à gauche .
Historique : Vente le 25 juin 2007 , Neuilly-sur-Seine , Aguttes , n° 10 .

Repr. ci-dessous (photo)

N° 839



N° 840



N° 840 : **Paysage de forêt .**

Huile sur toile . 0,34 x 0,21 . Signé en bas à droite .

Historique : Vente internet : e bay terminée le 29 juillet 2007 (non vendu) , Art Price , annonce parue le 15 février 2010 .
Dernière localisation connue , collection particulière , Heidwiller (Haut-Rhin) , provenance familiale
annoncée par le vendeur (héritage de grands-parents) ; ce tableau aurait été offert par Chintreuil à la famille
en Normandie .

Repr. ci-dessus (photo)

N° 841 : **Bergère dans la clairière .**

Huile sur toile . 0,175 x 0,330 . Non signé .

Historique : Vente le 5 juin 2005 , Barbizon , Deburaux , n° 196 .

Dernière localisation connue , coll. particulière , Belgique .

Repr. ci-dessous (photo)

N° 841

N° 842 : **Paysage de dunes avec personnages .**Huile sur toile marouflée sur bois . 0,27 x 0,46 . Signé *Chintreuil* en bas à droite .

Historique : Vente le 26 septembre 2007 , Zurich , Zuerichsee Auktionen , n° 54 .

Repr. ci-dessous (photo)

N° 842

N° 843 : **Lisière de bois en automne .**

0,30 x 0,37 . Signé à droite .

Historique : Vente le 15 février 1907 , succession Jean Desbrosses , hôtel Drouot , A. Couturier , n° 34 .

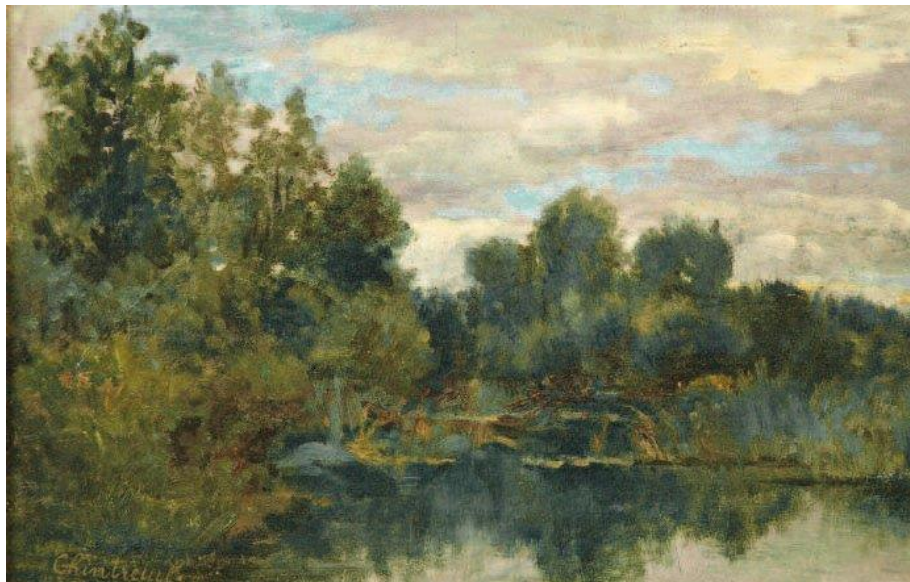
N° 844 : **Sous-bois à l'étang .**

Huile sur carton . 0,20 x 0,33 . Signé en bas à gauche .

Historique : Ventes : le 30 mars 2008 , Rouen , D & FL Enchères , n° 22 ; le 5 août 2018 , ebay , Vendeur , Leighton Fine Art , Flackwell Heath , Royaume-Uni

Repr. ci-dessous (photo)

N° 844

N° 845 : **Une route de campagne en été . (A country road in the summer)**Huile sur papier marouflé sur toile . 0,323 x 0,533 . Signé *Chintreuil* en bas à droite .

Historique : Vente 16018 le 23 avril 2008 , New York , Bonhams , n° 142 . Dernière localisation connue , Collection Bizat .

Repr. ci-dessous (photo)

N° 845



N° 846 : **Berge boisée** .
 0,29 x 0,22 . Signé à gauche .
 Historique : Vente le 15 février 1907 , succession Jean Desbrosses , hôtel Drouot , A. Couturier , n° 35 .

N° 847 : **Chaumière à l'entrée du bois** .
 0,22 x 0,20 . Cachet de la vente .
 Historique : Vente le 15 février 1907 , succession Jean Desbrosses , hôtel Drouot , A. Couturier , n° 37 . Vente n° 74
 le 9 juillet 2022 , Japon , Tokyo , ART CO Ltd , n° 53 (Huile sur panneau , 0,218 x 0,197 , *Paysage* ,
 au dos , cachet de cire “ Collection J. Desbrosses 1907 – CHINTREUIL “ , avec certificat J. Aubry .
 Provenance Jean-Alfred Desbrosses , de Buyssou Paris .

Repr. page 283 (photo)

N° 848 : **La Prairie** .
 0,125 x 0,340 . Signé à gauche .
 Historique : Vente le 15 février 1907 , succession Jean Desbrosses , hôtel Drouot , A. Couturier , n° 38 .

N° 849 : **Le petit Pont** .
 0,255 x 0,205 . Signé à droite .
 Historique : Vente le 15 février 1907 , succession Jean Desbrosses , hôtel Drouot , A. Couturier , n° 40 .

N° 850 : **Les Hauts Plateaux** .
 0,13 x 0,17 . Cachet de la vente .
 Historique : Vente le 15 février 1907 , succession Jean Desbrosses , hôtel Drouot , A. Couturier , n° 41 .

N° 851 : **L'Entrée du Bois** .
 0,28 x 0,38 . Signé à droite .
 Historique : Vente le 15 février 1907 , succession Jean Desbrosses , hôtel Drouot , A. Couturier , n° 43 .

N° 852 : **Promeneuse sur un chemin** .
 Huile sur panneau . 0,265 x 0,350 . Signé *Chintreuil* en bas à gauche .
 Historique : Vente le 24 mai 2009 , Fontainebleau , Osenat , n° 81 .

Repr. page 283 (photo)

N°847



N° 852

N° 853 : **Paysage .**

Huile sur toile . 0,185 x 0,250 . Signé en bas à gauche (au stylet, dans la pâte semble-t-il) .

Historique : Mis en vente en 2009 sur internet par la Galerie , "Galeria Glorious Antiques" , Pulawska , Pologne .

Repr. ci-dessous (photo)

N° 853

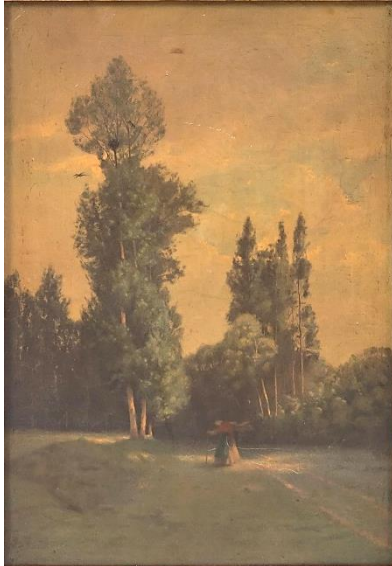


N° 854 : **Un après midi d'été à La Tournelle .**

Huile sur toile . 0,214 x 0,320 . Signé en bas à gauche . Situé au dos .
 Historique : Vente le 5 décembre 2010 , Barbizon , Aponem-Deburax , n° 106 .

Repr. ci-dessous (photo)

N° 862



N° 854

N° 855 : **La ferme isolée . Premières clartés de la lune .**

Toile . 0,24 x 0,35 . Signé *Chintreuil* en bas à droite .
 Historique : Vente du 23 janvier 1925 , hôtel Drouot , salle 6 , n° 69 , par renvoi .
 Vente les 26 et 27 février 1934 , hôtel Drouot , Etienne Ader , (coll. F. Paulhan) , n° 98 .

N° 856 : **Le Chemin à travers la prairie .**

“ De chaque côté du chemin , de place en place , il y a de grands arbres ; puis , c'est la plaine avec , jusqu'au lointain , un grand ciel lumineux . Au fond , à gauche , on aperçoit les maisons d'un village dominées par un clocher d'église . “
 Toile . 0,335 x 0,535 . Signé *Chintreuil* en bas à droite .
 Historique : Vente les 4 et 5 mars 1920 , Galerie Georges Petit , Lair-Dubreuil , n° 24 .

N° 857 : **Sous-bois .**

Toile . 0,465 x 0,380 . Signé en bas à droite .
 Historique : Vente le 3 mars 1922 , hôtel Drouot , salle 9 , n° 17 .
 Peut-être Vente le 17 mai 1944 , hôtel Drouot . Etienne Ader , n°54 , Toile , 0,47 x 0,39 , Signé en bas à droite , sous le titre *La cueillette* ?

N° 858 : **Le Lointain .**

0,365 x 0,700 . Signé en bas à droite .
 Historique : Vente le 5 mars 1912 , Hôtel Drouot , Lair – Dubreuil / Henri Baudoin , coll. de M. Esnault-Pelterie , n° 34 .
 Anc. coll. : M. Esnault-Pelterie ; Arnoux .

N° 859 : **Le Bûcheron** .

“ A gauche , à l'entrée du bois , le bûcheron en blouse rouge et pantalon gris vient de s'attaquer à une branche de saule ; quelques arbres aux écorces luisantes portent un feuillage roussi par l'automne . A droite , au fond , de l'autre côté d'un pré vert , il y a un bois aux grands arbres mordorés . Le croissant de la lune apparaît dans le ciel bleu “ .

0,40 x 0,27 . Signé *Chintreuil* en bas à gauche .

Historique : Vente le 31 mars 1911 , hôtel Drouot , F. Lair-Dubreuil / H. Baudoin , (coll. de feu M. J. J. Carnaud) , n° 5 , acquéreur Graal et Mardoule

N° 860 : **La Rentrée des champs** .

“ C'est la fin du jour . Dans une plaine parsemée de grands arbres , une chaumière et quelques meules , au fond ; un paysan , à cheval , s'en revient à la maison ; à droite , une femme ramène deux vaches . Ciel nuageux “ .

Huile sur toile . 0,32 x 0,45 .

Historique : Vente du 6 décembre 1909 , hôtel Drouot , F. Lair-Dubreuil , (coll. de feu M. Henri Darrasse) , n° 14 , acquéreur Barasse .

N° 861 : **Le Verger** .

“ Paysage de printemps : dans le fond , un groupe de maisons ; au premier plan , un jardin avec quelques arbres fruitiers “ .

Huile sur toile . 0,50 x 0,37 . Signé *Chintreuil* en bas à droite .

Historique : Vente du 24 mars 1909 , Paris , hôtel Drouot , Gustave Coulon , n° 42 (Coll. de M. Méric F. C.) .

N° 862 : **Le Soir** .

Huile sur toile . 0,48 x 0,32 . Signé en bas à gauche .

Historique : Peut-être , Vente du 16 février 1882 , Coll. d'Alexandre Dumas fils , Paul Chevallier , n° 7 , sous le titre *Paysage , effet de soleil couchant* , dim . 0,48 x 0,28 ? Vente du 6 février 1909 , hôtel Drouot , Lair-Dubreuil , n° 5 . Probablement Vente du 21 novembre 1912 , Paris , hôtel Drouot , F. Lair-Dubreuil , n° 9 , sous le titre *Coucher de soleil* . Possiblement , Vente en juillet 2021 , USA , Floride , Sunrise , Hill Auction Gallery , n° 360 . *Paysage d'été* , 19 x 13 inch (0,48 x 0,33 cm) signé en bas à gauche et non à droite comme indiqué dans le catal.

Repr. page 284 (photo)

N° 863 : **Paysage** .

Huile sur toile . 0,15 x 0,41 . Non signé .

Historique : Vente du 18 octobre 2009 , Coulommiers , Dapsens-Bauve et V. Bouvier .

Commentaire : Attribué à Chintreuil .

Repr. ci-dessous (photo)

N° 863

N° 864 : **Ciel d'orage sur la vallée** .

Toile . 0,23 x 0,38 .

Historique : Vente des 28 et 29 mars 1905 , hôtel Drouot , P. Chevallier et Henri Mauger , n° 9 ; vente par suite du décès de M. Félix Gérard père , marchand de tableaux .

- N° 865 : **Matinée** .
 “ Un pli de terrain aux gazons verdoyants . Au fond de l'autre côté d'une rivière , un bois tout enveloppé de brumes du matin . Dans le ciel , le soleil qui se lève , allume de blondes clartés “ .
 Toile . 0,26 x 0,32 .
 Historique : Vente des 28 et 29 mars 1905 , hôtel Drouot , P. Chevallier et Henri Mauger , n° 8 ; vente par suite du décès de M. Félix Gérard père , marchand de tableaux , acquér. Danthon . Peut-être le n° 11 de la Vente du 14 juin 1907 , hôtel Drouot , André Couturier , sous le titre *Matinée brumeuse* ??
- N° 866 : **Le Retour des champs ; effet de crépuscule** .
 Toile . 0,26 x 0,76 . Signé à droite .
 Historique : Vente le 27 février 1896 , hôtel Drouot , P. Chevallier (Coll. de M. E. Martinet après décès) , n° 53 , acquéreur Labbé .
- N° 867 : **Chemin sous bois ; effet de soleil couchant** .
 Toile . 0,40 x 0,31 . Signé à gauche .
 Historique : Vente le 18 mai 1895 , hôtel Drouot , P. Chevallier (Coll. de feu M. le Docteur C... de Sens ?) , n° 56 .
- N° 868 : **Troupeau à l'étang** .
 Huile sur toile . 0,64 x 0,81 . Signé en bas à droite .
 Historique : Vente le 7 mai 1976 , hôtel Drouot , Claude Robert , n° 176 .
- N° 869 : **Le Matin** .
 “ Une vapeur enveloppe le paysage ; une paysanne , assise au pied d'un arbre , surveille deux chèvres qui paissent auprès d'elle “
 Toile . 0,31 x 0,45 . Signé à gauche .
 Historique : Vente le 15 mars 1888 , hôtel Drouot , Paul Chevallier (coll. de M. Doidatz ou de Mme Nègreponte) , n° 9 .
- N° 870 : **Paysage - Effet de neige** .
 Toile . 0,41 x 0,64 .
 Historique : Vente le 15 mars 1888 , hôtel Drouot , Paul Chevallier (coll. de M. Doidatz ou de Mme Nègreponte) , n° 40 .
- N° 871 : **Paysage** .
 0,47 x 0,62 .
 Historique : Vente les 25 , 26 et 27 mai 1887 , hôtel Drouot , Escribe (Fonds de l'ancienne Maison Goupil et Cie) , n° 32 .
- N° 872 : **Paysage** .
 Toile . 0,37 x 0,44 .
 Historique : Vente le 24 avril 1883 , hôtel Drouot , Léon Tual (Coll. Jules Paton) , n° 9 .

- N° 873 : **Soleil couchant** .
 Toile . 0,38 x 0,40 .
 Historique : Vente le 24 avril 1883 , hôtel Drouot , Léon Tual (Coll. Jules Paton) , n° 10 .
- N° 874 : **Paysage** .
 Toile . 0,36 x 0,55 .
 Historique : Vente le 24 avril 1883 , hôtel Drouot , Léon Tual (Coll. Jules Paton) , n° 11 .
- N° 875 : **Pont traversant un ruisseau . Effet du soir** .
 0,41 x 0,31 .
 Historique : Vente le 27 mars 1868 , hôtel Drouot , Ch. Pillet , n° 36 .
- N° 876 : **Paysage d'été avec église et un petit étang** .
 Huile sur toile . 0,305 x 0,405 . Signé en bas à gauche .
 Historique : Vente du 27 novembre au 1er décembre 1956 , Luzern , Galerie Fischer , n° 2187
- N° 877 : **Prairies en automne** .
 “ Prairies en automne avec des bouleaux en lisière de bois, au premier plan un homme arrache des branches de saule “ .
 Huile sur toile . 0,490 x 0,275 . Signé en bas à gauche .
 Historique : Vente des 16 et 17 juin 1967 , Luzern , Galerie Fischer , n° 183 .
- N° 878 : **Paysage français** .
 Huile sur bois . 0,28 x 0,51 .
 Historique : Vente du 21 au 23 mai 1985 , Luzern , Galerie Fischer (cat. 288) , n° 1165 avec le commentaire :
 “ Paysage français à la rivière avec prairie et arbres au feuillage vert “ .
- N° 879 : **Paysage** .
 Huile sur carton . 0,10 x 0,27 . Signé à gauche .
 Historique : Vente du 5 au 7 novembre 1985 , Luzern , Galerie Fischer (cat. 291) , n° 1318 avec le commentaire :
 “ Au loin des prés avec un troupeau de vaches , à droite , le vacher est assis sous un bouquet d'arbres “ .
- N° 880 : **Troupeau de mouton sur le chemin** .
 Huile sur toile . 0,39 x 0,38 . Signé en bas à droite .
 Historique : Vente du 11 octobre 2022 , 28630 Le Coudray , Galerie de Chartres , Maiche- Gody-Baubau-Rivière , n° 199 .
 Commentaire : Ecaillures .
- Repr. page 289 (photo)
- N° 881 : **Paysage , figures et animaux** .
 Bois . 0,20 x 0,41 . Signé à gauche .
 Historique : Vente du 22 janvier 1874 , hôtel Drouot , Escribe , n° 7 .

N° 882 : **Avant la pluie .**

0,28 x 0,45 .

Historique : Vente du 13 janvier 1874 , hôtel Drouot , Charles Pillet , n° 11 . Acquis par Luquet .

Commentaire : Annotation manuscrite “ Hoschedé “ sur un catalogue de l'époque . En fait , la Vente était celle de tableaux d'Ernest Hoschedé et comprenait entre autres des Monet , des Pissarro , des Sisley .

N° 883 : **Mare ou coin d'étang en sous-bois .**

Huile sur carton . 0,324 x 0,254 . Non signé . Attribué à Chintreuil . ca 1865 / 1868 .

Historique : Dernière localisation connue , Collection particulière , Paris . Vente du 14 novembre 2011 , Fontainebleau , Osenat , n° 69 (Au dos , étiquette , mentionnant “ Chintreuil , Etude provenant de la Collection du Capitaine Delannoy à Lille “)

Repr. ci-dessous (photo)

N° 883



N° 884

N° 884 : **Mère et enfant à la mare au couchant .**

Huile sur toile . 0,190 x 0,285 . Signé en bas à gauche .

Historique : Vente du 18 décembre 2009 , hôtel Drouot , Lombraill-Teuquum , n° 14 .

Repr. ci-dessus (photo)

N° 885 : **Paysage .**

Huile sur toile . 0,400 x 0,628 . Signé en bas à gauche .

Historique : Vente du 21 février 2010 , Lille , Mercier et Cie , n° 235 .

Repr. page 289 (photo)

N° 885

N° 886 : **La Vallée de la Vaucouleurs** .

Huile sur panneau . 0,23 x 0,34 . Signé en bas à droite (trace de signature) .

Historique : Vente du 18 mars 2010 , Paris , Sotheby's , (Coll. de Violette de Talleyrand , Duchesse de Sagan) , n° 144 .
Anc. Coll. Gaston Palewski , époux de Violette de Talleyrand .

Repr. ci-dessous (photo)

N° 880



N° 886

N° 887 : **Bord de rivière boisé** .

Huile sur panneau , 0,244 x 0,387 , Signé en bas à droite .

Historique : Vente le 7 décembre 2007 , Heritage Auctions Galleries , Dallas U.S.A. , n° 24249 .

Commentaire : Cachet au verso .

Repr. page 290 (photo)

N° 887



N° 888

N° 888 : [**Rivière en forêt**] .

Huile sur bois , 0,38 x 0,28 , Signé en bas à gauche .

Historique : Vente internet ebay Paris du 8 septembre 2009 . Dernière localisation connue , Sains du Nord dans le dpt du Nord .

Repr. ci-dessus (photo)

N° 889 : **Paysage [Berge boisée bordant une pièce d'eau]** .

Huile sur toile . 0,43 x 0,53 . Signé en bas à gauche .

Historique : Vente internet ebay Paris du 21 avril 2010 . Dernière localisation connue , Domdidier , Suisse .

Repr. ci-dessous (photo)

N° 889



N° 890 : **Paysage ; Pau** .

Huile sur panneau . 0,25 x 0,35 . Signé, titré, daté en bas à gauche , *Chintreuil , Pau , 1865* .

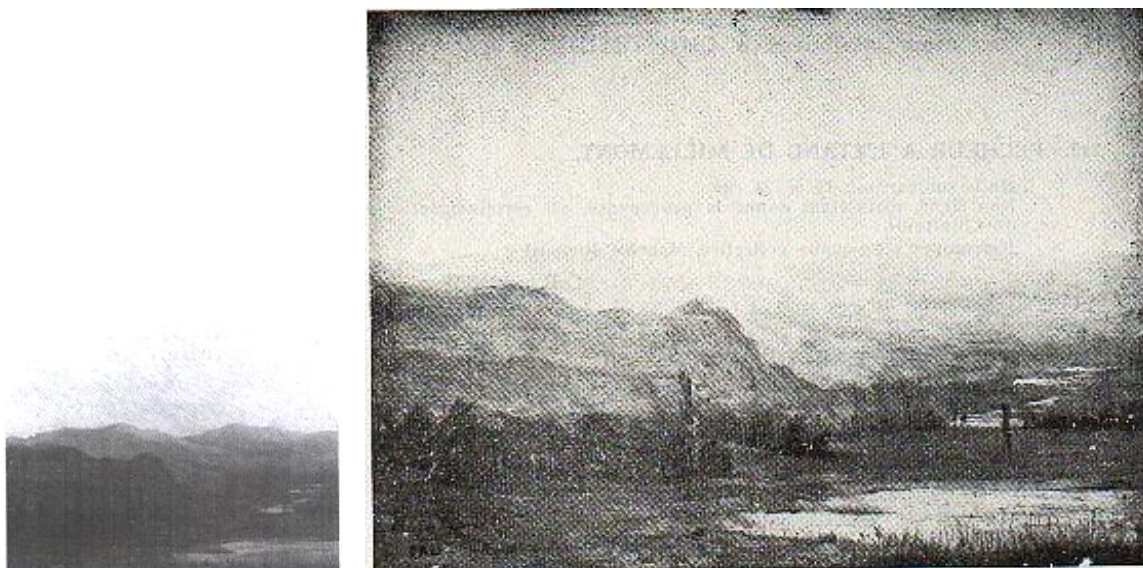
Œuvre exécutée cette année-là lors de son voyage en cure aux Eaux-Bonnes dans les Pyrénées orientales .

Historique : N° 117 du catalogue de l'exposition de 1973 à Bourg-en-Bresse .

Ventes : le 30 juin 1989 , hôtel Drouot ; le 9 juillet ? Fécamp , Max Wemaere . Anc. coll. Roume .

Repr. ci-dessous (photos)

N° 890

N° 891 : [**Etude de terrain rocailleux sous un ciel d'orage**] .

Huile sur toile . 0,355 x 0,505 . Signé *Chintreuil* en bas à droite .

Historique : tableau dans la famille provenant du grand-père paternel . Dernière localisation connue , Paris 16 ème .

Commentaire : Œuvre présentée pour examen le 16 mai 2017 au Musée d'Art et d'Histoire de Meudon .

Repr. ci-dessous (photo)

N° 891



N° 892 : **Chemin sous les pommiers** .Huile sur toile . 0,34 x 0,71 . Signé *Chintreuil* en bas à gauche .

Bibliographie : Catalogue du Musée des Beaux-Arts de Rouen , 1967 , p.28 .

Olga Popovitch , “ Catalogue des peintures du Musée des Beaux-Arts de Rouen “ , Rouen , 1978 .

Foucart-Walter , 1986 . Adams , 1994 , p.179 , n° 123 .

Historique : Don Jean Gautier en 1926 au Louvre (R. F. 2577) ; dépôt du Musée du Louvre en 1927 au Musée des Beaux-Arts de Rouen , conservé en ce musée depuis cette époque (n° Inv. D 972 . 2 , anct D27.2) .

N° 89 du catalogue de l'exposition de 1973 à Bourg-en-Bresse .

N° 8 du catalogue de l'exposition “ *Brumes et Rosées* “ de 2002 à Bourg-en-Bresse et Pont-de-Vaux .

Repr. ci-dessous (photo)

N° 892

N° 893 : **Panoramique de paysage** .

Huile sur panneau . 0,218 x 0,397 . Signé en bas à gauche . circa 1845

Historique : Peut-être le n° 23 de la vente du 22 mai 1917 , hôtel Drouot , Henri Gabriel , coll. de M. R. . , sous le titre *Vue panoramique* , dim. 0,23 x 0,38 .

Dernière localisation connue , Stoppenbach & Delestre Gallery , Londres . Anc. coll. Bernheim , Strasbourg .

Anc. Coll. particulière Paris . Vente 5104 du 27 mai 2004 , Paris , Christie's , n° 110 . sous le titre “ Paysage du Lyonnais “ Anc. Coll. de Mme Bernheim . dim. 0,224 x 0,400 .

Commentaire : circa plutôt 1865 .

Repr. ci-dessous (photo)

N° 893



N° 894 : **Route dans les bois ; effet du matin** (ca 1865) .

“ Appartient à Mme Desbrochers “ .

Huile sur toile . 0,46 x 0,37 . Signé *Chintreuil* en bas à droite . Cadart 294 .

Bibliographie : Cadart de 1874. N° pl. Cadart 29 . Liber veritatis folio 27 .

Historique : N° 170 du catalogue de l'exposition de 1874 à l'Ecole des Beaux-Arts à Paris .

Anc. coll. Desbrochers . Don de Georges Gautier au Musée du Louvre en 1926 ; dépôt du Louvre (R.F.2572)
au Musée des Beaux-Arts d'Arras , conservé depuis dans ce musée (inv. D 926. 5) . Expo. Liège en 1939 .

N° 32 du catalogue de l'exposition de 1973 à Bourg-en-Bresse .

N° 22 du catalogue de l'exposition “ *Brumes et Rosées* “ de 2002 à Bourg-en-Bresse et Pont-de-Vaux .

Repr. ci-dessous . (gravure pl. 29 de Cadart et photo)

N° 894



N° 895 : **Paysage à l'aube** .

Huile sur toile . 0,46 x 0,55 . Signé en bas à gauche .

Historique : Vente du 24 avril 1960 , Versailles - Hôtel des Chevaux-Légers , Chapelle et Martin , n° 39 bis .

N° 896 : **Le passage des canards au clair de lune** .

Huile sur papier maroufflé sur toile . 0,24 x 0,16 .

Historique : Vente du 26 septembre 2010 , Doullens , Denis Herbette , n° 34 .

Commentaire : Une signature au verso sur le montant latéral gauche du châssis .

Repr. page 294 (photo)

N° 897 : **Etude de paysage .**

Huile sur panneau . 0,170 x 0,274 . Signé *Chintreuil* en bas à gauche .
 Historique : Vente W 226 du 13 septembre 2010 , Zurich , Koller Auctions , n° 6532 .

Repr. ci-dessous (photo)

N° 896



N° 897



N° 898 : **Rayon de soleil sur un champ de Sainfoin ; La Tournelle .** “ Appartient à M. Amédée Jullien “ .
 0,35 x 0,72 . Cadart 247 .

Bibliographie : Cadart de 1874. N° pl. Cadart 31 . Liber veritatis folio 29 .

Historique : N° 153 du catalogue de l'exposition de 1874 à l'Ecole des Beaux-Arts à Paris .

N° 2 du catalogue de l'Exposition Chintreuil à la Galerie Berne-Bellecour à Paris en décembre 1897 ,
 page 8 , Collection M. E. Chausson .

Anc. coll. Amédée Jullien , E. Chausson .

Repr. ci-dessous . (gravure pl. 31 de Cadart)

N° 898



N° 899 : **Le Petit pêcheur** .

“ Appartient à M. Amédée Jullien “

0,26 x 0,35 . Cadart 248 .

Bibliographie : Cadart de 1874. N° pl. Cadart 37 . Liber veritatis folio 31 .

Historique : N° 1 du catalogue de l'Exposition Chintreuil à la Galerie Berne-Bellecour à Paris en décembre 1897 ,
page 7 , Collection M. Allard ..
Anc. coll. Amédée Jullien , Allard .

Repr. ci-dessous . (gravure pl. 37 de Cadart)

N° 899

N° 900 : **Coup de Soleil pendant l'orage ; La Tournelle** .

Huile sur toile . 0,32 x 0,41 . Signé *Chintreuil* en bas à gauche . Cadart 249 .

Bibliographie : Cadart de 1874. N° pl. Cadart 11 . Liber veritatis folio 11 .

Historique : N° 75 de la vente de l'atelier Chintreuil en février 1875 à Paris. Vente le 17 septembre 2012 ,
Zurich , Koller Auctions , n° 6532 (sous le titre *Paysage orageux* , dim. 0,325 x 0,422) .

Repr. ci-dessous . (gravure pl. 11 de Cadart et photo)

N° 900

N° 901 : **Sous les bois ; esquisse** .

0,40 x 0,32 . Cadart 250 .

Bibliographie : Cadart de 1874.

N° 902 : **Lisière de bois ; automne .**

0,25 x 0,35 . Signé à gauche . Cadart 251 .

Bibliographie : Cadart de 1874.

Historique : N° 76 de la vente de l'atelier Chintreuil en février 1875 à Paris.

Vente le 9 fév. 1905 , hôtel Drouot , coll. Desbrosses , n° 77 . Probabl. anc. coll. Briand .

N° 903 : **Le Ruisseau des Gredeux ; La Tournelle .**

Huile sur toile . 0,39 x 0,32 . Signé (en bas à gauche probablement) . Cadart 252 .

Bibliographie : Cadart de 1874. N° pl. Cadart 16 . Liber veritatis folio 13 .

Historique : N° 77 de la vente de l'atelier Chintreuil en février 1875 à Paris.

Vente le 19 décembre 1908 , Paris , hôtel Drouot , Henri Baudoin , n° 45 , (0,40 x 0,32) .

Vente le 7 février 1993 , Senlis , Thierry Muy , n° 39 sous l'appellation « Le ruisseau des prieurs » , confusion avec le N° 1146 de notre catalogue .

Repr. ci-dessous . (gravure pl. 16 de Cadart et photo)

N° 903

N° 904 : **Etude de roches ; La Tournelle .**Huile sur toile . 0,20 x 0,35 . Signé *Chintreuil* en bas à gauche . Cadart 253 .

Bibliographie : Cadart de 1874.

Historique : Vente le 9 fév. 1905 , hôtel Drouot , coll. Desbrosses , n° 68 . Probabl. anc. coll. Mme Berne-Bellecour .

Exposition , Sheperd Gallery , New York , du 19 avril au 25 juin 2005 . Au revers de l'œuvre présentée est apposé le cachet de cire rouge , « Vente Chintreuil , Collection J. Desbrosses , 1904 » .

Repr. ci-dessous (photo)

N° 904



N° 905 : **Effets de soleil à travers le brouillard ; automne ; La Tournelle** . “ Appartient à M. Didier (de Valenciennes) “ .
0,26 x 0,34 . Cadart 254 .
Bibliographie : Cadart de 1874. N° pl. Cadart 31 . Liber veritatis folio 32 .
Historique : N° 154 du catalogue de l'exposition de 1874 à l'Ecole des Beaux-Arts à Paris . Anc. coll. Didier .

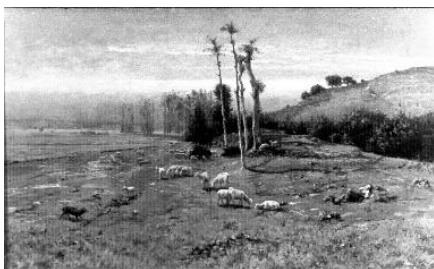
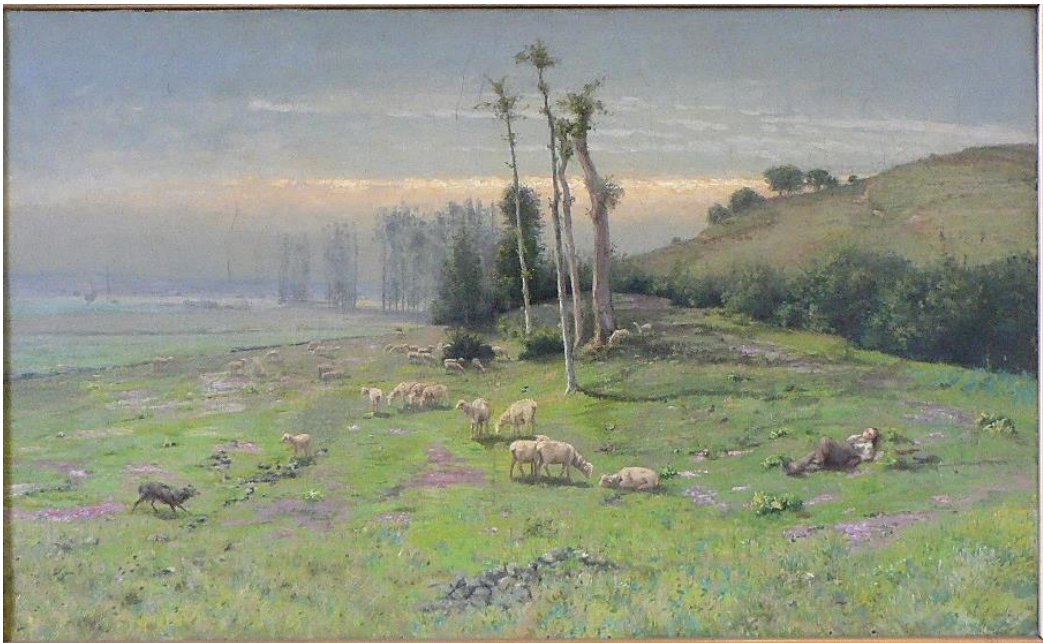
Commentaire : La gravure pl. 31, bien que numérotée 254 , correspond en réalité au n° 377 de Cadart , soit au tableau présenté au N° 1078 de notre catalogue) . Confusion dans Cadart .

N° 906 : **Les Friches de Carnette** .

“ Un berger couché garde ses moutons , terrains émaillés de thym et de serpolet ; au fond , les prés de Dammartin , avec leurs files de peupliers , se perdent dans les vapeurs d'un ciel brumeux ; un rayon de soleil éclaire les premiers plans . “ Appartient à M. Allard “ . (Carnette est un hameau près de Septeuil)
Huile sur toile . 0,61 x 1,00 . Signé *Chintreuil* en bas à droite . Cadart 255 .
Bibliographie : Cadart de 1874. N° pl. Cadart 20 . Liber veritatis folio 19 .
Historique : N° 155 du catalogue de l'exposition de 1874 à l'Ecole des Beaux-Arts à Paris .
Probablement Vente du 29 avril 1881 , hôtel Drouot , Paul Gérard , Coll. de M. G. , n° 4 sous le titre *Le Repos du Berger* , dim . 0,42 x 1 , avec le commentaire : “ Au Soleil levant , les moutons sont disséminés dans la prairie . Dans le lointain , un cours d'eau bordé de peupliers qui s'estompent dans la brume du matin “
Erreur probable dans le catalogue de Vente , lire 0, 62 et non 0,42 .
N° 27 du catalogue de l'exposition de 1973 à Bourg-en-Bresse .
Anc. coll. Allard . Achat de la Commission du Musée Municipal de Tourcoing en 1894 ; conservé en ce musée depuis cette époque .

Repr. ci-dessous (gravure pl. 20 de Cadart et photos)

N° 906



N° 907 : **La Moisson** .

“ Un Champ de blé en coupe ; à gauche , un buisson à l’ombre duquel se reposent des faucheurs ; à l’arrière plan , les maisons de La Tournelle ; ciel bleu et forte sensation de chaleur . “ Appartient à M. Allard “ .

0,35 x 0,72 . Cadart 256 .

Bibliographie : Cadart de 1874. N° pl. Cadart 20 . Liber veritatis folio 19 .

Historique : N° 156 du catalogue de l’exposition de 1874 à l’Ecole des Beaux-Arts à Paris . Anc. coll. Allard .

Commentaire : Doublon possible avec le N° 928 *Les Blés* .

Repr. ci-dessous . (gravure pl. 20 de Cadart)

N° 907

N° 908 : **Les Fonds de Rosay ; La Tournelle** .

Huile sur toile . 0,31 x 0,40 . Signé *Chintreuil* en bas à gauche . Cadart 257 .

Bibliographie : Cadart de 1874.

Historique : Peut-être le n° 62 de la Vente du 27 mars 1944 , hôtel Drouot , Alph. Bellier , sous le titre , *Paysage boisé* , Toile . Signé en bas à gauche . 0,31 x 0,40 . ?

Ventes : le 3 juillet 1968 Londres , Sotheby’s , n° 129 ; le 11 novembre 2009 , Luzern , Fischer Auktionen , (Kat. Nr 1075-1295) , n° 1226 .

Repr. ci-dessus (photo)

N° 908



N° 909 : **La Bruine** .

“ Devant l’œil du spectateur s’étend une prairie qui se termine à droite par un coteau boisé et à gauche par un aqueduc en ruines . La bruine commence à tomber , presque insensible au premier plan et de plus en plus épaisse à mesure que le regard s’enfonce à l’horizon . Au loin des nuées blanches .

Félix Deriège , Siècle du 24 mai 1865 . Salon de 1865 . Musée de Saint - Malo “ .

1,40 x 1,60 . Cadart 258 .

Bibliographie : Félix Deriège , Siècle du 24 mai 1865 .

Cadart de 1874 . Liber veritatis folio 36 et folio 47 verso .

Historique : Salon de 1865 , Paris , D n° 452 . Achat de l’Etat . Cette œuvre conservée depuis 1865 au Musée de Saint-Malo aurait été détruite lors des bombardements en 1944 .

Repr. ci-dessous . (Dessin du liber veritatis folio 36 et photo prise lors du Salon de 1865)



N° 909

N° 910 : **Les Vapeurs du Soir** .

“ Des vapeurs blanchâtres montent doucement des eaux et des terrains , noyant le paysage dans de mystérieuses indécisions . Seule , la ligne de l’horizon s’affirme nettement sur le foyer lumineux du ciel , et précise la silhouette d’un village surmonté d’un clocher . Au premier plan , un homme fait abreuver ses chevaux dans une rivière bordée ; à droite , de saules étêtés . Tout le mouvement se concentre dans le ciel . Il est bien composé et s’accorde parfaitement avec les lignes sévères du paysage , dont le caractère est « l’horizontalité » . L’impression de calme et de silence est complète . Il semble que les dernières vibrations de l’Angélus qui sonnait au clocher lointain , viennent de s’éteindre il y a un instant . Salon de 1865 “ .

“ Un ruisseau qui coule entre des saules ; des chevaux qui s’y abreuvent ; puis un mamelon , puis encore une ligne de vapeurs qui s’élèvent d’une vallée ; enfin sur le ciel , la capricieuse silhouette d’un village , voilà en quelques mots le paysage intitulé *les Vapeurs du soir* . Félix Deriège . (Siècle 24 mai , 1865) “ . Commentaire de celui-ci accompagnant ce tableau , soit le n° 78 , lors de la vente des oeuvres de Chintreuil à Paris en 1875 .

Huile sur toile . 1,00 x 2,15 . Signé *Chintreuil* en bas à gauche . Cadart 259 .

Bibliographie : Cadart de 1874 . N° pl. Cadart 9 . Liber veritatis folio 9 .

Félix Deriège . (Siècle 24 mai , 1865) . Reynart Ed . , 1875 , n° 115 . Lenglard J . , 1893 . Cat . , 1902 , n° 168 . Brejon / Wambrechies 2001 p .63 .

Historique : Salon de 1865 , Paris , n° 453 .

N° 157 du catalogue de l’exposition de 1874 à l’Ecole des Beaux-Arts à Paris .

N° 78 de la vente de l’atelier Chintreuil en février 1875 à Paris .

Don de Louis Faure au Musée des Beaux-Arts de Lille en 1875 .

Expo. Londres , 1993 .

N° 28 du catalogue de l’exposition “ *Brumes et Rosées* “ de 2002 à Bourg-en-Bresse et Pont-de-Vaux . Conservé au Musée des Beaux-Arts de Lille depuis 1875 , (inv. P 534) .

Repr. page 300 (gravure pl. 9 de Cadart et photo)

N° 910



N° 911 : **Savart sur la lisière d'un champ de blé ; à droite, un plan de choux, étude .**

0,36 x 0,71 . Signé à droite . Cadart 260 .

Bibliographie : Cadart de 1874.

Historique : N° 79 de la vente de l'atelier Chintreuil en février 1875 à Paris.

Vente le 9 fév. 1905 , hôtel Drouot , coll. Desbrosses , n° 9 . Probabl. anc. coll. Valency .

Vente le 22 juin 1998 , hôtel Drouot , Cornette de Saint-Cyr , n°41 .

Repr. ci-dessous (photo)

N° 911



N° 912 : **Le Batelier ; rivière sous bois .**

0,27 x 0,40 . Cadart 380 .

Bibliographie : Cadart de 1874.

Historique : Nous rapprochons cette œuvre de celle passée en vente le 28 mars 2007 , Hôtel Drouot , Tajan , n° 177 , sous le titre *Pêcheur au crépuscule* ; Huile sur papier marouflé sur toile , 0,255 x 0,420 , Signé en bas à droite avec la hampe du pinceau ; provenance , Galerie Rousseau , ancienne Galerie Zborowski et que nous représentons . Dernière localisation connue , collection particul. région parisienne .

Repr. ci-dessous (photo)

N° 912

N° 913 : **La Plaine par un jour de pluie en octobre .** ca 1865

“ Le sol est nu ; au milieu des champs deux pommiers près d’une meule ; plus loin on devine d’autres meules et les maisons de La Tournelle dans les blancheurs nacrées de la pluie “ .

Huile sur toile . 0,35 x 0,72 . Signé *Chintreuil* en bas à gauche . Cadart 368 .

Bibliographie : Cadart de 1874.

Historique : N° 111 de la vente de l’atelier Chintreuil en février 1875 à Paris.

Vente le 28 juin 2011 , Paris , hôtel Drouot , Bailly-Pommery & Voutier ass. , n° 21 .

N°25 du catalogue de l’Exposition *Chintreuil* au Musée d’art et d’Histoire de Meudon du 30 mars au 2 juillet 2017 .

Repr. ci-dessous (photo)

N° 913



N° 914 : **Solitude** .

“ Une mare au milieu de terrains incultes aux douces déclivités . Un arbre s’élève à l’horizon . au premier plan , des roseaux . L’aube égaie de tons roses la zone inférieure du ciel . Donné par Chintreuil au Musée de Pont-de-Vaux , sa ville natale , en 1865 “ . Autre dénomination , « Coucher de soleil »

Huile sur toile . 0,35 x 0,72 . Non signé . Cadart 261 .

Bibliographie : Cadart de 1874. Nivière , 1998 .

Historique : Donné par Chintreuil au Musée de Pont-de-Vaux , sa ville natale , en 1865 . Conservé dans ce musée depuis cette époque (inv. anc. C.1 , nouv . 91-43) .

N° 158 du catalogue de l’exposition de 1874 à l’Ecole des Beaux-Arts à Paris .

Rétrospective Chintreuil à Pont-de-Vaux en 1964

N° 28 du catalogue de l’exposition de 1973 à Bourg-en-Bresse .

N° 27 du catalogue de l’exposition “ *Brumes et Rosées* “ de 2002 à Bourg-en-Bresse et Pont-de-Vaux .

Repr. ci-dessous (photo)

N° 914

N° 915 : **L’Aube . Esquisse du tableau précédent** (c’est-à-dire , Solitude , N° 914) .

0,34 x 0,69 . Cadart 262 .

Bibliographie : Cadart de 1874. N° pl. Cadart 23 . Liber veritatis folio 22 .

Historique : N° 80 de la vente de l’atelier Chintreuil en février 1875 à Paris.

Repr. ci-dessous . (gravure pl. 23 de Cadart)

N° 915

N° 916 : **Un coin d’étang ; effet du matin** .

“ Appartient à M. Mareschal “ .

0,33 x 0,46 . Cadart 263 .

Bibliographie : Cadart de 1874.

Historique : Anc. coll. Mareschal .

N° 917 : **Lever de lune , La Tournelle .**

“ Appartient à M. Mareschal “ .

0,22 x 0,33 . Cadart 264 .

Bibliographie : Cadart de 1874.

Historique : Vente le 8 avril 2018 , Besançon , J. P. Renoud-Grappin , n° 74 , *Petite mare en sous-bois* , Huile sur papier marouflé sur toile , 0,215 x 0,330 , Signé en bas à gauche . Anc. coll. Mareschal .

Repr. ci-dessous (photo)

N° 918 : **Petit paysan coupant du sainfoin ; La Tournelle .**

0,28 x 0,41 . Cadart 265 .

Bibliographie : Cadart de 1874.

N° 919 : **Le Hameau des Gredeux ; terre labourée au premier plan , effet de soleil .**

0,68 x 0,53 . Cadart 266 .

Bibliographie : Cadart de 1874. N° pl. Cadart 8 . Liber veritatis folio 8 .

Historique : N° 159 du catalogue de l'exposition de 1874 à l'Ecole des Beaux-Arts à Paris .
N° 81 de la vente de l'atelier Chintreuil en février 1875 à Paris.

Repr. ci-dessous . (gravure pl. 8 de Cadart)

N° 919

N° 920 : **Lisière de forêt**

Huile sur papier marouflé sur panneau . 0,205 x 0,250 .

Historique : Mis en vente sur ebay le 22 mars 2014 (Mentionné acquis dans la région lyonnaise par le vendeur) .

Commentaire : Annotation *Chintreuil* , à l'encre au revers du panneau . Attribué à Chintreuil .

Possible petite étude du N° 919 de notre catalogue (*Hameau des Gredeux*)

Repr. ci-dessous (photo)

N° 917



N° 920



N° 921 : **Clairière de bois ; soir d'automne .**

0,32 x 0,45 . Cadart 267 .

Bibliographie : Cadart de 1874. N° pl. Cadart 23 . Liber veritatis folio 22 .

Historique : N° 82 de la vente de l'atelier Chintreuil en février 1875 à Paris.

Repr. ci-dessous (gravure pl. 23 de Cadart)

N° 921

N° 922 : **Campagne au printemps ou Verger à Carlepont .**Huile sur bois . 0,257 x 0,400 . Signé et daté en bas à gauche , *Chintreuil . 65* .

Inscription à la plume au dos : “ Verger à Carlepont / Oise – A madame la baronne / de Gallais [ou Gallois ?] /

Le Goesle de Belleu [?] / Mai 1885 “

Commentaire : Le village de Carlepont est situé à quelques kilomètres de Noyon , près des bords de l'Oise .

Bibliographie : N° 23 (p. 68 / 69) du catalogue de mars 2005 “ *De Courbet à Matisse* “ ,donation Senn-Foulds au Musée Malraux du Havre .

Historique : Vente le 22 mai 1917 , hôtel Drouot , Henry Gabriel (coll. de M. R.) , n° 4 .

Anc. coll. : baronne de Gallais [ou Gallois ?] ? , Olivier Senn , Hélène Senn-Foulds .

Exposition du 13 mars au 12 juin 2005 au Musée Malraux du Havre .

Donation en 2004 par Mme Hélène Senn-Foulds au Musée Malraux du Havre , conservé en ce musée depuis cette époque , n° Inv. 2004. 3 . 23 .

Repr. ci-dessous (photo)

N° 922



N° 923 : **Coucher de soleil en Bretagne .**

Localisation peut-être erronée , car on a aucune trace d'un séjour de l'artiste en Bretagne .

Huile sur toile . 0,60 x 1,01 . Signé , daté , en bas à droite , *Chintreuil 1865* .

Bibliographie : Catalogue des œuvres exposées au Musée des Beaux-Arts de Mulhouse , SIM. Mulhouse ,1922 .
Dictionnaire de biographie française , tome 8 , Paris Librairie Letouzez , 1959 .

Historique : Anc coll. Letsch ? . Achat en 1901 . Musée des Beaux-Arts de Mulhouse ; propriété de la S.I.M.
Conservé à la Société industrielle de Mulhouse (S.I.M.) , n° Inv. SIM 2002 20 1 ; 262 .
N° 82 du catalogue de l'exposition de 1973 à Bourg-en-Bresse .

Repr. ci-dessous (photo)

N° 923

N° 924 : **La Remise aux poules ; coin de verger aux abords d'une ferme avec hangar et palissades .**

Huile sur toile . 0,32 x 0,41 . Signé en bas droite . Cadart 269 .

Bibliographie : Cadart de 1874.

Historique : N° 161 du catalogue de l'exposition de 1874 à l'Ecole des Beaux-Arts à Paris .

N° 83 de la vente de l'atelier Chintreuil en février 1875 à Paris.

Probablement le n° 1812 de la vente du 24 au 30 novembre 1959 , Luzern , Galerie Fischer , sous le titre :
" Enclos avec ferme et poules " , Dim. 0,325 x 0,405 , Huile sur toile , Signé en bas à droite .

N° 925 : **Fontaine près d'un bouquet de saules ; soleil couchant .**

Huile sur toile . 0,51 x 0,64 . Signé *Chintreuil* en bas à gauche . Cadart 270 .

Bibliographie : Cadart de 1874. N° pl. Cadart 26 . Liber veritatis folio 25 .

Historique : N° 84 de la vente de l'atelier Chintreuil en février 1875 à Paris.

Vente le 9 fév. 1905 , hôtel Drouot , coll. Desbrosses , n° 7 . Probabl. anc. coll. Gueneau .

Acheté en 1969 à la Galerie du Perron à Genève . Anc. col. Held .

N° 29 du catalogue de l'exposition de 1973 à Bourg-en-Bresse .

Repr. ci-dessous (gravure pl. 26 de Cadart)

N° 925



N° 926 : **Vieux Château sur la colline (Coteaux de Montchauvet) .**

Huile sur toile . 0,59 x 1,00 . Signé en bas à droite .

Bibliographie : Daniel Rosenfeld , *European Painting and sculpture , Ca. 1770-1937* , Providence : Museum of Art , Rhode Island School of Design , 1991 , page 219 [p. 33] .

Historique Probablement Vente Thivier du 16 janvier 1922 par renvoi et le n° 91 de la Vente des 26 et 27 février 1934 , hôtel Drouot , Etienne Ader , (coll. F. Pauhlan) , sous le titre *Vieux château sur la colline (Coteaux de Montchauvet)* , 0,59 x 1,00 , Signé en bas à droite . Anc. coll. Frédéric Pauhlan ?

Museum Gift Fund 71.079 . Achat par le RISD Museum en 1971 à la Galerie Aubry à Paris .

Dernière localisation connue , RISD Museum , Providence , Rhode Island , U.S.A. où il est conservé sous la dénomination *White Château* ca 1855 (dim. 0,591 x 0,994) et que nous représentons .

Commentaire : Période Septeuil , ca 1865

Repr. ci-dessous (photo)

N° 926

N° 927 : **Paysage .**

0,23 x 0,33 .

Historique : Vente le 12 avril 1888 , New York , 5th Avenue Art Galleries , Ortigies & Co – Robert Somerville auctioneer , n° 22 (Collection de M. Godfrey Mannheiler's) .

Commentaire : Landscape 13 “ x 9 “ , dimensions généralement inversées par rapport à l’Europe .

N° 928 : **Les blés .**

“ Au premier plan , un chemin traverse les épis serrés des champs de blé qui mûrissent au soleil . Au fond , la ligne d’horizon est rompue par les toits des fermes occupant le sommet du plateau “

Toile . 0,34 x 0,70 . Signé à gauche .

Historique : Vente le 30 mars 1898 , Paris , hôtel Drouot salle 6 , n° 3 (Collection G. Goupy) .

Commentaire : Doubleton possible avec d’autres postes de notre catalogue , en particulier avec le N° 907 .

N° 929 : **L'Attelée de midi** .

“ Un homme à cheval regagne le village ; à gauche , un pommier dans un champ de blé vert ; à droite , ronces , buissons et bouquet de bois formant berceau au-dessus du chemin avec les arbres de gauche . 1866 .

Appartient à M. Mareschal “ .

Huile sur toile . 0,54 x 0,66 . Signé *Chintreuil* en bas à droite . Cadart 297 .

Bibliographie : Cadart de 1874 . N° pl. Cadart 31 . *Liber veritatis folio 29* . Catherine Granger , *La liste civile de Napoléon III* , Ecole des Chartes , Janvier 2006 , p . 655 .

Historique : N° 172 du catalogue de l'exposition de 1874 à l'Ecole des Beaux-Arts à Paris .

Ventes : le 29 mars 1878 , hôtel Drouot , Charles Pillet , Coll. de M. de B. , n° 7 , (dim. 0,55 x 0,69) ; le 19 mars 1881 , hôtel Drouot , Escribe , (Coll. Eugénie de Montijo) n° 65 ; le 4 février 2014 , hôtel Drouot , Eric Caudron , lot ? (photo PH 94) ; le 13 avril 2014 , Auxerre , Frédéric Lefranc , n° 282 .

Anc. coll. : Mareschal , de B. , Impér. Eugénie de Montijo .

Repr. ci-dessous . (gravure pl. 31 de Cadart et photo)

N° 929



N° 930 : **Le Soleil boit la rosée du matin .**

“ Le Soleil levant pompe et absorbe toutes les brumes qui montent du sol . En même temps les vapeurs du ciel se dissipent en légers flocons roses . Le zénith seul ne participe pas encore de cette irradiation générale ; une lisière de bois à gauche ; à droite , quelques arbres écimés , au pied desquels coule un ruisseau qui s'étale sur le premier plan du tableau encore voilé d'ombre . Daims et flamant . Salon de 1866 “ .

Huile sur toile . 2,40 x 1,60 . Cadart 271 .

Bibliographie : Cadart de 1874. N° pl. Cadart 15 . Liber veritatis folio 15 .

Historique : Salon de 1866 . Expo. Palais des Champs-Élysées le 1^{er} mai 1866 .

N° 162 du catalogue de l'exposition de 1874 à l'École des Beaux-Arts à Paris .

N° 85 de la vente de l'atelier Chintreuil en février 1875 à Paris.

Don de la Princesse Louise de Croy en 1922 au Musée des Beaux-Arts de Strasbourg ; conservé dans ce musée depuis cette époque , n° Inv. 950 , (dim. annoncées : 2,25 x 1,165) .

Exposition itinérante au Japon , *De Corot à Picasso dans les collections de la ville de Strasbourg* , par les musées de Strasbourg , du 3 avril 2010 au 28 novembre 2010 dans les musées suivants :

Kumamoto Prefectural , Tokyo Bunkamura , Ishikawa Prefectural , Gifu Prefectural , Akita Sensu ; (cat. 57 , p. 103 du catalogue japonais) .

Exposition , *Le Goût de la Nature , Paysages des XIX^{ème} et XX^{ème} siècles des musées de Strasbourg* , du 24 mars 2011 au 24 juillet 2011 à Strasbourg au Musée des Beaux-Arts et Galerie Heitz (Palais Rohan) .

Repr. ci-dessous . (gravure pl. 15 de Cadart et photo)

N° 930



N° 931 : **La Campagne au printemps , par un temps de giboulée , Souvenir d'Igny .**

“ Une ligne fuyante de pommiers fleuris se perd dans une brume molle et fluide qu'un rayon de soleil essaye de percer . Salon de 1866 . Musée de Rhodéz “ .

Huile sur toile . 1,00 x 2,15 . Signé *Chintreuil* en bas à droite . Cadart 272 .

Bibliographie : Cadart de 1874. *Liber veritatis* folio 43 .

Catalogue Louis Masson , Guide au Musée de la Société des Lettres , Sciences et Arts de l'Aveyron , éd. 1879 .

Historique : Salon de 1866 .

Conservé au Musée Denys Puech de Rodez , Inv. FH 866-77 ; tableau détérioré mais non détruit .

Repr. ci-dessous (photo et dessin au crayon , recto du folio 43 du *Liber veritatis*)

N° 931



N° 932 : **La Métairie ; Courgent .**

0,32 x 0,40 . Cadart 273 .

Bibliographie : Cadart de 1874.

Historique : N° 86 de la vente de l'atelier Chintreuil en février 1875 à Paris.

N° 933 : **Le Gué , effet du soir ; La Tournelle .**

“ Appartient à M. Broc “

Huile sur toile . Signé en bas à droite . 0,60 x 1,00 . Cadart 274 .

Bibliographie : Cadart de 1874.

Historique : Anc. coll. Broc . Anc. coll. Courtauld .

Correspond probablement au tableau de la vente du 9 juin 1982 , Versailles , n° 31 , sous la dénomination , « Enfant près de la mare » que nous reproduisons.

Repr. page 310 (photo)

N° 934



N° 933



N° 934 : **La Fontaine aux biches ; coup de soleil sous la feuillée** .

“ Appartient à M. Broc “ .

Huile sur bois . 0,46 x 0,32 . Signé en bas à gauche . Cadart 275 .

Bibliographie : Cadart de 1874.

Historique : Anc. coll. Broc . Vente le 17 mars 2015 , Enchères Dogny , Lausanne , n° 228 , sous le titre *Trois biches dans un bois* (Huile sur bois , dim. 0,460 x 0,326 , s.b.g.) que nous reproduisons .

Vente le 5 juin 2016 , Barbizon , Art-Richelieu , n° 125 , sous le titre *Biches en sous-bois* .

Dernière localisation connue : collection particulière V... région lyonnaise .

Repr. ci-dessus (photo)

N° 935 : **Le Pêcheur ; effet du soir** .

“ Appartient à M. Luquet “ .

0,37 x 0,41 . Cadart 276 . ;

Bibliographie : Cadart de 1874.

Historique : Anc. coll. Luquet .

N° 936 : **Chemin dans les sainfoins ; effet du matin** .

0,36 x 0,65 . Cadart 277 .

Bibliographie : Cadart de 1874.

Historique : N° 87 de la vente de l'atelier Chintreuil en février 1875 à Paris. Peut-être le tableau que nous représentons , *Track through the fields in summer* , 0,30 x 0,66 , huile sur panneau , Signé , Vente du 10 novembre 2004 , Bern , Dobiaschofsky , n° 408 ; afin de ne pas multiplier le nombre de postes , à revoir ultérieurement .

Repr. page 311 (photo)

N° 936 ??



N° 937 : **La Butte de Montchauvet ; terrains en friche .**

“ Des terrains pierreux et arides , à peine couverts d’une végétation pauvre , forment un monticule dont le sommet occupe le milieu du tableau . Quelques buissons donnent la note vigoureuse au milieu des harmonies grises des terrains et du ciel “ .

0,42 x 0,67 . Cadart 278 .

Bibliographie : Cadart de 1874. N° pl. Cadart 4 . Liber veritatis folio 3 .

Historique : N° 162 du catalogue de l’exposition de 1874 à l’Ecole des Beaux-Arts à Paris .

N° 88 de la vente de l’atelier Chintreuil en février 1875 à Paris.

Vente les 11 et 12 novembre 1895 , Paris , hôtel Drouot , E. Boudin , n° 13 (Coll. de M. N....) .

N° 33 du catalogue de l’Exposition Chintreuil à la Galerie Berne-Bellecour à Paris en décembre 1897 , page 14 , Collection M. G. P. (peut-être Georges Petit) .

Repr. ci-dessous . (gravure pl. 4 de Cadart)

N° 937



N° 938 : **Les Ruines de Montchauvet** .

“ Un chemin pratiqué dans les savarts , entre deux rangées d’arbres d’un élégant caractère , traverse un vallon silencieux et mène à une colline boisée d’où émergent les ruines . Ce paysage , bien planté sur des terrains solides , joint à un bel agencement de lignes la vérité du ton et la finesse du modelé . Appartient à M. C. Daubigny “ .

Huile sur toile . 0,42 x 0,65 . Signé *Chintreuil* en bas à droite . Cadart 279 .

Bibliographie : Cadart de 1874. N° pl. Cadart 4 . Liber veritatis folio 3 .

Historique : N° 163 du catalogue de l’exposition de 1874 à l’Ecole des Beaux-Arts à Paris .

N° 38 du catalogue de l’Exposition Chintreuil à la Galerie Berne-Bellecour à Paris en décembre 1897 , page 14 , Collection M. A. Rey .

N°4 du catalogue de la Galerie Konrad O. Bernheimer , Munich , expo. de 1993 ?

Ventes : 2 décembre 1982 , Paris , Audap- Godeau-Solanet , n° 25 ; 25 mai 1995 , New York , Christie’s , n°264 . Conservé au Van Gogh Museum d’Amsterdam (acquisition en 1995) , n° inv. 459S1996 .

Anc. coll. C. Daubigny , A. Rey .

Repr. ci-dessous (gravure pl. 4 de Cadart et photo)

N° 938

N° 939 : **Jeune berger au crépuscule** .

Huile sur panneau , une planche . 0,54 x 0,65 . Signé *Chintreuil* en bas à gauche .

Historique : Vente le 13 novembre 2018 , Paris , Artcurial , Matthieu Fournier , n° 101 .

Commentaire : Voir le N° 301 de notre catalogue , *Soleil couchant* qui est une étude , même site , pour ce tableau .

Repr. page 313 (photo)

N° 939



N° 940 : **Idylle ; fin du jour** .

“ Appartient à M. Faure (de Lille) ” .

Huile sur toile . . 0,40 x 0,26 . Signé *Chintreuil* en bas à droite . . Cadart 280 .

Bibliographie : Cadart de 1874. N° pl. Cadart 38 . Liber veritatis folio 32 .

Historique : N° 164 du catalogue de l'exposition de 1874 à l'Ecole des Beaux-Arts à Paris . Anc. coll. Faure .

Anc. Coll. Galerie Amalthée Paris , MM. Letailleur , sous le titre « Biches à l'orée du bois »

Vente du 6 juin 1999 , Fontainebleau , Osenat , n° 145 sous la dénomination « Paysage aux cerfs » .

Dernière localisation connue , région parisienne , coll. particulière .

Repr. ci-dessous . (gravure pl. 38 de Cadart et photo)

N° 940

N° 941 : **Chaume ; août , milieu du jour** .

“ Appartient à M. Faure (de Lille) ” .

0,35 x 0,72 . . Cadart 281 .

Bibliographie : Cadart de 1874. N° pl. Cadart 30 . Liber veritatis folio 28 .

Historique : N° 165 du catalogue de l'exposition de 1874 à l'Ecole des Beaux-Arts à Paris .

Anc. coll. Faure (de Lille) .

Repr. ci-dessous . (gravure pl. 30 de Cadart)

N° 941



N° 942 : **La Plaine au temps des avoines ; lever de lune .**

“ Cette belle page , d’une coloration blonde et suave , d’une belle simplicité de lignes , d’un dessin ferme et savant , valut la médaille à l’artiste , qui luttait depuis si longtemps . Cette œuvre comme tous les autres ouvrages récompensés au Salon , fut transportée , à la clôture de celui-ci , dans les galeries de l’ exposition universelle du Champ de Mars .

Salon de 1867 . Musée de Rochefort . Gravé par Martial dans *PARIS en 1867* , Cadart , éditeur “ .

Huile sur toile . 1,40 x 2,25 . Signé *Chintreuil* en bas à droite . Cadart 282 .

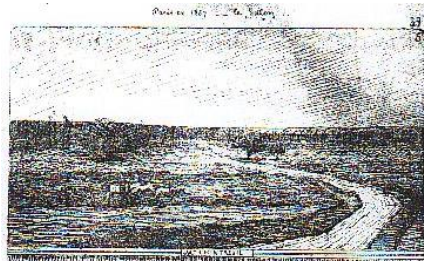
Bibliographie : *Tablette des deux Charentes* , 1868 . Cadart de 1874 . Angrand 1984 , page 45 .

Historique : Salon de 1867 , n° 325 . Expo. Universelle de 1867 , n° 635 . Gravé à l’eau forte par Martial Potémont dans *Paris en 1867* édité par Cadart . Acheté par l’Etat en 1867 et déposé au Musée municipal des Beaux-Arts de Rochefort ; conservé dans ce musée depuis cette époque (D.55) ..

Une esquisse de ce tableau fut exposée en 1874 à l’Ecole des Beaux-Arts de Paris (n° 166 du catal.) .

Repr. ci-dessous . (gravure de Martial et photo)

N° 942



Commentaire de Martial accompagnant la gravure:
 “Sans oublier M. Chintreuil , un excellent paysagiste ,
 qui a le mérite d’avoir trouvé une voie nouvelle après
 J. Dupré , Rousseau , Diaz et Corot “ .
 (dans *PARIS en 1867. Le Salon* . pl.39 , grav.5)

N° 943 : **Esquisse et première pensée du tableau précédent .**

(c’est-à-dire du N° 942 , « La plaine au temps des avoines ,)

0,35 x 0,72 . Signé à droite . Cadart 283 .

Bibliographie : Cadart de 1874 .

Historique : N° 166 du catalogue de l’exposition de 1874 à l’Ecole des Beaux-Arts à Paris .

Vente le 9 fév. 1905 , hôtel Drouot , coll. Desbrosses , n° 16 . anc. coll. Mme Berne-Bellecour .

Dernière localisation connue , coll. particulière dans la Somme .

Repr. page 316 (photo)

N° 943



N° 944 : **Le Labour ; même sujet et mêmes dimensions .**

(c'est-à-dire du N° 943) .

0,35 x 0,72 . Cadart 284 .

Bibliographie : Cadart de 1874.

Historique : N° 45 du catalogue de l'Exposition Chintreuil à la Galerie Berne-Bellecour à Paris en décembre 1897 , page 15 , sans précision d'appartenance .

Anc. coll. Corot .

N° 945 : **Les bateaux d'Equihen ; environ de Boulogne .**

Toile . 0,35 x 0,72 . Signé à gauche . Cadart 436 .

Bibliographie : Cadart de 1874. N° pl. Cadart 11 . Liber veritatis folio 11 .

Historique : N° 128 de la vente de l'atelier Chintreuil en février 1875 à Paris.

Probablement Vente du 4 mars 1885 , hôtel Drouot , Léon Tual , n° 14 , sous le titre *Boulogne* .

Vente le 27 février 1896 , hôtel Drouot , P. Chevallier (Coll. de M. E. Martinet après décès) , n° 52 , acquér. Salaté .

Vente les 16 et 17 mai 1939 , hôtel Drouot , coll. Gautier ?

Repr. ci-dessous . (gravure pl. 11 de Cadart)

N° 945



N° 946 : **Le gardien de moutons .**

Autre dénomination : « Vue depuis la falaise » .

Commentaire : A rapprocher en particulier des Nos 948 et 951 . Cette vue fut probablement peinte lors d'un séjour de Chintreuil à Fécamp , ca 1866 .

Huile sur toile . 0,345 x 0,70 . Signé en bas à gauche .

Historique : Probablement ventes Luzern , Galerie Fischer : du 25 au 29 juin 1957 n° 2266 , du 19 au 23 novembre 1957 n° 2099 et du 16 au 22 juin 1959 n° 1981 , sous le titre *Paysage côtier avec berger et troupeau de moutons* , dim. 0,357 x 0,725 . Vente le 28 novembre 1988 , hôtel Drouot , Laurin-Guilloux-Buffetaud-Tailleur , n° 36 . Vente le 13 octobre 1993 , New York , Sotheby's , n° 254 .

Repr. ci-dessous (photo)

N° 946

N° 947 : **Pleine mer au croissant ; Fécamp .**

0,43 x 0,67 . Signé à gauche . Cadart 438 .

Bibliographie : Cadart de 1874.

Historique : Vente le 9 fév. 1905 , hôtel Drouot , coll. Desbrosses , n° 58 . Probabl. anc. coll. Mme Berne-Bellecour .

N° 948 : **La Mer au soleil couchant ; Fécamp .**

“ C'est du plateau d'une falaise que le spectateur contemple l'imposant spectacle d'un coucher de soleil sur la mer .

Un pâtre couché à plat ventre sur le bord de l'abîme , regard dans l'immensité , pendant que ses moutons paissent çà et là l'herbe rare qui croît sur ces terrains rocheux . Appartient à M. Ad. Desbrochers “ .

Huile sur toile . 0,60 x 1,05 . Signé *Chintreuil* en bas à gauche . (ca 1866) . Cadart 439 .

Bibliographie : Cadart de 1874. N° pl. Cadart 16 . Liber veritatis folio 16 .

Amédée Boinet , Le Musée d'Amiens , Musée de Picardie , Paris , 1928 , p.17 .

Historique : N° 219 du catalogue de l'exposition de 1874 à l'Ecole des Beaux-Arts à Paris .

N° 140 de l'Exposition Centennale de l' Art français 1789-1889 , Exposition Universelle de 1889 , Paris Beaux-Arts .

N° 8 du catalogue de l'Exposition Chintreuil à la Galerie Berne-Bellecour à Paris en décembre 1897 , page 9 , Collection M. Desbrochers .

Don Gautier au Louvre en 1926 , sous le nom « Falaises à Etretat » . Dépôt du Louvre au Musée d'Amiens puis au Musée de Brou à Bourg-en-Bresse en 1973 ; conservé en ce dernier musée depuis cette époque , (R.F. 2570) , n° Inv. 973.14 E .

N° 48 du catalogue de l'exposition de 1973 à Bourg-en-Bresse .

N° 33 du catalogue de l'exposition “ *Brumes et Rosées* “ de 2002 à Bourg-en-Bresse et Pont-de-Vaux . Anc. coll . Ad. Desbrochers , Gautier .

Repr. page 318 (gravure pl. 16 de Cadart et photo)

N° 948



N° 949 : **Pleine mer vers le soir , eaux clapotantes , Boulogne .** “ Appartient à Mme Desbrochers
 0,32 x 0,52 . . . Cadart 441 .
 Bibliographie : Cadart de 1874. N° pl. Cadart 29 . Liber veritatis folio 27 .
 Historique : Anc. coll . Desbrochers . N° 220 du catalogue de l'exposition de 1874 à l'Ecole des Beaux-Arts à Paris .

Repr. ci-dessous . (gravure pl. 29 de Cadart)

N° 949



N° 950 : **Marine** .

“ La mer glauque avec un glacis de lumière à l'horizon “ .

Huile sur toile . 0,72 x 0,89 . Signé *Chintreuil* en bas à droite .

Historique : Vente les 18 et 19 novembre 1901 , hôtel Drouot , Paul Chevallier (coll. de M. C. *) , n° 17 .
* M. Cerf .

N° 951 : **Falaise aux environs de Fécamp ; effet de soleil couchant** . “ Appartient à M. Passa “ .

Même thème au même endroit dans un format plus réduit que l'œuvre repérée au n° 837 , mais beaucoup plus de luminosité ; la mer et la falaise inondées par les rayons du soleil couchant sous un ciel à l'orage menaçant .

Huile sur toile . 0,41 x 0,33 . Signé *Chintreuil* en bas à gauche . Située à Fécamp (ca 1866) . Cadart 442 .

Bibliographie : Cadart de 1874 . N° pl. Cadart 39 . Liber veritatis folio 32 .

Historique : Anc. coll . Passa .

N° 221 du catalogue de l'exposition de 1874 à l'Ecole des Beaux-Arts à Paris .

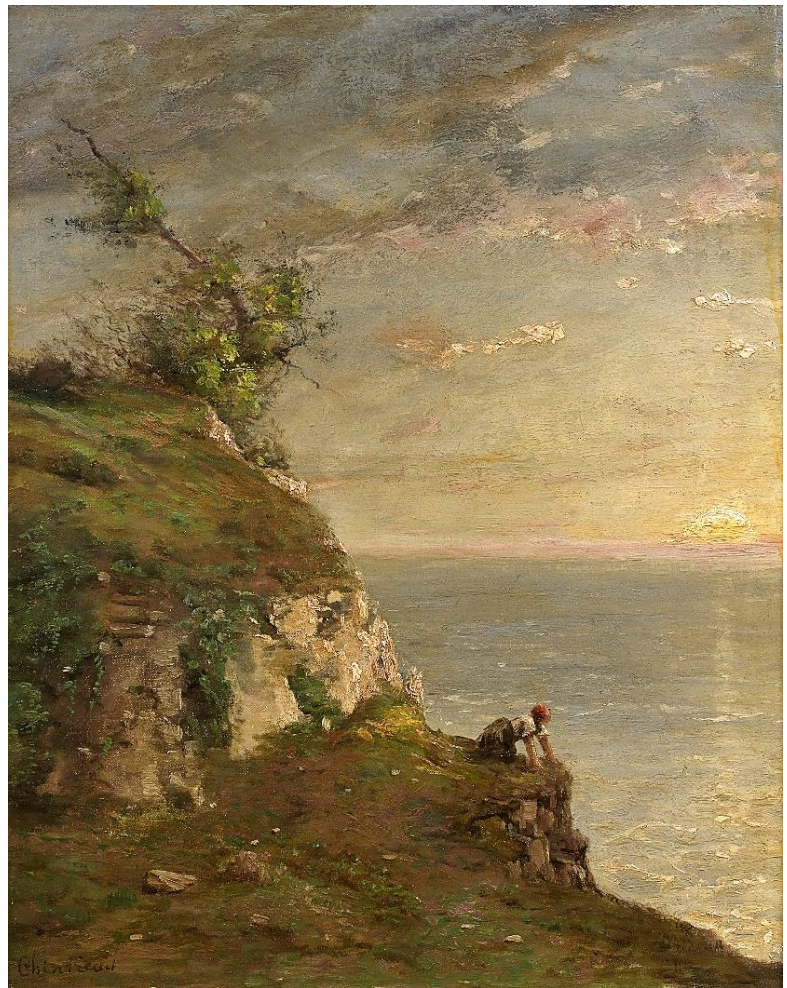
Ventes des 26 novembre 1989 et 2 juin 2002 , Fontainebleau , Osenat , n° 79 .

N°28 du catalogue de l'Exposition *Chintreuil* au Musée d'art et d'Histoire de Meudon du 30 mars au 2 juillet 2017 .

Dernière localisation connue , Région parisienne , coll. particulière .

Repr. ci-dessous (gravure pl. 39 de Cadart et photo)

N° 951



N° 952 : **Le Ruisseau à sec** .

0,195 x 0,490 . Signé à gauche .

Historique : Vente le 15 février 1907 , succession Jean Desbrosses , hôtel Drouot , A. Couturier , n° 22 . Probablement le n° 38 de la vente du 22 novembre 2009 , Fontainebleau , Osenat sous le titre *Le Ruisseau* que nous représentons , Toile marouflée sur carton , dim. 0,19 x 0,44 , Signé *Chintreuil* en bas à gauche .

Commentaire : Etude spécifique , peut-être pour la réalisation de l' *Automne* , N° 953 de notre catalogue .

Repr. ci-dessous (photo)

N° 952

N° 953 : **L'Automne** .

“ Même motif que le tableau catalogué sous le n° 231 ; un paysan chargé de bois mort traverse la prairie .

Salon de 1867 . Tableau médaillé et transporté , à la clôture du Salon , à l' Exposition Universelle .

Appartient à la Société des Amis des Arts de Reims “ .

Dans ce commentaire , le n°231 est celui du catalogue Cadart . Il correspond ainsi au tableau « Le Ruisseau du moulin de la Planche » décrit au N° 465 de notre catalogue qui était en fait une première version de « L'Automne » .

Huile sur toile . 1,30 x 0,90 . Signé *Chintreuil* en bas à droite . Cadart 285 .

Bibliographie : Cadart de 1874. Liber veritatis folio 42 .

Historique : Salon de 1867 . Exposé , à l'issue de ce Salon , dans les Galeries du Champ de Mars à l'Exposition Universelle . Acheté par la Société des Amis des Arts de Reims .

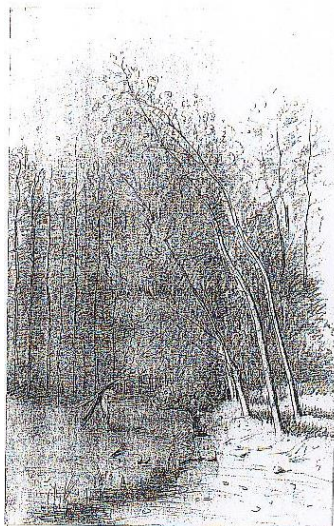
Vente du 5 décembre 2004 , Fontainebleau , Osenat , n° 61 .

Fig7 du catalogue de l'Exposition *Chintreuil* au Musée d'art et d'Histoire de Meudon du 30 mars au 2 juillet 2017 .

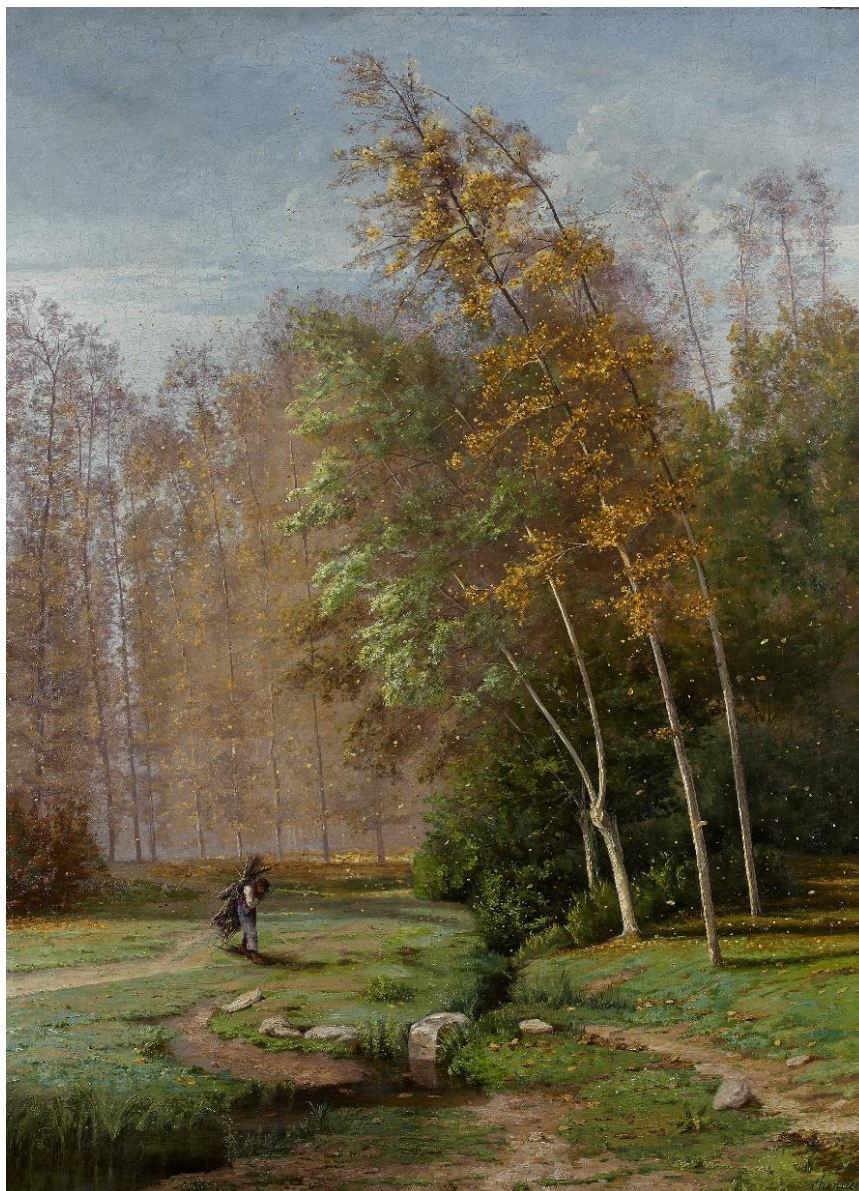
Dernière localisation connue , région parisienne , coll. particulière .

Repr. (Ci-dessous dessin du Liber veritatis folio 42 et page 321 (photo)

N° 953



N° 953



N° 954 : **Le Matin** . (1867)

Huile sur panneau . 0,157 x 0,237 . Signé et daté 67 en bas à droite .

Historique : Vente le 4 décembre 2005 , Saint-Germain en Laye , Alain Schmitz et Frédéric Laurent , n° 45 .

Repr. page 322 (photo)

N° 954



N° 955 : **Genêts en fleur au bord d'un chemin , par un temps d'orage ; La Tournelle .**

“ Appartient à M. Luquet “.

Huile sur papier marouflé sur toile . 0,42 x 0,66 . Signé *Chintreuil* en bas à droite . Cadart 286 .

Bibliographie : Cadart de 1874. N° pl. Cadart 34 . Liber veritatis folio 37 .

Historique : N° 167 du catalogue de l'exposition de 1874 à l'École des Beaux-Arts à Paris .

N° 89 de la vente de l'atelier Chintreuil en février 1875 à Paris .

N° 6 de la vente du 20 avril 1878 , hôtel Drouot , Ch Pillet , coll. de Ivan Tourguénieff , présenté sous le titre *Les Genêts* , dim. 0,41 x 0,65 : “ Ils sont en fleurs et poussent sur la lisière d'un bois au bord d'un chemin fuyant sur la gauche . Ciel gris et orageux , impression vraie de la nature “ .

N° 7 de la vente Pauline Viardot du 27 juin 1910 , hôtel Drouot , Henri Baudoin .

Peut-être le tableau page 7 du cat. de la Vente du 25 février 1944 , hôtel Drouot , Alph. Bellier , sous le titre , *Bouquet de bois , ciel orageux* . Toile signée en bas à droite . 0,42 x 0,66 .

Vente du 1 er juin 1997 , Barbizon , F. Péron-G. Champin , n° 77 .

Anc. coll. Luquet , Tourguénieff , Pauline Viardot , probab. Duvernoy . Anc. Coll. Galerie Amalthée Paris , MM. Letailleur . Dernière local. connue , coll. Bizat .

Commentaire : Dans le catalogue de la vente P. Viardot , le n° 7 est présenté comme suit , « Le buisson : Au bord d'un chemin , des genêts en fleurs entourent un taillis . Le sol se relève vers la gauche , où s'étend une prairie sous un ciel d'orage . » , ce descriptif est en parfaite harmonie avec la photo et la gravure Cadart .

Repr. ci-dessous . (gravure pl. 34 de Cadart et photo)

N° 955



N° 956 : **Le Ruisseau de la Seigneurie , à Courgent . (ca 1867)**Huile sur toile . 0,52 x 0,66 . Signé *Chintreuil* en bas à gauche . Cadart 287 .

Bibliographie : Cadart de 1874.

Historique : Vente le 9 fév. 1905 , hôtel Drouot , coll. Desbrosses , n° 22 . Probabl. acquisition M. Berly .

Anc. coll. : Perret_Martin , Pont-de-Vaux , Deyrieux-Savigneux , (Mme Deyrieux étant la petite-nièce de M. Perret-Martin) . N° 108 du catalogue de l'exposition de 1973 à Bourg-en-Bresse .

Achat en 1977 à Mme Deyrieux-Savigneux , Feyzin . 1991 , exposition « Chintreuil » au Musée Chintreuil de Pont-de-Vaux . Conservé au Musée de Brou à Bourg-en-Bresse depuis 1977 , n° inv. 977. 28 AF .

Repr. ci-dessous (photo)

N° 957 : **Le Pré de la Seigneurie .**Huile sur papier marouflé sur toile . 0,32 x 0,40 . Signé *Chintreuil* en bas à gauche . Cadart 288 .

Bibliographie : Henriot , 1858 . Cadart de 1874 . Nivière , 1998 .

Historique : Anc. coll. Jean Desbrosses , don de celui-ci au Musée Chintreuil de Pont-de-Vaux en 1900-01 ; conservé depuis cette époque en ce musée . N° inv. : anc. C.43 , nouv. 91-85 .

Rétrospective Chintreuil , en 1964 à Pont-de-Vaux , n° 12 .

N° 31 du catalogue de l'exposition de 1973 à Bourg-en-Bresse .

1991 , Chintreuil au Musée de Pont-de-Vaux .

1999 , 200 ans de peinture au cœur de l'Yveline (Rambouillet) .

N° 23 du catalogue de l'exposition "*Brumes et Rosées*" de 2002 à Bourg-en-Bresse et Pont-de-Vaux .

Repr. ci-dessous (photo)

N° 956



N° 957

N° 958 : **Après la moisson .**

" Appartient à M. Amédée Jullien "

Huile sur toile . 0,35 x 0,72 . Signé *Chintreuil* en bas à droite . Cadart 289 .

Bibliographie : Cadart de 1874.

Historique N° 20 du catalogue de l'Exposition Chintreuil à la Galerie Berne-Bellecour à Paris en décembre 1897 , page 10 , Collection Mme Esnault-Pelterie .

Exposition Universelle centennale , 1900 au Grand Palais des Champs-Élysées à Paris , n° 105 .

Vente du 24 septembre 2019 , Paris , Artcurial Rond-Point des Champs-Élysées , n°446 sous le titre

Lisière de bois dans un paysage vallonné , 0,36 x 0,72 . Anc. coll. Amédée Jullien , Mme Esnault-Pelterie .

Dernière localisation connue : collection particulière V... région lyonnaise .

Repr. page 324 (photo)

N° 958



N° 959



N° 959 : **Paysage près de Septeuil .**

“ Antoine CHINTREUIL (1814-1873) , Il peut être considéré comme l’élève le plus doué et le plus surprenant de Corot. Ses paysages représentés sont immenses et noyés de soleil ou de pluie, ce qui en fait un représentant idéal du romantisme. Il se montre, tout comme Claude Monet, perméable aux plus subtiles variations du temps et de l’heure. “

Huile sur toile . 0,590 x 0,425 . Signé *Chintreuil* en bas à droite (Signature effacée)

Historique : Vente le 18 novembre 2018 , Fontainebleau , Osenat , n° 105

Dernière localisation connue : collection particulière V... région lyonnaise .

Commentaire : Vue prise probablement de la rive droite de la Vaucouleurs à Septeuil avec en regard le coteau montant à La Tournelle où l’on croit reconnaître au sommet , la tourelle de la maison de Chintreuil , avec son clocheton .

Repr. page 324 (photo)

N° 960 : **Le Verger ; étude en septembre .**

0,38 x 0,68 . Cadart 290 .

Bibliographie : Cadart de 1874.

N° 961 : **Le Bois de pins et les fonds de Garancières .**

0,38 x 0,72 . Cadart 291 .

Bibliographie : Cadart de 1874.

N° 962 : **La Maison Jean , à La Tournelle ; saison d’automne .**

0,41 x 0,69 . Cadart 292 .

Bibliographie : Cadart de 1874.

Historique : N° 168 du catalogue de l’exposition de 1874 à l’Ecole des Beaux-Arts à Paris .

N° 963 : **Champ de sainfoin en coupe .**

“ Une partie de la pièce est en javelles et l’autre partie sur pied ; à gauche des buissons .

Cette étude est pétillante de lumière et d’une grande intensité de coloration . Appartient à M. Rafalovich “ .

0,25 x 0,68 . Cadart 293 .

Bibliographie : Cadart de 1874.

Historique : N° 169 du catalogue de l’exposition de 1874 à l’Ecole des Beaux-Arts à Paris . Anc. coll. Rafalovich .

Vente le 9 fév. 1905 , hôtel Drouot , coll. Desbrosses , n° 66 . Probabl. anc. coll. Valency

N° 964 : **La Maison du pêcheur ; deux bateaux amarrés à la rive ; soleil couché ; La Tournelle .**

“ Appartient à Mme Desbrochers “ .

0,32 x 0,40 . Cadart 295 .

Bibliographie : Cadart de 1874. N° pl. Cadart 25 . Liber veritatis folio 23 .

Historique : N° 171 du catalogue de l’exposition de 1874 à l’Ecole des Beaux-Arts à Paris .

N° 23 du catalogue de l’Exposition Chintreuil à la Galerie Berne-Bellecour à Paris en décembre 1897 , page 11 , Collection M. Gauthier .

Anc. coll. Desbrochers , Gauthier .

Repr. page 326 (gravure pl. 25 de Cadart)

N° 964



N° 965 : **Soir orageux d'été ; La Tournelle** .

“ Exposition de Roubaix , 1867 – Vendu à la Société des Amis des Arts “ .

0,35 x 0,72 . Cadart 296 .

Bibliographie : Cadart de 1874.

Historique : Anc. coll. de la Société des Amis des Arts , de Roubaix probablement .

N° 966 : **Bois de la Féerie aux Gredeux , Septeuil , 1867** .

Huile sur toile . 0,50 x 0,65 . Signé , localisé , daté , « Ch. Bois de la Féerie aux Gredeux . Septeuil . 67 » .

Historique : N° 118 du catalogue de l'exposition de 1973 à Bourg-en-Bresse .

Anc. coll. S. Boghossian , Paris ; achat à celui-ci par le Musée de Bourg-en-Bresse à Brou ; conservé depuis dans ce Musée , n° Inv. 973-98 .

Repr. ci- dessous (photo)

N° 966



N° 967 : **Promenade en forêt près de Cernay** .

Huile sur toile . 0,54 x 0,81 . Signé *Chintreuil* en bas à gauche . localisé et daté 1877 au dos sur le châssis ; Chintreuil étant décédé en 1873 , il s'agit peut-être d'une erreur de transcription de la date commise par l'artiste , le texte semblant bien être de sa main..... ? Nous adopterons donc une datation de 1867 qui apparaît convenir .
 Historique : Ventes : le 10 décembre 2000 , Barbizon , Péron , n° 115 ; le 1 er mai 2001 , New York , Sotheby's , n° 111 ; le 19 juin 2007 , Paris , Sotheby's , n° 148 .

Repr. ci-dessous (photo)

N° 967



N° 968 : **La moisson (the harvest)** .

Huile sur toile . 0,400 x 0,651 . Signé en bas à gauche et daté 1867 .
 Historique : Vente le 24 avril 2002 , New York , Sotheby's , n° 44 .

Repr. ci-dessous (photo)

N° 968



N° 969 : **Le Lever de l'aurore après une nuit d'orage .**

“ Au premier plan , une eau tumultueuse , obscure , ballottée et choque contre la rive une barque disloquée . Des collines s'élèvent derrière la berge du fleuve , baignées d'ombre , noires , opaques , et , par une espèce de déchirure , laissent apercevoir un ciel d'un gris funèbre que rayent les estafilades rouges d'une aurore qui semble se lever dans le sang .
Th. Gautier . , *Moniteur universel* , 7 juin 1868 . Salon de 1868 . Musée de Troyes “ .

Huile sur toile . 1,41 x 1,70 . Signé *Chintreuil* en bas à droite . Cadart 299 .

Bibliographie : Th. Gautier , « *Moniteur universel* » 7 juin 1868 . *L'Artiste* , 1868 , p. 51 . Cadart de 1874 .

Cat. des peintures du Musée de Troyes , 1879 n° 36 , 1886 n° 40 , 1897 n° 56 , 1911 n° 68 .

.P. Miquel , 1975 ,T III , p..659 . Meyer , 1989 p.21 .Sibille 60. Perreau , 1949 . Soubiran , 1999 , p.55-56.

Historique : Salon de 1868 n° 509 . L'esquisse de ce tableau fut présentée à l'exposition de 1874 à l'Ecole des Beaux-Arts à Paris , sous le n° 174 du catalogue .

N° 33 du catalogue de l'exposition de 1973 à Bourg-en-Bresse .

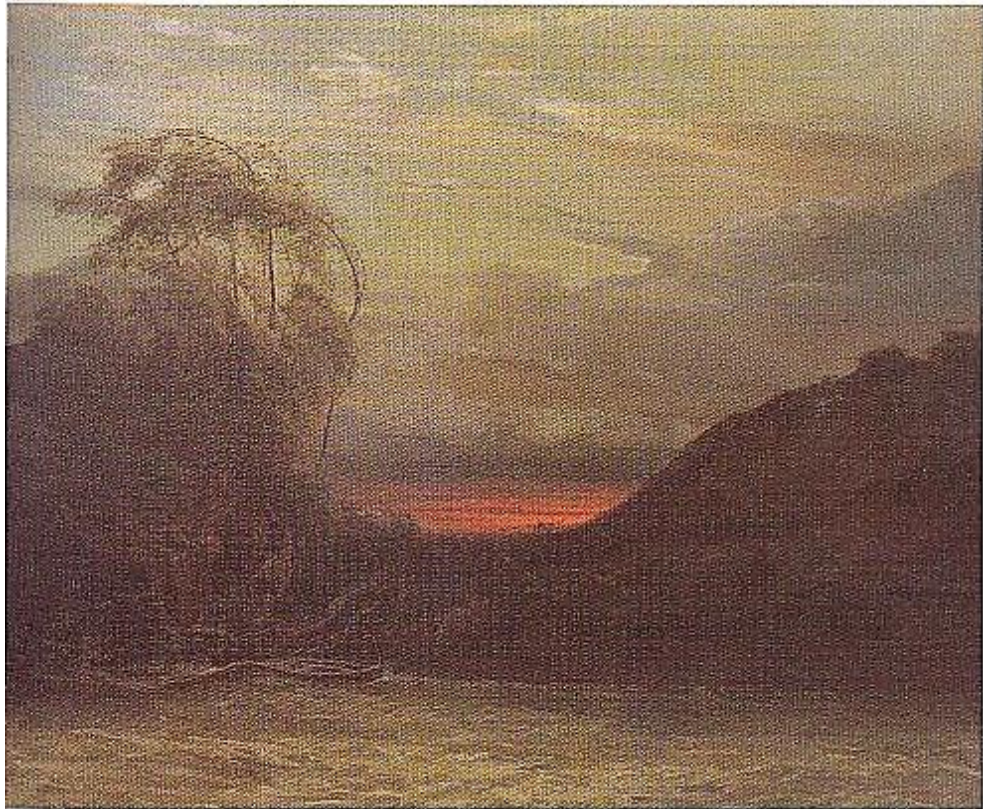
Expo. Trente , 1993 , n° 154 . Expo. Londres-Boston , 1995-1996 .

N° 30 du catalogue de l'exposition “ *Brumes et Rosées* “ de 2002 à Bourg-en-Bresse et Pont-de-Vaux .

Acheté par l'Etat et déposé au Musée de Troyes en 1868 (inv. D838-1) ; conservé dans ce Musée depuis cette époque .

Repr. ci-dessous (photo)

N° 969



N° 970 : **Esquisse du précédent**

(soit du n° 969 « Le lever de l'aurore.... ») . “ Appartient à M. Papeleu “

0,43 x 0,64 . Cadart 300 .

Bibliographie : Cadart de 1874.

Historique : N° 174 du catalogue de l'exposition de 1874 à l'Ecole des Beaux-Arts à Paris . Anc. coll. Papeleu .

Probablement le n° 19 de la vente du 15 février 1907 , succession Jean Desbrosses , hôtel Drouot , A. Couturier , présenté sous le titre , « Ciel orageux ; esquisse » , au dimensions de 0,42 x 0,64 et signé à gauche .

N° 971 : **L'Ondée .**

“ « L'Ondée représente un vaste champ sur lequel les nuages versent leur pluie et le soleil ses rayons : ici , des taches d' ombre , là des plaques de lumière : le sourire à côté des pleurs . Mais cela ne durera pas , et le beau temps plus frais , plus radieux , va reprendre le dessus » . Th. Gauthier - *Moniteur universel* du 7 juin 1868 .

« Ce tableau , disait M. Paul de Saint-Victor dans son feuilleton de la *Liberté* , du 21 juin , est comme un coup de théâtre céleste , hardiment saisi et vivement rendu » .

« Nous assistons à la fin d'une vieille école , déjà justement condamnée , tandis que çà et là , quelques volontés puissantes essaient de s'imposer [...] . Nous voudrions donc aujourd'hui , dans une limite relative , faire une exception en faveur de beaux talents . Les sympathies sont pour M. Chintreuil ; on regarde beaucoup une de ses meilleures toiles : *Après l'Ondée* . Cet artiste si rigoureux , qui réunit si bien au charme de l'impression un travail de détail sincère , n'a jamais été aussi loin dans l'expression de cet effet qu'il affectionne et qu'il cherche depuis longtemps . Peu de choses lui suffisent : un contraste de lumière et d'ombre , une éclaircie sous un ciel couvert [...] . Les fonds , le ciel , tout est vraiment beau . L'école du paysage a produit de véritables artistes . Sauf de rares exceptions chez les peintres de genre ; on peut dire qu'elle est aujourd'hui l'honneur de la peinture française . M. Chintreuil par une révélation supérieure , prend place désormais à côté des plus forts [...] . Ce qui fait la valeur incontestable de M. Chintreuil , ce qui lui assure , dans l'avenir des succès sérieux et durables , c'est qu'il sait tout d'abord , impressionner et poursuivre néanmoins dans un travail des plus rigides , toutes les recherches intimes de la forme . Il dessine , il fouille anxieusement , religieusement tous les détails ; c'est ainsi que faisaient les maîtres . Dans le paysage si contenu qui nous a si vivement frappé , il n'est pas un coquelicot qui n'est son caractère , sa physionomie . Tout est fait et bien fait . La belle chose !

Odilon Redon - Le Salon de 1868 – *La Gironde* , 19 mai 1868 . »

L'Ondée fut en effet le premier succès incontesté de Chintreuil . Jamais il n'avait été mieux inspiré du reste que dans cette oeuvre d'un sentiment si juste et si original . L'admiration fut générale . Ce tableau fixa définitivement la sympathique attention du public sur l'artiste , et consacra sa réputation . Salon de 1868 . Appartient à M. Paul Casimir -Périer “ . L'Ondée a été reproduite dans « *L'Autographe au Salon de 1868* », gravée par Martial dans son album du Salon , d'après un dessin de Chintreuil .

Huile sur toile . 0,95 x 1,15 . Signé *Chintreuil* en bas à droite . Cadart 301 .

Bibliographie : Th. Gauthier - *Moniteur universel* du 7 juin 1868 . Odilon Redon - Le Salon de 1868 – *La Gironde* , 19 mai 1868 . Martial Potémont , *L'Autographe au Salon de 1868* . Paul de Saint-Victor , la *Liberté* , du 21 juin (1868) . Ed. About *Revue des Deux-Mondes* , p.240, juin 1868 .

Cadart de 1874 . N° pl. Cadart 40 Liber veritatis folio 35

Musée Artistique Municipal , catal. des tableaux du XIXème siècle , Francfort-sur-le-Main , 1972 , table chronologique 255 . Voir Miquel pour la période considérée.

Historique : Salon de 1868 . N° 175 du catalogue de l'exposition de 1874 à l'Ecole des Beaux-Arts à Paris .

Vente le 26 avril 1898 , hôtel Drouot , Paul Chevallier , n° 8 , avec le commentaire : “ Le ciel est en partie obscurci par des nuages menaçants portant une ombre sur le premier plan du tableau . Trois faneuses sont au repos . Vers la gauche , deux hommes fauchent un champ de luzerne semé de coquelicots . Plus loin , la plaine est vivement éclairée par le soleil . Des collines bordent l'horizon . Œuvre remarquable de l'artiste “ .

Anc. coll. : Paul Casimir -Périer , Léopold B. H. Goldschmidt ; don au Städelchers Museumverein , Francfort en 1903 , maintenant Städelkunstinstitut , (inv. MV 1371) où cette œuvre est conservée .

N° 34 du catalogue de l'exposition de 1973 à Bourg-en-Bresse .

N° 42 du catalogue de l'exposition “ *Brumes et Rosées* “ de 2002 à Bourg-en-Bresse et Pont-de-Vaux .

Fig 9 du catalogue de l'Exposition *Chintreuil* au Musée d'art et d'Histoire de Meudon du 30 mars au 2 juillet 2017

Repr. ci-dessous (photo) et page 330 (gravure pl. 40 de Cadart)

N° 971



N° 971



N° 972 : **Les Champs en été ; étude pour le tableau précédent .**

(c'est-à-dire le N° 971 , « L'Ondée »)

“ Un chemin serpente dans une riche plaine cultivée . Un soleil radieux étincelle sur les moissons d'or ; excellent morceau de peinture , d'un dessin ferme et d'une puissante lumière . Appartient à M. Klein “ .

Huile sur panneau . 0,35 x 0,72 . Signé *Chintreuil* en bas à gauche . Cadart 302 .

Bibliographie : Cadart de 1874. N° pl. Cadart 7 . Liber veritatis folio 7 .

Historique : N° 176 du catalogue de l'exposition de 1874 à l'Ecole des Beaux-Arts à Paris .

N° 16 probabl. du catalogue de l'exposition , Galeries Durand-Ruel , du 15 juillet au 1er octobre 1878 .
Anc. coll. Klein ; anc. coll. Doiteau ; anc. coll. Hazlitt Gallery . Vente 5358 le 15 juillet 2008 , Londres ,
South Kensington , Christie's , n° 428 .

Repr. ci-dessous (gravure pl. 7 de Cadart et photo)

N° 972



N° 973 : **Autre étude de plaine .**

“ même saison que dans l'étude précédente* ; même effet et mêmes qualités “ (* c'est-à-dire le N° 972) .

Le tableau du Musée de Brou dont il est fait état et représenté ci-après , diffère dans son dimensionnel de celui répertorié dans Cadart et dans la vente Chintreuil de 1875 ; en effet , 0,35 x 0,72 dans le catalogue Cadart et la vente Chintreuil pour , 0,35 x 0,45 concernant l'œuvre conservée à Brou dénommée , *La Fenaison* (1868) . Bien qu'il demeure un doute quant à la correspondance de cette dernière avec le n° 303 de Cadart , nous l'entérinons ainsi , *La Fenaison* , étude de *L'Ondée* .
Huile sur toile . 0,35 x 0,45 . Signé *Chintreuil* en bas à gauche . Cadart 303 ? .

Bibliographie : Cadart de 1874.

Historique : N° 177 du catalogue de l'exposition de 1874 à l'Ecole des Beaux-Arts à Paris .

N° 90 de la vente de l'atelier Chintreuil en février 1875 à Paris ; anc. coll. M. Faure (de Lille) ainsi que mentionné dans le catalogue de cette vente .

N° 35 du catalogue de l'exposition de 1973 à Bourg-en-Bresse .

N° 43 du catalogue de l'exposition “ *Brumes et Rosées* “ de 2002 à Bourg-en-Bresse et Pont-de-Vaux .

Anc. coll. Pool à Antibes. Acheté en vente publique le 6 juillet 1970 à Aix-en-Provence par le Musée de Brou à Bourg-en-Bresse ; conservé dans ce musée depuis cette époque .

Repr. page 331 (photo)

N° 973



N° 974 : [Autre Etude de l' Ondée] .

Huile sur carton . 0,380 x 0,535 . Signé en bas à droite .

Historique : Dernière localisation connue , Collection particulière à Paris (en juillet 2012) .

Commentaire : Le verso du support carton est brun rouge et revêtu d'une publicité en empreinte de la Société de vêtements Conchon-Quinette , de Clermont-Ferrand , active au XIXème siècle à l'époque de Chintreuil . Nous retrouvons curieusement la même image de cette étude dans un tableau mis en vente le 19 décembre 2014 à Nice par Boisgirard Antonini Nice , lot 248 sous le titre *Les travaux des champs* ; le support est cette fois une huile sur toile marouflée sur panneau au dimensionnel annoncé de 0,46 x 0,50 (photo 974a) . Une telle similitude interpelle et nous amène à émettre un doute sur l'authenticité de l'une de ces oeuvres

..

Repr. ci-dessous (photos)

N° 974

N° 974 a



N° 975 : **Paysage à l'aube** .Huile sur toile . 0,507 x 0,735 . Signé *Chintreuil* en bas à gauche .

Historique : Vente le 10 avril 2011 , Fontainebleau , Osenat , n° 45 .

Dernière localisation connue : collection particulière V... région lyonnaise .

Repr. ci-dessous (photo)

N° 975

N° 976 : **Les Trois faneuses ; juin , La Tournelle** .

“ Appartient à M. Faure (de Lille) “ .

0,35 x 0,72 . Cadart 304 .

Bibliographie : Cadart de 1874. N° pl. Cadart 38 . Liber veritatis folio 28 .

Historique : N° 178 du catalogue de l'exposition de 1874 à l'Ecole des Beaux-Arts à Paris .

Anc. coll. M. Faure (de Lille) .

Repr. ci-dessous (gravure pl. 38 de Cadart)

N° 976



N° 977 : **Etude du tableau précédent** .
 (c'est-à-dire du N° 976 , *Les Trois faneuses...*) .
 0,34 x 0,70 . Cadart 305 .
 Bibliographie : Cadart de 1874.

N° 978 : **La Ferme de Courgent ; juin ; soleil de l'après-midi** .
 “ Sur un terrain dont la déclivité s'accuse de gauche à droite , au pied d'un coteau boisé , au milieu des prés , des pommiers et des peupliers , s'élèvent les bâtiments de la ferme ; au premier plan , bandes longitudinales d'avoines , d'orge et de blé “ .
 Papier marouflé sur toile . 0,29 x 0,47 . Signé en bas à gauche . Cadart 306 .
 Bibliographie : Cadart de 1874. N° pl. Cadart 23 . *Liber veritatis folio 22* .
 Historique : N° 179 du catalogue de l'exposition de 1874 à l'Ecole des Beaux-Arts à Paris .
 Dernière localisation connue , coll. particulière , Genève . Vente le 15 juin 2022 , Suisse , Genève , Hôtel des Ventes Piguet , n° 4751 , sous le titre *Campagne* .

Repr. ci-dessous . (Photo et gravure pl. 23 de Cadart)

N° 978



N° 979 : **Le Chemin du Bois ; La Tournelle** .
 “ On suit sa trace blanche au milieu des terrains accidentés et pierreux d'un vert grisâtre ; puis il disparaît dans le bois qui découpe sa silhouette nerveuse sur un ciel clair et argentin “ .
 0,49 x 0,65 . Cadart 307 .
 Bibliographie : Cadart de 1874.
 Historique : N° 180 du catalogue de l'exposition de 1874 à l'Ecole des Beaux-Arts à Paris .
 N° 92 de la vente de l'atelier Chintreuil en février 1875 à Paris .

N° 980 : **Tranchée dans les prés ; La Tournelle** .
 Huile sur toile . 0,43 x 0,66 . Signé en bas à gauche . Cadart 308 .
 Bibliographie : Cadart de 1874.
 Historique : N° 93 de la vente de l'atelier Chintreuil en février 1875 à Paris .
 Anc. coll. Galerie Heim-Gairac . Vendu le 11 janvier 1966 , Londres , Hazlitt Gallery .
 Vente le 28 juin 2008 , Banbury , Oxfordshire , U.K. , Holloway's , n° 363 (0,41 x 0,64) .

Repr. page 334 (photos)

N° 980

N° 981 : **Le Clocher de Montchauvet** .

“ Pour premier plan des tertres bossués , traversés par un ruisseau ; sorte de pâtis communal irrégulièrement planté de peupliers dont les ombres portées glissent sur les terrains éclairés . Au fond les toits et le clocher de Montchauvet “ .
0,67 x 0,48 . Cadart 309 .

Bibliographie : Cadart de 1874.

Historique : N° 181 du catalogue de l'exposition de 1874 à l'Ecole des Beaux-Arts à Paris .

N° 94 de la vente de l'atelier Chintreuil en février 1875 à Paris .

N° 982 : **Le Pont de la Féerie ; La Tournelle** .

0,33 x 0,32 . Cadart 310 .

Bibliographie : Cadart de 1874.

Historique : N° 95 de la vente de l'atelier Chintreuil en février 1875 à Paris .

N° 983 : **Le Chemin de la Mare-aux-Clercs ; plein soleil** .

“ Reproduit par le procédé Gillot , d'après un dessin à la plume de Chintreuil , dans le journal *les Beaux-Arts* , année 1868 . Appartient à M. Warnier (de Reims) .

Huile sur toile . 0,53 x 0,68 . Signé *Chintreuil* en bas à gauche . Cadart 311 .

Bibliographie : Journal *les Beaux-Arts* , année 1868 . Journal *L'Art* , n° 2 du 8 mai 1868 . Cadart de 1874.

Catalogue Sartor , n° 89 . F. Henriot , « Au Musée de Reims » (Journal des Arts , 11 novembre 1899 , repris dans « l'Indépendant rémois , 20 novembre 1899) .

Historique : Anc. coll. Warnier (de Reims) .

Legs Jules Warnier-David , 26 juin 1899 . Evacué en juin 1917 , rentré au Musée en 1921 .

Evacué au château d'Echuilley (M. et L .) en mai 1940 , rentré au Musée en août 1945 .

N° 19 du catalogue de l'exposition , “ La Peinture française au XIXème siècle , de Delacroix à Gauguin “ , Musée de Reims , 1948 .

N° 48 du catalogue de l'exposition , “ La journée de l'arbre “ , Châlons-sur-Marne , 1977 .

N° 31 du catalogue de l'exposition “ *Brumes et Rosées* “ de 2002 à Bourg-en-Bresse et Pont-de-Vaux .

Conservé au Musée des Beaux-Arts de Reims , n° Inv. 899.16.12. sous le titre *Sous-bois ou pommier en fleur* , signé en bas à gauche et dimensionnel 0,495 x 0,696 .

Commentaire : Nous n'avons pas retrouvé trace de dessin de Chintreuil reproduit en 1868 dans *les Beaux-Arts* , conforme au thème évoqué dans le titre , par contre nous estimons que celui publié dans l'hebdomadaire *L'Art* , n° 2 du 8 mai 1868 page 5 convient parfaitement . Nous pensons qu'ayant restitué probablement de mémoire les éléments en 1874 , le rédacteur a pu confondre les noms très proches de ces deux journaux .

Repr. page 335 (photos du tableau et du dessin publié dans *L'Art*)



Description probablement à partir du dessin, quelque peu romancée et aux couleurs non fidèlement restituées :

“ Un rond-point au commencement d’une sente . La terre est brune et rappelle ces bons terreaux d’Auvergne , couleur de chocolat pilé ou de tan mouillé qui sentent la truffe et donnent l’envie d’y plonger les bras jusqu’au coude . On emporterait volontiers une poignée de cet humus pour le flairer de temps à autre . L’herbe de ce sol est usée par les pas , les pierrailles recouvertes de moisissures et de mousses verdâtres . De place en place , des touffes de lavande duvetée , des bouillons blancs aux grandes feuilles de velours gris perle , des brindilles jaunes et des germes de baie . a droite , un buisson de mûrier et de pousses d’orme .
 Auprès , assis derrière une aubépine , dans l’ombre d’un pommier au tronc jeté en avant et couronné de deux fourches noueuses d’où partent des ramilles contorsionnées , un garçon en culotte de coutil bleu déteint par les lessives , gilet soufre à raies rouges , le col de chemise déboutonné , les manches retroussées , attend une fille au rendez-vous ou médite une niche , lui faire peur , par exemple .
 Derrière le pommier , deux vernes avec des ramées , maigres , hérissées , fatiguées , découvrant par les vides du branchage un pré serré , un lambeau de champ en friche et une haie sèche , sous un ciel d’été gris bleu .
 A l’entrée de la sente qui coupe le rond-point , un poirier rigide , en sentinelle , lançant au-dessus du chemin des baguettes semblables aux lattes d’un berceau qui versent une ombre fraîche sur les broussailles et les premiers rebords du sentier . La voie raboteuse tachetée de corbeilles d’un jaune pâle vacillant sous une lumière discrète et comme tamisée , est bordée de chataîgniers ou de noyers au feuillage massé en hémisphère , dominant un seigle dont les épis entourés de papeluches et de fins balais moutonnent au vent . Arrive lentement , craintive , ou réfléchie , la fille en cornette blanche , en corsage rouge , tablier de toile , jupe brune , tricotant son bas de laine .
 Au fond dans les interstices des chataîgniers , et à travers la vapeur que fume la terre , des troncs esquissés , une espèce de lande nue , puis l’horizon bleuâtre se perdant dans le ciel .
 La grâce émue de cette toile , sa fraîcheur mélancolique , les toutes intimes émotions qu’elle soulève , rendent l’artiste sympathique . C’est un rêveur , un passionné , un cœur honnête qui a vu et reproduit ce paysage “
G. Puissant , Notre gravure , L’Art n° 2 du 8 mai 1868 , page 4 .

N° 984 : **La Ruine aux flamants** . “ Appartient à M. Ad. Desbrochers “ .

Huile sur toile . 0,60 x 1,00 . Cadart 312 .

Bibliographie : Cadart de 1874. N° pl. Cadart 19 . Liber veritatis folio 18 .

Historique : N° 182 du catalogue de l’exposition de 1874 à l’Ecole des Beaux-Arts à Paris .

Anc. coll. Ad. Desbrochers . Don de Jean Gautier au Musée du Louvre (R.F.2579a) ; dépôt du Louvre en 1926 au Musée des Beaux-Arts d’Arras , conservé depuis dans ce musée (inv. D 926. 6)

Expo. Tableaux , études et dessins de Chintreuil , Paris , 1974

Repr. page 336 (gravure pl. 19 de Cadart et photos)

N° 984



N° 985 : **Le Pont de la Ruine de Binanville ; soleil coloré du soir :**

“ esquisse ayant fourni les éléments de la composition du tableau précédent “ (c'est-à-dire du N° 985).

Huile sur toile . 0,32 x 0,41 . Signé en bas à gauche . Cadart 313 .

Bibliographie : Cadart de 1874.

Historique : Vente le 9 fév. 1905 , hôtel Drouot , coll. Desbrosses , n° 71 .

Vente des 11 et 12 mars 1908 , Galerie Georges Petit , Lair-Dubreuil , (coll. de feu Jules Cronier) , n° 17 , sous le titre *Ruines dans la campagne* , dim. 0,33 x 0,39 , accompagné du commentaire : “ Vieilles tours éventrées , entourées d'arbres et dominant une longue prairie ; grand ciel bleu “ , avec rappel de la coll. Desbrosses . Anc. coll. : J. Desbrosses , J. Cronier .

N°986 : **Les derniers Feux du soleil couchant en été ; La Tournelle .1868 .**

“ Appartient à M. Faure (de Lille) “ .

0,50 x 1,00 . Cadart 314 .

Bibliographie : Cadart de 1874. N° pl. Cadart 31 . Liber veritatis folio 29 .

Historique : N° 183 du catalogue de l'exposition de 1874 à l'Ecole des Beaux-Arts à Paris .

Anc. coll. Faure (de Lille) .

Repr. ci-dessous . (gravure pl. 31 de Cadart)

N° 986



N° 987 : **La Mare aux Pommiers ; La Tournelle .** “ Appartient à M. Emile Fourchy “ .

0,35 x 0,72 . Cadart 315 .

Bibliographie : Cadart de 1874.

Anc. coll. Emile Fourchy .

N° 988 : **Pommier fleuri ; étude inachevée .**

0,38 x 0,31 . Cadart 318 .

Bibliographie : Cadart de 1874.

Historique : N° 96 de la vente de l'atelier Chintreuil en février 1875 à Paris .

N° 989 : **Pommiers fleuris dans les prés , au bord d'un bois .**

“ Appartient à M. Luquet “ .

Huile sur toile . 0,410 x 0,565 . (0,44 x 0,68 mentionné dans Cadart ?) signé en bas à gauche . Cadart 319 .

Bibliographie : Cadart de 1874.

Historique : N° 97 de la vente de l'atelier Chintreuil en février 1875 à Paris .

Anc. coll. Luquet . Anc. coll. Zieger-Viallet .

N° 26 du cat. de l'expo. du « Paysage français de Corot à nos jours » , 1942 , Galerie Charpentier .

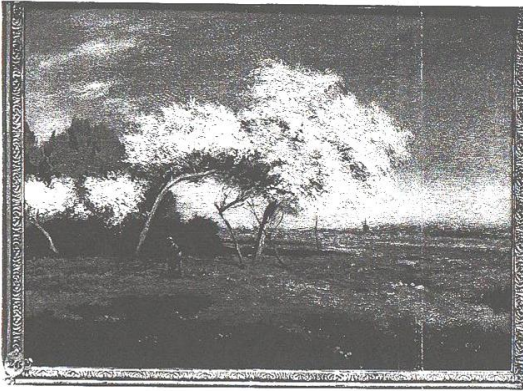
N° 29 du cat. de l'expo. « Maîtres et Petits Maîtres , XIX ème » , oct. 1942 , Galerie René Drouin .

Vente le 25 juin 2008 , hôtel Drouot , Aguttes , n° 232 . Dernière localisation connue , Coll. Bizat .

(Le tableau présenté en photos est celui d'un des cat. d'expo. ci-dessus en n.. b. et de la vente Aguttes , en couleur ; son titre « Les arbres en fleurs à Septeuil » et ses dimensions sont quelque peu différents de ceux mentionnés au n° 319 de Cadart . Bien qu'un doute subsiste sur le fait qu'il s'agisse absolument de la même œuvre nous tentons le rapprochement , le descriptif correspondant et les arbres semblant bien être des pommiers en fleur ...) .

Repr. page 338 (photos)

N° 989 ?



N° 990 : **Le Hameau des Gredeux ; au fond le coteau de Courgent ;**

“ terre labourée au premier plan , effet de soleil du soir “ .

Huile sur papier marouflé sur panneau (ou carton) . 0,32 x 0,41 . Signé en bas à gauche . Cadart 320 .

Bibliographie : Cadart de 1874. N° pl. Cadart 19 . Liber veritatis folio 18 .

Historique : N° 185 du catalogue de l'exposition de 1874 à l'Ecole des Beaux-Arts à Paris .

N° 98 de la vente de l'atelier Chintreuil en février 1875 à Paris . Vente A350 du 1er décembre 2010 , Munich , Neumeister Auktion , n° 825 . Vente du 5 juin 2011, Barbizon , Aponem Deburaux , n° 58 .

Repr. ci-dessous . (gravure pl. 19 de Cadart et photo)

N° 990



N° 991 : **Bouquet d'arbres au bord d'un ruisseau ; fillette couchée au pied d'un arbre .**

0,35 x 0,25 . Cadart 321 .

Bibliographie : Cadart de 1874.

Historique : Ventes : 1904 . Probablement le 15 février 1943 , hôtel Drouot , Marcel Walter , n° 17 bis , toile , Signé en bas à gauche *Femme lisant au bord d'un ruisseau* ; Les 27/28 novembre 1972 , Rouen , Palais des Consuls , P. Fournier , n° 268 dont nous représentons la photo du catalogue de la vente ; son titre *Femme lisant dans un paysage* , le dimensionnel de 0,34 x 0,23 pour une huile sur toile signée en bas à gauche sont sensiblement équivalents .

Repr. ci-dessous (photo)

N° 992



N° 991



N° 992 : **Vallée près de Millermont .** (lire Millemont)

Huile sur papier marouflé sur toile . 0,24 x 0,32 .

Historique : Vente le 5 juin 2012 , Barbizon , Aponem Deburaux , n° 57 .

Commentaire : Le texte accompagnant le cliché dans le catalogue de vente , rapproche ce tableau d'une aquarelle conservée au département des Arts graphiques du Louvre , représentant la vue que l'on découvrirait de la terrasse du parc du château de Millemont , propriété de Maurice Richard , alors ministre des Beaux-Arts ; voir le N° 1540 a de notre catalogue des Œuvres Graphiques .

Repr. ci-dessus (photo)

N° 993 : **Chêne étié sur le plateau d'un bois ; au fond coteau boisé ; effet du matin .**

0,27 x 0,34 . Signé à droite . Cadart 322 .

Bibliographie : Cadart de 1874.

Historique : Vente le 9 fév. 1905 , hôtel Drouot , coll. Desbrosses , n° 44 . Probabl. anc. coll. Javal .

N° 994 : **Chemin au bord d'une rivière .**

Huile sur toile . 0,322 x 0,450 . Signé *Chintreuil* en bas à gauche .

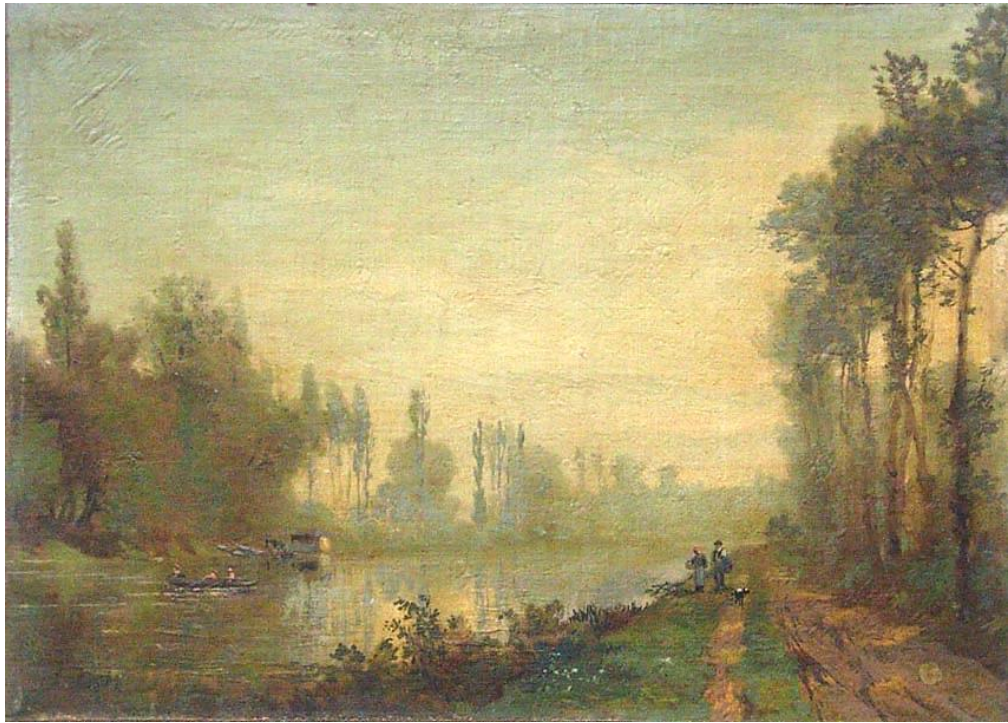
Historique : Anc coll. Chalon . Legs Chalon au Musée des Beaux-Arts de Dole (Jura) en 1911 , n° Inv. CH 105 .

Conservé en ce musée depuis cette époque .

Commentaire : Les quelques postes non imagés , au dimensionnel approchant du catalogue et faisant mention d'une rivière ou d'un point d'eau sont trop réducteurs dans leur description par rapport au thème et aux animations de ce tableau ; ceci exclut toute superposition possible . Chintreuil incluait rarement du pittoresque dans ses œuvres tel que cet embarcadère animé , ces plaisanciers dans leur barque ... , il s'agit peut-être d'une commande particulière pour des amis ou pour remercier ses hôtes qui l'auraient hébergé ... ? ca 1868 .

Repr. ci-dessous (photo)

N° 994

N° 995 : **La Ferme de Courgent .**

“ Un pré s'étend sur le premier plan du tableau ; à droite une route en contre-bas passe devant les bâtiments de la ferme , que dominant les toits pointus des pigeonniers ; au second plan , arbres et coteau dans la bruine ; ciel gris et pluvieux “ .

Huile sur papier marouflé sur toile . 0,48 x 0,65 . Signé *Chintreuil* en bas à gauche . Cadart 323 .

Bibliographie : Cadart de 1874. « Les Peintres et les Yvelines » , collection dirigée par Michel Péricard , 1988 .

Historique : N° 99 de la vente de l'atelier Chintreuil en février 1875 à Paris.

N° 38 du catalogue de l'exposition de 1973 à Bourg-en-Bresse . 1991, Chintreuil au Musée de Pont-de-Vaux. 1999 , 200 ans de peinture au cœur de l'Yveline . Ancienne coll. Desbrosses . Don Desbrosses en 1895 au Musée Chintreuil de Pont-de-Vaux ; conservé dans ce musée depuis cette époque .

Repr. page 341 (photo)

N° 995



N° 996 : **Le Rû de Carnette** .

“ Un ravin pierreux et desséché au milieu de terrains escarpés et de broussailles ; au sommet du ravin , plateau en friche , masse d'arbres lointains et l'horizon très élevé dans la toile “ .

0,38 x 0,65 . Signé à gauche . Cadart 324 .

Bibliographie : Cadart de 1874.

Historique : N° 186 du catalogue de l'exposition de 1874 à l'Ecole des Beaux-Arts à Paris .

N° 100 de la vente de l'atelier Chintreuil en février 1875 à Paris.

Vente le 9 fév. 1905 , hôtel Drouot , coll. Desbrosses , n° 5 , dim. 0,50 x 1,03 , erreur de retranscription ?

N° 997 : **Le Chemin sous les murs de l'ancien parc de Septeuil** .

0,41 x 0,32 . Cadart 325 .

Bibliographie : Cadart de 1874. N° pl. Cadart 22 . Liber veritatis folio 21 .

Repr. ci-dessous . (gravure pl. 22 de Cadart)

N° 997



N° 998 **Le Bois de Courgent et le coteau Boinvillers .**

“ Temps gris et léger brouillard d’octobre “ .

0,35 x 0,22 . Cadart 326 .

Bibliographie : Cadart de 1874.

N° 999 : **Bois de Bouleaux ; sentier dans les bruyères ; ciel bleu ; saison d’été .**

0,25 x 0,68 . Cadart 327 .

Bibliographie : Cadart de 1874.

N° 1000 : **La Route de Corentin ;**

“ à gauche , lisière de bois et genêts en fleurs ; noyers et arbres à droite , temps gris “ .

Huile sur papier marouflé sur toile . 0,38 x 0,65 . signé en bas à droite . Cadart 328 .

Bibliographie : Cadart de 1874.

Historique : N° 101 de la vente de l’atelier Chintreuil en février 1875 à Paris. Vente du 14 décembre 2014 , Rouen , Normandy Auction , n° 41 , sous le titre *Chemin bordé d’arbres* , 39 x 65 cm ,

Repr. ci-dessous (photo)

N° 1000



N° 1001 : **La Sortie du Bois-aux-Roches , dans le vallon d’Orgerus ; effet du soir .**

0,29 x 0,35 . Cadart 329 .

Bibliographie : Cadart de 1874.

Historique : N° 102 de la vente de l’atelier Chintreuil en février 1875 à Paris. Peut-être le tableau passé en Vente le 1^{er} Avril 2015 à Paris chez Sotheby’s sous le titre *Champ fleuri* , Huile sur toile , 0,275 x 0,350 , signé en bas à gauche , n° 184 , que nous reproduisons et repassé en Vente le 16 décembre 2016 , hôtel Drouot , Peschetea-Badin , n° 213 .

Présenté à l’Exposition *Chintreuil* au Musée d’art et d’Histoire de Meudon du 30 mars au 2 juillet 2017 .

Repr. page 343 (photo)

N° 1001



N° 1002 : **Le Hameau de La Tournelle , au crépuscule .**

0,20 x 0,34 . Cadart 330 .

Bibliographie : Cadart de 1874 .

Historique : N° 187 du catalogue de l'exposition de 1874 à l'Ecole des Beaux-Arts à Paris .

N° 103 de la vente de l'atelier Chintreuil en février 1875 à Paris.

Peut-être l'huile sur papier marouflé sur toile , 0,21 x 0,35 , Signé en bas à droite , Coll. particulière
Mr Davoust , localisation région Normandie , que nous représentons .

Repr. ci-dessous (photo)

N° 1003 : **Sous le pont de Montchauvet ; ruisseau du bois .**

0,31 x 0,30 . Cadart 331 .

Bibliographie : Cadart de 1874 .

N° 1002



NOTES

