

Catalogue des oeuvres peintes d'Antoine Chintreuil

Octobre 2023

N° 1 : **Portrait de Prosper Renard** . (ca 1834/1835 selon V. Doiteau)

Huile sur toile .

“ Prosper Renard est assis en travers d'une chaise , accoudé sur le dossier . On le voit jusqu'à mi-cuisses . La tête est nue avec des cheveux bouclés rejetés en arrière et il porte une petite barbe à deux pointes . Il est vêtu d'un paletot court , blanc , d'une chemise molle à col retroussé et entouré d'une cravate noire nouée , d'un pantalon verdâtre . Le visage est finement modelé , c'est la partie la mieux venue . Petit tableau . “ *Victor Doiteau , étude manuscrite , partie I , Chapitre I , page 27 .*

Historique : Anc. coll. Mme Garnier-Aubin qui le possédait vers 1933 , selon V. Doiteau .

N° 2 : **Portrait de madame Bessières** . (ca 1834/1835 selon V. Doiteau)

Historique : Anc. coll. Bessières .

N° 3 : **Portrait de madame Gormant** . (ca 1834/1835 selon V. Doiteau)

Historique : Anc. coll. Gormant .

N° 4 : **Portrait d'une vieille bressane** .

Historique : Anc. coll. Antoine Chintreuil .

“ ...Une petite toile qu'il peignit vers 1835 représentait une vieille paysanne des environs de Pont-de-Vaux dans ses belles parures du dimanche “ *Victor Doiteau , étude manuscrite , partie I , chap. I , page 36*

N° 5 : **Fête champêtre** .

Huile sur bois . 0,215 x 0,290 . Signé et daté en bas à gauche *Chintreuil (18) . 9* .

Historique : Vente le 21 septembre 2017 , Allemagne , Düsseldorf , Hargesheimer Art Auctions , n° 2557 , provenance Coll. privée Rhénanie du Nord - Westphalie .

Commentaire : Date apparente (18) 39 , après restauration .

Repr. ci-dessous (photo)

N° 5 Chintreuil



Corot



Paysage idéal avec scène de danse antique dit Danses virgiliennes (ca 1855/60) , huile sur toile , 0,55 x 0,73 .
avec signature de Corot . Musée du Louvre - Département des peintures .

N° 6 : **Paysage avec arbres .**

Huile sur panneau . 0,27 x 0,38 . Signé en bas à gauche .

Historique : Vente sur internet via artprice , annonce n° 667001 du 13 décembre 2010 . ; provenance Italie .

Vente du 11 juin 2013 , Milan , Ponte , Casa d'Aste , lot 91 (dim. 0,23 x 0,30 ?)

Commentaires : A rapprocher du tableau de Corot , *Les chevaliers de Castel Gondolfo* , 1866 , en regard , mêmes site et composition ... , le dernier plan a toutefois été aménagé différemment . Nous pouvons penser que Chintreuil exécuta ce tableau vers 1840 ou avant .

L'œuvre signée Corot a été réalisée postérieurement sur une toile aux dimensions plus importantes de 0,59 x 0,78 cm , conservée maintenant au Musée des Beaux-Arts de Caen .

Repr. ci-dessous (photos)

N° 6 Chintreuil



Corot



(Musée des Beaux-Arts de Caen)

A propos du N° 5 et du N° 6 :

Il est surprenant de constater que plus de vingt années séparent les tableaux peints par CHINTREUIL de ceux quasiment semblables mais un peu plus grands et agrémentés au dernier plan de sites italiens , signés COROT ou lui étant attribués avec des datations allant jusqu'à 1866 . Il est par ailleurs écrit que CHINTREUIL rencontra COROT en 1842 alors que sa *Fête champêtre* est datée de (18)39 . Que peut-on en penser ?

N° 7 : Paysage avec danseurs .

Huile sur toile . 0,543 x 0,902 . Attribué à Chintreuil .

Historique : Vente du 20 juillet 1994 , New York , Sotheby's Arcade , .

Collection de arte del Club El Nogal , . " Una Fantasia visual " , Oleo sobre tela 53 x 88,5 cm ,
publication du 26 février 2013 , page 70 , David Gaona (Bogota, Colombie) .

Repr. ci-dessous (photos)

N° 7



N° 8 : Scène champêtre , évocation de Virgile .

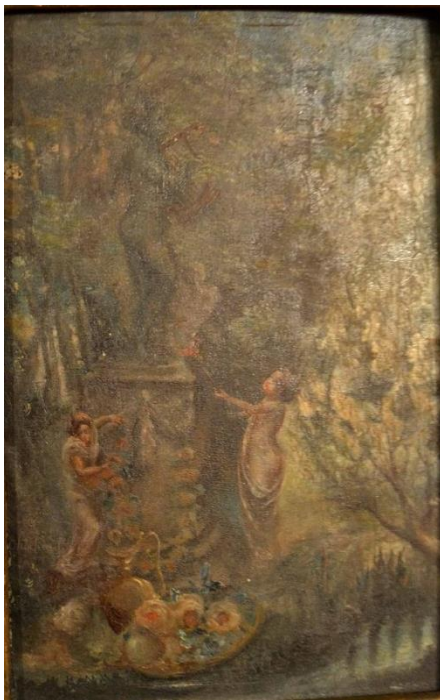
Huile sur panneau . 0,245 x 0,330 . Signé en bas à droite . Circa 1840 .

Commentaire : A rapprocher du N° 10 ; même thème , mêmes dimensions , même époque .

Historique : Ventes : les 21 février 1995 et 1er juin 1997 n° 22 , Barbizon , Péron-Champin - le 20 octobre 1997 ,
hôtel Drouot , Boisgirard , n° 10 - le 10 avril 2011 , Fontainebleau , Osenat , n° 47 .

Repr. ci-dessous (photo)

N° 9



N° 8



N° 9 : [**Scène d'offrande au pied d'une statue d'ange à la lyre**] .

Huile sur panneau de chêne . 0,24 x 0,16 . Signé à gauche à env. cinq cm du bas .

Commentaire : Tableau proposé à la Vente au Musée Chintreuil de Pont-de-Vaux . Œuvre de jeunesse de l'artiste , probablement aux alentours de 1840 . Coll. particulière Cagnes-sur-mer .

Historique : Don de ce tableau le 17 février 2016 au Musée Chintreuil par « Les Amis du Musée Chintreuil » .

Repr. page 3 (photo)

N° 10 : **Scène champêtre , évocation de Virgile** . 1842 .

Huile sur toile . 0,25 x 0,33 . Signé en bas à droite .

Période où le peintre subit l'influence de Corot . A rapprocher du N° 8 , même thème et même époque.

Historique : Ventes : le 21 mai 1995 , Barbizon , Péron-Champin n° 94 ; le 6 juin 1999 , Fontainebleau , Osenat Anc. Coll. Galerie Amalthée Mr et Mme Letailleur .

Repr. ci-dessous (photo)

N° 10



N° 11 : **Couché de soleil sur le pont**

Huile sur verre . 0,32 x 0,40 à vue . Signé et daté 1841 en bas à droite .

Historique : Vente le 28 octobre 2018 , Saint Omer , Hôtel des Ventes de Saint Omer , Elodie Peeren , n° .

Repr. ci-dessous (photos)



N° 11

N° 12 : **Le Bain des Nymphes** .

Toile . 0,30 x 0,24 . Signé en bas à gauche .
 Historique : Vente le 20 janvier 1908 , Paris , hôtel Drouot , F. Lair-Dubreuil , n° 74 .
 Commentaire : Œuvre de jeunesse probablement , ca 1840 .

N° 13 : **Les Baigneuses** .

Huile sur panneau . 0,28 x 0,17 . Signé en bas à droite .
 Historique : Vente le 17 décembre 2006 , Cannes , F.D. Cannes Enchères , n° 490 .
 Commentaire : Représentation assez atypique pour Chintreuil ; peut-être une étude , pendant sa période Corot , d'une scène de paysage antique ou un essai préalable pour une commande de copie.... ?
 Signature non lisible sur l'image en notre possession . Attribution à Chintreuil ?

Repr. ci-dessous (photo)

N° 14



N° 13

N° 14 : **Jeune femme dans une clairière – Scène mythologique** .

Huile sur toile . 0,24 x 0,19 . Signé *Chintreuil* en bas à gauche .
 Historique : Vente le 28 mars 2007 , Hôtel Drouot , Tajan , n° 176 ; provenance , Galerie Rousseau , ancienne Galerie Zborowski .
 Vente le 3 juin 2007 , Barbizon , Deburaux , n° 82 . Acquisition par le Musée Chintreuil de Pont-de-Vaux .

Repr. ci-dessus (photo)

N° 15 : **Alexis et Corydon** .

0,27 x 0,21 .
 Historique : Anc. coll. Moynet .
 Exposition en 1843 dans les galeries permanentes du Bazar Bonne-Nouvelle

N° 16 : **Sarah la baigneuse** .

0,27 x 0,45 .
 Historique : Exposition en 1843 dans les galeries permanentes du Bazar Bonne-Nouvelle à Paris .

- N° 17 : **Etude [Lisière de bois avec rivière et au dernier plan ruines sur une colline , animation avec berger et chèvres]** .
Huile sur papier collé sur panneau de bois . . 0,17 x 0,25 . . Signé en bas à gauche . .
Historique : Vente le 27 décembre 2012 , ebay Paris , Guillaume Roy Antiquités , Meudon . .

Repr. ci-dessous (photo)

N° 18



N° 17



- N° 18 : **Portrait de jeune garçon** .
Huile sur toile . . 0,175 x 0,190 . . Signé du monogramme en bas à droite : *Ch.* . .
“ sans doute Jean Desbrosses, à rapprocher du n° 24 et du n°57 de La Fizelière , mais plus jeune , vers 1845. “
Bibliographie : Lorenceau “ Figaro artistique “ du 25 avr. 1929 .
Historique : Anc. coll. Prouté . Coll. particulière .
N° 60 du catalogue de l'exposition de 1973 à Bourg-en-Bresse .

Repr. ci-dessus (photo)

- N° 19 : **Esquisse d'une tête d'enfant** .
Huile sur papier . . 0,10 x 0,11 . . Signature du monogramme en bas à gauche . .
Historique : Vente le 5 avril 1992 , hôtel Drouot , Cornette de Saint-Cyr , n° 51 .

N° 20 : **Le Tombeau des Sergents de La Rochelle au cimetière Montparnasse, effet du soir** .
0,29 x 0,37 .
Historique : Exposition en 1843 dans les galeries permanentes du Bazar Bonne-Nouvelle à Paris .

N° 21 : **La Chute des feuilles** .
0,32 x 0,45 .
Historique : Exposition en 1843 dans les galeries permanentes du Bazar Bonne-Nouvelle à Paris .

N° 22 : **Le Christ au tombeau** .
Copie d'un tableau du Titien .
1,30 x 1,92 .
Historique : Commande de l'Etat , acte de 1843 , payée 800 fr. . Localisation , Eglise de Garéoult (Var) .

N° 23 : **La Femme adultère** .
(copie d'après Signol ; Chintreuil agrandit les dimensions et intègre un paysage entre deux colonnes) .
2,86 x 2,33 .
Historique : Commande passée par le député Bernard de Rennes en décembre 1845 . Localisation , Eglise de La Gacilly , Morbihan . Tableau réceptionné en 1846 .

Repr. ci-dessous (photo)

N° 23



N° 24



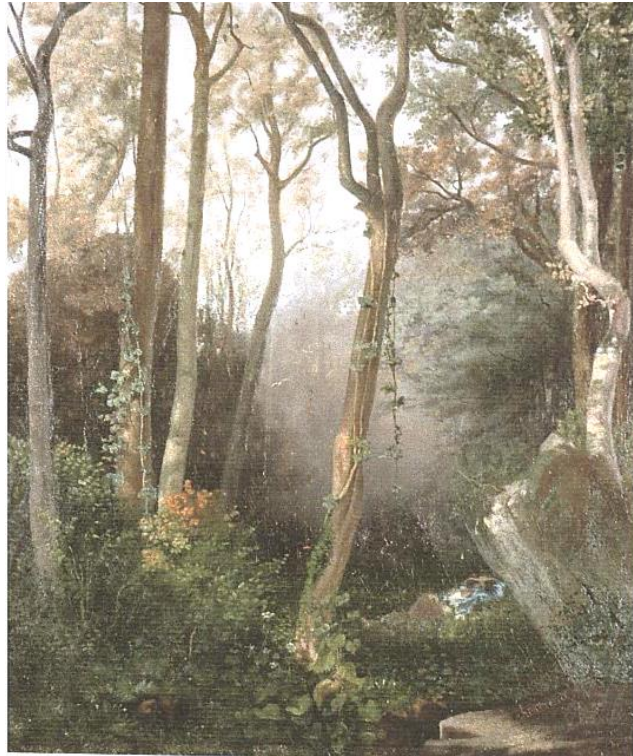
N° 24 : **La Baigneuse** .
Huile sur panneau . 0,165 x 0,140 . Monogramme en bas à gauche .
Historique : Vente le 18 juillet 2022 , Tours , Hôtel des Ventes , Giraudeau , n° 139 .

Repr. ci-dessus (photo)

- N° 25 : **Sous-bois** . Autre titre : “ La Sieste sous les ombrages “ .
 Huile sur toile . 0,550 x 0,465 . Signé *Chintreuil* en bas à droite . circa 1845 .
 Historique : Vente les 14 et 15 mai 2004 , Bordeaux , Crédit Municipal .
 Vente le 17 novembre 2004 , hôtel Drouot , Lombrail-Teucquam , n° 32 .
 Anc. Coll. Galerie Amalthée Mr et Mme Letailleur .

Repr. ci-dessous (photo)

N° 25



- N° 26 : **Paysage d'Italie** .
 Huile sur papier marouflé sur carton . 0,29 x 0,44 . Non signé .
 Historique : Dernières localisations connues : Galerie Pétroz , Genève ; Galerie Amicorum , Paris .
 Commentaire : Oeuvre attribuée par le vendeur à Antoine Chintreuil . Nous savons que Chintreuil est parti visiter le Dauphiné au début de sa carrière ; la Savoie d'autre part à cette époque était italienne . La région que parcourut l'artiste était par conséquent frontalière à l'Italie et l'on peut admettre aisément que lors de sa villégiature il fit des incursions sur le sol italien et rapporta des croquis qu'il traduisit ultérieurement en peintures . Tout cela pour souligner que le titre n'est pas incohérent avec le parcours de notre peintre . L'attribution de ce tableau à Chintreuil ne me semble pas dénuée de fondement , le traitement de la prairie aux premiers plans dans ces verts tendres plaide en particulier en cette faveur

Repr. page 9 (photo)

- N° 27 : **Paysage près du Lac Majeur** .
 Papier marouflé sur toile . 0,205 x 0,275 .
 Historique : Vente le 21 mars 2007 , Hôtel Drouot , Pierre Bergé , n° 80 ; provenance , Hôtel Drouot , Ader ,
 26 octobre 1970 – Collection Guignard n° 277 B .
 Commentaire : Le même que pour le N° 26 en ce qui concerne la localisation .

Repr. page 9 (photo)

N° 26



N° 27



N° 28 : **Etude de broussailles au bord d'un ruisseau** ; Bas-Meudon 1846 .
 0,23 x 0,31. Signé à gauche . Cadart 1 .
 Bibliographie : Cadart de 1874.
 Historique : Vente le 9 fév. 1905 , hôtel Drouot , coll. Desbrosses , n° 52
 Vente le 15 février 1907 , succession Jean Desbrosses , hôtel Drouot , A. Couturier , n° 5 .

N° 29 : **Route de Saint-Denis** ; Montmartre,1847 .
 0,11 x 0,28 . Cadart 2 .
 Bibliographie : Cadart de 1874.
 Historique : Vente le 9 fév. 1905 , hôtel Drouot , coll. Desbrosses , n° 36 . Probabl. anc. coll. Gueneau .

N° 30 : **La pêche au clair de lune , 1847 .**
Huile sur toile . 0,73 x 0,59 .
Commentaire : Source Arnet .

Repr. ci-dessous (photo)

N° 30



N° 40



N° 31 : **Les Fours à chaux ; à Montmartre .**

0,22 x 0,31 . Cadart 3 .

Bibliographie : Cadart de 1874

Historique : Vente le 9 fév. 1905 , hôtel Drouot , coll. Desbrosses , n° 35 . Anc. coll. : probabl. Mme Berne-Bellecour , Doiteau .

N° 32 : **Etude de terrains au bord de la Seine ; Bas-Meudon 1847 .**

0,48 x 0,53 . Cadart 4 .

Bibliographie : Cadart de 1874

Historique : Vente le 9 fév. 1905 , hôtel Drouot , coll. Desbrosses , n° 24 . Anc. coll. : probabl. Mme Berne-Bellecour .

N° 33 : **Etude au bois de Meudon ; 1847 .**

0,14 x 0,24 . Cadart 5 .

Bibliographie : Cadart de 1874

Historique : Vente le 22 mai 1917 , hôtel Drouot , Henri Gabriel , coll. de M. R. . , n° 20 , sous le titre *Le bois de Meudon* , Signé à gauche .

N° 34 : **Paysage (de la Butte Montmartre) . Salon de 1847 . “ Début de Chintreuil aux expositions “**

0,50 x 0,40 . Cadart 6 .

Bibliographie : Cadart de 1874 . Catalogue de l'Exposition , N° 330 .

Historique : Salon de 1847 .

N° 35 : **Etude de buisson , à Montmartre .**

0,22 x 0,28 . Cadart 6 bis .

Bibliographie : Cadart de 1874 .

N° 36 : **Au Parc Monceau .**

0,21 x 0,28 . Signé à gauche .

Historique : Vente le 22 mai 1917 , hôtel Drouot , Henri Gabriel , coll. de M. R.. , n° 19 .

N° 37 : **Bords de la Seine au Bas-Meudon .**

0,380 x 0,675 . Signé à gauche .

Historique : Vente le 15 février 1907 , succession Jean Desbrosses , hôtel Drouot , A. Couturier , n° 20 .

N° 38 : **Portrait de Delaroche .**

Historique : Portrait du peintre Delaroche que Chintreuil aurait vendu un bon prix à Alexandre Dumas fils en 1868

Commentaire : On ne trouve toutefois pas trace d'un portrait de Delaroche dans la Vente Dumas fils du 16 février 1882 ni dans celle des 12-13 mai 1892 à l'hôtel Drouot ; par contre dans cette dernière , il est fait état au lot 61 du catalogue , d'un *Portrait d'homme* dont l'auteur est mentionné " Inconnu " avec l'appréciation , " Peinture très fine " . Est-ce le tableau de Chintreuil ? Il est tout à fait plausible qu'il exécutât un portrait de Delaroche lors de son passage chez ce Maître , alors ?

N° 39 : **Etude dans le Parc Monceau ; le matin , 1848 .**

0,24 x 0,31 . Cadart 7 .

Bibliographie : Cadart de 1874 .

Historique : N° 39 du catalogue de l'Exposition Chintreuil à la Galerie Berne-Bellecour à Paris en décembre 1897 , page 15 , sans précision d'appartenance .

Vente le 9 fév. 1905 , hôtel Drouot , coll. Desbrosses , n° 53 .

Peut-être le n° 29 de la vente du 15 février 1907 , succession Jean Desbrosses , hôtel Drouot , A. Couturier , sous le titre , *Prairie dans les bois* , 0,24 x 0,31 et signé à gauche . Nous rapprochons également le n° 11 de la vente du 13 novembre 1918 , hôtel Drouot , Lair-Dubreuil , présenté sous le titre *La Prairie* , signé en bas à gauche , dim. 0,24 x 0,33 , avec mention coll. Jean Desbrosses – Vente 1907 .

Anc. coll. : Jean Desbrosses , probabl. Ripault , Reutlinger ?

N° 40 : **Etude de ronces à Meudon .**

0,24 x 0,32 . * Signé à gauche . Cadart 8 .

Bibliographie : Cadart de 1874 .

Historique : n° 1 du catalogue de l'exposition de 1874 à l'Ecole des Beaux-Arts à Paris .

Vente le 15 février 1907 , succession Jean Desbrosses , hôtel Drouot , A. Couturier , n°12 * , sous

le titre *Ronces sous bois* » . Ventes : 16 mars 1989 , Londres , South Kensington , Christies , n° 85 ;

25 mars 2020 , Londres , Rosberys , n° 271 (*Woodland Glade* , Huile sur toile , 0,245 x 0,325 , Signé en bas à gauche , Cachet de cire rouge de la vente Desbrosses du 15 février 1907 apposé sur le châssis) .

Repr. page 10 (photo)

N° 41 : **Etude dans le Parc Monceau ; au fond , petit monument de style grec , 1848 .**

0,30 x 0,22 . Cadart 9 .

Bibliographie : Cadart de 1874 .

Historique : Vente 1917 , coll. Reutlinger ?

N° 42 : **Autre étude , Parc Monceau ; effet du matin .**

0,30 x 0,23 . Cadart 10 .

Bibliographie : Cadart de 1874 .

Historique : Vente le 9 fév. 1905 , hôtel Drouot , A. Couturier , coll. Desbrosses , n° 31 , Signé en bas à gauche .

Vente 1917 , coll. Reutlinger ? Vente le 12 décembre 2019 , Saint-Germain-en-Laye , Laurent de Rummel , n° 11 , Signé en bas à gauche , que nous représentons . Anc. coll. Mme Berne-Bellecour .

Repr. ci-dessous (photo)

N° 43 : **Pommiers en fleurs ; les fonds de Jouy .**Huile sur toile . 0,28 x 0,35 . Signé *Chintreuil* en bas à droite . Cadart 11 .

Bibliographie : Cadart de 1874 .

Historique : Anc. coll. : Dr Merle , Frédéric Paulhan . Ventes : 14 avril 1923 , hôtel Drouot , salle 10 , n° 53 ;

26 et 27 février 1934 , hôtel Drouot , Et. Ader , n° 97 (collection F. Paulhan) .

N° 44 : **Un jeune Pâtre traverse une rivière à gué avec des vaches ; “ effet de crépuscule “. (ou Effet du Soir)**

0,50 x 0,56 . Cadart 12 .

Bibliographie : Cadart de 1874 .

Historique : Salon de 1848 . Anc. coll. du Dr Charvet .

Le Musée des Beaux-Arts de Dijon possède une eau forte sur papier (J 975-7) , gravée par A. Taiée qui correspond à la description du tableau dans Cadart ; elle porte en outre , la mention « Salon de 1848 » .

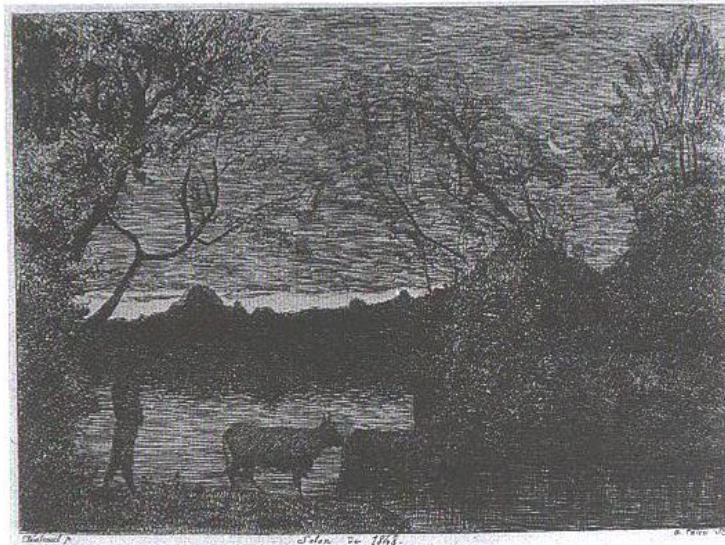
Cette gravure que nous reproduisons ci-dessous a été présentée à l'expo. « Chintreuil intime : dessins , eaux-fortes mécènes et amis » , Pont-de-Vaux , Musée Chintreuil du 19 juin au 22 septembre 2002 , n°78 .

Repr. ci-dessous (gravure par A. Taiée)

N° 42



N° 44

N° 45 : **Effet de neige à Montrouge .**

0,16 x 0,24 . Cachet de la vente .

Historique : Vente le 15 février 1907 , succession Jean Desbrosses , hôtel Drouot , A. Couturier , n° 11 .

N° 46 : **Etude de broussailles à Meudon ; mars 1847 .**

0,21 x 0,25 . Cadart 507 ..

Bibliographie : Cadart de 1874 .

N° 47 : **Etude dans le bois de Clamart en automne** .

0,26 x 0,17 . Cadart 509 .

Bibliographie : Cadart de 1874 .

N° 48 : **Lever de lune sur les Fortifications** . “ Etude pour « *Le Petit Voyageur* », N° 504 du catalogue édité par Cadart “ .

0,14 x 0,31 . Signé à gauche .

Historique : Vente le 9 fév. 1905 , hôtel Drouot , coll. Desbrosses , n° 37 . Probabl. anc. coll. Gamat .

Commentaire : Etude pour le N° 91 de notre catalogue .

N° 49 : **Paysage** (autre appellation , « La Clairière ») .

Huile sur toile marouflée sur panneau . 0,215 x 0,385 . Signé *Chintreuil* en bas à droite (signature apocryphe) .

Historique : Anc. coll. Aim , La Garde .

N° 62 du catalogue de l'exposition de 1973 à Bourg-en-Bresse .

Ventes : 16 mars 1989 , Neuilly , Ionesco , n° 14 ; 2 juin 2002 , Fontainebleau , Osenat , n° 80 .

Dernière localisation connue , Borgerhout , Belgique .

Texte accompagnant le N° 62 du cat. de l'expo. de 1973 : “ Au dos sur le bois , le chiffre 6 est inscrit à l'encre , ce qui correspondrait dans le catalogue de La Fizelière à « Paysage » , Salon de 1847 * , celui où il exposa pour la première fois . La *facture* , en effet , et la *signature* sont toutes deux *très différentes* de celles qui sont habituellement connues , les petites dimensions au premier abord pourraient contrecarrer cette hypothèse , mais est admissible , car ce n'est que plus tard qu'il envoie des grands formats au Salon “ .

Commentaire : * Peu probable , le catalogue de l'Exposition de 1847 stipule un dimensionnel de 0,50 x 0,40 !

Repr. ci-dessous (photo)

N° 49



N° 50 : **Paysage : Femme portant un fagot** .

Tableau . 0,49 x 0,70 .

Historique : Vente le 19 février 1873 , Paris , hôtel Drouot , Charles Pillet , n° 8 .

N° 51 : **Paysage** .

Tableau . 0,22 x 0,35 .

Historique : Vente le 17 avril 1875 , Paris , hôtel Drouot , Charles Pillet , n° 84 avec le commentaire : “ Pâtre conduisant des vaches sur une route qui borde la lisière d'un bois “

N° 52 : “ **Chemin à travers des pommiers** “ .

Huile sur papier ovale . 0,225 x 0,290 . Daté 1848 et situé à Sarcelles en bas à droite ? . Non signé .
 Historique : Vente le 29 novembre 2009 , Barbizon , Deburaux Aponem , n° 95 .
 Commentaire : Le traitement et le thème permettent une attribution à Chintreuil .

Repr. ci-dessous (photo)

N° 52

N° 53 : **Enfant sur le petit pont** .

Panneau . 0,30 x 0,38 .
 Historique : Vente le 29 juin 1973 , Paris , Renaud , n° 94 . Peut-être le n° 130 de la Vente du 16 novembre 1901 , Paris , hôtel Drouot , Lair-Dubreuil (attribué à Chintreuil) .

N° 54 : **Enfants dans un champ fleuri** .

Huile sur toile . 0,425 x 0,335 . Signé en bas à gauche .
 Historique : Vente le 6 décembre 2022 , Lausanne Espace Montelli , Dogny Auctions, Montelli , n° 116 .

Repr. page 15 (photo)

N° 55 : **Jeune femme au pont** .

Huile sur toile . 0,245 x 0,395 . Signé en bas à gauche .
 Historique : Vente le 6 juin 2023 , Paris , Oger et Blanchet , n° 8 ; probablement le n°45 de la Vente du 14 novembre 2003 , Hôtel Drouot , Drouot Estimations (*Paysage* , 0,24 x 0,39) .

Repr. ci-dessous (photo)

N° 55



- N° 56 : **Effet de crépuscule** . “ Salon de 1848 – Premier tableau acheté à l’artiste par la Direction des Beaux-Arts (ministère de l’Intérieur) . Le tableau figure aujourd’hui au musée de Niort. “
 Huile sur toile . 0,285 x 0,450 . Cadart 13 . Signé à droite , au quart de la hauteur environ .
 Bibliographie : Cadart de 1874 .
 Historique : Salon de 1848 . N° 1 du catalogue de l’exposition de 1973 à Bourg-en-Bresse
 Conservé au musée Bernard d’Agesci de Niort , (dépôt de l’Etat en 1852) N° Inv. D 852 4.2 .
 Commentaire : Le dimensionnel du catalogue de l’Exposition de 1848 est de 0,40 x 0,60 ?

Repr. ci-dessous (photo)

N° 54



N° 56



- N° 57 : **Paysage** (sans désignation) “ Salon de 1848 “ .
 0,48 x 0,60 * . Cadart 14 .
 Bibliographie : Cadart de 1874 .
 Historique : Salon de 1848 . Peut-être l’œuvre mise en Vente en novembre 2022 à Grenoble , Galerie Richard , L’Esthète ,
dim. 0,460 x 0,605 , que nous représentons ? Ignorons la localisation de la signature .
 Commentaire : * Dimensionnel stipulé dans le catalogue du Salon .

Repr. page 16 (photo)

- N° 58 : **Le Petit Cabaret** ; “ groupe de maisons au bord d’un chemin avec terrains éboulés au premier plan .(Montmartre 1849)
 “ Petite étude intéressante à consulter comme point de départ de l’artiste . Chintreuil y révèle déjà ce sentiment ingénieux et cette rare sincérité qui lui tenaient lieu de technique et font la grâce juvénile des œuvres de sa première manière “ .
 Cadart 15 .
 Bibliographie : Cadart de 1874 . N° pl. Cadart 22 . Liber veritatis folio 23 .
 Historique : N° 2 du catalogue de l’exposition de 1874 à l’Ecole des Beaux-Arts à Paris .

Repr. ci-dessous . (gravure pl. 22 de Cadart)

N° 58



N° 59 : **Sentiers sur les Buttes Montmartre .**

0,24 x 0,32 . Cadart 16 .

Bibliographie : Cadart de 1874 .

Historique : N° 3 du catalogue de l'exposition de 1874 à l'Ecole des Beaux-Arts à Paris .
N° 1 de la vente de l'atelier Chintreuil en février 1875 à Paris .N° 60 : **Etude de terrains , à Montmartre ; effet du soir .**

0,20 x 0,32 . Cadart 17 .

Bibliographie : Cadart de 1874 .

Historique : N° 2 de la vente de l'atelier Chintreuil en février 1875 à Paris .
N° 4 du catalogue de l'exposition de 1874 à l'Ecole des Beaux-Arts à Paris .N° 61 : **Champerret ; effet de neige .**

0,16 x 0,24 . Cadart 18 .

Bibliographie : Cadart de 1874 .

Historique : Anc. coll. René Longa .

N° 62 : **Le Buisson ; étude de terrains à Montmartre .**

0,23 x 0,32 . Cadart 19 .

Bibliographie : Cadart de 1874 .

Historique : Vente le 9 fév. 1905 , hôtel Drouot , coll. Desbrosses , n° 33 . Probabl. anc. coll. Mme Berne-Bellecour .

N° 63 : **Le petit Dénicheur ; effet du matin (Montmartre) .**

0,30 x 0,25 . Cadart 20 .

Bibliographie : Cadart de 1874. N° pl. Cadart 13 . Liber veritatis folio 11 .

Historique : N° 5 du catalogue de l'exposition de 1874 à l'Ecole des Beaux-Arts à Paris .

N° 3 de la vente de l'atelier Chintreuil en février 1875 à Paris .

Vente du 20 mars 1880 , hôtel Drouot , Escribe , n° 9 (suite décès de M. Lejout) , acquéreur M. Haro .

Repr. ci-dessous (gravure pl. 22 de Cadart)

N° 57 ?



N° 63



N° 64 : **Bergère dans un paysage .**

Huile sur panneau . . . 0,330 x 0,254 .

Historique : Vente le 9 décembre 2017 , 17100 Saintes (Abbaye aux Dames) , Geoffroy Bequet , n° 1076 , sous le titre *Paysage* , Esquisse – Ecole française du XIX ème siècle .

Mise en vente sur ebay, fin de la vente 18 février 2018 . Vendeur : Leighton Fine Arts , Buckinghamshire , Blackwell Heath , Royaume Uni ; provenance selon le vendeur , Coll. privée Nantes France

Commentaire : Inscription à l'encre *Chintreuil* au verso du panneau . Probablement une étude à Montmartre .
Attribué à Chintreuil .

Repr. ci-dessous (photos)



N° 64

Vue de Montmartre . Photographie de Gustave Le Gray ,
ca. 1848/1850 -

N° 65 : **Bouquet d'arbres sur les Buttes Montmartre .**

Huile sur bois . 0,35 x 0,24 . Cadart 21.

Bibliographie : Cadart de 1874. N° pl. Cadart 10 . Liber veritatis folio 10 .

Historique : N° 6 du catalogue de l'exposition de 1874 à l'Ecole des Beaux-Arts à Paris .

N° 4 de la vente de l'atelier Chintreuil en février 1875 à Paris .

Repr. ci-dessous . (gravure pl. 10 de Cadart)

N° 69



N° 65

N° 66 : **Etude de terrains , à Montmartre ; ciel gris orageux ;** “ à droite un talus couvert d'herbes et de broussailles , au bas duquel on voit la porte vermoulue d'une closerie “ . (circa 1847)Huile sur toile . 0,22 x 0,28 . Signé *Chintreuil* . en bas à droite . Cadart 22 .

Bibliographie : Cadart de 1874. N° pl. Cadart 10 . Liber veritatis folio 11 . Leroy , 1937 , n° 368

Historique : N° 7 du catalogue de l'exposition de 1874 à l'Ecole des Beaux-Arts à Paris .

N° 2 du catalogue de l'exposition de 1973 à Bourg-en-Bresse . EXPO. 1983 n° 51 ; expo. 1987 (Baligand) , n° 19 .

N° 1 du catalogue de l'exposition “ *Brumes et Rosées* “ de 2002 à Bourg-en-Bresse et Pont-de-Vaux .

Anc. coll. Carpentier ; don Carpentier fils au Louvre en 1893 ; dépôt du Louvre au Musée de la Chartreuse à Douai en 1934 (inv. 2306 ; R.F. 797) .

Repr. ci-dessous (gravure pl. 10 de Cadart et photo)

N° 66



N° 67 : **Personnages assis sous un arbre** .

Huile sur toile . 0,330 x 0,465 . Signé en bas à droite

Historique : Vente le 9 décembre 2017 , 17 Saintes (Abbaye aux Dames) , Geoffroy Bequet , n° 1064 .

Repr. ci-dessous (photo)



N° 68



N° 67

N° 68 : **Guerrier arabe . Arquebusier** .

Huile sur panneau . 0,330 x 0,195 . Signé en bas à gauche .

Historique : Vente le 16 mars 2022 , Paris , hôtel Drouot , Audap et associés , lot n° 66

Repr. ci-dessus (photo)

N° 69 : **Sous-bois** .

Huile sur toile . 0,215 x 0,270 . Signé en bas à droite .

Historique : Vente le 15 avril 2023 , Compiègne , hôtel des Ventes de Compiègne , n° 151 .

Repr. page 18 (photo)

N° 70 : **Paysage** .

Huile sur panneau . 0,15 x 0,32 . Signé en bas à gauche .

Historique : Vente le 24 janvier 2020 , Paris , hôtel Drouot , Ader , n° 39 .

Repr. ci-dessous (photo)

N° 70



N° 71 : **Vache au pâturage** .

Toile . 0,37 x 0,26 . Signé en bas à gauche .
 Historique : Vente le 11 juillet 1941 , Paris , hôtel Drouot , Henri Baudoin , n° 33 .

N° 72 : **Les Peupliers dans la vallée** .

Toile . 0,180 x 0,235 . Signé *Chintreuil* en bas à gauche .
 Historique : Vente le 1^{er} juin 1917 , Paris , hôtel Drouot , Ch. Dubourg / F. Lair-Dubreuil , n° 13 .

N° 73 : **Repos en bord de rivière** .

Huile sur toile . 0,19 x 0,24 . Signé en bas à droite .
 Historique : Vente le 9 novembre 2020 , 95170 Deuil la Barre , Hôtel des Ventes de la vallée de Montmorency , n° 134 *
 Vente le 30 mars 2021 , Fontainebleau , Osenat , n° 85 (*Homme au bord de l'eau*) et le 14 novembre 2021 n° 77 .
 Commentaires : * Présenté dans le catalogue de la Vente comme Ecole française du XIX^{ème} siècle . Peut-être un bord de Seine à la sortie de Paris vers le Bas-Meudon ? La signature de Chintreuil apparaît bien après restauration .

Repr. ci-dessous (photo)

N° 74 : **Paysage de forêt** .

Huile sur toile . 0,265 x 0,370 . Signé *Chintreuil* en bas à droite .
 Historique : Vente le 20 septembre 2017 , Suisse , Zurich , Koller Auctions , n° 6406 , provenance Coll. privée suisse .

Repr. ci-dessous (photo)

N° 73



N° 74

N° 75 : **Paysage de rivière** .

Huile sur bois . 0,22 x 0,18 .
 Historique : Anc. coll. Bréziat , Pont-de-Vaux .

N° 76 : **Vue prise aux environs du lac de Côme** .

Signé à gauche .
 Historique : Vente le 20 novembre 1891 , Paris , hôtel Drouot , Léon Tual , n° 11 (Signé à gauche) , sous le titre : *Paysage et animaux . Environs du lac de Côme* .
 Vente le 2 décembre 1891 , Paris , hôtel Drouot , Léon Tual , n° 11 (Signé à gauche)
 Vente le 19 février 1892 , Paris , hôtel Drouot , Paul Chevallier , n° 10 .

N° 77 : **Effet de nuit** .

Tableau .

Historique : Vente le 6 juin 1911 , Paris , hôtel Drouot , Henri Baudoin , n° 56 . Peut-être le n° 208 de la Vente du 20 octobre 2022 , Nice , Million , *Cours d'eau dans un sous-bois* , Huile sur carton , 0,220 x 0,325 , *Signé en bas à droite* , ? que nous représentons .

Repr. ci-dessous (photo)

N° 78 : **Effet de neige** .

Tableau .

Historique : Vente le 6 juin 1911 , Paris , hôtel Drouot , Henri Baudoin , n° 57 .

N° 79 : **Sureaux en fleurs** .

Tableau .

Historique : Vente le 6 juin 1911 , Paris , hôtel Drouot , Henri Baudoin , n° 58 .

N° 80 : **Vaches dans un pré** .

Huile sur panneau . 0,12 x 0,21 . Signé en bas à gauche .

Historique : Vente le 21 octobre 2018 , Joigny , Joigny Enchères , Emilie Bougerolles , n° 124 .

Repr. page 22 (photo)

N° 81 : **Paysage au coucher du soleil , animé de vaches** .

Huile sur panneau . 0,150 x 0,175 . Signé en bas à gauche .

Historique : Mis en Vente sur ebay début avril 2016 , vendeur Dan'Art (Daniel Perquin) 93310 Le Pré Saint Gervais .
Vente le 4 décembre 2016 , Barbizon , Art Richelieu , n° 33 , *Troupeau au soleil couchant* , 0,155 x 0,180 .

Repr. ci-dessous (photo)

N° 81



N° 77 ?



N° 82 : **Le Trou à l'herbe à Montmartre .**

0,23 x 0,31 . Cadart 23 .

Bibliographie : Cadart de 1874.

Historique : N° 8 du catalogue de l'exposition de 1874 à l'Ecole des Beaux-Arts à Paris .

N° 5 de la vente de l'atelier Chintreuil en février 1875 à Paris .

Commentaire : Nous rapprochons de cette œuvre , l'huile sur toile signée en bas à droite , mêmes dimensions , passée en vente le 11 novembre 2001 à Calais , Pillon , n° 41 et dont nous reproduisons ci-dessous la photo . Bien que le thème traité semble cohérent , elle pourrait être rattachée à d'autres postes dont certains concernent toutefois la vente Desbrosses . Notre choix est par conséquent arbitraire et sujet à réserve ?

Repr. ci-dessous (photo)

N° 80



N° 82 ?

N° 83 : **Le Jeune Homme au chapeau gris** ; portrait de M. Jean Desbrosses , 1849 .

0,18 x 0,12 . Cadart 24 .

Bibliographie : Cadart de 1874.

Historique : N° 9 du catalogue de l'exposition de 1874 à l'Ecole des Beaux-Arts à Paris .

N° 10 du catalogue de l'Exposition Chintreuil à la Galerie Berne-Bellecour à Paris en décembre 1897 , page 9 , Collection M. Jean Desbrosses .

Anc. coll. Jean Desbrosses .

N° 84 : **L'Étang de Villebon** ; étude .Papier marouflé sur toile . 0,21 x 0,29 . Signé *Chintreuil* en bas à gauche . Cadart 25 .

Bibliographie : Cadart de 1874. N° pl. Cadart 22 . Liber veritatis folio 23 .

Historique : N° 10 du catalogue de l'exposition de 1874 à l'Ecole des Beaux-Arts à Paris .

Ventes : 9 fév. 1905 , hôtel Drouot , coll. Desbrosses , n° 42 ; 30 mai 1924 , hôtel Drouot , salle 7 , n° 42 ;

Probab. le n° 118 de la Vente du 31 mai 1906 , Paris , hôtel Drouot , André Couturier , Coll. Madame Civialle-Pinart , sous le titre *Bords d'étang* , Toile , Signé , (Cachet de la vente) .

Probab. anc. coll. Brès ; 26 et 27 février 1934 , hôtel Drouot , Et. Ader , n° 100 (collection F. Paulhan)

Anc. coll. : Jean Desbrosses , Brès (prob.) , F. Paulhan .

Repr. page 23 (gravure pl. 22 de Cadart et photo)

N° 84

N° 85 : **Le Bateau abandonné , étang de Villebon ; brouillard matinal .**

Huile sur toile . 0,18 x 0,26 . Signé *Chintreuil* . en bas à droite . Cadart 26 .

Bibliographie : Cadart de 1874. N° pl. Cadart 26 . Liber veritatis folio 23 .

Historique : N° 11 du catalogue de l'exposition de 1874 à l'Ecole des Beaux-Arts à Paris .

Don de Camille Carpentier fils au Musée du Louvre en 1893 . Dépôt de 1964 à 2007 à l'Hôtel de Castries à Paris ; affectation et transfert en septembre 2007 au Musée d'Orsay à Paris .

Repr. ci-dessous (gravure pl. 26 de Cadart et photo)

N° 85



N° 86 : **Etude au bois de Meudon ; effet d'automne .**

0,24 x 0,16 . Cadart 27 .

Bibliographie : Cadart de 1874.

Historique : Peut-être : le n° 10 de la vente du 29 mars 1878 , hôtel Drouot , Ch. Pillet , coll. de M. de B. , présenté sous le titre , *Un coin de forêt* , dim. 0,24 x 0,15 ? et le n° 103 de la vente du 28 mars 2013 , Valence (Drôme) , Xavier de Lostalot et Alain Dutel , *Paysage d'automne* , dim. 0,24 x 0,16 , Signé en bas à gauche .
 Vente le 1er décembre 2013 , Barbizon , Patrick Deburaux et assoc. , n° 61 , *Lisière de bois à l'automne* .
 Vente le 7 février 2014 , Paris , hôtel Drouot , Artcurial , n° 269 , *Lisière de bois à l'automne* .
 N°2 du catalogue de l'Exposition *Chintreuil* au Musée d'art et d'Histoire de Meudon du 30 mars au 2 juillet 2017 .

Représenté ci-dessous (photo)

N° 98



N° 86 ?

N° 87 : **Crépuscule** . “ Salon de 1849 “

0,48 x 0,60 * . Cadart 28 .

Bibliographie : Cadart de 1874.

Historique : Salon de 1849 .

Commentaire : * Dimensionnel correspondant probablement à cette œuvre dans le catal. du Salon , sous le titre *Paysage* .N° 88 : **La Route de Bicêtre** . “ Salon de 1849 “

0,53 x 0,45 * . Cadart 29 .

Bibliographie : Cadart de 1874.

Historique : Salon de 1849 . Acheté par la Direction des Beaux-Arts (Ministère de l'Intérieur) .

Commentaire : * Dimensionnel stipulé dans le catalogue du Salon .

N° 89 : **Esquisse du tableau précédent ; soir de Novembre** .

0,24 x 0,34 . Cadart 30 .

Bibliographie : Cadart de 1874. N° pl. Cadart 13 . Liber veritatis folio 13 .

Historique : N° 12 du catalogue de l'exposition de 1874 à l'Ecole des Beaux-Arts à Paris .

N° 6 de la vente de l'atelier Chintreuil en février 1875 à Paris.

Probablement le tableau que nous représentons qui bien que présentant certaines différences avec la gravure , traite le même thème sur un panneau aux dimensions identiques . Le graveur , en l'occurrence nous pouvons penser à Jean Desbrosses , n'avait pas toujours l'œuvre sous les yeux et la restituait parfois de mémoire et pas aussi fidèlement que souhaité . Il s'agit d'une Huile sur panneau , 0,235 x 0,338 , Signé en bas à gauche .
 Dernière localisation connue , Coll. particulière région de Fontainebleau .

Vente le 5 septembre 2021 , Auxerre , Auxerre Enchères , n° 124 .

Repr. page 25 (tableau et gravure pl. 13 de Cadart)



N° 89



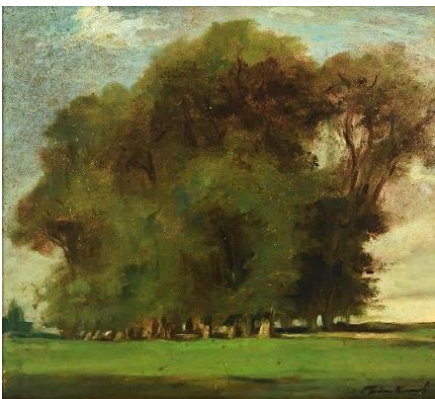
N° 89

- N° 90 : **Effet du Matin** . “ Salon de 1849 “ .
 0,30 x 0,23 . (Dimensionnel indiqué dans le catalogue du Salon : 0,37 x 0,39) . Signé en bas à droite)
 Bibliographie : Cadart de 1874 . Cadart 31* .
 Historique : Vente le 9 fév. 1905 , hôtel Drouot , A. Couturier , coll. Desbrosses , n° 39 . Salon de 1849 . Signé à droite .
 sous le titre “ *Parc Monceau ; effet du matin* “ . Anc. coll. Mme Berne-Bellecour .
 Commentaire : * Cadart 10 indiqué probablement par erreur dans le Catalogue de la Vente du 9 fév. 1905 .

- N° 91 : **Le petit Voyageur** .
 “ Il chemine en plaine , par un soir d’automne ; ciel limpide et froid avec le croissant de la lune ; 1849 .
 Appartient à M. Allongé “ .
 0,20 x 0,31 . Cadart 504 .
 Huile sur toile . 0,24 x 0,36 . Signé *Chintreuil* en bas à droite . (éléments de la Vente du 25 novembre 2017)
 Bibliographie : Cadart de 1874 .
 Historique : N° 42 du catalogue de l’Exposition Chintreuil à la Galerie Berne-Bellecour à Paris en décembre 1897 ,
 page 15 , sans précision d’appartenance .
 Vente le 22 mai 1917 , hôtel Drouot , Henry Gabriel (coll. de M. R.) , n° 5 .
 N° 73 du catalogue de l’exposition de 1973 à Bourg-en-Bresse .
 Ancienne coll. Perret-Martin . Dernière localisation connue , coll. Savigneux , Feyzin .
 Vente le 25 novembre 2017 , Chaumont , hôtel des Ventes de la Haute Marne , n° 315 .
 Anc.coll. : Probablement Martial Potémont et sa descendance , Allongé , Savigneux ?
 Dernière localisation connue : collection particulière V... région lyonnaise .

Repr. ci-dessous (photo)

N° 92



N° 91



N° 92 : **Bosquet dans la campagne** .
 Huile sur carton , 0,23 x 0,24 . Signé en bas à droite .
 Historique : Vente le 11 février 2021 , Nice , Boisgirard Antonini PCA , n° 124 . Dernière localisation connue , Collection particulière Igny (Essonne) .

Repr. page 25 (photo)

N° 93 : **Paysage** .
 Toile . 0,45 x 0,53 .
 Historique : Vente le 8 février 1875 , Paris , hôtel Drouot , Charles Pillot , n° 13 .

N° 94 : **Paysage ; environs de Paris** .
 Toile . 0,28 x 0,39 . Signé à droite .
 Historique : Vente le 27 avril 1897 , Paris , hôtel Drouot , G. Duchesne , n° 15 .

N° 95 : **Pâturage** .
 Toile . 0,26 x 0,40 . Signé à droite .
 Historique : Vente le 20 décembre 1909 , Paris , hôtel Drouot , Henri Baudoin , n° 62 .

N° 96 : **Etude de printemps** .
 0,26 x 0,38 . Signé à droite .
 Historique : Vente le 17 novembre 1893 , Paris , hôtel Drouot , Henri Bernier , n° 5 .

N° 97 : **Paysage** .
 0,26 x 0,38 . Signé à droite .
 Historique : Vente le 17 novembre 1893 , Paris , hôtel Drouot , Henri Bernier , n° 6 .

N° 98 : **Soleil couchant , paysanne et sa vache sur le chemin** .
 Huile sur panneau . 0,133 x 0,108 . Signé en bas à gauche .
 Historique : Vente le 7 février 2021 , Auxerre , Auxerre Enchères Lefranc , n° 176
 Peut-être Vente des 10-12-13-14 décembre 1887 , Paris , hôtel Drouot , Maurice Delestre , *Soleil couchant* ??

Repr. page 24 (photo)

N° 99 : **Fermières nourrissant les poules et les vaches** .
 Huile sur toile . 0,55 x 0,46 . Signé en bas à gauche .
 Historique : Ventes : 14 octobre 2019 , Saint-Valéry-en-Caux , Roquigny , n° 423 - 15 mars 2020 , Fontainebleau , Osenat , n° 101 , *A la ferme* Anc. Coll. Miguel Servin . Dernière localisation connue , Coll. particulière V. région lyonnaise .
 Commentaire : Peut-être le n° 110 de la Vente le 22 janvier 1894 , Paris , hôtel Drouot , Félix Albinet , (Vente après décès de Mme C... , sous le titre *Ferme* , tableau ou dessin ??)

Repr. page 29 (photo)

N° 100 : **Vaches près d'un cours d'eau** .
 Tableau .
 Historique : Vente le 13 novembre 1896 , Paris , hôtel Drouot , G. Duchesne , n° 4 .

N° 101 : **Bord de rivière en forêt au soleil couchant** .

Huile sur toile . 0,215 x 0,270 . Signé en bas à gauche .

Historique : Coll. particulière , descendance famille Baron (Calvados) , dans la famille depuis longtemps .
Peut-être le tableau passé en Vente le 23 avril 1887 , Paris , hôtel Drouot , Paul Chevallier , n° 18 .
sous le descriptif *Bord de rivière* , Tableau , Signé à gauche , ?

Repr. page 28 (photo)

N° 102 : **Paysage au crépuscule** .

Huile sur toile (rentoilé) . 0,41 x 0,27 . Signé en bas à gauche .

Historique : Vente le 8 novembre 2019 , Suisse , Berne , Dobiaschofsky Auktionen , n° 398 .
Probablement le n° 11 de la Vente du 5 mai 1905 , Paris , Galerie Georges Petit , Paul Chevallier ,
acquéreur Mr. Michel , sous le titre *Coucher de soleil* , Toile 0,40 x 0,27 .

Repr. page 29 (photo)

N° 103 : **Jeune arbre dans une perspective** .

Huile sur toile . 0,33 x 0,25 . Pas de signature apparente .

Historique : Vente 3721 le 14 novembre 2017 , Paris Hôtel Marcel Dassault , Artcurial , n° 518 .

Repr. ci-dessous (photo)

N° 104 : **Paysage aux vaches** .

Huile sur toile . 0,36 x 0,29 . Signé en bas à droite . Daté au dos 1865 ? .

Historique : Vente le 17 octobre 2017 , 95170 Deuil la Barre , Valérie Régis .

Commentaire : La datation est sur la toile support de rentoilage , elle ne correspond probablement pas à cette étude
de Chintreuil que l'on pourrait situer plutôt vers 1850 .

Repr. ci-dessous (photo)

N° 103



N° 104



N° 105 : [**Lisière de bois avec troncs d'arbres débités et paysannes à proximité**]

Huile sur toile . 0,55 x 0,36 . Signé en bas à gauche .

Historique : Vente sur internet ebay le 16 décembre 2013 , dernière localisation connue , Saujon , Poitou Charentes .

Repr. ci-dessous (photo)

N° 106



N° 105

N° 106 : **Lisière de bois à Clamart .**Huile sur papier marouflé sur toile . 0,26 x 0,37 . Trace de signature *A Ch...* en bas à droite . Situé au dos .

Historique : Vente 2446 le 7 février 2014 , hôtel Drouot , Artcurial , n° 288 , provenance coll. particulière région de Grenoble .

Commentaires : Catalogué dans la vente comme « Ecole française vers 1840 » , ce tableau présente les caractéristiques d'une œuvre de Chintreuil en particulier dans le traitement et les couleurs et tons employés . Localisation à Clamart , au verso sur le châssis , site que l'artiste fréquentait . Chintreuil ? .

Repr. ci-dessus (photo)

N° 107 : **Paysage**

Huile sur toile marouflée sur panneau . 0,23 x 0,32 (9" x 12 ½ ") . Signé en bas à droite .

Historique : Vente e bay du 28 septembre 2014 , dernière localisation connue , celle du vendeur : Nuneaton , U.K .

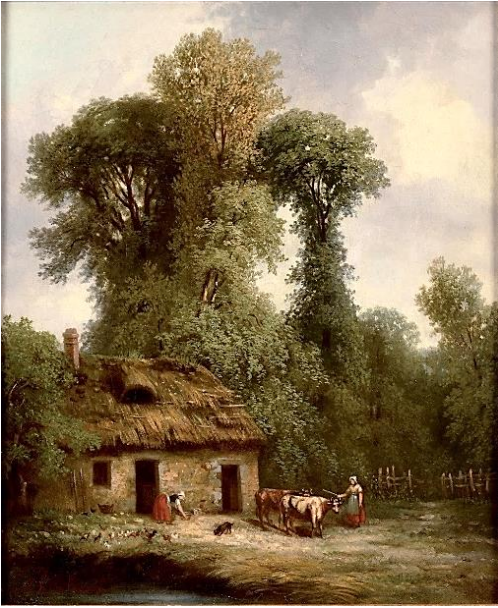
Commentaire : Inscription ancienne au verso *Chintreuil* , avec en-dessous *Ecole 1830* .

Repr. page 29 (photo)

N° 101



N° 99



N° 107

N° 108 : **Paysage de printemps .**

Huile sur panneau . . . 0,30 x 0,35 . . .

Historique : Vente sur internet ebay le 16 février 2014 , dernière localisation connue , Flackwell Heath , U.K. .

Commentaire : Mention au verso du panneau « Etude de Chintreuil » dans une belle écriture assimilée à celle de l'artiste .

Repr. ci-dessous (photo)

N° 102



N° 108



N° 109 : **Vue des hauteurs de Meudon .**

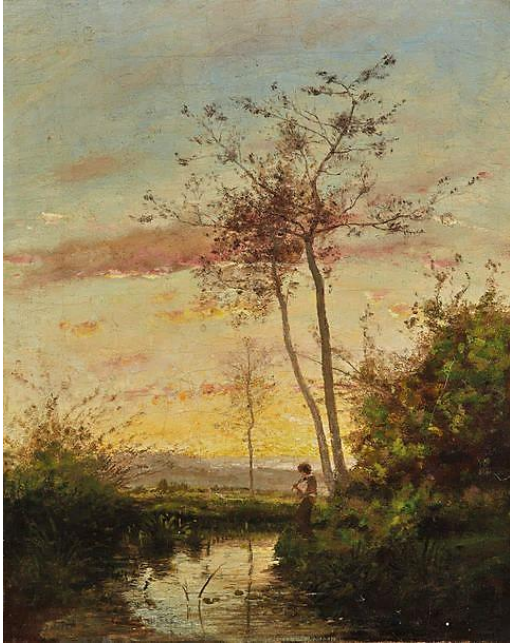
Huile sur toile . 0,38 x 0,55 .

Signé en bas à droite et situé en bas à gauche *Meudon* .

Historique : Vente le 26 juin 2014 , Paris , Sotheby's , n° 112 , (acquis par le père de l'actuel propriétaire il y a une cinquantaine d'années environ) .

Repr. ci-dessous (photo)

N° 111



N° 109

N° 110 : **Vue de Meudon .**

Toile . 0,27 x 0,35 .

Attribué à Chintreuil .

Historique : Vente le 26 mars 1902 , Paris , hôtel Drouot , Paul Chevallier , n° 41 , (Coll. de M. A. D.....)

N° 111 : **Personnage en bord de rivière .**

Huile sur toile . 0,405 x 0,315 .

Signé en bas à gauche .

Historique : Ventes , le 18 juin 2020 , Paris , hôtel Drouot , Ferri , n°29 ; le 30 mars 2021 , Fontainebleau , Osenat , n° 88 .

Repr. ci-dessus (photo)

N° 112 : **Berger avec ses chèvres sur le pâturage du soir .**

Huile sur bois . 0,335 x 0,455 .

Signé en bas à droite ainsi qu'au dos du panneau .

Historique : Vente le 4 septembre 2018 , Vienne (Autriche) , Dorotheum , n° 138-066128/0003 .

Repr. page 31 (photo)

N° 113 : **Paysage au pont avec une rivière au premier plan . Ecole française vers 1850 .**

Huile sur papier marouflé sur carton . 0,205 x 0,250 . Non signé .

Historique : Mis en vente sur ebay le 22 mars 2014 (Mentionné acquis dans la région lyonnaise par le vendeur) .

Commentaire : Attribuable à Chintreuil ; peut-être petite étude près du viaduc de la Bièvre , début période Igny ?

Repr. ci-dessous (photo)

N° 112



N° 113



N° 114 : **Paysage au clair de lune .**

Huile sur panneau d'acajou . 0,147 x 0,298 . Non signé . Attribué à Chintreuil .

Historique : En vente en Septembre 2017 à la Galerie " Curiosités du monde " 16340 L'Isle- d'Espagnac .

Repr. ci-dessous (photo)

N° 117



N° 114



N° 115 : **La Sablière ; effet d'orage** . (ca 1849)

Huile sur toile . 0,50 x 1,00 . Signé *Chintreuil* en bas à gauche .

“ Comme le notait Françoise Baudson en 1973 , [...cette œuvre n'est pas répertoriée dans l'ouvrage de La Fizelière , (Cadart de 1874) . Elle compte pourtant parmi les plus originales de l'artiste . La simplicité absolue du motif , le sentiment poétique de l'espace joint à une profonde mélancolie annoncent par delà l'étude naturaliste , certains paysages d'inspiration symboliste , tels ceux d'un Cazin] “ .

Bibliographie : Aubrun , 1979 , p. 33 , ill. p. 32 . Salmon , 1981 , p. 54-55 , ill. n° 14 . Salmon , 1994 , p.138 , n° 119.

Historique : Acheté à la seconde vente Chintreuil de 1905 par M. Haro (cachet de la vente sur le châssis) , puis acquisition par M. Boudot-Lamotte père , à l'hôtel Drouot le 24 novembre 1948 . Coll. Marie-Josèphe Boudot-Lamotte , Paris . Legs au Musée de l'Oise de Beauvais en 1976 (inv. 77-188) ; conservé en ce musée depuis cette époque .

N° 68 du catalogue de l'exposition de 1973 à Bourg-en-Bresse .

N° 2 du catalogue de l'exposition “ *Brumes et Rosées* “ de 2002 à Bourg-en-Bresse et Pont-de-Vaux .

Repr. ci-dessous (photo)

N° 115

N° 116 : **La Vierge aux anges** .

Toile . D'après il Sassoferrato (Giovanni Battista Salvi dit) , 17^{ème} siècle .

Historique : Localisation , Eglise Notre Dame de l'Assomption de Haut Caumont (Eure) ; don en 1845 par le roi Louis Philippe . (Archives des musées nationaux , recueil des actes administratifs) . Tableau accroché à la tribune .

Commentaire : Œuvre détruite en 2022 lors de travaux de réparations selon informations recueillies auprès d'un responsable entretien de l'église . Aucune image ni connaissance du dimensionnel disponibles .

N° 117 : **L'Entrée du bois** .

Tableau .

Historique : Vente le 20 décembre 1856 , Paris , hôtel Drouot , Delbergue-Cormont , n° 10 , (Coll. Jules Claye) .

Possiblement le n° 287 de la Vente du 20 octobre 2022 , Dijon , Sadde . (*Paysage aux abords d'une forêt , Huile sur toile , Signé en bas à droite , 0,155 x 0,180*) que nous reproduisons .

Repr. page 31 (photo)

N° 118 : **Etude de peuplier** .

Tableau .

Historique : Vente le 20 décembre 1856 , Paris , hôtel Drouot , Delbergue-Cormont , n° 11 , (Coll. Jules Claye) .

N° 119 : **Le Chemin creux / Le berger et son troupeau dans le chemin** .Huile sur toile . 0,28 x 0,42 . Signé *Chintreuil* en bas à gauche . Circa 1850 .

Historique : Probablement le n° 1 de la vente composant la collection de M. P. Raybaud de Marseille , du 2 avril 1900 , Hôtel Drouot , Paul Chevallier , sous le titre *Le Chemin creux* , dim. 0,27 x 0,41 et le commentaire : “ Au fond de la vallée , le chemin se dessine entre des pentes verdoyantes . L’horizon est fermé par un bouquet d’arbres . Au milieu du chemin passe un troupeau de moutons “ , Signé en bas à gauche .
 Vente le 2 juin 2002 , Fontainebleau , Osenat , n° 94 .

Repr. ci-dessous (photo)

N° 119

N° 120 : **Les Chaumes ; lever de lune ; esquisse** . (Situation à Igny probablement , circa , 1850-1852)

0,35 x 0,98 . Signé à gauche . Cadart 334 .

Bibliographie : Cadart de 1874 .

Commentaire : Nous rapprochons de cette œuvre le tableau que nous reproduisons et qui présente , hormis son dimensionnel , 0,36 x 0,68 , les caractéristiques requises . Il porte au dos le cachet de cire « Collection Desbrosses , Vente Chintreuil » et le sujet traité est en parfaite adéquation avec le titre du n° 334 de Cadart . Concernant la largeur différente , nous pensons qu’une erreur de retranscription a été commise à l’origine dans le catalogue Cadart et reconduite dans celui de la vente de 1905 , à savoir , inversion du chiffre 6 de 0,68 . Il s’agit d’une huile sur toile signé *Chintreuil* en bas à gauche .

Historique : Vente le 9 fév. 1905 , hôtel Drouot , coll. Desbrosses , n° 57 . Probabl. anc. coll. Cagninacci .
 Probablement n° 21 de la vente du 15 février 1907 , succession Jean Desbrosses , hôtel Drouot , A. Couturier , présenté sous le titre , « Lever de Lune à Courgent » , aux dimensions de 0,36 x 0,68 et signé à gauche .
 N° 72 du catalogue de l’exposition de 1973 à Bourg-en-Bresse . Anc. coll. Miquel .
 Ventes : 3 décembre 2000 , Fontainebleau , Osenat , n° 134 ; 26 mars 2001 , hôtel Drouot , Boisgirard , n° 9 ;
 26 juin 2009 , hôtel Drouot , Piasa , n° 92 .
 Dernière localisation connue , Galerie Chantal Kiener , Rue Saint-Honoré , Paris .

Repr. page 34 (photo)

N° 121 : **La Campagne l’hiver . Effet de neige** .

Tableau .

Historique : Vente le 20 décembre 1856 , Paris , hôtel Drouot , Delbergue-Cormont , n° 12 , (Coll. Jules Claye) .

N° 120



N° 122 : **Berges de la Bièvre à Igny** .

Cette étude de terrain et de broussailles se situe dans la période Igny , circa 1852.

Huile sur papier marouflé sur toile . 0,33 x 0,51 . non signé .

Historique : Ventes le: 15 déc. 2003 , hôtel Drouot , Bailly-Pommery , n° 102 ; 9 décembre 2005 , Paris , Piasa , n° 85 ;
28 mai 2006 , Fontainebleau , Osenat , n° 96 .

Repr. ci-dessous (photo)

N° 122



N° 123 : **Le Val aux Osiers , gelée blanche** . . (ca. 1850)

“ Fine et intéressante recherche, où Chintreuil témoigne déjà de ce besoin qui l’obsèdera toute sa vie , de jouer avec la difficulté , de poursuivre l’insaisissable et l’intraduisible”

Huile sur papier marouflé sur toile . 0,16 x 0,28 . Signé : *Chintreuil* . en bas à gauche . Cadart 32 .
Bibliographie : Cadart de 1874. N° pl. Cadart 26 . Liber veritatis folio 23 . Henriot, 1858 . Nivière , 1998 .

Historique : N° 13 du catalogue de l’exposition de 1874 à l’Ecole des Beaux-Arts à Paris .

Rétrospective Chintreuil à Pont-de-Vaux en 1964 et expo. Chintreuil de 1991.

N° 3 du catalogue de l’exposition de 1973 à Bourg-en-Bresse .

N° 3 du catalogue de l’exposition “ *Brumes et Rosées* ” de 2002 à Bourg-en-Bresse et Pont-de-Vaux .
Ancienne coll. Carpentier ; don de Camille Carpentier fils au Louvre en 1893 . Inv. B14 , (RF 799) .
Dépôt du Louvre au musée Chintreuil à Pont-de-Vaux en 1924 (inv.91.37) .

Repr. ci-dessous . (gravure pl. 26 de Cadart et photo)

N° 123

N° 124 : **Paysage . Les luzernes** .

Signé .

Historique : Vente le 1^{er} mai 1875 , Paris , hôtel Drouot , Charles Pillet , n° 82 .

N° 125 : **Paysage sous bois** .

Huile sur panneau . 0,12 x 0,16 . Signé au dos du panneau , en bas à gauche .

Historique : Vente en 2022 ebay , dernière localisation connue Paris .

Repr. page 36 (photo)

N° 126 : **Fondrière dans le bois de Meudon** .

Huile sur toile (ou papier marouflé sur toile ?) . 0,26 x 0,34 . Signé *Chintreuil* en bas à droite . Cadart 32 bis .

Bibliographie : Cadart de 1874.

Historique : N° 14 du catalogue de l’exposition de 1874 à l’Ecole des Beaux-Arts à Paris .

N° 7 de la vente de l’atelier Chintreuil en février 1875 à Paris .

N° 24 du catalogue de la vente du 22 juin 2002 à Pontoise , Martinot Savignat (*Forêt de Fontainebleau*)

N° 88 du catalogue de la vente du 1^{er} déc. 2002 à Barbizon , Péron . (au dos, ancienne étiquette de vente mentionnant le n° 32 bis)

Repr. page 36 (photo)

N° 125



N° 126



N° 129



N° 127 : **La Vierge aux raisins ou Vierge à la grappe d'après Mignard .**

Historique : Localisation , Eglise de La Ferté sur Armance . (Haute-Marne , canton de Langres) . Don sur demande de Chauchard en 1849 . (Archives des musées nationaux , recueil des actes administratifs)

N° 128: **La Vierge au chapelet .** (Copie d'après Murillo) .

1,67 x 1,24 .

Historique : Localisation , Tracy ? , envoyé à l'Eglise de Brieneux (ou peut-être Brémieux) Pas-de-Calais le 11 oct. 1849 ?
Commentaire : Selon les Archives des musées nationaux , recueil des actes administratifs , cette copie serait de Derière et non de Chintreuil ?

N° 129 : **Le Bon Samaritain .**

Huile sur toile . 0,35 x 0,71 . Signé en bas à gauche .

Historique : Vente le 15 février 1907 , succession Jean Desbrosses , Paris , hôtel Drouot , A. Couturier , n° 18 .
Ancienne collection Joseph Miguet . Localisation actuelle , Coll. particulière Paris .

Repr. ci-dessus (photo)

N° 130 : **Berger et raisins .**

0,65 x 0,50 .

N° 131 : **Montmartre, temps gris, milieu du jour, étude .**

Huile sur toile . 0,27 x 0,28 .

N° 132 : **Les Rochers à Fontainebleau .**

Panneau . 0,22 x 0,34 .

Historique : Vente le 6 juin 1999 , Fontainebleau , Osenat , n° 71 .

N° 133 : **La Mare aux Pommiers ; effet du soir après l'orage .**

Huile sur toile . 0,59 x 0,73 . Signé *Chintreuil* en bas à gauche . Cadart 53 .

“ Lithographie par La Fage pour le journal *l'Artiste* 1851 . Salon de 1850 - 51 (Musée de Vienne , Isère) “

Bibliographie : Cadart de 1874. *L'Artiste* de 1851 , lithographie de La Fage éditée par Bertauts sous le titre *Effet de soir* .

Historique : Salon de 1850-51 Paris . Acquis par l'Etat , au Musée du Luxembourg , puis au Musée du Louvre .

Déposé au Musée Fabre de Montpellier en 1886 où il est conservé depuis cette époque (RF 416) .

Expositions :

“ Les chefs d'œuvre du Musée de Montpellier “ , Paris , 1939 . “ Sans titre “ , Berne , 1939 .

“ De David à Cézanne “ , Bruxelles , 1947 .

“ Antoine Chintreuil “ , 1973 à Bourg-en-Bresse .

“ Le Musée du Luxembourg en 1874 “ , Paris , 1974 .

Fig3 du catalogue de l'Exposition *Chintreuil* au Musée d'art et d'Histoire de Meudon du 30 mars au 2 juillet 2017 .

Commentaire : La lithographie est inversée .

Repr. ci-dessous (gravure et photo)

Lithographie de La Fage , Imp. Bertauts , Paris (Image inversée)

N° 133

N° 134 : **Esquisse du tableau précédent , c'est-à-dire La Mare aux pommiers .** “ Appartient à M. Passa . “

Cadart 53 bis .

Bibliographie : Cadart de 1874.

Historique : N° 30 du catalogue de l'exposition de 1874 à l'Ecole des Beaux-Arts à Paris .

Anc. coll. Passa .

N° 135 : **Paysage ; effet du soir** . “ Salon de 1850 -1851 . Appartient à M. Preschez . “ .

Cadart 54 .

Bibliographie : Cadart de 1874.

Historique : Anc. coll. Preschez .

Salon de 1850-1851 .

N° 136 : **Champ d'avoine** . “ Salon de 1850-51 . Appartient à M. J. Claye . “ .
Cadart 55 .

Bibliographie : Cadart de 1874.

Historique : Vente le 20 décembre 1856 , Paris , hôtel Drouot , Delbergue-Cormont , n°9 , (Coll. Jules Claye) .
Salon de 1850-1851 .

N° 137 : **Esquisse du tableau précédent ; c'est-à-dire , Champ d'avoine** . “ Appartient à M. Harpignies “ .

Cadart 56 .

Bibliographie : Cadart de 1874.

Historique : Anc. coll. M. Harpignies .

N° 138 : **Le Rêveur** . “ Un jeune artiste vêtu d'une blouse grise , un foulard jaune autour du cou , se tient à cheval sur une chaise .
Ses bras , accoudés sur le dossier , soutiennent sa tête pensive et découragée . Derrière lui , une toile posée sur un chevalet .
Portrait de M. J. D. Salon de 1850-51 “ .

Huile sur toile . 0,30 x 0,26 . Signé en bas à gauche . Cadart 57 .

Bibliographie : Cadart de 1874.

Historique : Salon de 1850-1851 . N° 31 du catalogue de l'exposition de 1874 à l'Ecole des Beaux-Arts à Paris .

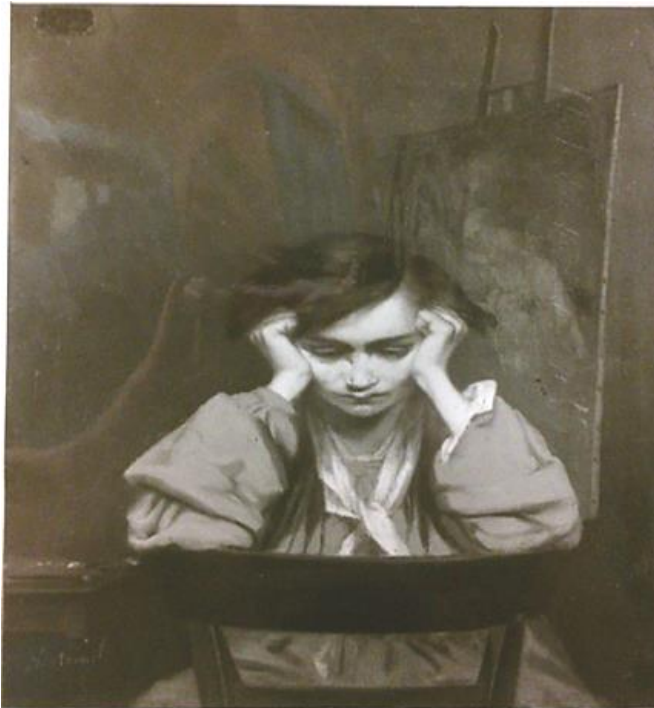
N° 11 du catalogue de l'Exposition Chintreuil à la Galerie Berne-Bellecour à Paris en décembre 1897 ,
page 9 , Collection M. Jean Desbrosses .

Evoqué dans *L'Aurore* , n° 51 du 8 décembre 1897 , page 1 , “ A côté du petit pêcheur , du Sentier sous
bois , du Rayon de soleil sur un champ de sainfoin , de la Pluie etc. , un amusant portrait de jeune homme est
exposé , montrant un côté moins connu du talent de l'artiste . “

Exposition , juin 1967 , Londres , Couper Gallery .

Repr. ci-dessous (photo)

N° 138



N° 139



N° 139 : **Paysage aux vieux arbres** .

Huile sur carton . 0,365 x 0,245 . Signé en bas à droite .

Historique : Vente le 25 juin 2022 , Chartres , Galerie de Chartres , n° 139 .

Repr. page 38 (photo)

N° 140 : **Paysage : Chemin ombreux** .

Peinture . 0,32 x 0,24 . Signé .

Historique : Vente du 29 avril 1921 , hôtel Drouot , Henri Baudoin , Coll . de M. Fr . Funck-Brentano , n° 141 .

Probablement la même œuvre passée en Vente le 21 mars 2021 , Blois , Pousse Cornet , n° 52 , *Personnages dans un sous bois* , huile sur toile , mêmes dimensions , signé en bas à droite et que nous représentons .

Repr. ci-dessous (photo)

N° 141 : **Paysage** .

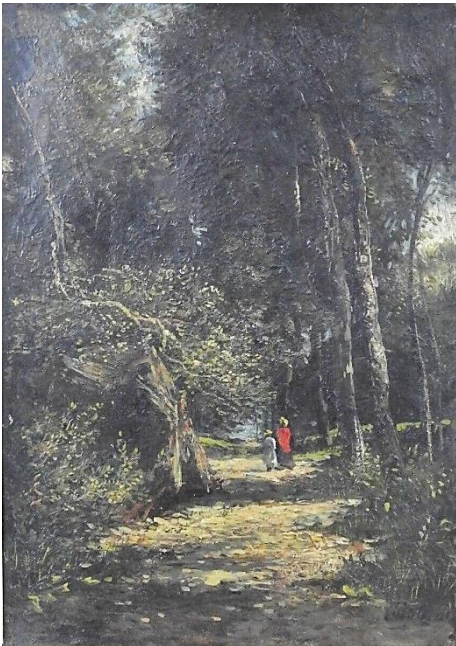
Huile sur panneau carton . 0,265 x 0,350 . Signé .

Historique : Vente internet sur ebay du 11 avril 2008 aussitôt annulée . Dernière localisation annoncée , Badefols sur Dordogne .

Commentaire : Thème , situation , traitement , laissent supposer que cette œuvre peut être de Chintreuil ; d'autre part la signature est conforme aux échantillons types de référence .

Repr. ci-dessous (photo)

N° 140



N° 141

N° 142 : **Sous-bois** .Toile . 0,34 x 0,26 . Signé *Chintreuil* en bas à gauche .

Historique : Vente le 23 mars 1903 , Paris , hôtel Drouot , Paul Chevallier , n°2 , avec la description : Au pied de grands bouleaux éclairés par le soleil , une bergère assise surveille quelques moutons . Deux autres moutons à droite . Au loin , la forêt s'enfoncé , épaisse et pleine d'ombre ; appartenant à Mme L...

N° 143 : **Chaumières à Limon , environs de Vauholland . 1851 .**

0,26 x 0,34 . Cadart 84 .

“ Les toits de ces rustiques habitations , couverts de mousses , de lichens et de végétations variées , sont précieusement étudiés . Au premier plan , des cultures potagères , quelques jeunes arbres à fruits ; et tout à l’entour de cette paisible retraite où l’on aimerait à vivre en philosophe - pendant vingt quatre heures ! – des légumes tendres , veloutés et printanières – Modelé délicat , sentiment frais et juvénile “ .

Bibliographie : Cadart de 1874.

Historique : N° 54 du catalogue de l’exposition de 1874 à l’Ecole des Beaux-Arts à Paris .

N° 21 de la vente de l’atelier Chintreuil en février 1875 à Paris.

N° 9 de la vente du 17 mars 1944 , Paris , hôtel Drouot , Jacques Boscher , Toile , 0,26 x 0,34 , Signé en bas à gauche , anc. Coll. Jamot-David .

N° 144 : **Bruine (Val d’Enfer) ; 1851 .**

“ Un terrain bossué , escarpé , coupé par un chemin à peine visible sous la maigre végétation qui l’a envahi , monte jusqu’à un plateau ; quelques arbres accentuent de points noirs cet horizon pauvre , sur lequel pèse un ciel bas et ballonné . Cette petite étude caractérise bien la première manière de Chintreuil - A voir ce paysage sans “ motif “ et sans intérêt dans l’acceptation vulgaire du mot - , un ciel pluvieux sur un terrain aride , un œil inattentif ne soupçonnerait pas la volonté tenace , l’obstination singulière que l’auteur mettait à ces délicates virtuosités , si longtemps incomprises et dédaignées “ .

Huile sur toile . 0,21 x 0,35 . Signé *Chintreuil* en bas à gauche . Cadart 89 .

Bibliographie : Cadart de 1874.

Historique : N° 59 du catalogue de l’exposition de 1874 à l’Ecole des Beaux-Arts à Paris .

Bourg-en-Bresse , 1954 , Centenaire du Musée de l’Ain , n° 26 .

1964 – Pont-de-Vaux , Rétrospective Chintreuil et expo. Chintreuil en 1991 .

N° 13 du catalogue de l’exposition de 1973 à Bourg-en-Bresse .

Ancienne collection Carpentier - Don de Camille Carpentier fils au Louvre en 1893 , R.F. 805 - dépôt du Louvre au Musée Chintreuil de Pont-de-Vaux en 1924 . Inv. , ancien n° B. 16 , nouveau n° 91-39 .

Repr. ci-dessous (photo)

N° 144



N° 145

N° 145 : **Paysage .**

Huile sur toile . 0,215 x 0,300 . daté en bas à gauche 18 (51) , non signé . Attribué à Chintreuil .

Historique : Ventes : le 2 décembre 2016 , Paris , Crait + Muller , n° 96 ; le 31 mai 2017 , Berlin , Grisebach , n° 165 , sous le titre *Ciel au-dessus d’une colline boisée* , 0,212 x 0,292 ; le 23 mars 2019 , Berlin , Dannenberg , n° 3680 .

Repr. ci-dessus (photo)

N° 146 : **Clairière à Saint-Georges à la Toussaint** .

Huile sur toile . 0,24 x 0,35 . Signé en bas à gauche , daté 1851 et situé Saint-Georges à la Toussaint .

Historique : Vente du 5 juin 2011 , Barbizon , Aponem Deburaux , n° 59 .

Commentaire : Il s'agit probablement du lieu-dit Saint-Georges dans la lande d'Arbonne , à la lisière de la forêt de Fontainebleau , sur la commune de Milly-la-forêt .

Repr. ci-dessous (photo)

N° 146

N° 147 : **Paysage**

Huile sur panneau . 0,285 x 0,410 . Signé en bas à droite , situé et daté au dos " Clairière à Igny , 15 septembre 1851 "

Historique : Vente le 23 octobre 2013 , hôtel Drouot , Kahn-Dumousset , n° 27 (Lot transformé en n° 27 bis avec attribution rétrogradée en Ecole de Barbizon) . Vente le 15 juin 2014 , Barbizon , Art Richelieu , n°87 .

Vente le 7 juin 2015 , Barbizon , Art Richelieu , n° 55 .

Dernière localisation connue : collection particulière V... région lyonnaise .

Repr. ci-dessous (photo)

N° 147



- N° 148 : **Après la pluie ; effet du soir ; 1852** . (Ou Paysage au crépuscule , il s'agit du Pont de Vauholland) .
 “ (Commande du Ministère de l'Intérieur) Musée de Reims . “
 Huile sur toile . 0,520 x 0,753 . Signé *Chintreuil* en bas à gauche . (ca 1852-53) . Cadart 85 .
 Bibliographie : Cadart de 1874 - Catalogue Lorient (Français) , n° 213 - Catalogue Sarter , n° 87 –
 Docteur Bocquet , Paul Bocquet , 1971 , T 1 , p. 44 .
 Historique : Commande du Ministère de l'Intérieur en 1852 , payé 800 F. Salon de 1853 , n° 256 .
 N° 11 du catalogue de l'exposition de 1973 à Bourg-en-Bresse .
 Catal . Expo. itinérante “ La Peinture Française dans flots en fureur “ , Japon , 1989-90 , n° 145 , p.148 .
 Dépôt de l'Etat en 1855 au Musée des Beaux-Arts de Reims , Inv. 855.1.2 ; conservé depuis dans ce Musée .

Repr. ci-dessous (photo)

N° 148



- N° 149 : **Le Pont de Vauholland** ; étude du tableau précédent .
 “ Arbres dépouillés au second plan à droite ; à gauche sur le chemin , un homme chargé de bois mort ; premiers plans d'une exécution soignée ; ciel nuageux et sombre , éclairé seulement à l'horizon “ .
 0,24 x 0,35 . Cadart 85 bis .
 Bibliographie : Cadart de 1874 .
 Historique : N° 55 du catalogue de l'exposition de 1874 à l'Ecole des Beaux-Arts à Paris .

- N° 150 : **Le Bas-Meudon** .
 Tableau .
 Historique : Vente le 12 décembre 1906 , Paris , hôtel Drouot , André Couturier , n° 15 , (Porte au dos le cachet de la Vente) .

- N° 151 : **Promeneur dans les rochers , les gorges de Franchard , Fontainebleau** .
 Huile sur toile . 0,410 x 0,325 . Signé *Chintreuil* en bas à gauche .
 Historique : Vente le 13 octobre 2020 , Deuil La Barre , Hôtel des Ventes de la vallée de Montmorency Valérie Régis , n° ?
 Probablement Vente le 11 décembre 1907 , Paris , hôtel Drouot , André Couturier , n° 22 (Tableau) .
 Commentaire : Situé sur le châssis au dos . Influence néoclassique de Corot perceptible .

Repr. page 43 (photo)

N° 152 : **Carrière de pierre meulière , à Igny .** (ca 1852)Huile sur toile . 0,32 x 0,46 . Signé *Chintreuil* en bas à gauche . Cadart 136 .

Bibliographie : Cadart de 1874. N° pl. Cadart 27 . Liber veritatis folio 26 . Memoranda , Musée d'Alger , p.25 . Alazard , 1930 ; Compin , 1986 .

Historique : Ancienne collection Carpentier – don de Camille Carpentier fils en 1893 au Musée du Louvre , R.F. 807 .
 Dépôt au Musée d'Alger de 1927 à 1960 . Affecté au Musée d'Orsay par le Musée du Louvre en 1981 .
 N° 8 de l'exposition « Quelques aspects du Paysage français au XIXème siècle » en 1971 à Vannes , Brest .
 N° 18 du catalogue de l'exposition de 1973 à Bourg-en-Bresse .
 N° 7 du catalogue de l'exposition "*Brumes et Rosées*" de 2002 à Bourg-en-Bresse et Pont-de-Vaux .
 Exposition – L'Action restreinte . Art et poésie : l'effet Mallarmé – , Nantes , 2005 .
 Exposition – Millet and his time : Masterpieces from the Musée d'Orsay – , Taipei , Taïwan , 2008 .
 Conservé au Musée d'Orsay à Paris .

Repr. ci-dessous (gravure pl. 27 de Cadart et photo)

N° 152

N° 153 : **Après l'orage , 1852 .**

Huile sur toile . 0,65 x 0,40 . Signé en bas à droite .

Historique : Vente le 1er janvier 2007 , Honfleur , F.D. Honfleur (Francis Dupuy) , n° 32 .

Repr. ci-dessous (photo)

N° 151



N° 153



N° 154 : **Une Vallée** .

“ Ce paysage , noyé dans les lumineuses vapeurs du matin , avec son ciel limpide et rosé , ses verdure tendres et ses bleus lointains , plonge le spectateur amoureux des champs dans tout un monde de fraîches sensations . Un chevrier et son troupeau animent le tableau sans distraire le regard . Salon de 1852 . Appartient à M. Maurice Richard . “

Huile sur toile . 0,73 x 0,90 . Signé *Chintreuil* en bas à droite . Cadart 86 .

Bibliographie : Cadart de 1874. N° pl. Cadart 7 . Liber veritatis folio 6 et 44 v .

Historique : Salon de 1852 .

N° 56 du catalogue de l'exposition de 1874 à l'Ecole des Beaux-Arts à Paris . Expo. 1929 , n° 12 .

Vente du 30 mai 1899 , hôtel Drouot , Félix Albinet . (Après décès de Mme Maurice Richard) , n° 5 .

Vente du 21 novembre 1912 , hôtel Drouot , F. Lair-Dubreuil , n° 9 bis , sous le titre *Le Matin* , dim. 0,73 x 0,92 avec le commentaire : “ Sur la colline , éclairée par le soleil levant , une maisonnette couverte de tuiles rouges , abritée derrière un bouquet d'arbres au feuillage léger . Au premier plan , quelques chèvres éparées . Debout , dans une sente qui serpente le long d'un champ de blé , un pâtre qui , de sa main droite tenant un bérêt , fait un geste d'appel . Au fond , la plaine . Dans le ciel clair , de légers nuages rosés “

N° 12 du catalogue de l'exposition de 1973 à Bourg-en-Bresse .

N° 12 du catalogue de l'exposition “ *Brumes et Rosées* “ de 2002 à Bourg-en-Bresse et Pont-de-Vaux.

Doiteau , chap.1, partie v ,p.40 ; expo. Japon , 1997 , n° 19 .

Fig4 du catalogue de l'Exposition *Chintreuil* au Musée d'art et d'Histoire de Meudon du 30 mars au 2 juillet 2017 .

Anc. coll. : Maurice Richard et ensuite son épouse ; Victor Doiteau ; Rozier , Divonne-les-Bains .

Achat à Jacques Rozier en 1973 . Conservé au Musée de Brou à Bourg-en-Bresse (inv. 973.97) .

Repr. ci-dessous . (gravure pl. 7 de Cadart et photo)

N° 154

N° 155 : **La Maison abandonnée** . étude à Limon ayant servi à l'exécution du tableau précédent .

“ Un groupe de maisonnettes profilent leurs pignons larges et bas sur un ciel d'un bleu fin ; un pommier dont les branches s'abaissent en berceau vers le sol , coupe les lignes sèches des toits. Terrains verdoyants et veloutés ; blés et herbes folles qui blondissent ; petit coin solitaire rendu avec un charme très pénétrant . Appartient à M. Frédéric Henriet “ .

0,25 x 0,33 . Cadart 87 .

Bibliographie : Cadart de 1874.

Historique : N° 57 du catalogue de l'exposition de 1874 à l'Ecole des Beaux-Arts à Paris

Vente du 17 mars 1944 , hôtel Drouot , Jacques Boscher , n° 9 , sous le titre , *Chaumières à Limon* ,

Toile . 0,26 x 0,34 . Signé en bas à gauche . (anc. Coll. Jamot-David)

Anc. coll. : Frédéric Henriet , Jamot-David .

Commentaire : Limon est un hameau de la commune de Vauhallan , près d'Igny et en bordure du Plateau de Saclay .

N° 156 : **Etude dans le Parc Monceau .**

0,23 x 0,30 .

Historique : Vente le 9 fév. 1905 , hôtel Drouot , Couturier , coll. Desbrosses , n° 34 . Probabl. anc. coll. Adrien .
 Vente le 16 décembre 2016 , hôtel Drouot , Pescheteau-Badin , n° 214 , Signé *Chintreuil* en bas à droite ,
 dim 0,220 x 0,295 ; le 16 juin 2017 , hôtel Drouot , Pescheteau-Badin , n° 55 , (huile sur toile) .

Repr. ci-dessous (photo)

N° 156

N° 157 : **La Seine et le Mont Valérien .**

Huile sur toile . 0,22 x 0,31 . (non signé)

Historique : Collection antérieure , M. Damidot .

Acheté en 1935 par le musée Carnavalet à M. Damidot . Provenant de la succession de Joliet ,
 conservateur du musée de Dijon .

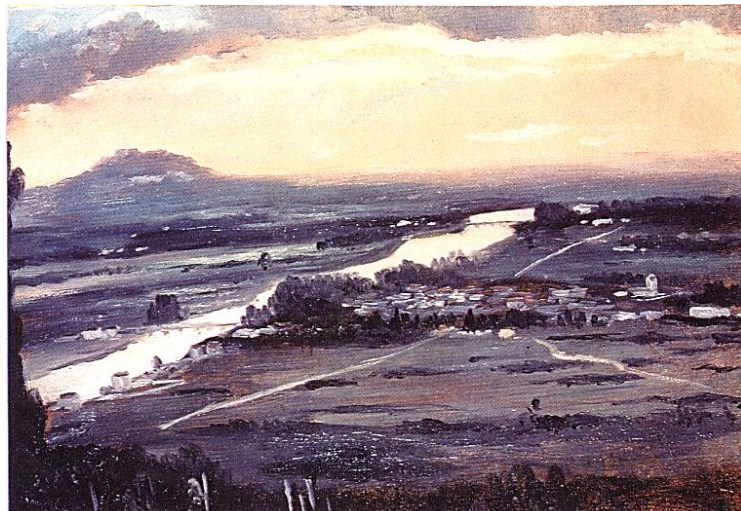
N° 30 ? du catalogue de l'exposition " Env. de Paris de Corot à nos jours " en 1951 à Sceaux .

N° 123 du catalogue de l'exposition de 1973 à Bourg-en-Bresse .

Conservé au musée de l'Île de France de Sceaux ; acquisition 1937.1 Dépôt transformé en attribution
 - Carnavalet 1937 . N° d'inventaire 37.1.7

Repr. ci-dessous (photo)

N° 157



N° 158 : **Chemin du Val d'Enfer (Bruines)**

Huile sur bois . 0,33 x 0,27 . Signé en bas à droite .

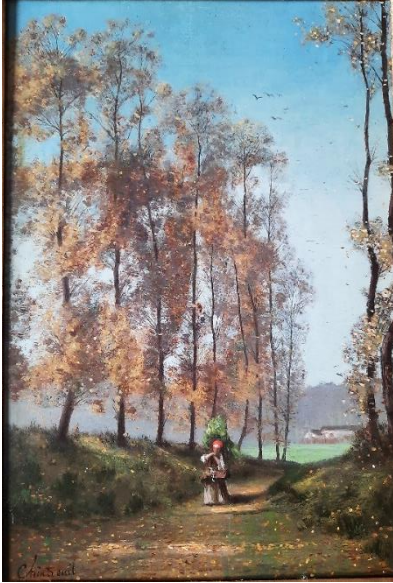
Historique : Vente le 23 mars 1907 , Paris , hôtel Drouot , Lair-Dubreuil , n° 8 , avec le descriptif « Le chemin traverse une vaste clairière qu'éclaire le soleil couchant , pour aller plus loin s'enfoncer dans les bois . A droite , un chemineau s'est endormi , harassé de fatigue , sur des troncs d'arbres coupés , toile ?

Historique : Vente le 14 novembre 2014 , Van Ham Fine Art , Cologne – Allemagne , n° 624 . Provenance Gebr. Douwes B. V. , Amsterdam . Anc. Coll. Galerie du Léthé Mr et Mme Letailleur .

Commentaire : Œuvre à rapprocher du N° 233 de notre catalogue ; même site mais en automne et sans personnage .

Repr. ci-dessous (photo)

N°161



N°158

N° 159 : **Le Chemin aux peupliers ; 1852 .**

“ Une brume grise et glaciale épaissit l'atmosphère ; quelques dernières feuilles d'or pâle se détachent de la cime des peupliers et tournoient , en voletant , avant d'atteindre le sol . Les ornières du chemin , remplies d'eau , indiquent que la saison des pluies est arrivée . Toutes les tristesses de novembre sont résumées dans cette petite toile d'un accent si mélancolique . Appartient à M. Amédée Jullien “ .

Huile sur toile . 0,35 x 0,26 . Cadart 114.

Bibliographie : Cadart de 1874 .

Historique : N° 76 du catalogue de l'exposition de 1874 à l'Ecole des Beaux-Arts à Paris .

Anc. coll. Amédée Jullien qui fut en son temps et peu après le décès de Chintreuil , Directeur du Musée de Clamecy dans la Nièvre , ouvert le 1er décembre 1876 .

N° 160 : **Matinée d'automne ; route bordée d'arbres enveloppés dans un léger brouillard transparent et nacré ; 1852 .**

0,24 x 0,16 . Cadart 115 .

Bibliographie : Cadart de 1874 .

Historique : N° 77 du catalogue de l'exposition de 1874 à l'Ecole des Beaux-Arts à Paris .

N° 161 : **Vieille femme au fagot sur le chemin .**

Huile sur panneau . 0,30 x 0,20 * . Signé en bas à gauche .

Historique : Vente le 11 décembre 2021 , 69300 Caluire-et Cuire , Pierre François Breuilh , La Passerelle des Enchères .

Coll. particulière à Sainte-Foy-lès-Lyon . Nouvelle localisation , Coll. particulière région de Fontainebleau .

* ou 0,325 x 0,218 selon renseignements du dernier possesseur .

Repr. ci-dessus (photo)

N° 162 : **Pont sur le ruisseau .**

Huile sur toile . 0,22 x 0,16 . Signé en bas à gauche .

Historique : Vente le 6 juin 2015 , Vitry-le-François , Hôtel des Ventes Champagne Est-Guy. Archambault , n° 133 .

Ventes le 23 janvier 2016 puis le 11 mars 2017 (n° 25) , Compiègne , Loizillon , sous le titre de *Paysage de sous-bois , au pont* , 0,215 x 0,160 .

Commentaire : Pont sur une rigole à Igny , probablement la rigole de Favreuse entre Igny et Vauhallan .

Repr. ci-dessous (photo)

N° 163 : **Moutons et bergère près du sentier .**

Huile sur panneau de bois . 0,155 x 0,270 . Signé en bas à gauche .

Historique : Vente du 8 juillet 2016 , Paris , hôtel Drouot , Copages Auction Paris , n° 76 (noté h.s.t. au catalogue ?) .

Repr. ci-dessous (photo)

N° 162



N° 163

N° 164 : **Arbres et prairie aux trois meules .**Huile sur toile . 0,24 x 0,32 . Signé *Chintreuil* et daté 1852 en bas à droite .

Historique : Vente le 16 mars 2008 , Rennes , Bretagne Enchères , n° 51 .

Repr. ci-dessous (photo)

N° 164



- N° 165 : **Retour à la ferme** . Ca 1852
 Huile sur toile . 0,27 x 0,40 . Signé *Chintreuil* en bas à gauche .
 Historique : Vente le 6 janvier 2016 , Meurthe et Moselle , Velaine en haye , Salle des Ventes des Domaines , n° 92 .
 Vente les : 23 janvier 2016 , Nancy , Nabécor Enchères , n° 118 ; 5 juin 2016 , Barbizon , Art-Richelieu , n° 98 .
 Dernière localisation connue : collection particulière V... région lyonnaise .
 Commentaire : Début période Igny , le pont de Favreuse probablement en arrivant sur la plaine de Vauhallaan .

Repr. ci-dessous (photo)

N° 165



- N° 166 : **Boisière en forêt** .
 Huile sur toile . 0,27 x 0,20 . Signé *Chintreuil* en bas à gauche .
 Historique : Vente en mars 2003 , Boulogne-Billancourt , Tribunal de Commerce .
 Vente le 15 juin 2003 , Melun , Péron , n° 206 .

Repr. ci-dessous (photo)

N° 166



N° 167 : **L'Eglise d'Igny ; effet du matin .**

0,52 x 0,67 . Signé à gauche . Cadart 33 .

Bibliographie : Cadart de 1874. Documentation Heim-Gairac .

Historique : Vente le 9 fév. 1905 , hôtel Drouot , coll. Desbrosses , n° 11 . Anc. coll. Ralstein .

Vente le 15 février 1907 , succession Jean Desbrosses , hôtel Drouot , A. Couturier , n° 1 .

Repr. ci-dessous (photo)

N° 167

N° 168 : **Maisons et cour à Jouy ; un mur en pierres sèches occupe le premier plan .**

Panneau . 0,27 x 0,35 . Signé en bas à gauche . Cadart 33 bis .

Bibliographie : Cadart de 1874. Documentation Heim-Gairac.

Historique : N° 8 de la vente de l'atelier Chintreuil en février 1875 à Paris.

Vente en oct. 1965 , Londres , Hazlitt , n° 4 sous le titre : Le mur du manoir , l'après-midi et avec des dimensions inférieures , 0,235 x 0,324 ; néanmoins , il s'agit probablement du même tableau .

Repr. ci-dessous (photo)

N° 168



- N° 169 : **Barrage sur la Bièvre , à Jouy ;** “ maison enguirlandée de treilles au bord de l’eau et jardin accédant à la rivière par une petite porte à claire-voie “ .
 Huile sur toile . 0,27 x 0,35 . Signé en bas à gauche . Cadart 34 .
 Bibliographie : Cadart de 1874.
 Historique : Ventes : le 14 avril 1991 , Barbizon , ? le 27 novembre 2016 , Deauville , Tradart , n° 112 reproduit (0,27 x 0,34) sous le titre *Le Moulin* . A nouveau Tradart Deauville le 14 mai 2017 , n° 182 .

Repr. ci-dessous (photo)

N° 169



- N° 170 : **Jeune chêne ; étude dans les bois de Vauhalland .**
 0,23 x 0,15 . Cadart 34 bis .
 Bibliographie : Cadart de 1874.
 Historique : N° 15 du catalogue de l’exposition de 1874 à l’Ecole des Beaux-Arts à Paris .

- N° 171 : **Sentier dans les bois .**
 0,23 x 0,15 . Cadart 35 .
 Bibliographie : Cadart de 1874.
 Historique : N° 16 du catalogue de l’exposition de 1874 à l’Ecole des Beaux-Arts à Paris .

- N° 172 : **Vallée de Chaville .**
 Toile . 0,19 x 0,35 . Signé en bas à gauche .
 Historique : n° 2 du catalogue de l’Exposition Chintreuil à la Galerie Berne-Bellecour à Paris en décembre 1897 , page 7 , Collection M. Boursaton , sous le titre *La Vallée de Chaville* .
 Vente les 5 et 6 juin 1901 , Paris , hôtel Drouot , Léon Tual , n° 23 (Succession de M. Boussaton)

N° 173 : **Lisière de bois en automne .**

0,23 x 0,15 . Cadart 36 .

Bibliographie : Cadart de 1874.

Historique : N° 17 du catalogue de l'exposition de 1874 à l'École des Beaux-Arts à Paris .

Peut-être le n° 11 de la vente du 29 mars 1878 , hôtel Drouot , Ch. Pillet , coll. de M. de B. , présenté sous le titre , *Lisière de bois le soir* , dim. 0,24 x 0,15 ?Peut-être le n° 35 de la vente des 8 , 9 , 10 mai 1911 , hôtel Drouot , H. Baudoin , coll. de feu Alexis Rouart , Présenté sous le titre *Lisière de bois* , dim. 0,24 x 0,16 , acquisition Giraud .Nous rapprochons de ce poste l'huile sur papier marouflé sur toile , 0,23 x 0,16 , signée en bas à gauche et passée en vente à l'hôtel Drouot , le 15 décembre 2006, Boisgirard , n° 106 et le 21 novembre 2012 , Boisgirard-Antonini , n° 123 bis sous le titre *Les grands arbres en automne* , 0,24 x 0,16 .

Elle répond au descriptif ; nous en reproduisons la photo .

Repr. ci-dessous (photo)

N° 173 ?



N° 175 ?

N° 174 : **Etude dans le Bois de Verrières .**

0,15 x 0,23 . Cadart 37 .

Bibliographie : Cadart de 1874.

Historique : N° 18 du catalogue de l'exposition de 1874 à l'École des Beaux-Arts à Paris . Probablement le n° 100 de la Vente du 22 juin 2023 , Italie , Florence , Pananti Casa d'Aste , *Huile sur panneau de bois* , 0,15 X 0,22 , signé en bas à droite , que nous représentons .

Repr. page 52 (photo)

N° 175 : **La Route de Favreuse après la pluie ; automne .**

0,23 x 0,15 . Cadart 38 .

Bibliographie : Cadart de 1874.

Historique : Nous rapprochons de cette œuvre , l'huile sur papier marouflé sur toile , « Lisière de bois » , signée en bas à gauche , 0,24 x 0,16 , n° 174 de la vente du 18 juin 2009 , hôtel Drouot , Thierry de Maigret que nous reproduisons ; le commentaire rattachant cette œuvre à la vente Desbrosses 1905 ne nous paraît pas fondé , a fortiori il n'est pas fait mention de la présence du cachet cire rouge de cette vente .

Repr. ci-dessus (photo)

N° 176 : **Saule dans les prés .**

0,23 x 0,15 . Cadart 39 .

Bibliographie : Cadart de 1874.

Historique : Vente le 9 fév. 1905 , hôtel Drouot , coll. Desbrosses , n° 74 . Probabl. anc. coll. Jouffroy .

N° 177 : **Etude de chaumière ; Jouy .**

0,27 x 0,35 . Cadart 40 .

Bibliographie : Cadart de 1874.

Historique : Vente le 9 fév. 1905 , hôtel Drouot , coll. Desbrosses , n° 69 . Probabl. anc. coll. Mathieu . Peut-être le n° 298 de la vente du 11 mars 2014 , hôtel Drouot , Ader , huile sur papier contrecollé sur panneau , sous le titre *Effet de nature*, alors qu'au verso du panneau , il est annoté sur une étiquette , *Effet du matin ??* , dim : 0,260 x 0,345 , signé en bas à droite et que nous représentons ci-dessous . Rapprochement avec d'autres postes également possible . A revoir ultérieurement .

Repr. ci-dessous (photo)

N° 174



N° 177

N° 178 : **Clairière de bois ; étude de fougères en automne .**

0,15 x 0,23 . Cadart 41 .

Bibliographie : Cadart de 1874.

Historique : N° 19 du catalogue de l'exposition de 1874 à l'Ecole des Beaux-Arts à Paris .

N° 9 de la vente de l'atelier Chintreuil en février 1875 à Paris.

Vente du 20 mars 1880 , hôtel Drouot , Escribe , n° 10 (suite décès de M. Lejout) , acquéreur M. Haro .

N° 179 : **La Bièvre à Igny ; effet du soir .**

Toile . 0,32 x 0,46 .

Historique : Vente le 18 décembre 1885 , Paris , hôtel Drouot , Léon Tual , n° 8 .

N° 180 : **[Chaumières en bord de route avec bouquet d'arbres au premier plan à gauche] .**

Huile sur toile marouflée sur carton . 0,44 x 0,33 . Signé en bas à gauche

Historique : Vente le 27 février 2013 , Guillaume Roy , 92 Clamart . Dernière localisation connue , coll. particul. région parisienne .

Repr. page 53 (photo)

N° 181 : **La Corbeille rouge**

Huile sur toile marouflée sur panneau . 0,350 x 0,235 . Signé en bas à droite .

Historique : Proposé en vente sur internet ebay le 10 janvier 2013 et après . Dernière local. connue , Brugge , Belgique .

Repr. ci-dessus (photo)

N° 180



N° 181

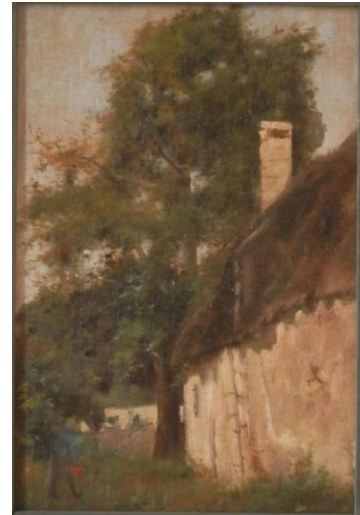
N° 182 : **Paysage , Effet de brouillard** .

Tableau .

Historique : n° 212 de l'Exposition aux Galeries Bonne-Nouvelle de 1852 . Probablement Vente des 9 et 10 mars 1863 , Paris , hôtel Drouot , Boussaton , n° 47 sous le même titre (Vente organisée par la Société des Aqua-fortistes au profit des ouvriers cotonniers) .

N° 183 : **L'Adieu** .

Huile sur toile . 0,210 x 0,265 . Signé en bas à droite

Historique : Vente le 17 janvier 2021 , Lyon , Bremens & Belleville , n° 33 , Succession O .
Dernière localisation connue , Coll. particulière V. région lyonnaise .

Repr. page 54 (photo)

N° 184 : **Jeune garçon assis dans un jardin**

Huile sur carton . 0,30 x 0,41 . Non signé , attribué à Chintreuil .

Historique : Galerie numérique Cerca Trova 92210 Saint -Cloud .

Repr. page 54 (photo)

N° 183



N° 184

N° 185 : **Paysage de Bresse ?** .

Toile .

“ Cette toile a été vendue à l' Hôtel des Ventes de Marseille en 1955 . Son titre « Paysage de Bresse » qui figure sur le catalogue , n'a été donné que d'après une tradition verbale rapportée par le vendeur , le Commandant Prévost de la région de Bourg , retiré à Nice . Ce curriculum est insuffisant pour témoigner que ce tableau est la seule œuvre bressane de Chintreuil “ .

Bibliographie : « Visages de l'Ain » , n° 63 , Sept./oct. 1962 , “ Peintres des grands effets de la nature dans l'espace “ , p.35 .

Historique : Vente , Marseille , 1955 . Anc. coll. Commandant Prévost de la région de Bourg .

Dernière localisation connue , coll. de la propriété du Réponet à Bagé (dans l'Ain probablement) .

Commentaire : Nous n'avons d'ailleurs aucune assurance et ne pensons pas que ce tableau soit une œuvre bressane de Chintreuil .

Repr. ci-dessous (photo)

N° 185



N° 186 : **Bouquet d'arbres auprès d'un pré planté de pommiers . .**

0,28 x 0,22 . * Signé à gauche . Cadart 41bis .

Bibliographie : Cadart de 1874.

Historique : N° 20 du catalogue de l'exposition de 1874 à l'Ecole des Beaux-Arts à Paris.

Vente le 15 février 1907 , succession Jean Desbrosses , hôtel Drouot , A. Couturier , n°13 * .

Forte possibilité qu'il s'agisse de l'huile sur panneau mise en vente en France le 26 mai 2008 via Artprice (dimensions , 0,278 x 0,203) et représentée ci-dessous (photo) .

N° 188



N° 186 ?



N° 188

N° 187 : **Taillis de chênes dans les bois de Verrières ; effet d'automne .**

0,31 x 0,26 . Cadart 42 .

Bibliographie : Cadart de 1874. N° pl. Cadart 13 . Liber veritatis folio 11 .

Historique : N° 21 du catalogue de l'exposition de 1874 à l'Ecole des Beaux-Arts à Paris .

Repr. ci-dessous . (gravure pl. 13 de Cadart)

N° 187



- N° 188 : **La Route de Vauholland au soleil du matin** . “ Elle est bordée de pommiers et dominée par un talus à gauche .
Au fond , l'église et le clocher de Vauholland “ .
0,23 x 0,34 . Cadart 43 .
Bibliographie : Cadart de 1874. N° pl. Cadart 22 . Liber veritatis folio 21 .
Historique : N° 22 du catalogue de l'exposition de 1874 à l'Ecole des Beaux-Arts à Paris . Anc. Coll. Auguste Guénot ,
propriétaire actuel Gérard Vautey .

Repr. page 55 (photo et gravure pl. 22 de Cadart)

- N° 189 : **Champ d'avoine mûre au milieu des prés , à Igny** ; “ bouquets et rideaux de peupliers ; coteau boisé au fond
et chemin au premier plan . Appartient à M.C. “ .
0,46 x 0,32 . Cadart 44 .
Bibliographie : Cadart de 1874. N° pl. Cadart 22 . Liber veritatis folio 21 .
Historique : N° 23 du catalogue de l'exposition de 1874 à l'Ecole des Beaux-Arts à Paris . Anc. coll. M.C. Carpentier .

Repr. ci-dessous . (gravure pl. 22 de Cadart)

N° 189



- N° 190 : **La prairie de Commonvilliers par un temps de pluie** .
Huile sur toile . 0,14 x 0,28 . Signé en bas à gauche . Cadart 45 .
Bibliographie : Cadart de 1874. N° pl. Cadart 13 . Liber veritatis folio 13 .
Historique : N° 24 du catalogue de l'exposition de 1874 à l'Ecole des Beaux-Arts à Paris .
N° 10 de la vente de l'atelier Chintreuil en février 1875 à Paris.
Vente le 27 juin 1910 , hôtel Drouot , Henri Baudoin , coll. Viardot , n° 8 . Acquéreur M. Wertheim .
Vente le 21 juin 2012 , hôtel Drouot , salle 9 , Drouot Estimations , n° 113 .
Commentaire: Dans le catalogue de la vente Viardot , le n° 8 est présenté ainsi « Une plaine est coupée au centre par des bouquets d'arbres ; des meules de blé se détachent au second plan , devant un coteau boisé qui ferme l'horizon » .

Repr. ci-dessous (gravure pl. 13 de Cadart et photo)

N° 190



N° 191 : **Le Bouleau blanc ; bois taillis en automne .**Huile sur toile . 0,24 x 0,16 . Signé *Chintreuil* en bas à droite . Cadart 46 .

Bibliographie : Cadart de 1874. N° pl. Cadart 7 .

Historique : N° 25 du catalogue de l'exposition de 1874 à l'Ecole des Beaux-Arts à Paris .

Vente le 9 fév. 1905 , hôtel Drouot , coll. Desbrosses , n° 78 .

Vente le 7 mai 1906 , Galerie Georges Petit , Paul Chevallier (coll. de feu M. F. Stumpf) , n° 26 .

Anc. coll. : J. Desbrosses , F. Stumpf .

Commentaire : Voir aussi les Nos 219 et 220 .

Repr. ci-dessous (gravure pl. 7 de Cadart)

N° 191

N° 192 : **Groupe d'arbres au bord d'une route ; automne .**

Huile sur toile . 0,23 x 0,15 . Signé en bas à gauche . Cadart 47 .

Bibliographie : Cadart de 1874.

Historique : N° 26 du catalogue de l'exposition de 1874 à l'Ecole des Beaux-Arts à Paris .

Ventes : 9 fév. 1905 , hôtel Drouot , coll. Desbrosses , n° 49 , acquér. Baillhache ; probablement le n°39 de la vente du 15 février 1907 , succession Jean Desbrosses , hôtel Drouot , A. Couturier , présenté sous le titre « *Groupe d'arbres , en Automne* » , dimensions 0,24 x 0,16 et signé à gauche : et aussi le n° 52 de la vente du 25 mars 1922 , hôtel Drouot , Lair-Dubreuil , sous le titre « *Paysage d'automne* » avec rappel de la Vente Desbrosses 1907 . Vente le 5 juin 1909 , Paris , hôtel Drouot , F. Lair-Dubreuil , (Coll. Alfred Baillhache) , n° 1 sous le titre *Le Chemin* , 0,23 x 0,15 , avec rappel de la Vente Desbrosses 1905 . 4 juin 1987 , Espace Cardin , Couturier et de Nicolay , n° 17 , sous le titre *Chemin de campagne* .

Repr. ci-dessous (photo)

N° 192



N° 193 : **Les Baliveaux ; intérieur de bois .**

0,24 x 0,16 . Cadart 48 .

Bibliographie : Cadart de 1874. N° pl. Cadart 4 . Liber veritatis folio 3 .

Historique : N° 27 du catalogue de l'exposition de 1874 à l'École des Beaux-Arts à Paris .

Repr. ci-dessous . (gravure pl. 4 de Cadart)

N° 193



N° 194 : **Le Parc à moutons ;** deux saules au pied d'un coteau , avec un ruisseau au premier plan .

Huile sur papier marouflé sur toile . 0,21 x 0,32 . Signé en bas à droite . Cadart 49 .

Bibliographie : Cadart de 1874. N° pl. Cadart 10 . Liber veritatis folio 8 .

Historique : Vente le 26 juin 2009 , hôtel Drouot , D. Bondu-H. L'Huillier , n° 16 , sous le titre *Chemin à la lisière du bois* .
Dernière localisation connue , coll. particulière M. L. , région parisienne .

Repr. ci-dessous (gravure pl. 10 de Cadart et photo)

N° 194



N° 195 : **Intérieur de bois , à Igny .**

0,24 x 0,16 . Cadart 50 .

Bibliographie : Cadart de 1874. N° pl. Cadart 11 . Liber veritatis folio 10 .

Historique : N° 28 du catalogue de l'exposition de 1874 à l'École des Beaux-Arts à Paris .

Probablement Vente du 15 avril 1893 , hôtel Drouot , G. Duchesne , Coll. Geoffroy-Dechaume , n° 2 , 0,25 x 0,16 , *Intérieur de bois , étude sur toile* .Peut-être le n° 62 de la Vente du 23 février 1945 , hôtel Drouot , Alph. Bellier , sous le titre , *Clairière en forêt* , Toile , Signé en bas à droite ?

Repr. ci-dessous . (gravure pl. 11 de Cadart)

N° 195



N° 196

N° 196 : **Le pignon de la ferme de Commonvilliers .**

0,23 x 0,15 . Cadart 51 .

Bibliographie : Cadart de 1874

Historique : N° 11 de la vente de l'atelier Chintreuil en février 1875 à Paris. Probablement le tableau mis en vente sur Artprice le 22 mars 2017 , huile sur panneau de noyer , 0,24 x 0,16 , Signé en bas à gauche , *Paysage à la ferme* , dont nous reproduisons la photo ci-dessus .

N° 206



N° 197 : **Le Pommier dit “ à la Chouette “ temps gris .**

0,27 x 0,23 . Cadart 52 .

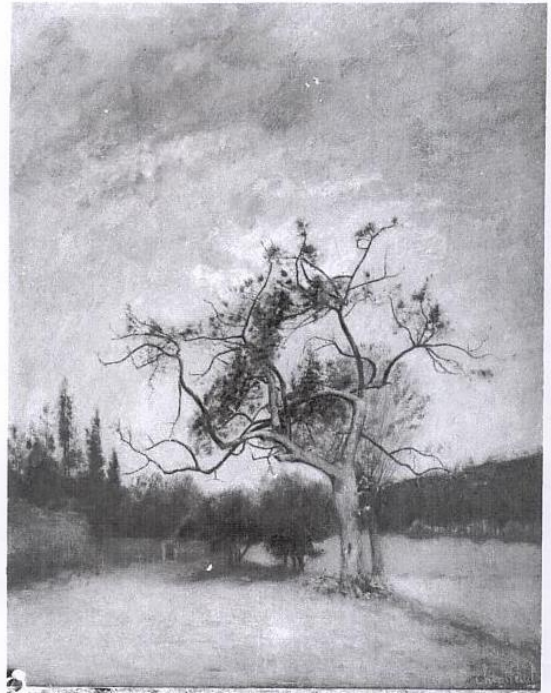
Bibliographie : Cadart de 1874. N° pl. Cadart 4 . Liber veritatis folio 3 .

Historique : N° 29 du catalogue de l'exposition de 1874 à l'École des Beaux-Arts à Paris .

N° 23 de l'exposition du “ Paysage français “ en 1942 à la Galerie Charpentier , présenté sous le titre *L'Arbre* , avec un dimensionnel de 0,335 x 0,260 env. et Signé en bas à droite .

Repr. ci-dessous (gravure pl. 4 de Cadart et photo)

N° 197



N° 198 : **Lapins au gîte ; brouillard de novembre .** Tableau exécuté d'après l'étude précédente .

0,40 x 0,32 . Cadart 52 bis .

Bibliographie : Cadart de 1874.

Historique : Anc. coll. Allard .

N° 199 : **Les Mignardises ; allée de jardin près d'une maisonnette ; effet du matin .**

0,27 x 0,40 . Cadart 58 .

Bibliographie : Cadart de 1874.

N° 200 : **Etude de Mignardises , “ pour le tableau précédent ; Igny “**

0,22 x 0,32 . Cadart 59 .

Bibliographie : Cadart de 1874.

Historique : N° 32 du catalogue de l'exposition de 1874 à l'École des Beaux-Arts à Paris .

N° 12 de la vente de l'atelier Chintreuil en février 1875 à Paris.

N° 201 : **L' Escalier du jardin , à Igny .**

0,24 x 0,32 . Cadart 60 .

Bibliographie : Cadart de 1874. N° pl. Cadart 26 . Liber veritatis folio 25 .

Historique : N° 33 du catalogue de l'exposition de 1874 à l'École des Beaux-Arts à Paris .

Repr. ci-dessous (gravure pl. 26 de Cadart)

N° 201

N° 202 : **Carrière abandonnée , à Igny . .**Huile sur papier marouflé sur toile . 0,25 x 0,33 . Signé *Chintreuil* en bas à gauche . Cadart 61 .

Bibliographie : Henriot , 1858 ; Cadart de 1874 ; Nivière , 1998 . Photo , Dpt des peintures , Musée du Louvre , fonds Marie- Madeleine Aubrun .

Historique : N° 13 de la vente de l'atelier Chintreuil en février 1875 à Paris.

Rétrospective Chintreuil à Pont-de-Vaux en 1964 et expo. Chintreuil en 1991 .

N° 5 du catalogue de l'exposition de 1973 à Bourg-en-Bresse .

N° 4 du catalogue de l'exposition "*Brumes et Rosées*" de 2002 à Bourg-en-Bresse et Pont-de-Vaux .

Ancienne coll. Carpentier ; don de Camille Carpentier fils au Louvre en 1893 . Inv. B15 - RF.800 .

Dépôt du Louvre au musée Chintreuil à Pont-de-Vaux en 1924 (inv. 91-38) .

Repr. ci-dessous (photo)

N° 202



- N° 203 : **Le petit Baigneur** . “ Il est couché à plat ventre sur la rive gazonnée d’une rivière et se sèche le corps au soleil ; gros arbres au fond . “
 0,22 x 0,23 . Cadart 62 .
 Bibliographie : Cadart de 1874.
 Historique : N° 34 du catalogue de l’exposition de 1874 à l’Ecole des Beaux-Arts à Paris .
 Anc. coll. Doiteau ; volé en 1940 .
- N° 204 : **Le Garçon au papillon** . “ Un jeune baigneur , assis sur le bord d’une rivière , regarde un papillon posé sur sa main . Un bois s’étend le long de l’autre rive ; ciel gris “ .
 0,27 x 0,34 . Cadart 63 .
 Bibliographie : Cadart de 1874.
 Historique : N° 35 du catalogue de l’exposition de 1874 à l’Ecole des Beaux-Arts à Paris .
 Vente le 22 mai 1917 , hôtel Drouot , Henry Gabriel (coll. de M. R.) , n° 7 (dim. 0,28 x 0,34 , Signé à gauche) . Anc. coll. Courbon .
- N° 205 : **La Prairie de Commonvilliers après la récolte des foins** .
 0,15 x 0,28 . Cadart 64 .
 Bibliographie : Cadart de 1874. N° pl. Cadart 13 . Liber veritatis folio 13 .
 Historique : N° 36 du catalogue de l’exposition de 1874 à l’Ecole des Beaux-Arts à Paris .
 N° 14 de la vente de l’atelier Chintreuil en février 1875 à Paris .
 Vente le 9 mai 2021 , Enghien-les-bains , Hôtel des Ventes d’Enghien-les-bains , Isabelle Goxe-Laurent Belaïsch , n° 58 (Huile sur toile , signée en bas à gauche 0,165 x 0,28)

Repr. ci-dessous (photo et gravure pl. 13 de Cadart)

N° 205



- N° 206 : **Vue présumée du moulin à cage sur l’île de Saint Ouen** .
 Huile sur toile . 0,242 x 0,350 . Signé en bas à gauche .
 Historique : Mis en Vente sur ebay le 23 mars 2023 , localisation Paris , .

Repr. page 59 (photo et représentations du moulin à cage)

N° 207 : **Prairie de Vauhalland et lisière de bois ; plein midi .**

Huile sur papier marouflé sur carton . 0,21 x 0,35 . Signé *Chintreuil* en bas à gauche . Cadart 65 .

Bibliographie : Cadart de 1874. N° pl. Cadart 14 . Liber veritatis folio 14 .

Historique : N° 37 du catalogue de l'exposition de 1874 à l'École des Beaux-Arts à Paris .

Vente le 29 mars 1943 , hôtel Drouot , Etienne Ader , n° 68 , sous le titre , *Paysage aux meules* ,
Toile ? . 0,22 x 0,35 . Signé en bas à gauche .

Vente le 4 février 2008 , Vienne (Autriche) , Dorotheum , n° 230 .

Repr. : ci-dessous (gravure pl. 14 de Cadart et photo)

N° 207

N° 208 : **Rochers sous bois ; étude dans les Vaux de Cernay . . .**

0,25 x 0,34 . Cadart 66

Bibliographie : Cadart de 1874.

Historique : N° 38 du catalogue de l'exposition de 1874 à l'École des Beaux-Arts à Paris .

N° 15 de la vente de l'atelier Chintreuil en février 1875 à Paris.

Vente du 23 février 1889 , paris , hôtel Drouot , Escribe , n° 17 . Peut-être le n°54 de la Vente du 19 janvier 1917 ,
Paris , hôtel Drouot , Charles Dubourg , sous le titre , *Vaux de Cernay . Etude* .

L'œuvre que nous rattachons à ce poste et que nous reproduisons est concordante aux niveaux du dimensionnel et du thème ,
C'est une huile sur papier marouflé sur toile , signée en bas à gauche ; dernière localisation connue , Collection Bizat .

Repr. ci-dessous (photo)

N° 208



N° 209 : **Pré sur la lisière d'un bois ; automne .**

0,35 x 0,25 . . Cadart 67 .

Bibliographie : Cadart de 1874. N° pl. Cadart 4 . Liber veritatis folio 3 .

Historique : N° 39 du catalogue de l'exposition de 1874 à l'Ecole des Beaux-Arts à Paris .

N° 16 de la vente de l'atelier Chintreuil en février 1875 à Paris.

Repr. ci-dessous . (gravure pl. 4 de Cadart)

N° 209

N° 210 : **Le Pommier au croissant ; lever de lune .**Huile sur toile . 0,33 x 0,26 . . Cadart 68 . Signé *Chintreuil* en bas à gauche .

Bibliographie : Cadart de 1874. N° pl. Cadart 10 . Liber veritatis folio 8 .

Historique : N° 40 du catalogue de l'exposition de 1874 à l'Ecole des Beaux-Arts à Paris .

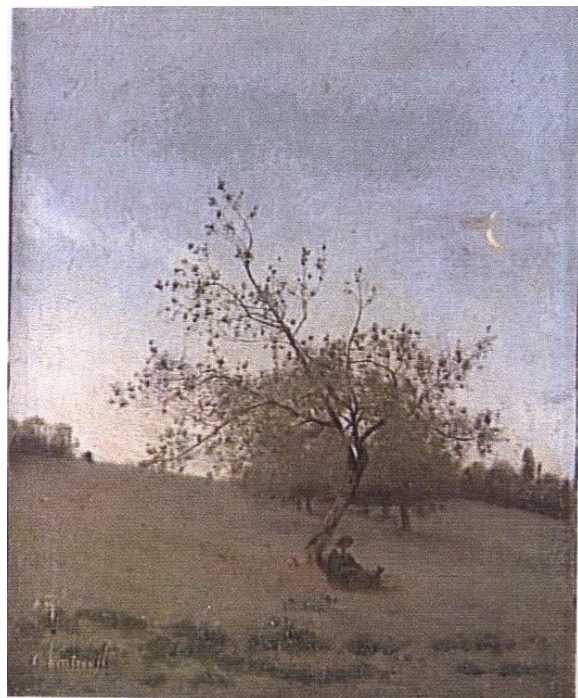
Don de Camille Carpentier au Musée du Louvre en 1893 , dépôt de 1933 à 1970 au Musée des Beaux-Arts d'Alger , retour et dépôt au Musée du Louvre de 1970 à 1986 .

N° 6 du catalogue de l'exposition de 1973 à Bourg-en-Bresse .

Affecté au Musée d'Orsay en 1986 et conservé en celui-ci depuis cette époque .

Repr. ci-dessous . (gravure pl. 10 de Cadart et photo)

N° 210



N° 211 : **Jeune femme tricotant dans une cour , près d'un escalier conduisant à un jardin . (Igny) .**

Papier marouflé sur toile . 0,39 x 0,26 . Signé en bas à droite . Cadart 69 .

Bibliographie : Cadart de 1874. N° pl. Cadart 10 . Liber veritatis folio 10 .

Historique : N° 41 du catalogue de l'exposition de 1874 à l'Ecole des Beaux-Arts à Paris .

Vente du 28 mars 2007 , Hôtel Drouot , Tajan , n° 174 . Dernière localis. connue , coll. particulière M. L.

N°9 du catalogue de l'Exposition *Chintreuil* au Musée d'art et d'Histoire de Meudon du 30 mars au 2 juillet 2017 .

Commentaire : Probablement Mme Desbrosses tricotant ou travaillant au crochet .

Repr. ci-dessous (gravure pl. 4 de Cadart et photo)

N° 211



N 212 : **Etude dans les bois d'Igny .**

0,26 x 0,40 . Cadart 70 .

Bibliographie : Cadart de 1874

Historique : N° 42 du catalogue de l'exposition de 1874 à l'Ecole des Beaux-Arts à Paris .

N° 213 : **Sentier au bord d'un petit vallon ombreux .**

Huile sur toile . 0,26 x 0,35 . Signé *Chintreuil* en bas à gauche . Cadart 71 .

Bibliographie : Cadart de 1874. N° pl. Cadart 28 . Liber veritatis folio 34 .

Historique : N° 43 du catalogue de l'exposition de 1874 à l'Ecole des Beaux-Arts à Paris .

Don de Camille Carpentier au Musée du Louvre en 1893 .

N° 7 du catalogue de l'exposition de 1973 à Bourg-en-Bresse .

Affecté au Musée d'Orsay en 1982 et conservé en celui-ci depuis cette époque (RF 802) .

Repr. page 66 . (gravure pl. 28 de Cadart et photo)

N° 213

N° 214 : **La Souche de frêne à trois têtes** (Val d'Enfer).

Huile sur toile . 0,27 x 0,34 . Signé *Chintreuil* en bas à gauche . Cadart 72 .

Décrit ainsi dans le catalogue à la réf. 2382 : “ Le sol est vert clair , vert olive ou jaune ocre ; le feuillage vert olive avec les branches et les trois troncs de couleur marron , ces derniers marqués de gris ; ciel gris .”

Bibliographie : Cadart de 1874.

Catalogue des peintures T.1 (Ecole Française...), 1960 , p.154-155 , rep. Pl. 78 par J.W. Goodison and Denys Sutton (ref. 2382) .

Historique : N° 44 du catalogue de l'exposition de 1874 à l'Ecole des Beaux-Arts à Paris .

N° 8 du catalogue de l'exposition de 1973 à Bourg-en-Bresse .

Anc. coll. Charles A. Jackson , Manchester . Offert par Frank Hindley Smith en 1939 au musée Fitzwilliam , Cambridge .

Repr. ci-dessous (photo)

N° 214



N° 215 : **Etude de châtaignier ; matin d'automne par un temps gris (Igny) .**

“ Appartient à M. Amédée Jullien . “

0,27 x 0,41 . Cadart 73 .

Bibliographie : Cadart de 1874. N° pl. Cadart 17 . Liber veritatis folio 14.

Historique : N° 45 du catalogue de l'exposition de 1874 à l'Ecole des Beaux-Arts à Paris .
Anc. coll. Amédée Jullien .

Repr. ci-dessous . (gravure pl. 17 de Cadart)

N° 215



N° 217 (photo e bay)



N° 216 : **Les Prés de Commonvilliers ; effet du matin .**

0,26 x 0,41 . Cadart 74 .

Bibliographie : Cadart de 1874.

Historique : N° 46 du catalogue de l'exposition de 1874 à l'Ecole des Beaux-Arts à Paris .
N° 17 de la vente de l'atelier Chintreuil en février 1875 à Paris.

N° 217 : **Chemin dans les bois ; effet de soleil .**

Huile sur papier marouflé sur toile ? . 0,26 x 0,35 . Traces de signature en bas à gauche . Cadart 75 .

Bibliographie : Cadart de 1874. N° pl. Cadart 26 . Liber veritatis folio 25 .

Historique : N° 47 du catalogue de l'exposition de 1874 à l'Ecole des Beaux-Arts à Paris .

N° 18 de la vente de l'atelier Chintreuil en février 1875 à Paris. N° 78 de la vente du 15 octobre 2014 ,

Paris, hôtel Drouot , Brissonneau (0,265 x 0,355) sous le titre “ Clairière – Effets de soleil “ .

Mis en Vente sur e bay le 13 septembre 2018 (tableau nettoyé , la trace de signature n'est plus mentionnée)

Repr. ci-dessous (gravure pl. 26 de Cadart et photo) et ci-dessus (photo e bay)

N° 217



N° 218 : **Chemin dans les bois , en Octobre .**

“ Au bord d’une allée de peupliers aux feuilles jaunies , un berger fait paître quelques moutons “ .

0,24 x 0,16 . Cadart 76 .

Bibliographie : Cadart de 1874. N° pl. Cadart 11 . Liber veritatis folio 10 .

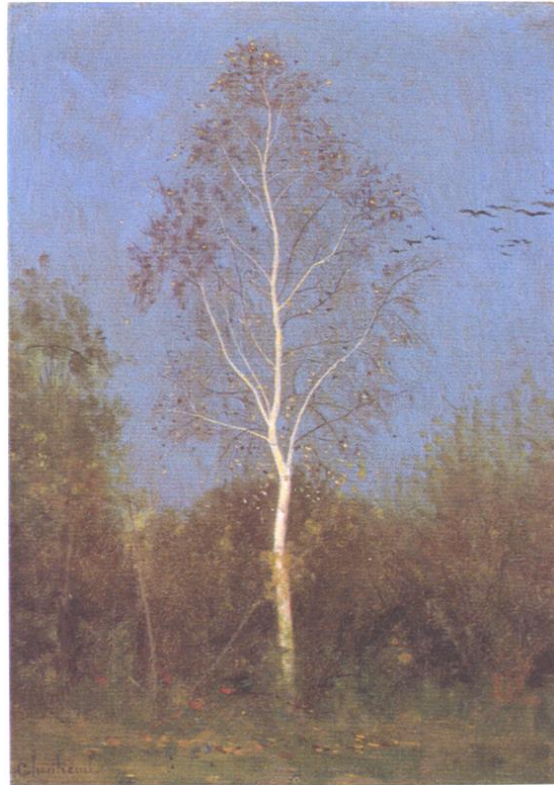
Historique : N° 48 du catalogue de l’exposition de 1874 à l’Ecole des Beaux-Arts à Paris .

Repr. ci-dessous . (gravure pl. 11 de Cadart)

N° 218



N° 219

N° 219 : **Etude de bouleau en automne** (ou le bouleau blanc) .

Huile sur papier marouflé sur toile . 0,24 x 0,16 . Cadart 77 .

Inscription : “ offert à Mathilde Desbroche[rs] [en l’honneur de sa première communion] ,

Souvenir de son vieil ami Chintreuil [...] ami , Jean Desbrosses , 1878 Paris .

Bibliographie : Cadart de 1874. Poirret-Nivière 1990 p 99 ; expo 2000-2001 Trévisé n° 71 , Poirret 2001 p 84 .

Historique : N° 49 du catalogue de l’exposition de 1874 à l’Ecole des Beaux-Arts à Paris .

N° 19 de la vente de l’atelier Chintreuil en février 1875 à Paris .

N° 14 du catalogue de l’exposition “ *Brumes et Rosées* “ de 2002 à Bourg-en-Bresse et Pont-de-Vaux .

N° 202 du catal. de l’expo. “ *Mélancolie* “ , du 10 oct. 2005 au 16 janv. 2006 au Grand Palais à Paris et du 17 fév. au 7 mai 2006 à la Neue Nationalgalerie de Berlin . Anc. coll. Jean Desbrosses , achat à la Galerie Delestre , Paris . Conservé au Musée de Brou à Bourg-en-Bresse (inv. 980.6) .

Repr. ci-dessus (photo)

N° 220 **Le bouleau penché ou le bouleau blanc bois taillis en automne .**

Il est fort probable que le N° 219 soit redondant avec le N° 191 . Il est possible d'autre part qu'il y ait eu une erreur de retranscription lors de l'établissement du catalogue Cadart et que la gravure numérotée 46 planche 7 corresponde en réalité à l'œuvre décrite au n° 77 , « Etude de bouleau en automne » , soit au N° 219 de notre catalogue . Dans le cas contraire , nous devrions envisager que le tableau du Musée de Brou concerne non pas le N°219 mais le N°191 de notre catalogue Ceci demande à être éclairci .

Nous conservons donc présentement le poste N°219 comme distinct dans l'attente d'une mise à jour ultérieure .

Huile sur papier marouflé sur toile . 0,24 x 0,16 . Signé en bas à droite .

Cadart 46 ?

Bibliographie : Cadart de 1874. N° pl. Cadart 7 . ?

Historique : N° 25 du catalogue de l'exposition de 1874 à l'Ecole des Beaux-Arts à Paris ?

Vente le 9 fév. 1905 , hôtel Drouot , coll. Desbrosses , n° 78 ? . Vente le 7 mai 1906 , Paris , Galerie Georges

Petit , Coll. Stumpf , Paul Chevallier , n° 26 .

Dernière localisation connue , Région orléanaise , coll. particulière dont le tableau présente au verso l'inscription manuscrite , « n° 77 » qui rappellerait le n° Cadart ?

Anc. coll. : Boudot-Lamotte , Desbrosses , Stumpf , Coll. Particulière region orléanaise .

Repr. ci-dessous (photo)

N° 220



N° 221 : **Taillis de jeunes chênes ; automne . .**

0,24 x 0,16 . Cadart 78 .

Bibliographie : Cadart de 1874. N° pl. Cadart 7 . Liber veritatis folio 6 .

Historique : N° 50 du catalogue de l'exposition de 1874 à l'Ecole des Beaux-Arts à Paris .

Repr. ci-dessous . (gravure pl. 7 de Cadart)

N° 221



N° 222

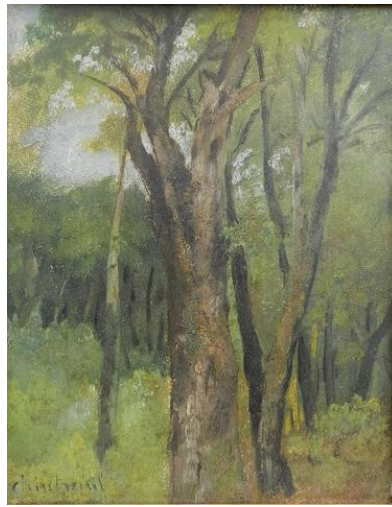


N° 222 : **Le Bois aux terriers** . 0,24 x 0,16 . Cadart 79 .
 Bibliographie : Cadart de 1874. N° pl. Cadart 4 . Liber veritatis folio 3 .
 Historique : N° 51 du catalogue de l'exposition de 1874 à l'École des Beaux-Arts à Paris .

Repr. page 69 (gravure pl. 4 de Cadart)

N° 223 : **Etude de troncs d'arbres** .
 0,25 x 0,21 . Cadart 80 .
 Bibliographie : Cadart de 1874.
 Ce tableau n'ayant pas fait l'objet de gravure dans Cadart , et ne disposant pas d'un cliché de l'œuvre originale , nous ne pouvons pas l'identifier formellement . Il est fort possible néanmoins , qu'il puisse s'agir du tableau * détaillé ci-après dont le thème , le dimensionnel et le titre sont très proches ; mais sans aucune assurance formelle évidemment .
 * Etude d'arbres . Huile sur panneau . 0,25 x 0,198 . Signé *Chintreuil* en bas à gauche .
 Historique : * Ventes du : 21 décembre 2003 , Fontainebleau , Osenat , N° 149 ; du 2 juin 2013 , Périgueux , Miallon , n° 130 , sous le titre , " Sous-bois " * , 0,25 x 0,20 .

*Repr. ci-dessous (photo)



N° 223 *

N° 224 : **Doux rêveur dans les prés** .
 Huile sur panneau . 0,32 x 0,42 . Signé *Chintreuil* en bas à droite , contresigné et cachet à chaud au dos .
 Historique : Vente le 8 décembre 2015, Bruxelles , Hôtel de Ventes Horta , n° 383 . Vente le 5 juin 2016 , Barbizon , Art-Richelieu , n° 97 sous le titre *Jeune garçon dans la prairie* , 0,320 x 0,415 , anc. Coll. Claretie .
 Dernière localisation connue : collection particulière V... région lyonnaise .

Repr. ci-dessous (photo)

N° 224



N° 225 : **Autre étude , même sujet ..**

Huile sur papier marouflé sur toile. 0,31 x 0,22. Signé *Chintreuil* en bas à gauche . Cadart 81 .

Bibliographie : Cadart de 1874.

Historique : N° 9 du catalogue de l'exposition de 1973 à Bourg-en-Bresse .

Vente le 12 juin 2009 , hôtel Drouot , Ader , n° 82 . Anc. coll. Jean Duroux , Paris .

Vente le 1er décembre 2013 , Barbizon , Patrick Deburaux et assoc. , n° 62 . *Clairière près d'Igny* .

N°20 du catalogue de l'Exposition *Chintreuil* au Musée d'art et d'Histoire de Meudon du 30 mars au 2 juillet 2017 .

Repr. ci-dessous (photo)

N° 225

N° 226 : **Etang de Cernay . .**

Papier marouflé sur toile . 0,25 x 0,34 . Cadart 82 .

Bibliographie : Cadart de 1874. N° pl. Cadart 32. *Liber veritatis folio 30* .

Historique : N° 52 du catalogue de l'exposition de 1874 à l'École des Beaux-Arts à Paris .

N° 20 de la vente de l'atelier Chintreuil en février 1875 à Paris.

Repr. ci-dessous (gravure pl. 32 de Cadart)

N° 226



N° 227 : **Etude dite “ au Léopard “ (Val d'enfer) .**

“ Terrains en savart mamelonnés ; au second plan , bois et prairies ; au fond , coteau boisé ; ciel pluvieux ; nature sauvage et désolée . “

Huile sur toile . 0,21 x 0,42 . Signé *Chintreuil* en bas à gauche . Cadart 83 .

Bibliographie : Cadart de 1874.

Historique : N° 53 du catalogue de l'exposition de 1874 à l'Ecole des Beaux-Arts à Paris .

Don de Camille Carpentier fils en 1893 au Musées nationaux pour le Musée du Louvre . Déposé à la Mairie de Septeuil en 1926 . Affecté au Musée d'Orsay .

N° 10 du catalogue de l'exposition de 1973 à Bourg-en-Bresse .

Localisation : Mairie de Septeuil . Réintégré au Musée d'Orsay en 2017 .

Repr. ci-dessous (photo)

N° 227

N° 228 : **Une Haie fleurie .**

0,325 x 0,440 . Signé à gauche .

Historique : Vente le 15 février 1907 , succession Jean Desbrosses , hôtel Drouot , A. Couturier , n° 26 .

N° 229 : **Sous-bois .**

Toile . 0,49 x 0,72 . Signé à gauche .

Historique : Vente les 10 , 11 12 mars 1891 , Paris , hôtel Drouot , Georges Duchesne , n° 3 , (coll. de M. de Leemans) .

N° 230 : **Lisière de forêt .**

Toile . 0,29 x 0,36 . Signé en bas à droite .

Historique : Vente le 2 avril 1912 , Paris , hôtel Drouot , F. Lair Dubreuil , n° 16 .

N° 231 : **La Côte .**

“ Un chemin escarpé et creusé d'ornières mène sur un plateau ; où deux arbres se détachent en vigueur sur un ciel lumineux et argenté – Terrains amoureux modelés “ .

Huile sur toile . 0,21 x 0,27 . Signé *Chintreuil* en bas à gauche . Cadart 88 .

Bibliographie : Cadart de 1874. N° pl. Cadart 26 . Liber veritatis folio 25 . Compin 1986 , Bailly-Herzberg 2001 , p.78 .

Historique : N° 58 du catalogue de l'exposition de 1874 à l'Ecole des Beaux-Arts à Paris .

N° 10 du catalogue de l'exposition “ *Brumes et Rosées* “ de 2002 à Bourg-en-Bresse et Pont-de-Vaux .

Don de Camille Carpentier en 1893 au Musée du Louvre . Affecté au Musée d'Orsay en 1981 , conservé en celui-ci depuis cette époque ; (R.F. 804) .

Repr. page 73 (gravure pl. 26 de Cadart et photo)

N° 231

N° 232 : **Les Fonds de Massy** .

“ Vue prise des hauteurs de Verrières ; clairière de bois avec chevreuils ; la lune se lève à l’horizon . Appartient à M. C “
0,32 x 0,40 . Cadart 90 .

Bibliographie : Cadart de 1874.

Historique : N° 60 du catalogue de l’exposition de 1874 à l’Ecole des Beaux-Arts à Paris .
Anc. coll. M. C.

N° 233 : **Le Chemin du Val d’Enfer ; gelée blanche et brouillard** .

“ Des arbres abattus , aux troncs couverts de givre , gisent à droite du chemin “ .

0,23 x 0,22 . Cadart 91 .

Bibliographie : Cadart de 1874. N° pl. Cadart 8 . Liber veritatis folio 7 .

Historique : N° 61 du catalogue de l’exposition de 1874 à l’Ecole des Beaux-Arts à Paris .

Repr. ci-dessous . (gravure pl. 8 de Cadart)

N° 233



N° 234 : **La Passerelle dans les prés , à Igny ; effet du matin .**

Huile sur toile . 0,24 x 0,35 . Signé *Chintreuil* en bas à gauche . ca 1853 , Cadart 144 .

Bibliographie : Cadart de 1874. N° pl. Cadart 22 . Liber veritatis folio 21 . Catalogue Sterling n° 340 ? pl. XCI . Compin , 1986 .

Historique : N° 94 du catalogue de l'exposition de 1874 à l'Ecole des Beaux-Arts à Paris .

N° 33 de l'exposition de 1964-1965 « Maîtres français du XIXème de David à Cézanne » à Munich , rep. Pl. III.

N° 11 de l'exposition de 1966 « Delacroix et paysagistes romantiques » au Musée Delacroix à Paris .

N° 9 de l'exposition « Quelques aspects du Paysage français au XIXème siècle » en 1971 à Vannes , Brest . Exposition à Paris en 1972 .

N° 20 du catalogue de l'exposition de 1973 à Bourg-en-Bresse .

N° 9 du catalogue de l'exposition “ *Brumes et Rosées* “ de 2002 à Bourg-en-Bresse et Pont-de-Vaux .

Ancienne collection Carpentier - Don de Camille Carpentier fils au Louvre en 1893 , R.F. 809 .

Conservé au Musée d'Orsay à Paris .

Repr. ci-dessous (gravure pl. 22 de Cadart et photo)

N° 234

N° 235 : **Bords de rivière .**

Toile . 0,36 x 0,65 . Signé en bas à gauche .

Historique : Vente le 2 avril 1912 , Paris , hôtel Drouot , F. Lair Dubreuil , n° 17 .

N° 236 : **Moutons sur une route .**

Toile . 0,33 x 0,47 .

Historique : Vente les 20 et 21 janvier 1904 , Paris , hôtel Drouot , Lair Dubreuil , n° 5 , (suite décès de Mme R...) .

N° 237 : **Rivière dans les prés .**

Huile sur papier marouflé sur toile . 0,405 x 0,325 . Signé *Chintreuil* en bas à gauche .

Historique : Ventes : le 14 juillet 1997 , Bayeux, R. Bailleul , n° 52 - le 7 juin 1998 , Barbizon , F. Péron-G.Champin , n° 176 - le 6 novembre 2008 , Paris , hôtel Drouot , Chochon-Barré & Allardi , sous le titre *Paysanne au bord d'un ruisseau au crépuscule* , n° 246 (œuvre non exposée , retirée de la Vente)
- le 7 juin 2015 , Barbizon , Art Richelieu , n° 53 , sous le titre *Ruisseau dans les prés* .

Commentaire : Ce tableau rentoilé comporte au dos , sur la toile et sur le renfort central du châssis le cachet de la Galerie *Berne-Bellecour* à Paris qui rappelleons-le , organisa une Exposition d'œuvres de Chintreuil en décembre 1897 . N°17 du catalogue de l'Exposition *Chintreuil* au Musée d'art et d'Histoire de Meudon du 30 mars au 2 juillet. 2017

Repr. ci-dessous (photo)

N° 237



N° 238 : **Les Rogations à Igny** .

“ Une procession parait à l’extrémité de la rue du village ; grand mur à droite au-dessus duquel on aperçoit le clocher et le coteau d’Igny dans la brume ; ciel pluvieux – 1853 “ .

Huile sur toile . 0,27 x 0,40 . Signé et daté *Chintreuil* , 1853 , en bas à gauche . Cadart 92 .

Bibliographie : Cadart de 1874. N° pl. Cadart 14 . Liber veritatis folio 14 .

Historique : N° 62 du catalogue de l’exposition de 1874 à l’Ecole des Beaux-Arts à Paris .

N° 22 de la vente de l’atelier *Chintreuil* en février 1875 à Paris.

Bourg-en-Bresse , 1954 , Centenaire du Musée de l’Ain , n° 25 .

1964 – Pont-de-Vaux , Rétrospective *Chintreuil* .

1969 – Jouy-en-Josas , “ Paysages de la Vallée de la Bièvre “

N° 14 du catalogue de l’exposition de 1973 à Bourg-en-Bresse .

N° 15 du catalogue de l’exposition “ *Brumes et Rosées* “ de 2002 à Bourg-en-Bresse et Pont-de-Vaux.
Ancienne collection Carpentier - Don de Camille Carpentier fils au Louvre en 1893 , R.F. 806 - dépôt
du Louvre au Musée de Brou à Bourg-en-Bresse en 1928 . Inv. 929.72 .

Repr. ci-dessous . (gravure pl. 14 de Cadart et photo)

N° 238

N° 239 : **Bouquet de jeunes chênes** .

0,30 x 0,39 . Cadart 93 .

Bibliographie : Cadart de 1874.

Historique : N° 63 du catalogue de l’exposition de 1874 à l’Ecole des Beaux-Arts à Paris .

Vente le 9 fév. 1905 , hôtel Drouot , coll. Desbrosses , n° 45 . Probabl. anc. coll. Berly .

Probablement le lot 355 de la Vente Artcurial , Paris Champs Elysées du 22 février 2022 sous le titre

Vue des environs de Suresnes , huile sur papier marouflé sur carton , 0,30 x 0,38 , sbg , que nous représentons .

Repr. page 78 (photo)

N° 240 : **Troupeau sur un chemin gazonné (Igny)** . “ Appartient à M. J. Claye “ .

0,46 x 0,32 . Cadart 94 .

Bibliographie : Cadart de 1874.

Historique : Anc. coll. Jules Claye .

N° 241 : **Le Chemin vert** ; étude pour le tableau précédent .

0,40 x 0,27 . Cadart 95 .

Bibliographie : Cadart de 1874. N° pl. Cadart 8 . Liber veritatis folio 7 .

Historique : N° 64 du catalogue de l'exposition de 1874 à l'Ecole des Beaux-Arts à Paris .

Anc. coll. Carpentier . Dernière localisation connue : Paris , coll. particulière .

Repr. ci-dessous . (gravure pl. 8 de Cadart)

N° 239



N° 241



N° 242 : **Prairie coupée de rideaux de peupliers ; Vauhalland** .

Huile sur papier marouflé sur toile . 0,19 x 0,35 (ou 0,285 x 0,32 comme indiqué dans le catalogue de l' expo. 1973 à Bourg-en-Bresse) Signé *Chintreuil* en bas à gauche . Cadart 96 .

Bibliographie : Cadart de 1874. N° pl. Cadart 14 . Liber veritatis folio 14 .

Les Pré-Impressionnistes de Georges Pillement , page 136 , planche 134 .

Historique : Peut-être le N° 70 de l'Exposition à la Bibliothèque de Nantes le 18 août 1854 , sous le titre

La Prairie (sans connaissance du dimensionnel ou d'autres précisions) ... ? *

N° 65 du catalogue de l'exposition de 1874 à l'Ecole des Beaux-Arts à Paris .

N° 23 de la vente de l'atelier Chintreuil en février 1875 à Paris.

N° 15 du catalogue de l'exposition de 1973 à Bourg-en-Bresse .

Vente le 14 décembre 2001 , hôtel Drouot ,Piasa , n° 70 . Dernière local. connue : New York ; coll. Yates .

Commentaire : * Rapprochement provisoire , afin de ne pas créer de poste supplémentaire ; à revoir ultérieurement .

Repr. ci-dessous (gravure pl. 14 de Cadart et photo)

N° 242



N° 243 : **Lever de lune ; Le Bruly** .

0,23 x 0,22 . Cadart 97 .

Bibliographie : Cadart de 1874. N° pl. Cadart 16 . Liber veritatis folio 13 .

Historique : N° 66 du catalogue de l'exposition de 1874 à l'Ecole des Beaux-Arts à Paris .

Repr. ci-dessous . (gravure pl. 16 de Cadart

N° 243

N° 244 : **Le Rû** .

“ Il est presque à sec , mais le bouquet d'arbres sous lequel il s'est fait un passage le conserve frais et verdoyant.
Belle étude , d'une coloration blonde et suave . “

Huile sur papier marouflé sur toile . 0,42 x 0,34 . Signé *Chintreuil* en bas à droite . Cadart 98 .

Bibliographie : Cadart de 1874. N° pl. Cadart 19. Liber veritatis folio 18 .

Historique : N° 67 du catalogue de l'exposition de 1874 à l'Ecole des Beaux-Arts à Paris .

N° 24 de la vente de l'atelier Chintreuil en février 1875 à Paris. Vente du 18 déc. 2002 , Ferri scp , n°43 .

Provenance : A. Bourgoïn ou M. Bédoin , héritières de Jean Desbrosses ; probablement Henry Rouart ;

Alexis Rouart , puis Paul Rouart , son fils ; Agathe Rouart-Valéry . Renseignements relevés dans le

catalogue de l'exposition- vente du 26 nov. 2003 au 23 déc. 2003 , » Le XIXème siècle « , Galerie

Talabardon & Gautier à Paris , n° 20 . Jill New House Gallery , New York en 2010 sous le titre *Le Rû à Igny* .

Vente le 20 juin 2018 , Paris , Christie's , n°66 .

Dernière localisation connue : collection particulière V... région lyonnaise .

Repr. ci-dessous (gravure pl. 19 de Cadart et photo)

N° 244



N° 245 : **Le Val d'Enfer** .

Panneau . 0,12 x 0,34 . Cadart 99 .

Bibliographie : Cadart de 1874.

Historique : N° 68 du catalogue de l'exposition de 1874 à l'Ecole des Beaux-Arts à Paris .

N° 246 : **La Ferme et les prés du Val d'Enfer** .

“ Sur les coteaux violacés du fond s'enlèvent , en note claire , les files de peupliers jaunis qui avoisinent la ferme ; jour triste de novembre ; ciel nébuleux ; temps de pluie . “

0,20 x 0,42 . Cadart 100 .

Bibliographie : Cadart de 1874. N° pl. Cadart 4 . Liber veritatis recto folio 8 .

Historique : N° 69 du catalogue de l'exposition de 1874 à l'Ecole des Beaux-Arts à Paris .

N° 25 de la vente de l'atelier Chintreuil les 4 et 5 février 1875 à l'hôtel Drouot ; acquisition probablement lors de cette Vente par Frédéric Henriet . Ce tableau est resté ensuite dans la famille jusqu'à la seconde guerre mondiale pendant laquelle il a disparu , probablement volé .

Repr. ci-dessous . (gravure pl. 4 de Cadart et vignette du Liber veritatis recto folio 8)

N° 246

Gravure de Cadart

N° 247 : **Bouquet de peupliers au bord d'un pré ; effet d'automne** .

0,22 x 0,42 (inversion probable des dimensions) . Cadart 101 .

Bibliographie : Cadart de 1874. N° pl. Cadart 16 . Liber veritatis folio 16 .

Historique : N° 26 de la vente de l'atelier Chintreuil en février 1875 à Paris.

Repr. ci-dessous (gravure pl. 16 de Cadart)

N° 247



- N° 248 : **Chemin sablonneux dans un bois ; à droite , bouleaux et bruyères .**
 0,35 x 0,26 . Cadart 102 .
 Bibliographie : Cadart de 1874. N° pl. Cadart 8 . Liber veritatis folio 8 .

Repr. ci-dessous . (gravure pl. 8 de Cadart)

N° 248



- N° 249 : **Chemin dans les bois de Verrières .**
 Huile sur papier marouflé sur toile . 0,16 x 0,24 . Cadart 103 .
 Signé *Chintreuil* en bas à droite .
 Bibliographie : Cadart de 1874. N° pl. Cadart 25 . Liber veritatis folio 23 .
 Historique : En vente en mars 2005 à la Galerie Bruyer , Le Louvre des Antiquaires , Paris .

Repr. ci-dessous (gravure pl. 25 de Cadart et photo)

N° 249



- N° 250 : [**Temps orageux , ciel noir et nuageux ; dans la plaine , un arbre isolé à gauche , à droite un bosquet avec chemin ...**]
 Historique : Œuvre non identifiée . Vignette non numérotée planche 25 de Cadart .
 Commentaire : on reconnaît toutefois le site du chemin dans les bois de Verrières traité également dans les œuvres des N° 249 et N° 251 .

Repr. page 81 (gravure pl. 25 de Cadart)

N° 250

N° 251 : **Daims sur un chemin dans les bois de Verrières .**Huile sur toile . 0,22 x 0,29 . Signé *Chintreuil* en bas à droite .

Historique : Ventes , le 11 février 2008 , Hôtel Drouot , Lombrail -Teuquam , n° 173 ; le 1er juin 2008 , Barbizon , Deburaux , n° 124 (0,22 x 0,27) . Anc. Coll. Galerie Amalthée Mr et Mme Letailleur .

Commentaire : A rapprocher des Nos 249 et 250 du catalogue , même site .

Repr. ci-dessous (photo)

N° 251

N° 252 : **Pluie du matin .**

0,23 x 0,15 . Cadart 104 .

Bibliographie : Cadart de 1874. N° pl. Cadart 7 . Liber veritatis folio 6 .

Historique : N° 71 du catalogue de l'exposition de 1874 à l'Ecole des Beaux-Arts à Paris .

Repr. ci-dessous . (gravure pl. 7 de Cadart)

N° 252



N° 253 : **Sur souche de chênes .**

0,24 x 0,16 . Cadart 105 .

Bibliographie : Cadart de 1874.

Historique : N° 72 du catalogue de l'exposition de 1874 à l'Ecole des Beaux-Arts à Paris .

Vente le 9 fév. 1905 , hôtel Drouot , coll. Desbrosses , n° 40 . Possible n°6 de la vente , succession Jean Desbrosses , du 15 février 1907 à l'hôtel Drouot à Paris , A. Couturier . Vente le 4 décembre 2019 , Paris , hôtel Drouot , Thierry de Maigret , n° 157 avec au dos sur le châssis , cachet en cire rouge de la Collection d'Alexis Rouart (fils d'Henri Rouart) que nous représentons .

Repr. ci-dessous (photo)

N° 253



N° 254

N° 254 : **Souche de chataignier dépouillé de ses feuilles .**

0,16 x 0,24 . Cadart 106 .

Bibliographie : Cadart de 1874.

Historique : Vente le 9 fév. 1905 , hôtel Drouot , coll. Desbrosses , n° 51

Peut-être , Vente succ. Jean Desbrosses du 15 février 1907 à l'hôtel Drouot à Paris , A. Couturier , n° 7 ?
et Vente du 29 juin 2013 , Pau , Gestas-Carrère , n° 188 que nous représentons (Huile sur toile , *Sous-bois* ,
0,16 x 0,24 , Signé en bas à gauche)

Repr. ci-dessus (photo)

N° 255 : **Le Ruisseau des Rigoles , à Igny .**

“ Un ruisseau aux transparences de cristal coule paisiblement au milieu d'un bois ombreux et touffu ; sensation de fraîcheur délicieuse . Appartient à M. C. “ .

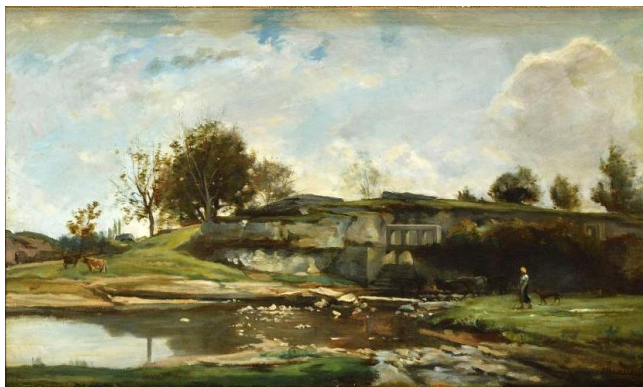
0,32 x 0,22 . Cadart 107 .

Bibliographie : Cadart de 1874. N° pl. Cadart 28 . Liber veritatis folio 25 .

Historique : N° 73 du catalogue de l'exposition de 1874 à l'Ecole des Beaux-Arts à Paris . Anc. coll. M. C.

Repr. ci-dessous . (gravure pl. 28 de Cadart)

N° 257



N° 255



N° 256 : **Les Bruyères** .

“ Au milieu d’un taillis de chênes , une clairière tapissée de bruyères roses , de fougères , d’herbes sèches , offre une retraite pleine de sécurité aux daims et aux chevreuils . La lumière vive et diffuse du milieu du jour égaie la feuillée . Le soleil est haut , les ombres sont courtes . Le peintre a parcouru toute la gamme du vert , depuis les tons les plus doux jusqu’aux plus intenses ; et – qualité rare chez les paysagistes qui osent le vert , - ce tableau , peint depuis plus de vingt ans , a conservé toute la fraîcheur et la limpidité du premier jour . Il donne raison à la sobre et judicieuse palette du peintre , et répond en même temps , par son fini , aux détracteurs qui ont longtemps accusé Chintreuil de ne pas exécuter . Salon de 1853 et Exposition universelle de 1867 . Appartient à M. Carpentier . “

0,61 x 0,82 . Signé *Chintreuil* en bas à droite . Cadart 108 .

Bibliographie : Cadart de 1874. N° pl. Cadart 10 . Liber veritatis folio 10 .

Historique : Salon de 1853 et Exposition universelle de 1867 .

N° 74 du catalogue de l’exposition de 1874 à l’Ecole des Beaux-Arts à Paris

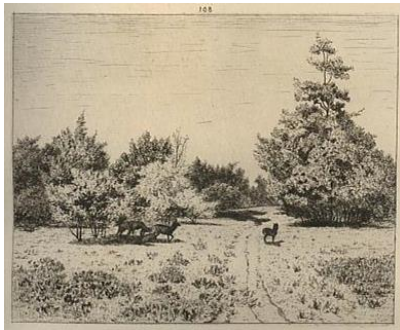
N° 4 du catalogue de l’Exposition Chintreuil à la Galerie Berne-Bellecour à Paris en décembre 1897 , page 8 , Collection M. Carpentier .

Expo. : « Millet , Corot , Courbet et l’école de Barbizon » , octobre 1976 – mars 1977 , Tokyo et Japon , n° 55 du catalogue sous le titre de “ Chevreuils dans une clairière “ . Coll. de M. Ita (Japon)

Anc. coll. : Carpentier , Ita .

Repr. ci-dessous (gravure pl. 10 de Cadart et photo)

N° 256

N° 257 : **L’Ecluse d’Optevoz** .

Huile sur toile . 0,38 x 0,81 . Signé en bas à droite .

Historique : Vente le 27 novembre 2022 , Fontainebleau , Osenat , N° 76 .

Commentaire : Site peint également par d’autres artistes tels que C.F.Daubigny , Courbet...dans les années 1850 .

Repr. page 82 (photo)

N° 258 : **Paysage** .

Signé et daté 1854 .

Historique : Collection Bernard Lévy .

“ La Collection Bernard Lévy comporte un Chintreuil signé et daté de 1854 “ - L’œuvre gravée de Boudin , Corot , Daubigny , Dupré , Michel Melot 1980 , Flammarion , page 24 .

N° 259 : **Novembre** .

“ Salon de 1853 . Appartient à M. Michel Poizat . “

Huile sur toile . 0,90 x 0,75 . Signé *Chintreuil* en bas à gauche . Cadart 109 .

Bibliographie : Cadart de 1874.

Historique : Salon de 1853 .

N° 16 du catalogue de l'exposition de 1973 à Bourg-en-Bresse .

N° 53 du catalogue de l'exposition “ *Brumes et Rosées* “ de 2002 à Bourg-en-Bresse et Pont-de-Vaux.

Anc. coll. Michel Poizat , Député de l'Ain , bienfaiteur de la ville de Pont-de-Vaux.

Repr. ci-dessous (photo)

N° 259



N° 260

N° 260 : **Novembre** .

Huile sur toile. 0,405 x 0,302 . Signé en bas à gauche . (ca 1852/ 53)

Historique : Ventes : le 9 juin 2008 , hôtel Drouot , Mathias – Baron Ribeyre & ass. , n° 38 ; le 15 octobre 2018 , Paris , hôtel Drouot , Farrando , n° 340 , *Vaches au bord du chemin* , 0,39 x 0,31 .

Commentaire : Cette œuvre est une étude préparatoire pour le tableau présenté au Salon de 1853 , décrit et représenté au N° 259 de notre catalogue .

Repr. page ci-dessus (photo)

N° 261 : **Jeune garçon debout se désaltérant** , étude . (ca 1850)

Huile sur toile . 0,200 x 0,155 . Signé en bas à gauche .

Historique : Vente le 12 mars 2021 , Paris , hôtel Drouot , Binoche et Giquello , n° 20 .

Commentaire : Toile découpée et intégrée dans un recueil manuscrit parmi d'autres peintures , dessins , documents et lettres . Ce recueil composé par Léo Larguier (1878-1950) , poète , nouvelliste et critique littéraire est intitulé *L'Après midi chez l'antiquaire ou le manuel de l'amateur pauvre* , ca 1921 .

Scène de cette petite étude reprise par Chintreuil dans son tableau du N° 277 de notre Catalogue

Repr. page 86 (photo)

N° 262 : **Soir d'automne** .

“ Chintreuil appelait ce tableau : « Le Crépuscule à la toile d'araignée » , parce que Th. Gautier , dans son compte rendu du salon , avait comparé à une toile d'araignée le délicat réseau de branchages que dessinaient les arbres effeuillés sur les lueurs roses du ciel . Salon de 1853 . Gravé à l'eau-forte par M. Lehnert . Appartient à M. Luquet . “

Huile sur toile . 0,46 x 0,55 . Signé *Chintreuil* en bas à droite . Cadart 110 .

Bibliographie : Cadart de 1874.

Historique : Salon de 1853 .

N° 75 du catalogue de l'exposition de 1874 à l'Ecole des Beaux-Arts à Paris .

N° 27 de la vente de l'atelier Chintreuil en février 1875 à Paris.

N° 27 du catalogue de l'Exposition Chintreuil à la Galerie Berne-Bellecour à Paris en décembre 1897 , page 12 , Collection M. Jacquin sous le titre *Soir d'automne (dit le Crépuscule à la toile d'araignée)* .

Vente du vendredi 30 juin 1939 , hôtel Drouot (Succession de Madame Jacquin) , R.-G. Boisgirard , n° 16 .

Ventes : 11 octobre 2003 , Nîmes , Champion / Kusel , n° 290 ; 6 juin 2004 , Fontainebleau , Osenat , n° 139 .

Anc. coll. : Luquet , Jacquin . Localisation actuelle : Région parisienne , coll. particulière (M.L.)

N°29 du catalogue de l'Exposition *Chintreuil* au Musée d'art et d'Histoire de Meudon du 30 mars au 2 juillet 2017.

Repr. ci-dessous (photo et gravure par Lehnert)

N° 262

N° 263 : **Paysage du matin** .

Huile sur panneau . 0,292 x 0,388 . Signé en bas vers la gauche . exécuté vers 1850 .

Historique : Vente le 23 octobre 1990 , Nice . Ch. Japhet et St. Japhet .

Exposition « Barbizon et l'Ecole de la Nature » , Galerie Brame-Lorenceanu , Paris , du 7 au 30 octobre 1992 , et Agnew's Gallery , Londres , du 18 novembre au 18 décembre 1992 avec la collaboration de Artemis Group . Coll. particulière , France . Dernière localisation connue , Londres , Agnew's and Artemis Gallery .

Commentaire : Il est agréable de constater que l'éditeur musical anglais , Hyperion Records Ltd , London , a choisi ce tableau pour illustrer la pochette de son Compac Disc des Symphonies Nos 1 & 2 du compositeur français Albéric Magnard ; ce bon goût mérite à mon sens d'être salué .

Repr. page 86 (photo)

N° 261



N° 263



N° 264 : **Etude pour le tableau précédent** . (dans le Catalogue Cadart , soit le N° 262 du nôtre , *Soir d'automne*)
 0,38 x 0,32 . Cadart 111 .
 Bibliographie : Cadart de 1874.
 Historique : Anc. coll. Legouvé .

N° 265 : **Côte de Vauholland ; brouillard et soleil matinal** .
 “ Appartient à M. Broc “ .
 0,35 x 0,25 . Cadart 112 .
 Bibliographie : Cadart de 1874.
 Historique : Anc. coll. Broc . Peut-être le tableau en Vente sur ebay en 2022 , Antiquités à 68500 Guebwiller ,
 Huile sur toile , 0,345 x 0,230 , Signé en bas à droite et que nous représentons ??

Repr. page 89 (photo)

N° 266 : **Soir d'automne** .
 “ Appartient à M. Broc “ .
 0,24 x 0,16 . Cadart 113 .
 Bibliographie : Cadart de 1874
 Historique : Anc. coll. Broc .

N° 267 : **Feuilles d'automne** .
 “ Deux rangées de peupliers à demi dépouillés s'élançant le long d'un chemin jonché de feuilles mortes . “
 0,24 x 0,16 . Cadart 116 .
 Bibliographie : Cadart de 1874 .
 Historique : N° 78 du catalogue de l'exposition de 1874 à l'Ecole des Beaux-Arts à Paris .
 Anc. coll. Carpentier ? . Localisation actuelle : Paris , coll. particulière ?

N° 268 : **Clairière dans les bois d'Igny** .

“ Terrain semé de bruyères fleuries ; à droite un arbre ébranché près duquel un pâtre garde des chèvres ; effet de brouillard très fin . Appartient à M. Edmond Texier “ .

0,40 x 0,32 . Cadart 117 .

Bibliographie : Cadart de 1874. N° pl. Cadart 22 . Liber veritatis folio 21 .

Historique : N° 79 du catalogue de l'exposition de 1874 à l'Ecole des Beaux-Arts à Paris .

Anc. coll. Texier .

Repr. ci-dessous (gravure pl. 22 de Cadart)

N° 269



N° 268

N° 269 : **Les Fonds d'Igny , au printemps ; coupe de bois** .

“ Appartient à M. Luquet “ .

0,64 x 0,81 . Cadart 118 .

Bibliographie : Cadart de 1874.

Historique : N° 80 du catalogue de l'exposition de 1874 à l'Ecole des Beaux-Arts à Paris .

N° 28 de la vente de l'atelier Chintreuil en février 1875 à Paris . Vente du 20 avril 1875 , Coll. Hoschedé , Hôtel Drouot , Charles Pillot , n° 5 , (gravure de Léopold Desbrosses) .

Anc. coll. : Luquet , Hoschedé .

Repr. ci-dessus (gravure par Léopold Desbrosses)

N° 270 : **Vue prise dans la vallée d'Yères près de Brunoy** .

Historique : N° 62 de l'Exposition au Musée de Chalon-sur-Saône le 18 juin 1854 .

N° 271 : **Le Chemin des Bruyères ;**

“ chêne et lisière de bois au bord d'un pré ; soir d'automne ; ciel gris avec un filet d'or à l'horizon (Igny) . Appartient à M. Mareschal “ .

0,24 x 0,16 . Cadart 119 .

Bibliographie : Cadart de 1874.

Historique : N° 81 du catalogue de l'exposition de 1874 à l'Ecole des Beaux-Arts à Paris .

Anc. coll. Mareschal .

N° 272 : **L'Arbre dépouillé . Sortie du Bois d'Igny ; bourrées et fagots à droite .**

“ Appartient à M. Mareschal “.

0,24 x 0,16 . Cadart 120 .

Bibliographie : Cadart de 1874.

Historique : N° 82 du catalogue de l'exposition de 1874 à l'Ecole des Beaux-Arts à Paris .
Anc. coll. Mareschal .

N° 273 : **Les Fonds d'Igny vus du plateau de Favreuse ; effet du matin ;**

“ à gauche un jeune pâtre adossé contre un arbre “

0,38 x 0,40 . Cadart 121 .

Bibliographie : Cadart de 1874.

Historique : N° 83 du catalogue de l'exposition de 1874 à l'Ecole des Beaux-Arts à Paris .
N° 29 de la vente de l'atelier Chintreuil en février 1875 à Paris.

N° 274 : **Carrière dans les bois d'Igny ; étude .**

0,41 x 0,32 Cadart 122 .

Bibliographie : Cadart de 1874.

Historique : Vente le 9 fév. 1905 , hôtel Drouot , coll. Desbrosses , n° 50 . Probabl. anc. coll. Mme Berne-Bellecour .
Probablement l'œuvre chez *Age d'or Antiquités* à Lille en juin 2023 , huile sur bois , 0,32 x 0,41 que nous reproduisons et dont le dos présente des traces rouges , peut-être d'un ancien cachet de cire .

Repr. page 91 (photo)

N° 275 : **Vaches au pré ; Igny ;**

“ très fine étude d'après nature . Appartient à Mme Desbrochers “ .

Huile sur toile . 0,20 x 0,32 . Signé *Chintreuil* en bas à gauche . Cadart 123 .

Bibliographie : Cadart de 1874. N° pl. Cadart 25 . *Liber veritatis folio 22* .

Louvre : Catalogue Sterling , n° 341 .

Historique : N° 84 du catalogue de l'exposition de 1874 à l'Ecole des Beaux-Arts à Paris .

N° 17 du catalogue de l'exposition de 1973 à Bourg-en-Bresse .

Anc. coll. Desbrochers . Legs de Mme Georges Gautier , née Mathilde Desbrochers au Musée du Louvre

en 1919 , abandon de l'usufruit en 1926 . Affecté au Musée d'Orsay en 1981 .

Expositions : - Naissance de l'impressionnisme - Bordeaux , 1974 ; - Francis Ponge - , Paris , 1977 ;

Zurück zur Natur - Brème , Allemagne , 1977 ; - Paysages et paysans , la vie rurale en France au XIX ème

Siècle - , Pékin , 1978 . Conservé au Musée d'Orsay à Paris , R.F. 2564 .

Repr. ci-dessous (gravure pl. 25 de Cadart et photo)

N° 275



N° 276 : **Bord de rivière ; soleil et brouillard matinal** . .

0,25 x 0,38 Cadart 124

Dans le catalogue publié sur internet en 2003, un rapprochement est fait de cette œuvre avec “ brumes matinales “ 0,255 x 0,312, n°87 du catalogue de l'exposition 1973 à Bourg-en-Bresse ; cette dernière n'apparaît par contre de façon précise dans le catalogue de l'expo. 2002 (n° 32 ?) . Nous suivons ce choix qui apparaît judicieux .

Il s'agit d'une huile sur toile . Signé *Chintreuil* en bas à gauche .

Bibliographie : Cadart de 1874. Catalogue des Peintures, 1962, p.33, n° 92 .

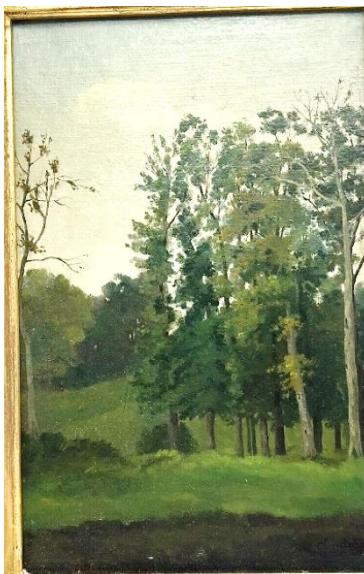
Historique : N° 87 du catalogue de l'exposition de 1973 à Bourg-en-Bresse ? - dans lequel il n'est pas mentionné qu'il correspondait au n° 124 de Cadart - ?

N° 32 du catalogue de l'exposition “ *Brumes et Rosées* “ de 2002 à Bourg-en-Bresse et Pont-de-Vaux ?? . Anc. coll. Leneveux ; Don de F. Hindley Smith en 1939 à l' Ashmolean Museum , Oxford (WA1940.1.27) .

Localisation actuelle dans ce musée .

Reproduit ci-dessous (photo)

N° 265 ?



N° 276

N° 277 : **La Campagne , le matin** .

“ Des arbres sur une lisière de bois forment une sorte d'arcade naturelle sous laquelle on aperçoit les Fonds d'Igny dans la lumière naquée du matin ; en premier plan , terrains de meulière , couverts de ronces et de bruyères ; un petit pâtre , debout , boit près d'un groupe de deux figures assises .

Cette composition , avec son évidente recherche du style , nous parait celle des œuvres de Chintreuil qui rappelle le plus directement Corot . C'est comme l'inévitable tribut d'imitation que tout élève paye à son maître . Mais si Chintreuil vénéra , admira constamment Corot , il sut se faire auprès de lui une place indépendante , et c'est bien à tort , selon nous , qu'on l'a quelquefois accusé de l'avoir pastiché . Exposition universelle de 1855 . Appartient à Mme Charras . “

Huile sur toile . 1,30 x 0,80 . Signé *Chintreuil* à droite . Cadart 125 .

Bibliographie : Cadart de 1874. N° pl. Cadart 27 . Liber veritatis folio 26 .

Article de Frédéric Henriet dans « LE MONDE ILLUSTRÉ » en 1874 , préalablement à l'exposition à l'Ecole des Beaux-Arts ; tableau reproduit en gravure accompagnant l'article. (dessin de M. Duvivier , gravé par F. Méaulle) .

Historique : Exposition Universelle de 1855 au Palais des Beaux-Arts à Paris , n° 2733 . Anc. coll. M. Stanislas Baron .

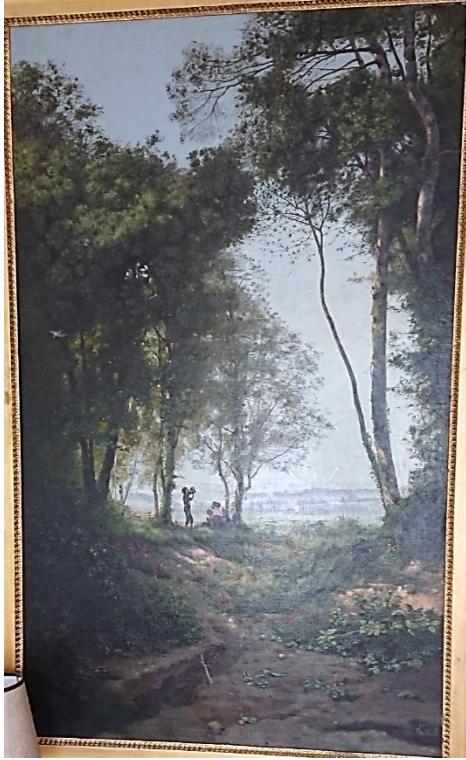
Vente le 23 mars 1874 , hôtel Drouot , Charles Pillet , Coll . Stanislas Baron , n° 5 – achat de Mme Charras .

N° 229 bis du catalogue de l'exposition de 1874 à l'Ecole des Beaux-Arts à Paris .

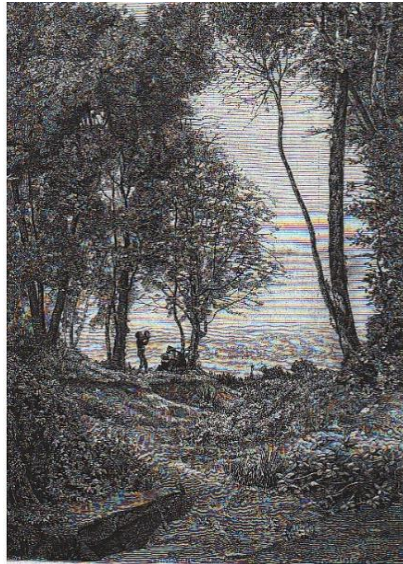
Exposition centennale de l'Art français 1889 , n° 137 . Vente Mme Charras du 2 avril 1917 , Galerie Georges Petit , n° 20 . Vente le 24 mars 1988 , hôtel Drouot . Localisation en 2019 , Lyon , Coll. particulière .

N° 277

Photo



Grav. Le Monde illustré



Grav. Pl. 27 Cadart

N° 278 : **La Rigole aux chardons ; Igny .**

0,32 x 0,69 . Cadart 126 .

Bibliographie : Cadart de 1874.

Historique : N° 85 du catalogue de l'exposition de 1874 à l'Ecole des Beaux-Arts à Paris . Probablement Ventes , du 26 au 30 juin 1962 , Luzern , Galerie Fischer , n°1602 , *Paysage d'été avec bouquet d'arbres et paysannes à la moisson* , Huile sur bois , 0,33 x 0,69 , Signé en bas à droite - et du 25 juin 2015 , Zurich , Koller Auctions , n° 6540 , *Paysage d'été avec un champ* , Huile sur panneau , 0,325 x 0,690 , Signé en bas à droite , que nous représentons .

Repr. ci-dessous (photo)

N° 278



N° 279 : **La Sortie du bois des Rigoles ; automne .**

“ A travers les feuilles roussies et les branches entrecroisées de jeunes arbres formant berceau , l’œil découvre les prés et les coteaux de Vauholland baignés d’une lumière chaude et ambrée “ .

0,34 x 0,27 . Cadart 127 .

Bibliographie : Cadart de 1874. N° pl. Cadart 10 . Liber veritatis folio 10 .

Historique : N° 86 du catalogue de l’exposition de 1874 à l’Ecole des Beaux-Arts à Paris .

Repr. ci-dessous . (gravure pl. 10 de Cadart)

N° 274



N° 279

N° 280 : **La Prairie de Vauholland .**

“ Appartient à M. Champfleury “ . Tableau appelé aussi par la suite , « Le pré fleuri » .

Huile sur toile . 0,35 x 0,52 . Signé *Chintreuil* en bas à droite . Cadart 128 .

Bibliographie : Cadart de 1874.

Historique : N° 80 du catalogue de l’exposition de 1873 à Bourg-en-Bresse .

Vente le 21 novembre 1971 , hôtel Rameau , Versailles , n° 31 . Coll. Van Kempen , Courgenay .

Probablement , vente le 21 février 1975 , hôtel Drouot , Ader-Picard-Tajan , n° 110 , sous l’appellation , « Champ fleuri » , papier marouflé sur toile et l’observation : “ portant une signature rapportée “ .

Localisation actuelle : Musée Chintreuil à Pont-de-Vaux .

Repr. ci-dessous (photo)

N° 280



N° 281 : **Vers le Soir** .

“ Un sentier descend à travers champs dans un petit vallon planté de pommiers que gagne déjà l'ombre du soir . Ciel gris et couvert avec une bande lumineuse à l'horizon . Cette étude d'un sentiment si expressif et si doux faisait l'admiration d'Eugène Delacroix ; car bien que son tempérament de peintre , sa poétique et son idéal fussent absolument différents , -peut-être même à cause de cela , -Delacroix appréciait particulièrement Chintreuil , chez qui il reconnaissait une réelle originalité . Appartient à M Ehrler . “

0,32 x 0,46 . Cadart 129 .

Bibliographie : Cadart de 1874. N° pl. Cadart 4 . Liber veritatis folio 3 . *L'Esthétique du Paysage* par Fr. Paulhan , Paris , Librairie Félix Alcan , 1913 , p 127 - 128 - 131.

Historique : N° 87 du catalogue de l'exposition de 1874 à l'Ecole des Beaux-Arts à Paris .

Probablement le n° 4 de la vente du 6 février 1909 , hôtel Drouot , Lair-Dubreuil , sous le titre *Le Chemin dans la vallée , huile sur toile* , 0,32 x 0,46 , Signé en bas à droite ... ?

Anc. coll. Ehrler .

Repr. ci-dessous (gravure pl. 4 de Cadart et photo)

N° 281

N° 282 : **La Ferme de Commonvilliers** .

0,22 x 0,28 . Cadart 130 .

Bibliographie : Cadart de 1874.

Historique : N° 88 du catalogue de l'exposition de 1874 à l'Ecole des Beaux-Arts à Paris . Peut-être le n°10 de la Vente du 30 mai 2011 , Neuilly-sur-Seine , Claude Aguttes , huile sur toile marouflée sur panneau , signée en bas à droite intitulée *Petite maison de campagne* et aussi *Maison en Italie* , aux dimensions quasiment identiques, que nous reproduisons .

Repr. ci-dessous (tableau de la vente Aguttes 2011)

N° 282



N° 283 : **Le Chemin de la ferme de Commonvilliers .**

0,23 x 0,35 . Cadart 131 .

Bibliographie : Cadart de 1874. N° pl. Cadart 13 . Liber veritatis folio 11 .

Historique : N° 30 de la vente de l'atelier Chintreuil en février 1875 à Paris.

Repr. ci-dessous (gravure pl. 13 de Cadart)

N° 283

N° 284 : **Le Pont des Rigoles .**

0,25 x 0,41 . Cadart 132 .

Bibliographie : Cadart de 1874.

Historique : N° 89 du catalogue de l'exposition de 1874 à l'École des Beaux-Arts à Paris .

N° 31 de la vente de l'atelier Chintreuil en février 1875 à Paris.

N° 285 : **La Mare de Viltain ; ciel bleu .**

0,49 x 0,60 . Cadart 133 .

Bibliographie : Cadart de 1874.

Historique : N° 5 du catalogue de l'Exposition Chintreuil à la Galerie Berne-Bellecour à Paris en décembre 1897 ,
page 8 , Collection M. Carpentier .

Anc Coll. Carpentier .

N° 286 : **Rideau de peupliers dans les prés à Igny ; vaches au pâturage ; matin d'automne avec soleil .**

“ Appartient à M. Ducasse .”

0,35 x 0,72 . Cadart 134 .

Bibliographie : Cadart de 1874.

Historique : N° 90 du catalogue de l'exposition de 1874 à l'École des Beaux-Arts à Paris .

N° 141 de la vente de l'atelier Chintreuil en février 1875 à Paris. N° 15 probabl. du catalogue de l'exposition ,
à la Galeries Durand-Ruel , du 15 juillet au 1er octobre 1878 .Commentaire : Le Musée de Dijon possède une gravure de cette œuvre , eau-forte de Taiée imprimée par Cadart,
acquise par legs provenance collection Joliet Albert ; n° inv. J 975-2 .

Anc. coll. Ducasse .

Repr. page 94 (gravure de Taiée)

N° 286

N° 287 : **Même sujet ; étude du tableau précédent .**

“ Prairie d’un vert tendre et velouté , entourée d’une ceinture de peupliers . Les dernières feuilles se détachent des arbres et miroitent en l’air avant de joncher le pré ; ciel bleu , et doux soleil de l’été de la Saint-Martin “ .

0,35 x 0,72 . . Cadart 135 .

Bibliographie : Cadart de 1874. N° pl. Cadart 14 . Liber veritatis folio 7 .

Historique : N° 32 de la vente de l’atelier Chintreuil en février 1875 à Paris .

Probablement le n° 10 de la vente du 22 mai 1917 , hôtel Drouot , Henri Gabriel , coll. de M. R. . , sous le titre *Prairie entourée de bois* , 0,36 x 0,72 , Signé à gauche .

Repr. ci-dessous . (gravure pl. 14 de Cadart)

N° 287



N° 288 : **Sentier dans le bois dit « Le Bruly » .**

“ Jeunes pousses après le recépage ; çà et là quelques maigres baliveaux ; une femme , au moment de charger un fagot de bois mort , regarde un émouchet qui tournoie dans le ciel bleu . Envoyé au Salon de 1874 , en vertu de l'article 3 du règlement aux termes duquel peuvent être présentés les ouvrages d'un artiste décédé , quand le décès est postérieur à l'ouverture du dernier salon “ .

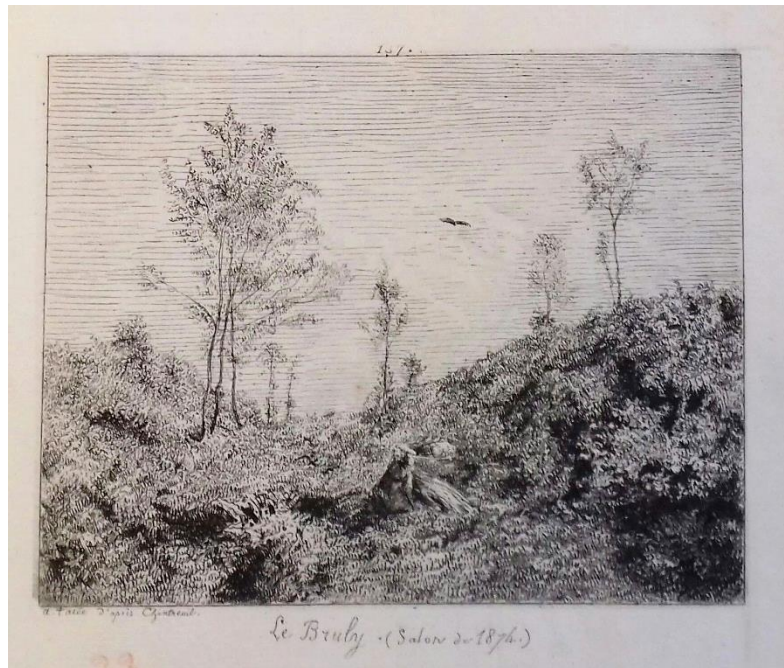
0,51 x 0,66 . Cadart 137 .

Bibliographie : Cadart de 1874. Le Musée des Beaux-Arts de Dijon conserve une gravure (eau forte sur papier) exécutée par Alfred Taïée d'après le tableau présenté à ce Salon , inv. J 975-3-1 ; anc coll. Albert Joliet . Legs Joliet . Cette gravure que nous reproduisons a été présentée à l'expo. « Chintreuil intime : dessins , eaux-fortes , mécènes et amis » , Pont-de-Vaux , Musée Chintreuil du 19 juin au 22 septembre 2002 , n°76.

Historique : Salon de 1874 . N° 33 de la vente de l'atelier Chintreuil en février 1875 à Paris.

Repr. ci-dessous (gravure eau-forte de Taïée)

N° 288

N° 289 : **Bord de rivière ; deux nacelles amarrées près d'un bouquet d'arbres .**

0,32 x 0,46 . Cadart 138 .

Bibliographie : Cadart de 1874.

Historique : Peut-être le n° 69 de la Vente du 8 mai 1942 , hôtel Drouot , Etienne Ader , sous le titre , *Les prés au bord de la rivière* . Toile , Signé en bas à droite . 0,32 x 0,46 ??

Probablement Vente le 25 novembre 2017 , Chaumont , hôtel des Ventes de la Haute Marne , n° 314 , Huile sur toile , Signé en bas à gauche , 0,32 x 0,46 , *Homme sur une barque le long de la rivière* , que nous reproduisons . Probablement ancienne Collection Martial Potémont et sa descendance .

Dernière localisation connue : collection particulière V... région lyonnaise .

Repr. page 96 (photo)

N° 289



N° 290 : **Bruyères et genêts, dans le bois d'Igny ;**

“ terrains sablonneux finement étudiés “ .

Huile sur toile . 0,30 x 0,40 . Signé *Chintreuil* en bas à droite . Cadart 139 .

Bibliographie : Cadart de 1874. Henriot 1858 . Nivière 1998 .

Historique : N° 91 du catalogue de l'exposition de 1874 à l'Ecole des Beaux-Arts à Paris .

1964 – Pont-de-Vaux , Rétrospective Chintreuil et expo. Chintreuil en 1991 .

N° 19 du catalogue de l'exposition de 1973 à Bourg-en-Bresse .

N° 5 du catalogue de l'exposition “ *Brumes et Rosées* “ de 2002 à Bourg-en-Bresse et Pont-de-Vaux .

Ancienne collection Carpentier - Don de Camille Carpentier fils au Louvre en 1893 , R.F. 808 – dépôt du Louvre au Musée Chintreuil de Pont-de-Vaux en 1924 . Inv. , ancien n° B. 17 , nouveau n° 91-40

Repr. ci-dessous (photo)

N° 290



N° 291 : **Voyageur buvant au bord d'un ruisseau ;**

“ ciel gris moucheté de petits nuages argentins “ .

0,27 x 0,40 . Cadart 140 .

Bibliographie : Cadart de 1874. N° pl. Cadart 17 . Liber veritatis folio 14 . Dessin , source internet Mangogatherer .

Historique : N° 92 du catalogue de l'exposition de 1874 à l'Ecole des Beaux-Arts à Paris .

N° 34 de la vente de l'atelier Chintreuil en février 1875 à Paris.

Repr. ci-dessous . (gravure pl. 17 de Cadart et dessin)

N° 291 (dessin)



N° 291 (gravure)

N° 292 : **Les deux Pommiers ; dernières fleurs ; vallée d' Igny .**

0,52 x 0,66 . Signé à droite . Cadart 141 .

Bibliographie : Cadart de 1874.

Historique : N° 93 du catalogue de l'exposition de 1874 à l'Ecole des Beaux-Arts à Paris .

Vente le 9 fév. 1905 , hôtel Drouot , coll. Desbrosses , n° 3 . Probabl. anc. coll. Prot .

Vente le 6 mai 1981 , Londres , Sotheby's , n° 434 ?

Repr. ci-dessous (photo)

N° 292

N° 293 : **Etude dans le bois de Verrières .**

0,50 x 0,67 . Cadart 142 .

Bibliographie : Cadart de 1874.

Historique : N° 35 de la vente de l'atelier Chintreuil en février 1875 à Paris.

N° 294 : **Coteau d'Igny** .

0,52 x 0,68 . Signé à gauche . Cadart 143 .

Bibliographie : Cadart de 1874.

Historique : Vente le 9 fév. 1905 , hôtel Drouot , coll. Desbrosses , n° 18 .

N° 295 : **Coucher de soleil sur les Dombes** .Huile sur toile . 0,60 x 0,81 . Signé *A Chintreuil* en bas à gauche .Historique : Ventes , Paris , Espace Tajan le 30 janvier 2020 , n° 6 et le 19 mai 2020 , n° 43 . Expertise à Beaune en 1990 , anc. Coll. particul. Paris 16^{ème} , dernière localisation connue , Coll. particul. V. région lyonnaise .

Commentaire : Situation peu probable . Les Dombes sont une région de l'Ain et Chintreuil , à notre connaissance , n'est jamais retourné à Pont-de-Vaux ni autre part dans le département pour y peindre . Vue peut-être prise sur les bords de la Bièvre à Igny ou ses environs ca 1855 .

Repr. ci-dessous (photo)

N° 295

N° 296 : **La Prairie** .

Toile . 0,32 x 0,52 .

Historique : Vente le 4 mars 1885 , Paris , hôtel Drouot , Léon Tual , n° 23

N° 297 : **Paysage : Prairie** .

Peinture . 0,73 x 0,48 . Signé .

Historique : Vente du 29 avril 1921 , hôtel Drouot , Henri Baudoin , Coll. de M. Fr . Funck-Brentano , n° 142 .

N° 298 : **Paysage d'été** .

Huile sur toile . 0,295 x 0,435 . Signé en bas à gauche et contresigné sur le châssis .

Historique : Vente le 27 avril 2020 , Auxerre , Auxerre Enchères - F. LeFranc , n° 177 , sous le titre *Ecole française XIXème* .

Repr. page 99 (photo)

N° 299 : **View in a park** .

Toile . 0,28 x 0,22 (11 in. X 8 ½ in.) .

Historique : Vente les 16 , 17 , 18 janvier 1911 , New York , The Anderson Art Galleries , n° 168 .

Anc. Coll. C. Coles Phillips de New Rochelle , New York . Achat par C.C. Perry probablement .

N° 300 : **Paysage aux environs de Paris** .

0,46 x 0,55 . Signé à gauche .

Historique : Vente du 23 mars 1897 , hôtel Drouot , Octave Nottin (coll. de M. C.) , n° 31 , Signé à gauche , dim. ?

Vente le 2 nov. 1997 , Zurich , Koller , n° 834 , dim . 0,46 x 0,55 , signature ?

Commentaire : Le titre étant le même , il est possible qu'il s'agisse de la même œuvre dans ces deux ventes ?

N° 301 : **Soleil couchant** .

0,16 x 0,20 . Signé à gauche .

Historique : Vente le 15 février 1907 , succession Jean Desbrosses , hôtel Drouot , A. Couturier , n° 46 .

Probablement , Vente le 28 mars 2015 , Dijon , E . de Vregille et H. Cortot , n° 53 , que nous reproduisons .

Huile sur papier marouflé sur carton , 0,17 x 0,21 , Signé en bas à gauche , « Paysage au coucher de soleil » .

Commentaire : Au dos nous lisons , “ acheté en 1907 à la vente Desbrosses , cachet de la vente Chintreuil , ... “

ainsi que la provenance “ Ce tableau appartient au général de Manda(vie) ? - Nancy “ .

Ce tableau est une étude préparatoire pour le N° 939 de notre catalogue , *Jeune berger au crépuscule* .

Repr. ci-dessous (photo)

N° 298



N° 301

N° 302 : **Le Soleil dans les bois ; Igny** . “ Appartient à M. Mareschal “

0,43 x 0,59 . Cadart 145 .

Bibliographie : Cadart de 1874.

Historique : N° 95 du catalogue de l'exposition de 1874 à l'Ecole des Beaux-Arts à Paris .

N° 36 de la vente de l'atelier Chintreuil en février 1875 à Paris.

Anc coll. Mareschal .

N° 303 : **Les Terrains fleuris ; étude sur le plateau de Vauholland** .

“ Bordé à gauche par un bois clos de treillages ; un chemin dessine ses méandres sur un terrain sablonneux tout émaillé de bruyères roses , de chardons , de pâquerettes et de boutons d'or ; au fond le coteau d'Orsay . Etude d'une exécution précieuse et d'une grande franchise de lumière . Appartient à M. Luquet “ .

0,27 x 0,40 . Cadart 146 .

Bibliographie : Cadart de 1874.

Historique : N° 96 du catalogue de l'exposition de 1874 à l'Ecole des Beaux-Arts à Paris .

Anc coll. Luquet .

N° 304 : **Le Pont de Favreuse ; effet d'automne (Igny) .**

Huile sur papier marouflé sur toile , 0,26 x 0,34 . Signé *Chintreuil* en bas à gauche . ca 1854 . Cadart 147 .
 Bibliographie : Cadart de 1874. N° pl. Cadart 22 . Liber veritatis folio 21 . Henriot , 1858 . Compin , 1986 , Nivière , 1998 .
 Historique : N° 97 du catalogue de l'exposition de 1874 à l'Ecole des Beaux-Arts à Paris .
 N° 35 de l'exposition de 1961 « D'Ingres à Renoir » à Vichy
 1964 – Pont-de-Vaux , Rétrospective Chintreuil et expo. Chintreuil en 1991 .
 N° 21 du catalogue de l'exposition de 1973 à Bourg-en-Bresse .
 N° 35 de l'exposition de 1974 « Autour de l'impressionnisme » à la Galerie des Beaux-Arts à Bordeaux .
 N° 6 du catalogue de l'exposition “ *Brumes et Rosées* ” de 2002 à Bourg-en-Bresse et Pont-de-Vaux .
 Ancienne collection Carpentier - Don de Camille Carpentier fils au Louvre en 1893 , R.F. 810 – dépôt
 du Louvre au Musée Chintreuil de Pont-de-Vaux en 1924 . Inv. , ancien n° B. 18 , nouveau n° 91-41 .

Repr. ci-dessous (gravure pl. 22 de Cadart et photo)

N° 304

N° 305 : **Lever de lune ; Igny . . .**

“ Appartient à M. Faure (de Lille) “
 0,37 x 0,46 . Cadart 148 .
 Bibliographie : Cadart de 1874. N° pl. Cadart 27 .
 Historique : N° 98 du catalogue de l'exposition de 1874 à l'Ecole des Beaux-Arts à Paris . Anc. coll. Faure .

Repr. ci-dessous (gravure pl. 27 de Cadart)

N° 305



N° 306 : **Effet de nuit** .

0,26 x 0,40 . Cadart 149 .

Bibliographie : Cadart de 1874. Liber veritatis folio 26 .

Historique : Probablement n° 44 de la vente du 15 février 1907 , succession Jean Desbrosses , hôtel Drouot , A. Couturier , présenté sous le même titre , dimensions 0,27 x 0,41 et signé à droite .

N° 307 : **Le Val aux Merles ; Igny** .“ Au milieu de tertres incultes , un chemin , encaissé dans des escarpements sablonneux , s'enfonce dans un vallon et repa-
raît sur la côte opposée . Celle-ci est plantée de rares arbres et couronnée de bois ; impression de solitude et de tristesse “ .Huile sur toile . 0,31 x 0,45 . Signé *Chintreuil* en bas à gauche . Cadart 150 .

Bibliographie : Cadart de 1874. N° pl. Cadart 26 . Liber veritatis folio 25 .

Historique : N° 99 du catalogue de l'exposition de 1874 à l'Ecole des Beaux-Arts à Paris .

1964 – Pont-de-Vaux , Rétrospective Chintreuil . N° 22 du catalogue de l'exposition de 1973 à Bourg-en-Bresse .

N° 51 du catalogue de l'exposition “ *Brumes et Rosées* “ de 2002 à Bourg-en-Bresse et Pont-de-Vaux .Ancienne collection Carpentier - Don de Camille Carpentier fils au Louvre en 1893 , R.F. 811 – dépôt
du Louvre au Musée de Bourg-en-Bresse en 1929 sous le nom « Val aux Herbes » Inv. 929.71. E .

Repr. ci-dessous (gravure pl. 26 de Cadart et photo)

N° 307

N° 308 : **La Mare aux lentilles ; Igny** .“ Nappe d'eau transparente , dont la fraîcheur est protégée contre l'ardeur du soleil , par les saules et les touffes de bois
qui l'entourent “ .

Huile sur toile . 0,32 x 0,41 . Signé en bas à droite . Cadart 151 .

Bibliographie : Cadart de 1874.

Historique : N° 100 du catalogue de l'exposition de 1874 à l'Ecole des Beaux-Arts à Paris .

N° 37 de la vente de l'atelier Chintreuil en février 1875 à Paris.

Vente le 9 fév. 1905 , hôtel Drouot , coll. Desbrosses , n° 46 . Probabl. anc. coll. Ripault .

Vente du 11 au 15 novembre 1958 , Luzern , Galerie Fischer , n° 2170 , avec titre *La Mare aux lentilles ; Igny* ,
commentaire : “ Paysage avec pièce d'eau en bordure de forêt “ , comporte le cachet de la vente Desbrosses .N° 309 : **Moutons sur une route dans un bois taillis ; brouillard d'automne** .

0,27 x 0,41 . Cadart 152 .

Bibliographie : Cadart de 1874.

N° 310 : Très fine étude pour le tableau précédent ; temps de pluie en automne .

Huile sur toile . 0,23 x 0,34 . Cadart 153 .

Bibliographie : Cadart de 1874. N° pl. Cadart 32 . Liber veritatis folio 30 .

Historique : N° 101 du catalogue de l'exposition de 1874 à l'Ecole des Beaux-Arts à Paris .
1964 – Pont-de-Vaux , Rétrospective Chintreuil .

N° 23 du catalogue de l'exposition de 1973 à Bourg-en-Bresse .

Ancienne collection Carpentier - Don de Camille Carpentier fils au Louvre en 1893 , R.F. 812 – dépôt
du Louvre au Musée Chintreuil de Pont-de-Vaux en 1924 . Inv. , ancien n° B. 19 , nouveau n° 91-42 .

Repr. ci-dessous (gravure pl. 32 de Cadart et photos)

N° 310



N° 311 : L'allée de la ferme .

« « Deux files de pommiers bordent le chemin . A droite et à gauche le pré . Au fond , une ferme close de murs et ceinte d'ormes et de peupliers . Le ciel est d'un bleu lapis , chargé à l'horizon de lourdes vapeurs . Le pré fraîchement coupé éclate de verdure et pétille de lumière . L'herbe courte et drue du chemin , -pâturage habituelle du troupeau qui passe , - est d'un ton plus doux . Il est midi . Le soleil poudroie dans une atmosphère étouffante et torride » . Biographie de Chintreuil , par Frédéric Henriet : journal l' ARTISTE , n° du 24 Octobre 1858 . Appartient à M. J. Claye “ . Cadart 154 .

Bibliographie : Cadart de 1874.

Historique :Anc. coll. Jules Claye .

N° 312 : Les Fonds de Verrières , pris du bois d'Igny .

“ Appartient à M. Mareschal “ .

0,32 x 0,40 . Cadart 155 .

Bibliographie : Cadart de 1874.

Historique : N° 102 du catalogue de l'exposition de 1874 à l'Ecole des Beaux-Arts à Paris .

Anc. coll. Mareschal .

N° 313 : **Bouquet d'aubépine en fleur (Igny) .**

“ Appartient à M. Mareschal “ .

0,32 x 0,41 . Cadart 156 .

Bibliographie : Cadart de 1874.

Historique : N° 103 du catalogue de l'exposition de 1874 à l'Ecole des Beaux-Arts à Paris .
Anc. coll. Mareschal .

N° 314 : **Les Fonds de Vauholland ; effet du matin .**

“ Appartient à M. Pelouze “

0,27 x 0,40 . Cadart 157 .

Bibliographie : Cadart de 1874. Liber veritatis folio 26 .

Historique : Anc. coll. Pelouze

N° 315 : **Clair de lune ; esquisse (Igny) .**

0,54 x 0,73 . Signé à gauche Cadart 158 .

Bibliographie : Cadart de 1874.

Historique : Vente le 9 fév. 1905 , hôtel Drouot , coll. Desbrosses , n° 17 . Probabl. anc. coll. Cagninacci .

Repr. ci-dessous (photo)

N° 315

N° 316 : **Le Paysagiste dans les bois ; étude dans la vallée de la Bièvre , en automne .**

“ Appartient à M. C. “

0,37 x 0,46 . Cadart 159 .

Bibliographie : Cadart de 1874.

Historique : N° 104 du catalogue de l'exposition de 1874 à l'Ecole des Beaux-Arts à Paris .
Anc. coll. M. C.

N° 317 : **L'Artiste au bord de la rivière .**

Huile sur toile . 0,24 x 0,31 . Signé *Chintreuil* en bas à droite .

Historique : Vente du 5 mai 1965 , Sotheby's , Londres .

Coll. Claude Aubry ; Galerie Claude Aubry, 2 rue des Beaux-Arts , 75006 Paris . Vente Aubry au musée des Beaux-Arts de Dijon en 1983 , acquisition 1983 IP . Conservé dans ce musée depuis le 22 mars 1983 .

Repr. ci-dessous (photo)

N° 317

N° 318 : **La petite cascade .**

Huile sur papier maroufflé sur toile . 0,28 x 0,37 .

Historique : Vente le 15 décembre 2003 , hôtel Drouot , Bailly – Pommery , n° 100 .

Repr. ci-dessous (photo)

N° 318



N° 319 : **Bergère reposant** .

“ On croit reconnaître le Pont de Favreuse enjambant la Rigole du même nom à la limite des communes de Vauhalla et de Bièvres à proximité d'Igny ; dans ce tableau , le personnage assis sur le pont a semble-t-il une silhouette et des vêtements masculins , il pourrait être plutôt appelé promeneur que bergère ... “ .

Huile sur toile . 0,23 x 0,28 . Signé *Chintreuil* en bas à droite .

Bibliographie : Cadart de 1874. N° pl. Cadart 28 . Gravure en haut à gauche , repérée 2.OPP mais non numérotée ni listée dans le descriptif des œuvres .

Historique : Probablement n° 269 (appendice) du catalogue de l'Exposition à l'Ecole des Beaux-Arts à Paris du 25 avril au 15 mai 1874 , poste au titre suivant : “ Le Pont et la Route de Favreuse ; à l'horizon , les fonds de Bièvre et de Palaiseau ; un mendiant se repose sur le parapet du pont . Appartient à M. Joseph Michel “ .

Dernière localisation connue : Galerie Michael , Beverly Hills , Inv. 901007 .

Repr. ci-dessous . (gravure pl. 28 de Cadart et photo)

N° 319

N° 320 : **Femme portant un fagot , se reposant** .

“ Eu égard à l'opacité et à la luminosité qui se dégagent du fond au dernier plan , on peut interpréter la trace traversant le ciel dans le sens de la diagonale comme un arc-en-ciel après l'ondée “ ?

Même thème et même site que l'œuvre précédente , soit du N° 319 .

Probablement une huile sur toile ... ? . Signé *Chintreuil* en bas à droite .

Bibliographie : B.N.F. cliché photo. Réf. AA3 .

Repr. ci-dessous (photo)

N° 320



N° 321 : **Route dans les bois d'Igny ; effet de crépuscule ;**

“ sur le chemin , un homme chargé de bois mort . Appartient à M. Berthelier “ .

Papier marouflé sur toile . 0,27 x 0,21 . Cadart 501 .

Bibliographie : Cadart de 1874.

Historique : Anc. coll. : Berthelier ; Dumas , Le Mans . Dernière localisation connue , Le Havre , coll. particulière .

Peut-être le N° 69 de l'Exposition à la Bibliothèque de Nantes le 18 août 1854 , sous le titre

Paysage , Effet de crépuscule (sans connaissance du dimensionnel ou d'autres précisions) ? *

N° 322 : **Vue sur Paris depuis Vincennes .**

Huile sur papier marouflé sur panneau . 0,24 x 0,30 . Signé en bas à gauche .

Historique : Ventes , Barbizon , F. Péron-G. Champin , le 7 juin 1998 , n° 203 et le 16 mai 1999 , n° 91 .

Repr. ci-dessous (photo)

N° 322



NOTES

