

Janvier 2024

N° 524 : **Vue d'un parc .**Huile sur bois . 0,255 x 0,385 . Signé *Chintreuil* en bas à gauche .Historique : N° 112 du catalogue de l'exposition de 1973 à Bourg-en-Bresse .
Dernière localisation connue , coll. S. et Y. Peltier , Montbéliard .N° 525 : **Paysage aux arbres .**

Autre appellation , « Chemin de campagne » .

Huile sur toile . 0,32 x 0,24 . Signé *Chintreuil* en bas à gauche .

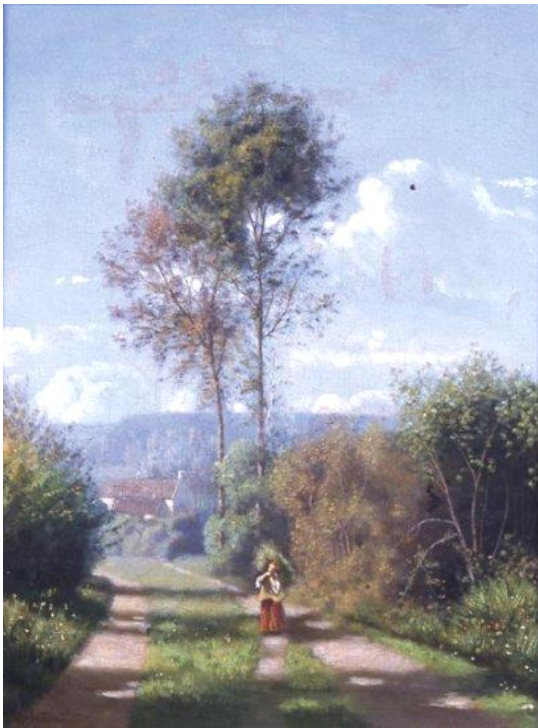
Historique : N° 114 du catalogue de l'exposition de 1973 à Bourg-en-Bresse .

Ventes : le 9 juin 1980 , hôtel Drouot , n° 4 ; le 11 juin 2009 , Boulogne-Seine , Jonquet , n° 14 .

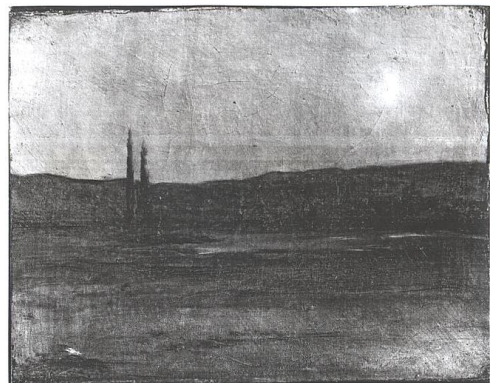
Anc. coll. Van Kampen , Courgenay ; probablement le 1^{er} décembre 1909 , Paris , hôtel Drouot ,
André Desvougues , n° 10 , *Jeune Femme dans un paysage* , Toile, Signé à gauche , 0,32 x 0,24 .

Repr. ci-dessous (photo)

N° 525



N° 526 ?

N° 526 : **Paysage au clair de lune .**

Huile sur toile . 0,189 x 0,246 . Non signé .

Historique : N° 120 du catalogue de l'exposition de 1973 à Bourg-en-Bresse .

Peut-être le cliché représenté , *Crépuscule* , dim. 0,19 x 0,25 .

Anc. coll. Serullaz .

Repr. ci-dessus (photo)

N° 527 : **Les pêcheurs en fin de journée .**Huile sur toile . 0,350 x 0,505 . Signé *Chintreuil* en bas à gauche .

Historique : Collection particulière région de Fontainebleau .

Repr. page 202 (photo)

N° 528 : **La Mare au vieux saule .**

0,43 x 0,60 . Signé à gauche .

Historique : Vente le 9 fév. 1905 , hôtel Drouot , coll. Desbrosses , n° 13 .

N° 529 : **Le vieux saule .**Huile sur toile . 0,42 x 0,60 . Signé *Chintreuil* en bas à droite .

Historique : Vente le 9 fév. 1905 , hôtel Drouot , coll. Desbrosses , n° 15 .

Vente le 7 mai 1906 , Galerie Georges Petit , Paul Chevallier (coll. de feu M. F. Stumpf) , dim.0,42 x 0,66 , n° 23 , avec le commentaire :

“ Au milieu du pré , le saule , sous la lente poussée des tempêtes et des années , a pris des airs de géant vaincu qui résiste encore . Son tronc , comme un torse blessé , se renverse , mais il lève quand même vers le ciel des branches vigoureuses et jeunes . Autour de lui , témoins silencieux , des arbres semblent assister à cette agonie , dont chaque printemps nouveau fait une résurrection . A travers le rideau des feuilles , on aperçoit une maison coiffée de tuiles rouges “ et rappel de la vente Desbrosses (n° 19 indiqué par erreur au lieu de n° 15) . Vente le 19 février 1910 , Paris , hôtel Drouot , Lair-Dubreuil , n° 16 , (0,42 x 0,59) .

Vente du 4 décembre 2005 , Barbizon , Deburaux , hors catalogue , n° 43 bis .

Anc. coll. : J. Desbrosses , Stumpf . Dernière localisation connue , coll. particulière région Orléanaise .

Repr. ci-dessous (photo)

N° 527



N° 529

N° 530 : **Le Cerf aux écoutes .**

0,56 x 0,47 . Signé à gauche .

Historique : Vente le 19 avril 1886 , Paris , hôtel Drouot , Paul Chevallier , n° 8 (0,55 x 0,46 , Signé) .

Vente le 9 fév. 1905 , Paris , hôtel Drouot , coll. Desbrosses , n° 73 . Anc. coll. Mme Laurenceau (0,56 x 0,47) .

N° 531 : **Ruines à la lisière d'une forêt .**

Huile sur toile . 0,28 x 0,397 . Signé en bas à gauche .

Historique : Probablement le n° 33 de la vente le 15 février 1907 , succession Jean Desbrosses , hôtel Drouot , A. Couturier , présenté sous le titre « Chaumière en ruine » , dimensions 0,28 x 0,39 et signé à gauche .

Vente les 26 et 27 juin 1978 , Londres, Sotheby's , coll. Robert von Hirsch , n° 701 du catalogue (vol. 4) .

Vente le 1^{er} mars 2020 , U.S.A. , Commerce (Californie) , Abell Auction , n° 31 , *Paysage* , Huile sur toile ,

Signé en bas à gauche (Cachet de cire rouge de la Vente Desbrosses 1907 , au dos sur le châssis) ,

Dimensions , 11 ½ " x 15 ½ " soit 0,292 x 0,393 cm ; provenance Collection Gigi Guggenheim Danziger .

Repr. ci-dessous (photos)

N° 531

N° 532 : **Ferme en lisière de forêt .**Huile sur toile . 0,26 x 0,31 . Signé *Chintreuil* en bas à gauche .

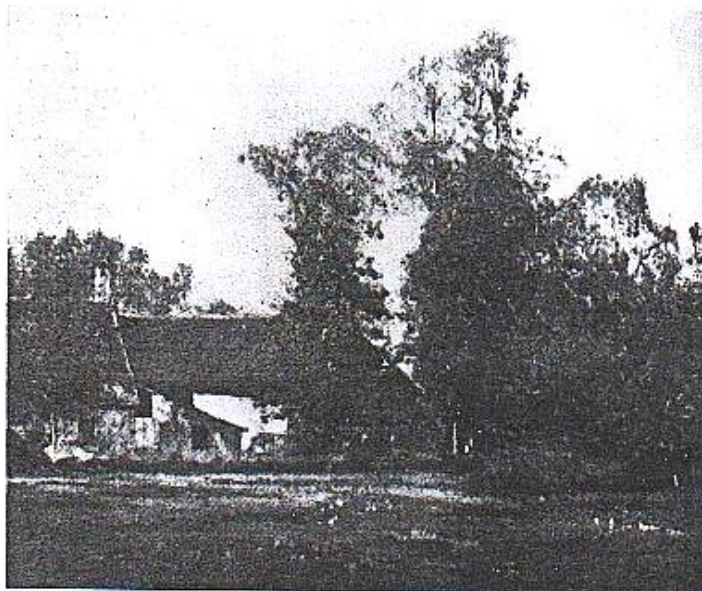
Historique : Vente hôtel Drouot , Paris .

N° 66 du catalogue de l'exposition de 1973 à Bourg-en-Bresse .

Dernière localisation connue , coll. Chaboudé , Belfort .

Repr. ci-dessous (photo)

N° 532



N° 533 : **Sous-bois** .

Huile sur toile . 0,33 x 0,26 . Signé en bas à droite .

Historique : Vente du 30 novembre 1975 , Versailles , n° 20 .

Repr. ci-dessous (photo)

N° 534



N° 533

N° 534 : **Le Printemps à l'orée du bois** .Huile sur panneau . 0,26 x 0,37 . Signé *Chintreuil* en bas à gauche .Historique : Ventes : le 8 mars 1987 , Versailles , n° 2 ; le 1^{er} décembre 1990 , Barbizon , Y. Péron , n° 138 ;
le 23 novembre 1997 , Barbizon , Péron-Champin , n° 91 , le 7 juin 1998 , Barbizon , Péron-Champin , n° 209 .

Repr. ci-dessous (photo)

N° 535 : **Orée du bois** .

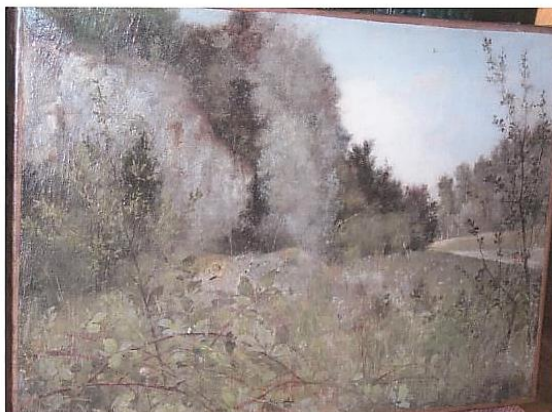
Huile sur toile . 0,32 x 0,46 . Signé en bas à gauche .

Historique : Vente les 29 et 30 juin 1993 , hôtel Drouot , Briest , n° 154 .

Commentaire : Cette œuvre n'est pas représentée dans le catalogue de la vente ci-dessus . Nous en rapprochons l'huile sur toile , 0,33 x 0,46 , signée en bas à gauche , de la coll. Bizat et que nous reproduisons . Réserve sur la correspondance ? A revoir .

Repr. ci-dessous (photo)

N° 535



N° 537



N° 536 : **La Forêt** .

Huile sur toile . 0,62 x 0,47 . Signé .

Historique : Vente le 8 février 1989 , Londres , Sotheby's , n° 225 .

N° 537 : **Sous-bois au crépuscule** .

Huile sur panneau . 0,54 x 0,45 . Signé en bas à droite .

Historique : Vente le 21 mars 1990 , hôtel Drouot , Briest , n° 77 A .

Repr. page 204 (photo)

N° 538 : [**Le Bouleau**] .

Huile sur toile . 0,39 x 0,25 .

Historique : Vente le 25 avril 1990 , hôtel Drouot . Anc. coll. Chaumont .

N° 539 : **Bord de rivière en forêt** .

Huile sur panneau . 0,40 x 0,29 . Signé en bas à droite .

Historique : Vente le 12 avril 1992 , Barbizon , Y. Péron , n° 128 .

Repr. ci-dessous (photo)

N° 540 : **Promenade dans le sous-bois** .

Huile sur toile . 0,555 x 0,400 .

Historique : Vente le 7 juillet 1986 , Roubaix . Anc. Coll. Galerie du Léthé Mr et Mme Letailleur .

Repr. ci-dessous (photo)

N° 539



N° 540



N° 541 : **Prairie à l'orée d'un bois** .

Huile sur toile . 0,265 x 0,385 . Signé en bas à gauche .

Historique : Vente le 28 décembre 1945 , hôtel Drouot , D. H. Baudoin , n° 11 , Carton marouflé sur toile , 0,265 x 0,385 . Signé en bas à gauche , sous le titre , *Prairie à l'orée d'un bois* .

Historique : Vente le 8 mars 1987 , Versailles , Palais des Congrès .

Repr. ci-dessous (Photo)

N° 541

N° 542 : **Le Sous-bois en fleurs , Pont-aux-Dames** .

Huile sur toile . 0,375 x 0,555 . Signé en bas à droite .

Au verso , annoté sur le châssis : “ Reine des prés au bord du ruisseau “ .

Historique : Ventes : 1^{er} décembre 1991 , Barbizon , Y. Péron , n° 61 ; 13 juin 1993 , Barbizon ; 14 novembre 1993 , Pontoise ; 11 février 2021 , Paris , hôtel Drouot , Delon-Hoebanx , n° 59 (dim. 0,34 x 0,52) . Dernière localisation connue , Coll. particulière V. région lyonnaise .

Repr. ci-dessous (photo)

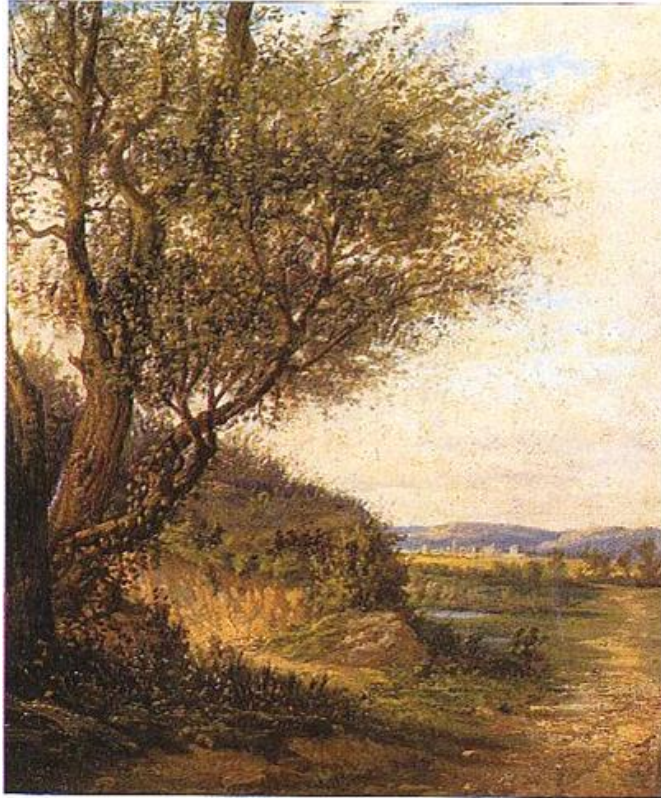
N° 542



N° 543 : **Route dans les bois , effet du matin .**
 Huile sur panneau . 0,46 x 0,37 . Signé en bas à gauche .
 Historique : Vente le 28 mai 1995 , Fontainebleau , Osenat .

Repr. page ci-dessous (photo)

N° 543



N° 544 : **Paysage avec vue sur un village .**
 Huile sur bois . 0,235 x 0,395 . Signé *Chintreuil* en bas à droite .
 Historique : Vente le 19 juin 2009 , Zürich , Koller Auktionen , n° 3027
 Dernière localisation connue , Coll. Bizat .

Repr. ci-dessous (photo) .

N° 544



N° 545 : **La Route** . (Autre titre : **La Charrette**)

Huile sur toile . 0,225 x 0,345 . Signé en bas à gauche .

Historique : N°110 du catalogue de l'exposition de 1973 à Bourg-en-Bresse et non N° 11 comme indiqué dans le catalogue de la vente ci-dessous .

Vente le 4 décembre 1994 , Barbizon , Péron-Champin , n° 133 . Anc . coll. Georges Pillement , Paris .

Repr. ci-dessous (photo)

N°545



N° 546 : **Paysage avec ferme au soleil couchant** .

Huile sur panneau . 0,31 x 0,44 . Signé en bas à gauche .

Historique : Dernière localisation connue , Galerie René Claude Charles à Neuville-de-Poitou .

Repr. ci-dessous (photo)

N° 546



N° 547 : **Le retour du troupeau à la lisière de la forêt .**

Huile sur toile . 0,54 x 0,65 .

Historique : Vente le 19 novembre 1996 , Lyon , Chaussin-Bremens-Guillaumot .

Repr. ci-dessous (photo)

N° 548



N° 547



N° 548 : **Vaches dans la forêt de pin .**

Huile sur toile . 0,51 x 0,66 . Signé en bas à gauche .

Historique : Vente le 28 mai 1997 , hôtel Drouot , Poulain-Le Fur , n° 196 .

Repr. ci-dessus (photo)

N° 549 : **Chemin à l'orée du bois .**

Huile sur toile . 0,28 x 0,23 . Signé en bas à droite .

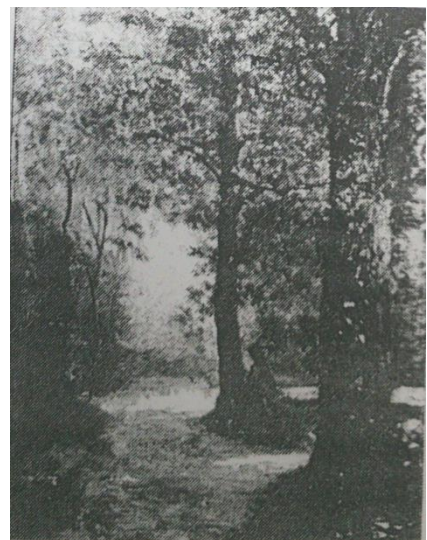
Historique : Vente le 24 mars 1996 , Calais , Eric Pillon , n° 38 .

Repr. ci-dessous (photo)

N° 549



N° 550



N° 550 : [**Sous-bois**] .
 Huile sur toile . 0,81 x 0,63 .
 Historique : Vente le 15 juin 1996 , hôtel Drouot , (Lafaury ?) .

Repr. page 189 (photo)

N° 551 : [**Lisière de forêt**] .
 Huile sur toile . 0,36 x 0,45 . Signé en bas à droite .
 Historique : Source : Documentation du Louvre .

Repr. ci-dessous (photo)

N° 551



N° 552



N° 552 : **Bois au crépuscule** .
 Papier marouflé sur panneau . 0,24 x 0,19 . Signé .
 Historique : Vente le 6 décembre 1996 , Lindau , Michael Zeller , n° 668 .

Repr. ci-dessus (photo)

N° 553 : **Paysage d'automne** .
 Panneau . 0,24 x 0,36 .
 Historique : Vente le 7 février 1992 , hôtel Drouot , n° 27 .

N° 554 : **Chevreuil dans les bois , orage** .
 0,67 x 0,42 .
 Historique : Vente le 7 novembre 1988 , Londres , Sotheby's , n° 186 .

N° 555 : **Forêt** .

Huile sur toile . 0,325 x 0,455 .

Historique : Vente le 2 mai 1979 , Bern , Dobiaschofsky , n° 136 .

Dernière localisation connue , Dr. Urs Karmann , Suisse .

N° 556 : **Soleil couchant** .Huile sur toile . 0,34 x 0,63 . Signé *Chintreuil* en bas à gauche .Historique : Vente les 18 et 19 novembre 1901 , hôtel Drouot , Paul Chevallier (coll. de M. C. *) , n° 18 , (au dos : *Exposition de Bruxelles 1901*) . * Probablement M. Cerf . Peut-être le *Soleil couchant* vendu 8000 fr à l'hôtel Drouot le 20 décembre 1881 , Georges Petit , Collection Dagnan ? (Source : *Paul Eudel , L' hôtel Drouot en 1881 , G. Charpentier Edit. , 1882 , page 390* . Possiblement Vente du 8 décembre 2004 , Paris , Hôtel Drouot , Piasa , lot 65 (*Vaches à la rivière , hst , sbg , 0,34 x 0,64*) que nous représentons .

Commentaire : A rapprocher du N° 523 , même site , répétition pratiquement identique aux dimensions près .

Repr. page 196 (photo)

N° 557 : **Etang** .

0,35 x 0,24 .

Historique : Vente le 21 novembre 1985 , Cologne , Lempertz , n° 315 .

N° 558 : **La Clairière près de Septeuil , effet de lumière** .Huile sur toile . 0,36 x 0,55 . Signé *Chintreuil* en bas à droite .

Historique : Hazlitt Gallery , Londres , 1971 . Ventes le : 10 juin 1997 , Londres , Phillips , n° 156 ; le 23 novembre 1997 , Barbizon , Péron-Champin , n° 162 ; 5 décembre 1998 , Pontoise , Martinot-Savignat-Antoine , n° 121 .

Repr. ci-dessous (photo)

N° 565



N° 558

N° 559 : **Chemin dans une forêt ...** .

Huile sur toile . 0,39 x 0,29 . Signé en bas à gauche .

Historique : Vente le 12 au 16 juin 1956 , Luzern , Fischer , n° 1522 avec le titre : *Gardiennne avec vache dans une clairière de forêt* .Vente le 20 novembre 1976 , Luzern , Fischer , n° 1729 avec le titre : *Chemin dans une forêt sur lequel tombe la lumière . Sur le chemin , une paysanne avec une vache* .N° 560 : **Chemin sous bois** .

Huile sur panneau . 0,17 x 0,36 . Signé en bas à gauche .

Historique : Vente le 26 novembre 1983 , Paris , Artus-Gridel-Boscher , n° 154 .

N° 561 : **Lisière de bois en automne** .

0,25 x 0,34 .

Historique : Vente le 14 juin 1977 , Paris , Guy Loudmer , n° 201 .

N° 562 : **Bois au crépuscule** .

0,20 x 0,25 .

Historique : Vente le 7 novembre 1975 , Londres , Sotheby's , n° 137 .

N° 563 : **Deux daims au bord d'un ruisseau** .

0,29 x 0,41 .

Historique : Vente le 7 avril 1978 , Londres , Sotheby's , n° 216 .

N° 564 : **Rivière boisée avec pêcheur** .

0,30 x 0,46 .

Historique : Vente le 18 juillet 1991 , Londres , Christie's Kensington , n° 56 .

N° 565 : **Campement de bûcherons** .

Huile sur toile . 0,38 x 0,56 . Signé en bas à gauche .

Historique : Vente le 22 novembre 1996 , Paris , Tajan , n° 23 .

Repr. page 211 (photo)

N° 566 : **Jeune femme dans un sous-bois** .

Papier marouflé sur panneau . 0,27 x 0,20 . Signé .

Historique : Vente le 13 janvier 1996 , Paris , Francis Briest , n° 37 .

N° 567 : **Sous-bois à l'étang** .

Huile sur toile . 0,382 x 0,460 . Signé en bas à gauche .

Historique : Vente le 19 mai 2001 , Pontoise , Martinot et Savignat , n° 56 .

N° 568 : **Le Chemin dans la forêt**

Huile sur toile . 0,82 x 0,65 . Signé en bas à droite .

Historique : Vente le 19 juillet 2022 , Espagne , Madrid , Ansorena , n° 221 .

Repr. page 213 (photo)

N° 569 : **Le Village de Septeuil** .

Huile sur bois ou toile marouflée sur panneau ? . 0,17 x 0,33 . Signé *Chintreuil* en bas à gauche .

Bibliographie : Georges Pillement , « Les pré-impressionnistes » .

Historique : N°109 du catalogue de l'exposition de 1973 à Bourg-en-Bresse .

Vente le 4 décembre 1994 , Barbizon , F. Péron-G. Champin , n° 79 . Probab. la même œuvre passée en vente le 11 juin 1995 à Pontoise chez Martinot , Savignat , Antoine , n°111 sous le titre « Le village de Septeuil » . Anc. coll. Georges Pillement , Paris .

Repr. page 213 (photo)

N° 569

N° 570 : **Route de village avec deux personnages** .Huile sur toile . 0,273 x 0,405 . Signé *Chintreuil* en bas à droite .

Historique : Conservé au Philadelphia Museum of Art , anc. Coll. John G. Johnson - cat. 914 .

Commentaire : A rapprocher du N° 571 de notre catalogue .

Repr. ci-dessous (photo)

N° 568



N° 570

N° 571 : **Le repos en bord du chemin** .

Huile sur toile . 0,275 x 0,410 . Signé en bas à droite .

Historique : Ventes : le 21 novembre 2008 , hôtel Drouot , Mathias-Baron Ribeyre , n° 175 ; le 1 er mars 2009 , Auxerre , Frédéric Lefranc .

Commentaire : A rapprocher du N° 570 de notre catalogue .

Repr. page 214 (photo)

N° 571

N° 572 : **Vue sur la ville** .

(Autre titre , « Enfants dans les prés en été ») .

Huile sur panneau . 0,25 x 0,35 . Signé *Chintreuil* en bas à droite .

Historique : Ventes : le 18 novembre 1979 , Enghien , n° 3 - le 27 novembre 1985 , Londres , Sotheby's , coll. M.G. Arosa , n° 455 - le 14 février 1992 , Londres , Christie's , n° 7 - le 12 avril 1992 , Barbizon , n° 70 . Probablement le n° 41 de la vente du 31 mars 1976 , Galliera , Ader-Picard-Tajan , sous le titre , *Enfants dans la campagne* .

Repr. ci-dessous (photo)

N° 572



N° 573 : **Le Chemin du village , soleil couchant .**

0,22 x 0,30 .

Historique : Vente le 25 février 1878 , hôtel Drouot , Pillet , n° 6 , coll. M.G. Arosa .

Repr. ci-dessous (photo ancienne du catal. de 1878)

N° 573



N° 574 : **Village dans la campagne .**

Huile sur papier marouflé sur toile . 0,207 x 0,264 . Signé *Chintreuil* en bas à gauche .

Historique : N° 3 de l'exposition , « Le Paysage français avant l'Impressionnisme » , Paris ,1974 , Galerie F. Delestre .

Repr. ci-dessous (photo)

N°581



N° 574



N° 575 : **Le Hameau .**

Huile sur papier marouflé sur toile . 0,160 x 0,235 . Signé *Chintreuil* en bas à droite .
Historique : Vente le 27 octobre 1986 , hôtel Drouot , n° 139 .

N° 576 : **Crépuscule sur un hameau .**

0,38 x 0,46 .
Historique : Vente le 27 novembre 1991 , Paris , Ader , Picard et Tajan , n° 102 .

N° 577 : **Le Village .**

Huile sur papier marouflé sur toile . 0,22 x 0,42 . Signé en bas à droite .
Historique : Vente le 1er mars 1990 , Paris , Ader , Picard et Tajan , n° 97 .

N° 578 : **Rue de village animée .**

Huile sur carton . 0,925 x 0,17 ? probablement , 0,225 x 0,170 . monogrammé en bas à gauche *A Ch* .
Historique : Vente le 13 décembre 1992 , Saint-Germain en Laye , Jean Loiseau , Alain Schmitz , Marielle Digard , n° 28 .

Repr. ci-dessous (photo)

N° 556



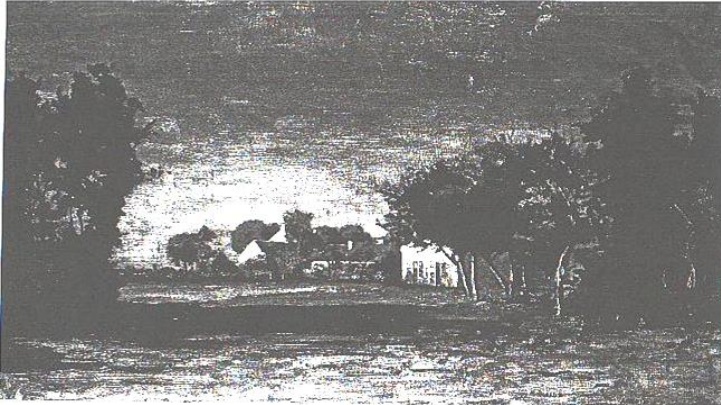
N° 578

N° 579 : **alentour de village .**

Huile sur toile . 0,42 x 0,69 . Signé en bas . Cadart 199 ??
Bibliographie : Cadart de 1874. N° pl. Cadart 11 . (le n° 199 attaché à la gravure ne correspond pas au poste même numéroté de Cadart qui concerne , « La coupe des sainfoins.... » ; il s'agit probablement d'une erreur de numérotation de l'époque) .
Historique : Ventes Zurich : le 29 novembre 1973 , Auktionhaus am Neumarkt , n° 45 ; le 23 novembre 1977 , Germann , n°217 .

Repr. page 217 (gravure pl. 11 de Cadart et photo)

N° 579

N° 580 : **Le Hameau** .

Huile sur panneau . 0,315 x 0,405 . Signé en bas à droite .

Historique : Vente le 19 décembre 1986 , Paris , Pescheteau –Badin-Ferrien , n° 9 .

N° 581 : **Hameau , soleil couchant** .

Huile sur toile . 0,38 x 0,46 . Signé en bas à gauche .

Historique : Vente le 22 mars 1988 , hôtel Drouot , Arcole , n° 44 . Probablement le n° 375 de la Vente du 14 décembre 2022 , Toulouse , Artcurial Jean-Louis Vedovato , *La Promenade 0,38 x 0,46* , que nous représentons .

Repr. page 215 (photo)

N° 582 : **Jeune fille et son chien** .

Huile sur toile . 0,24 x 0,34 . Signé en bas à gauche .

Historique : Vente le 7 juillet 1996 , Calais , Eric Pillon , n° 5 .

Repr. ci-dessous (photo)

N° 582



N° 585

N° 583 : **Paysage** .

“ Une route passe dans les prés ; au fond , des faucheurs “ .

Huile sur toile . 0,34 x 0,65 . Signé à gauche .

Historique : Probablement le n° 37 du catalogue de l'Exposition Chintreuil à la Galerie Berne-Bellecour à Paris en décembre 1897 , page 14 , Collection M. Henri Rouart , sous le titre *Dans la Campagne* .

Première vente Henri Rouart les 9 et 11 décembre 1912 , Galerie Manzi-Joyant , F. Lair-Dubreuil , n° 99 , page 56 du catalogue , acquéreur M. Michel .

Anc. coll. : Henri Rouart , Michel .

N° 584 : **Effet de matin** .

“ Au premier plan , une prairie avec bouquet d’arbres jaunissants ; dans le ciel , soleil voilé “ .

Huile sur toile . 0,31 x 0,39 . Signé à gauche .

Historique : Probablement le n° 2 de la vente du 5 avril 1878 , hôtel Drouot , Charles Oudart , sous le titre *Paysage (Effet du matin)* ?

Probablement le n° 36 du catalogue de l’Exposition Chintreuil à la Galerie Berne-Bellecour à Paris en décembre 1897 , page 14 , Collection M . Henri Rouart , sous le titre *Matinée de printemps* .

Première vente Henri Rouart les 9 et 11 décembre 1912 , Galerie Manzi-Joyant , F. Lair-Dubreuil , n° 100 , page 56 du catalogue , acquéreur M. Brame .

Anc. coll. : Henri Rouart , Brame .

N° 585 : **Paysage animé** .

Huile sur panneau . 0,30 x 0,40 . Signé en bas à droite .

Historique : Vente le 13 avril 2014 , Auxerre , Auxerre Enchères Lefranc , n° 283 . Dernière localisation connue , collection Jacques Hérisson .

Repr. page 217 (photo)

N° 586 : **Personnages dans un pré** .

Huile sur toile . 0,41 x 0,70 . Signé *Chintreuil* en bas à droite .

Bibliographie : P. Fechter in *Kunst und Künstler* , 1910 , p. 20 , repr. P. 19 * .

K. Scheffer in *Kunst und Künstler* , 1920-21 , p. 188 .

Historique : N° 17 , page 6 du catalogue de l’Exposition Oscar. Schmitz , Zürich , Kunsthau , 1932 .

N° 6 , page 24 du catalogue de l’Exposition Oscar. Schmitz , Zürich , Kunsthau , 1936 . Acquis en 1900 .

* “ ... Tout près de Corot vient Chintreuil dont le frais paysage matinal aux brouillards vert tendre et aux ravissants espaces a des points lumineux formés par les coiffures claires qui font pendant avec le grand paysage de l’Institut Städel “ (article repris dans le catalogue de l’Expo. Oscar. Schmitz de 1936 , p. 13)

Repr. ci-dessous (photo)

N° 586

N° 587 : **Le Champ de trèfle** .

“ Au premier plan , assis sur l’herbe , un garçonnet se repose et remet ses galoches , sa récolte faite et contenue dans une toile qu’il a placée devant lui “ .

Huile sur bois . 0,32 x 0,40 . Signé en bas à droite .

Historique : Vente le 5 juin 1936 , hôtel Drouot , n° 6 .

Anc. coll. Ernest Chausson .

N° 588 : **Les Vieux arbres** .

0,305 x 0,400 env . . Signé en bas à gauche .

Historique : N° 24 de l'exposition du " Paysage français " en 1942 à la Galerie Charpentier .
Anc. coll. Heim-Gairac .

Repr. ci-dessous (photo)

N° 588



N° 589 : **La Chaumière** .

0,245 x 0,33 . . Signé à gauche .

Historique : N° 25 de l'exposition du " Paysage français " en 1942 à la Galerie Charpentier .
Anc. coll. Bertin Monot .

Repr. ci-dessous (photo)

N° 589



N° 590 : **La Prairie** .

Huile sur toile . 0,31 x 0,43 . Signé en bas à gauche .

Historique : Ventes : du 8 au 10 mars 1947 , Lucerne , Galerie Fischer , n° 1017 ; du 16 au 20 novembre 1954 , Lucerne , Galerie Fischer , n° 1529 avec le commentaire : “ Paysage français , à gauche rocher boisé , au premier plan une prairie “ , dim. 0,310 x 0,435 , Signé en bas à gauche .

Repr. ci-dessous (photo)

N° 592



N° 590

N° 591 : **Le Baigneur** .

0,28 x 0,22 . Signé à droite .

Historique : Vente le 15 février 1907 , succession Jean Desbrosses , hôtel Drouot , A. Couturier , n° 9 .

N° 592 : **Enfants assis sous un arbre** .Huile sur toile . 0,445 x 0,360 . Signé *Chintreuil* en bas à gauche .

Historique : Ventes : le 6 décembre 1973 , Londres , Sotheby's , n° 12 ; le 1er décembre 2005 , Londres , Christie's , n° 70 ; le 26 janvier 2007 , Tokyo , Mallet Auction , n° 42 , (sous le titre « Friends in the woods » 0,46 x 0,38) .

Repr. ci-dessus (photos)

N° 593 : **Paysannes cueillant des fleurs** .Huile sur toile . 0,324 x 0,405 . Signé *Chintreuil* en bas à droite .Historique : N° 2 de l'exposition , « Le Paysage français avant l'Impressionnisme » , Paris ,1974 , Galerie F. Delestre .
Dernière localisation connue , Galerie “ a tempera “ , Paris , Le Louvre des antiquaires .

Repr. ci-dessous (photos)

N° 593

N° 594 : **Pêcheurs au bord de l'eau** .Huile sur toile marouflée sur carton . 0,265 x 0,345 . Signé *Chintreuil* en bas à droite .

Historique : Mise en vente e bay sur internet le 14 septembre 2011 , provenance coll. particulière Le Pré Saint-Gervais .

Repr. ci-dessus (photo)

N° 594

N° 595 : **Clairière sous bois** .

0,32 x 0,24 . Signé à droite .

Historique : Vente le 15 février 1907 , succession Jean Desbrosses , hôtel Drouot , A. Couturier , n° 10 .

N° 596 : **Les arbres dans la campagne** .

Huile sur toile . 0,22 x 0,27 . Signé en bas à droite .

Historique : Vente le 10 décembre 1978 , Versailles , Blache , n° 202 . Probablement , Vente du 11 mai 2012 , Hôtel Drouot , Aguttes , n° 35 que nous représentons .

Repr. ci-dessous (photo)

N° 597 : **Troupeau dans la prairie** .

Huile sur toile . 0,170 x 0,285 . Signé en bas à gauche .

Historique : Vente le 26 juin 1979 , Palais d'Orsay , coll. de Mme B. , n° 35 .

N° 598: **Buissons en fleurs** .

Huile sur toile . 0,585 x 0,365 . Signé en bas à droite .

Historique : Vente le 14 octobre 1979 , Versailles , n° 95 .

N° 599 : **Deux personnages au bord de l'eau** .

Huile sur toile . 0,27 x 0,41 . Signé en bas à gauche .

Historique : Vente le 18 mars 1980 , hôtel Drouot , Francis Briest , n° 4 . Anc. Coll. Galerie du Léthé Mr et Mme Letailleur .

Repr. ci-dessous (photo)

N° 596



N° 599

N° 600 : **Pêcheur sur la rivière** .

Huile sur toile . 0,13 x 0,215 .

Historique : Vente le 23 novembre 1980 , Enghien , n° 25 bis . Probablement Vente le 11 janvier 1983 , Paris , Renaud , n° 108 , sous le titre *Pêcheur à l'étang de Millemont* , 0,13 x 0,21 .N° 601 : **Paysage . Bord de rivière** .Huile sur toile . 0,81 x 1,16 . Signé *Chintreuil* en bas à gauche . (vers 1860) .

Historique : Exposition " 19 th & 20 th Century European & American Paintings " New York , été 1982 , Hammer Galleries , n° 24530-1 . Anc. Coll. Hammer Galleries . Anc. Coll. , Private Coll. Newtown , Connecticut . Dernière localisation connue Gallery Taylor Graham , New York , Port Chester , avec dimensions annoncées 0,991 x 1,372 ?

Repr. page 223 (photo)

N° 601



N° 602 : **Le Troupeau s'abreuvant dans la rivière .**

Huile sur toile . 0,35 x 0,70 . Signé en bas à droite .

Historique : Vente les 21 et 22 avril 1913 , hôtel Drouot , F. Lair-Dubreuil , coll. Henri Rouart après son décès
n° 62 , sous le titre *Pâturage au bord d'une rivière* (0,35 x 0,71) , (3 ème vente) .

Vente le 17 mai 1982 , Grenoble , n° 132 .

Repr. ci-dessous (photo)

N° 602



N° 603 : **Bord de rivière .**

Huile sur toile . 0,52 x 0,84 .

Historique : Vente le 28 juin 1992 , Epinal .

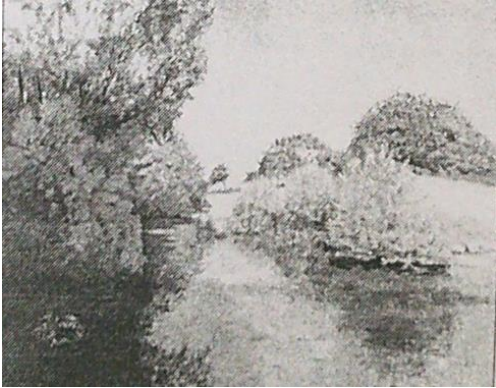
N° 604 : **Au bord de la rivière .**

Huile sur toile . 0,48 x 0,60 . Signé .

Historique : Vente le 1^{er} juillet 1996 , Rouen , Christian Denesle .

Repr. ci-dessous (photo)

N° 604



N° 605

N° 605 : **Bord de la rivière .**

0,20 x 0,32 .

Historique : Vente le 24 novembre 1996 , Besançon , Jean-Paul Renoud _ Grappin .

Repr. ci-dessus (photo)

N° 606 : **Bord de la rivière .**

Huile sur toile . 0,38 x 0,46 . Signé en bas à gauche .

Historique : Ventes , le 11 (ou le 14 ?) juin 1979 , hôtel Drouot , n° 57 ; probablement le même le 5 février 1986 , Paris nouveau Drouot , Renaud , n° 15 .

N° 607 : **Paysage avec rivière à la nuit tombante .**

Huile sur bois . 0,26 x 0,355 . Signé en bas à gauche .

Historique : Vente le 14 janvier 1981 , Londres , Sotheby's , n° 98 . Contact pris le 27 mai 2014 par le propriétaire actuel anglais avec le Musée Chintreuil de Pont-de-Vaux .

Repr. ci-dessous (photo)

N° 609



N° 607



N° 608 : **Allée d'arbres au bord d'un ruisseau** .
 Huile sur toile . 0,23 x 0,33 . Signé en bas à gauche .
 Historique : Vente le 30 novembre 1982 , hôtel Drouot , n° 23 bis .

N° 609 : **Bord de la rivière au soleil couchant** .
 Huile sur toile . 0,19 x 0,29 . Signé en bas à droite .
 Historique : Vente le 15 mars 1998 , Calais , Eric Pillon , n° 43 .

Repr. page 224 (photo)

N° 610 : **La Campagne en été** .
 Huile sur toile . 0,23 x 0,31 . Signé en bas à gauche .
 Historique : Vente le 5 décembre 2010 , Barbizon , Aponem-Deburax , n° 102 .
 Dernière localisation connue , Coll. particulière en Italie .

Repr. ci-dessous (photo)

N° 610



N° 611 : **Pêcheur en barque sur une rivière** .
 Huile sur toile . 0,275 x 0,410 . Signé en bas à droite .
 Historique : Vente le 2 décembre 1980 , Paris , Ader -Picard et Tajan , n° 118 .

N° 612 : **Paysage à la rivière** .
 Huile sur toile . 0,20 x 0,35 . Signé en bas à droite .
 Historique : Vente le 31 octobre 1996 , Londres , Sotyheby's , n° 14 .

N° 613 : **Le Moulin au bord de l'eau** .
 Huile sur toile . 0,24 x 0,46 . Signé en bas à droite .
 Historique : Vente le 19 novembre 1995 , Pontoise , n° 17 .

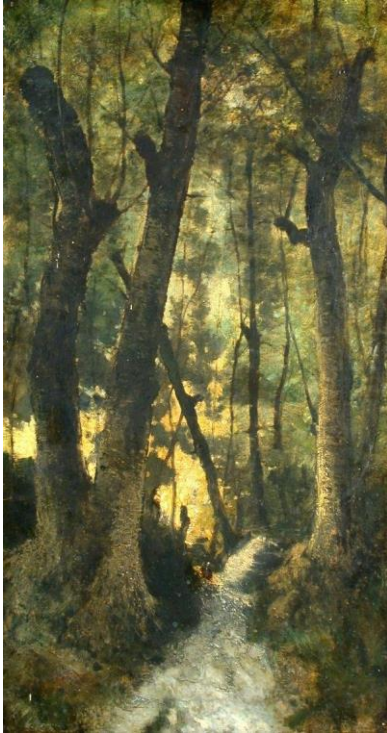
N° 614 : **Abreuvement à la rivière** .

Huile sur toile marouflée sur panneau . 0,533 x 0,813 . Signé *Chintreuil* en bas à droite .

Historique : Ventes : le 14 février 1995 , New York , Christie's East , n° 149 ; du 8 au 11 mai 1996 , Berne , Dobiaschofsky (cat. 82) , n° 442 avec le titre : Rivière dans une vallée au crépuscule et le commentaire : Vue sur une rivière calme , près de celle-ci au bord à droite une paysanne , sa vache et un gamin faisant boire son cheval . Plus loin , derrière , un pont à deux arches . A droite , au milieu du terrain , un arbre et un bosquet , derrière , une maison au pignon abîmé . A l'horizon , la lumière jaune rouge du coucher de soleil qui illumine le ciel couvert de quelques nuages . dim. 0,545 x 0,825 .

Repr. ci-dessous (photo)

N° 615



N° 614

N° 615 : **Sentier dans un bois** .

Huile sur toile . 0,65 x 0,35 . Signé *Chintreuil* en bas à gauche .

Historique : Vente le 24 novembre 2005 sur internet ebay Sotheby's , Fine Art auctioners Cheffins , Cambridge , n° 672 .

Repr. ci-dessus (photo)

N° 616 : **La levée bordée d'arbres .**

Huile sur toile marouflée sur panneau de bois . 0,19 x 0,332 . Signé *Chintreuil* en bas à gauche .
Historique : Coll. particulière de la région d'Orléans .

Repr. ci-dessous (photo)

N° 616

N° 617 : **Bord de rivière .**

“ Paysage de rivière avec barque de pêcheur près de la rive , à droite une femme regarde derrière dans le lointain . Prairie avec arbres et vaches entrain de paître “ .

Huile sur carton . 0,265 x 0,365 . Signé en bas à droite .

Historique : Ventes Luzern , Galerie Fischer , du 26 au 30 juin 1962 n° 1601 et des 21 et 22 juin 1974 (cat. 224) n° 231 .

N° 618 : **Bord de rivière .**

Huile sur toile . 0,275 x 0,460 . Signé en bas à droite .

Historique : Vente le 28 juin 1982 , hôtel Drouot , Péchon-Delavenne-Lafarge , n° 19 .

Repr. page ci-dessous (photo)

N° 618



N° 619 : **Rivière** .

Huile sur toile . 0,29 x 0,41 . Signé en bas gauche .

Historique : Vente les 20 et 21 juin 1975 , Luzern , Galerie Fischer (cat. 230) , n° 174 , avec le commentaire :
“ Paysage de rivière avec , chevreuils s'abreuvant , prairie et arbres feuillus . Effet du soir “ .N° 620 : **Plage de sable** .

0,81 x 1,16 .

Historique : Vente le 1er juin 1979 , Londres , Christie's , n° 176 .

N° 621 : **Rivière au crépuscule** .

Panneau . 0,19 x 0,28 .

Historique : Vente le 19 mai 1976 , Londres , Sotheby's , n° 108 .

N° 622 : **L'Épave** .

Toile . 0,78 x 1,28 . Signé en bas à gauche .

Historique : Vente le 27 janvier 1897 , Paris , Galerie Georges Petit , P. Fournier - G. Duchesne , n° 2 (Coll. Lagarde après décès) , avec le descriptif : “ *Le courant a subitement grossi : une barque aperçue à droite a chaviré et deux hommes à gauche ramènent une femme évanouie qu'ils viennent d'arracher à l'abîme . Autour d'eux , la nature semble participer à cette tristesse : les arbres sont plus éplorés , les verdure sont plus assombries ; l'eau même a des frissons où pleurent des gémissements sous le ciel dont l'azur est disputé par de grands nuages bordés de rousseurs brunes .* “N° 623 : **Paysage valloigné** .

Huile sur toile . 0,23 x 0,28 . Trace de signature en bas à droite .

Historique : Vente le 23 novembre 1980 , Enghien , n° 26 .

N° 624 : **Paysage valloigné** .Huile sur toile . 0,23 x 0,36 . Signé du monogramme *Ch* en bas à droite .

Historique : N° 4 de l'exposition , « Le Paysage français avant l'Impressionnisme » , Paris , 1974 , Galerie F. Delestre .

N° 625 : **Le Troupeau devant la mare** .

Huile sur toile . 0,27 x 0,41 . Signé en bas à gauche .

Historique : Vente le 20 / 21 novembre 1981 , hôtel Drouot , Ader-Picard-Tajan , n° 78 .

N° 626 : **L'Epte près de Gisors** .

Huile sur toile . 0,96 x 1,34 . Signé en bas à gauche .

Historique : Ventes : le 22 mai 1917 , hôtel Drouot , Henry Gabriel (coll. de M. R.) , n° 1 ;
le 3 avril 1925 , hôtel Drouot , Lair Dubreuil , n° 14 (coll. de Mme Z.) , acquéreur A. Coulon probabl . .
le 22 novembre 1981 , Enghien , n° 29 ; le 16 juin 2006 , hôtel Drouot , Beaussant-Lefevre , n°56 ;
le 3 décembre 2006 , Barbizon , Deburaux , n° 85 , (sous le titre « Le moulin » 0,93 x 1,34) .
Dernière localisation connue , Galerie Renoir Fine Art inc. , San Diego , Californie , U.S.A.

N° 626



N° 627 : **Paysage** .

Signé *Chintreuil* en bas à gauche .

Bibliographie : B.N.F. cliché photo. Réf. AA3 .

Repr. ci-dessous (photo)

N° 627



N° 628 : **La vie des champs** .

“ Rare et fine huile du disciple de Corot “ .

Huile sur toile . 0,18 x 0,31 . Signé *Chintreuil* en bas à gauche .

Historique : Exposition , « Paysage français de Poussin à Corot » .

Vente le 4 décembre 2005 , Barbizon , Deburaux , n° 43 .

N°11 du catalogue de l'Exposition *Chintreuil* au Musée d'art et d'Histoire de Meudon du 30 mars au 2 juillet 2017 .

Dernière localisation connue , région parisienne , collection particulière .

Repr. ci-dessous (photo)

N° 628

N° 629 : **Paysage , effet d'orage** .

Huile sur toile . 0,24 x 0,32 .

Historique : Vente le 23 novembre 1983 , hôtel Drouot , n° 105 .

N° 630 : **Chemin dans la campagne** .

Huile sur toile . 0,24 x 0,52 . Signé en bas à gauche .

Historique : Vente le 24 février 1984 , hôtel Drouot , Ader-Picard-Tajan , n° 130 .

N° 631 : **Paysage** .

Huile sur toile . 0,14 x 0,30 . Signé en bas à gauche .

Historique : Vente le 7 mars 1984 , hôtel Drouot , Binoche et Godeau , n° 70 , (succession Cormon) .

Anc. coll. Cormon .

Repr. ci-dessous (photo)

N° 631



N° 632 : **Paysage** .
 Huile sur toile . 0,27 x 0,41 . Signé en bas à droite .
 Historique : Anc. Coll. Galerie du Léthé Paris , MM. Letailleur .
 Peut-être le n° 263 de la Vente du 21 mars 1984 , Londres , Sotheby's (0,28 x 0,41) ??

Repr. ci-dessous (photo)

N° 633 : **Paysage** .
 Panneau . 0,23 x 0,32 .
 Historique : Vente le 7 juin 1979 , Clermont-Ferrand , Aguttes-Laurent .

Repr. ci-dessous (photo)

N° 632



N° 633



N° 634 : **Paysage** .
 Panneau . 0,235 x 0,350 . Trace de signature en bas à gauche .
 Historique : Vente le 24 octobre 1984 , hôtel Drouot , salle 9 , n° 149 . Possiblement le lot 361 de la Vente Artcurial Paris Champs Elysées sous le titre *Effets de lumière dans une clairière* , huile sur toile marouflée sur carton , 0,230 x 0,335 , Trace de signature en bas à gauche que nous représentons .

Repr. page 232 (photo)

N° 635 : **Etude de paysage** .
 Toile marouflée sur panneau . 0,17 x 0,11 .
 Historique : Vente le 3 août 1990 , Quimper .

N° 636 : **Paysage** .
 Huile sur panneau . 0,255 x 0,390 . Signé en bas à gauche .
 Historique : Vente le 15 octobre 1990 , hôtel Drouot , n° 63 ; probablement le n° 117 de la vente du 25 avril 2010 , Barbizon , Deburaux , sous la dénomination " Le pré aux ormes " (ou plutôt aux saules) .

Repr. page 232 (photo)

N° 634



N° 636 ?

N° 637 : **Paysage aux peupliers** .

Huile sur toile . 0,27 x 0,22 . Signé en bas à gauche .

Historique : Vente le 24 décembre 1984 , hôtel Drouot , Renard , n° 19 . Possiblement le n° 663 de la Vente du 9 décembre 2023 , Reims , Châtivesle que nous représentons , *La cabane près du cours d'eau dans le sous-bois* , huile sur carton rigide 0,27 x 0,22 , Signé en bas à gauche , que nous reproduisons ?

Repr. page 234 (photo)

N° 638 : **Paysage** .

Huile sur toile . 0,47 x 0,63 . Signé en bas à gauche .

Historique : En vente via AnnArt Gallery , Sheffield , U.K.

Dernière localisation connue , collection particulière , Buenos-Aires .

Repr. ci-dessous (photo)

N° 638



N° 639

N° 639 : **Ruisseau de campagne** .

Huile sur toile . 0,55 x 0,40 . Signé .

Historique : Vente le 12 février 1986 , Londres , Sotheby's , n° 174 .

Repr. ci-dessus (photo)

N° 640 : **Cerf et biche dans la clairière** .

Autre dénomination : « Chevreuils dans les bois de La Tournelle » .

Huile sur toile . 0,65 x 0,815 . Signé *Chintreuil* en bas à gauche . Liber veritatis verso folio 40 .

Historique : Vente le 27 janvier 1912 , Paris , hôtel Drouot , André Couturier , n° 56 , sous le titre *Chevreuils dans une clairière en forêt* , Toile , Signé à gauche , 0,65 x 0,81 .

Vente le 17 mai 1944 , hôtel Drouot , Étienne Ader , n° 48 , sous le titre , *La Remise aux chevreuils* , Toile . 0,65 x 0,81 . Signé en bas à gauche .

Exposition en 1962 à Londres à la Terry-Engell Gallery , *The fifth Annual Exhibition of French 19 th paintings.*.

Paysages de France . (The Illustrated London News , Jan.- Jun May 12 , 1962 , page 763)

Ventes des 16 et 17 juin 1967 n° 182 , des 20 au 23 mai 1980 (cat. 260) n°61 , du 5 au 8 novembre 1991

(cat. 326) n° 2447 , Luzern , Galerie Fischer , avec le titre *Clairière en forêt* , et le commentaire :

“ Sur fond ensoleillé illuminant la clairière , une biche que tête son petit . Le cerf gambade un peu plus loin “ ,

Vente le 12 avril 1992 , Barbizon , n° 87 .

Repr. ci-dessous (photo) et vignette du Liber Veritatis

N° 640



N° 640 Vignette du Liber Veritatis

N° 641 : **Le retour du troupeau vers le soir** .

Panneau . 0,35 x 0,72 .

Historique : Vente le 12 avril 1992 , Barbizon , n° 51 .

Repr. ci-dessous (photo)

N° 641



N° 642 : **Travaux des champs au crépuscule .**

Huile sur toile . 0,22 x 0,325 . Signé en bas à gauche .

Historique : Ventes : 17 mai 1992 , Fontainebleau , n° 34 ; 22 novembre 2009 , Fontainebleau , Osenat , n° 37 .

Probablement le n° 11 de la Vente du 14 mai 1873 , hôtel Drouot , Charles Pillet , sous le titre ,
Les Glaneuses , soleil couchant , dim. 0,20 x 0,32 (Coll. de M. L....)

Repr. ci-dessous (photo)

N° 637



N° 642

N° 643 : **Le Crépuscule ou Coucher de soleil .**

Autres titres : « Crépuscule » , « La Tournelle , passage du gué » .

Huile sur toile . 0,50 x 1,00 . Signé en bas à gauche .

Historique : Vente le 6 décembre 1909 , hôtel Drouot , F. Lair-Dubreuil , (coll. de feu M. Henri Darrasse) , n° 15 , dim.
0,51 x 1,00 , sous le titre *La Tournelle . Passage au gué* et avec le commentaire : “ Au premier plan , un cours
d'eau bordé d'arbres légers , au milieu desquels un troupeau de vaches vient s'abreuver . Coucher de soleil “ ,
acquéreur Barrasse .

Vente le 17 mai 1992 , Fontainebleau , n° 49 . Achat de la Galerie Tidda Bekka ,Tokyo (douane Paris 1992) .

Vente le 22 janvier 2022 , Japon , Tokyo , Mainichi Auction , lot 259 .

Repr. page ci-dessous (photo)

N° 643



N° 644 : **Paysage de campagne** .

Huile sur panneau . 0,125 x 0,26 . Signé en bas à gauche .

Historique : Vente le 8 avril 1993 , hôtel Drouot , Million-Robert , n° 35. Probablement le n° 19 de la vente du 20 novembre 1918 , Galerie Georges Petit , Lair-Dubreuil , présenté comme suit : *La Vallée* , panneau , 0,120 x 0,255 , signé en bas à gauche et avec le commentaire , “ Un sol mouvementé avec des pentes douces , des champs aux cultures diverses marquées par la ligne ombreuse des haies d'arbustes ; et au milieu , un sentier tracé parmi les herbes claires . Dans le ciel de belles clartés chaudes qui sont comme une gaze en avant de l'azur . “N° 645 : **Le Parc en été** .

Papier maroufflé sur toile . 0,35 x 0,72 .

Historique : Vente le 11 juillet 1993 , Louviers .

N° 646 : [**Le Pont**] .

Huile sur toile . 0,41 x 0,33 .

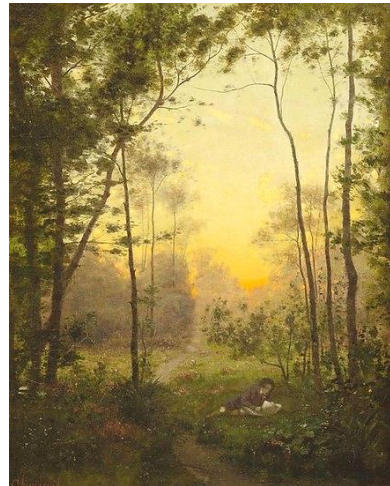
Historique : Vente de février 1994 , hôtel Drouot , Françoise Holz .

Repr. ci-dessous (photo)

N° 646



N° 647

N° 647 : **Paysage animé , effet du soir** .

Huile sur toile . 0,405 x 0,325 . Signé en bas à gauche .

Historique : Ventes : Fontainebleau , Osenat : le 26 mars 1995 ; le 8 juillet 2018 , n°73 , 0,40 x 0,32 *Lecture sous bois*.
Dernière localisation connue : collection particulière V... région lyonnaise .

Repr. ci-dessus (photo)

N° 648 : **Clair de lune** .

Panneau . 0,33 x 0,69 .

Historique : Vente le 29 mai 1975 , Londres , Christie's , n° 95 .

N° 649 : **Le Chemin** .

Huile sur toile . 0,28 x 0,23 . Signé en bas à droite .

Historique : Vente le 19 novembre 1995 , Pontoise , Martinot-Sauvignat-Antoine , n° 19 .

N° 650 : **Bouquet d'arbres** .

Huile sur panneau parqueté . 0,275 x 0,350 . Signé en bas à gauche .

Historique : Vente le 29 mars 1998 , Mâcon - Les Chais , Lopard-Desolin .

Repr. ci-dessous (photo)

N° 650

N° 651 : **Paysage de la campagne** .

Huile sur toile . 0,34 x 0,70 . Signé en bas à gauche .

Historique : Vente le 22 juin 1998 , hôtel Drouot , Cornette de Saint-Cyr .

N° 652 : **Paysage** .

Huile sur toile . 0,38 x 0,53 .

Historique : Vente le 26 juin 1998 , Londres , Christie's .

N° 653 : **Personnages dans un paysage , Saint-Yvon** .

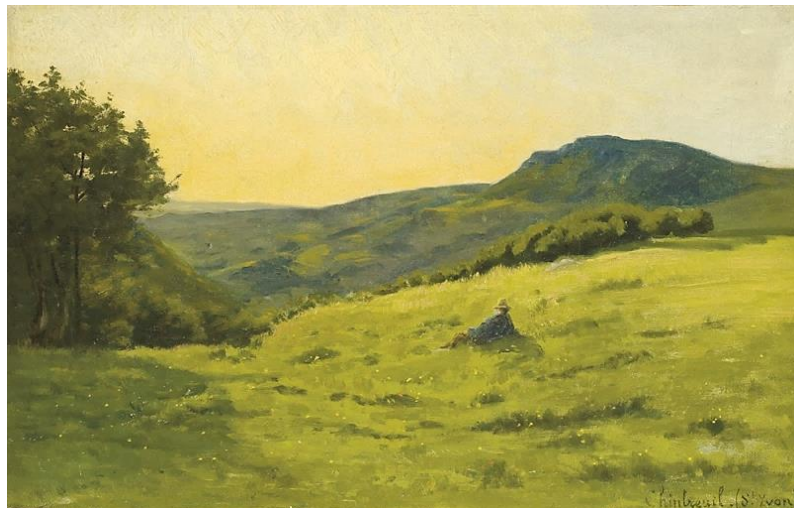
Huile sur toile . 0,26 x 0,41 . Signé en bas à droite et localisé à St-Yvon .

Historique : Ventes : le 14 décembre 2001 , hôtel Drouot , n° 69 ; le 26 juin 2008 , Paris , Christie's , vente 5523 , n° 96 , sous le titre " Le repos de l'artiste " . Dernière localisation connue fin 2008 , Galerie Normand à Paris .

N°1 du catalogue de l'Exposition *Chintreuil* au Musée d'art et d'Histoire de Meudon du 30 mars au 2 juillet 2017 .

Repr. ci-dessous (photo)

N° 653



N° 654 : **Paysage côtier** .Huile sur toile . 0,48 x 0,80 . Signé *Chintreuil* en bas à gauche .

Historique : Ventes le 15 décembre 1997 , Montevideo , Gomensoro , n° 23 ; le 8 mai 1998 , New York , Sotheby's , n° 22 .

N° 18 de l'Exposition " Peintres paysagistes du XIX e " du 19/10 au 01/12/ 2001 , Paris , Brame & Lorenceau .
(dimensions annoncées à la vente de Montevideo : 0,50 x 0,80)

Commentaire : On pense reconnaître le chenal à Saint-Valéry-sur-Somme avec le phare à la pointe de l'anse .

Repr. ci-dessous (photo)

N° 654

N° 655 : **Paysage** .

Huile sur papier marouflé sur toile . 0,49 x 0,65 .

Historique : Vente le 8 novembre 1987 , Aurillac , Philippe Jalenques ,

Repr. ci-dessous (photo)

N° 658



N° 655



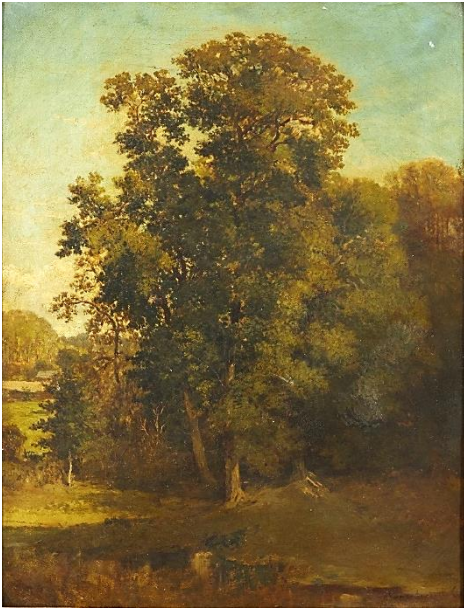
N° 656 : **Grand paysage aux moissonneurs . (autre appellation “ Le retour du champ “)**

Huile sur toile . 0,66 x 0,96 . Signé *Chintreuil* en bas à droite .

Historique : Ventes : le 24 juin 1988 , Londres , Christie's - le 1 er novembre 1999 , New York , Rockefeller Plaza ,
(vente n° 9248) Christie's , n° 52 ; provenance Hazlitt Gallery .

Repr. ci-dessous (photo)

N° 657



N° 656



N° 657 : **Etude d'arbres ; esquisse .**

0,63 x 0,48 . Cachet de la vente .

Historique : Vente le 15 février 1907 , succession Jean Desbrosses , hôtel Drouot , A. Couturier , n° 14 . Probablement , Vente
le 25 mars 2020 , Londres , Rosberys , n° 270 , (*River and Woodland Landscape* , Huile sur toile , 0,630 x 0,485 ,
Signé et daté (18) 63 en bas à droite , trace non identifiable d'un possible cachet de cire sur le châssis)

Repr. ci-dessus (photo)

N° 658 : **Le Printemps , pommiers en fleurs .**

Huile sur toile ou papier marouflé sur toile . 0,280 x 0,195 . Signé en bas à gauche .

Historique : Acquisition par “Les Amis du Musée Chintreuil ” auprès d'un particulier du département de L'Allier en Mai 2018 ;
tableau offert au Musée Chintreuil de Pont-de-Vaux où il est dorénavant conservé .

Repr. page 237 (photo)

N° 659 : **Vaches au pré .**

Papier marouflé sur toile . 0,185 x 0,235 . Signé en bas à gauche .

Historique : Vente le 27 mars 1980 , hôtel Drouot , Ader-Picard-Tajan , n° 113 .

N° 660 : **Soleil couchant en forêt ; esquisse .**

0,68 x 0,52 . Cachet de la vente .

Historique : Vente le 15 février 1907 , succession Jean Desbrosses , hôtel Drouot , A. Couturier , n° 15 .

N° 661 : **La Rivière à Septeuil ; esquisse .**

0,42 x 0,67 . Cachet de la vente .

Historique : Vente le 15 février 1907 , succession Jean Desbrosses , hôtel Drouot , A. Couturier , n° 16 .

N° 662 : **Le Château de Balmoral** .

Thème assez surprenant compte tenu que nous n'avons pas trouvé mention d'un quelconque séjour de Chintreuil au Royaume-Uni ; peut-être s'agit-il d'une représentation à partir d'un autre tableau , d'une gravure ou dessin pour une commande particulière ? Mais il se peut que Chintreuil se soit rendu Outre-Manche et que nous l'ignorions .

Huile sur toile . 0,603 x 0,997 . Signé *Chintreuil*

Historique : Vente le 12 décembre 1985 , Glasgow , Christie's .

Vente le 17 juin 1994 , Londres , Christie's , n° 45 , provenance Hazlitt Gallery .

Repr. ci-dessous (photo)

N° 662

N° 663 : **Sur le chemin de la ferme** .

Huile sur toile . 0,43 x 0,64 . Signé en bas à gauche .

Historique : Ventes : le 22 mai 1997 , New York , Christie's , n° 266 - n° 7428 du 8 mars 2000 , New York , Sotheby's , n°33 .

Repr. ci-dessous (photo)

N° 663



N° 664 : **Coucher de soleil sur l'étang** .

0,33 x 0,56 .

Historique : Vente le 15 décembre 1996 , Reims , Dapsens .

N° 665 : **Le Verger** .

0,42 x 0,69 .

Historique : Vente le 24 octobre 1978 , Bern , Dobiaschofsky , n° 130 .

N° 666 : **Chevreuil dans une clairière** .

Papier marouflé sur toile . 0,76 x 0,52 . Signé .

Historique : Vente le 23 octobre 1999 , Neuilly , Aguttes-Binoche , n° 165 (Vente du château de Rozay , Cher , succession de la comtesse de T. ...) .

N° 667 : **Ruisseau sous bois ; esquisse** .

0,50 x 0,65 . Signé à gauche .

Historique : Vente le 15 février 1907 , succession Jean Desbrosses , hôtel Drouot , A. Couturier , n° 17 .

N° 668 : **Cerisier en fleurs** .

Huile sur toile . 0,27 x 0,35 . Signé en bas à gauche .

Historique : Vente le 3 juillet 1994 , Calais , Eric Pillon , n° 116 .

Repr. ci-dessous (photo)

N° 668



N° 669 : **Paysage au soleil couchant** .

Papier marouflé . 0,31 x 0,41 .

Historique : Vente le 20 novembre 1989 , Paris , Claude Boisgirard , n° 229 .

Peut-être le n° 7 de la vente du 25 janvier 1878 , hôtel Drouot , Ch. Pillet , (possible coll. de Mme Kowalski , pianiste) , sous le titre *Paysage soleil couchant* , et dimensions 0,30 x 0,42 , ... ? . Peut-être le n° 130 de la Vente du 4 avril 2023 , Royaume-Uni , Stansted Mountfitchet , sous le titre *Chemin à travers un paysage boisé* , huile sur toile , 0,300 x 0,405 , Signé en bas à droite , que nous représentons .

Repr. ci-dessous (photo)

N° 670 : **Lande aux genêts** .

Huile sur toile . 0,35 x 0,72 . Signé .

Historique : Vente le 15 décembre 1999 , Paris , Piasa , n° 53 .

Repr. ci-dessous (photo)



N° 669 ?



N° 670

N° 671 : **Paysage d'été au verger** .Papier marouflé sur toile . 0,29 x 0,57 . Signé *Chintreuil* en bas à droite .

Historique : Vente 183 du 7 au 9 décembre 1999 , Zurich , Galerie Koller , n° 7033 avec le commentaire : " Paysage ensoleillé avec arbres fruitiers et ferme dans le fond " .

Dernière localisation connue , Zurich , coll . particulière .

Repr. ci-dessous (photo)

N° 671



N° 672 : **Paysage animé** .
 0,25 x 0,35 . Signé en bas à gauche .
 Historique : Source , Documentation Peintures du Louvre .

Repr. ci-dessous (photo)

N° 676



N° 672



N° 673 : **Paysage d'été** .
 0,27 x 0,40 .
 Historique : Vente le 18 mai 1989 , Vienne (Autriche) , Dorotheum , n° 439 .

N° 674 : **Paysage dans la tempête** .
 Huile sur toile . 0,644 x 0,433 . Signé en bas à gauche .
 Historique : Vente le 19 mai 2001 , Pontoise , Martinot-Sauvignat- Antoine , n° 55 .

N° 675 : **Paysage au couchant** .
 Papier marouflé sur toile . 0,200 x 0,158 . Signé en bas à gauche .
 Historique : Vente le 5 avril 2002 , Paris , Millon , n° 6 . probablement Vente le 1 er décembre 1909 , Paris , hôtel Drouot , André Desvougues , n° 12 . *Coucher de soleil* , 0,20 x 0,16 , Toile , Signé à gauche .

N° 676 : **Paysage de l'Oise** .
 Huile sur papier marouflé sur carton récent . 0,265 x 0,372 . Signé , daté 1863 et situé (Baillon) en bas à droite .
 Historique : Vente vers le 17 mars 2021 , Belgique , Schilde 2970 , Galerie Thinus . Vente le 30 janvier 2024 , 93330 Neuilly-sur-Marne , Les Aubaines du 116 / Million , *Paysage de campagne* , n° 222 (ancienne collection Jean-Philippe Guéant inscrite au dos) .
 Commentaire : Il existe le hameau de Baillon à Asnières-sur-Oise dans le Val d'Oise , près d'Auvers-sur-Oise . Chintreuil a pu y poser son chevalet sur ce site en compagnie de Daubigny et peut-être aussi de Corot .

Repr. ci-dessus (photo)

N° 677 : **Promenade à cheval en campagne** .
 Huile sur toile . 0,22 x 0,27 . Signé en bas à gauche .
 Historique : Vente le 14 mars 1982 , Versailles , Martin et Desbenoit , n° 85 .

Repr. page 243 (photo)

N° 677



N° 683

N° 678 : **Paysage à la maisonnette** .

Huile sur toile . 0,35 x 0,68 . Signé en bas à droite .

Historique : Vente le 22 novembre 1988 , Neuilly , Ionesco , n° 125 .

N° 679 : **Promenade dans un parc** .

0,32 x 0,48 .

Historique : Vente le 25 octobre 1985 , Bern , Dobiachofsky , n° 158 .

N° 680 : **L'Eglise de Vaulla, le soir** .

0,20 x 0,41 .

Historique : Vente le 18 juin 1985 , Londres , Christie's Kensington , n° 128 .

N° 681 : **Le Troupeau de moutons dans le chemin** .

Huile sur toile . 0,325 x 0,490 . Signé en bas à droite .

Historique : Vente le 4 juillet 1978 , Paris , Ader-Picard-Tajan , n° 86 .

N° 682 : **La passerelle dans les prés** .

0,32 x 0,52 . Signé à gauche .

Historique : Vente le 22 mai 1917 , hôtel Drouot , Henri Gabriel , coll. de M. R. , n° 9 .

N° 683 : **Bord de mer** .

Huile sur toile . 0,38 x 0,55 . Signé et daté 1863 en bas à gauche .

Historique : Vente sur ebay le 9 février 2019 ; vendeur , Antiquités Nicolas Lorella 83400 Hyères . Vente le 30 juin 2019 , Fontainebleau , Osenat , n° 86 (La côte d'Opale , environs de Boulogne – 0,385 x 0,555)

Dernière localisation connue : collection particulière V... région lyonnaise .

Commentaire : Après grossissement et vérification , nous retenons la date de 1863 et non celle de 1869 mentionnée dans le catalogue de la vente .

Repr. ci-dessus (photo)

N° 684 : **Paysage au crépuscule** .

Huile sur toile . 0,43 x 0,64 .

Historique : Vente le 11 décembre 2000 , Lilla AB , Stockholms Auktionsverk .

N° 685 : **Le Printemps à l'orée du bois** .

Toile . 0,67 x 0,41 . Signé en bas à droite .

Historique : Vente le mardi 8 mai 1900 , Coll. A. Rey , Galerie Georges Petit , Paul Chevallier , n° 5 .

N° 686 : **Paysage** .

0,28 x 0,56 .

Historique : Vente le 25 novembre 1981 , Berne , Stuker , n° 4316 .

N° 687 : **Promeneur romantique** .

Huile sur toile . 0,26 x 0,39 . Signé en bas à gauche .

Historique : Vente le 5 mai 2018 , Villefranche sur Saône . Guillaumot-Richard , n° 43 .

Dernière localisation connue : collection particulière V... région lyonnaise .

Commentaire : dim. 0,39 x 0,26 dans le catal. de la vente , inversion des dimensions .

Repr. ci-dessous (photo)

N° 688 : **Promeneur sur le chemin** .

Huile sur toile . 0,25 x 0,39 . Signé en bas à droite .

Historique : Vente le 7 juillet 1996 , Calais , Eric Pillon , n° 39 .

Commentaire : dim. 0,39 x 0,25 dans le catal. de la vente , inversion des dimensions .

Repr. ci-dessous (photo)

N° 687



N° 688

N° 689 : **Berger dans les prés** .

0,26 x 0,38 .

Historique : Vente le 11 avril 1988 , Londres , Sotheby's , n° 129 .

N° 690 : **Arbres dans la lande** .

0,45 x 0,54 .

Historique : Vente le 28 septembre 1988 , Stuttgart , Fritz Nagel , n° 2464 .

N° 691 : **Paysage montagneux avec berger et animaux .**

Huile sur toile . 0,245 x 0,330 . Signé en bas à droite .

Historique : Ventes Zurich , Germann : des 4 et 5 décembre 1987 (cat. 8715) , n° 196 et du 17 juin 1989 (cat. 8902) , n°173.
Ventes : 20 novembre 1978 , Grenoble , Blache , n° 8 ; 4 juillet 2009 , Royan , Geoffroy et Becquet , n°141 ;
14 novembre 2009 , Saintes , J.R. Geoffroy-Yves Boquet , n° 40 ; 11 avril 2010 , Fontainebleau , Osenat ; n° 77.

Repr. ci-dessous (photo)

N° 691

N° 692 : **Paysage .**

Huile sur toile . 0,17 x 0,26 . Signé en bas à gauche .

Historique : Vente le 24 janvier 2016 , Noyon (Oise) , Macaigne . (reproduite)

Peut-être Vente du 25 avril 1978 , Berne , Dobiaschofsky , n° 146 (dim. 0,18 x 0,26 *Paysage*) ?

Repr. ci-dessus (photo)

N° 693



N° 692



N° 693 : **La rivière aux grands arbres** .
 Huile sur toile . 0,210 x 0,285 . Signé en bas à gauche .
 Historique : Vente le 23 juillet 2022 , Coutances , Eric Boureau . Peut-être le n° 5204 de La Vente du 15 mai 1981,
 Zurich , Koller , *Paysage* 0,22 x 0,28 ?

Repr. page 225 (photo)

N° 694 : **Effet de brume** .
 Panneau . 0,18 x 0,32 .
 Historique : Vente le 1er décembre 1996 , Pontoise , Martinot et Savignat , n° 129 .

N° 695 : **Crépuscule dans la campagne** .
 Huile sur toile . 0,35 x 0,49 . Signé en bas à gauche .
 Historique : Vente le 28 novembre 1976 , Enghien , Champin et Lombrail , n° 110 .

N° 696 : **Maison dans un paysage** .
 0,30 x 0,40 .
 Historique : Vente le 18 mars 1980 ,....., n° 5 .

N° 697 : **Jardin** .
 Panneau . 0,23 x 0,30 .
 Historique : Vente le 21 mai 1985 , Londres , Christie's Kensington , n° 138 .

N° 698 : **Paysage d'été** .
 0,30 x 0,41 .
 Historique : Vente le 30 mars 1973 , Londres , Christie's , n° 164 .

N° 699 : **Paysage flamand** .
 " Paysage hollandais de plaine avec moulins à vent , une femme sur un chemin , ciel orageux " .
 Huile sur toile . 0,25 x 0,32 . Signé en bas à gauche .
 Historique : Vente le 15 novembre 1974 , Luzern , Fischer cat 227 , n° 1865 .

N° 700 : **Paysage des Yvelines** .
 Huile sur toile contrecollée sur panneau . 0,335 x 0,560 . Signature peu visible en bas à gauche .
 Historique : Visible sur le site de Proantic , en Vente chez Aix Antiques Family , domaine de l'Armelière 13090 Aix
 en Provence .
 Commentaire : On peut penser qu'il s'agit d'une vue de Mantes-la-Jolie avec la tour Saint Maclou au centre à gauche
 et à droite partiellement l'avant de la Collégiale Notre Dame .

Repr. page 252 (photo)

N° 701 : **Paysage** .
 Panneau . 0,51 x 0,34 .
 Historique : Vente le 27 février 1979 , Bruxelles , Palais des Beaux-Arts .

N° 702 : **La Bourboule** .

0,23 x 0,36 .

Historique : Vente le 7 décembre 1973 , Londres , Christie's , n° 228 .

N° 703 : **Les trois chaînes de montagne au Mont Dore** .

Huile sur panneau de chêne . 0,24 x 0,37 . Titré à l'encre noire au dos avec annotations " Fait par A. Chintreuil " et " Chintreuil " en bas à gauche .

Historique : Vente le 16 décembre 2019 , France , Les Andelys , Brioult Enchères , n° 55 et chez le même le 27 juin 2020 N° 31 .

Repr. ci-dessous (photo)

N° 704 : **Paysage** .

Huile sur toile . 0,215 x 0,350 . Signé en bas à gauche .

Historique : Peut-être Vente le 17 mai 1944 , hôtel Drouot . Etienne Ader , n°53 , Toile , 0,21 x 0,36 , Signé en bas à gauche , sous le titre *Jeune paysanne cueillant des fleurs* ?

Ventes : les 16 et 17 juin 1967 n° 181 et les 21 et 22 juin 1974 (cat. 224) n° 232 , Lucerne , Fischer , avec le commentaire : " Prairie avec arbres à la fin du jour " .

N° 705 : **Paysage** .

Huile sur panneau de bois . 0,268 x 0,345 . Signé en bas à gauche .

Historique : Vente le 12 décembre 2015 , Le Mans , Xavier Sanson et Sarthe enchères , n° 11 *

Peut-être le n° 1283 de la Vente le 11 avril 1981, Heidelberg , Arno Winterberg , sous le titre , Paysage flamand , Panneau , 0,27 x 0,35 .

Commentaire : * Tableau retiré de la Vente , que nous reproduisons .

Repr. ci-dessous (photo)

N° 703



N° 705



N° 706 : **Lisière de bois en Auvergne .**

Huile sur toile . 0,34 x 0,56 . Signé en bas à gauche .

Historique : Vente le 22 mars 2014 , Montpellier , Hôtel des Ventes Montpellier-Languedoc , n° 165 .

Repr. ci-dessous (photo)

N° 706

N° 707 : **Chemin bordé d'arbres avec vaches et paysanne .** (Camino arbolado con vacas y pastora)Huile sur panneau . 0,110 x 0,182 . Signé *Chintreuil* en bas à droite .

Historique : Ventes : les 29 et 30 avril 2015 , Buenos Aires , Bullrich-Gaona-Wernicke , n° 155 (Réf . 17.302 /011) ;

le 4 décembre 2016 , Barbizon , Art Richelieu , n° 34 ; 18 novembre 2018 , Fontainebleau , Osenat , n° 45 .

Dernière localisation connue : collection particulière V... région lyonnaise . Anc. collection Miguel Servin .

Repr. ci-dessous (photo)

N° 707



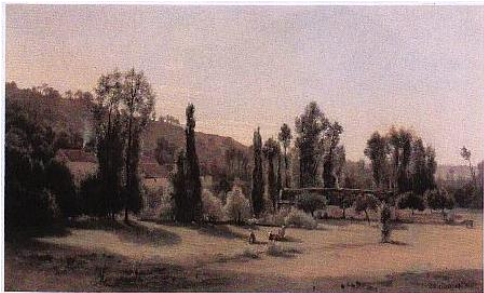
N° 708 : **Paysage d'été à Vauhallan** . (autre titre *Paysage d'été près de Marcoussis* pour le Musée de Karlsruhe)

Huile sur toile . 0,33 x 0,52 . Signé *Chintreuil* en bas à droite et daté (18) 64 .

Historique : Vente fév. 1983 – Galerie König saller - Dusseldorf . Expo. - The international art fair “ Picturia “ du 26 fév. au 6 mars 1983 , sur le stand de cette Galerie . Expo. sur le stand de la Galerie Noortman en Brod BV de Maastricht (sous la dénomination « Paysage d'été ») en oct. 1983 à la foire de Delft .
Dernière localisation , Allemagne , Karlsruhe , Staatliche Kunsthalle , n° d'inventaire 2753

Repr. ci-dessous (photo)

N° 708



N° 709 : **Les Champs aux premières clartés** .

“ « Essayer de reproduire le combat du jour et de la nuit , la lutte des clartés de l'aube et des clartés astrales mêlant leurs vagues lueurs sur l'étendue d'une plaine accidentée d'arbres et de moissons : tel est le but , peut-être hors de portée , poursuivi par l'artiste . La lumière , si confuse et complexe , est juste sur les terrains . L'impression du matin , les ténèbres qui se font visibles , sont saisies dans leur vérité . Le frisson de la nature est interprété , traduit , fixé » . Ernest Chesneau : *L'Art et les Artistes* modernes en France et en Angleterre . Paris , Didier , 1864 . Salon annexe , dit « des refusés » , 1863 “ .
Toile . 1,00 x 2,15 . Cadart 237 .

Bibliographie : Cadart de 1874 . N° pl. Cadart 6 . Liber veritatis folios 5 et 49 ; le folio 5, un dessin au crayon est peu lisible .

Ernest Chesneau : *L'Art et les Artistes* modernes en France et en Angleterre . Paris , Didier , 1864 .

Historique : Salon annexe , dit « des refusés » , 1863 .

N° 150 du catalogue de l'exposition de 1874 à l'Ecole des Beaux-Arts à Paris .

N° 138 de la vente de l'atelier Chintreuil en février 1875 à Paris .

Ventes : le 29 mars 1878 , hôtel Drouot , Charles Pillet , Coll. de M. de B. , n° 5 ; le 15 mars 1888 , hôtel Drouot , Paul Chevallier (Coll. de M. Poidatz ou de Mme Nègrepointe) , n° 39 bis , toile dim. 0,98 x 2,10 .

Au tournant du siècle et après 1900 , Coll. Paul Yver et sa fille au château de Troussebarrière à Briare (Loiret) .
Ensuite Coll. X. et J. Chodron de Courcel . Localisation actuelle , Coll. particulière région parisienne .

Repr. Ci-dessous (gravure pl. 6 de Cadart) , page 230 (dessin à la plume et encre , verso du folio 49 du Liber veritatis)
et page 231 peinture (photos)

N° 709



N° 711

N° 710 : **Champs de Sainfoin** .

“ Salon annexe , dit « des refusés » , 1863 “ . Acquis au Salon des refusés par M. J. Claye . “ . Cadart 238 .
Bibliographie : Cadart de 1874.

Historique : Salon annexe , dit « des refusés » 1863 , achat par M. Jules Claye , l'imprimeur .

Exposition en 1929 à la Galerie Lorenceau à Paris , achat par M. Loucheur (source V. Doiteau) .

Anc. coll. : Jules Claye , Loucheur .

Commentaire : Grand tableau selon V. Doiteau ..

N° 711 : **La Promenade à la campagne** .

Huile sur toile . 0,315 x 0,545 . Signé en bas à droite .

Historique : Vente le 24 février 2023 , Cannes , Cannes Enchères , n° 570 .

Repr. ci-dessus (photo)

N° 712 : **Paysage des environs de Paris** .

Huile sur panneau d'acajou . 0,145 x 0,210 . Signé en bas à droite .

Historique : Vente le 4 février 2020 , Paris , hôtel Dassault , Artcurial , n° 480 .

Repr. ci-dessous (photo)

N° 709 (dessin à la plume)



N° 712



N° 709



N° 709



N° 700



