

Janvier 2024

N° 162 : **Pont sur le ruisseau .**

Huile sur toile . 0,22 x 0,16 . Signé en bas à gauche .

Historique : Vente le 6 juin 2015 , Vitry-le-François , Hôtel des Ventes Champagne Est-Guy. Archambault , n° 133 .
Ventes le 23 janvier 2016 puis le 11 mars 2017 (n° 25) , Compiègne , Loizillon , sous le titre de *Paysage de sous-bois , au pont* , 0,215 x 0,160 .

Commentaire : Pont sur une rigole à Igny , probablement la rigole de Favreuse entre Igny et Vauhallan .

Repr. ci-dessous (photo)

N° 163 : **Moutons et bergère près du sentier .**

Huile sur panneau de bois . 0,155 x 0,270 . Signé en bas à gauche .

Historique : Vente du 8 juillet 2016 , Paris , hôtel Drouot , Copages Auction Paris , n° 76 (noté h.s.t. au catalogue ?) .

Repr. ci-dessous (photo)

N° 162



N° 163

N° 164 : **Arbres et prairie aux trois meules .**Huile sur toile . 0,24 x 0,32 . Signé *Chintreuil* et daté 1852 en bas à droite .

Historique : Vente le 16 mars 2008 , Rennes , Bretagne Enchères , n° 51 .

Repr. ci-dessous (photo)

N° 164



N° 165 : **Retour à la ferme** . Ca 1852
 Huile sur toile . 0,27 x 0,40 . Signé *Chintreuil* en bas à gauche .
 Historique : Vente le 6 janvier 2016 , Meurthe et Moselle , Velaine en haye , Salle des Ventes des Domaines , n° 92 .
 Vente les : 23 janvier 2016 , Nancy , Nabécor Enchères , n° 118 ; 5 juin 2016 , Barbizon , Art-Richelieu , n° 98 .
 Dernière localisation connue : collection particulière V... région lyonnaise .
 Commentaire : Début période Igny , le pont de Favreuse probablement en arrivant sur la plaine de Vauhallan .

Repr. ci-dessous (photo)

N° 165



N° 166 : **Boisière en forêt** .
 Huile sur toile . 0,27 x 0,20 . Signé *Chintreuil* en bas à gauche .
 Historique : Vente en mars 2003 , Boulogne-Billancourt , Tribunal de Commerce .
 Vente le 15 juin 2003 , Melun , Péron , n° 206 .

Repr. ci-dessous (photo)

N° 166



N° 167 : **L'Eglise d'Igny ; effet du matin .**

0,52 x 0,67 . Signé à gauche . Cadart 33 .

Bibliographie : Cadart de 1874. Documentation Heim-Gairac .

Historique : Vente le 9 fév. 1905 , hôtel Drouot , coll. Desbrosses , n° 11 . Anc. coll. Ralstein .

Vente le 15 février 1907 , succession Jean Desbrosses , hôtel Drouot , A. Couturier , n° 1 .

Repr. ci-dessous (photo)

N° 167

N° 168 : **Maisons et cour à Jouy ; un mur en pierres sèches occupe le premier plan .**

Panneau . 0,27 x 0,35 . Signé en bas à gauche . Cadart 33 bis .

Bibliographie : Cadart de 1874. Documentation Heim-Gairac.

Historique : N° 8 de la vente de l'atelier Chintreuil en février 1875 à Paris.

Vente en oct. 1965 , Londres , Hazlitt , n° 4 sous le titre : Le mur du manoir , l'après-midi et avec des dimensions inférieures , 0,235 x 0,324 ; néanmoins , il s'agit probablement du même tableau .

Repr. ci-dessous (photo)

N° 168



- N° 169 : **Barrage sur la Bièvre , à Jouy ;** “ maison enguirlandée de treilles au bord de l'eau et jardin accédant à la rivière par une petite porte à claire-voie “ .
 Huile sur toile . 0,27 x 0,35 . Signé en bas à gauche . Cadart 34 .
 Bibliographie : Cadart de 1874.
 Historique : Ventes : le 14 avril 1991 , Barbizon , ? le 27 novembre 2016 , Deauville , Tradart , n° 112 reproduit (0,27 x 0,34) sous le titre *Le Moulin* . A nouveau Tradart Deauville le 14 mai 2017 , n° 182 .

Repr. ci-dessous (photo)

N° 169



- N° 170 : **Jeune chêne ; étude dans les bois de Vauhalland .**
 0,23 x 0,15 . Cadart 34 bis .
 Bibliographie : Cadart de 1874.
 Historique : N° 15 du catalogue de l'exposition de 1874 à l'Ecole des Beaux-Arts à Paris .

- N° 171 : **Sentier dans les bois .**
 0,23 x 0,15 . Cadart 35 .
 Bibliographie : Cadart de 1874.
 Historique : N° 16 du catalogue de l'exposition de 1874 à l'Ecole des Beaux-Arts à Paris .

- N° 172 : **Vallée de Chaville .**
 Toile . 0,19 x 0,35 . Signé en bas à gauche .
 Historique : n° 2 du catalogue de l'Exposition Chintreuil à la Galerie Berne-Bellecour à Paris en décembre 1897 , page 7 , Collection M. Boursaton , sous le titre *La Vallée de Chaville* .
 Vente les 5 et 6 juin 1901 , Paris , hôtel Drouot , Léon Tual , n° 23 (Succession de M. Bousaton)

N° 173 : **Lisière de bois en automne .**

0,23 x 0,15 . Cadart 36 .

Bibliographie : Cadart de 1874.

Historique : N° 17 du catalogue de l'exposition de 1874 à l'École des Beaux-Arts à Paris .

Peut-être le n° 11 de la vente du 29 mars 1878 , hôtel Drouot , Ch. Pillet , coll. de M. de B. , présenté sous le titre , *Lisière de bois le soir* , dim. 0,24 x 0,15 ?Peut-être le n° 35 de la vente des 8 , 9 , 10 mai 1911 , hôtel Drouot , H. Baudoin , coll. de feu Alexis Rouart , Présenté sous le titre *Lisière de bois* , dim. 0,24 x 0,16 , acquisition Giraud .Nous rapprochons de ce poste l'huile sur papier marouflé sur toile , 0,23 x 0,16 , signée en bas à gauche et passée en vente à l'hôtel Drouot , le 15 décembre 2006, Boisgirard , n° 106 et le 21 novembre 2012 , Boisgirard-Antonini , n° 123 bis sous le titre *Les grands arbres en automne* , 0,24 x 0,16 .

Elle répond au descriptif ; nous en reproduisons la photo .

Repr. ci-dessous (photo)

N° 173 ?



N° 175 ?

N° 174 : **Etude dans le Bois de Verrières .**

0,15 x 0,23 . Cadart 37 .

Bibliographie : Cadart de 1874.

Historique : N° 18 du catalogue de l'exposition de 1874 à l'École des Beaux-Arts à Paris . Probablement le n° 100 de la Vente du 22 juin 2023 , Italie , Florence , Pananti Casa d'Aste , *Huile sur panneau de bois* , 0,15 X 0,22 , signé en bas à droite , que nous représentons .

Repr. page 58 (photo)

N° 175 : **La Route de Favreuse après la pluie ; automne .**

0,23 x 0,15 . Cadart 38 .

Bibliographie : Cadart de 1874.

Historique : Nous rapprochons de cette œuvre , l'huile sur papier marouflé sur toile , « Lisière de bois » , signée en bas à gauche , 0,24 x 0,16 , n° 174 de la vente du 18 juin 2009 , hôtel Drouot , Thierry de Maigret que nous reproduisons ; le commentaire rattachant cette œuvre à la vente Desbrosses 1905 ne nous paraît pas fondé , a fortiori il n'est pas fait mention de la présence du cachet cire rouge de cette vente .

Repr. ci-dessus (photo)

N° 176 : **Saule dans les prés .**
 0,23 x 0,15 . Cadart 39 .
 Bibliographie : Cadart de 1874.
 Historique : Vente le 9 fév. 1905 , hôtel Drouot , coll. Desbrosses , n° 74 . Probabl. anc. coll. Jouffroy .

N° 177 : **Etude de chaumière ; Jouy .**
 0,27 x 0,35 . Cadart 40 .
 Bibliographie : Cadart de 1874.
 Historique : Vente le 9 fév. 1905 , hôtel Drouot , coll. Desbrosses , n° 69 . Probabl. anc. coll. Mathieu . Peut-être le n° 298 de la vente du 11 mars 2014 , hôtel Drouot , Ader , huile sur papier contrecollé sur panneau , sous le titre *Effet de nature* , alors qu'au verso du panneau , il est annoté sur une étiquette , *Effet du matin ??* , dim : 0,260 x 0,345 , signé en bas à droite et que nous représentons ci-dessous . Rapprochement avec d'autres postes également possible . A revoir ultérieurement .

Repr. ci-dessous (photo)

N° 174



N° 177



N° 178 : **Clairière de bois ; étude de fougères en automne .**
 0,15 x 0,23 . Cadart 41 .
 Bibliographie : Cadart de 1874.
 Historique : N° 19 du catalogue de l'exposition de 1874 à l'Ecole des Beaux-Arts à Paris .
 N° 9 de la vente de l'atelier Chintreuil en février 1875 à Paris.
 Vente du 20 mars 1880 , hôtel Drouot , Escribe , n° 10 (suite décès de M. Lejout) , acquéreur M. Haro .

N° 179 : **La Bièvre à Igny ; effet du soir .**
 Toile . 0,32 x 0,46 .
 Historique : Vente le 18 décembre 1885 , Paris , hôtel Drouot , Léon Tual , n° 8 .

N° 180 : **[Chaumières en bord de route avec bouquet d'arbres au premier plan à gauche] .**
 Huile sur toile marouflée sur carton . 0,44 x 0,33 . Signé en bas à gauche
 Historique : Vente le 27 février 2013 , Guillaume Roy , 92 Clamart . Dernière localisation connue , coll. particul. région parisienne .

Repr. page 59 (photo)

N° 181 : **La Corbeille rouge**

Huile sur toile marouflée sur panneau . 0,350 x 0,235 . Signé en bas à droite .

Historique : Proposé en vente sur internet ebay le 10 janvier 2013 et après . Dernière local. connue , Brugge , Belgique .

Repr. ci-dessus (photo)

N° 180



N° 181

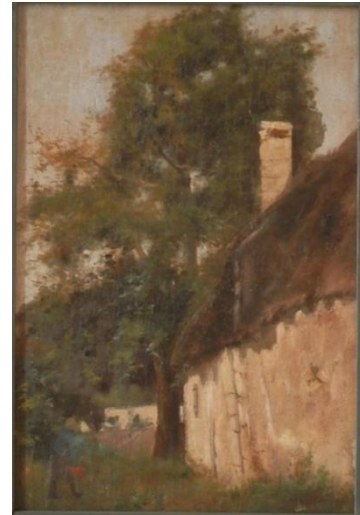
N° 182 : **Paysage , Effet de brouillard** .

Tableau .

Historique : n° 212 de l'Exposition aux Galeries Bonne-Nouvelle de 1852 . Probablement Vente des 9 et 10 mars 1863 , Paris , hôtel Drouot , Boussaton , n° 47 sous le même titre (Vente organisée par la Société des Aqua-fortistes au profit des ouvriers cotonniers) .

N° 183 : **L'Adieu** .

Huile sur toile . 0,210 x 0,265 . Signé en bas à droite

Historique : Vente le 17 janvier 2021 , Lyon , Bremens & Belleville , n° 33 , Succession O .
Dernière localisation connue , Coll. particulière V. région lyonnaise .

Repr. page 60 (photo)

N° 184 : **Jeune garçon assis dans un jardin**

Huile sur carton . 0,30 x 0,41 . Non signé , attribué à Chintreuil .

Historique : Galerie numérique Cerca Trova 92210 Saint -Cloud .

Repr. page 60 (photo)

N° 183



N° 184

N° 185 : **Paysage de Bresse ?** .

Toile .

“ Cette toile a été vendue à l' Hôtel des Ventes de Marseille en 1955 . Son titre « Paysage de Bresse » qui figure sur le catalogue , n' a été donné que d' après une tradition verbale rapportée par le vendeur , le Commandant Prévost de la région de Bourg , retiré à Nice . Ce curriculum est insuffisant pour témoigner que ce tableau est la seule œuvre bressane de Chintreuil “ .

Bibliographie : « Visages de l' Ain » , n° 63 , Sept./oct. 1962 , “ Peintres des grands effets de la nature dans l' espace “ , p.35 .

Historique : Vente , Marseille , 1955 . Anc. coll. Commandant Prévost de la région de Bourg .

Dernière localisation connue , coll. de la propriété du Réponet à Bagé (dans l' Ain probablement) .

Commentaire : Nous n' avons d' ailleurs aucune assurance et ne pensons pas que ce tableau soit une œuvre bressane de Chintreuil .

Repr. ci-dessous (photo)

N° 185



N° 186 : **Bouquet d'arbres auprès d'un pré planté de pommiers . .**

0,28 x 0,22 . * Signé à gauche . Cadart 41bis .

Bibliographie : Cadart de 1874.

Historique : N° 20 du catalogue de l'exposition de 1874 à l'Ecole des Beaux-Arts à Paris.

Vente le 15 février 1907 , succession Jean Desbrosses , hôtel Drouot , A. Couturier , n°13 * .

Forte possibilité qu'il s'agisse de l'huile sur panneau mise en vente en France le 26 mai 2008 via Artprice (dimensions , 0,278 x 0,203) et représentée ci-dessous (photo) .

N° 188



N° 186 ?



N° 188

N° 187 : **Taillis de chênes dans les bois de Verrières ; effet d'automne .**

0,31 x 0,26 . Cadart 42 .

Bibliographie : Cadart de 1874. N° pl. Cadart 13 . Liber veritatis folio 11 .

Historique : N° 21 du catalogue de l'exposition de 1874 à l'Ecole des Beaux-Arts à Paris .

Repr. ci-dessous . (gravure pl. 13 de Cadart)

N° 187



- N° 188 : **La Route de Vauholland au soleil du matin** . “ Elle est bordée de pommiers et dominée par un talus à gauche .
Au fond , l'église et le clocher de Vauholland “ .
0,23 x 0,34 . Cadart 43 .
Bibliographie : Cadart de 1874. N° pl. Cadart 22 . Liber veritatis folio 21 .
Historique : N° 22 du catalogue de l'exposition de 1874 à l'Ecole des Beaux-Arts à Paris . Anc. Coll. Auguste Guénot ,
propriétaire actuel Gérard Vautey .

Repr. page 61 (photo et gravure pl. 22 de Cadart)

- N° 189 : **Champ d'avoine mûre au milieu des prés , à Igny** ; “ bouquets et rideaux de peupliers ; coteau boisé au fond
et chemin au premier plan . Appartient à M.C. “ .
0,46 x 0,32 . Cadart 44 .
Bibliographie : Cadart de 1874. N° pl. Cadart 22 . Liber veritatis folio 21 .
Historique : N° 23 du catalogue de l'exposition de 1874 à l'Ecole des Beaux-Arts à Paris . Anc. coll. M.C. Carpentier .

Repr. ci-dessous . (gravure pl. 22 de Cadart)

N° 189



- N° 190 : **La prairie de Commonvilliers par un temps de pluie** .
Huile sur toile . 0,14 x 0,28 . Signé en bas à gauche . Cadart 45 .
Bibliographie : Cadart de 1874. N° pl. Cadart 13 . Liber veritatis folio 13 .
Historique : N° 24 du catalogue de l'exposition de 1874 à l'Ecole des Beaux-Arts à Paris .
N° 10 de la vente de l'atelier Chintreuil en février 1875 à Paris.
Vente le 27 juin 1910 , hôtel Drouot , Henri Baudoin , coll. Viardot , n° 8 . Acquéreur M. Wertheim .
Vente le 21 juin 2012 , hôtel Drouot , salle 9 , Drouot Estimations , n° 113 .
Commentaire: Dans le catalogue de la vente Viardot , le n° 8 est présenté ainsi « Une plaine est coupée au centre par des bouquets d'arbres ; des meules de blé se détachent au second plan , devant un coteau boisé qui ferme l'horizon » .

Repr. ci-dessous (gravure pl. 13 de Cadart et photo)

N° 190



N° 191 : **Le Bouleau blanc ; bois taillis en automne .**Huile sur toile . 0,24 x 0,16 . Signé *Chintreuil* en bas à droite . Cadart 46 .

Bibliographie : Cadart de 1874. N° pl. Cadart 7 .

Historique : N° 25 du catalogue de l'exposition de 1874 à l'Ecole des Beaux-Arts à Paris .

Vente le 9 fév. 1905 , hôtel Drouot , coll. Desbrosses , n° 78 .

Vente le 7 mai 1906 , Galerie Georges Petit , Paul Chevallier (coll. de feu M. F. Stumpf) , n° 26 .

Anc. coll. : J. Desbrosses , F. Stumpf .

Commentaire : Voir aussi les Nos 219 et 220 .

Repr. ci-dessous (gravure pl. 7 de Cadart)

N° 191

N° 192 : **Groupe d'arbres au bord d'une route ; automne .**

Huile sur toile . 0,23 x 0,15 . Signé en bas à gauche . Cadart 47 .

Bibliographie : Cadart de 1874.

Historique : N° 26 du catalogue de l'exposition de 1874 à l'Ecole des Beaux-Arts à Paris .

Ventes : 9 fév. 1905 , hôtel Drouot , coll. Desbrosses , n° 49 , acquér. Baillehache ; probablement le n°39 de la vente du 15 février 1907 , succession Jean Desbrosses , hôtel Drouot , A. Couturier , présenté sous le titre « *Groupe d'arbres , en Automne* » , dimensions 0,24 x 0,16 et signé à gauche : et aussi le n° 52 de la vente du 25 mars 1922 , hôtel Drouot , Lair-Dubreuil , sous le titre « *Paysage d'automne* » avec rappel de la Vente Desbrosses 1907 . Vente le 5 juin 1909 , Paris , hôtel Drouot , F. Lair-Dubreuil , (Coll. Alfred Baillehache) , n° 1 sous le titre *Le Chemin* , 0,23 x 0,15 , avec rappel de la Vente Desbrosses 1905 . 4 juin 1987 , Espace Cardin , Couturier et de Nicolay , n° 17 , sous le titre *Chemin de campagne* .

Repr. ci-dessous (photo)

N° 192



N° 193 : **Les Baliveaux ; intérieur de bois .**

0,24 x 0,16 . Cadart 48 .

Bibliographie : Cadart de 1874. N° pl. Cadart 4 . Liber veritatis folio 3 .

Historique : N° 27 du catalogue de l'exposition de 1874 à l'École des Beaux-Arts à Paris .

Repr. ci-dessous . (gravure pl. 4 de Cadart)

N° 193



N° 194 : **Le Parc à moutons ;** deux saules au pied d'un coteau , avec un ruisseau au premier plan .

Huile sur papier marouflé sur toile . 0,21 x 0,32 . Signé en bas à droite . Cadart 49 .

Bibliographie : Cadart de 1874. N° pl. Cadart 10 . Liber veritatis folio 8 .

Historique : Vente le 26 juin 2009 , hôtel Drouot , D. Bondu-H. L'Huillier , n° 16 , sous le titre *Chemin à la lisière du bois* .
Dernière localisation connue , coll. particulière M. L. , région parisienne .

Repr. ci-dessous (gravure pl. 10 de Cadart et photo)

N° 194



N° 195 : **Intérieur de bois , à Igny .**

0,24 x 0,16 . Cadart 50 .

Bibliographie : Cadart de 1874. N° pl. Cadart 11 . Liber veritatis folio 10 .

Historique : N° 28 du catalogue de l'exposition de 1874 à l'École des Beaux-Arts à Paris .

Probablement Vente du 15 avril 1893 , hôtel Drouot , G. Duchesne , Coll. Geoffroy-Dechaume , n° 2 , 0,25 x 0,16 , *Intérieur de bois , étude sur toile* .Peut-être le n° 62 de la Vente du 23 février 1945 , hôtel Drouot , Alph. Bellier , sous le titre , *Clairière en forêt* , Toile , Signé en bas à droite ?

Repr. ci-dessous . (gravure pl. 11 de Cadart)

N° 195



N° 196

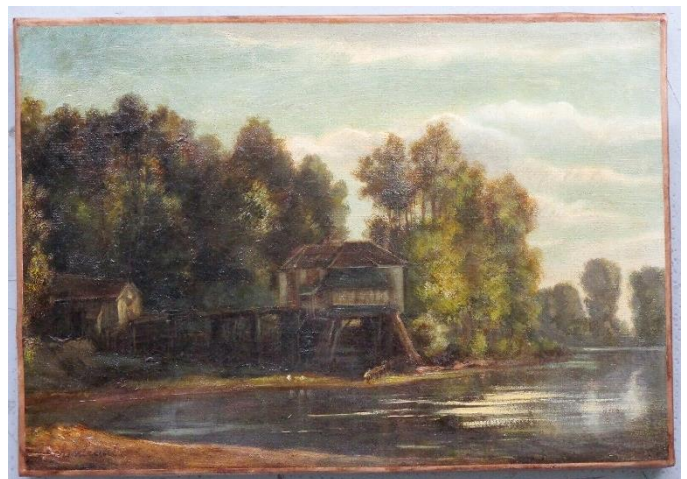
N° 196 : **Le pignon de la ferme de Commonvilliers .**

0,23 x 0,15 . Cadart 51 .

Bibliographie : Cadart de 1874

Historique : N° 11 de la vente de l'atelier Chintreuil en février 1875 à Paris. Probablement le tableau mis en vente sur Artprice le 22 mars 2017 , huile sur panneau de noyer , 0,24 x 0,16 , Signé en bas à gauche , *Paysage à la ferme* , dont nous reproduisons la photo ci-dessus .

N° 206



N° 197 : **Le Pommier dit “ à la Chouette “ temps gris .**

0,27 x 0,23 . Cadart 52 .

Bibliographie : Cadart de 1874. N° pl. Cadart 4 . Liber veritatis folio 3 .

Historique : N° 29 du catalogue de l'exposition de 1874 à l'École des Beaux-Arts à Paris .

N° 23 de l'exposition du “ Paysage français “ en 1942 à la Galerie Charpentier , présenté sous le titre *L'Arbre* , avec un dimensionnel de 0,335 x 0,260 env. et Signé en bas à droite .

Repr. ci-dessous (gravure pl. 4 de Cadart et photo)

N° 197



N° 198 : **Lapins au gîte ; brouillard de novembre .** Tableau exécuté d'après l'étude précédente .

0,40 x 0,32 . Cadart 52 bis .

Bibliographie : Cadart de 1874.

Historique : Anc. coll. Allard .

N° 199 : **Les Mignardises ; allée de jardin près d'une maisonnette ; effet du matin .**

0,27 x 0,40 . Cadart 58 .

Bibliographie : Cadart de 1874.

N° 200 : **Etude de Mignardises** , “ pour le tableau précédent ; Igny “

0,22 x 0,32 . Cadart 59 .

Bibliographie : Cadart de 1874.

Historique : N° 32 du catalogue de l'exposition de 1874 à l'École des Beaux-Arts à Paris .

N° 12 de la vente de l'atelier Chintreuil en février 1875 à Paris.

N° 201 : **L' Escalier du jardin , à Igny .**

0,24 x 0,32 . Cadart 60 .

Bibliographie : Cadart de 1874. N° pl. Cadart 26 . Liber veritatis folio 25 .

Historique : N° 33 du catalogue de l'exposition de 1874 à l'Ecole des Beaux-Arts à Paris .

Repr. ci-dessous (gravure pl. 26 de Cadart)

N° 201

N° 202 : **Carrière abandonnée , à Igny . .**Huile sur papier marouflé sur toile . 0,25 x 0,33 . Signé *Chintreuil* en bas à gauche . Cadart 61 .

Bibliographie : Henriot , 1858 ; Cadart de 1874 ; Nivière , 1998 . Photo , Dpt des peintures , Musée du Louvre , fonds Marie- Madeleine Aubrun .

Historique : N° 13 de la vente de l'atelier Chintreuil en février 1875 à Paris.

Rétrospective Chintreuil à Pont-de-Vaux en 1964 et expo. Chintreuil en 1991 .

N° 5 du catalogue de l'exposition de 1973 à Bourg-en-Bresse .

N° 4 du catalogue de l'exposition "*Brumes et Rosées*" de 2002 à Bourg-en-Bresse et Pont-de-Vaux .

Ancienne coll. Carpentier ; don de Camille Carpentier fils au Louvre en 1893 . Inv. B15 - RF.800 .

Dépôt du Louvre au musée Chintreuil à Pont-de-Vaux en 1924 (inv. 91-38) .

Repr. ci-dessous (photo)

N° 202



- N° 203 : **Le petit Baigneur** . “ Il est couché à plat ventre sur la rive gazonnée d’une rivière et se sèche le corps au soleil ; gros arbres au fond . “
0,22 x 0,23 . Cadart 62 .
Bibliographie : Cadart de 1874.
Historique : N° 34 du catalogue de l’exposition de 1874 à l’Ecole des Beaux-Arts à Paris .
Anc. coll. Doiteau ; volé en 1940 .
- N° 204 : **Le Garçon au papillon** . “ Un jeune baigneur , assis sur le bord d’une rivière , regarde un papillon posé sur sa main . Un bois s’étend le long de l’autre rive ; ciel gris “ .
0,27 x 0,34 . Cadart 63 .
Bibliographie : Cadart de 1874.
Historique : N° 35 du catalogue de l’exposition de 1874 à l’Ecole des Beaux-Arts à Paris .
Vente le 22 mai 1917 , hôtel Drouot , Henry Gabriel (coll. de M. R.) , n° 7 (dim. 0,28 x 0,34 , Signé à gauche) . Anc. coll. Courbon .
- N° 205 : **La Prairie de Commonvilliers après la récolte des foins** .
0,15 x 0,28 . Cadart 64 .
Bibliographie : Cadart de 1874. N° pl. Cadart 13 . Liber veritatis folio 13 .
Historique : N° 36 du catalogue de l’exposition de 1874 à l’Ecole des Beaux-Arts à Paris .
N° 14 de la vente de l’atelier Chintreuil en février 1875 à Paris .
Vente le 9 mai 2021 , Enghien-les-bains , Hôtel des Ventes d’Enghien-les-bains , Isabelle Goxe-Laurent Belaïsch , n° 58 (Huile sur toile , signée en bas à gauche 0,165 x 0,28)

Repr. ci-dessous (photo et gravure pl. 13 de Cadart)

N° 205



- N° 206 : **Vue présumée du moulin à cage sur l’île de Saint Ouen** .
Huile sur toile . 0,242 x 0,350 . Signé en bas à gauche .
Historique : Mis en Vente sur ebay le 23 mars 2023 , localisation Paris , .

Repr. page 65 (photo et représentations du moulin à cage)

N° 207 : **Prairie de Vauholland et lisière de bois ; plein midi .**

Huile sur papier marouflé sur carton . 0,21 x 0,35 . Signé *Chintreuil* en bas à gauche . Cadart 65 .

Bibliographie : Cadart de 1874. N° pl. Cadart 14 . Liber veritatis folio 14 .

Historique : N° 37 du catalogue de l'exposition de 1874 à l'École des Beaux-Arts à Paris .

Vente le 29 mars 1943 , hôtel Drouot , Etienne Ader , n° 68 , sous le titre , *Paysage aux meules* ,
Toile ? . 0,22 x 0,35 . Signé en bas à gauche .

Vente le 4 février 2008 , Vienne (Autriche) , Dorotheum , n° 230 .

Repr. : ci-dessous (gravure pl. 14 de Cadart et photo)

N° 207



N° 208 : **Rochers sous bois ; étude dans les Vaux de Cernay . . .**

0,25 x 0,34 . Cadart 66

Bibliographie : Cadart de 1874.

Historique : N° 38 du catalogue de l'exposition de 1874 à l'École des Beaux-Arts à Paris .

N° 15 de la vente de l'atelier Chintreuil en février 1875 à Paris.

Vente du 23 février 1889 , paris , hôtel Drouot , Escribe , n° 17 . Peut-être le n°54 de la Vente du 19 janvier 1917 ,
Paris , hôtel Drouot , Charles Dubourg , sous le titre , *Vaux de Cernay . Etude* .

L'œuvre que nous rattachons à ce poste et que nous reproduisons est concordante aux niveaux du dimensionnel et du thème ,
C'est une huile sur papier marouflé sur toile , signée en bas à gauche ; dernière localisation connue , Collection Bizat .

Repr. ci-dessous (photo)

N° 208



N° 209 : **Pré sur la lisière d'un bois ; automne .**

0,35 x 0,25 . . Cadart 67 .

Bibliographie : Cadart de 1874. N° pl. Cadart 4 . Liber veritatis folio 3 .

Historique : N° 39 du catalogue de l'exposition de 1874 à l'Ecole des Beaux-Arts à Paris .

N° 16 de la vente de l'atelier Chintreuil en février 1875 à Paris.

Repr. ci-dessous . (gravure pl. 4 de Cadart)

N° 209

N° 210 : **Le Pommier au croissant ; lever de lune .**Huile sur toile . 0,33 x 0,26 . . Cadart 68 . Signé *Chintreuil* en bas à gauche .

Bibliographie : Cadart de 1874. N° pl. Cadart 10 . Liber veritatis folio 8 .

Historique : N° 40 du catalogue de l'exposition de 1874 à l'Ecole des Beaux-Arts à Paris .

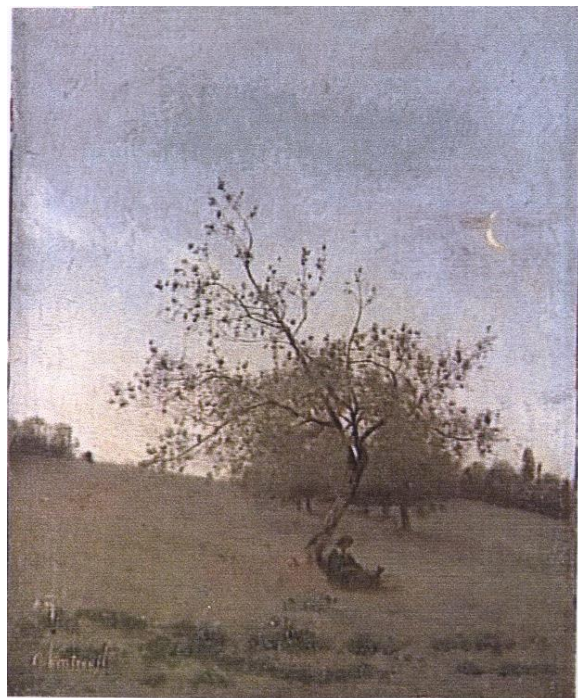
Don de Camille Carpentier au Musée du Louvre en 1893 , dépôt de 1933 à 1970 au Musée des Beaux-Arts d'Alger , retour et dépôt au Musée du Louvre de 1970 à 1986 .

N° 6 du catalogue de l'exposition de 1973 à Bourg-en-Bresse .

Affecté au Musée d'Orsay en 1986 et conservé en celui-ci depuis cette époque .

Repr. ci-dessous . (gravure pl. 10 de Cadart et photo)

N° 210



N° 211 : **Jeune femme tricotant dans une cour , près d'un escalier conduisant à un jardin . (Igny) .**

Papier marouflé sur toile . 0,39 x 0,26 . Signé en bas à droite . Cadart 69 .

Bibliographie : Cadart de 1874. N° pl. Cadart 10 . Liber veritatis folio 10 .

Historique : N° 41 du catalogue de l'exposition de 1874 à l'Ecole des Beaux-Arts à Paris .

Vente du 28 mars 2007 , Hôtel Drouot , Tajan , n° 174 . Dernière localis. connue , coll. particulière M. L.

N°9 du catalogue de l'Exposition *Chintreuil* au Musée d'art et d'Histoire de Meudon du 30 mars au 2 juillet 2017 .

Commentaire : Probablement Mme Desbrosses tricotant ou travaillant au crochet .

Repr. ci-dessous (gravure pl. 4 de Cadart et photo)

N° 211



N 212 : **Etude dans les bois d'Igny .**

0,26 x 0,40 . Cadart 70 .

Bibliographie : Cadart de 1874

Historique : N° 42 du catalogue de l'exposition de 1874 à l'Ecole des Beaux-Arts à Paris .

N° 213 : **Sentier au bord d'un petit vallon ombreux .**

Huile sur toile . 0,26 x 0,35 . Signé *Chintreuil* en bas à gauche . Cadart 71 .

Bibliographie : Cadart de 1874. N° pl. Cadart 28 . Liber veritatis folio 34 .

Historique : N° 43 du catalogue de l'exposition de 1874 à l'Ecole des Beaux-Arts à Paris .

Don de Camille Carpentier au Musée du Louvre en 1893 .

N° 7 du catalogue de l'exposition de 1973 à Bourg-en-Bresse .

Affecté au Musée d'Orsay en 1982 et conservé en celui-ci depuis cette époque (RF 802) .

Repr. page 72 . (gravure pl. 28 de Cadart et photo)

N° 213

N° 214 : **La Souche de frêne à trois têtes** (Val d'Enfer).

Huile sur toile . 0,27 x 0,34 . Signé *Chintreuil* en bas à gauche . Cadart 72 .

Décrit ainsi dans le catalogue à la réf. 2382 : “ Le sol est vert clair , vert olive ou jaune ocre ; le feuillage vert olive avec les branches et les trois troncs de couleur marron , ces derniers marqués de gris ; ciel gris .”

Bibliographie : Cadart de 1874.

Catalogue des peintures T.1 (Ecole Française...), 1960 , p.154-155 , rep. Pl. 78 par J.W. Goodison and Denys Sutton (ref. 2382) .

Historique : N° 44 du catalogue de l'exposition de 1874 à l'Ecole des Beaux-Arts à Paris .

N° 8 du catalogue de l'exposition de 1973 à Bourg-en-Bresse .

Anc. coll. Charles A. Jackson , Manchester . Offert par Frank Hindley Smith en 1939 au musée Fitzwilliam , Cambridge .

Repr. ci-dessous (photo)

N° 214



N° 215 : **Etude de châtaignier ; matin d'automne par un temps gris (Igny) .**

“ Appartient à M. Amédée Jullien . “

0,27 x 0,41 . Cadart 73 .

Bibliographie : Cadart de 1874. N° pl. Cadart 17 . Liber veritatis folio 14.

Historique : N° 45 du catalogue de l'exposition de 1874 à l'Ecole des Beaux-Arts à Paris .
Anc. coll. Amédée Jullien .

Repr. ci-dessous . (gravure pl. 17 de Cadart)

N° 215



N° 217 (photo e bay)



N° 216 : **Les Prés de Commonvilliers ; effet du matin .**

0,26 x 0,41 . Cadart 74 .

Bibliographie : Cadart de 1874.

Historique : N° 46 du catalogue de l'exposition de 1874 à l'Ecole des Beaux-Arts à Paris .
N° 17 de la vente de l'atelier Chintreuil en février 1875 à Paris.

N° 217 : **Chemin dans les bois ; effet de soleil .**

Huile sur papier marouflé sur toile ? . 0,26 x 0,35 . Traces de signature en bas à gauche . Cadart 75 .

Bibliographie : Cadart de 1874. N° pl. Cadart 26 . Liber veritatis folio 25 .

Historique : N° 47 du catalogue de l'exposition de 1874 à l'Ecole des Beaux-Arts à Paris .

N° 18 de la vente de l'atelier Chintreuil en février 1875 à Paris. N° 78 de la vente du 15 octobre 2014 ,

Paris, hôtel Drouot , Brissonneau (0,265 x 0,355) sous le titre “ Clairière – Effets de soleil “ .

Mis en Vente sur e bay le 13 septembre 2018 (tableau nettoyé , la trace de signature n'est plus mentionnée)

Repr. ci-dessous (gravure pl. 26 de Cadart et photo) et ci-dessus (photo e bay)

N° 217



N° 218 : **Chemin dans les bois , en Octobre .**

“ Au bord d’une allée de peupliers aux feuilles jaunies , un berger fait paître quelques moutons “ .

0,24 x 0,16 . Cadart 76 .

Bibliographie : Cadart de 1874. N° pl. Cadart 11 . Liber veritatis folio 10 .

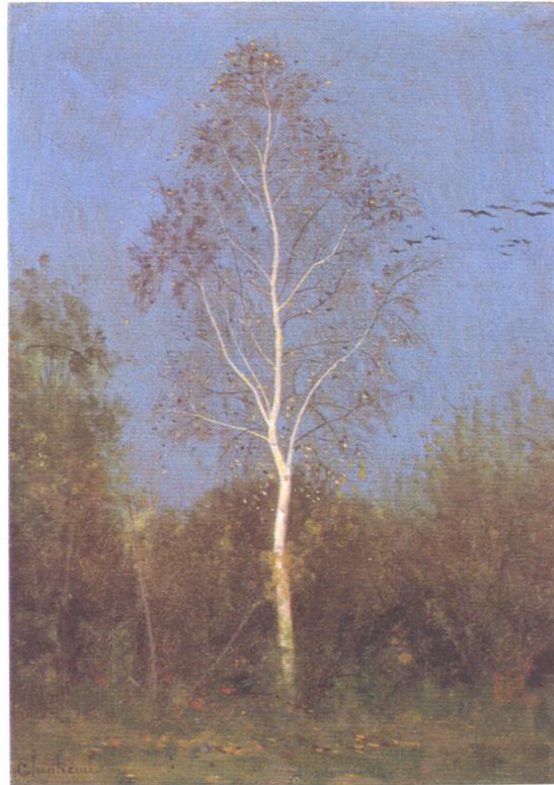
Historique : N° 48 du catalogue de l’exposition de 1874 à l’Ecole des Beaux-Arts à Paris .

Repr. ci-dessous . (gravure pl. 11 de Cadart)

N° 218



N° 219

N° 219 : **Etude de bouleau en automne** (ou le bouleau blanc) .

Huile sur papier marouflé sur toile . 0,24 x 0,16 . Cadart 77 .

Inscription : “ offert à Mathilde Desbroche[rs] [en l’honneur de sa première communion] ,

Souvenir de son vieil ami Chintreuil [...] ami , Jean Desbrosses , 1878 Paris.

Bibliographie : Cadart de 1874. Poirret-Nivière 1990 p 99 ; expo 2000-2001 Trévisé n° 71 , Poirret 2001 p 84 .

Historique : N° 49 du catalogue de l’exposition de 1874 à l’Ecole des Beaux-Arts à Paris .

N° 19 de la vente de l’atelier Chintreuil en février 1875 à Paris.

N° 14 du catalogue de l’exposition “ *Brumes et Rosées* “ de 2002 à Bourg-en-Bresse et Pont-de-Vaux .

N° 202 du catal. de l’expo. “ *Mélancolie* “ , du 10 oct. 2005 au 16 janv.2006 au Grand Palais à Paris et du 17 fév. au 7 mai 2006 à la Neue Nationalgalerie de Berlin . Anc. coll. Jean Desbrosses , achat à la Galerie Delestre , Paris . Conservé au Musée de Brou à Bourg-en-Bresse (inv. 980.6) .

Repr. ci-dessus (photo)

N° 220 **Le bouleau penché ou le bouleau blanc bois taillis en automne .**

Il est fort probable que le N° 219 soit redondant avec le N° 191 . Il est possible d'autre part qu'il y ait eu une erreur de retranscription lors de l'établissement du catalogue Cadart et que la gravure numérotée 46 planche 7 corresponde en réalité à l'œuvre décrite au n° 77 , « Etude de bouleau en automne » , soit au N° 219 de notre catalogue . Dans le cas contraire , nous devrions envisager que le tableau du Musée de Brou concerne non pas le N°219 mais le N°191 de notre catalogue Ceci demande à être éclairci .

Nous conservons donc présentement le poste N°219 comme distinct dans l'attente d'une mise à jour ultérieure .

Huile sur papier marouflé sur toile . 0,24 x 0,16 . Signé en bas à droite .

Cadart 46 ?

Bibliographie : Cadart de 1874. N° pl. Cadart 7 . ?

Historique : N° 25 du catalogue de l'exposition de 1874 à l'Ecole des Beaux-Arts à Paris ?

Vente le 9 fév. 1905 , hôtel Drouot , coll. Desbrosses , n° 78 ? . Vente le 7 mai 1906 , Paris , Galerie Georges

Petit , Coll. Stumpf , Paul Chevallier , n° 26 .

Dernière localisation connue , Région orléanaise , coll. particulière dont le tableau présente au verso l'inscription manuscrite , « n° 77 » qui rappellerait le n° Cadart ?

Anc. coll. : Boudot-Lamotte , Desbrosses , Stumpf , Coll. Particulière region orléanaise .

Repr. ci-dessous (photo)

N° 220



N° 221 : **Taillis de jeunes chênes ; automne . .**

0,24 x 0,16 . Cadart 78 .

Bibliographie : Cadart de 1874. N° pl. Cadart 7 . Liber veritatis folio 6 .

Historique : N° 50 du catalogue de l'exposition de 1874 à l'Ecole des Beaux-Arts à Paris .

Repr. ci-dessous . (gravure pl. 7 de Cadart)

N° 221



N° 222

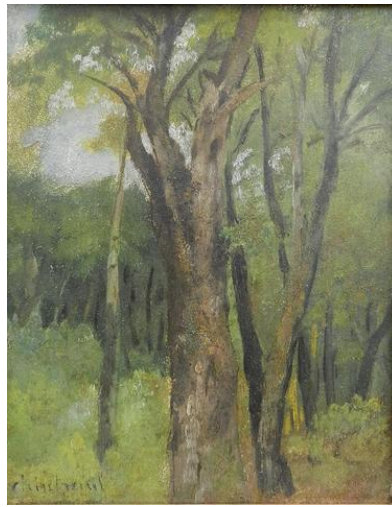


N° 222 : **Le Bois aux terriers** . 0,24 x 0,16 . Cadart 79 .
 Bibliographie : Cadart de 1874. N° pl. Cadart 4 . Liber veritatis folio 3 .
 Historique : N° 51 du catalogue de l'exposition de 1874 à l'École des Beaux-Arts à Paris .

Repr. page 75 (gravure pl. 4 de Cadart)

N° 223 : **Etude de troncs d'arbres** .
 0,25 x 0,21 . Cadart 80 .
 Bibliographie : Cadart de 1874.
 Ce tableau n'ayant pas fait l'objet de gravure dans Cadart , et ne disposant pas d'un cliché de l'œuvre originale , nous ne pouvons pas l'identifier formellement . Il est fort possible néanmoins , qu'il puisse s'agir du tableau * détaillé ci-après dont le thème , le dimensionnel et le titre sont très proches ; mais sans aucune assurance formelle évidemment .
 * Etude d'arbres . Huile sur panneau . 0,25 x 0,198 . Signé *Chintreuil* en bas à gauche .
 Historique : * Ventes du : 21 décembre 2003 , Fontainebleau , Osenat , N° 149 ; du 2 juin 2013 , Périgueux , Miallon , n° 130 , sous le titre , " Sous-bois " * , 0,25 x 0,20 .

*Repr. ci-dessous (photo)



N° 223 *

N° 224 : **Doux rêveur dans les prés** .
 Huile sur panneau . 0,32 x 0,42 . Signé *Chintreuil* en bas à droite , contresigné et cachet à chaud au dos .
 Historique : Vente le 8 décembre 2015, Bruxelles , Hôtel de Ventes Horta , n° 383 . Vente le 5 juin 2016 , Barbizon , Art-Richelieu , n° 97 sous le titre *Jeune garçon dans la prairie* , 0,320 x 0,415 , anc. Coll. Claretie .
 Dernière localisation connue : collection particulière V... région lyonnaise .

Repr. ci-dessous (photo)

N° 224



N° 225 : **Autre étude , même sujet ..**

Huile sur papier marouflé sur toile. 0,31 x 0,22. Signé *Chintreuil* en bas à gauche . Cadart 81 .

Bibliographie : Cadart de 1874.

Historique : N° 9 du catalogue de l'exposition de 1973 à Bourg-en-Bresse .

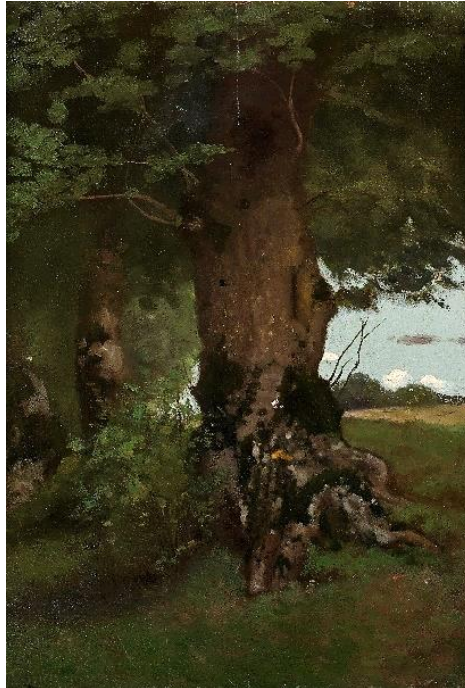
Vente le 12 juin 2009 , hôtel Drouot , Ader , n° 82 . Anc. coll. Jean Duroux , Paris .

Vente le 1er décembre 2013 , Barbizon , Patrick Deburaux et assoc. , n° 62 . *Clairière près d'Igny* .

N°20 du catalogue de l'Exposition *Chintreuil* au Musée d'art et d'Histoire de Meudon du 30 mars au 2 juillet 2017 .

Repr. ci-dessous (photo)

N° 225

N° 226 : **Etang de Cernay . .**

Papier marouflé sur toile . 0,25 x 0,34 . Cadart 82 .

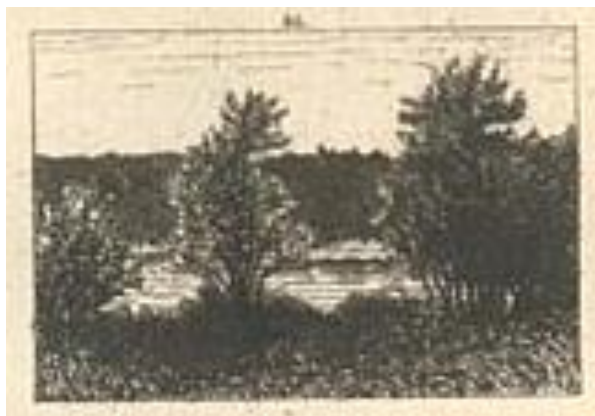
Bibliographie : Cadart de 1874. N° pl. Cadart 32. *Liber veritatis folio 30* .

Historique : N° 52 du catalogue de l'exposition de 1874 à l'École des Beaux-Arts à Paris .

N° 20 de la vente de l'atelier Chintreuil en février 1875 à Paris.

Repr. ci-dessous (gravure pl. 32 de Cadart)

N° 226



N° 227 : **Etude dite “ au Léopard “ (Val d'enfer) .**

“ Terrains en savart mamelonnés ; au second plan , bois et prairies ; au fond , coteau boisé ; ciel pluvieux ; nature sauvage et désolée . “

Huile sur toile . 0,21 x 0,42 . Signé *Chintreuil* en bas à gauche . Cadart 83 .

Bibliographie : Cadart de 1874.

Historique : N° 53 du catalogue de l'exposition de 1874 à l'Ecole des Beaux-Arts à Paris .

Don de Camille Carpentier fils en 1893 au Musées nationaux pour le Musée du Louvre . Déposé à la Mairie de Septeuil en 1926 . Affecté au Musée d'Orsay .

N° 10 du catalogue de l'exposition de 1973 à Bourg-en-Bresse .

Localisation : Mairie de Septeuil . Réintégré au Musée d'Orsay en 2017 .

Repr. ci-dessous (photo)

N° 227

N° 228 : **Une Haie fleurie .**

0,325 x 0,440 . Signé à gauche .

Historique : Vente le 15 février 1907 , succession Jean Desbrosses , hôtel Drouot , A. Couturier , n° 26 .

N° 229 : **Sous-bois .**

Toile . 0,49 x 0,72 . Signé à gauche .

Historique : Vente les 10 , 11 12 mars 1891 , Paris , hôtel Drouot , Georges Duchesne , n° 3 , (coll. de M. de Leemans) .

N° 230 : **Lisière de forêt .**

Toile . 0,29 x 0,36 . Signé en bas à droite .

Historique : Vente le 2 avril 1912 , Paris , hôtel Drouot , F. Lair Dubreuil , n° 16 .

N° 231 : **La Côte .**

“ Un chemin escarpé et creusé d'ornières mène sur un plateau ; où deux arbres se détachent en vigueur sur un ciel lumineux et argenté – Terrains amoureux modelés “ .

Huile sur toile . 0,21 x 0,27 . Signé *Chintreuil* en bas à gauche . Cadart 88 .

Bibliographie : Cadart de 1874. N° pl. Cadart 26 . Liber veritatis folio 25 . Compin 1986 , Bailly-Herzberg 2001 , p.78 .

Historique : N° 58 du catalogue de l'exposition de 1874 à l'Ecole des Beaux-Arts à Paris .

N° 10 du catalogue de l'exposition “ *Brumes et Rosées* “ de 2002 à Bourg-en-Bresse et Pont-de-Vaux .

Don de Camille Carpentier en 1893 au Musée du Louvre . Affecté au Musée d'Orsay en 1981 , conservé en celui-ci depuis cette époque ; (R.F. 804) .

Repr. page 79 (gravure pl. 26 de Cadart et photo)

N° 231

N° 232 : **Les Fonds de Massy** .

“ Vue prise des hauteurs de Verrières ; clairière de bois avec chevreuils ; la lune se lève à l’horizon . Appartient à M. C “
0,32 x 0,40 . Cadart 90 .

Bibliographie : Cadart de 1874.

Historique : N° 60 du catalogue de l’exposition de 1874 à l’Ecole des Beaux-Arts à Paris .
Anc. coll. M. C.

N° 233 : **Le Chemin du Val d’Enfer ; gelée blanche et brouillard** .

“ Des arbres abattus , aux troncs couverts de givre , gisent à droite du chemin “ .

0,23 x 0,22 . Cadart 91 .

Bibliographie : Cadart de 1874. N° pl. Cadart 8 . Liber veritatis folio 7 .

Historique : N° 61 du catalogue de l’exposition de 1874 à l’Ecole des Beaux-Arts à Paris .

Repr. ci-dessous . (gravure pl. 8 de Cadart)

N° 233



N° 234 : **La Passerelle dans les prés , à Igny ; effet du matin .**

Huile sur toile . 0,24 x 0,35 . Signé *Chintreuil* en bas à gauche . ca 1853 , Cadart 144 .

Bibliographie : Cadart de 1874. N° pl. Cadart 22 . Liber veritatis folio 21 . Catalogue Sterling n° 340 ? pl. XCI . Compin , 1986 .

Historique : N° 94 du catalogue de l'exposition de 1874 à l'Ecole des Beaux-Arts à Paris .

N° 33 de l'exposition de 1964-1965 « Maîtres français du XIXème de David à Cézanne » à Munich , rep. Pl. III.

N° 11 de l'exposition de 1966 « Delacroix et paysagistes romantiques » au Musée Delacroix à Paris .

N° 9 de l'exposition « Quelques aspects du Paysage français au XIXème siècle » en 1971 à Vannes , Brest . Exposition à Paris en 1972 .

N° 20 du catalogue de l'exposition de 1973 à Bourg-en-Bresse .

N° 9 du catalogue de l'exposition “ *Brumes et Rosées* “ de 2002 à Bourg-en-Bresse et Pont-de-Vaux .

Ancienne collection Carpentier - Don de Camille Carpentier fils au Louvre en 1893 , R.F. 809 .

Conservé au Musée d'Orsay à Paris .

Repr. ci-dessous (gravure pl. 22 de Cadart et photo)

N° 234

N° 235 : **Bords de rivière .**

Toile . 0,36 x 0,65 . Signé en bas à gauche .

Historique : Vente le 2 avril 1912 , Paris , hôtel Drouot , F. Lair Dubreuil , n° 17 .

N° 236 : **Moutons sur une route .**

Toile . 0,33 x 0,47 .

Historique : Vente les 20 et 21 janvier 1904 , Paris , hôtel Drouot , Lair Dubreuil , n° 5 , (suite décès de Mme R...) .

N° 237 : **Rivière dans les prés .**

Huile sur papier marouflé sur toile . 0,405 x 0,325 . Signé *Chintreuil* en bas à gauche .

Historique : Ventes : le 14 juillet 1997 , Bayeux, R. Bailleul , n° 52 - le 7 juin 1998 , Barbizon , F. Péron-G.Champin , n° 176 - le 6 novembre 2008 , Paris , hôtel Drouot , Chochon-Barré & Allardi , sous le titre *Paysanne au bord d'un ruisseau au crépuscule* , n° 246 (œuvre non exposée , retirée de la Vente)
- le 7 juin 2015 , Barbizon , Art Richelieu , n° 53 , sous le titre *Ruisseau dans les prés* .

Commentaire : Ce tableau rentoilé comporte au dos , sur la toile et sur le renfort central du châssis le cachet de la Galerie *Berne-Bellecour* à Paris qui rappelleons-le , organisa une Exposition d'œuvres de Chintreuil en décembre 1897 . N°17 du catalogue de l'Exposition *Chintreuil* au Musée d'art et d'Histoire de Meudon du 30 mars au 2 juillet. 2017

Repr. ci-dessous (photo)

N° 237



N° 238 : **Les Rogations à Igny** .

“ Une procession parait à l’extrémité de la rue du village ; grand mur à droite au-dessus duquel on aperçoit le clocher et le coteau d’Igny dans la brume ; ciel pluvieux – 1853 “ .

Huile sur toile . 0,27 x 0,40 . Signé et daté *Chintreuil* , 1853 , en bas à gauche . Cadart 92 .

Bibliographie : Cadart de 1874. N° pl. Cadart 14 . Liber veritatis folio 14 .

Historique : N° 62 du catalogue de l’exposition de 1874 à l’Ecole des Beaux-Arts à Paris .

N° 22 de la vente de l’atelier Chintreuil en février 1875 à Paris.

Bourg-en-Bresse , 1954 , Centenaire du Musée de l’Ain , n° 25 .

1964 – Pont-de-Vaux , Rétrospective Chintreuil .

1969 – Jouy-en-Josas , “ Paysages de la Vallée de la Bièvre “

N° 14 du catalogue de l’exposition de 1973 à Bourg-en-Bresse .

N° 15 du catalogue de l’exposition “ *Brumes et Rosées* “ de 2002 à Bourg-en-Bresse et Pont-de-Vaux. Ancienne collection Carpentier - Don de Camille Carpentier fils au Louvre en 1893 , R.F. 806 - dépôt du Louvre au Musée de Brou à Bourg-en-Bresse en 1928 . Inv. 929.72 .

Repr. ci-dessous . (gravure pl. 14 de Cadart et photo)

N° 238

N° 239 : **Bouquet de jeunes chênes** .

0,30 x 0,39 . Cadart 93 .

Bibliographie : Cadart de 1874.

Historique : N° 63 du catalogue de l’exposition de 1874 à l’Ecole des Beaux-Arts à Paris .

Vente le 9 fév. 1905 , hôtel Drouot , coll. Desbrosses , n° 45 . Probabl. anc. coll. Berly .

Probablement le lot 355 de la Vente Artcurial , Paris Champs Elysées du 22 février 2022 sous le titre

Vue des environs de Suresnes , huile sur papier marouflé sur carton , 0,30 x 0,38 , sbg , que nous représentons .

Repr. page 83 (photo)

N° 240 : **Troupeau sur un chemin gazonné (Igny)** . “ Appartient à M. J. Claye “ .

0,46 x 0,32 . Cadart 94 .

Bibliographie : Cadart de 1874.

Historique : Anc. coll. Jules Claye .

N° 241 : **Le Chemin vert** ; étude pour le tableau précédent .

0,40 x 0,27 . Cadart 95 .

Bibliographie : Cadart de 1874. N° pl. Cadart 8 . Liber veritatis folio 7 .

Historique : N° 64 du catalogue de l'exposition de 1874 à l'Ecole des Beaux-Arts à Paris .

Anc. coll. Carpentier . Dernière localisation connue : Paris , coll. particulière .

Repr. ci-dessous . (gravure pl. 8 de Cadart)

N° 239



N° 241



N° 242 : **Prairie coupée de rideaux de peupliers ; Vauhalland** .

Huile sur papier marouflé sur toile . 0,19 x 0,35 (ou 0,285 x 0,32 comme indiqué dans le catalogue de l' expo. 1973 à Bourg-en-Bresse) Signé *Chintreuil* en bas à gauche . Cadart 96 .

Bibliographie : Cadart de 1874. N° pl. Cadart 14 . Liber veritatis folio 14 .

Les Pré-Impressionnistes de Georges Pillement , page 136 , planche 134 .

Historique : Peut-être le N° 70 de l'Exposition à la Bibliothèque de Nantes le 18 août 1854 , sous le titre

La Prairie (sans connaissance du dimensionnel ou d'autres précisions) ... ? *

N° 65 du catalogue de l'exposition de 1874 à l'Ecole des Beaux-Arts à Paris .

N° 23 de la vente de l'atelier Chintreuil en février 1875 à Paris.

N° 15 du catalogue de l'exposition de 1973 à Bourg-en-Bresse .

Vente le 14 décembre 2001 , hôtel Drouot ,Piasa , n° 70 . Dernière local. connue : New York ; coll. Yates .

Commentaire : * Rapprochement provisoire , afin de ne pas créer de poste supplémentaire ; à revoir ultérieurement .

Repr. ci-dessous (gravure pl. 14 de Cadart et photo)

N° 242



N° 243 : **Lever de lune ; Le Bruly** .

0,23 x 0,22 . Cadart 97 .

Bibliographie : Cadart de 1874. N° pl. Cadart 16 . Liber veritatis folio 13 .

Historique : N° 66 du catalogue de l'exposition de 1874 à l'Ecole des Beaux-Arts à Paris .

Repr. ci-dessous . (gravure pl. 16 de Cadart)

N° 243

N° 244 : **Le Rû** .

“ Il est presque à sec , mais le bouquet d’arbres sous lequel il s’est fait un passage le conserve frais et verdoyant.
Belle étude , d’une coloration blonde et suave . “

Huile sur papier marouflé sur toile . 0,42 x 0,34 . Signé *Chintreuil* en bas à droite . Cadart 98 .

Bibliographie : Cadart de 1874. N° pl. Cadart 19. Liber veritatis folio 18 .

Historique : N° 67 du catalogue de l'exposition de 1874 à l'Ecole des Beaux-Arts à Paris .

N° 24 de la vente de l'atelier Chintreuil en février 1875 à Paris. Vente du 18 déc. 2002 , Ferri scp , n°43 .

Provenance : A. Bourgoïn ou M. Bédoin , héritières de Jean Desbrosses ; probablement Henry Rouart ;

Alexis Rouart , puis Paul Rouart , son fils ; Agathe Rouart-Valéry . Renseignements relevés dans le

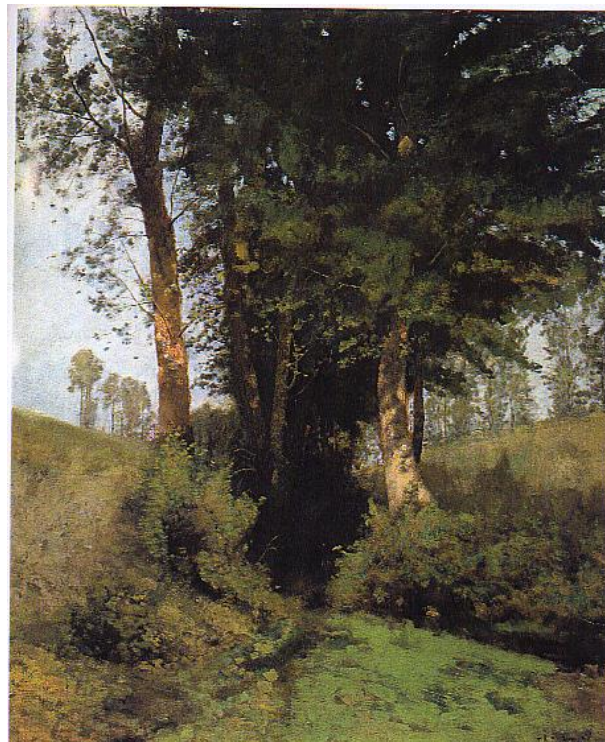
catalogue de l'exposition- vente du 26 nov. 2003 au 23 déc. 2003 , » Le XIX^{ème} siècle « , GalerieTalabardon & Gautier à Paris , n° 20 . Jill New House Gallery , New York en 2010 sous le titre *Le Rû à Igny* .

Vente le 20 juin 2018 , Paris , Christie's , n°66 .

Dernière localisation connue : collection particulière V... région lyonnaise .

Repr. ci-dessous (gravure pl. 19 de Cadart et photo)

N° 244



N° 245 : **Le Val d'Enfer** .

Panneau . 0,12 x 0,34 . Cadart 99 .

Bibliographie : Cadart de 1874.

Historique : N° 68 du catalogue de l'exposition de 1874 à l'Ecole des Beaux-Arts à Paris .

N° 246 : **La Ferme et les prés du Val d'Enfer** .

“ Sur les coteaux violacés du fond s'enlèvent , en note claire , les files de peupliers jaunis qui avoisinent la ferme ; jour triste de novembre ; ciel nébuleux ; temps de pluie . “

0,20 x 0,42 . Cadart 100 .

Bibliographie : Cadart de 1874. N° pl. Cadart 4 . Liber veritatis recto folio 8 .

Historique : N° 69 du catalogue de l'exposition de 1874 à l'Ecole des Beaux-Arts à Paris .

N° 25 de la vente de l'atelier Chintreuil les 4 et 5 février 1875 à l'hôtel Drouot ; acquisition probablement lors de cette Vente par Frédéric Henriet . Ce tableau est resté ensuite dans la famille jusqu'à la seconde guerre mondiale pendant laquelle il a disparu , probablement volé .

Repr. ci-dessous . (gravure pl. 4 de Cadart et vignette du Liber veritatis recto folio 8)

N° 246

Gravure de Cadart

N° 247 : **Bouquet de peupliers au bord d'un pré ; effet d'automne** .

0,22 x 0,42 (inversion probable des dimensions) . Cadart 101 .

Bibliographie : Cadart de 1874. N° pl. Cadart 16 . Liber veritatis folio 16 .

Historique : N° 26 de la vente de l'atelier Chintreuil en février 1875 à Paris.

Repr. ci-dessous (gravure pl. 16 de Cadart)

N° 247



- N° 248 : **Chemin sablonneux dans un bois ; à droite , bouleaux et bruyères .**
 0,35 x 0,26 . Cadart 102 .
 Bibliographie : Cadart de 1874. N° pl. Cadart 8 . Liber veritatis folio 8 .

Repr. ci-dessous . (gravure pl. 8 de Cadart)

N° 248



- N° 249 : **Chemin dans les bois de Verrières .**
 Huile sur papier marouflé sur toile . 0,16 x 0,24 . Cadart 103 .
 Signé *Chintreuil* en bas à droite .
 Bibliographie : Cadart de 1874. N° pl. Cadart 25 . Liber veritatis folio 23 .
 Historique : En vente en mars 2005 à la Galerie Bruyer , Le Louvre des Antiquaires , Paris .

Repr. ci-dessous (gravure pl. 25 de Cadart et photo)

N° 249



- N° 250 : [**Temps orageux , ciel noir et nuageux ; dans la plaine , un arbre isolé à gauche , à droite un bosquet avec chemin ...**]
 Historique : Œuvre non identifiée . Vignette non numérotée planche 25 de Cadart .
 Commentaire : on reconnaît toutefois le site du chemin dans les bois de Verrières traité également dans les œuvres des N° 249 et N° 251 .

Repr. page 87 (gravure pl. 25 de Cadart)

N° 250

N° 251 : **Daims sur un chemin dans les bois de Verrières .**Huile sur toile . 0,22 x 0,29 . Signé *Chintreuil* en bas à droite .

Historique : Ventes , le 11 février 2008 , Hôtel Drouot , Lombrail -Teuquam , n° 173 ; le 1er juin 2008 , Barbizon , Deburaux , n° 124 (0,22 x 0,27) . Anc. Coll. Galerie Amalthée Mr et Mme Letailleur .

Commentaire : A rapprocher des Nos 249 et 250 du catalogue , même site .

Repr. ci-dessous (photo)

N° 251

N° 252 : **Pluie du matin .**

0,23 x 0,15 . Cadart 104 .

Bibliographie : Cadart de 1874. N° pl. Cadart 7 . Liber veritatis folio 6 .

Historique : N° 71 du catalogue de l'exposition de 1874 à l'Ecole des Beaux-Arts à Paris .

Repr. ci-dessous . (gravure pl. 7 de Cadart)

N° 252



N° 253 : **Sur souche de chênes .**

0,24 x 0,16 . Cadart 105 .

Bibliographie : Cadart de 1874.

Historique : N° 72 du catalogue de l'exposition de 1874 à l'Ecole des Beaux-Arts à Paris .

Vente le 9 fév. 1905 , hôtel Drouot , coll. Desbrosses , n° 40 . Possible n°6 de la vente , succession Jean Desbrosses , du 15 février 1907 à l'hôtel Drouot à Paris , A. Couturier . Vente le 4 décembre 2019 , Paris , hôtel Drouot , Thierry de Maigret , n° 157 avec au dos sur le châssis , cachet en cire rouge de la Collection d'Alexis Rouart (fils d'Henri Rouart) que nous représentons .

Repr. ci-dessous (photo)

N° 253



N° 254

N° 254 : **Souche de châtaignier dépouillé de ses feuilles .**

0,16 x 0,24 . Cadart 106 .

Bibliographie : Cadart de 1874.

Historique : Vente le 9 fév. 1905 , hôtel Drouot , coll. Desbrosses , n° 51

Peut-être , Vente succ. Jean Desbrosses du 15 février 1907 à l'hôtel Drouot à Paris , A. Couturier , n° 7 ?
et Vente du 29 juin 2013 , Pau , Gestas-Carrère , n° 188 que nous représentons (Huile sur toile , *Sous-bois* ,
0,16 x 0,24 , Signé en bas à gauche)

Repr. ci-dessus (photo)

N° 255 : **Le Ruisseau des Rigoles , à Igny .**

“ Un ruisseau aux transparences de cristal coule paisiblement au milieu d'un bois ombreux et touffu ; sensation de fraîcheur délicieuse . Appartient à M. C. “ .

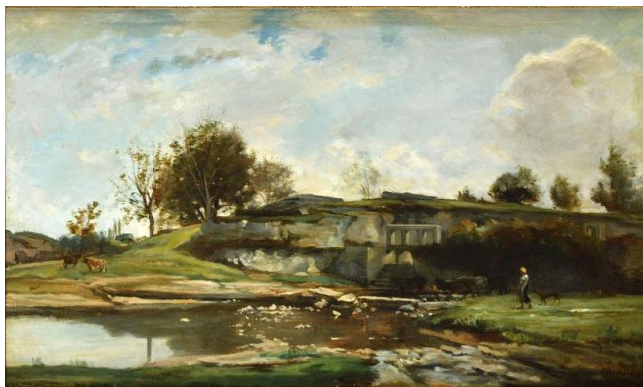
0,32 x 0,22 . Cadart 107 .

Bibliographie : Cadart de 1874. N° pl. Cadart 28 . Liber veritatis folio 25 .

Historique : N° 73 du catalogue de l'exposition de 1874 à l'Ecole des Beaux-Arts à Paris . Anc. coll. M. C.

Repr. ci-dessous . (gravure pl. 28 de Cadart)

N° 257



N° 255



N° 256 : **Les Bruyères** .

“ Au milieu d’un taillis de chênes , une clairière tapissée de bruyères roses , de fougères , d’herbes sèches , offre une retraite pleine de sécurité aux daims et aux chevreuils . La lumière vive et diffuse du milieu du jour égaie la feuillée . Le soleil est haut , les ombres sont courtes . Le peintre a parcouru toute la gamme du vert , depuis les tons les plus doux jusqu’aux plus intenses ; et – qualité rare chez les paysagistes qui osent le vert , - ce tableau , peint depuis plus de vingt ans , a conservé toute la fraîcheur et la limpidité du premier jour . Il donne raison à la sobre et judicieuse palette du peintre , et répond en même temps , par son fini , aux détracteurs qui ont longtemps accusé Chintreuil de ne pas exécuter . Salon de 1853 et Exposition universelle de 1867 . Appartient à M. Carpentier . “

0,61 x 0,82 . Signé *Chintreuil* en bas à droite . Cadart 108 .

Bibliographie : Cadart de 1874. N° pl. Cadart 10 . Liber veritatis folio 10 .

Historique : Salon de 1853 et Exposition universelle de 1867 .

N° 74 du catalogue de l’exposition de 1874 à l’Ecole des Beaux-Arts à Paris

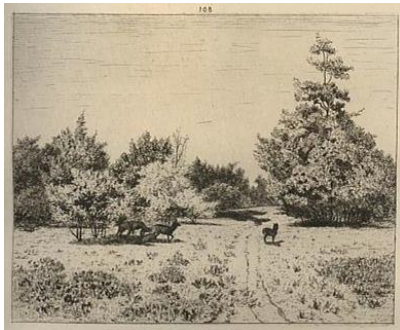
N° 4 du catalogue de l’Exposition Chintreuil à la Galerie Berne-Bellecour à Paris en décembre 1897 , page 8 , Collection M. Carpentier .

Expo. : « Millet , Corot , Courbet et l’école de Barbizon » , octobre 1976 – mars 1977 , Tokyo et Japon , n° 55 du catalogue sous le titre de “ Chevreuils dans une clairière “ . Coll. de M. Ita (Japon)

Anc. coll. : Carpentier , Ita .

Repr. ci-dessous (gravure pl. 10 de Cadart et photo)

N° 256

N° 257 : **L’Ecluse d’Optevoz** .

Huile sur toile . 0,38 x 0,81 . Signé en bas à droite .

Historique : Vente le 27 novembre 2022 , Fontainebleau , Osenat , N° 76 .

Commentaire : Site peint également par d’autres artistes tels que C.F.Daubigny , Courbet...dans les années 1850 .

Repr. page 82 (photo)

N° 258 : **Paysage** .

Signé et daté 1854 .

Historique : Collection Bernard Lévy .

“ La Collection Bernard Lévy comporte un Chintreuil signé et daté de 1854 “ - L’œuvre gravée de Boudin , Corot , Daubigny , Dupré , Michel Melot 1980 , Flammarion , page 24 .

N° 259 : **Novembre** .

“ Salon de 1853 . Appartient à M. Michel Poizat . “

Huile sur toile . 0,90 x 0,75 . Signé *Chintreuil* en bas à gauche . Cadart 109 .

Bibliographie : Cadart de 1874.

Historique : Salon de 1853 .

N° 16 du catalogue de l'exposition de 1973 à Bourg-en-Bresse .

N° 53 du catalogue de l'exposition “ *Brumes et Rosées* “ de 2002 à Bourg-en-Bresse et Pont-de-Vaux.

Anc. coll. Michel Poizat , Député de l'Ain , bienfaiteur de la ville de Pont-de-Vaux.

Repr. ci-dessous (photo)

N° 259



N° 260

N° 260 : **Novembre** .

Huile sur toile. 0,405 x 0,302 . Signé en bas à gauche . (ca 1852/ 53)

Historique : Ventes : le 9 juin 2008 , hôtel Drouot , Mathias – Baron Ribeyre & ass. , n° 38 ; le 15 octobre 2018 , Paris , hôtel Drouot , Farrando , n° 340 , *Vaches au bord du chemin* , 0,39 x 0,31 .

Commentaire : Cette œuvre est une étude préparatoire pour le tableau présenté au Salon de 1853 , décrit et représenté au N° 259 de notre catalogue .

Repr. page ci-dessus (photo)

N° 261 : **Jeune garçon debout se désaltérant** , étude . (ca 1850)

Huile sur toile . 0,200 x 0,155 . Signé en bas à gauche .

Historique : Vente le 12 mars 2021 , Paris , hôtel Drouot , Binoche et Giquello , n° 20 .

Commentaire : Toile découpée et intégrée dans un recueil manuscrit parmi d'autres peintures , dessins , documents et lettres . Ce recueil composé par Léo Larguier (1878-1950) , poète , nouvelliste et critique littéraire est intitulé *L'Après midi chez l'antiquaire ou le manuel de l'amateur pauvre* , ca 1921 .

Scène de cette petite étude reprise par Chintreuil dans son tableau du N° 277 de notre Catalogue

Repr. page 92 (photo)

N° 262 : **Soir d'automne** .

“ Chintreuil appelait ce tableau : « Le Crépuscule à la toile d'araignée » , parce que Th. Gautier , dans son compte rendu du salon , avait comparé à une toile d'araignée le délicat réseau de branchages que dessinaient les arbres effeuillés sur les lueurs roses du ciel . Salon de 1853 . Gravé à l'eau-forte par M. Lehnert . Appartient à M. Luquet . “

Huile sur toile . 0,46 x 0,55 . Signé *Chintreuil* en bas à droite . Cadart 110 .

Bibliographie : Cadart de 1874.

Historique : Salon de 1853 .

N° 75 du catalogue de l'exposition de 1874 à l'Ecole des Beaux-Arts à Paris .

N° 27 de la vente de l'atelier Chintreuil en février 1875 à Paris.

N° 27 du catalogue de l'Exposition Chintreuil à la Galerie Berne-Bellecour à Paris en décembre 1897 , page 12 , Collection M. Jacquin sous le titre *Soir d'automne (dit le Crépuscule à la toile d'araignée)* .

Vente du vendredi 30 juin 1939 , hôtel Drouot (Succession de Madame Jacquin) , R.-G. Boisgirard , n° 16 .

Ventes : 11 octobre 2003 , Nîmes , Champion / Kusel , n° 290 ; 6 juin 2004 , Fontainebleau , Osenat , n° 139 .

Anc. coll. : Luquet , Jacquin . Localisation actuelle : Région parisienne , coll. particulière (M.L.)

N°29 du catalogue de l'Exposition *Chintreuil* au Musée d'art et d'Histoire de Meudon du 30 mars au 2 juillet 2017.

Repr. ci-dessous (photo et gravure par Lehnert)

N° 262

N° 263 : **Paysage du matin** .

Huile sur panneau . 0,292 x 0,388 . Signé en bas vers la gauche . exécuté vers 1850 .

Historique : Vente le 23 octobre 1990 , Nice . Ch. Japhet et St. Japhet .

Exposition « Barbizon et l'Ecole de la Nature » , Galerie Brame-Lorenceanu , Paris , du 7 au 30 octobre 1992 , et Agnew's Gallery , Londres , du 18 novembre au 18 décembre 1992 avec la collaboration de Artemis Group . Coll. particulière , France . Dernière localisation connue , Londres , Agnew's and Artemis Gallery .

Commentaire : Il est agréable de constater que l'éditeur musical anglais , Hyperion Records Ltd , London , a choisi ce tableau pour illustrer la pochette de son Compac Disc des Symphonies Nos 1 & 2 du compositeur français Albéric Magnard ; ce bon goût mérite à mon sens d'être salué .

Repr. page 92 (photo)

N° 261



N° 263



N° 264 : **Etude pour le tableau précédent** . (dans le Catalogue Cadart , soit le N° 262 du nôtre , *Soir d'automne*)
 0,38 x 0,32 . Cadart 111 .
 Bibliographie : Cadart de 1874.
 Historique : Anc. coll. Legouvé .

N° 265 : **Côte de Vauholland ; brouillard et soleil matinal** .
 “ Appartient à M. Broc “ .
 0,35 x 0,25 . Cadart 112 .
 Bibliographie : Cadart de 1874.
 Historique : Anc. coll. Broc . Peut-être le tableau en Vente sur ebay en 2022 , Antiquités à 68500 Guebwiller ,
 Huile sur toile , 0,345 x 0,230 , Signé en bas à droite et que nous représentons ??

Repr. page 95 (photo)

N° 266 : **Soir d'automne** .
 “ Appartient à M. Broc “ .
 0,24 x 0,16 . Cadart 113 .
 Bibliographie : Cadart de 1874
 Historique : Anc. coll. Broc .

N° 267 : **Feuilles d'automne** .
 “ Deux rangées de peupliers à demi dépouillés s'élançant le long d'un chemin jonché de feuilles mortes . “
 0,24 x 0,16 . Cadart 116 .
 Bibliographie : Cadart de 1874 .
 Historique : N° 78 du catalogue de l'exposition de 1874 à l'Ecole des Beaux-Arts à Paris .
 Anc. coll. Carpentier ? . Localisation actuelle : Paris , coll. particulière ?

N° 268 : **Clairière dans les bois d'Igny** .

“ Terrain semé de bruyères fleuries ; à droite un arbre ébranché près duquel un pâtre garde des chèvres ; effet de brouillard très fin . Appartient à M. Edmond Texier “ .

0,40 x 0,32 . Cadart 117 .

Bibliographie : Cadart de 1874. N° pl. Cadart 22 . Liber veritatis folio 21 .

Historique : N° 79 du catalogue de l'exposition de 1874 à l'Ecole des Beaux-Arts à Paris .

Anc. coll. Texier .

Repr. ci-dessous (gravure pl. 22 de Cadart)

N° 269



N° 268

N° 269 : **Les Fonds d'Igny , au printemps ; coupe de bois** .

“ Appartient à M. Luquet “ .

0,64 x 0,81 . Cadart 118 .

Bibliographie : Cadart de 1874.

Historique : N° 80 du catalogue de l'exposition de 1874 à l'Ecole des Beaux-Arts à Paris .

N° 28 de la vente de l'atelier Chintreuil en février 1875 à Paris . Vente du 20 avril 1875 , Coll. Hoschedé , Hôtel Drouot , Charles Pillot , n° 5 , (gravure de Léopold Desbrosses) .

Anc. coll. : Luquet , Hoschedé .

Repr. ci-dessus (gravure par Léopold Desbrosses)

N° 270 : **Vue prise dans la vallée d'Yères près de Brunoy** .

Historique : N° 62 de l'Exposition au Musée de Chalon-sur-Saône le 18 juin 1854 .

N° 271 : **Le Chemin des Bruyères ;**

“ chêne et lisière de bois au bord d'un pré ; soir d'automne ; ciel gris avec un filet d'or à l'horizon (Igny) . Appartient à M. Mareschal “ .

0,24 x 0,16 . Cadart 119 .

Bibliographie : Cadart de 1874.

Historique : N° 81 du catalogue de l'exposition de 1874 à l'Ecole des Beaux-Arts à Paris .

Anc. coll. Mareschal .

N° 272 : **L'Arbre dépouillé . Sortie du Bois d'Igny ; bourrées et fagots à droite .**

“ Appartient à M. Mareschal “.

0,24 x 0,16 . Cadart 120 .

Bibliographie : Cadart de 1874.

Historique : N° 82 du catalogue de l'exposition de 1874 à l'Ecole des Beaux-Arts à Paris .
Anc. coll. Mareschal .

N° 273 : **Les Fonds d'Igny vus du plateau de Favreuse ; effet du matin ;**

“ à gauche un jeune pâtre adossé contre un arbre “

0,38 x 0,40 . Cadart 121 .

Bibliographie : Cadart de 1874.

Historique : N° 83 du catalogue de l'exposition de 1874 à l'Ecole des Beaux-Arts à Paris .
N° 29 de la vente de l'atelier Chintreuil en février 1875 à Paris.

N° 274 : **Carrière dans les bois d'Igny ; étude .**

0,41 x 0,32 Cadart 122 .

Bibliographie : Cadart de 1874.

Historique : Vente le 9 fév. 1905 , hôtel Drouot , coll. Desbrosses , n° 50 . Probabl. anc. coll. Mme Berne-Bellecour .
Probablement l'œuvre chez *Age d'or Antiquités* à Lille en juin 2023 , huile sur bois , 0,32 x 0,41 que nous reproduisons et dont le dos présente des traces rouges , peut-être d'un ancien cachet de cire .

Repr. page 97 (photo)

N° 275 : **Vaches au pré ; Igny ;**

“ très fine étude d'après nature . Appartient à Mme Desbrochers “ .

Huile sur toile . 0,20 x 0,32 . Signé *Chintreuil* en bas à gauche . Cadart 123 .

Bibliographie : Cadart de 1874. N° pl. Cadart 25 . *Liber veritatis folio 22* .

Louvre : Catalogue Sterling , n° 341 .

Historique : N° 84 du catalogue de l'exposition de 1874 à l'Ecole des Beaux-Arts à Paris .

N° 17 du catalogue de l'exposition de 1973 à Bourg-en-Bresse .

Anc. coll. Desbrochers . Legs de Mme Georges Gautier , née Mathilde Desbrochers au Musée du Louvre

en 1919 , abandon de l'usufruit en 1926 . Affecté au Musée d'Orsay en 1981 .

Expositions : - Naissance de l'impressionnisme - Bordeaux , 1974 ; - Francis Ponge - , Paris , 1977 ;

Zurück zur Natur - Brème , Allemagne , 1977 ; - Paysages et paysans , la vie rurale en France au XIX ème

Siècle - , Pékin , 1978 . Conservé au Musée d'Orsay à Paris , R.F. 2564 .

Repr. ci-dessous (gravure pl. 25 de Cadart et photo)

N° 275



N° 276 : **Bord de rivière ; soleil et brouillard matinal** . . .

0,25 x 0,38 Cadart 124

Dans le catalogue publié sur internet en 2003, un rapprochement est fait de cette œuvre avec “ brumes matinales “ 0,255 x 0,312, n°87 du catalogue de l’exposition 1973 à Bourg-en-Bresse ; cette dernière n’apparaît par contre de façon précise dans le catalogue de l’expo. 2002 (n° 32 ?) . Nous suivons ce choix qui apparaît judicieux .

Il s’agit d’une huile sur toile . Signé *Chintreuil* en bas à gauche .

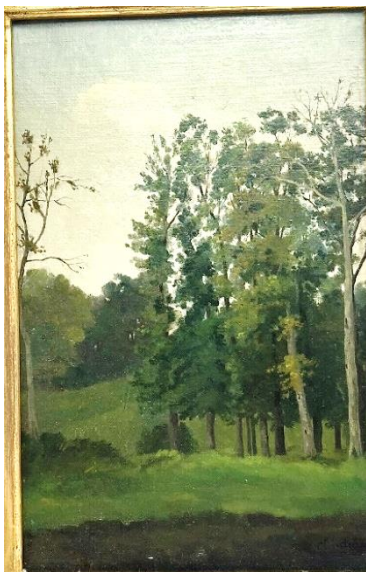
Bibliographie : Cadart de 1874. Catalogue des Peintures, 1962, p.33, n° 92 .

Historique : N° 87 du catalogue de l’exposition de 1973 à Bourg-en-Bresse ? - dans lequel il n’est pas mentionné qu’il correspondait au n° 124 de Cadart - ?

N° 32 du catalogue de l’exposition “ *Brumes et Rosées* “ de 2002 à Bourg-en-Bresse et Pont-de-Vaux ?? . Anc. coll. Leneveux ; Don de F. Hindley Smith en 1939 à l’ Ashmolean Museum , Oxford (WA1940.1.27) . Localisation actuelle dans ce musée .

Reproduit ci-dessous (photo)

N° 265 ?



N° 276

N° 277 : **La Campagne , le matin** .

“ Des arbres sur une lisière de bois forment une sorte d’arcade naturelle sous laquelle on aperçoit les Fonds d’Igny dans la lumière naquée du matin ; en premier plan , terrains de meulière , couverts de ronces et de bruyères ; un petit pâtre , debout , boit près d’un groupe de deux figures assises .

Cette composition , avec son évidente recherche du style , nous parait celle des œuvres de Chintreuil qui rappelle le plus directement Corot . C’est comme l’inévitable tribut d’imitation que tout élève paye à son maître . Mais si Chintreuil vénéra , admira constamment Corot , il sut se faire auprès de lui une place indépendante , et c’est bien à tort , selon nous , qu’on l’a quelquefois accusé de l’avoir pastiché . Exposition universelle de 1855 . Appartient à Mme Charras . “

Huile sur toile . 1,30 x 0,80 . Signé *Chintreuil* à droite . Cadart 125 .

Bibliographie : Cadart de 1874. N° pl. Cadart 27 . Liber veritatis folio 26 .

Article de Frédéric Henriet dans « LE MONDE ILLUSTRÉ » en 1874 , préalablement à l’exposition à l’Ecole des Beaux-Arts ; tableau reproduit en gravure accompagnant l’article. (dessin de M. Duvivier , gravé par F. Méaulle) .

Historique : Exposition Universelle de 1855 au Palais des Beaux-Arts à Paris , n° 2733 . Anc. coll. M. Stanislas Baron .

Vente le 23 mars 1874 , hôtel Drouot , Charles Pillet , Coll . Stanislas Baron , n° 5 – achat de Mme Charras .

N° 229 bis du catalogue de l’exposition de 1874 à l’Ecole des Beaux-Arts à Paris .

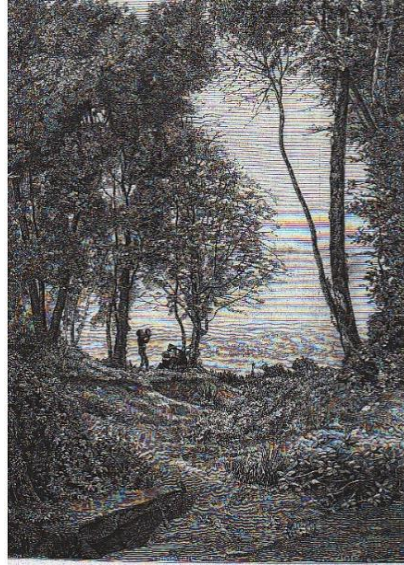
Exposition centennale de l’Art français 1889 , n° 137 . Vente Mme Charras du 2 avril 1917 , Galerie Georges Petit , n° 20 . Vente le 24 mars 1988 , hôtel Drouot . Localisation en 2019 , Lyon , Coll. particulière .

N° 277

Photo



Grav. Le Monde illustré



Grav. Pl. 27 Cadart

N° 278 : **La Rigole aux chardons ; Igny .**

0,32 x 0,69 . Cadart 126 .

Bibliographie : Cadart de 1874.

Historique : N° 85 du catalogue de l'exposition de 1874 à l'Ecole des Beaux-Arts à Paris . Probablement Ventes , du 26 au 30 juin 1962 , Luzern , Galerie Fischer , n°1602 , *Paysage d'été avec bouquet d'arbres et paysannes à la moisson* , Huile sur bois , 0,33 x 0,69 , Signé en bas à droite - et du 25 juin 2015 , Zurich , Koller Auctions , n° 6540 , *Paysage d'été avec un champ* , Huile sur panneau , 0,325 x 0,690 , Signé en bas à droite , que nous représentons .

Repr. ci-dessous (photo)

N° 278



N° 279 : **La Sortie du bois des Rigoles ; automne .**

“ A travers les feuilles roussies et les branches entrecroisées de jeunes arbres formant berceau , l'œil découvre les prés et les coteaux de Vauholland baignés d'une lumière chaude et ambrée “ .

0,34 x 0,27 . Cadart 127 .

Bibliographie : Cadart de 1874. N° pl. Cadart 10 . Liber veritatis folio 10 .

Historique : N° 86 du catalogue de l'exposition de 1874 à l'Ecole des Beaux-Arts à Paris .

Repr. ci-dessous . (gravure pl. 10 de Cadart)

N° 274



N° 279

N° 280 : **La Prairie de Vauholland .**

“ Appartient à M. Champfleury “ . Tableau appelé aussi par la suite , « Le pré fleuri » .

Huile sur toile . 0,35 x 0,52 . Signé *Chintreuil* en bas à droite . Cadart 128 .

Bibliographie : Cadart de 1874.

Historique : N° 80 du catalogue de l'exposition de 1873 à Bourg-en-Bresse .

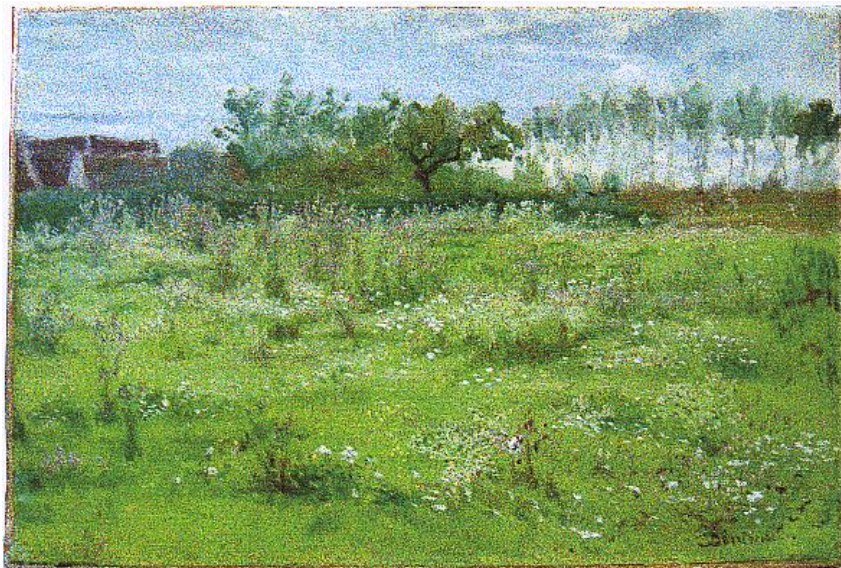
Vente le 21 novembre 1971 , hôtel Rameau , Versailles , n° 31 . Coll. Van Kempen , Courgenay .

Probablement , vente le 21 février 1975 , hôtel Drouot , Ader-Picard-Tajan , n° 110 , sous l'appellation , « Champ fleuri » , papier marouflé sur toile et l'observation : “ portant une signature rapportée “ .

Localisation actuelle : Musée Chintreuil à Pont-de-Vaux .

Repr. ci-dessous (photo)

N° 280



N° 281 : **Vers le Soir** .

“ Un sentier descend à travers champs dans un petit vallon planté de pommiers que gagne déjà l'ombre du soir . Ciel gris et couvert avec une bande lumineuse à l'horizon . Cette étude d'un sentiment si expressif et si doux faisait l'admiration d'Eugène Delacroix ; car bien que son tempérament de peintre , sa poétique et son idéal fussent absolument différents , -peut-être même à cause de cela , -Delacroix appréciait particulièrement Chintreuil , chez qui il reconnaissait une réelle originalité . Appartient à M Ehrler . “

0,32 x 0,46 . Cadart 129 .

Bibliographie : Cadart de 1874. N° pl. Cadart 4 . Liber veritatis folio 3 . *L'Esthétique du Paysage* par Fr. Paulhan , Paris , Librairie Félix Alcan , 1913 , p 127 - 128 - 131.

Historique : N° 87 du catalogue de l'exposition de 1874 à l'Ecole des Beaux-Arts à Paris .

Probablement le n° 4 de la vente du 6 février 1909 , hôtel Drouot , Lair-Dubreuil , sous le titre *Le Chemin dans la vallée , huile sur toile* , 0,32 x 0,46 , Signé en bas à droite ... ?

Anc. coll. Ehrler .

Repr. ci-dessous (gravure pl. 4 de Cadart et photo)

N° 281

N° 282 : **La Ferme de Commonvilliers** .

0,22 x 0,28 . Cadart 130 .

Bibliographie : Cadart de 1874.

Historique : N° 88 du catalogue de l'exposition de 1874 à l'Ecole des Beaux-Arts à Paris . Peut-être le n°10 de la Vente du 30 mai 2011 , Neuilly-sur-Seine , Claude Aguttes , huile sur toile marouflée sur panneau , signée en bas à droite intitulée *Petite maison de campagne* et aussi *Maison en Italie* , aux dimensions quasiment identiques, que nous reproduisons .

Repr. ci-dessous (tableau de la vente Aguttes 2011)

N° 282



N° 283 : **Le Chemin de la ferme de Commonvilliers .**

0,23 x 0,35 . Cadart 131 .

Bibliographie : Cadart de 1874. N° pl. Cadart 13 . Liber veritatis folio 11 .

Historique : N° 30 de la vente de l'atelier Chintreuil en février 1875 à Paris.

Repr. ci-dessous (gravure pl. 13 de Cadart)

N° 283

N° 284 : **Le Pont des Rigoles .**

0,25 x 0,41 . Cadart 132 .

Bibliographie : Cadart de 1874.

Historique : N° 89 du catalogue de l'exposition de 1874 à l'École des Beaux-Arts à Paris .

N° 31 de la vente de l'atelier Chintreuil en février 1875 à Paris.

N° 285 : **La Mare de Viltain ; ciel bleu .**

0,49 x 0,60 . Cadart 133 .

Bibliographie : Cadart de 1874.

Historique : N° 5 du catalogue de l'Exposition Chintreuil à la Galerie Berne-Bellecour à Paris en décembre 1897 ,
page 8 , Collection M. Carpentier .

Anc Coll. Carpentier .

N° 286 : **Rideau de peupliers dans les prés à Igny ; vaches au pâturage ; matin d'automne avec soleil .**

“ Appartient à M. Ducasse .”

0,35 x 0,72 . Cadart 134 .

Bibliographie : Cadart de 1874.

Historique : N° 90 du catalogue de l'exposition de 1874 à l'École des Beaux-Arts à Paris .

N° 141 de la vente de l'atelier Chintreuil en février 1875 à Paris. N° 15 probabl. du catalogue de l'exposition ,
à la Galeries Durand-Ruel , du 15 juillet au 1er octobre 1878 .Commentaire : Le Musée de Dijon possède une gravure de cette œuvre , eau-forte de Taiée imprimée par Cadart,
acquise par legs provenance collection Joliet Albert ; n° inv. J 975-2 .

Anc. coll. Ducasse .

Repr. page 100 (gravure de Taiée)

N° 286



N° 287 : **Même sujet ; étude du tableau précédent .**

“ Prairie d’un vert tendre et velouté , entourée d’une ceinture de peupliers . Les dernières feuilles se détachent des arbres et miroitent en l’air avant de joncher le pré ; ciel bleu , et doux soleil de l’été de la Saint-Martin “ .

0,35 x 0,72 . Cadart 135 .

Bibliographie : Cadart de 1874. N° pl. Cadart 14 . Liber veritatis folio 7 .

Historique : N° 32 de la vente de l’atelier Chintreuil en février 1875 à Paris .

Probablement le n° 10 de la vente du 22 mai 1917 , hôtel Drouot , Henri Gabriel , coll. de M. R. , sous le titre *Prairie entourée de bois* , 0,36 x 0,72 , Signé à gauche .

Repr. ci-dessous . (gravure pl. 14 de Cadart)

N° 287



N° 288 : **Sentier dans le bois dit « Le Bruly » .**

“ Jeunes pousses après le recépage ; çà et là quelques maigres baliveaux ; une femme , au moment de charger un fagot de bois mort , regarde un émouchet qui tournoie dans le ciel bleu . Envoyé au Salon de 1874 , en vertu de l'article 3 du règlement aux termes duquel peuvent être présentés les ouvrages d'un artiste décédé , quand le décès est postérieur à l'ouverture du dernier salon “ .

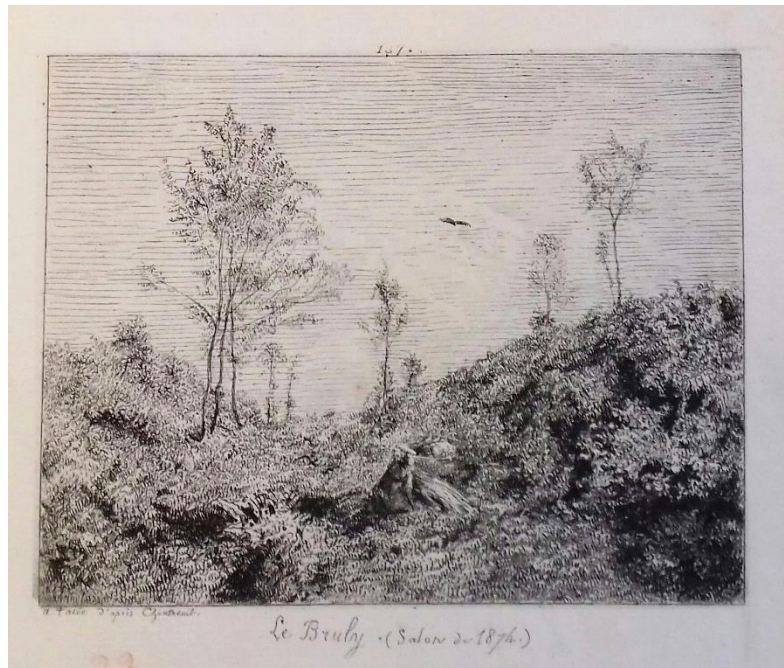
0,51 x 0,66 . Cadart 137 .

Bibliographie : Cadart de 1874. Le Musée des Beaux-Arts de Dijon conserve une gravure (eau forte sur papier) exécutée par Alfred Taïée d'après le tableau présenté à ce Salon , inv. J 975-3-1 ; anc coll. Albert Joliet . Legs Joliet . Cette gravure que nous reproduisons a été présentée à l'expo. « Chintreuil intime : dessins , eaux-fortes , mécènes et amis » , Pont-de-Vaux , Musée Chintreuil du 19 juin au 22 septembre 2002 , n°76.

Historique : Salon de 1874 . N° 33 de la vente de l'atelier Chintreuil en février 1875 à Paris.

Repr. ci-dessous (gravure eau-forte de Taïée)

N° 288

N° 289 : **Bord de rivière ; deux nacelles amarrées près d'un bouquet d'arbres .**

0,32 x 0,46 . Cadart 138 .

Bibliographie : Cadart de 1874.

Historique : Peut-être le n° 69 de la Vente du 8 mai 1942 , hôtel Drouot , Etienne Ader , sous le titre , *Les prés au bord de la rivière* . Toile , Signé en bas à droite . 0,32 x 0,46 ??

Probablement Vente le 25 novembre 2017 , Chaumont , hôtel des Ventes de la Haute Marne , n° 314 , Huile sur toile , Signé en bas à gauche , 0,32 x 0,46 , *Homme sur une barque le long de la rivière* , que nous reproduisons . Probablement ancienne Collection Martial Potémont et sa descendance .

Dernière localisation connue : collection particulière V... région lyonnaise .

Repr. page 96 (photo)

N° 289



N° 290 : **Bruyères et genêts, dans le bois d'Igny ;**

“ terrains sablonneux finement étudiés “ .

Huile sur toile . 0,30 x 0,40 . Signé *Chintreuil* en bas à droite . Cadart 139 .

Bibliographie : Cadart de 1874. Henriot 1858 . Nivière 1998 .

Historique : N° 91 du catalogue de l'exposition de 1874 à l'Ecole des Beaux-Arts à Paris .

1964 – Pont-de-Vaux , Rétrospective Chintreuil et expo. Chintreuil en 1991 .

N° 19 du catalogue de l'exposition de 1973 à Bourg-en-Bresse .

N° 5 du catalogue de l'exposition “ *Brumes et Rosées* “ de 2002 à Bourg-en-Bresse et Pont-de-Vaux .

Ancienne collection Carpentier - Don de Camille Carpentier fils au Louvre en 1893 , R.F. 808 – dépôt du Louvre au Musée Chintreuil de Pont-de-Vaux en 1924 . Inv. , ancien n° B. 17 , nouveau n° 91-40

Repr. ci-dessous (photo)

N° 290



N° 291 : **Voyageur buvant au bord d'un ruisseau ;**

“ ciel gris moucheté de petits nuages argentins “ .

0,27 x 0,40 . Cadart 140 .

Bibliographie : Cadart de 1874. N° pl. Cadart 17 . Liber veritatis folio 14 . Dessin , source internet Mangogatherer .

Historique : N° 92 du catalogue de l'exposition de 1874 à l'Ecole des Beaux-Arts à Paris .

N° 34 de la vente de l'atelier Chintreuil en février 1875 à Paris.

Repr. ci-dessous . (gravure pl. 17 de Cadart et dessin)

N° 291 (dessin)



N° 291 (gravure)

N° 292 : **Les deux Pommiers ; dernières fleurs ; vallée d' Igny .**

0,52 x 0,66 . Signé à droite . Cadart 141 .

Bibliographie : Cadart de 1874.

Historique : N° 93 du catalogue de l'exposition de 1874 à l'Ecole des Beaux-Arts à Paris .

Vente le 9 fév. 1905 , hôtel Drouot , coll. Desbrosses , n° 3 . Probabl. anc. coll. Prot .

Vente le 6 mai 1981 , Londres , Sotheby's , n° 434 ?

Repr. ci-dessous (photo)

N° 292

N° 293 : **Etude dans le bois de Verrières .**

0,50 x 0,67 . Cadart 142 .

Bibliographie : Cadart de 1874.

Historique : N° 35 de la vente de l'atelier Chintreuil en février 1875 à Paris.

N° 294 : **Coteau d'Igny** .

0,52 x 0,68 . Signé à gauche . Cadart 143 .

Bibliographie : Cadart de 1874.

Historique : Vente le 9 fév. 1905 , hôtel Drouot , coll. Desbrosses , n° 18 .

N° 295 : **Coucher de soleil sur les Dombes** .Huile sur toile . 0,60 x 0,81 . Signé *A Chintreuil* en bas à gauche .Historique : Ventes , Paris , Espace Tajan le 30 janvier 2020 , n° 6 et le 19 mai 2020 , n° 43 . Expertise à Beaune en 1990 , anc. Coll. particul. Paris 16^{ème} , dernière localisation connue , Coll. particul. V. région lyonnaise .

Commentaire : Situation peu probable . Les Dombes sont une région de l'Ain et Chintreuil , à notre connaissance , n'est jamais retourné à Pont-de-Vaux ni autre part dans le département pour y peindre . Vue peut-être prise sur les bords de la Bièvre à Igny ou ses environs ca 1855 .

Repr. ci-dessous (photo)

N° 295

N° 296 : **La Prairie** .

Toile . 0,32 x 0,52 .

Historique : Vente le 4 mars 1885 , Paris , hôtel Drouot , Léon Tual , n° 23

N° 297 : **Paysage : Prairie** .

Peinture . 0,73 x 0,48 . Signé .

Historique : Vente du 29 avril 1921 , hôtel Drouot , Henri Baudoin , Coll. de M. Fr . Funck-Brentano , n° 142 .

N° 298 : **Paysage d'été** .

Huile sur toile . 0,295 x 0,435 . Signé en bas à gauche et contresigné sur le châssis .

Historique : Vente le 27 avril 2020 , Auxerre , Auxerre Enchères - F. Lefranc , n° 177 , sous le titre *Ecole française XIXème* .

Repr. page 105 (photo)

N° 299 : **View in a park** .

Toile . 0,28 x 0,22 (11 in. X 8 ½ in.) .

Historique : Vente les 16 , 17 , 18 janvier 1911 , New York , The Anderson Art Galleries , n° 168 .

Anc. Coll. C. Coles Phillips de New Rochelle , New York . Achat par C.C. Perry probablement .

N° 300 : **Paysage aux environs de Paris** .

0,46 x 0,55 . Signé à gauche .

Historique : Vente du 23 mars 1897 , hôtel Drouot , Octave Nottin (coll. de M. C.) , n° 31 , Signé à gauche , dim. ?

Vente le 2 nov. 1997 , Zurich , Koller , n° 834 , dim . 0,46 x 0,55 , signature ?

Commentaire : Le titre étant le même , il est possible qu'il s'agisse de la même œuvre dans ces deux ventes ?

N° 301 : **Soleil couchant** .

0,16 x 0,20 . Signé à gauche .

Historique : Vente le 15 février 1907 , succession Jean Desbrosses , hôtel Drouot , A. Couturier , n° 46 .

Probablement , Vente le 28 mars 2015 , Dijon , E . de Vregille et H. Cortot , n° 53 , que nous reproduisons .

Huile sur papier marouflé sur carton , 0,17 x 0,21 , Signé en bas à gauche , « Paysage au coucher de soleil » .

Commentaire : Au dos nous lisons , “ acheté en 1907 à la vente Desbrosses , cachet de la vente Chintreuil , ... “

ainsi que la provenance “ Ce tableau appartient au général de Manda(vie) ? - Nancy “ .

Ce tableau est une étude préparatoire pour le N° 939 de notre catalogue , *Jeune berger au crépuscule* .

Repr. ci-dessous (photo)

N° 298



N° 301

N° 302 : **Le Soleil dans les bois ; Igny** . “ Appartient à M. Mareschal “

0,43 x 0,59 . Cadart 145 .

Bibliographie : Cadart de 1874.

Historique : N° 95 du catalogue de l'exposition de 1874 à l'Ecole des Beaux-Arts à Paris .

N° 36 de la vente de l'atelier Chintreuil en février 1875 à Paris.

Anc coll. Mareschal .

N° 303 : **Les Terrains fleuris ; étude sur le plateau de Vauhalland** .

“ Bordé à gauche par un bois clos de treillages ; un chemin dessine ses méandres sur un terrain sablonneux tout émaillé de bruyères roses , de chardons , de pâquerettes et de boutons d'or ; au fond le coteau d'Orsay . Etude d'une exécution précieuse et d'une grande franchise de lumière . Appartient à M. Luquet “ .

0,27 x 0,40 . Cadart 146 .

Bibliographie : Cadart de 1874.

Historique : N° 96 du catalogue de l'exposition de 1874 à l'Ecole des Beaux-Arts à Paris .

Anc coll. Luquet .

N° 304 : **Le Pont de Favreuse ; effet d'automne (Igny) .**

Huile sur papier marouflé sur toile , 0,26 x 0,34 . Signé *Chintreuil* en bas à gauche . ca 1854 . Cadart 147 .
 Bibliographie : Cadart de 1874. N° pl. Cadart 22 . Liber veritatis folio 21 . Henriot , 1858 . Compin , 1986 , Nivière , 1998 .
 Historique : N° 97 du catalogue de l'exposition de 1874 à l'Ecole des Beaux-Arts à Paris .
 N° 35 de l'exposition de 1961 « D'Ingres à Renoir » à Vichy
 1964 – Pont-de-Vaux , Rétrospective Chintreuil et expo. Chintreuil en 1991 .
 N° 21 du catalogue de l'exposition de 1973 à Bourg-en-Bresse .
 N° 35 de l'exposition de 1974 « Autour de l'impressionnisme » à la Galerie des Beaux-Arts à Bordeaux .
 N° 6 du catalogue de l'exposition “ *Brumes et Rosées* ” de 2002 à Bourg-en-Bresse et Pont-de-Vaux .
 Ancienne collection Carpentier - Don de Camille Carpentier fils au Louvre en 1893 , R.F. 810 – dépôt
 du Louvre au Musée Chintreuil de Pont-de-Vaux en 1924 . Inv. , ancien n° B. 18 , nouveau n° 91-41 .

Repr. ci-dessous (gravure pl. 22 de Cadart et photo)

N° 304

N° 305 : **Lever de lune ; Igny . . .**

“ Appartient à M. Faure (de Lille) “
 0,37 x 0,46 . Cadart 148 .
 Bibliographie : Cadart de 1874. N° pl. Cadart 27 .
 Historique : N° 98 du catalogue de l'exposition de 1874 à l'Ecole des Beaux-Arts à Paris . Anc. coll. Faure .

Repr. ci-dessous (gravure pl. 27 de Cadart)

N° 305



N° 306 : **Effet de nuit** .

0,26 x 0,40 . Cadart 149 .

Bibliographie : Cadart de 1874. Liber veritatis folio 26 .

Historique : Probablement n° 44 de la vente du 15 février 1907 , succession Jean Desbrosses , hôtel Drouot , A. Couturier , présenté sous le même titre , dimensions 0,27 x 0,41 et signé à droite .

N° 307 : **Le Val aux Merles ; Igny** .“ Au milieu de terres incultes , un chemin , encaissé dans des escarpements sablonneux , s'enfonce dans un vallon et repa-
raît sur la côte opposée . Celle-ci est plantée de rares arbres et couronnée de bois ; impression de solitude et de tristesse “ .Huile sur toile . 0,31 x 0,45 . Signé *Chintreuil* en bas à gauche . Cadart 150 .

Bibliographie : Cadart de 1874. N° pl. Cadart 26 . Liber veritatis folio 25 .

Historique : N° 99 du catalogue de l'exposition de 1874 à l'Ecole des Beaux-Arts à Paris .

1964 – Pont-de-Vaux , Rétrospective Chintreuil . N° 22 du catalogue de l'exposition de 1973 à Bourg-en-Bresse .

N° 51 du catalogue de l'exposition “ *Brumes et Rosées* “ de 2002 à Bourg-en-Bresse et Pont-de-Vaux .Ancienne collection Carpentier - Don de Camille Carpentier fils au Louvre en 1893 , R.F. 811 – dépôt
du Louvre au Musée de Bourg-en-Bresse en 1929 sous le nom « Val aux Herbes » Inv. 929.71. E .

Repr. ci-dessous (gravure pl. 26 de Cadart et photo)

N° 307

N° 308 : **La Mare aux lentilles ; Igny** .“ Nappe d'eau transparente , dont la fraîcheur est protégée contre l'ardeur du soleil , par les saules et les touffes de bois
qui l'entourent “ .

Huile sur toile . 0,32 x 0,41 . Signé en bas à droite . Cadart 151 .

Bibliographie : Cadart de 1874.

Historique : N° 100 du catalogue de l'exposition de 1874 à l'Ecole des Beaux-Arts à Paris .

N° 37 de la vente de l'atelier Chintreuil en février 1875 à Paris.

Vente le 9 fév. 1905 , hôtel Drouot , coll. Desbrosses , n° 46 . Probabl. anc. coll. Ripault .

Vente du 11 au 15 novembre 1958 , Luzern , Galerie Fischer , n° 2170 , avec titre *La Mare aux lentilles ; Igny* ,
commentaire : “ Paysage avec pièce d'eau en bordure de forêt “ , comporte le cachet de la vente Desbrosses .N° 309 : **Moutons sur une route dans un bois taillis ; brouillard d'automne** .

0,27 x 0,41 . Cadart 152 .

Bibliographie : Cadart de 1874.

N° 310 : Très fine étude pour le tableau précédent ; temps de pluie en automne .

Huile sur toile . 0,23 x 0,34 . Cadart 153 .

Bibliographie : Cadart de 1874. N° pl. Cadart 32 . Liber veritatis folio 30 .

Historique : N° 101 du catalogue de l'exposition de 1874 à l'Ecole des Beaux-Arts à Paris .
1964 – Pont-de-Vaux , Rétrospective Chintreuil .

N° 23 du catalogue de l'exposition de 1973 à Bourg-en-Bresse .

Ancienne collection Carpentier - Don de Camille Carpentier fils au Louvre en 1893 , R.F. 812 – dépôt
du Louvre au Musée Chintreuil de Pont-de-Vaux en 1924 . Inv. , ancien n° B. 19 , nouveau n° 91-42 .

Repr. ci-dessous (gravure pl. 32 de Cadart et photos)

N° 310



N° 311 : L'allée de la ferme .

« « Deux files de pommiers bordent le chemin . A droite et à gauche le pré . Au fond , une ferme close de murs et ceinte d'ormes et de peupliers . Le ciel est d'un bleu lapis , chargé à l'horizon de lourdes vapeurs . Le pré fraîchement coupé éclate de verdure et pétille de lumière . L'herbe courte et drue du chemin , -pâturage habituelle du troupeau qui passe , - est d'un ton plus doux . Il est midi . Le soleil poudroie dans une atmosphère étouffante et torride » . Biographie de Chintreuil , par Frédéric Henriet : journal l'ARTISTE , n° du 24 Octobre 1858 . Appartient à M. J. Claye “ . Cadart 154 .

Bibliographie : Cadart de 1874.

Historique :Anc. coll. Jules Claye .

N° 312 : Les Fonds de Verrières , pris du bois d'Igny .

“ Appartient à M. Mareschal “ .

0,32 x 0,40 . Cadart 155 .

Bibliographie : Cadart de 1874.

Historique : N° 102 du catalogue de l'exposition de 1874 à l'Ecole des Beaux-Arts à Paris .

Anc. coll. Mareschal .

N° 313 : **Bouquet d'aubépine en fleur (Igny) .**

“ Appartient à M. Mareschal “ .

0,32 x 0,41 . Cadart 156 .

Bibliographie : Cadart de 1874.

Historique : N° 103 du catalogue de l'exposition de 1874 à l'Ecole des Beaux-Arts à Paris .
Anc. coll. Mareschal .

N° 314 : **Les Fonds de Vauholland ; effet du matin .**

“ Appartient à M. Pelouze “

0,27 x 0,40 . Cadart 157 .

Bibliographie : Cadart de 1874. Liber veritatis folio 26 .

Historique : Anc. coll. Pelouze

N° 315 : **Clair de lune ; esquisse (Igny) .**

0,54 x 0,73 . Signé à gauche Cadart 158 .

Bibliographie : Cadart de 1874.

Historique : Vente le 9 fév. 1905 , hôtel Drouot , coll. Desbrosses , n° 17 . Probabl. anc. coll. Cagninacci .

Repr. ci-dessous (photo)

N° 315

N° 316 : **Le Paysagiste dans les bois ; étude dans la vallée de la Bièvre , en automne .**

“ Appartient à M. C. “

0,37 x 0,46 . Cadart 159 .

Bibliographie : Cadart de 1874.

Historique : N° 104 du catalogue de l'exposition de 1874 à l'Ecole des Beaux-Arts à Paris .
Anc. coll. M. C.

N° 317 : **L'Artiste au bord de la rivière .**

Huile sur toile . 0,24 x 0,31 . Signé *Chintreuil* en bas à droite .

Historique : Vente du 5 mai 1965 , Sotheby's , Londres .

Coll. Claude Aubry ; Galerie Claude Aubry, 2 rue des Beaux-Arts , 75006 Paris . Vente Aubry au musée des Beaux-Arts de Dijon en 1983 , acquisition 1983 IP . Conservé dans ce musée depuis le 22 mars 1983 .

Repr. ci-dessous (photo)

N° 317

N° 318 : **La petite cascade .**

Huile sur papier maroufflé sur toile . 0,28 x 0,37 .

Historique : Vente le 15 décembre 2003 , hôtel Drouot , Bailly – Pommery , n° 100 .

Repr. ci-dessous (photo)

N° 318



N° 319 : **Bergère reposant** .

“ On croit reconnaître le Pont de Favreuse enjambant la Rigole du même nom à la limite des communes de Vauhallaan et de Bièvres à proximité d'Igny ; dans ce tableau , le personnage assis sur le pont a semble-t-il une silhouette et des vêtements masculins , il pourrait être plutôt appelé promeneur que bergère ... “ .

Huile sur toile . 0,23 x 0,28 . Signé *Chintreuil* en bas à droite .

Bibliographie : Cadart de 1874. N° pl. Cadart 28 . Gravure en haut à gauche , repérée 2.OPP mais non numérotée ni listée dans le descriptif des œuvres .

Historique : Probablement n° 269 (appendice) du catalogue de l'Exposition à l'Ecole des Beaux-Arts à Paris du 25 avril au 15 mai 1874 , poste au titre suivant : “ Le Pont et la Route de Favreuse ; à l'horizon , les fonds de Bièvre et de Palaiseau ; un mendiant se repose sur le parapet du pont . Appartient à M. Joseph Michel “ .
Dernière localisation connue : Galerie Michael , Beverly Hills , Inv. 901007 .

Repr. ci-dessous . (gravure pl. 28 de Cadart et photo)

N° 319

N° 320 : **Femme portant un fagot , se reposant** .

“ Eu égard à l'opacité et à la luminosité qui se dégagent du fond au dernier plan , on peut interpréter la trace traversant le ciel dans le sens de la diagonale comme un arc-en-ciel après l'ondée “ ?

Même thème et même site que l'œuvre précédente , soit du N° 319 .

Probablement une huile sur toile ... ? . Signé *Chintreuil* en bas à droite .

Bibliographie : B.N.F. cliché photo. Réf. AA3 .

Repr. ci-dessous (photo)

N° 320



N° 321 : **Route dans les bois d'Igny ; effet de crépuscule ;**

“ sur le chemin , un homme chargé de bois mort . Appartient à M. Berthelier “ .

Papier marouflé sur toile . 0,27 x 0,21 . Cadart 501 .

Bibliographie : Cadart de 1874.

Historique : Anc. coll. : Berthelier ; Dumas , Le Mans . Dernière localisation connue , Le Havre , coll. particulière .

Peut-être le N° 69 de l'Exposition à la Bibliothèque de Nantes le 18 août 1854 , sous le titre

Paysage , Effet de crépuscule (sans connaissance du dimensionnel ou d'autres précisions) ? *

N° 322 : **Vue sur Paris depuis Vincennes .**

Huile sur papier marouflé sur panneau . 0,24 x 0,30 . Signé en bas à gauche .

Historique : Ventes , Barbizon , F. Péron-G. Champin , le 7 juin 1998 , n° 203 et le 16 mai 1999 , n° 91 .

Repr. ci-dessous (photo)

N° 322



NOTES

