

Janvier 2024

N° 1150 : **Le Parc de Millemont** .

Toile . 0,75 x 0,55 . Signé en bas à gauche .

Historique : Vente le 17 mai 1944 , hôtel Drouot , Etienne Ader , n°51 .

N° 1151 : **Le Pont à Millemont** .

Huile sur papier marouflé . 0,30 x 0,38 .

Historique : Vente le 8 octobre 1986 , Londres , Sotheby's , n° 363 .

N° 1152 : **La Mare près de Septeuil**Huile sur toile . 0,45 x 0,38 . Signé *Chintreuil* en bas à droite ; situé et contresigné sur le châssis .Historique : Vente le 28 novembre 1982 , Rouen , Fourmier , n° 1 que nous reproduisons . Peut-être le n° 15 de la Vente du 30 juin 1911 , Paris , hôtel Drouot , F. Lair Dubreuil , *Bords d'étang* , Toile , 0,46 x 0,38 , Signé en bas à droite ?

Repr. ci-dessous (photo)

N° 1152

N° 1153 : **Coup de soleil sur la mer ; Boulogne** . “ Appartient à M. Mareschal “ .

Le tableau en photo N et B et présenté à l'expo. Drouin correspond bien au thème , en dimensionnel (0,510x 0,600) et à la gravure de l'œuvre repérée dans Cadart au n° 443 , d'où le rapprochement avec cette dernière .

Bois . 0,45 x 0,65 . Signé en bas à droite . Cadart 443 .

Bibliographie : Cadart de 1874. N° pl. Cadart 23 . Liber veritatis folio 22 .

Historique : N° 222 du catalogue de l'exposition de 1874 à l'Ecole des Beaux-Arts à Paris .

N° 129 de la vente de l'atelier Chintreuil en février 1875 à Paris .

Vente du 29 mars 1878 , hôtel Drouot , Ch. Pillet , coll. de M. de B. , n°9 (dim. 0,52 x 0,60) .

Vente du 29 mars 1886 , hôtel Drouot , Escribe Coll. de M. A. C... (A. Courtin) , n°31 , (dim. 0,45 x 0,65) .

Vente des 1 et 2 avril 1895 , Paris , hôtel Drouot , Paul Chevallier , n° 69 (coll. de M. Lefèvre Bougon ,

(dim. 0,50 x 0,60) avec le commentaire : “ Ce tableau d'un effet brillant et vaporeux est porté au n° 443 du Catalogue des Œuvres de Chintreuil , il a figuré à l'exposition des œuvres Gravé par Martial “

N° 15 du catalogue de l'Exposition Chintreuil à la Galerie Berne-Bellecour à Paris en décembre 1897 ,

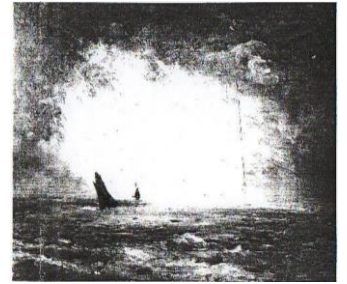
page 10 , Collection Mme Esnault-Pelterie . Exposition « Maîtres et Petits Maîtres du XIXe » ,

Galerie Drouin , 1942 , n° 31 . Anc. coll. : Mareschal , Mme Esnault-Pelterie .

Vente le 23 octobre 2022 , Besançon , Hôtel des Ventes de Besançon , N° 69 (Huile sur panneau , signé en bas à droite , 0,515 x 0,605) . Localisation actuelle , Musée Chintreuil à Pont-de-Vaux .

Repr. page 446 (gravure pl. 23 de Cadart et photos)

N° 1153

N° 1154 : **Marine , effet de soleil .**

0,70 x 0,82 .

Historique : Vente le 29 mars 1912 , hôtel Drouot , Henri Baudoin , coll. de Mme Suzanne Orlandi , n° 11 .

N° 1155 : **Soir d'orage ; derniers rayons de soleil sur la plaine ; environs de Boulogne ; 1869 .**

0,21 x 0,43 . Cadart 444 .

Bibliographie : Cadart de 1874.

N° 1156 : **Marée montante à Equihen .** “ Appartient à M. le docteur Aimé Martin “Huile sur toile . 0,35 x 0,72 . Signé *Chintreuil* en bas à gauche . Cadart 445 .

Bibliographie : Cadart de 1874. N° pl. Cadart 37 . Liber veritatis folio 31 .

Historique : Ventes : 7 juin 1920 , hôtel Drouot , salle 6 , n° 11 ; 26 et 27 février 1934 , hôtel Drouot , Et. Ader , (collect.

F. Paulhan) , n° 92 ; 16 et 17 mai 1939 , hôtel Drouot , coll. Jean Gautier , n° 128 (0,35 x 0,72 , *Bords de mer*) .

Anc. coll. : Aimé Martin , Frédéric Paulhan , Jean Gautier .

Repr. ci-dessous . (gravure pl. 37 de Cadart)

N° 1156



N° 1157 : **Soleil couchant en pleine mer ; ciel brumeux ; Boulogne .**

Le tableau en photo et présenté à Londres en 1988 correspond bien au thème et en dimensionnel (0,335 x 0,504) .
Confusion possible avec le N° 948 de notre catalogue .

0,31 x 0,52 . Signé *Chintreuil* en bas à droite . Cadart 446 .

Bibliographie : Cadart de 1874.

Historique : N° 130 de la vente de l'atelier Chintreuil en février 1875 à Paris.

Exposition , “ The arts of the landscape , classical , neo-classical and plein air 1650-1900 “ ,
juillet 1988 , Londres , Crawley and Asquith Ltd with John Lishawa , n° 64 .

Repr. ci-dessous (photo)

N° 1157



N° 1158 : **Dunes d'Equihen ; mer moutonneuse .**

Huile sur toile . 0,25 x 0,33 . Signé *Chintreuil* en bas à droite . (ca , entre 1869 et 1873) . Cadart 447 .

Bibliographie : Cadart de 1874. Poiret , 2201 , p. 84 .

Historique : N° 223 du catalogue de l'exposition de 1874 à l'Ecole des Beaux-Arts à Paris .

N° 131 de la vente de l'atelier Chintreuil en février 1875 à Paris.

Vente le 9 fév. 1905 , hôtel Drouot , coll. Desbrosses , n° 79 . Probabl. anc. coll. Mme Berne-Bellecour .

Exposition , 2000-2001 , Trévise , Casa dei Corraresi , “ La naissance de l'Impressionnisme “ , n° 72 .

N° 49 du catalogue de l'exposition “ *Brumes et Rosées* “ de 2002 à Bourg-en-Bresse et Pont-de-Vaux .

Achat en 1999 à la Galerie Thierry Mercier à Paris par le Musée de Brou à Bourg-en Bresse où ce tableau est depuis conservé (dim. 0,254 x 0,383) , n° inv. 1999.5.1 .

Repr. ci-dessous (photo)

N° 1158



N° 1159 : **Dunes d'Equihen ; mer calme .**

0,25 x 0,33 . Cadart 448 .

Bibliographie : Cadart de 1874.

Historique : N° 224 du catalogue de l'exposition de 1874 à l'Ecole des Beaux-Arts à Paris .
N° 132 de la vente de l'atelier Chintreuil en février 1875 à Paris.N° 1160 : **Le Cap Gris-Nez , environs de Boulogne ; ciel gris , mer blanche et maisons de pêcheurs sur les dunes**

Huile sur toile . 0,31 x 0,47 . Signé en bas à gauche . Cadart 449 .

Bibliographie : Cadart de 1874.

Historique : N° 133 de la vente de l'atelier Chintreuil en février 1875 à Paris.

Vente le 16 mars 1905 , Paris , hôtel Drouot , Lair-Dubreuil , n° 7 (0,32 x 0,48) .

Probablement le n° 2171 de la vente du 11 au 15 novembre 1958 , Luzern , Galerie Fischer , sous le titre *Le Cap gris* et le commentaire : “ Paysage vallonné près de la côte , des maisons dans le lointain . Vue sur la mer avec bateau à voile “ , Signé en bas à gauche , dim. 0,31 x 0,38 ? (erreur de retranscription de la largeur , 0,38 pour 0,48 ?) .

Ventes : 15 décembre 2006 , Zürich , Schuler Auktionen , n° 4317 ; 3 juin 2007 , Barbizon , Deburaux , n° 83 . Dernière localisation connue , coll. particulière dans la Somme .

Repr. ci-dessous (photo)

N° 1160

N° 1161 : **Le Hameau et les dunes d'Equihen ; environs de Boulogne .**Huile sur toile . 0,60 x 1,00 . Signé *Chintreuil* en bas à gauche . (vers 1871-1873) . Cadart 450 .

Bibliographie : Henriot 1858 . Cadart de 1874. Liber veritatis folio 44 . Doiteau 1960 . Nivière 1998 .

Historique : Ancienne collection Jean Desbrosses ; don Desbrosses en 1901 au Musée Chintreuil de Pont-de-Vaux où il est depuis conservé (n° inv . ancien C. 42 , nouveau 91-84) .

N° 49 du catalogue de l'exposition de 1973 à Bourg-en-Bresse .

Exposition “ Chintreuil “ en 1991 au Musée Chintreuil de Pont-de-Vaux .

N° 37 du catalogue de l'exposition “ *Brumes et Rosées* “ de 2002 à Bourg-en-Bresse et Pont-de-Vaux .

Repr. page 449 (photo)

N° 1161

N° 1162 : **Le Grain en mer ; Boulogne .**

0,38 x 0,46 . Cadart 451 .

Bibliographie : Cadart de 1874. N° pl. Cadart 30 . Liber veritatis folio 28 .

Historique : : N° 134 de la vente de l'atelier Chintreuil en février 1875 à Paris.

Repr. ci-dessous (gravure pl. 30 de Cadart)

N° 1162

N° 1163 : **Le Paquebot d'Angleterre ; Boulogne .**

0,35 x 0,66 . Cadart 452 .

Bibliographie : Cadart de 1874. N° pl. Cadart 24 ? . Liber veritatis folio 24 ? .

Historique : N° 225 du catalogue de l'exposition de 1874 à l'Ecole des Beaux-Arts à Paris .

N° 135 de la vente de l'atelier Chintreuil en février 1875 à Paris.

Vente le 24 novembre 1913 , Paris , hôtel Drouot , Robert Bignon , n° 15 (Signé à droite)

Commentaire : Il y a eu de toute évidence une erreur de numérotation de gravures dans le catalogue Cadart ; en effet , la gravure de la planche 24 , bien que repérée sous le n° 452 correspond en fait au n° 461 « Pluie et soleil ; souvenir des plaines de l'Artois » , soit le N° 1260 de notre catalogue . La même particularité se retrouve d'ailleurs dans la numérotation du dessin folio 24 du *liber veritatis* .

Nous pouvons également remarquer que concernant le N°1162 de notre catalogue , le rapport des dimensions , hauteur / largeur de la gravure qui lui est rattachée n'est absolument pas en phase avec les cotes annoncées dans Cadart . Ce rapport dimensionnel correspond par contre au présent tableau et l'imagination aidant , les nuages amoncelés à l'horizon pourraient être assimilés à un paquebot.....d'où l'appellation peut-être donnée par Chintreuil lui-même ou par Henriët lors de l'élaboration du catalogue Cadart ? Ceci ne demeure toutefois qu'une observation et faute d'éléments plus concrets , nous gardons le statu quo .

N° 1164 : **Saint-Valéry ; étude .**

Huile sur toile . 0,38 x 0,46 . Signé *Chintreuil* en bas à droite . Cadart 453 .

Bibliographie : Cadart de 1874.

Historique : : N° 136 de la vente de l'atelier Chintreuil en février 1875 à Paris.

Ventes : le 2 avril 1917 , Coll. Mme Charras , Galerie Georges Petit , n° 21 ; le 23 octobre 1990 , Neuilly , Gabrielle Ionesco , n° 10 ; le 15 février 2009 , Lille , Mercier et Cie , n° 160 . Dernière localisation connue , coll. particulière , Essonne .

Repr. ci-dessous (photo)

N° 1164



“ Saint-Valéry .

A droite , la falaise que surmontent des constructions .

A gauche , la mer calme qui s'en vient mourir doucement sur la grève et s'étend au loin sous un ciel chargé de nuages qui se déchirent par endroits pour laisser transparaître l'azur . “

Commentaire du catalogue de la Vente Mme Charras du 2 avril 1917 à la Galerie Georges Petit .

N° 1165 : **La Maison du douanier , à Equihen ; Boulogne .**

Huile sur toile . 0,38 x 0,46 . Signé . Cadart 454 .

Bibliographie : Cadart de 1874.

Historique : N° 137 de la vente de l'atelier Chintreuil en février 1875 à Paris.

Vente les 22 et 23 mars 1901 , Paris , hôtel Drouot , M. Delestre , (coll. du Dr. Lecaudey , après décès) , toile .

Vente le 22 mai 1917 , hôtel Drouot , Henri Gabriel , coll. de M. R. , n° 12 (Signé à gauche) .

Ventes : le 25 novembre 1990 , Douai ; le 15 novembre 1992 , Barbizon , Y. Péron , n° 56 .

Repr. page 451 (photo)

N° 1165



N° 1166 : **La Chute du jour ; vue prise aux environs d'Hazebrouck .**

“ Salon de 1872 . Appartient à M. Paul Gravier “ .

0,60 x 1,00 . Cadart 455 .

Bibliographie : Cadart de 1874.

Historique : Salon de 1872 . Anc. coll. Paul Gravier - Probablement le Collectionneur de faïences et de tableaux (1838-1921) qui habitait 11 rue de Prony Paris 17^{ème} et dont la collection fut dispersée lors de six Ventes au moins par Me Lair-Dubreuil . La 6^{ème} ayant eu lieu les 3 et 4 mai 1923 sur le site de la rue de Prony .

N° 1167 : **La Route de Vimereux ; Boulogne .** “ Appartient à M. C. Daubigny “ .

0,45 x 0,60 . Cadart 456 .

Bibliographie : Cadart de 1874.

Historique : Anc. coll. C. Daubigny .

N° 1168 : **Pleine mer , effet du soir ; Boulogne .**

(Nous assimilons cette œuvre à celle dénommée « Sunset on the sea » dans certaines Expositions) .

Huile sur toile . 0,25 x 0,37 . Signé *Chintreuil* en bas à droite . Cadart 457 . ca 1869 ou 1872 .

Bibliographie : Cadart de 1874 . - “ *Calm and Conflict* “ by editorial , p. 303 , cliché n°4 .

Catalogue de la peinture française à la Kunsthalle de Brême, Munich 2011 , pp. 254-255 , fig. p. 254

Historique : N° 24 du catalogue de l'Exposition Chintreuil à la Galerie Berne-Bellecour à Paris en décembre 1897 , page 11 , Collection M. Gauthier .

Vente le 9 fév. 1905 , hôtel Drouot , coll. Desbrosses , n° 41 . Anc. coll. Mme Berne-Bellecour .

Vente le 12 juin 1974 , Londres Sotheby's , n° 63 . Francfort , Galerie Oevermann ,1979-1980 n° 21 ?

Anc. coll. Berghöfer en 1980 . Apollo oct. 86 ; Exposition ; Lumière sur le paysage : l'impressionnisme

français et ses origines , National Gallery of Scotland ,Edimbourg , 1986 , n° 42 du catalogue , page 48 .

Anc. Coll. : Gauthier , Jean Desbrosses , Mme Berne -Bellecour , Berghöfer , Kunsthalle de Brême où cette œuvre est conservée .

Fig 6 du catalogue de l'Exposition *Chintreuil* au Musée d'art et d'Histoire de Meudon du 30 mars au 2 juillet 2017 .

N° 1168



N° 1169 : **Le Vieux Port de Boulogne à marée basse ; effet du matin**, “ esquisse chatoyante et lumineuse comme un Bonington ; 1872 . Appartient à M. Ernest Chesneau “ .

Toile . 0,38 x 0,61 . Signé à gauche . Cadart 458 .

Bibliographie : Cadart de 1874.

Historique : N° 226 du catalogue de l'exposition de 1874 à l'Ecole des Beaux-Arts à Paris .

Ventes : 20 avril 1875 , Coll. Hoschedé , hôtel Drouot , Charles Pillet , n° 6 ; 4 juin 1890 , Paris 8 rue de Sèze , Galerie Georges Petit , Coll. M. E. May , Paul Chevallier , n° 13 * ; Peut-être le N° 390 de la Vente du 11 février 1895 , hôtel Drouot , Fréd. Lecocq , n° 390 , succ. Francis Magnard ; 7 février 1986 , Londres , Christie's ?

* avec le descriptif : « Des barques échouées à marée basse sont au premier plan . Au second plan , le port et la ville dans le crépuscule , *Vente Hoschedé* , 0,37 x 0,60 . » . Anc. coll. : Ernest Chesneau , Hoschedé , May .

Le Musée des Beaux-Arts de Dijon conserve une gravure (eau forte sur papier exécutée par Alfred Taiée , imprimée par Cadart) , dim. 0,075 x 0,129 , inv. 975-1 ; anc coll. Albert Joliet . Legs Joliet . Cette gravure que nous reproduisons a été présentée à l'expo. « Chintreuil intime : dessins , eaux-fortes , mécènes et amis » , Pont-de-Vaux , Musée Chintreuil du 19 juin au 22 septembre 2002 , n° 75 sous le titre , « Barques » . Eu égard à la concordance de cette gravure avec le descriptif du tableau , à la cohérence du rapport des dimensions et n'ayant recensé aucune autre œuvre peinte , gravure ou dessin pouvant infirmer notre choix , nous la rapprochons de ce tableau .

Repr. ci-dessous (gravure par A . Taiée)

N° 1169



N° 1170 : **Marée basse à Saint-Valéry sur Somme .**

“ La marée basse est, avec des premiers plans voilés d’une ombre légère, la fête et le feu d’artifice du soleil à l’heure où il va disparaître au milieu d’un conflit de nuages dorés, empourprés, vivants. Il y a là comme un flamboiemment d’incendie sur la mer, et pour être téméraire, l’effet n’est pas moins savamment observé .

Paul Mantz ; *le Temps*, 15 juin 1873 . Salon de 1873 . Appartient à M. Mareschal “ .

Huile sur toile . 0,60 x 1,00 . Signé *Chintreuil* en bas à gauche . (vers 1871-1873) . Cadart 459 .

Bibliographie : Cadart de 1874. N° pl. Cadart 18 *Liber veritatis* folio 17 et 46 verso .

Paul Mantz ; *le Temps*, 15 juin 1873 . Voir Miquel pour 1873 . Nivière 1998 .

Historique : Salon de 1873 . Anc. coll. Mareschal .

N° 227 du catalogue de l’exposition de 1874 à l’Ecole des Beaux-Arts à Paris .

Don Desbrosses en 1901 au Musée Chintreuil de Pont-de-Vaux (n° inv, anc. C.41, nouv. 91.83.), conservé dans ce musée depuis cette époque .

N° 50 du catalogue de l’exposition de 1973 à Bourg-en-Bresse .

Exposition Chintreuil en 1991 au Musée Chintreuil de Pont-de-Vaux .

N° 35 du catalogue de l’exposition “ *Brumes et Rosées* “ de 2002 à Bourg-en-Bresse et Pont-de-Vaux .

N°27 du catalogue de l’Exposition *Chintreuil* au Musée d’art et d’Histoire de Meudon du 30 mars au 2 juillet 2017 .

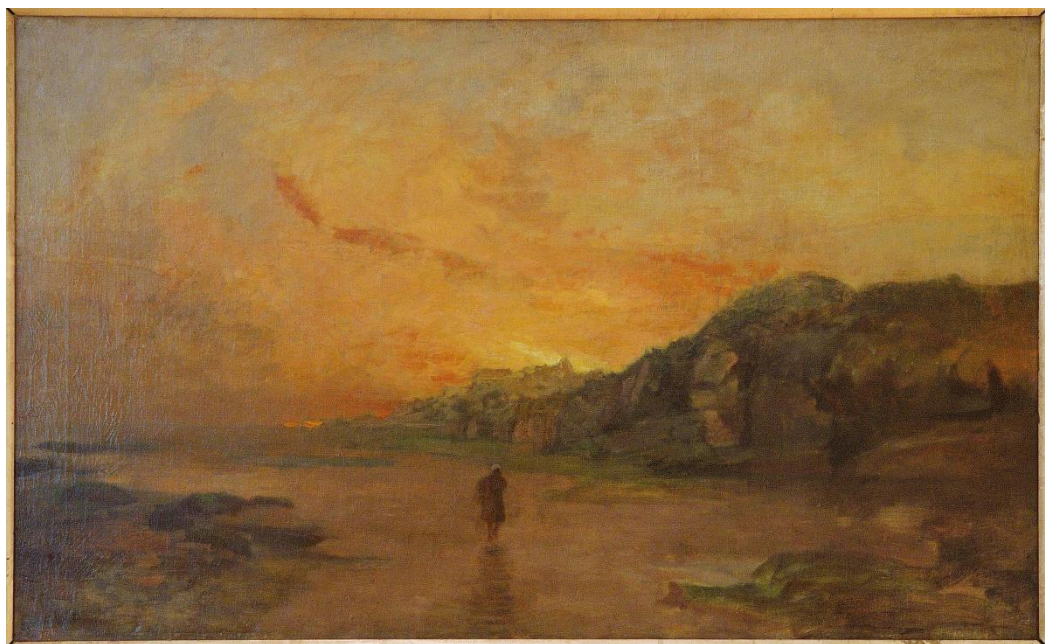
Remarque : Une autre version dim. 0,838 x 1,314 est passée en vente le 16 février 1994 chez Sotheby’s à New York, voir le N° 1171 .

Repr. page ci-dessous (gravure pl. 18 de Cadart et photo)

N° 1170



N° 1170



N° 1171 : **Marée basse à Saint-Valéry-sur-Somme : effet de soleil couchant** .

Huile sur toile . 0,838 x 1,314 . Signé .

Historique : Vente le 29 mars 1878 , hôtel Drouot , Charles Pillet , Coll. de M. de B. , n° 4 , sous le titre *Marée basse à Saint-Valéry-sur-Somme . Effet de soleil couchant* . (dim. 0,83 x 1,30) .

Vente le 16 février 1994 , New York , Sotheby's , n°248 , coll. John Jacob Astor , anc. coll. .

H. Terry-Engell , Londres sous le titre *La falaise au soleil couchant* .

Remarque : Ce tableau est en fait une autre version de l'œuvre décrite au N° 1170 sous le titre , *Marée basse à Saint-Valéry sur Somme* .

Repr. ci-dessous (photo)

N° 1171



N° 1172 : **Les Dunes d'Equihen** . “ Esquisse “ .

Huile sur toile . 0,45 x 0,73 . Signé *Chintreuil* en bas à gauche .

Autres dénominations dans les ventes récentes , « Bords de mer » , « Bord de mer en Normandie »

Historique : Vente le 9 fév. 1905 , hôtel Drouot , coll. Desbrosses , n° 63 .

Ventes ; le 28 novembre 1993 , Fontainebleau , Osenat , n°36 ; le 1er décembre 2002 , Barbizon ,

Péron , n° 121 ; le 15 juin 2003 , Melun , Péron , n° 132 .

Dernière localisation connue , Région parisienne , coll. particulière .

Repr. ci-dessous (photo)

N° 1172



N° 1173 : **Sur la falaise , aux environs de Boulogne , temps clair .**Toile . 0,33 x 0,41 . Signé *Chintreuil* en bas à gauche .Historique : Vente du 3 mars 1922 , hôtel Drouot , salle 9 , n° 18 , sous le titre *Les Dunes (environs de Boulogne-sur-mer)* .
Vente les 26 et 27 février 1934 , hôtel Drouot , Etienne Ader , (coll.. F. Paulhan) , n° 94 .N° 1174 : **Marine au soleil couchant .**

Huile sur toile . 0,33 x 0,54 . Signé en bas à gauche .

Historique : Vente le 22 octobre 1986 , Paris , Renaud n° 18 .

N° 1175 : **Bord de mer .**

Huile sur toile . 0,235 x 0,380 . Signé en bas à droite .

Historique : Vente le 8 décembre 1997 , Paris , Million et Associés , n° 176 .

N° 1176 : **La Plage d'Equihen .** “ Appartient à M. Aimé Martin “ .Historique : N° 228 bis du catalogue de l'exposition de 1874 à l'Ecole des Beaux-Arts à Paris .
Anc. Collection Aimé Martin .N° 1177 : **Marine .**

Toile . 0,49 x 0,64 .

Historique : Vente le 15 mars 1888 , hôtel Drouot , Paul Chevallier (coll. de M. Doidatz ou de Mme Nègreponte) , n° 41

N° 1178 : **Dunes de Normandie .**

Huile sur toile . 0,46 x 0,71 (0.18 “ x 0.28 “) . Signé en bas à droite .

Historique : Vente le 12 août 2017 , DF ART INC , Thornhill Ontario , Canada , n° 66 , au dos , étiquette de la Galerie Moretti à Montevideo (Uruguay) et timbre avec n° 1071 .

Commentaire : Signature apocryphe , ou cachet de la signature ; peut-être cas analogue au N° 1324 de notre catalogue pour lequel nous ne disposons pas malheureusement de photo , thème et situation géographique étant par ailleurs semblables . Chintreuil ... possible ?

Repr. ci-dessous (photo)

N° 1178



N° 1179 : **Côtes de la Manche** .

Tableau .

Vente le 10 novembre 1911 , Paris , hôtel Drouot , Gaston François , n° 11 .

N° 1180 : **Falaises au bord de la mer . Etude** .

Signé à droite .

Historique : Vente le 22 décembre 1898 , hôtel Drouot , Paul Chevallier , n° 15 .

N° 1181 : **L'Infini** .

Toile . 0,640 x 0,795 . Signé en bas à droite .

Historique : Vente le 29 mai 1897 , Paris , hôtel Drouot , Paul Chevallier , n° 12 , accompagné du descriptif :

“ L'océan , puis au loin le ciel immense , énorme ; à travers les nuées passent des clartés étouffées . Dans la profondeur de l'air , à l'horizon , la ligne à peine accentuée d'un bateau à vapeur “ .

N° 1182 : **Retour de la pêche aux crevettes** .

Toile . Signé à gauche .

Historique : Vente les 7 et 8 juin 1912 , Paris , hôtel Drouot , André Couturier , n° 11 . Peut-être la représentation par gravure eau-forte de ce tableau par Norbert Goeneutte ; celle du bas de trois de l'épreuve sur vergé 230 x 150 mm (Duvivier 208) . Provenance Henri Guérard avec son timbre (Lugt 1157) , Vente du 17 septembre 2021 , Paris , Ader , n° 47 (Norbert Goeneutte 1854-1894 , la Collection de Robert Segol) ?

Commentaire : Même site que le N° 1158 .

Repr. page 457 (gravure eau-forte)

N° 1183 : **Falaise en Normandie** .

Toile . 0,35 x 0,70 .

Historique : Vente le 25 mars 1881 , Paris , hôtel Drouot , Charles Pillet , n° 13 , (Coll. Cornu) .

N° 1184 : **Paysage de Normandie** .

Tableau . 0,53 x 0,67 .

Historique : Vente les 29 et 30 mai 1879 , Paris , hôtel Drouot , Charles Pillet , n° 13 (succession de M. Adolphe Verdé Delisle)

N° 1185 : **Ferme en Normandie** .

Signé .

Historique : Vente le 19 février 1892 , Paris , hôtel Drouot , Paul Chevallier , n° 9 .

N° 1186 : **Paysage de campagne** .

Huile sur toile . 0,42 x 0,60 . Attribué à Chintreuil .

Historique : Vente le 13 juin 2012 , Genève , Hôtel des Ventes de Genève , n° 1186 .

Commentaire : Peut-être vue de l'estuaire de la Somme , aux environs de Saint-Valéry-sur-Somme ?

Repr. page 457 (photo)

N° 1182 ?



N° 1186

N° 1187 : **Paysage** .

Huile sur bois . 0,19 x 0,26 . Signé *Chintreuil* en bas à droite .

Bibliographie : Catalogue de “ *La Collection du Dr Henri-Auguste Widmer* ” Jörg Zutter et Catherine Lepdor , SKIRA , Lausanne , 1998 ; représenté sous le n° 45 , page 59 .

Historique : Anc. coll. Widmer . Legs Henri-Auguste Widmer en 1936 au Musée cantonal des Beaux-Arts de Lausanne . Acquis par le Dr Widmer avant avril 1924 . N° 103 du catalogue de l'exposition de 1973 à Bourg-en-Bresse . Conservé au Musée cantonal des Beaux-Arts de Lausanne (n° Inv. 318) .

Repr. page 459 (photo)

N° 1188 : **Pommiers en fleurs** .

Toile . 0,50 x 0,38 . Signé à gauche .

Bibliographie : Tableaux , Aquarelles , Pastels et Dessins formant la collection de M. Octave Le Roux , 1885 , n° 9 page 10 .

N° 1189 : **Plaine ensoleillée** .

Toile . 0,32 x 0,58 . Signé à gauche .

Bibliographie : Tableaux , Aquarelles , Pastels et Dessins formant la collection de M. Octave Le Roux , 1885 , n° 10 page 10 .

N° 1190 : « **Etude faite près Montchauvet , chemin allant au moulin** » .

Huile sur papier marouflé sur carton . 0,240 x 0,185 . Monogrammé *Ch* . et numéroté *155* , en bas à gauche .

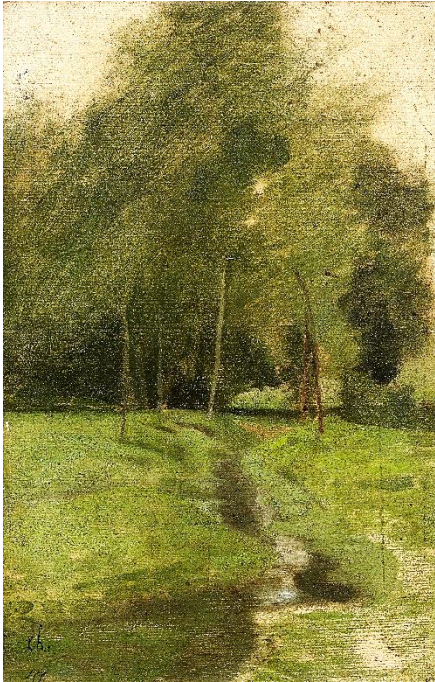
Historique : Vente le 4 novembre 2011 , Paris , hôtel Drouot , Tajan (vente 9655) , n° 146 .

N°15 du catalogue de l'Exposition *Chintreuil* au Musée d'art et d'Histoire de Meudon du 30 mars au 2 juillet 2017 .

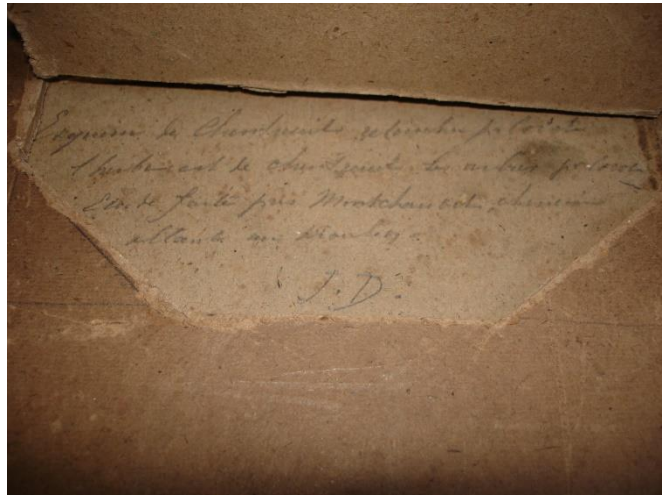
Commentaire : Au revers du carton , une inscription au crayon : *Esquisse de Chintreuil retouchée par Corot , l'herbe est de Chintreuil , les arbres par Corot . Etude faite près Montchauvet , chemin allant au moulin . J. D.*
Inscription de Jean Desbrosses .

Repr. page 458 (photos)

N° 1190



N° 1190 (dos)

N° 1191 : **Paysage** .

Huile sur toile . 0,36 x 0,59 + . Signé en bas à droite .

Historique : Coll. particulière Issy-les-Moulinaux (Juillet 2012)

Commentaire : Situation possible à Montchauvet eu égard au visuel de l'Eglise . La toile a été amputée d'une bande verticale à droite , ne laissant d'apparent que le début de la signature , *ch.* , sa largeur d'origine était par conséquent supérieure à 59 cm . Attribution à Chintreuil .

Repr. ci-dessous (photo)

N° 1191



N° 1192 : **Paysage d'été**

Huile sur toile . 0,27 x 0,40 .

Historique : Vente le 2 décembre 2005 , Stockholms , Stockholms Auktionverklet , n° 2299 .

Repr. ci-dessous (photo)

N° 1193



N° 1192

N° 1193 : **La Route du hameau** .

Panneau . 0,38 x 0,55 .

Source internet .

Repr. ci-dessus (photo)

N° 1194 : **Paysages aux grands arbres** . (une paire)

Huile sur toile . 0,550 x 0,735 – 0,535 x 0,730 . . .

Source Artnet .

Repr. ci-dessous (photo)

N° 1187



N° 1194



N° 1195 : **Paysage avec rivière et collines au-delà** . (**Landscape with river and hills beyond**)
Huile sur toile . 0,394 x 0,641 . Attribué à Chintreuil .
Source Artnet .

Repr. ci-dessous (photo)

N° 1195



N° 1196 : **Paysage de prairie** (**Landscape meadow**) .
Huile sur panneau . 0,17 x 0,32 . Signé en bas à gauche .
Historique : Vente du 22 septembre 2012 , New York , Cottone Auctions , n° 269 , provenance Anthony Schreiber Estate , Buffalo , N.Y. .

Repr. ci-dessous (photo)

N° 1196



N° 1197 : **Ruelle aux lys** .

Huile sur toile . 0,46 x 0,37 . Non signé . Attribué à Chintreuil .

Historique : Vente du 15 octobre 2012 , Tours , Fraisse & Jabot , n° 164 . Anc. collection Arthur Ménard .

N°14 du catalogue de l'Exposition *Chintreuil* au Musée d'art et d'Histoire de Meudon du 30 mars au 2 juillet 2017 .

Commentaire : Attribué à Chintreuil , au dos sur le châssis .

Repr. ci-dessous (photo)



N° 1197

N° 1198 : **Paysage aux moulins** .

Huile sur toile . 0,31 x 0,51 . Signé en bas à gauche .

Historique : Vente du 3 novembre 2012 , Brest , Thierry-Lannon & assoc. , n° 379 .

Repr. ci-dessous (photo)

N° 1198



N° 1199 : **Paysage à l'étang** .
 Huile sur toile . 0,395 x 0,620 . Signé en bas à droite .
 Historique : Vente du 3 novembre 2012 , Brest , Thierry-Lannon & assoc. , n° 273 .

Repr. ci-dessous (photo)

N° 1199



N° 1200 : **Sous-bois** .
 Huile sur toile . dim ? . Signé en bas à gauche .
 Historique : Vente le 17 décembre 1999 , Paris , Cornette de Saint Cyr , n° 48 .

Repr. ci-dessous (photo)

N° 1200



N° 1201 : **Paysage romantique .**
 Huile sur toile . 0,42 x 0,80 .
 Historique : Vente le 3 mai 1981 , Brest , Thierry , n° 149 .

Repr. ci-dessous (photo



N°
1201

N° 1202 : [**Route de forêt en automne , longeant un mur de propriété avec paysanne et bouleau blanc à gauche**] .
 Huile sur toile ? . Signé *Chintreuil* en bas à droite .
 Historique : Dernière localisation connue , Aix-en-Provence , collection personnelle .

Repr. ci-dessous (photo)

N° 1202



N° 1203



N° 1203 : **Paysage aux trois arbres .**

Huile sur panneau . 0,465 x 0,355 . Signé en bas à droite .
 Historique : Vente le 9 novembre 2013 , Saintes , Geoffroy-Becquet , n° 126 .

Repr. page 463 (photo)

N° 1204 : **Les bois autour de l'étang .**

Huile sur toile . 0,462 x 0,550 . Signé en bas à gauche .
 Historique : Ventes , le 1er décembre 2013 , Barbizon , Patrick Deburaux et assoc. , n° 60 ; le 15 juin 2014 ,
 Barbizon , Art Richelieu , n°88 .

Commentaires : toile rentoilée , signature légèrement renforcée .

Repr. ci-dessous (photo)

N° 1204

N° 1205 : **Cour de ferme .**

Huile sur carton . 0,21 x 0,27 . Signé du monogramme *A Ch* en bas à droite . Situé au dos .

Historique : Vente le 1er décembre 2013 , Barbizon , Patrick Deburaux et assoc. , n° 63 .

N°40 du catalogue de l'Exposition *Chintreuil* au Musée d'art et d'Histoire de Meudon du 30 mars au 2 juillet 2017 .

Commentaires : Etiquette au dos « Cour de ferme , Noisy le Grand (Près de Paris) , n° 133 »

A rapprocher du tableau de Corot « Cour d'une maison de paysans aux environs de Paris » ,
 présenté également ci-dessous (source , site internet Corot) .

Repr. page 465 (photo)

N° 1205

Corot



Chintreuil

N° 1206 : **Crépuscule (Twilight)** .

0,33 x 0,58 (23 '' x 13 '' dans le catalogue de vente)

Historique : Vente les 27 et 28 mars 1888 , New York , Chickering Hall , Robert Somerville , Coll. Jordan L. Mott and Edward Kearney , n° 44 page 16 du catalogue de vente .

N° 1207 : **Hameau au bord d'une rivière** .Huile sur panneau . 0,135 x 0,235 . Signé *Chintreuil* en bas à gauche .Historique : Probablement le n° 3 de la Vente du 2 novembre 1942 , hôtel Drouot , D. H. Baudoin , sous le titre , *Paysage* . Panneau . Signé en bas à gauche . 0,13 x 0,23 .

Donation Mielle-Cailloux en 1976 au Musée des Beaux-Arts et d'archéologie de Chalôns-en-Champagne où il est conservé , n° Inv. 975.1.68

Repr. Page 466 (photo)

N° 1208 : **Bord de rivière** .Huile sur panneau . 0,38 x 0,46 . Signé *A. Chintreuil* en bas à droite .

Historique : Donation Mielle-Cailloux en 1976 au Musée des Beaux-Arts et d'archéologie de Chalôns-en-Champagne où il est conservé , n° Inv. 975.1.69

Repr. Page 466 (photo)

N° 1208



N° 1207



N° 1209 : **Baigneuses et barque de pêcheur , au bord d'un cours d'eau .**

Huile sur bois . 0,32 x 0,55 . Signé en bas à droite .

Historique : Ventes : le 26 mars 2014 , Genève , Marc Gaudet-Blavignac , n° 328 ; le 7 juin 2015 , Barbizon , Art Richelieu , n° 54 . Dernière localisation connue : collection particulière V... région lyonnaise .

Repr. ci-dessous (photo)

N° 1209



N° 1210 : **Premiers jours de printemps .**

Huile sur toile . 0,38 x 0,55 . Signé en bas à gauche .

Historique : Vente le 26 juin 2014 , Paris , Sotheby's , n° 112 , (acquis par le père de l'actuel propriétaire il y a une cinquantaine d'années environ) .

N°41 du catalogue de l'Exposition *Chintreuil* au Musée d'art et d'Histoire de Meudon du 30 mars au 2 juillet 2017 .

Repr. ci-dessous (photo)

N° 1210

N° 1211 : **Paysage animé .**

Huile sur panneau . 0,13 x 0,23 . Signé en bas à gauche .

Historique : Vente le 17 juin 2014 , Angers , Chauvire et Courant , n° 213 . Peut-être le n° 3 de la Vente du 2 nov. 1942 , Paris , hôtel Drouot , D.H. Baudoin . sous le titre *Paysage* .

Repr. ci-dessous (photo)

N° 1211



N° 1212 : **Paysage de campagne** .

Huile sur toile . 0,32 x 0,43 . Signé en bas à droite .

Historique : Vente le 12 juillet 2014 , Antibes , Carvajal , n° 184 .

Commentaire : Doubleton possible avec le N° 1126 de notre catalogue (*Le bois de Millemont*) .

Repr. ci-dessous (photo)

N° 1212

N° 1213 : **Paysage** .

Huile sur toile . 0,233 x 0,415 . Signé en bas à droite .

Commentaire : Source , Documentation Peintures du Musée du Louvre .

Repr. ci-dessous (photo)

N° 1213



N° 1214

N° 1214 : **Paysage [Verger avec à droite , échelle posée contre un arbre] .**

Huile sur toile . 0,25 x 0,41 .

Commentaire : Source , Documentation Peintures du Musée du Louvre . Chintreuil ?

Repr. ci-dessus (photo)

N° 1215 : **Paysage**

Huile sur bois . . . 0,150 x 0,300 . . . Signé en bas à droite . . .

Historique : Ventes Evandro Carneiro , Copacabana Rio de Janeiro : les 2-3-4-5 Avril 2013 , Coll. Maria Candida Peixoto Palhares , n° 29 ; les 26-27-28 août 2014 , Coll. Hero e Alberto Ortenblad e Outros , n° 513

Commentaire : Etiquette de la Galerie M.Pontual au verso .

Repr. ci-dessous (photo)

N° 1215

N° 1216 : **Lisière de bois**

Huile sur toile marouflée sur carton . . . 0,385 x 0,270 . . . Signé en bas à gauche . . .

Historique : Ventes , Besançon , Dufrière , le 23 octobre 2014 n° 20 et le 26 mars 2015 n° 48 .

Repr. ci-dessous (photo)

N° 1216



N° 1217



N° 1217 : **Arbres dans la prairie**

Huile sur toile . 0,49 x 0,31 . Signé en bas à gauche *Chintreuil* .
 Historique : Vente le 1^{er} avril 2015 , Paris , Sotheby's , n° 141 .

Repr. page 469 (photo)

N° 1218 : [**Crépuscule à Septeuil**]

Huile sur carton . 0,33 x 0,25 . Signé en bas à gauche .
 Historique : Mis en vente sur eBay le 20 octobre 2014 .

Repr. ci-dessous (photo)

N° 1218



1219

N° 1219 : **Paysage avec des arbres**

Huile sur bois . 0,162 x 0,248 . Signé en bas à gauche .
 Historique : Vente le 26 novembre 2014 , Lucerne (Suisse) , Fischer , n° 1537 .

Repr. ci-dessus (photo)

N° 1220 : **Paysage à la lavandière**

Huile sur toile . 0,63 x 0,92 . Signé en bas à droite .

Historique : Ventes : 8 décembre 2014 , hôtel Drouot , Villanfray , n° 15 ; 16 janvier 2019 , Edinburgh , Bonhams , n° 252

Repr. ci-dessous (photo)

N° 1220

N° 1221 : **Meules au crépuscule**

Huile sur panneau . 0,16 x 0,22 . Signé en bas à droite .

Historique : Vente le 5 décembre 2010 , Barbizon , Aponem Deburaux , n° 103 .

Commentaire : Dans le catalogue de vente “ Vers 1850 . Provenance Collection Desbrosses “

Repr. ci-dessous (photo)

N° 1221



N° 1222 : **Paysage panoramique** .
Huile sur toile marouflée sur carton . 0,115 x 0,320 . Signé *Chintreuil* en bas à gauche .
Historique : Vente le 7 février 2023 , Paris , Artcurial , Mathieu Fournier , n° 217 .

Repr. ci-dessous (photo)

N° 1223 : **Paysage** .
Huile sur papier maroufflé sur toile . 0,270 x 0,368 . Trace de signature en bas à droite .
Historique : Source Galerie Almathée , Paris .
Commentaire : Attribué à Chintreuil .

Repr. ci-dessous (photo)

N° 1224



N° 1223



N° 1224 : **Sous-bois au soleil couchant** .
Huile sur papier . 0,35 x 0,25 .
Historique : Peut-être le n° 15 du catalogue de l'Exposition Chintreuil à la Galerie Berne-Bellecour à Paris en décembre 1897 , page 10 , Collection Mme Esnault-Pelterie .
Peut-être le n° 250 de la Vente du 18 avril 2013 , hôtel Drouot , Oger et Blanchet , sous le titre *Arbres* , huile sur toile , 0,355 x 0,250 signée en bas à droite que nous représentons .
Anc. coll. : Faure , peut-être Mme Esnault-Pelterie .

Repr. ci-dessus (photo)

N° 1222



N° 1225 : **Paysage** .Huile sur carton . 0,21 x 0,38 . Signé *Chintreuil* en bas à gauche .

Historique : Vente le 25 novembre 2015 , Zurich , Germann Auktionshaus , n° 626 .

Repr. ci-dessous (photo)

N° 1225

N° 1226 : **Vue du château de Septeuil** .Huile sur papier marouflé sur carton . 0,230 x 0,43 . Signé *Chintreuil* en bas à gauche .

Historique : Vente le 20 janvier 2016 , Paris , Artcurial- hôtel Dassault , n° 640 .

N°12 du catalogue de l'Exposition *Chintreuil* au Musée d'art et d'Histoire de Meudon du 30 mars au 2 juillet 2017 .

Commentaire : Annoté " A Septeuil / Seine et Oise " sur une étiquette au dos . Restaurations , signature reprise .

Le château en arrière-plan est non celui de Septeuil mais probablement celui de Millemont , façade arrière .

Repr. ci-dessous (photo)

N° 1226



- N° 1227 : **Le talus du chemin de fer** .
Bois . Signé à droite .
Historique : Vente le 27 janvier 1912 , Paris , hôtel Drouot , André Couturier , n° 57 .
- N° 1228 : **Lever de l'aurore après une nuit d'orage** .
Toile . 0,32 x 0,52 . Signé en bas à droite .
Historique : Vente le 22 juin 1910 , Paris , hôtel Drouot , Lair Dubreuil , n° 13 .
- N° 1229 : **La Prairie . Environs de Rambouillet** .
Toile . 0,29 x 0,60 .
Historique : Vente le 8 avril 1910 , Paris , hôtel Drouot , Robert Bignon , n° 12 .
- N° 1230 : **Paysage avec scène de brigands** .
Toile . 0,55 x 1,05 . Signé à gauche .
Historique : Vente le 23 mai 1903 , Paris , hôtel des Commissaires-Priseurs rue Drouot , , Maurice Delestre , n° 7 .
- N° 1231 : **Le soleil boit la rosée du matin** . (Attribué à Chintreuil)
Toile . 0,50 x 0,65 . Signé en bas à droite .
Historique : Vente le 2 mai 1903 , Paris , hôtel Drouot , Paul Chevallier , n°20 , avec la mention " Attribué à Chintreuil " .
- N° 1232 : **Paysage , effet du matin** .
Toile . 0,67 x 0,50 .
Historique : Vente le 10 juin 1904 , Paris , hôtel Drouot , Fernand Coutanceau , n° 1 .
Commentaire : Il est noté dans le Catalogue , " Ces deux toiles sont de la belle qualité du maître " .
- N° 1233 : **Biches au bord d'un ruisseau dans une clairière** .
Toile . 0,69 x 0,65 .
Historique : Vente le 10 juin 1904 , Paris , hôtel Drouot , Fernand Coutanceau , n° 2 .
Commentaire : Il est noté dans le Catalogue , " Ces deux toiles sont de la belle qualité du maître " .
- N° 1234 : **Le Potager de Chintreuil à La Tournelle** .
Huile sur toile . 0,380 x 0,552 . Signé en bas à droite .
Historique : Collection personnelle , région de Fontainebleau .
Commentaire : Porte au dos sur le châssis une étiquette de la Galerie Georges Petit à Paris .

N° 1237



N° 1234



N° 1235 : **La Charrette sur la route** .Huile sur toile . 0,460 x 0,555 . Signé *Chintreuil* en bas à gauche .

Historique : N° 106 du catalogue de l'exposition de 1973 à Bourg-en-Bresse .

Vente le 25 mai 2012 , hôtel Drouot , Brissonneau-Daguerre , n° 144 (provenance coll. Morancé) .

N°7 du catalogue de l'Exposition *Chintreuil* au Musée d'art et d'Histoire de Meudon du 30 mars au 2 juillet 2017 .

Dernière localisation connue , Coll. particulière région parisienne .

Repr. ci-dessous (photo)

N° 1235

N° 1236 : **La Chaumière** .

Toile . 0,73 x 0,60 . Signé en bas à gauche .

Historique : Vente le 19 juin 1914 , Paris , hôtel Drouot , F. Lair-Dubreuil , n° 15 .

N° 1237 : **Le Paysage au soleil couchant** .

Huile sur toile . env. 0,70 x 1,20 . Signé en bas à droite .

Historique : Vente du 19 décembre 2020 , Allemagne , Stuttgart , Eppli Auktionshalle , n° 1031398 .

Vente du 30 mars 2021 , Fontainebleau , Osenat , n° 87 , (dimensions 0,713 x 1,21) . Peut-être Vente

les 4-5-6-7 avril 1892 , Paris , hôtel Drouot , Léon Tual , n° 22 (Succession de M. M.) , avec le descriptif :

“ Au premier plan , un cavalier qui se perd dans un bas-fond . Au centre , un bouquet d'arbre se détachant sur le ciel . Au second plan , des chaumières éclairées par les rayons du soleil couchant “ , Tableau , Signé .

Vente le 14 novembre 2021 , Fontainebleau , Osenat , n° 92 .

Repr. page 475 (photo)

N° 1238 : **Femme cueillant des fleurs , probablement Mme Desbrosses .**

Huile sur toile . 0,415 x 0,330 . Signé en bas à gauche .

Historique : Vente le 17 avril 2016 , Fontainebleau , Jean-Pierre Osenat , n° 65 sous le titre *Lavandière* .

N°23 du catalogue de l'Exposition *Chintreuil* au Musée d'art et d'Histoire de Meudon du 30 mars au 2 juillet 2017 .

Repr. ci-dessous (photo)

N° 1238



N° 1239 : **Paysage d'hiver .**

Panneau . 0,19 x 0,39 .

Historique : Vente le 24 mai 1939 , Paris , hôtel Drouot , George Pillias , n° 123 .

N° 1240 : **Le Chemin de Septeuil** .

Toile . . . 0,41 x 0,33 . . . Signé en bas à droite . . .

Historique : Vente le 24 février 1911 , Paris , hôtel Drouot , F. Lair-Dubreuil , n° 19 , (Coll. Courtan) .

N° 1241 : **Le Chemin ensoleillé** .

Toile . . . 0,53 x 0,68 . . . Signé en bas à droite . . .

Historique : Vente le 17 mai 1913 , Paris , hôtel Drouot , F. Lair-Dubreuil , n° 19 , acquéreur Dufontaine

N° 1242 : **Le Chemin dans la plaine** .

Toile . . . 0,30 x 0,52 . . .

Historique : Vente le 16 décembre 1911 , Paris , hôtel Drouot , Henri Baudoin , n° 88 .

N° 1243 : **Vue de Chaville** .

Huile sur toile . . . 0,24 x 0,36 . . . Signé , situé et daté août 1871 en bas à gauche . . .

Historique : Vente le 29 juin 2009 , hôtel Drouot , Oger et Semont , n° 55 .

Repr. ci-dessous (photo)

N° 1243

N° 1244 : **Le Cheval blanc sur le chemin** .Huile sur toile . . . 0,435 x 0,595 . . . Signé *Chintreuil* en bas à droite . . .

Historique : Ventes: le 10 décembre 2004 , hôtel Drouot , Aguttes , n° 12 ; le 3 décembre 2006 , Barbizon , Deburaux , n°87 .

Repr. page 479 (photo)

N° 1244

N° 1245 : **Paysage** .Huile sur toile . 0,44 x 0,98 . Signé *Chintreuil* en bas à gauche .

Historique : Exposition Universelle centennale , 1900 au Grand Palais des Champs-Élysées à Paris, n° 103 .

Conservé au Musée des Beaux-Arts de Cambrai , (inv. P 60) ; achat entre 1893 et 1900 .

N° 84 du catalogue de l'exposition de 1973 à Bourg-en-Bresse

Anc. Collection Mme Esnault-Pelterie

Repr. ci-dessous (photo)

N° 1245



N° 1246 : **La Promenade** . ca 1872

Huile sur toile . 0,66 x 0,46 . Signé *Chintreuil* en bas à droite .

Historique : Vente le 6 juin 1998 , Pontoise , Martinot-Sauvignat-Antoine , n° 49 .

N°19 du catalogue de l'Exposition *Chintreuil* au Musée d'art et d'Histoire de Meudon du 30 mars au 2 juillet 2017 .

Repr. ci-dessous (photo)

N° 1246



N° 1247 : **La plaine , effet de soleil voilé** .

Panneau . 0,235 x 0,340 . Signé *Chintreuil* en bas à gauche .

Historique : Vente du 6 décembre 1919 , hôtel Drouot , salle 11 , n° 59 , par renvoi .

Vente les 26 et 27 février 1934 , hôtel Drouot , Etienne Ader , (coll. F. Paulhan) , n° 96 .

N° 1248 : **La Vallée de la Bièvre** .Huile sur toile . 0,380 x 0,545 . Signé *Chintreuil* et daté 1872 en bas à droite .Historique : Vente le 21 mars 1997 , Londres , Christie's Kensington , n° 28 . Vente du 26 juin 1998 .
Vente 14432 , Londres , Christie's South Kensington , n° 381 .

Repr. ci-dessous (photo)

N° 1248

N° 1249 : **Vallée de la Bièvre** .

Huile sur toile . 0,38 x 0,55 . Non signé Attribué à Chintreuil .

Historique : En vente en février 2017 à la Galerie Morand 40200 Sainte-Eulalie-en-Born (Landes) .

Commentaire : A rapprocher du N° 1248 de notre catalogue ; même site , mais prise de vue différente .

Peut-être une première vue embrassant un panorama trop étendu et que l'artiste a corrigée en se rapprochant et en ciblant plus son sujet .

Repr. ci-dessous (photo)

N° 1249



N° 1250 : **La Passerelle à Igny** . (1872) .

Huile sur panneau . 0,373 x 0,272 . Signé *Chintreuil* en bas à droite . Signé et daté au dos , 7 juin 1872 .

Historique : Exposition , hiver 1972 , « Aspects du XIX^e siècle Français » , Galerie du Fleuve , 6 rue de Seine, Paris , n° 7 du catalogue .

Repr. ci-dessous (photo)

N° 1250



N° 1251 : **Le Comte d'Arembert et son chien devant le mur du château de Rosay à Septeuil** .

Huile sur panneau . 0,175 x 0,330 . Signée et datée 1873 en bas à droite

Historique : Vente le 21 mai 2000 , Barbizon , Péron , n° 81 .

Repr. ci-dessous (photo)

N° 1251



N° 1252 : **Neige , verglas et grésil ; 1873 .**

“ Appartient à M. Faure (de Lille) “ .

Huile sur toile . 0,38 x 0,46 . Signé et daté *Chintreuil 1873* en bas à gauche . Cadart 428 .

Bibliographie : Cadart de 1874. N° pl. Cadart 27 . Liber veritatis folio 26 .

Historique : Anc. coll. Faure .

N° 217 du catalogue de l'exposition de 1874 à l'Ecole des Beaux-Arts à Paris .

Vente le 11 octobre 2009 , Lille , Mercier , n° 309 , sous le titre *Paysage de neige 1873* .

N°30 du catalogue de l'Exposition *Chintreuil* au Musée d'art et d'Histoire de Meudon du 30 mars au 2 juillet 2017 .

Repr. ci-dessous . (gravure pl. 27 de Cadart)

N° 1252

N° 1253 : **Pêcheur à l'étang de Millemont .**

Huile sur carton . 0,16 x 0,24 . Non signé . (Certainement de Chintreuil , eu égard à la provenance) .

Historique : Anc. coll. Maurice Richard . Anc. coll. Cottin .

N° 119 du catalogue de l'exposition de 1973 à Bourg-en-Bresse .

N° 1254 : **Paysage impressionniste .**

Huile sur panneau . 0,227 x 0,320 . Attribué à Chintreuil .

Historique : Vente le 1 er avril 2018 , Cannes , Jean-Pierre Besch et Besch Cannes Auction , n° 10 .

Commentaire : Chintreuil ??

Repr. page 484 (photo)

N° 1254



N° 1255 : [Mare dans une clairière , une paysanne y fait boire sa vache]

Huile sur toile . 0,92 x 0,73 . Signé en bas à droite .

Historique : Photo et certificat d'expert en date du 24 novembre 1960 passés en vente sur ebay le 2 avril 2017 .

Repr. ci-dessous (photo)

N° 1255



N°1256 : **Le bosquet aux Chevreuils** .

“ Clairière au milieu d’un bois taillis ; exécution soignée , qui permet de reconnaître les différentes essences d’arbres : chênes , noisetiers , nerpruns ; à gauche , un pommier au branchage nerveux ; terrains lumineux et solides ; ciel clair de beau temps . Salon de 1874 “ .

Huile sur toile . 0,55 x 0,70 (0,64 x 0,68 mentionné dans Cadart ?) . Non signé . Cadart 316 .

Bibliographie : Cadart de 1874. N° pl. Cadart 4 . Liber veritatis folio 3 .

Chronique des Arts , 1874 , p. 58 . Catalogue Brière, n° 124 . Voir Miquel .

Historique : Ancienne collection Mareschal .

Salon de 1874 , n° 387 . Achat par l’Etat à ce Salon et attribution à l’ancien Musée du Luxembourg , transfert en 1884 dans les collections du Musée du Louvre (N° Inv . R.F. 415) , dépôt par ce dernier en 1921 au Sénat , Palais du Luxembourg (N° Inv . Lux 88-70044) . Exposition universelle et Salon de 1878 , n° 169 . N° 36 du catalogue de l’exposition de 1973 à Bourg-en-Bresse . Exposé en 1974 au Grand Palais à Paris à l’Exposition rétrospective sur le « Musée du Luxembourg en 1874 » organisée par les Musées nationaux .

Repr. ci-dessous . (gravure pl. 4 de Cadart et photo)

N° 1256

N° 1257 : **La Route blanche** .

“ Une route crayeuse et poussiéreuse mène à un maigre bouquet d’arbres . A droite et à gauche du chemin , des pièces de terre couvertes d’étéules après la moisson et l’enlèvement des récoltes ; une chaleur caniculaire pèse sur cette nature sèche et nue – Salon de 1874 “ (commentaire dans Cadart) .

“ Elle est d’une simplicité saisissante . Le soleil chauffe à blanc ce chemin poussiéreux et crayeux qui va traverser un maigre bouquet d’arbres ; à droite et à gauche du chemin , des pièces de terre couvertes d’étéules après la moisson et l’enlèvement des récoltes . Tout est blancheur , chaleur , sécheresse , harmonie dure et brûlante . C’est comme une bouche ouverte sur la fournaise de la canicule . Il y a de l’insolation dans cet effet concentré . Paul de Saint-Victor , (*Liberté* , 14 juin 1874) .

Huile sur toile . 0,54 x 0,73 . Signé *Chintreuil* en bas à droite . Cadart 429 .

Bibliographie : Cadart de 1874 . Liber veritatis folio 45 verso . Paul de Saint-Victor , *Liberté* , 14 juin 1874 .

Gérald Schurr , “ *L’Aurore* “ du 21 février 1975 , « Enfin Chintreuil à qui les Impressionnistes doivent beaucoup a coté 8000 fr avec une toile 0,54 x 0,73 - La Route blanche »

Gravure par Alfred Taiée dans *Les Péchés capitaux – Sonnets* , p.14 de J. Poisle Desgranges , Librairie Bachelin-Deflorenne , 1875 .

Historique : Salon de 1874 . Anc. coll. Victor Touchard ?

N° 127 de la vente de l’atelier Chintreuil en février 1875 à Paris .

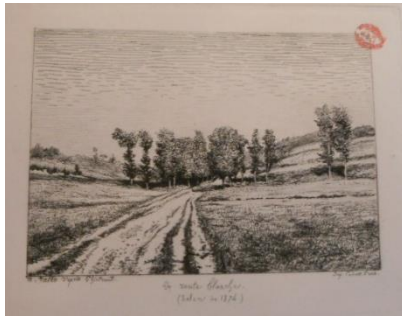
N° 13 probabl. du catalogue de l’exposition , Galeries Durand-Ruel , du 15 juillet au 1er octobre 1878 .

Vente le 19 février 1975 , hôtel Drouot , Loudmer et Poulain , n° 227 .

Dernière localisation connue , Paris , coll. particulière .

Repr. page 486 (dessin Liber veritatis folio 40 verso , grav. par Taiée et photo)

N° 1257



N° 1258 : **Pluie et soleil ; esquisse du tableau du Salon de 1873 ; Boulogne** . “ Appartient à M. Faure (de Lille) ” .
 0,35 x 0,71 . Cadart 460 .
 Bibliographie : Cadart de 1874.
 Historique : Peut-être le n° 13 de la vente du 25 mars 1881 , hôtel Drouot , Charles Pillet , toile 0,35 x 0,70 ,
 sous le titre *Falaise en Normandie* . ??
 Anc. coll. Faure (de Lille)

N° 1259 : **Pluie et soleil , esquisse** .
 Huile sur panneau . 0,24 x 0,34 . Signé en bas à gauche .
 Historique : Vente le 29 novembre 1965 , Paris , hôtel Drouot , n° 64 . Dernière localisation connue , Paris , coll. partic.
 Probablement le n° 9 de la Vente hôtel Drouot , Delvaux , du 12 décembre 2014 , sous le titre *Paysage avec troupeau* , signé en bas à gauche et que nous représentons .

Repr. ci-dessous (photo)

N° 1259



N° 1260 : **Pluie et soleil ; souvenir des plaines de l'Artois .**

“ Une prairie s'étend à perte de vue , à demi enveloppée dans la pluie . Les nuages se pourchassent et se croisent ; un coup de soleil blafard perce ce ciel gonflé d'eau , et glisse sur les arrière-plans du paysage ; quelques vaches paissent dans les herbes mouillées . Salon de 1873 “ .

Huile sur toile . 1,05 x 2,15 . Signé *Chintreuil* en bas à droite . (1873) . Cadart 461 .

Bibliographie : Cadart de 1874. N° pl. Cadart 24 . Liber veritatis folio 24 et 43 verso .

Louvre : catal. Brière , n° 125 , Sterling n° 337 . Montorgueil , op. cité , repr. p.544 . Voir Miquel .

Historique : Salon de 1873 .

N° 228 du catalogue de l'exposition de 1874 à l'Ecole des Beaux-Arts à Paris .

Exposition « Antagonismes » en 1960 au Musée des Arts Décoratifs à Paris .

N° 51 du catalogue de l'exposition de 1973 à Bourg-en-Bresse .

Exposition « Les donateurs du Louvre » , p. 189 .

Exposition “ *La modernité* ” Collections du musée d'Orsay, Japon , Kobé et Tokyo en 1996 , n° 6 .

N° 45 du catalogue de l'exposition “ *Brumes et Rosées* ” de 2002 à Bourg-en-Bresse et Pont-de-Vaux .

Don Jean Desbrosses en 1884 au Musée du Louvre à Paris (R.F. 414) , transféré ensuite au Musée d'Orsay en 1980 où le tableau est conservé actuellement .

Remarque : Il est à noter que le dessin folio 24 du Liber veritatis ainsi que la gravure planche 24 de Cadart portent le n° 452 ; il s'agit probablement d'une erreur de retranscription répétée de l'époque .

Repr. ci-dessous (gravure pl. 24 de Cadart et photo)

N° 1260



N° 1261 : **Le Lointain** .

Huile sur toile . 0,23 x 0,43 .. Signé en bas à gauche ..

Historique : Vente le 17 juin 2018 , Saint-Brieuc , Juillan Borel et Armor enchères , n° 240 .

Commentaire : Titré au dos sur une étiquette .

Repr. ci-dessous (photo)

N° 1261

N° 1262 : **Troupeau de vaches au bord de l'eau** .

Huile sur toile . 0,50 x 1,00 . Signé .

Historique : Vente le 29 octobre 1987 , New York , Sotheby's , n° 243 .

N° 1263 : **Abords d'un village** .

Huile sur papier marouflé sur panneau . 0,181 x 0,285 . Non Signé , Attribué à Chintreuil .

Historique : Vente le 25 août 2018 , USA , Hillsborough NC , Leland Little (End-of-Summer Gallery auction) , n° 260 .

Commentaire : Au dos du panneau , annotation sur étiquette proposant une attribution possible à Chintreuil ainsi qu'une étiquette du Cleveland Museum of Art . Chintreuil très possible .

Repr. ci-dessous (photo)

N° 1263



N° 1264 : **Vue d'une vallée de montagne .**

Huile sur toile . 0,215 x 0,325 . Signé Chintreuil en bas à droite .

Historique : Vente 3383 , le 25 septembre 2018 , Paris , Artcurial , Matthieu Fournier , n°464 .

Repr. ci-dessous (photo)

N° 1267



N° 1264

N° 1265 : **Vaches à la mare devant le village .**

Huile sur panneau parqueté . 0,350 x 0,725 . Signé en bas à droite .

Historique : Vente le 16 septembre 2018 , Rueil-Malmaison-Atelier Grognard , Art Richelieu , n° 495 .

N° 1266 : **La Sortie de la ferme .**

Toile . 0,32 x 0,40 . Signé en bas à gauche .

Historique : Vente le 23 mai 1914 , Paris , hôtel Drouot , Henri Baudoin , n° 11 (Collection de M. Bertrand de Lesseps) .

N° 1267 : [**L' Arrivée sur le hameau**] .

Huile sur carton . 0,315 x 0,390 . Signé en bas à gauche au stylet ou à la hampe du pinceau .

Historique : Coll. particulière Fontainebleau .

Repr. ci-dessus (photo)

N° 1268 : **Les prés de Rosay ; pommiers et lisière de bois ; ciel gris .** (Au nord de Septeuil) .Huile sur toile . 0,32 x 0,55 . Signé *Chintreuil* en bas à gauche . Cadart 332 .

Bibliographie : Cadart de 1874 .

Historique : N° 104 de la vente de l'atelier Chintreuil en février 1875 à Paris .

Vente le 22 mai 1917 , hôtel Drouot , Henri Gabriel , coll. de M. R. , n° 13 .

N° 39 du catalogue de l'exposition de 1973 à Bourg-en-Bresse .

N° 1269 : **Le Chemin de Gambais .**

“ Trèfles et sainfoins en fleurs ; deux commères devisent sur le chemin ; soleil du matin “ .

0,40 x 0,80 . Cadart 333 .

Bibliographie : Cadart de 1874 .

N° 1270 : **Paysage [Abords de village]** .

Huile sur bois . 0,105 x 270 . Non signé .

Historique : Présenté sur le site de l'Atelier de restaurarion Vickie Acquaviva à Grenoble en 2021 .

Anc. Collection Alphonse Tallet . Localisation actuelle , coll. particulière région Rhône-Alpes .

Commentaire : Peut-être par similitude une vue des abords du château de Rosay près de Septeuil .

Repr. ci-dessous (photo)

N° 1271 : [**Mouettes , noyé et mer**] .

0,65 x 0,50 .

Historique : Dernière localisation connue , Paris , coll. particulière .

N° 1272 : **Paysage de la vallée de la Bièvre** .

Huile sur toile . 0,60 x 0,73 .

Historique : Vente le 25 fév. 1989 , Neuilly .

N° 1273 : **Les meules de foin** .

Huile sur panneau . 0,22 x 0,32 . Signé en bas à droite .

Historique : Vente le 12 décembre 2019 , Genève , Genève Enchères , n° 836 . Peut-être le n° 4217 de la Vente du 25 novembre 1981 , Berne , Stuker , 0,22 x 0,33 .

Repr. page 491 (photo)

N° 1274 : **Paysage (La cueillette des champignons)** .

Huile sur toile . 0,53 x 0,73 . Signé en bas à droite .

Bibliographie : Article et cliché en n. & b. dans " Echos et nouvelles " page 462 (Figaro) , Revue ? , du ?

Historique : Vente le 24 mars 2019 , Saint-Germain-en-Laye , Frédéric Laurent de Rummel , n° 39 .

Ancienne localisation connue , Galerie Lorenceau .

Repr. ci-dessous (photo)

N° 1274



N° 1270



N° 1275 : **Paysage , étude de pommier .**

Huile sur toile marouflée sur panneau . 0,64 x 0,33 (25.25" x 13") . Signé en bas à gauche .

Historique : Vente le 5 mai 2019 , Larchmont New York , Clarke Auction Gallery , n° 7 ; Provenance Collection de Pelham New York .

Repr. ci-dessous (photo)

N° 1275



N° 1276



N° 1273

N° 1276 : **Paysanne se promenant dans un champ de pommiers .**

Huile sur panneau d'acajou biseauté . 0,225 x 0,410 . Non signé , non daté , dans le goût de Chintreuil .

Historique : Vente le 10 avril 2019 , Angers , Xavier de la Perraudière , n° 264 .

Commentaire : Ce tableau aurait peut-être mérité une attribution à Chintreuil .

Repr. ci-dessus (photo)

N° 1277 : **Chevreuils à la mare .**

Toile . 0,33 x 0,64 . Signé en bas à gauche .

Historique : Vente le 30 juin 1911 , Paris , hôtel Drouot , F. Lair Dubreuil , n° 16 .

N° 1278 : **La Mare aux fées .**

0,54 x 0,81 .

Historique : Vente le 27 novembre 1991 , Paris , Ader-Picard-Tajan , n° 102 .

N° 1279 : **Paysanne au jardin** .

Huile sur toile . 0,405 x 0,540 . Signé en bas à gauche .

Historique : Vente le 14 juin 2019 , Paris , hôtel Drouot , Crait + Muller , n° 179 .

Commentaire : Possible double emploi avec le N° 1134

Repr. ci-dessous (photo)

N° 1279



N° 1282

N° 1280 : [**La Mare dans les prés**] .

Huile sur toile . 0,71 x 0,90 . Signé en bas à gauche .

Historique : N° 38 de la vente de l'atelier Chintreuil en février 1875 à Paris.

Vente du 2 juillet 2018 , Stockholm , Bukowskis , lot 1040023 sous le titre *French Landscape* .

Repr. ci-dessous (photo)

N° 1280



N° 1281 : **Portrait de jeune paysanne (étude)** .

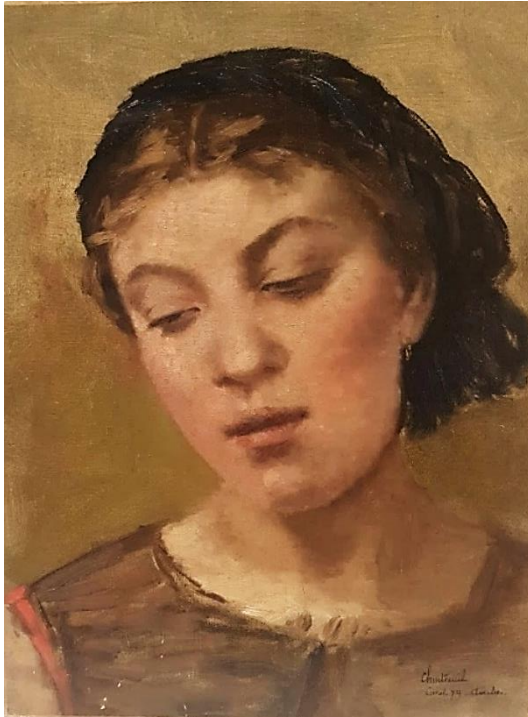
Huile sur toile marouflée sur toile . . 0,38 x 0,35 Signé en bas à droite avec annotation *

Historique : Collection Galerie Jane Roberts Paris 6^{ème}

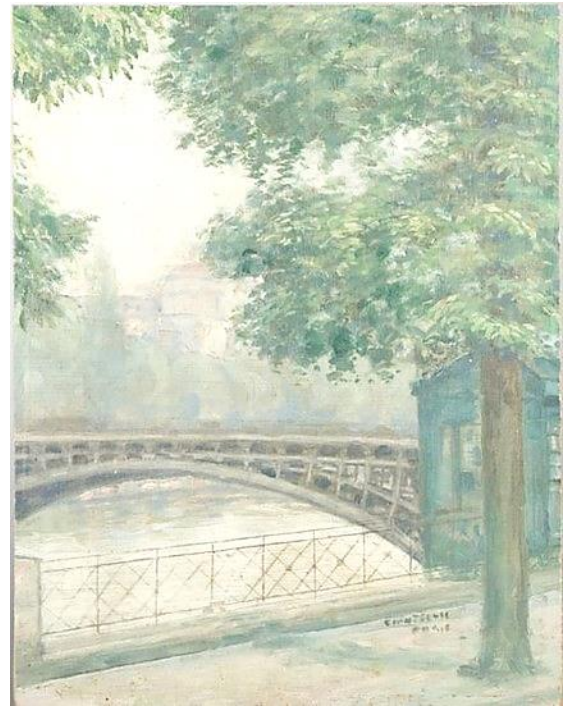
Commentaire : * Annotation . “ Carol. 79 Amélie . “ ?? Attribué à Chintreuil

Repr. ci-dessous (photo)

N° 1281



N° 1283

N° 1282 : [**Bord de rivière**]

Historique : Mis en vente en mai 2019 à Merelbeke Flandre orientale (Belgique) sur le site internet 2èmemain .

Commentaire : tableau de Chintreuil ? sans autres renseignements . Pour mémoire .

Repr. page 492 (photo)

N° 1283 : **Pont de Paris** . (Ecole moderne)

Huile sur panneau . . 0,345 x 0,270 Signature apocryphe en bas à droite avec localisation Paris

Historique : Vente du 18 octobre 2019 , Paris , hôtel Drouot , Drouot Estimations , n° 98 .

Commentaire : Malgré un vernis sale et opaque , il se dégage de ce tableau exécuté avec finesse , une grande luminosité laissant deviner le soleil dissipant la brume matinale , pas de présence humaine La signature est annoncée apocryphe , évidemment , mais en est-ce réellement une ? On ne peut exclure qu'il s'agisse bien d'un tableau de Chintreuil , signé post mortem par son élève et ami Jean Desbrosses à fin d'identification et localisé à Paris , tout à côté de l'atelier de la rue de Seine . Cette œuvre toutefois est citée pour mémoire et non attribuée officiellement à Chintreuil dans notre catalogue . Idem pour N° 1297 même site .

Repr. ci-dessus (photo)

N° 1284 : [**Prés aux abords du village**
Huile sur toile . 0,315 x 0,455 . Signé en bas à droite .

Repr. ci-dessous (photo)

N° 1284



N° 1285 : **Colline** .
0,36 x 0,72 .
Historique : Vente le 13 octobre 1993 , New York , Sotheby's .

N° 1286 : **La Mare aux canards** .
Panneau . 0,25 x 0,38 .
Historique : Vente le 12 octobre 1978 , New York , Phillips , n° 26 .

N° 1287 : **Paysage** .
. 30 x 20 .
Historique : Commandement en chef français en Allemagne – Service des réparations et restitutions . Bureau central des restitutions . Répertoire des biens spoliés en France durant la guerre 1939 – 1945 .
2^{ème} supplément aux tomes II III et IV . Réf : 113 . 32.511 . Succession de Mme Fernand Marx .

N° 1288 : **Arc en ciel** .
Paysage . 0,35 x 0,55 ..
Historique : Source : Répertoire des biens spoliés en France durant la guerre 1939-1945 , réf . 5567 32.42 , page 250 .
Propriétaire , M. Peccatta 5591 (Rubrique Paysages et sous-bois , répertoire publié le 15 septembre 2010 .
Commentaire : Il s'agit probablement d'une œuvre appartenant au peintre Charles Peccatta (Baccarat 1870- Saint Dié-des-Vosges 1962) .
" ... En 1944 , les troupes allemandes dynamitent Saint-Dié , et la plupart des Oeuvres de Charles Peccatta sont détruites dans l'incendie qui ravage la ville , et notamment le musée et sa propre demeure où la plupart de ses tableaux étaient conservés " . Source Wikipédia .

N° 1289 : **Coup de vent avant l'orage** .
Toile . 0,53 x 0,66 . Signé à gauche .
Historique : Vente les 10 , 11 , 12 mars 1891 , Paris , hôtel Drouot , Georges Duchesne , n° 4 , (coll. de M. de Leemans) .

N° 1290 : **L'Orage** .
Huile sur toile . 0,24 x 0,33 . Signé en bas à gauche .
Historique : Vente le 23 mai 1980 , Paris , Couturier et Nicolay , n° 61 .

N° 1291 : **La Ferme de Pampou** .

Toile . Signée .

Historique : Vente le 28 décembre 1921 , Paris , hôtel Drouot , Pruvost , n° 56 .

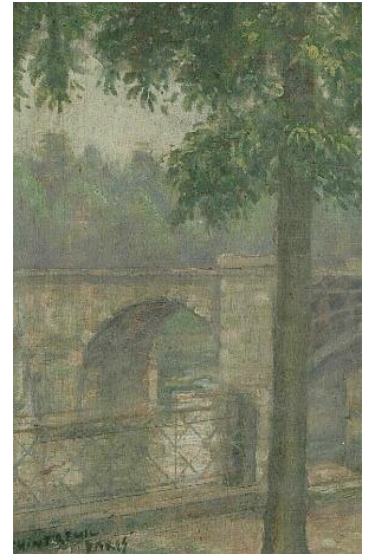
Commentaire : Nous reproduisons ci-dessous , à fin d'aide à l'identification ultérieure du tableau , une carte postale début 1900 , de la Ferme de Pampou à Septeuil .

Repr. ci-dessous (photo)

N° 1291 (carte postale)



N° 1297

N° 1292 : **La Pluie , après la tempête** .

Historique : Anciennes collections : Faure . André , Douai .

N° 1293 : **Paysage** .

0,32 x 0,53 .

Historique : Vente le 8 mai 1963 , Londres , Sotheby's , n° 36 .

N° 1294 : **Paysage aux vaches** .

Huile sur carton . 0,210 x 0,345 . Attribué à Chintreuil .

Historique : Vente le 23 juin 2005 , hôtel Drouot , Drouot Estimations , n° 90 .

N° 1295 : **Sous-bois à Fontainebleau** .

Tableau ?

Historique : Vente le 27 novembre 1907 , Paris , hôtel Drouot , Henri Bernier , n°42 .

N° 1296 : **La petite maison** .

Historique : Anc . coll. Paulhan , anc. coll. Dumas , Le Mans .

N° 1297 : **Pont de Paris** .

Huile sur panneau . 0,320 x 0,202 . Signature apocryphe en bas à gauche avec localisation Paris .

Historique : En vente sur ebay en juillet 2020 . Dern. local. connue , Sulis Fine Arts , Bradford-on-Avon , Royaume Uni .

Repr. ci-dessus (photo)

N° 1298 : **Le Ru de Carnette** .

0,50 x 1,03 . Signé à gauche .

Historique : Vente le 15 février 1907 , succession Jean Desbrosses , hôtel Drouot , A. Couturier , n° 2 .

N° 1299 : **Paysage** .

Tableau .

Historique : Vente le 6 juin 1911 , Paris , hôtel Drouot , Henri Baudoin , n° 59 .

N° 1300 : **Haute futaie , Etude** .

Tableau .

Historique : Vente le 24 mars 1899 , Paris , hôtel Drouot , Léon Tual , n° 63 .

N° 1301 : **Clairière en forêt ; Etude** .

Tableau

Historique : Vente le 13 mai 1899 , Paris , hôtel Drouot , G. Duchesne , n° 12 (coll. de , feu M. le Marquis de Cherville) .

N° 1302 : **Sous bois** .

Toile . 0,735 x 0,510 . Signé en bas à gauche .

Historique : Vente le 23 et 24 mars 1914 , Paris , hôtel Drouot , Paul Lemoine , n° 6 .

N° 1303 : **Paysage** .

Huile sur toile . 0,50 x 0,67 . Signé en bas à droite .

Historique : Vente le 2 mars 1980 , Versailles , Martin et Chausselat , n° 22 .

N° 1304 : **Le Moulin** .

Huile sur panneau . 0,26 x 0,36 .

Historique : Vente le 14 décembre 2014 , Barbizon , Art Richelieu , n° 55 .

Commentaire : Œuvre présentée comme " Ecole française XIX e " dans le catalogue de la Vente . Porte une inscription A . Chintreuil au dos . Chintreuil ? mais fort possible .

Repr. ci-dessous (photo)

N° 1304



N° 1305 : **La Récolte des foins . Soleil couchant .**

Historique : N° 18 du catalogue de l'exposition , Galeries Durand-Ruel , du 15 juillet au 1er octobre 1878 à Paris ..
Anc. coll. G. Petit .

Commentaire : Œuvre relevée dans le catalogue de l'exposition page 5 et non répertoriée sous ce titre autre part dans notre recensement .

N° 1306 : **Mare sous bois .**

Tableau . 0,25 x 0,33 . Attribué à Chintreuil .

Historique : Vente le 29 novembre 1902 , Paris , hôtel Drouot , Léon Tual , n° 17 , Attribué à Chintreuil .

N° 1307 : **Le Pêcheur .**

Panneau . 0,16 x 0,18 . Signé en bas à gauche .

Historique : Vente les 12 et 13 mai 1902 , Paris , hôtel Drouot (Succession de Mme M...) , Félix Albinet n° 9 .

N° 1308 : **Le Matin .**

Historique : Vente * du 5 mars 1874 , hôtel Drouot , Charles Oudart , n° 13 .

Commentaire : * Vente par L'EVENTEMENT de tableaux , aquarelles , dessins , de l'école moderne , terres cuites , bronzes , photographies et objets divers offerts par les artistes , au profit du petit personnel de l'Opéra .

N° 1309 : **Le Lavoir sur la Voule .**

Historique : Vente les 3 et 4 mai 1923 , succession Paul Gravier .

N° 1310 : **Le Barrage à Champigny .**

Etude . Non signé .

Historique : Vente le 6 novembre 1912 , Paris , hôtel Drouot , Robert Bignon , n° 10 .

N° 1311 : **Paysage aux deux peupliers .**

Papier marouflé . 0,15 x 0,24 .

Historique : Vente le 28 janvier 1981 , Paris , Laurin et Guilloux , n° 191 .

N° 1312 : **Paysage .**

Huile sur toile . 0,41 x 0,325 . Signé *Chintreuil* en bas à gauche .

Historique : N° 95 du catalogue de l'exposition de 1973 à Bourg-en-Bresse .

Anc. collections : Perret-Martin , Savigneux à Feyzin .

N° 1313 : **Sentier dans la forêt (Fontainebleau)**

Tableau ?

Historique : Vente le 1^{er} mars 1908 , Paris , hôtel Drouot , André Couturier , n° 18 .

N° 1314 : **Les Bords de l'Etang .**

Toile . 0,31 x 0,39 . Signé à gauche .

Historique : Vente les 25 et 26 avril 1906 , Paris , hôtel Drouot , Paul Aulard , n° 16 .

N° 1315 : **Paysage .**

Panneau . 0,28 x 0,40 . Signé en bas à gauche .

Historique : Vente le 4 mai 1901 , Paris , hôtel Drouot , Paul Chevallier , n° 18 .

- N° 1316 : **La Plaine de Barbizon** .
 Signé à droite .
 Historique : Vente du 23 mars 1897 , hôtel Drouot , Octave Nottin (coll. de M. C.) , n° 30 .
- N° 1317 : **Paysage , [vaste prairie , tons verts et jaunes]** .
 Panneau . 0,20 x 0,42 .
 Historique : Vente le 5 avril 1992 , Versailles .
- N° 1318 : **La Mare du village de Charbonnières** .
 Huile sur toile , marouflée sur panneau . 0,46 x 0,38 .
 Historique : Dernière localisation connue , Pont-de-Vaux , coll. particulière .
- N° 1319 : **La vallée de la Durance** .
 Tableau .
 Historique : Vente les 9 et 10 novembre 1903 , Paris , hôtel Drouot , Lair-Dubreuil , n° 196 .
- N° 1320 : **La Petite Bergère** .
 Toile . 0,26 x 0,40 . Signé en bas à droite .
 Historique : Vente le 12 juin 1914 , Paris , hôtel Drouot , Henri Baudoin , n° 11 .
- N° 1321 : **Le Soir** .
 Toile . 0,54 x 0,64 . Signé à gauche .
 Historique : Vente les 9 et 10 mars 1883 , Paris , hôtel Drouot , Escribe , n° 5 , acquéreur Goy 24 rue Lafayette .
- N° 1322 : **Portrait de Delaroche** .
 Historique : Portrait du peintre Delaroche que Chintreuil aurait vendu un bon prix à Alexandre Dumas fils en 1868
 Commentaire : On ne trouve toutefois pas trace d'un portrait de Delaroche dans la Vente Dumas fils du 16 février 1882 ni dans celle des 12-13 mai 1892 à l'hôtel Drouot ; par contre dans cette dernière , il est fait état au lot 61 du catalogue , d'un *Portrait d'homme* dont l'auteur est mentionné " Inconnu " avec l'appréciation , " Peinture très fine " . Est-ce le tableau de Chintreuil ? Il est tout à fait plausible qu'il exécutât un portrait de Delaroche lors de son passage chez ce Maître , alors ?
- N° 1323 : **Arbres** .
 0,30 x 0,46 .
 Historique : Vente le 9 juillet 1971 , Londres , Christie's , n° 187 .
- N° 1324 : **Dunes en bord de mer , nord de la France** .
 Huile sur panneau . 0,21 x 0,43 . Signé à gauche du cachet de la signature (rare chez Chintreuil ?)
 Historique : Vente le 15 novembre 1992 , Barbizon , Y. Péron , n° 144 .
- N° 1325 : **[Vallée au troupeau avec rivière]** .
 Huile sur toile
 Historique : Dernière localisation connue , Viriat , coll. particulière .
- N° 1326 : **Berger et raisins** .
 0,65 x 0,50 .
- N° 1327 : **Les peupliers dans la vallée** .
 0,180 x 0,235 . Signé en bas à gauche *Chintreuil* .
 Historique : Vente du 1er juin 1917 , hôtel Drouot , Ch. Dubourg (coll. de M. Ebstein) , n° 13 .

