

Octobre 2023

N° 323 : **Paysage au coin d'eau** .

Il s'agit probablement d'une vue d'un pont sur la Rigole de Favreuse entre Igny et Vauhalla, que longe un chemin jalonné de bornes fleurdelysées datant de Louis XIV .

Huile sur toile . 0,35 x 0,27 . Signé *Chintreuil* en bas à gauche .

Historique : Vente le 13 mai 2001 , Fontainebleau , Osenat , n° 93 .

Dernière localisation connue , région parisienne , coll . particulière .

Repr. ci-dessous (photo)

N° 325



N° 323

N° 324 : **Les bords de l'Oise** .

Huile sur panneau de bois . 0,152 x 0,240 . Signé en bas à droite .

Historique : Don de Gabriel Martin au Musée départemental de Gap (Hautes-Alpes) en 1912 (*Le Petit Provençal du 5 décembre 1913 page 5*) ; conservé dans ce Musée depuis cette époque .

Anc. Collection Gabriel Martin . Inscription « 195 » au dos du panneau à l'encre noire .

Repr. page 108 (photo)

N° 325 : **Paysage aux arbres** .

Huile sur toile . 0,33 x 0,47 . Signé en bas à droite .

Historique : Ventes : Le 25 mars 2017 , Blois , Pousse-Cornet , n° 31 ; le 10 mars 2018 , Rueil Malmaison , Art Richelieu , n° 53 , sous le titre *Les prés devant la futaie* , (0,34 x 0,47) .

Dernière localisation connue : collection particulière V... région lyonnaise .

Repr. ci-dessus (photo)

N° 326 : **Les meules près d'un village** .

Huile sur toile . 0,24 x 0,32 . Signé en bas à droite .

Historique : Vente du 23 octobre 2015 , hôtel Drouot , Chayette & Cheval HP Cheval et Ch. Van Gaver , n° 5 .

Repr. ci-dessous (photo)

N° 326



N° 324



N° 327 : **Un coin de la Terrasse de Boves .**

0,265 x 0,300 . Signé à gauche .

Historique : Vente le 15 février 1907 , succession Jean Desbrosses , hôtel Drouot , A. Couturier , n° 36 .

N° 328 : **Maisons à Boves .**

0,32 x 0,39 . Signé à gauche .

Historique : Vente le 15 février 1907 , succession Jean Desbrosses , hôtel Drouot , A. Couturier , n° 42 . Peut-être le n° 17 de la Vente Jules Cronier des 11 et 12 mars 1908 , Galerie Georges Petit , Lair-Dubreuil / Henri Baudoïn , sous le titre *Ruines dans la campagne* “ Vieilles tours éventrées , entourées d’arbres et dominant une longue prairie ; grand ciel bleu “ Signé à gauche , toile 33 x 39 Collection Desbrosses .N° 329 : **Réunion champêtre à Maisons-Laffitte .**Huile sur toile . 0,26 x 0,35 . Signé *Chintreuil* en bas à gauche .

Historique : N° 64 du catalogue de l’exposition de 1973 à Bourg-en-Bresse .

Vente le 18 octobre 2016 , Bruxelles , Vanderkindere , n° 21 .

Dernière localisation connue , Coll. Hollenfeltz du Treux , Kapellenbos-Kapellen .

Commentaire accompagnant le N° 64 du cat. de l’expo. de 1973 : “ Georges Poisson y a reconnu Maisons-Laffitte , acheté en 1850 par Thomas , dit de Colmar , mais la scène se situe après la transformation du parc en jardin anglais en 1854 et ne doit pas être très postérieure . comme l’indique l’absence de crinoline dans le costume féminin qui apparaît à la naissance du prince impérial à cette date . Le sujet ne figure pas dans La Fizelière , sans doute un tableau de commande , qui étant chez le collectionneur a été oublié lors de sa rédaction “ .

Repr. ci-dessous (photo)

N° 329



N° 330 : **Effet de nuit ;**

“ à droite , une maisonnette où brille une lumière , groupe d’arbres ; sur le chemin , une femme chargée d’herbe “ .
0,32 x 0,40 . Cadart 502 .

Bibliographie : Cadart de 1874.

Historique : N° 270 (appendice) , du catalogue de l’Exposition à l’Ecole des Beaux-Arts à Paris du 25 avril au 15 mai 1874.

Vente le 9 fév. 1905 , hôtel Drouot , coll. Desbrosses , n° 26 . Probabl. anc. coll. Mme Berne-Bellecour .

Le Musée des Beaux-Arts de Dijon conserve une gravure (eau forte sur papier exécutée par Alfred Taiée , imprimée par Cadart) , inv. J 975-8 ; anc coll. Albert Joliet . Legs Joliet .

Cette gravure que nous reproduisons a été présentée à l’expo. « Chintreuil intime : dessins , eaux-fortes , mécènes et amis » , Pont-de-Vaux , Musée Chintreuil du 19 juin au 22 septembre 2002 , n°81 .

Intitulée dans la fiche d’identification « Paysage au crépuscule . Femme se hâtant à la nuit tombante » , elle correspond bien au descriptif de Cadart , porte la transcription “ 502 “ rappelant le numéro de classement de celui-ci et d’autre part le rapport de ses dimensions est cohérent avec celui des cotes du tableau .

Nous considérons par conséquent l’eau forte 975-8 comme la représentation du N° 330 « Effet de Nuit » .

Repr. ci-dessous . (gravure par A . Taiée)

N° 330

N° 331 : **A summer landscape with figures by the wayside .**

Huile sur toile . 0,325 x 0,645 . Signé *Chintreuil* en bas à droite .

Historique : Vente le 18 mars 2016 , Suisse , Zurich , Koller , n° 6544 , provenance , collection privée suisse .

Commentaire : Il ne s’agit pas d’un chemin mais de la rigole d’Igny à sec . Ce tableau est homothétiquement semblable , au détail près , au N° 338 de notre catalogue ; très surprenant ! La face arrière de la toile semble récente .

Repr. ci-dessous (photo)

N° 331



N° 332 : **Souvenir de Fontainebleau** .

“ Période proche encore de Corot “

Huile sur toile . 0,400 x 0,245 . Signé en bas à droite et titré au verso .

Historique : Vente le 5 décembre 1999 , Fontainebleau , Osenat , n° 69 .

Dernière localisation connue , Galerie Heinley , Boston .

Repr. ci-dessous (photo)

N° 332

N° 333 : **Les Rochers ou [Etude de sous-bois avec rochers blancs]**

Huile sur panneau (ou papier marouflé sur panneau ?) . 0,22 x 0,28 . Signé en bas à droite .

Historique : Vente le 17 janvier 1993 , Londres , Sotheby's . Vente Bern , Stuker , Huile sur carton 0,23 x 0,29 .

Dernière localisation connue , Zurich , coll. particulière .

Commentaire : Peut-être le tableau intitulé *Intérieur de forêt avec amas de rochers* , provenant de la coll. Arsène Houssaye , déposé au Musée des Beaux-Arts de Laon et aujourd'hui disparu ?

Repr. ci-dessous (photos)

N° 333



N° 334 : **Chemin au coucher du soleil**

Huile sur papier marouflé sur toile . 0,165 x 0,300 . Signé en bas à droite .
 Historique : Vente le 22 octobre 2014 , Paris salle VV 3 rue Rossini , Artprecium , n° 4
 Coll. Galerie du Léthé , Paris , MM. Letailleur .

Commentaire : Œuvre présentée comme " Ecole française du XIXème " , porte une date en bas à gauche , 18[55] ?

Repr. ci-dessous (photo)

N° 334

N° 335 : **Paysage de rivière .**

Huile sur carton . 0,29 x 0,46 . Signé en bas à gauche .

Historique : En Vente sur e bay le 24 décembre 2016 , localisation : Buenos Aires Argentine .

Vente à Fontainebleau , Osenat , le 30 mars 2021 , n° 86 et le 14 novembre 2021 , n° 78 (0,30 x 0,46) .

Commentaire : Peut-être une vue de la Seine avec au dernier plan la cathédrale de Mantes-la-jolie ou des bords de l'Oise par similitude de site avec le N° 324 de notre catalogue ?

Repr. ci-dessous (photo)

N° 335



N° 336 : **Le Soir** . (1855)

Huile sur toile . 0,54 x 0,73 . Signé *Chintreuil* en bas à droite .

Historique : Salon de 1855 . Acheté par l'Etat et déposé en 1855 au Musée des Beaux-Arts d'Angers ; conservé dans ce musée depuis cette époque (inv. MBA J 535 (J 1881) P dép.) .

N° 69 du catalogue de l'exposition de 1973 à Bourg-en-Bresse . Expo. Cholet en 1983 .

N° 17 du catalogue de l'exposition "*Brumes et Rosées*" de 2002 à Bourg-en-Bresse et Pont-de-Vaux .

Repr. ci-dessous (photo)

N° 336

N° 337 : **Vue prise dans les environs de Paris** . ou (**Village au bord de l'eau**) .

Huile sur toile . 0,27 x 0,40 . Signé *Chintreuil* en bas à gauche .

" A gauche , au premier plan , un haut peuplier se dresse . Le terrain verdoyant , sur lequel plusieurs vaches sont couchées , dévale en pente douce vers la rivière . Non loin de la berge règne , de droite à gauche , un mur blanc : il aboutit à une maisonnette . De l'autre côté de la rivière , quelques maisons au pied d'un coteau boisé dont la crête se profile sur un ciel voilé de vapeurs . "

Historique : Vente le 23 novembre 1907 , hôtel Drouot , F. Lair-Dubreuil (coll. de M. Thiébault-Sisson) , n° 17 , acquéreur Reutlinger .

Peut-être le n°18 de la vente du 22 mai 1917 , hôtel Drouot , Henri Gabriel , coll. de M. R. , sous le titre *Chemin conduisant à la rivière* , 0,27 x 0,41 , Signé à gauche . Vente le 22 novembre 1998 , Barbizon , F. Péron-G. Champin , n° 203 . Vente le 9 mai 2008 , Japon , Tokyo , Mainichi auction , n° 1107 , sous le titre *Le village au bord de l'eau* . Anc. collections : Thiébault-Sisson , M. R. (Reutlinger) .

Repr. ci-dessous (photos)

N° 337



N° 338 : **Les Rigoles d'Igny ; pommiers en fleur ; 1856 .**

“ Cette étude , d'un sentiment exquis , servit à Chintreuil pour l'exécution de son tableau* du Salon de 1866 :

« La Campagne par un temps de giboulée » . Appartient à M. Cassagne “ .

(* “ Appartenant au Musée de Rhodéz “ , précision ajoutée dans le catalogue de la vente de 1875 .)

Huile sur bois . 0,35 x 0,72 . Signé *Chintreuil* en bas à gauche . Cadart 160.

Bibliographie : Cadart de 1874.

Historique : N° 140 de la vente de l'atelier Chintreuil en février 1875 à Paris.

N° 46 de la vente du 1^{er} février 1893 à Paris , Galerie Georges Petit , Paul Chevallier , avec le commentaire :

“ Au premier plan , un groupe d'enfants jouant près de la rigole qui oblique vers la gauche . Dans la même direction , une rangée de pommiers espacés le long de la plaine qui s'étend à droite , détachent sur le fin ciel bleu les teintes rosées de leurs floraisons . A gauche , le bord d'une route ; à l'horizon , la silhouette d'un fond d'arbres “ , Signé à droite ? (erreur de saisie dans le catalogue) , dim. 0,37 x 0,73 , coll. Camondo , achat par M. Mancini , comme indiqué en début d'un catalogue de la Vente , dans une page dactylographiée .

N° 14 du catalogue de l'Exposition Chintreuil à la Galerie Berne-Bellecour à Paris en décembre 1897 , page 10 , Collection Mme Esnault-Pelterie , sous le titre *La Rigole d'Igny* , (1856) .

N° 106 du catalogue de l'Exposition Centennale de l'Art Français de 1900 au Grand Palais des Champs-Élysées à Paris ; appartient à Mme Albert Esnault-Pelterie , repr. pl. 127 du catalogue illustré . Anc. coll. : A. Cassagne ; Camondo ; M. Mancini ; Mme Esnault-Pelterie .

Repr. ci-dessous (photo)

N° 338

N° 339 : **Vallée d'Igny (effet de matin) .**

Huile sur toile . 1,55 x 1,10 .

Historique : Lettre de Chintreuil du 29 mars 1856 au marchand Gambart pour exposition de cette œuvre en Angleterre .

Commentaire : Lettre conservée à *The Metropolitan Museum of Art Libraries* de New York , réf. B 17225619 , répertoriée par erreur à l'année 1886 . Œuvre probablement vendue à Londres par la Galerie Gambart . Dimensions possiblement inversées .

N° 340 : **Crépuscule d'automne .**

Huile sur toile probablement . 0,85 x 0,75 .

Historique : Lettre de Chintreuil du 29 mars 1856 au marchand Gambart pour exposition de cette œuvre en Angleterre .

Commentaire : Lettre conservée à *The Metropolitan Museum of Art Libraries* de New York , réf. B 17225619 , répertoriée par erreur à l'année 1886 . Œuvre probablement vendue à Londres par la Galerie Gambart . Dimensions possiblement inversées .

N° 341 : **La porte du jardin .**

Huile sur toile probablement . 0,53 x 0,47 .

Historique : Lettre de Chintreuil du 29 mars 1856 au marchand Gambart pour exposition de cette œuvre en Angleterre .

Commentaire : Lettre conservée à *The Metropolitan Museum of Art Libraries* de New York , réf. B 17225619 , répertoriée par erreur à l'année 1886 . Œuvre probablement vendue à Londres par la Galerie Gambart . Dimensions possiblement inversées .

N° 342 : **Paysage animé de cervidés** .

Huile sur toile * . 0,27 x 0,35 . Signé en bas à droite .

Historique : ** . Vente le 24 mai 2011 , Nice , Palloc Couchet & Fede / Nice Enchères , n° 19 .

Vente le 5 juin 2016 , Barbizon , Art-Richelieu , n° 123 .

Commentaire : * Plutôt , Huile sur papier marouflé sur toile . Anc. Coll. Galerie Amalthée Mr et Mme Letailleur .

Repr. ci-dessous (photo)

N° 343 : **Paysage animé de cervidés** .

Huile sur toile * . 0,27 x 0,35 . Signé en bas à droite .

Historique : ** Peut-être les numéros 41 et 42 de la Vente du 1 er avril 1863 , hôtel Drouot , Charles Pillet , Coll. de M. Viardot , dim. 0,30 x 0,40 , toile ; sous le titre *Deux Paysages , en pendants* , avec le commentaire : “ Esquisses vaporeuses , ces paysages rappellent la manière de Corot “

Vente le 24 mai 2011 , Nice , Palloc Couchet & Fede / Nice Enchères , n° 20 .

Vente le 5 juin 2016 , Barbizon , Art-Richelieu , n° 124 .

Commentaires : * Plutôt , Huile sur papier marouflé sur toile . Anc. Coll. Galerie Amalthée Mr et Mme Letailleur .

Dernière localisation connue : collection particulière V... région lyonnaise .

Repr. ci-dessous (photo)

N° 342



N° 343

N° 344 : **Un Berger , assis près d'un ruisseau bordé de genêts en fleur , fait paître ses moutons .**

“ Appartient à M. Klein “ .

0,26 x 0,41 . Cadart 161 .

Bibliographie : Cadart de 1874.

Historique : N° 105 du catalogue de l'exposition de 1874 à l'Ecole des Beaux-Arts à Paris .

N° 139 de la vente de l'atelier Chintreuil en février 1875 à Paris.

Anc. coll. Klein .

N° 345 : **Sentier dans les prés de Verrières , effet de soleil couchant au mois de mai .**

0,24 x 0,33 . Cadart 162 .

Bibliographie : Cadart de 1874.

N° 346 : **La Mare de Viltain ; étude en plein soleil par un jour d'été .**

Cadart 163.

Bibliographie : Cadart de 1874.

Historique : N° 38 de la vente de l'atelier Chintreuil en février 1875 à Paris.

Possiblement le tableau mis en vente sur ebay le 24 juillet 2019 et que nous représentons ; vendeur Nice Art , Pascal Corpet à Nice (huile sur toile , 0,24 x 0,35 , Signé en bas à gauche) . Vente le 29 juin 2021 , Fontaine-Bleau , Osenat , 0,240 x 0,345 , Signé en bas à gauche , n° 116 . Dernière localisation connue , Collection particulière Igny (Essonne) .

Repr. page 116 (photo)

N° 347 : **Le Chemin de Favreuse** .

“ Un chemin vert , encadré de ronces et d'aubépines , traverse un élégant bouquet de peupliers et va se perdre à l'horizon ; une femme à âne anime le paysage , qu'éclaire un beau soleil d'été . Appartient à M. Levé “ .
0,46 x 0,42 . Cadart 164.

Bibliographie : Cadart de 1874. N° pl. Cadart 11 . Liber veritatis folio 16 .

Historique : N° 106 du catalogue de l'exposition de 1874 à l'Ecole des Beaux-Arts à Paris .
N° 39 de la vente de l'atelier Chintreuil en février 1875 à Paris .

Repr. ci-dessous (gravure pl. 11 de Cadart)

N° 346



N° 347

N° 348 : **L'Etoile du soir ; sentier dans une clairière de bois ; Igny** .

“ Appartient à M. Léopold Desbrosses “

0,30 x 0,15 . Cadart 165.

Bibliographie : Cadart de 1874.

Historique : Anc. coll. Léopold Desbrosses

N° 349 : **Fraîcheurs du matin dans les bois , au printemps ; Igny** .

“ Appartient à M. Faure (de Lille) . “

0,34 x 0,55 . Cadart 166 .

Bibliographie : Cadart de 1874.

Historique : N° 107 du catalogue de l'exposition de 1874 à l'Ecole des Beaux-Arts à Paris .
Anc. coll. Faure .

N° 350 : **Abreuvoir ; matinée de printemps ; Igny** .

“ Appartient à M. Faure (de Lille) “ .

0,35 x 0,43 . Cadart 167 .

Bibliographie : Cadart de 1874. N° pl. Cadart 25 .

Historique : N° 108 du catalogue de l'exposition de 1874 à l'Ecole des Beaux-Arts à Paris .
Anc. coll. Faure .

Repr. ci-dessous . (gravure pl. 25 de Cadart)

N° 350



N° 351 : **Les Prés de Palaiseau .**

“ Appartient à M. le Dr Aimé Martin “ .

0,23 x 0,43 . Cadart 168 .

Bibliographie : Cadart de 1874. N° pl. Cadart 38 . Liber veritatis folio 31 .

Historique : N° 109 du catalogue de l'exposition de 1874 à l'Ecole des Beaux-Arts à Paris .

Vente le 22 mai 1917 , hôtel Drouot , Henri Gabriel , coll. de M. R. , n° 16 (0,22 x 0,42 , Signé à gauche) .
Anc. coll. Dr Aimé Martin .

Repr. ci-dessous (gravure pl. 38 de Cadart)

N° 351



N° 352

N° 352 : **Souche de châtaignier dans une clairière de bois d'Igny ;**

“ Des chevreuils s'ébattent au milieu des fougères et des bruyères. Brouillard de Novembre. Appartient à M. Leneveux “ .

0,30 x 0,35 . Cadart 169 .

Bibliographie : Cadart de 1874. N° pl. Cadart 13 . Liber veritatis folio 13 .

Historique : N° 110 du catalogue de l'exposition de 1874 à l'Ecole des Beaux-Arts à Paris .

Anc. coll. Leneveux .

Commentaire : Hormis qu'il s'agisse d'un arbre et non d'une souche , la gravure repérée 409 , planche 13 de Cadart correspond mieux au thème décrit sous le n° 169 qu'à celui sous le n° 409 de ce livre .

Repr. ci-dessus . (gravure n° 409 de la pl. 13 de Cadart)

N° 353 : **Le Presbytère et l'Eglise de Vauholland ; effet du soir .**

“ Appartient à M.A. Jullien “ .

Huile sur papier marouflé sur toile , 0,21 x 0,42 , Signé en bas à droite . Cadart 169 bis .

Bibliographie : Cadart de 1874. N° pl. Cadart 22 . Liber veritatis folio 25 .

Historique : N° 111 du catalogue de l'exposition de 1874 à l'Ecole des Beaux-Arts à Paris .

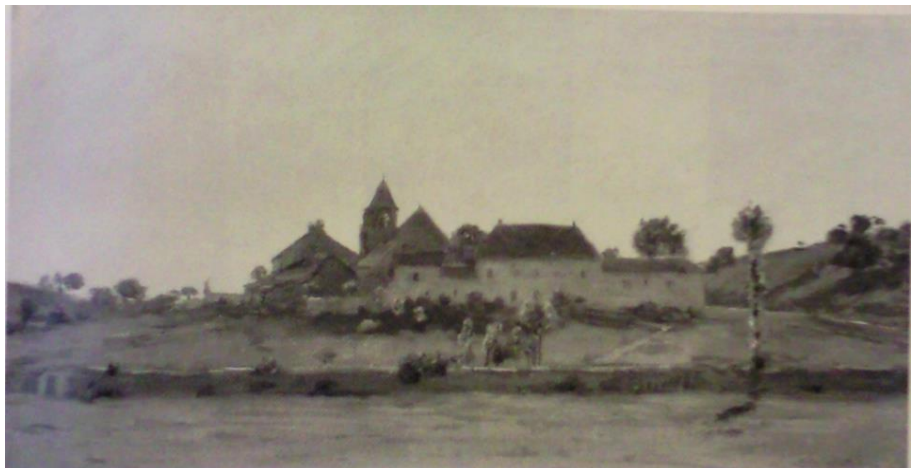
Expo. en octobre 1965 , Londres , Hazlitt , n° 2 (repr. vue n° 5 du catalogue)

Vente des 2 et 3 juin 1987 , Luzern , Galerie Fischer , n° 692 , sous le titre *Vue de village* , dim. 0,22 x 0,42 .

Anc. coll. : A. Jullien , Tilloston .

Repr. ci-dessous (gravure pl. 22 de Cadart et photo)

N° 353



N° 354 : **La Rivière du Paralet au soleil couchant ; environs de Boves (Somme) .**

“ Appartient à M. le Dr Aimé Martin “ .

0,31 x 0,44 . Cadart 170 .

Bibliographie : Cadart de 1874 . N° pl. Cadart 37 . Liber veritatis folio 34 .

Historique : Peut-être le n° 94 de la Vente du 2 juin 1883 , hôtel Drouot , Paul Chevallier , *Bords de rivière , crépuscule* , 0,31 x 0,45 .

N° 46 du catalogue de l'Exposition Chintreuil à la Galerie Berne-Bellecour à Paris en décembre 1897 page 15 , sans précision d'appartenance .

Anc. coll. Dr Martin .

Repr. ci-dessous (gravure pl. 37 de Cadart)

N° 354

N° 355 : **La Terrasse du château de Boves ; étude .**

0,24 x 0,43 . signé à gauche . Cadart 171 .

Bibliographie : Cadart de 1874 .

Historique : N° 40 de la vente de l'atelier Chintreuil en février 1875 à Paris .

Vente le 9 fév. 1905 , hôtel Drouot , coll. Desbrosses , n° 43 . Probabl. anc. coll. Guéneau .

Vente le 22 mai 1917 , hôtel Drouot , Henry Gabriel (coll. de M. R.) , n° 6 (sous le titre *Après l'orage ; Souvenir de Picardie* et dim . 0,21 x 0,43) .

N° 356 : **Le Verger du château de Boves ; étude .**

“ Appartient à M. Luquet “ .

Huile sur papier marouflé sur toile . 0,28 x 0,39 . Signé *Chintreuil* en bas à droite . (ca 1858) . Cadart 172 .

Bibliographie : Cadart de 1874 .

Historique : N° 41 de la vente de l'atelier Chintreuil en février 1875 à Paris .

1964 – Pont-de-Vaux , Rétrospective Chintreuil et expo. Chintreuil en 1991 .

N° 24 du catalogue de l'exposition de 1973 à Bourg-en-Bresse .

N° 21 du catalogue de l'exposition “ *Brumes et Rosées* “ de 2002 à Bourg-en-Bresse et Pont-de-Vaux .

Anc. coll. Luquet. Conservé au Musée Chintreuil à Pont-de Vaux ; inv. : anc. n° C.85 , nouv. n° 91-88 .

Repr. ci-dessous (photo)

N° 356



N° 357 : **Les Ruines de Boves** .

“ Des pans de murs , derniers débris d’un château féodal , couronnent un monticule . Les pommiers ont poussé sur les anciens glacis du château ; les fossés forment un chemin creux qu’ombragent les arbres de la contrescarpe , au fond masses de verdure . Ciel d’un gris fin . Appartient à M. Mareschal “ .

Huile sur toile . 0,30 x 0,45 . Cadart 173 .

Bibliographie : Cadart de 1874. N° pl. Cadart 13 . Liber veritatis folio 13 .

Historique : N° 112 du catalogue de l’exposition de 1874 à l’Ecole des Beaux-Arts à Paris .
Anc. coll. Mareschal . Paris , coll. particulière .

Repr. ci-dessous . (gravure pl. 13 de Cadart)

N 357

N° 358 : **Tourbière , à Boves** . “ Appartient à M. Luquet “ .

0,32 x 0,41 . Cadart 174 .

Bibliographie : Cadart de 1874. N° pl. Cadart 32 . Liber veritatis folio 30 .

Historique : N° 42 de la vente de l’atelier Chintreuil en février 1875 à Paris . Anc. coll. Luquet .

Repr. ci-dessous . (gravure pl. 32 de Cadart)

N° 358

N° 359 : **Sureaux en fleur ; crépuscule (Boves)** . “ Appartient à M. Ehrler “

0,47 x 0,31 . Cadart 175 .

Bibliographie : Cadart de 1874.

Historique : N° 113 du catalogue de l’exposition de 1874 à l’Ecole des Beaux-Arts à Paris .
Anc. coll. Ehrler .

N° 360 : **Etude de ciel au soleil couchant ; plaine aux environs d' Amiens . 1856 .**
 0,18 x 0,40 . Cadart 176 .
 Bibliographie : Cadart de 1874.
 Historique : N° 114 du catalogue de l'exposition de 1874 à l'Ecole des Beaux-Arts à Paris .
 N° 43 de la vente de l'atelier Chintreuil en février 1875 à Paris .
 Vente le 9 fév. 1905 , hôtel Drouot , coll. Desbrosses , n° 76 . Probabl. anc. coll. Mme Berne-Bellecour .

N° 361 : **La Rivière La Noye ; étude en Picardie ; soleil couché .**
 “ Appartient à M. Villaret “
 0,30 x 0,40 . Cadart 177 .
 Bibliographie : Cadart de 1874.
 Historique : Anc. coll. Villaret . Anc. coll. Aimé Martin comme indiqué dans le catalogue de l'expo. de 1874 .
 N° 195 du catalogue de l'exposition de 1874 à l'Ecole des Beaux-Arts à Paris .
 Probablement le n° 44 du catalogue de l'Exposition Chintreuil à la Galerie Berne-Bellecour à Paris en décembre 1897 , page 15 , sans précision d'appartenance , sous le titre *Les bords de la rivière La Noye au soleil couchant (souvenir de Picardie)* .

N° 362 : **Le Pont du Paraquet ; Boves .**
 0,32 x 0,40 . Cadart 178 .
 Bibliographie : Cadart de 1874.
 Historique : N° 44 de la vente de l'atelier Chintreuil en février 1875 à Paris .

N° 363 : **Fossés des ruines de Boves .**
 0,31 x 0,41 . Cadart 179 .
 Bibliographie : Cadart de 1874. N° pl. Cadart 16 . Liber veritatis folio 16 .
 Historique : N° 115 du catalogue de l'exposition de 1874 à l'Ecole des Beaux-Arts à Paris .
 N° 45 de la vente de l'atelier Chintreuil en février 1875 à Paris .

Repr. ci-dessous . (gravure pl. 16 de Cadart)

N° 363



N° 364 : **Après l'orage ; souvenir de Picardie .**

Toile . 0,23 x 0,52 . Signé en bas à gauche . Cadart 180 .

Bibliographie : Cadart de 1874.

Historique : N° 116 du catalogue de l'exposition de 1874 à l'Ecole des Beaux-Arts à Paris .

N° 46 de la vente de l'atelier Chintreuil en février 1875 à Paris.

Vente les 11-12-13 février 1895 , hôtel Drouot , Coll. Francis Magnard , Frédéric Lecoq , n° 391 .

Vente le 27 février 1896 , hôtel Drouot , P. Chevallier (Coll. E. Martinet après décès) , n° 54 , acquier. Maujan .

dim. 0,21 x 0,43 ? , avec rappel du n° 46 de la vente Chintreuil . Vente du 24 fév. 1899 , hôtel Drouot , Léon Tual , n° 24 (coll. Vidalenc frères) mais dimensions au catalogue 0,21 x 0,43 ?

N° 30 du catalogue de l'Exposition Chintreuil à la Galerie Berne-Bellecour à Paris en décembre 1897 , page 13 , Collection M. Maujan .

Anc. coll. : Francis Magnard , E. Martinet , Maujan .

N° 365 : **La Maison abandonnée , effet d'orage (Boves) .**

“ Appartient à M. Broc “ .

0,25 x 0,35 . Cadart 181 .

Bibliographie : Cadart de 1874.

Historique : Anc. coll. Broc .

N° 366 : **La Noye , rivière sous les saules (Boves) .**

“ Appartient à M. Mareschal “ .

0,31 x 0,43 . Cadart 182 .

Bibliographie : Cadart de 1874.

Historique : N° 117 du catalogue de l'exposition de 1874 à l'Ecole des Beaux-Arts à Paris .

Anc. coll. Mareschal .

N° 367 : **La Forêt au printemps .**

Huile sur papier marouflé sur panneau . 0,242 x 0,352 . Signé *Chintreuil* en bas à gauche .

(Vue vraisemblablement du Bas-Bréau en forêt de Fontainebleau) .

Bibliographie : Pierre Miquel « Le Paysage français au XIX ème siècle » , Editions de la Martinelle , 1975 , tome III , décrit et reproduit p.649 .

Historique : N°71 du catalogue de l'exposition de 1973 à Bourg-en-Bresse .

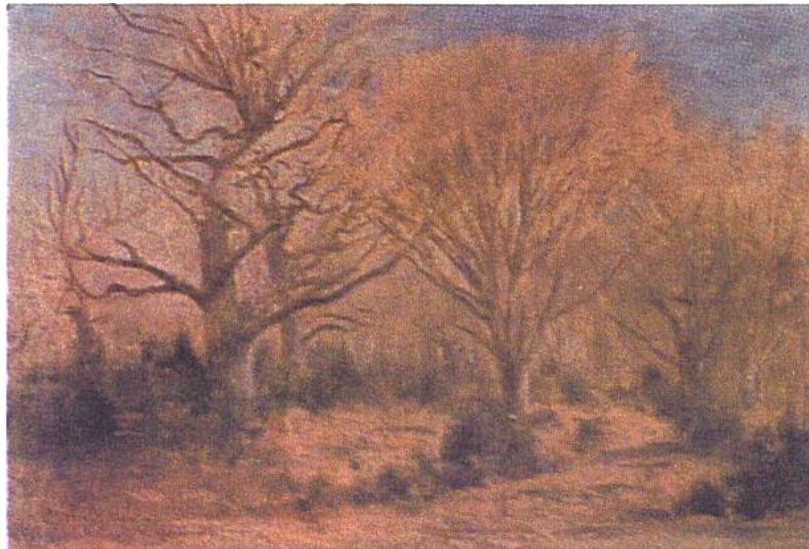
Exposition , « Le Paysage français au XIX ème siècle » , Caveau du Château , Montbéliard , juin-juillet 1977 .

Ventes : du 14 avril 1991 , Barbizon , Osenat , n° 20 ; du 31 mars 2004 , hôtel Drouot , Rossini , collection

Pierre Miquel , n° 272 ; du 3 juin 2007 , Barbizon , Deburaux , n° 86 .

Repr. ci-dessous (photo)

N° 367



N° 368 : **La Sortie du bois ; souvenir de Picardie .**

“ Salon de 1857 . Musée de Bourg (Ain) “ .

Autre désignation : « La Clairière aux biches » . Il s'agit d'après le Dr Doiteau du bois de Cagny près de Boves , au nord de Compiègne où Chintreuil allait chez son ami M. de Valois , Consul de France .

Huile sur toile . 0,83 x 0,65 . Signé et daté *Chintreuil 1856* en bas à droite à la peinture noire . Cadart 183 .

Bibliographie : Cadart de 1874 - F. Henriet , « Chintreuil , esquisses bibliographiques » , Paris 1858 , page 15 – F. Henriet « Chintreuil » , L'Artiste 1858 - Jarrin 1875 , pages 107/109 – A. Germain , « Le Musée de Bourg » page 20 , reproduit - H. Focillon « La Peinture Française aux XIXe et XXe siècles » , Paris 1928 , T.II , page 103 , reproduit – Tabarant , 1942 , page 283 – Zeiger Viallet « Connaissance des Arts » , 15.03.1956 – Jullian , « Médecine en France » 1965 – Angrand 1968 , page 328 n° 11 , 337 . Angrand 1988 , page 79 .

Historique : Salon de 1856 . Salon de 1857 ? Achat de l'Etat en 1857 . Dépôt au Musée de Bourg-en-Bresse en 1857 . N° 321 de l'expo . , « Paysages français » , en 1949 à Londres – N° 24 de l'expo . « Centenaire du Musée » à Bourg en 1954 – Rétrospective Chintreuil , en 1964 à Pont-de-Vaux .

N° 25 du catalogue de l'exposition de 1973 à Bourg-en-Bresse .

Expo. Japon , 1989 , Fukuoka , page 132 n° 101 .

Expo. « Barbizon au temps de J.F. Millet » , Japon , à Hiratsuka du 9 nov.-22 déc. 1996 , à Fukuoka du 5 janv . - 9 fév. 1997 , à Kyoto du 15 fév. -30 mars 1997 , à Ibaraki du 5 avr.-15 mai 1997 (p.62 n° 20 , p. 187) .

N° 18 du catalogue de l'exposition “ *Brumes et Rosées* “ de 2002 à Bourg-en-Bresse et Pont-de-Vaux .

Repr. ci-dessous (photo)

N° 368



N° 369 : **La Mort d’Ophélie ; paysage composé ; effet de soleil du matin . 1857 .**

“ Appartient à M. Gaidan de Nîmes “ .

Panneau . 0,35 x 0,72 . Signé en bas à gauche . Cadart 184 .

Bibliographie : Cadart de 1874.

Historique : Vente le 22 mars 1979 , Palais d’Orsay , Ader-Picard-Tajan , n° 62 .
Anc. coll. Gaidan de Nîmes .

Repr. ci-dessous (photo)

N° 369



N° 370 : **Le Bois de Cagny ; Souvenir de Boves .**

“ Le disque du soleil descend dans les brumes de l’horizon . Appartient à M. Edmond Texier “ .

0,22 x 0,28 . Cadart 185 .

Bibliographie : Cadart de 1874. N° pl. Cadart 22 . Liber veritatis folio 21 .

Historique : N° 118 du catalogue de l’exposition de 1874 à l’Ecole des Beaux-Arts à Paris .
Anc. coll. Texier .

Repr. ci-dessous . (gravure pl. 22 de Cadart)

N° 370



N° 371 : **Le Pont de Favreuse , à Igny , effet d'automne .**

Huile sur toile . 0,82 x 0,66 . Signé en bas à gauche .

Historique : N° 97 du catalogue de l'exposition de 1874 à l'Ecole des Beaux-Arts à Paris .

Vente le 9 fév. 1905 , hôtel Drouot , coll. Desbrosses , n° 2 .

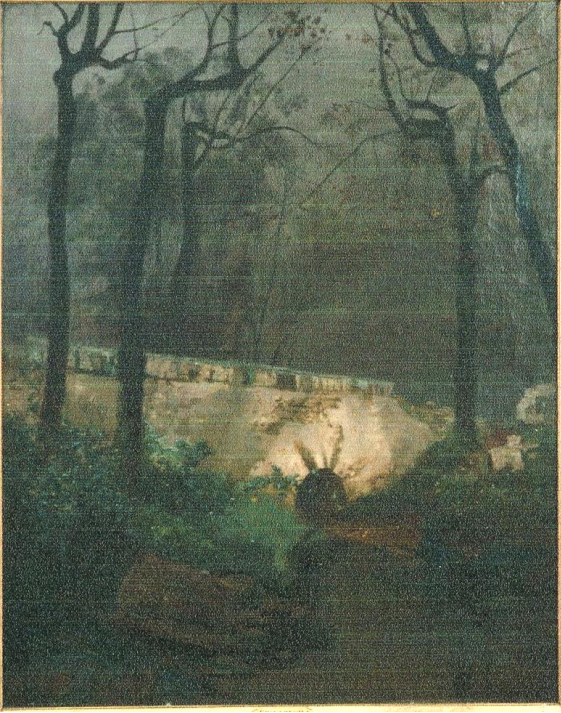
Vente le 15 février 1907 , succession Jean Desbrosses , hôtel Drouot , A. Couturier , n° 4 .

Vente le 29 mai 1994 , Fontainebleau , Osenat , n° 63 , sous le titre « L'enceinte du parc » .

Dernière localisation connue , Coll . Bizat .

Repr. ci-dessous (photo)

N° 371



N° 372

N° 372 : **Prairie d'Igny et les côtes du bois de Verrières ; effet du matin .**

Huile sur toile . 0,46 x 0,61 . Signé en bas à gauche .

Historique : Vente le 9 fév. 1905 , hôtel Drouot , coll. Desbrosses , n° 14 . Anc. coll. Jacobi . Vente le 1^{er} janvier 2022 Saint-Valéry en Caux , SVV Roquigny , n° 27 .

Commentaire : Au dos en bas à droite , trace d'un cachet qui a dû être décollé ; probablement celui de la Vente Desbrosses .

Repr. ci-dessus (photo)

N° 373 : **Le Val d'Enfer ; crépuscule .**

0,22 x 0,40 . Signé à gauche .

Historique : Vente le 9 fév. 1905 , hôtel Drouot , coll. Desbrosses , n° 32 .

Vente le 12 déc. 1907 , hôtel Drouot , André Couturier , n° 10 . Probablement le n° 25 du cat. de la Vente

du 16 mars 1914 , hôtel Drouot , Robert Bignon , *Le Soir* (toile) . Probablement le n° 23 du cat. de laVente du 29 avril 1914 , hôtel Drouot , Robert Bignon , *Le Soir* (Vte Chintreuil) . Probablement n° 79 du cat.de l'exposition de 1973 à Bourg-en-Bresse avec sur le châssis cachet de la vente Chintreuil , titré *Paysage**au crépuscule* : Huile sur papier marouflé . 0,210 x 0,395 . Signé *Chintreuil* en bas à gauche .

Dernière localisation connue , Coll. James Lord , Paris .

N° 374 : **Soleil couchant à Igny** .

0,22 x 0,28 . Signé à gauche .

Historique : Vente le 9 fév. 1905 , hôtel Drouot , coll. Desbrosses , n° 38 . Probabl. anc. coll. Neveux .

Vente du 17 mars 1944 , hôtel Drouot , Jacques Boscher , n° 10 , sous le titre , *Soleil couchant à Igny* ,
Toile . 0,22 x 0,28 . (Au dos cachet à la cire de la Vente Chintreuil) .

Dernière localisation connue , Francfort , Galerie Oevermann , 1979-1980 , n° 22 .

N° 375 : **Les Ruines du château de Boves ; crépuscule** .

0,28 x 0,36 . Signé à gauche .

Historique : Vente le 9 fév. 1905 , hôtel Drouot , coll. Desbrosses , n° 72 . Probabl. anc. coll. Prot .

N° 376 : **Chemin aux bœufs ; Igny** .

0,27 x 0,28 . Signé à gauche .

Historique : Vente le 9 fév. 1905 , hôtel Drouot , coll. Desbrosses , n° 80 . Probabl. anc. coll. Mme Berne-Bellecour .

N° 377 : **Crépuscule (environs de Palaiseau)**

Huile sur toile . 0,33 x 0,52 .

Historique : Conservé au Musée de Picardie à Amiens ; acquisition , don Calais , n° d'inventaire M. P. 1150 ,
autre n° 3181 ; date d'entrée au musée : 1934 .

Repr. ci-dessous (photo)

N° 377



N° 378 : **Paysage de forêt avec un rocher .**

Huile sur toile . 0,45 x 0,32 . Attribué à Chintreuil .

Historique : Vente le 12 juin 2021 , Boulogne-Billancourt , Boulogne Enchères , n° 74 .

Commentaire : Porte une inscription au revers du châssis : " Environs de Fovencamp , Somme 1 Chintreuil " . Il faut lire à mon avis , Fouemcamps , petit village de la Somme , près de Boves et situé entre deux petites rivières la Noye et l'Avre . C'est un endroit que Chintreuil parcourut et où il posa maintes fois son chevalet , lors de sa convalescence à Boves en 1856 chez son ami Alfred de Valois , Consul de France .

Repr. ci-dessous (photo)

N° 378

N° 379 : **Paysage d'Igny .**

Huile sur papier marouflé sur toile . 0,22 x 0,32 (ou 0,248 x 0,330) . Non signé .

Historique : Peut-être le N° 61 de l'Exposition au Musée de Chalon-sur-Saône le 18 juin 1854 , sous le titre

Vue prise à Igny , près de Bièvre (sans connaissance du dimensionnel ou d'autres précisions) ? *

N° 121 du catalogue de l'exposition de 1973 à Bourg-en-Bresse .

Anc. coll. Wisner ; vente les 14 déc. 2001 , hôtel Drouot , Piasa , n° 71 . Paris , coll. particulière .

Vente le 15 juin 2003 , Melun , Péron , n° 120 .

Commentaire : * Rapprochement provisoire , afin de ne pas créer de poste supplémentaire ; à revoir ultérieurement .

Repr. ci-dessous (photo)

N° 379



N° 380 : **Paysage avec rivière * (Paisaje con rio) .**

Huile sur toile . 0,305 x 0,420 . Signé et daté 1857 en bas à droite .

Historique : Vente le 7 septembre 2005 , Montevideo (Uruguay) , Castells , n° 35 .

Ventes des 23 juin et 17 décembre 2009 , Madrid , Ansorena , respectivement lot 150 et lot 11 (huile sur panneau et daté 1851 , où est l'erreur ?)

Commentaire : * Peut-être une vue de la Seine à la hauteur de Mantes .

Repr. ci-dessous (photo)

N° 380



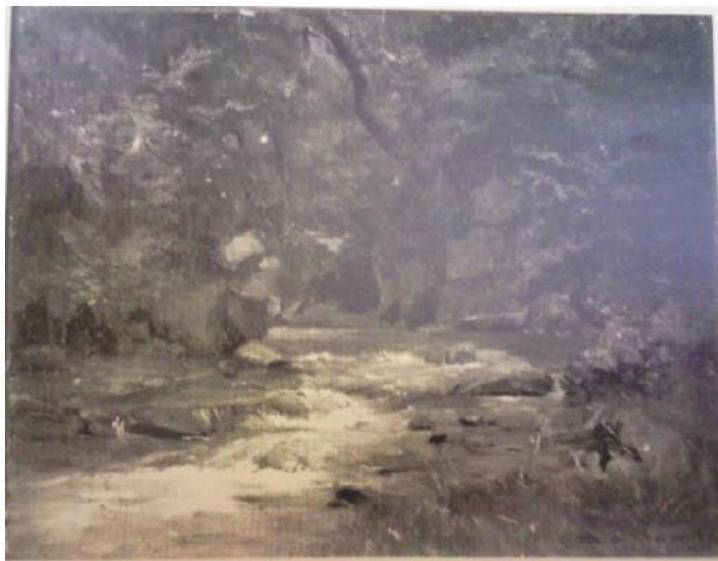
N° 381 : **Ruisseau courant sur des rochers au coin du bois d'Igny .**

Huile sur papier marouflé sur toile . 0,24 x 0,31 . Signé et dédié en bas à droite .

Historique : Vente le 13 mars 1991 , hôtel Drouot , Arcole , n° 34 .

Repr. ci-dessous (photo)

N° 381



N° 382 : **Paysage** .

Huile sur panneau . 0,140 x 0,165 . Signé en bas à gauche .

Historique : Vente du 29 août 2010 , Joigny , Joigny Enchères .

Commentaire : Vallée de la Bièvre probablement , à rapprocher du n° 383 .

Repr. ci-dessous (photo)

N° 382

N° 383 : **Viaduc dans la Vallée de la Bièvre près de Versailles** .

Huile sur papier maroufflé sur toile . 0,267 x 0,406 .

Historique : Galerie des deux îles , 10. 66 . Anc. collection New York , galerie Artemis .

Dernière localisation connue , MIA N. Weiner Gallery , Norfolk , U.S.A. .

Commentaire : Nous avons rapproché le cliché (n. et b.) de l'hist. «Galerie des deux îles » , dont dimensions non précisées en estimant qu'il s'agit bien de la même œuvre .

Repr. ci-dessous (photos)

N° 383

N° 384 : **Paysage de la vallée de la Bièvre** .

Huile sur toile . 0,60 x 0,73 .

Historique : Vente le 25 fév. 1989 , Neuilly .

N° 385 : **Lake (Lac)** .

Huile sur toile . 0,355 x 0,420 (14 " x 16,5 ") . Signé en bas à droite .

Historique : Vente le 7 novembre 2017 , Canada Thornhill , D F Art inc . , n° 0035 .

Commentaire : Il ne s'agit probablement pas d'un lac mais plutôt de la rivière Bièvre et de ses berges à Igny .

Repr. ci-dessous (photo)

N° 385

N° 386 : **Bord de la Bièvre à Igny ou à Jouy-en-Josas probablement** .Huile sur toile . 0,290 x 0,425 . Signé *Chintreuil* en bas à droite .Historique : Mis en vente sur internet , fin de la vente le 16 mai 2017 , Setdart auctions , Barcelone (Espagne) , lot 35151493 sous le titre *Pueblo* .

Commentaire : Porte au revers du châssis le cachet de cire rouge daté 1904 de la Vente de la Collection Desbrosses du 9 février 1905 à l'hôtel Drouot à Paris , cette œuvre n'apparaît toutefois pas dans le catalogue . Elle fut probablement cédée avant la Vente ; cas non isolé . Quant au site , il semble bien qu'il s'agisse d'un bord de Bièvre à Igny tel que l'a représenté le peintre contemporain Didier Watrin (peintre de l'Hurepoix) avec en particulier le mur couvert de tuiles ou de pierres au premier plan et l'alignement de maisons surélevées ...

Repr. ci-dessous (photos)

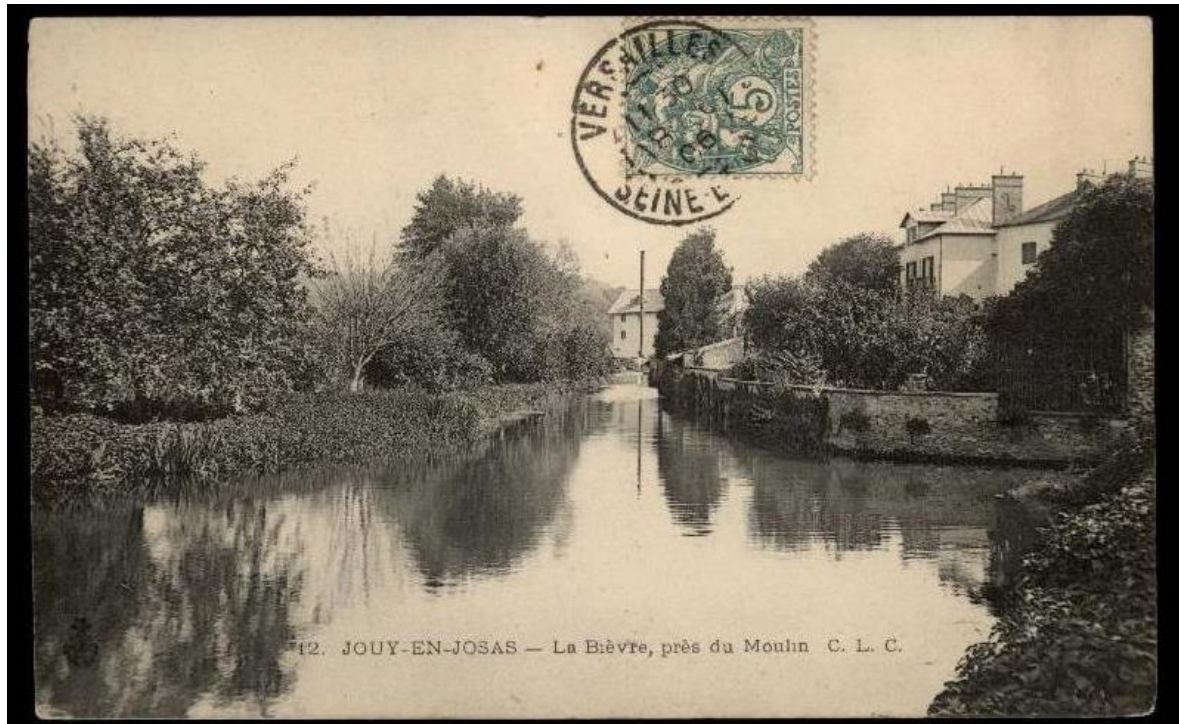
Peinture de Didier Watrin



N° 386



Cartes postales vers 1900 de la Bièvre à Jouy-en-Josas



N° 387 : **Pêcheur en barque ; Effet de soleil couchant .**

Huile sur toile . 0,375 x 0,455 . Signé en bas à gauche .

Historique : Ventes : Le 27 novembre 2016 , Deauville , Tradart , n° 113 . Le 12 février 2017 , Auxerre , Lefranc , n° 6 , sous le titre *Les pêcheurs , effet du soir* , que nous représentons .

Dernière localisation connue : collection particulière V.... région lyonnaise .

Repr. ci-dessous (photo)

N° 387

N° 388 : **River landscape with a boat by the shore** (Paysage de rivière avec une barque près de la rive) .Huile sur toile . 0,218 x 0,320 . Signé *Chintreuil* en bas à gauche .

Historique : Vente le 29 mars 2017 , Suisse , Zurich , Koller Auctions , n° 6520 .

Commentaire : La vue est prise , semble-t-il , depuis une berge de la Bièvre à Igny .

Repr. ci-dessous (photo)

N° 388



N° 389 : **Bois d'Igny au bord de la rivière .**

Huile sur toile . 0,29 x 0,44 . Signé en bas à droite .

Historique : Vente le 26 novembre 2016 , Belgique , Brugges , Rob Michiels Auctions , n° 188 .

Repr. ci-dessous (photo)

N° 389



N° 390 : **Hameau au bord de la rivière**

Historique : Peinture de Chintreuil présentée au Musée des Beaux-Arts et d'archéologie de Châlons-en-Champagne selon G. Garitan , en date du 21 janvier 2014 , sur le site internet Wiki Media Commons auquel l'image a été empruntéeChintreuil , les bords de la Bièvre ?

Repr. ci-dessous (photo)

N° 390



N° 391 : **Ruisseau sous les saules ; effet de soleil couchant .**

0,25 x 0,39 . Cadart 186 .

Bibliographie : Cadart de 1874. N° pl. Cadart 20 . Liber veritatis folio 19 .

Historique : N° 47 de la vente de l'atelier Chintreuil en février 1875 à Paris.

Repr. ci-dessous . (gravure pl. 20 de Cadart)

N° 394



N° 391

N° 392 : **Saulée .**

0,31 x 0,48 . Cadart 187 .

Bibliographie : Cadart de 1874.

Historique : N° 48 de la vente de l'atelier Chintreuil en février 1875 à Paris.

N° 393 : **Le Vieux saule ; étude .**

0,32 x 0,40 . Cadart 188 .

Bibliographie : Cadart de 1874.

Historique : N° 119 du catalogue de l'exposition de 1874 à l'Ecole des Beaux-Arts à Paris .

N° 49 de la vente de l'atelier Chintreuil en février 1875 à Paris.

N° 394 : **La Roche aux fées , à La Tournelle , effet du soir .**

0,32 x 0,40 . Cadart 189 .

Historique : N° 120 du catalogue de l'exposition de 1874 à l'Ecole des Beaux-Arts à Paris .

N° 50 de la vente de l'atelier Chintreuil en février 1875 à Paris.

Probablement le tableau reproduit ci-dessus , Huile sur toile , 0,31 x 0,40 , Signé en bas au centre .

Dernière localisation connue , marchand en région parisienne .

N° 395 : **La Plaine aux corbeaux ; juin 1857 .**

“ Des champs couverts d'abondantes moissons qui ondoient ; la nature féconde qui vit , qui travaille , qui palpète ; de bonnes senteurs champêtres qu'on respire ; un vaste ciel clair qui répand sur tout cela sa pure lumière et sa vivifiante chaleur ; - est-ce ou n'est-ce pas un tableau ? - Peu importe ! C'est mieux que cela : c'est la nature elle-même , et le peintre , ému , n'a pas cru pouvoir mieux faire que de la rendre comme il la voyait , sans conventions ni artifices . Appartient à M. Frédéric Henriet “ .

0,35 x 0,72 . située à Septeuil , datée juin 1857 , dédicacée à F.H. Cadart 190 .

Historique : N° 121 du catalogue de l'exposition de 1874 à l'Ecole des Beaux-Arts à Paris .

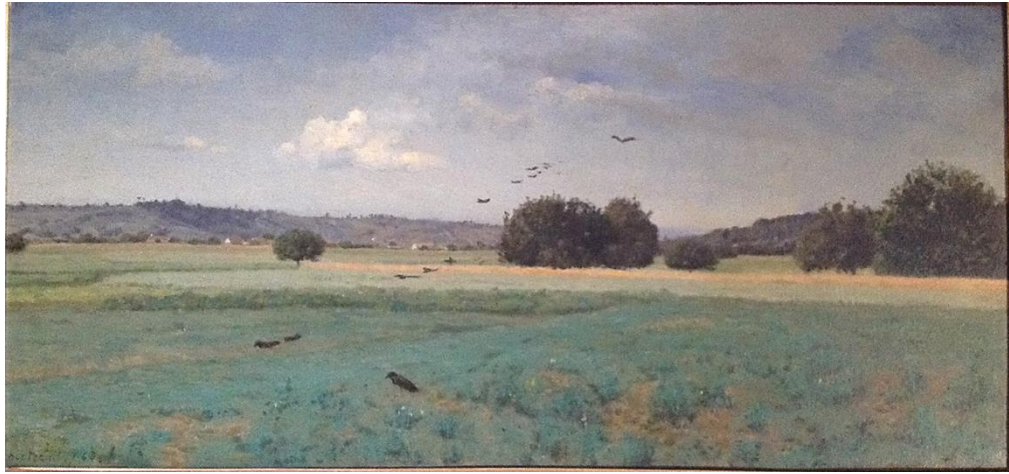
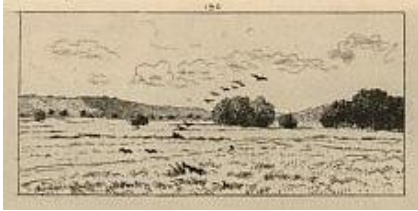
N° 26 du catalogue de l'Exposition Chintreuil à la Galerie Berne-Bellecour à Paris en décembre 1897 , page 11 , Collection M. Frédéric Henriet .

Probablement Vente X... du 27 avril 1900

Anc. coll. Frédéric Henriet . Dernière localisation connue , Collection familiale , descendance Frédéric Henriet .

Repr. page 134 (gravure pl. 23 de Cadart et photo)

N° 395

N° 396 : [**La Mare au héron**] . 1858 .

Huile sur toile . 0,53 x 0,69 . Signé et daté 1858 en bas à gauche .

Historique : Vente du 8 au 10 et 15 novembre 1983 , Luzern , Galerie Fischer (cat. 280) , n° 1913 avec le commentaire :
“ Paysage de forêt en automne . Au premier plan une mare . A gauche un héron se tient debout sur une patte “ .

Repr. ci-dessous (photo)

N° 396

N° 397 : **Paysage [Chemin en automne avec paysanne , bordé de buissons et de deux arbres sur la droite]** .

Huile sur toile . 0,24 x 0,16 . Signé en bas à droite .

Historique : Vente le 5 mai 2010 , Paris , hôtel Drouot , Claude Aguttes , n° 16 . Dernière localisation connue , région parisienne , coll. particulière .

Repr. page 135 (photo)

N° 397



N° 398 : **La Mare aux biches** . “ Salon de 1859 Musée de Mende (Lozère) “ .
 Huile sur toile . 0,72 x 1,28 . Signé et daté *Chintreuil 1858* en bas à droite sur planchette flottante . Cadart 191 .
 Bibliographie : Cadart de 1874.
 Historique : Salon de 1859 . Au bas du cadre , au centre , en médaillon , est portée la mention suivante “ Donné par l’
 Empereur - 1859 - Conservé au Musée des Beaux-Arts de Mende en Lozère .

Repr. ci-dessous (photo)

N° 398



N° 399 : **Une mare sur la lisière d'un bois , saison d'été ;**

“ esquisse du tableau précédent “ (soit du N° 398 « La mare aux biches »).

Huile sur toile . 0,33 x 0,65 . Signé en bas à droite . Cadart 192 .

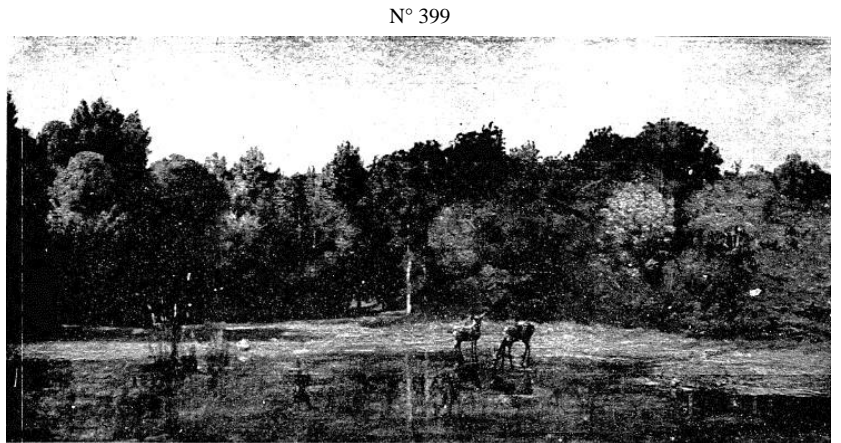
Bibliographie : Cadart de 1874. N° pl. Cadart 8 . Liber veritatis folio 8 .

Historique : N° 122 du catalogue de l'exposition de 1874 à l'Ecole des Beaux-Arts à Paris .

N° 51 de la vente de l'atelier Chintreuil en février 1875 à Paris.

Vente le 17 mai 1913 , Paris , hôtel Drouot , Lair-Dubreuil , n° 18 (expert G. Petit , signé en bas à gauche ?)

Repr. ci-dessous (gravure pl. 8 de Cadart et photo)



N° 400 : **Soleil couché . Salon de 1859 .**

“ Appartient à M. Grincour de la Nièvre “ .

Cadart 193 .

Bibliographie : Cadart de 1874.

Historique : Salon de 1859 . Anc. coll. Grincour .

N° 401 : **Esquisse du précédent (La Tournelle) .**

(soit de « Soleil couché » , N° 400) .

0,31 x 0,41 . Cadart 194 .

Bibliographie : Cadart de 1874. N° pl. Cadart 19 . Liber veritatis folio 18 .

Historique : N° 123 du catalogue de l'exposition de 1874 à l'Ecole des Beaux-Arts à Paris .

N° 52 de la vente de l'atelier Chintreuil en février 1875 à Paris.

Repr. ci-dessous . (gravure pl. 19 de Cadart)



/ N° 402 : **La Pluie ; clairière de bois** .

“ De gros nuages ballonnés se heurtent dans le ciel , l’orage gronde , la pluie tombe à torrents , le vent siffle dans les taillis , les chevreuils s’effarent , mille ruisseaux improvisés courent en les couchant dans les hautes herbes . Il semble que le peintre , en déchaînant la tempête sur sa toile , ait voulu y dramatiser l’expression de ses souffrances morales ... Biographie de Chintreuil , par Frédéric Henriet - Journal *L'Artiste* , numéro du 24 octobre 1858 - Salon de 1859 et Exposition universelle de 1867 “ .

0,54 x 0,73 . Signé à gauche . Cadart 195 .

Bibliographie : Biographie de Chintreuil , par Frédéric Henriet - Journal *L'Artiste* , numéro du 24 octobre 1858 . Cadart de 1874. N° pl. Cadart 5 . Liber veritatis folio 4 .

Historique : Salon de 1859 . Exposition universelle de 1867 .

N° 124 du catalogue de l’exposition de 1874 à l’Ecole des Beaux-Arts à Paris .

N° 12 probabl. du catalogue de l’exposition , Galeries Durand-Ruel , du 15 juillet au 1er octobre 1878 . Exposition centennale de 1889 .

N° 12 du catalogue de l’Exposition Chintreuil à la Galerie Berne-Bellecour à Paris en décembre 1897 , page 9 , Collection M. Jean Desbrosses .

Vente le 9 fév. 1905 , hôtel Drouot , coll. Desbrosses , n° 1 . Anc. coll. : Jean Desbrosses , Berly .

Repr. ci-dessous . (gravure pl. 5 de Cadart et photo)

N° 402

N° 403 : **Esquisse du tableau précédent** .

(soit de « La Pluie ; clairière de bois » , n° 402) “ Appartient à M. Ducasse 0,25 x 0,35 . Cadart 196 .

Bibliographie : Cadart de 1874. N° pl. Cadart 27 . Liber veritatis folio 25 .

Historique : N° 125 du catalogue de l’exposition de 1874 à l’Ecole des Beaux-Arts à Paris . Anc. coll. Ducasse .

Repr. ci-dessous . (gravure pl. 27 de Cadart)

N° 403



N° 404 : **Une Fondrière au milieu des bois ; Courgent , 1859 .**

“ On est au printemps ; le jour pointe ; l'eau est morne , et les terrains qui s'escarpent en montant vers la lisière du fourré baignent dans cette pénombre vaporeuse qui précède le premier rayon . A l'arrière-plan , des silhouettes de grands arbres encore décharnés tranchent sur la lisière du ciel . Une cigogne assiste , du haut de sa patte , à ce réveil délicieux de la nature . E. de B. de Lépinos : *L'Art* dans la rue et *l'Art* au Salon . Dentu 1859 . Appartient à Mme Tremblay “ .
0,53 x 0,68 . Cadart 212 .

Bibliographie : Cadart de 1874 . E. de B. de Lépinos : *L'Art* dans la rue et *l'Art* au Salon , Dentu 1859 .

Historique : Anc. coll. Tremblay .

N° 405 : **La Marnière de Mulcent ; effet du soir .**

“ Des terrains marneux , peints largement dans une fine gamme grise , occupant la première zone d'une plaine bornée par un petit coteau bas . Quelques arbres lointains , peupliers et saules , coupent la ligne d'horizon ou relèvent en vigueur les blondes colorations du tableau . Le soleil du soir , caché par un nuage , éclaire le ciel de reflets dorés . Appartient à M. C. Daubigny “ .

Huile sur papier marouflé sur panneau parqueté * . 0,47 x 1,00 . Signé en bas à gauche . Cadart 197 .

Bibliographie : Cadart de 1874 . N° pl. Cadart 13 . *Liber veritatis* folio 13 .

Historique : N° 126 du catalogue de l'exposition de 1874 à l'Ecole des Beaux-Arts à Paris .

Vente coll. Daubigny , 14 avril 1891 (suite décès de Mme Daubigny) , hôtel Drouot , Léon Tual , n° 49 , sous la dénomination « Paysage ; soleil couchant » . Galerie Berne Bellecour , Paris 1893 . E. Martinet vers 1894 . Ventes : 27 février 1896 , hôtel Drouot , coll. Martinet , P. Chevallier , n° 51** ; 14 décembre 1976 , hôtel Drouot , Libert , (coll. Dr Salathé- Dietz) , n° 76 . Galerie Delestre , Paris . Mr and Mrs Noah L. Butkin , Cleveland . Donation Noah L. Butkin au Cleveland Museum of Art en 1980 . Conservé dans ce musée depuis cette époque . Anc. coll. Charles-François Daubigny .

Commentaires : * Annoncé comme huile sur toile *Paysage ; soleil couchant* , signé en bas à gauche , dans la vente Libert de 1976 . Annoncé comme peinture sur papier marouflé sur toile *Paysage ; soleil couchant* , dans la Vente Léon Tual de 1891 , 0,48 x 1,00 . ** Acquéreur Thillier .

Repr. ci-dessous . (gravure pl. 13 de Cadart et photo)

N° 405



N° 406 : **Vue prise dans le bois d'Igny ; effet de printemps .**

Toile . 0,44 x 0,60 . Signé à gauche .

Historique : Vente le 22 mai 1906 , Paris , hôtel Drouot , Lair Dubreuil , n° 45 , avec le commentaire : “ Au premier plan , à droite , une mare ; sur la gauche , de grands arbres ; au centre , une clairière fleurie ; encore baignée par la rosée du matin ; au fond , les arbres se silhouettent dans la brume “ .

N° 407 : **La Mare de Mulcent ; effet du matin .**

0,35 x 0,72 . Cadart 198 .

Bibliographie : Cadart de 1874.

Historique : N° 53 de la vente de l'atelier Chintreuil en février 1875 à Paris. Peut-être Vente X... en 1891 ?

N° 6 du catalogue de l'Exposition Chintreuil à la Galerie Berne-Bellecour à Paris en décembre 1897 , page 8 , Collection M. Carpentier .

Probablement le tableau présenté par France Estimations sur internet en juillet 2019 , Huile sur toile 0,36 x 0,72 ,

Signé en bas à gauche , *Paysage avec chasseur et son chien* et passé en Vente le 27 novembre 2019 à Monaco , Hôtel des Ventes de Monte-Carlo , n° 138 .

Repr. Page 140 (photo)

N° 408 : **La Coupe des sainfoins ; scène de fenaison .**

“ Sur la lisière d'un bois , un faucheur coupe la récolte , pendant qu'un autre se repose à l'ombre d'un bouquet d'arbres ; ciel bleu . Médaille de bronze de la Société des Amis des Arts de Troyes . 1860 . Appartient à M.Piquet “ .

Huile sur toile . 0,53 x 0,69 . Signé *Chintreuil* en bas à droite dans la pâte . Cadart 199 .Bibliographie : Cadart de 1874. N° pl. Cadart 36 . *Liber veritatis folio* (n° à vérifier) .

Historique : 1860 : Médaille de bronze de la Société des Amis des Arts de Troyes .

N° 127 du catalogue de l'exposition de 1874 à l'Ecole des Beaux-Arts à Paris . Expo. le 29 novembre 1973 , Zurich . Vente le 8 mars 2016 , Grenoble , Sadde-Dijon , n° 147 , (0,52 x 0,69) .

Anc. coll. Piquet . Dernière localisation connue : collection particulière V... région lyonnaise .

Repr. ci-dessous (gravure pl. 36 de Cadart et photo)

N° 408

N° 409 : **Roches et buissons .**

“ Ils encaissent un chemin creux et soutiennent les tertres supérieurs “ .

0,53 x 0,68 . Cadart 200 .

Bibliographie : Cadart de 1874.

Historique : N° 128 du catalogue de l'exposition de 1874 à l'Ecole des Beaux-Arts à Paris .

N° 410 : **Roches et terrains éboulés ; ciel gris .**

0,53 x 0,66 . Signé à gauche . Cadart 201 .

Bibliographie : Cadart de 1874. N° pl. Cadart 17 . Liber veritatis folio 14 .

Historique : N° 129 du catalogue de l'exposition de 1874 à l'Ecole des Beaux-Arts à Paris .

N° 54 de la vente de l'atelier Chintreuil en février 1875 à Paris.

Vente le 9 fév. 1905 , hôtel Drouot , coll. Desbrosses , n° 8 . Anc. coll. Mme Berne-Bellecour .

Commentaire : La gravure repérée 201 de Cadart ne convient pas semble-t-il au descriptif du titre ... ?

Repr. ci-dessous (gravure pl. 17 de Cadart)

N° 407



N° 410 ?

N° 411 : **Le Gué sous bois ; étude .**

0,51 x 0,75 . Cadart 202 .

Bibliographie : Cadart de 1874.

Historique : N° 130 du catalogue de l'exposition de 1874 à l'Ecole des Beaux-Arts à Paris .

N° 55 de la vente de l'atelier Chintreuil en février 1875 à Paris.

N° 412 : **Sous-bois .**Huile sur toile contrecollée sur panneau . 0,215 x 0,290 . Signé *Chintreuil* en bas à droite .

Historique : Vente le 19 novembre 2017 , 94130 Nogent sur Marne , Christophe Lucien et Lucien Paris , n° 246 .

Commentaire : Œuvre présentée comme Ecole française de la seconde moitié du XIXème siècle avec accidents et manques .

Repr. ci-dessous (photo)

N° 412



N° 413 : **Paysage avec site industriel .**

Huile sur toile . 0,199 x 0,543 . (ca 1860)

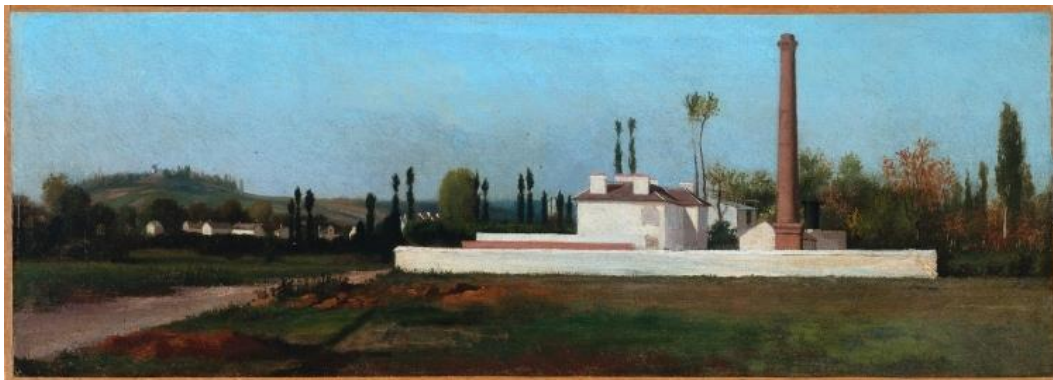
Remarque : Thème inhabituel pour Chintreuil ; peut-être une commande du propriétaire du site ?

Historique : Galerie André Watteau , Paris . Fischer Gallery , New York . Shepherd Gallery , New York .

Achat en octobre 1975 de Mr et Mme Noah L. Butkin , Cleveland . L'égué en 1980 par Noah L. Butkin
au Cleveland Museum of Art (1980 . .246) où cette œuvre est depuis conservée .

Repr. ci-dessous (photo)

N° 413

N° 414 : **Personnage sur le chemin .**

Huile sur toile . 0,65 x 0,46 . Signé en bas à gauche (signature rechargée apocryphe) .

Historique : Vente le 10 octobre 2011 , Paris , hôtel Drouot , Pescheteau-Badin , n° 21 .

Commentaire : Attribué à Chintreuil

Repr. ci-dessous (photo)

N° 414



N° 416



N° 415 : **Paysage , 1860 .**

Huile sur panneau . 0,181 x 0,340 . Signé en bas à gauche et daté *Chintreuil 60* .

Bibliographie : Daniel Rosenfeld , *European Painting and sculpture , Ca. 1770-1937* , Providence : Museum of Art , Rhode Island School of Design , 1991 , page 219 [P.34] .

Historique : Gift of Uforia Inc. 73.145

Conservé au RISD Museum , Providence , Rhode Island , U.S.A.

Repr. ci-dessous (photo)

N° 415

N° 416 : [**Paysage animé avec semble-t-il , deux femmes dans un ruisseau et un héron sur la berge**] .

Œuvre non représentée dans Cadart .

Bibliographie : Représentation dans le *Liber Veritatis* par un dessin au crayon au recto du folio 40

Commentaire : Tableau peut-être répertorié dans le Catalogue Cadart , doublon potentiel .

Repr. page 141 (photo)

N° 417 : **Paysage [le petit chemin] .**

Huile sur toile . 0,400 x 0,545 . Signé , daté en bas , *Chintreuil 1860* .

Historique : Acheté par M. Victor Nodet vers 1920 ; anc. coll. Dr Nodet , Bourg-en-Bresse .

Dernière localisation connue , Paris , coll. particulière .

N° 115 du catalogue de l'exposition de 1973 à Bourg-en-Bresse .

N° 418 : **Saules au milieu des prés ; vers le soir** .

“ Appartient à M. Luquet “

0,39 x 0,31 . Cadart 203 .

Bibliographie : Cadart de 1874.

Historique : Anc. coll. Luquet .

N° 419 : **Ruisseau dans les prés** .

“ Appartient à M. Luquet “

0,38 x 0,31 . Cadart 204 .

Bibliographie : Cadart de 1874.

Historique : Anc. coll. Luquet . Peut-être le n° 14 de la vente du 22 février 1919 , hôtel Drouot , Henri Baudoin (coll. du Docteur S.) , sous le titre , *Ruisseau sous bois* , signé à gauche , mêmes dimensions ... ?

N° 420 : **La Côte de La Tournelle ; chemin creux dans les bois .**

“ Un chemin pierreux descend et s'enfoncé dans un bois ; à droite du chemin , un groupe de trembles et de chênes récemment ébranchés , que frappent les derniers rayons d'un soleil d'été ; ces arbres aux feuillages agités par le vent du soir , se détachent en clair sur le ciel d'un bleu intense ; à gauche , un enfant coupe une branche à un buisson . Médaille d'argent à l'Exposition de Genève , 1861 . Appartient à M. Prevost “ .

0,52 x 0,68 . Cadart 205 .

Bibliographie : Cadart de 1874. N° pl. Cadart 11 . Liber veritatis folio 11 .

Historique : N° 131 du catalogue de l'exposition de 1874 à l'Ecole des Beaux-Arts à Paris .

Expo. de Genève , 1861 . Anc. coll. Prevost .

Repr. ci-dessous . (gravure pl. 11 de Cadart)

N° 420



N° 421 : **L'Etang ; effet du soir .**

(Huile sur toile) . 0,38 x 0,68 . (Signé *Chintreuil* en bas à gauche) . Cadart 206 .

Bibliographie : Cadart de 1874.

Historique : N° 56 de la vente de l'atelier Chintreuil en février 1875 à Paris. L'œuvre représentée correspond aux dimensionnel , thème et comporte au verso sur le châssis le cachet de la Vente Desbrosses (1907); il s'agit du n°84 de la vente Piasa du 14 décembre 2007 à l'hôtel Drouot , avec provenance J. Desbrosses , succession Mme X . et pour titre « Bords de rivière » . Nous l'identifions à ce poste . Dernière localisation connue , Coll. Bizat .

Repr. page ci-dessous (photo)

N° 422 : **La Route aux peupliers .**

“ Au milieu de massifs de peupliers , un chemin , contournant des prés et des champs cultivés , mène à Montchauvet ; le clocher du village émerge du milieu des pommiers plantés en amphithéâtre sur le coteau “ .

0,63 x 0,44 . Cadart 207 .

Bibliographie : Cadart de 1874. N° pl. Cadart 25 . Liber veritatis folio 23 .

Historique : N° 132 du catalogue de l'exposition de 1874 à l'Ecole des Beaux-Arts à Paris .

N° 57 de la vente de l'atelier Chintreuil en février 1875 à Paris.

Repr. ci-dessous . (gravure pl. 25 de Cadart)

N° 421



N° 422



N° 423 : **Le Bois des Billeux ; Septeuil .**

0,52 x 0,68 . Cadart 208 .

Bibliographie : Cadart de 1874.

Historique : N° 133 du catalogue de l'exposition de 1874 à l'Ecole des Beaux-Arts à Paris .
N° 58 de la vente de l'atelier Chintreuil en février 1875 à Paris.N° 424 : **Le Logis de la folle ; ruines sur la lisière d'un bois .**Huile sur toile . 0,30 x 0,33 . Signé *Chintreuil* en bas à droite . Cadart 209

(Le tableau mis en vente à New York et représenté page 63 en photo est décrit avec les dimensions suivantes , 0,305 x 0,381 et le titre de « Ruins in a landscape » il correspond bien à la gravure présentée dans Cadart) .

Bibliographie : Cadart de 1874. N° pl. Cadart 20 . Liber veritatis folio 19 .

Historique : N° 134 du catalogue de l'exposition de 1874 à l'Ecole des Beaux-Arts à Paris .

N° 59 de la vente de l'atelier Chintreuil en février 1875 à Paris.

Vente le 22 mai 1917 , hôtel Drouot , Henri Gabriel , coll. de M. R. . , n° 11 (0,30 x 0,38 , Signé à droite) .

Vente des 11 et 12 janvier 2005 , New York , Rockefeller Plaza , Christie's , n° 134 .

Repr. ci-dessous (gravure pl. 20 de Cadart et photo)

N° 424

N° 425 : **Le Pont du moulin à La Tournelle .**

Huile . 0,29 x 0,41 . Cadart 210 .

Bibliographie : Cadart de 1874.

Historique : N° 60 de la vente de l'atelier Chintreuil en février 1875 à Paris. Ancienne localisation connue Canada .
Collection de l'homme d'affaires et critique d'art canadien , Edward Black Greenshields (1850-1917) .
15 ½ x 10 ¾ inches , oil . Montreal (by 1907) Notman 1907 AAM 1891 n°17 .N° 426 : **Prairie entourée de bois ;** “ à droite , un sentier bordé de jeunes pommiers chargés de fruits ; soleil éclatant et ciel bleu “.

0,35 x 0,72 . Cadart 211 .

Bibliographie : Cadart de 1874.

Historique : N° 135 du catalogue de l'exposition de 1874 à l'Ecole des Beaux-Arts à Paris .

N° 61 de la vente de l'atelier Chintreuil en février 1875 à Paris.

N° 41 du catalogue de l'Exposition Chintreuil à la Galerie Berne-Bellecour à Paris en décembre 1897 ,
page 15 , sans précision d'appartenance .

N° 427 : **Le Ruisseau du Paity ; effet du soir** . Appartient à M. J. Claye .

Cadart 213 .

Bibliographie : Cadart de 1874.

Historique : N° 136 du catalogue de l'exposition de 1874 à l'Ecole des Beaux-Arts à Paris . Possiblement le tableau présenté en septembre 2019 sur internet par France Estimations : Huile sur toile , 0,56 x 0,38 , Signé en bas à gauche et que nous représentons ci-dessous . Anc. coll. Jules Claye .

N° 428 : **Même sujet ; étude du tableau précédent** . (c'est-à-dire du N° 427 , Le Ruisseau du Paity ; effet du soir) .

0,41 x 0,25 . Cadart 214 .

Bibliographie : Cadart de 1874 . N° pl. Cadart 8 . Liber veritatis folio 10 .

Historique : N° 62 de la vente de l'atelier Chintreuil en février 1875 à Paris. Vente le 5 mars 2023 , Paris , Alexandre Landre que nous reproduisons (huile sur toile , 0,41 x 0,25 , Signé en bas à gauche) .

Repr. ci-dessous . (gravure pl. 8 de Cadart et photo)

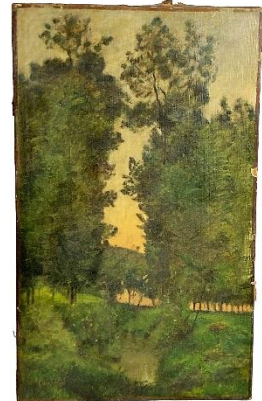
N° 427 ?



N° 428



N° 428



N° 429 : **Bois et prés d'Orvilliers ; effet du soleil du matin à travers le brouillard , saison d'automne** .

“ Appartient à M. le Dr Hameau “ .

0,30 x 0,34 . Cadart 215 .

Bibliographie : Cadart de 1874 . N° pl. Cadart 13 . Liber veritatis folio 13 .

Historique : N° 137 du catalogue de l'exposition de 1874 à l'Ecole des Beaux-Arts à Paris .

Vente le 5 décembre 2010 , Barbizon , Aponem-Deburaux , n° 105 . Huile sur papier marouflé sur toile .

Anc. coll. du Dr Hameau . Dernière localisation connue , Coll. particulière région parisienne .

Commentaire : Ainsi que précisé dans le catal. de la vente de 2010 , l'œuvre a été acquise directement auprès de l'artiste par le Dr Hameau et est restée ensuite dans la descendance . (Renseignements complémentaires dans Vol. 1 , *Une biographie* , année 1873)

Repr. ci-dessous (gravure pl. 13 de Cadart et photo)

N° 429



N° 430 : **Dessous de pommiers ; étude** .
0,32 x 0,40 . Cadart 216 .
Bibliographie : Cadart de 1874 .

N° 431 : **Vers le Soir** .
“ Cette dénomination , relevée sur le livret officiel , manque d’exactitude . Car n’était le ruban d’or qui brille encore à l’horizon , dernier adieu du soleil couché , la nuit serait complète . Le vent s’élève et tord les arbres grêles . Un berger et son troupeau , enveloppés dans un nuage de poussière , se hâtent vers la ferme ou le parc . Salon de 1861 “ .
0,60 x 1,00 . Cadart 217 .
Bibliographie : Cadart de 1874 .
Historique : Salon de 1861 . Anc. coll. Bourgeois de Lavergne .
N° 230 bis du catalogue de l’exposition de 1874 à l’Ecole des Beaux-Arts à Paris .

N° 432 : **La Rentrée du troupeau ; effet du soir par un temps orageux** . “ Première pensée du tableau précédent “
(C’est-à-dire du n° 431 , *Vers le Soir*) .
0,26 x 0,33 . Cadart 218 .
Bibliographie : Cadart de 1874 .
Historique : Peut-être le n° 8 de la Vente du 20 novembre 1871 , hôtel Drouot , Ch . Oudart , n° 8 , sous le titre *Le retour du troupeau ; effet d’orage* . ?
N° 138 du catalogue de l’exposition de 1874 à l’Ecole des Beaux-Arts à Paris .
Vente du 24 fév. 1899 , hôtel Drouot , Léon Tual , n° 23 (coll. Vidalenc frères) dim. 0,26 x 0,34 .
N° 31 du catalogue de l’Exposition Chintreuil à la Galerie Berne-Bellecour à Paris en décembre 1897 , page 13 , Collection M . Maujan .
Anc. Coll. : C . , Maujan .

N° 433 : **Le Champ de pommes de terre ; La Tournelle** .
“ Des paysans travaillent au buttage des pommes de terre ; vigoureuse étude , fermement modelée , avec un ciel mouvementé d’un grand éclat de lumière - Salon de 1861 “ . Le Musée des Beaux-Arts de Dijon possède une eau forte sur papier J 975-3-2 , gravée par A. Taiée et reproduite ci-après ; elle porte la notation Salon de 1871 ? Cette gravure que nous reproduisons a été présentée à l’expo. « Chintreuil intime : dessins , eaux-fortes , mécènes et amis » , Pont-de-Vaux , Musée Chintreuil du 19 juin au 22 septembre 2002 , n°77
0,35 x 0,72 . Cadart 219 .
Bibliographie : Cadart de 1874 . Liber veritatis folio 7 .
Historique : Salon de 1861 .
N° 139 du catalogue de l’exposition de 1874 à l’Ecole des Beaux-Arts à Paris .
N° 63 de la vente de l’atelier Chintreuil en février 1875 à Paris .
N° 14 probabl. du catalogue de l’exposition , Galeries Durand-Ruel , du 15 juillet au 1er octobre 1878 .
Vente Isaac le 14 octobre 2012 , Marseille , Prado Falque Enchères , n° 523 (hst , sbg , 0,39 x 0,69)
Anc. Coll. : Isaac . Dernière localisation connue , Coll. particulière région de Fontainebleau .

Repr. ci-dessous (gravure par A. Taiée et photo vente Marseille)

N° 433 (gravure)



N° 433 (photo)



N° 434 : **L'Aube après une nuit d'orage .**

“ Les Saules plantés à gauche entre-choquent leurs branches fouettées par un reste de bourrasque ; la rivière clapote , une barque abandonnée s'en va à l'aventure , un cadavre a été rejeté sur la rive , et le ciel qui n'est pas encore calmé s'éclaire des premières lueurs du matin . Olivier Merson - *La Peinture en France* - Dentu , 1861 . Salon de 1861 . Appartient à M. Lagarde “ .

0,90 x 1,30 . Cadart 220 .

Bibliographie : Cadart de 1874 - Olivier Merson - *La Peinture en France* - Dentu , 1861

Historique : Salon de 1861 .

N° 13 du catalogue de l'Exposition Chintreuil à la Galerie Berne-Bellecour à Paris en décembre 1897 , page 10 , Collection Mme Esnault-Pelterie .

Exposition Universelle centennale , 1900 au Grand Palais des Champs-Élysées à Paris , n° 104

Anc. coll. : Lagarde , Mme Esnault-Pelterie .

N° 435 : **Genêts en fleurs .**

“ Des touffes de genêts tout pimpants de fleurs d'or parsèment une lande déserte qui se noie au loin dans les vapeurs du couchant . Le disque empourpré du soleil va disparaître à l'horizon . Peinture d'une grande harmonie dans ses colorations vives et osées . Salon de 1861 . Appartient à M. Perrotin “ .

0,35 x 0,72 . Cadart 221 .

Bibliographie : Cadart de 1874 .

Historique : Salon de 1861 . Anc. coll. Perrotin .

N° 436 : **Étude de falaise ; environs de Fécamp .** “ Appartient à . M. Mareschal “ .

L'œuvre rapprochée de cette étude et présentée en photo est celle conservée à la National Gallery de Londres et dénommée « House on the Cliffs near Fécamp » , dim. 0,406 x 0,311 .

Huile sur papier marouflé sur toile . 0,41 x 0,32 . Signé *Chintreuil* en bas à gauche . (ca 1861) . Cadart 440 .

Bibliographie : Cadart de 1874. Davies 1970 , p. 27 .

Historique : Anc. coll. Mareschal .

Achat par la Tate Gallery en 1928 et transfert à la National Gallery de Londres en 1956 où le tableau est depuis conservé .

N° 34 du catalogue de l'exposition “ *Brumes et Rosées* “ de 2002 à Bourg-en-Bresse et Pont-de-Vaux , sous le titre , « Maisons sous la falaise près de Fécamp » .

Repr. ci-dessous (photo)

N° 436



N° 437 : **Après la tempête .**

“ Le flux dépose sur la plage le cadavre d’un naufragé ; Fécamp , 1861 “ .
 0,47 x 0,60 . Cadart 437 .
 Bibliographie : Cadart de 1874.

N° 438 : **Porte d’un jardin clos de murs en ruines , au bord d’un bois .**

0,32 x 0,42 . Cadart 222 .

Bibliographie : Cadart de 1874. N° pl. Cadart 17 . Liber veritatis folio 16 .

Historique : N° 140 du catalogue de l’exposition de 1874 à l’Ecole des Beaux-Arts à Paris .

N° 64 de la vente de l’atelier Chintreuil en février 1875 à Paris.

Probablement le n° 7 de la Vente du 29 mai 1905 ,Paris , hôtel Drouot , Jules Brodu , (coll.de feu M. C...)
 sous le titre *Mur en ruine au bord d’un bois* , Toile , dim : 0,32 x 0,42 , Signé à droite .

Repr. ci-dessous (gravure pl. 17 de Cadart)

N° 438

N° 439 : **Les Ruines ; “ La Féerie “ , à La Tournelle .**

“ Masure en ruines au milieu des bois ; on aperçoit près de la baie ouverte le cintre de la porte d’une cave ,
 en partie comblée par les éboulements “ .

0,32 x 0,42 . Cadart 223 .

Bibliographie : Cadart de 1874. N° pl. Cadart 20 . Liber veritatis folio 19 .

Historique : N° 141 du catalogue de l’exposition de 1874 à l’Ecole des Beaux-Arts à Paris .

N° 65 de la vente de l’atelier Chintreuil en février 1875 à Paris.

Vente le 9 fév. 1905 , hôtel Drouot , coll. Desbrosses , n° 47 . Probabl. anc. coll. Pulm .

Vente du 15 mai 1944 , hôtel Drouot , Ed. Champetier de Ribes , n° 27 , sous le titre *Les Ruines de la Féerie à La Tournelle* . Toile . Signé à gauche . 0,32 x 0,42 , Vente de la Collection Jean Desbrosses .

Vente le 25 juin 1945 , hôtel Drouot , Etienne Ader , n° 52 , Toile , 0,33 x 0,41 , Signé en bas à gauche ,

Ventes : le 7 décembre 1966 , Londres , Sotheby’s , n° 40 ; le 19 décembre 1984 , Paris , Deubergue , n° 35 .

Ancienne Collection Desbrosses .

Repr. ci-dessous . (gravure pl. 20 de Cadart)

N° 439



N° 440 : **La Fenaison** (à Igny) .

“ Appartient à Melle. Harant “ .

Huile sur panneau de bois . 0,60 x 1,00 . Signé *Chintreuil* en bas à droite . Cadart 224 .

Bibliographie : Cadart de 1874.

Historique : Probablement le n° 16 de la vente du 3 mars 1922 , hôtel Drouot , salle 9 , n° 16 , présenté sous le titre *La rentrée des foins* , et le commentaire suivant “ Dans le fond à droite , on charge une voiture de foin . Deux paysannes s’en vont sur un chemin abrité par des arbres . “ qui convient à la représentation ; par contre la signature est localisée en bas à gauche , erreur de retranscription ? Dimensionnel identique . Anc. coll. Harant .

Vente le 17 mai 1944 , hôtel Drouot , Etienne Ader , n° 49 , sous le titre *La Fenaison à Igny* , Toile , 0,61 x 1 , Signé en bas à droite . Vente en 1946 , Paris , hôtel Drouot .

Dernière localisation connue , Bruxelles , coll. particulière .

Repr. ci-dessous (photo)

N° 440



N° 441 : **Sureaux et prés fleuris , baignés de soleil** ; “ Lumineuse esquisse du tableau précédent ; ombres fines et transparentes “ .

Huile sur toile . 0,34 x 0,56 . Signé *Chintreuil* en bas à droite . Cadart 225 .

Bibliographie : Cadart de 1874.

Historique : N° 142 du catalogue de l’exposition de 1874 à l’Ecole des Beaux-Arts à Paris .

N° 66 de la vente de l’atelier Chintreuil en février 1875 à Paris.

Vente le 9 fév. 1905 , hôtel Drouot , coll. Desbrosses , n° 10 .

Vente le 7 mai 1906 , Galerie Georges Petit , Paul Chevallier (coll. de feu M. F. Stumpf) , n° 25 .

Anc. coll. Stumpf .

N° 442 : **Le Ruisseau au cresson et la passerelle de la Seigneurie** .

“ Appartient à M. Luquet “ .

Huile sur toile . 0,53 x 0,69 . Signé *Chintreuil* en bas à droite . Cadart 226 .

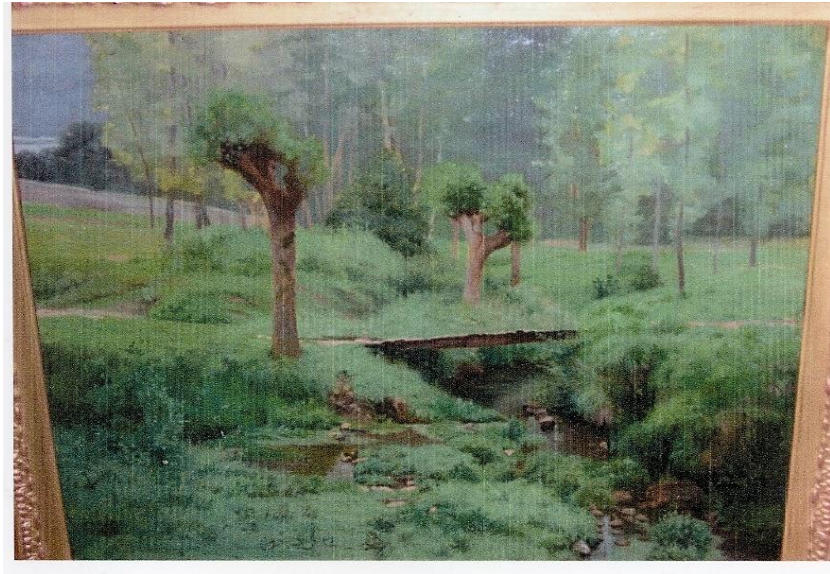
Bibliographie : Cadart de 1874. Dessin non numéroté dans le liber veritatis folio 41 .

Historique : N° 143 du catalogue de l’exposition de 1874 à l’Ecole des Beaux-Arts à Paris .

N° 67 de la vente de l’atelier Chintreuil en février 1875 à Paris. Anc. coll. Luquet. Ventes : le 13 juin 2004 , Nogent-sur-Marne , Lucien , n° 18 - le 22 juin 2005 , Paris , Christie’s , n°144 , sous le titre “ Pont sur le ruisseau “ . (thème et dimensionnel concordants) . Dernière localisation connue , Coll. Bizat .

Repr. page 150 (photo)

N° 442



N° 443 : **Champ de Sainfoin ; un petit paysan se repose au bord du chemin .**

“ Appartient à M. Amédée Jullien “ .

0,32 x 0,40 . Cadart 227 .

Bibliographie : Cadart de 1874.

Historique : N° 144 du catalogue de l'exposition de 1874 à l'Ecole des Beaux-Arts à Paris .

Anc. coll. Amédée Jullien .

N° 444 : **Pré bordé de peupliers ; étude par un temps gris ; La Tournelle .**

“ Appartient à M. Ducasse “ .

0,21 x 0,26 . Cadart 228 .

Bibliographie : Cadart de 1874.

Historique : Anc. coll. Ducasse .

N° 445 : **Le Bois aux Roches ; rayon de soleil à travers la pluie .**

0,43 x 0,63 . Cadart 229 .

Bibliographie : Cadart de 1874.

Historique : N° 145 du catalogue de l'exposition de 1874 à l'Ecole des Beaux-Arts à Paris .

N° 68 de la vente de l'atelier Chintreuil en février 1875 à Paris.

N° 446 : **Le Pont du moulin de la Planche , à Courgent .**

0,41 x 0,66 . Cadart 230 .

Bibliographie : Cadart de 1874.

N° 447 : **Pêcheur sur sa barque .**Huile sur toile . 0,33 x 0,40 . Signé *Chintreuil* en bas à gauche .

Historique : Vente le 3 juin 2007 , Barbizon , Deburaux , n° 87 .

Repr. ci-dessous (photo)

N° 447

N° 448 : **Sommerliche Flusslandschaft mit booten am ufer .**

Huile sur toile rentoilée . 0,275 x 0,460 . Non signé . Attribué à Chintreuil .

Historique : Vente le 7 avril 2017 , Munich , Auktionshaus Rütten GmbH , n° 53 .

Commentaire : Marqué *Antoine Chintreuil* au verso de la toile .

Repr. ci-dessous (photo)

N° 448



N° 449 : **Les Bords de Seine et le Mont Valérien** .

Huile sur panneau . 0,265 x 0,395 . Signé en bas à droite .
Historique : Anc. Coll. Galerie Amalthée Paris , MM. Letailleur .

Repr. ci-dessous (photo)

N° 450 : **Le Pré aux vaches , effet de soir** .

Huile sur papier marouflé sur carton . 0,14 x 0,35 . Signé en bas à droite , avec mention “ vers 1870 ? “
Historique : Vente du 5 décembre 2010 , Barbizon , Aponem –Deburaux , n° 104 .

Repr. ci-dessous (photo)

N° 449



N° 450

N° 451 : **Saulée au bord d'une rivière** .

“ Un homme amarre un bateau à la rive . Ciel gris orangé , lumineux à l'horizon ; coup de soleil sur la prairie , à l'arrière-plan . Appartient à M. Ad . Desbrochers “ .

Huile sur toile . 0,30 x 0,40 . Signé *Chintreuil* en bas à gauche . Cadart 298 .

Bibliographie : Cadart de 1874. N° pl. Cadart 32 . Liber veritatis folio 30 .

Historique : N° 173 du catalogue de l'exposition de 1874 à l'École des Beaux-Arts à Paris .

N° 16 du catalogue de l'exposition “ *Brumes et Rosées* “ de 2002 à Bourg-en-Bresse et Pont-de-Vaux .

Anc. coll. Ad. Desbrochers . Don de Jean Gautier au Musée du Louvre ; dépôt du Louvre en 1926 au Musée des Beaux-Arts d'Arras , conservé depuis dans ce musée (inv. D 926. 4)

Repr. ci-dessous . (gravure pl. 32 de Cadart et photo)

N° 451



N° 452 : **Sous-bois** .

Huile sur toile . 0,35 x 0,25 . Signé *Chintreuil* .

Historique : Vente le 15 juin 2008 , Belgique , Namur , Rops , n° 0573 .

Repr. ci-dessous (photo)

N° 452



N° 453 : **Le jeune berger et les moutons** .

Huile sur panneau . 0,34 x 0,46 . Signé *Chintreuil* en bas à gauche .

Historique : Ventes : le 3 avril 2006 , Cherbourg , Alliance Enchères Samuel Boscher , n° 755 ; le 3 décembre 2006 , Barbizon , Deburaux , n° 86 , sous le titre *La vie champêtre* .

N°13 du catalogue de l'Exposition *Chintreuil* au Musée d'art et d'Histoire de Meudon du 30 mars au 2 juillet 2017 .

Dernière localisation connue , région parisienne coll. particulière .

Repr. ci-dessous (photo)

N° 453



N° 454 : **Lavandière au soleil couchant** .

Huile sur toile . 0,45 x 0,37 . Signé en bas à gauche .

Historique : Ventes : 6 mars 1979 , hôtel Drouot , Renaud , n° 10 ; le 18 mai 2008 , Fontainebleau , Osenat , n° 100 .

Dernière localisation connue , région parisienne coll. particulière .

Commentaire : Nous avons rapproché de ce tableau , la gravure Cadart n° 379 , qui lui convient parfaitement .

Repr. ci-dessous (photo) et (gravure pl. 39 de Cadart)

N° 454



N° 455 : **Le Crépuscule** .

“ Paysage avec une fermière rentrant sa vache “

Gravure , eau forte sur papier gravée par Alfred Taiée d'après un tableau de Chintreuil .

Historique : Probablement le n° 43 du catalogue de l'Exposition Chintreuil à la Galerie Berne-Bellecour à Paris en décembre 1897 , page 15 , sans précision d'appartenance , sous le titre *Crépuscule* .

Historique : Concernant la gravure , eau-forte de Taiée imprimée par Cadart ; provenance collection Joliet , Albert .

Acquisition par le Musée des Beaux-Arts de Dijon ; n° inv. J 674 , legs Joliet .

N° 80 de l'Exposition « Chintreuil intime : dessins , eaux fortes , mécènes et amis » , Pont-de-Vaux , Musée Chintreuil , 19 juin-22 septembre 2002 .

Repr. ci-dessous (eau forte de Taiée)

N° 455

N° 456 : **Pré et lisière de bois ; effet de matin d'un grand éclat de lumière** .

0,42 x 0,68 . Cadart 508 .

Bibliographie : Cadart de 1874.

N° 457 : **Pommier fleuri dans une prairie traversée par un sentier** .

0,32 x 0,41 . Cadart 506 .

Bibliographie : Cadart de 1874.

N° 458 : **Paysage**

Huile sur bois . 0,370 x 0,265 . Signé en bas à droite . *

Historique : En mai 2011 , Coll. particulière Marly-le-Roi , provenance aïeul . Vente le 9 octobre 2011 , Auxerre , Auxerre Enchères , n° 238 .

* Mention manuscrite au dos « A l'ami Eugène Villain , souvenirs affectueux Chintreuil » .

N°6 du catalogue de l'Exposition *Chintreuil* au Musée d'art et d'Histoire de Meudon du 30 mars au 2 juillet 2017 .

Repr. ci-dessous (photo)

N° 458

N° 459 : **Promeneur dans un sous-bois** .

Huile sur toile . 0,25 x 0,18 . Signé en bas à gauche .

Historique : Vente le 16 avril 2011 , Antibes , Carvajal , n° 71-1 .

Repr. ci-dessous (photo)

N° 460 : **Les grands arbres** .

Huile sur toile . 0,35 x 0,27 . Non signé , attribué à Chintreuil .

Historique : Vente le 16 avril 2011 , Saintes , Geoffroy Bequet , n° 59 .

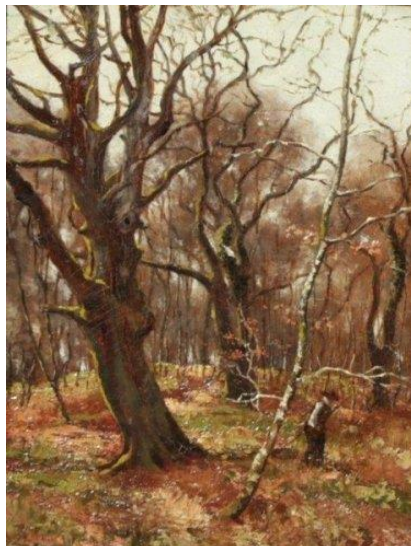
Commentaire : Inscription ancienne au dos : Chintreuil .

Repr. ci-dessous (photo)

N° 460



N° 459



N° 461 : **Pêcheurs au bord de l'eau** .Huile sur toile . 0,395 x 0,300 . Signé *Chintreuil* en bas à gauche .

Historique : Vente le 4 décembre 2005 , Barbizon , Deburaux , n° 41 ; (étiquette de la Galerie Durand-Ruel au dos) .

Repr. ci-dessous (photo)

N° 461

N° 462 : **Le Champ fleuri** .Huile sur carton . 0,38 x 0,50 . Signé *Chintreuil* en bas à gauche .

Historique : Anc. coll. Georges Pillement .

Historique : Vente le 4 décembre 2005 , Barbizon , Deburaux , n° 42 .

Repr. ci-dessous (photo)

N° 462



N° 463 : **Sous-bois** . (Autres appellations : « Intérieur de bois », « Paysage forestier ») .

Huile sur toile . 0,655 x 0,500 . Signé *Chintreuil* en bas à gauche

Remarque : Le tableau reproduit est celui conservé à Autun ; il porte au dos un cachet de la vente Desbrosses et une étiquette « Chintreuil vente Desbrosses » (n° 321) ? Il est rapproché du n° 21 de la vente Desbrosses décrit dans le catalogue avec le dimensionnel de 0,75 x 0,52 ; erreur de retranscription de l'époque ?

Historique : Provenance Hôtel de Ville, don en 1948 au Musée Rolin d'Autun , conservé en ce musée depuis cette époque (n° H.V. 134) . Vente le 9 fév. 1905 , hôtel Drouot , coll. Desbrosses , n° 21 . Probabl. anc. coll. Morel . N° 122 du catalogue de l'exposition de 1973 à Bourg-en-Bresse .

Repr. ci-dessous (photo)

N° 463



N° 464 : **Cerf dans la forêt** .

Ecole française du XIXème siècle , porte une signature *Chintreuil* , en bas à droite .

Huile sur panneau ? , 0,33 x 0,25 .

Historique : Ventes , le 30 juin 2007 , Montpellier , Aude Andrieu – Bertrand de la tour, n° 119 * ; le 1^{er} juin 2008 , Barbizon , Deburaux , n° 186 , sous le titre « Le brame » .

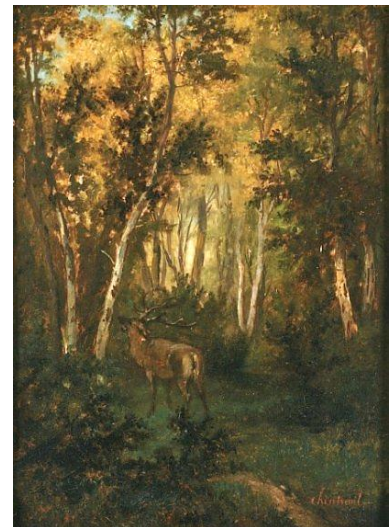
Commentaire : * Doute apparent des vendeurs quant à l'authenticité ; toutefois , le thème , le traitement des arbres et la luminosité dans le second plan semblent bien de la veine de Chintreuil ; d'autre part la signature lisible sur agrandissement apparaît pouvoir être la sienne . Petite étude , Chintreuil ?

Repr. ci-dessous (photo)

N° 466



N° 464



N° 465 : **Le Ruisseau du moulin de la Planche** .

“ Il sort d'un bouquet de bois , aulnes , saules et peupliers , et coule dans la prairie , ne révélant son cours que par la fraîcheur qu'il communique sur son passage à l'herbe plus abondante et plus verte - Saison d'été - Appartient à M. Luquet “ . Cette œuvre est à rapprocher et à considérer comme une étude préalable du tableau , *L'Automne* , n° 842 de notre catalogue .

Huile sur toile . 0,69 x 0,42 . Cadart 231 .

Bibliographie : Cadart de 1874. N° pl. Cadart 34 . Liber veritatis folio 37 .

Historique : N° 146 du catalogue de l'exposition de 1874 à l'Ecole des Beaux-Arts à Paris .

N° 69 de la vente de l'atelier Chintreuil en février 1875 à Paris.

Vente du 23 mars 1875 , Paris , hôtel Drouot , Charles Pillet , (Coll. de M. Schwabacher) , n° 7 , acquéreur , Hoschedé (dim. 0,70 x 0,43) . Anc. coll. Luquet . Galerie Heim Gairac .

Repr. ci-dessous (gravure pl. 34 de Cadart et photo)

N° 465



N° 466 : **L'étang ; esquisse .**

0,530 x 0,695 . Signé en bas à droite . Cadart 232 .

Bibliographie : Cadart de 1874.

Historique : N° 70 de la vente de l'atelier Chintreuil en février 1875 à Paris.

Vente le 9 fév. 1905 , hôtel Drouot , coll. Desbrosses , n° 28 . Probabl. anc. coll. Gueneau . Vente le 14 septembre 2023 , Paris , Hôtel Drouot , SVV Million et ass. , n° 87 ,

Repr. page 158 (photo)

N° 467 : **Chemin débouchant sur la lisière d'un bois ; effet du soir .**

0,30 x 0,38 . Cadart 233 .

Bibliographie : Cadart de 1874. N° pl. Cadart 16 . Liber veritatis folio 16 .

Historique : N° 147 du catalogue de l'exposition de 1874 à l'Ecole des Beaux-Arts à Paris .

Repr. ci-dessous . (gravure pl. 16 de Cadart)

N° 467

N° 468 : **La Pêche au filet ; effet de soleil couchant , 1862 .**

" Appartient à M. Gauthier " .

Huile sur toile . 0,32 x 0,45 . Signé *Chintreuil* en bas à droite . Cadart 234 .

Bibliographie : Cadart de 1874. Henriot , 1858 . Nivière , 1998 .

Historique : Vente le 7 avril 1943 , hôtel Drouot , Alph. Bellier , n° 35 . *Crépuscule , les Pêcheurs* .

Historique : Anc. coll. Gauthier ; anc. coll. Chambers . Expo. Salon du tourisme à Bourg-en-Bresse en 1992 .

Achat en 1992 par le Musée Chintreuil de Pont-de-Vaux ; conservé depuis cette époque en ce musée (inv. 92-100) . Autre dénomination , « Crépuscule ; deux pêcheurs » .

N° 25 du catalogue de l'exposition "*Brumes et Rosées*" de 2002 à Bourg-en-Bresse et Pont-de-Vaux .N°10 du catalogue de l'Exposition *Chintreuil* au Musée d'art et d'Histoire de Meudon du 30 mars au 2 juillet 2017 .

Repr. ci-dessous (photo)

N° 468



N° 469 : **La pêche à l'épervier , au crépuscule .**

Toile . 0,33 x 0,68 . Signé *Chintreuil* en bas à droite .

Historique : Vente les 26 et 27 février 1934 , hôtel Drouot , Etienne Ader , (coll. F. Paulhan) , n° 93 ;
n° 28 du " Catalogue des Tableaux ,Aquarelles , Pastels et Dessins Modernes formant la Collection de
M. A. Donatis " , Paris , E. Moreau , 1897 , sous le titre *Pêche à l'épervier , le soir* , mêmes dim. ,
mais indiqué *Signé à gauche* ? Peut-être le tableau représenté ci-dessous , anc. Coll. de la Galerie du
Léthé à Paris , MM. Letailleur (dim. non connues , signé en bas à gauche) ?

N° 469 ?

N° 470 : **La fin d'un beau jour d'été ; étude en plaine au soleil couchant .**

" Une route circule au milieu de champs couverts de prés artificiels . Une atmosphère chaude et dorée enveloppe
l'horizon où se profile une ligne de pommiers ; dans le ciel à gauche , le croissant de la lune " .

0,34 x 0,67 . Cadart 235 .

Bibliographie : Cadart de 1874.

Historique : N° 148 du catalogue de l'exposition de 1874 à l'Ecole des Beaux-Arts à Paris .
N° 71 de la vente de l'atelier Chintreuil en février 1875 à Paris.

N° 471 : **Terre en jachère ; ciel d'orage .**

" Appartient à M. Luquet " .

0,28 x 0,66 . Cadart 236 .

Bibliographie : Cadart de 1874.

Historique : N° 149 du catalogue de l'exposition de 1874 à l'Ecole des Beaux-Arts à Paris .

N° 72 de la vente de l'atelier Chintreuil en février 1875 à Paris.
Anc. coll. Luquet .

N° 472 : **La Prairie .**

Huile sur toile . 0,24 x 0,41 . Signé *Chintreuil* en bas à gauche .

Historique : Acheté en vente publique à Anvers .

N° 99 du catalogue de l'exposition de 1973 à Bourg-en-Bresse .
Dernière localisation connue , coll. Pierre Rigaux , Anvers .

Repr. ci-dessous (photo)

N° 472



N° 473 : **Paysage** .Huile sur panneau de sapin . 0,22 x 0,31 . Signé *Chintreuil* en bas à gauche .

Historique : Anc. coll. Chaboude . Achat en 1970 à Gantner , entré le 6 janvier 1970 au Musée d'art et d'histoire de Belfort ; conservé dans ce musée depuis cette date (n° Inv. A 70.1.1) .

N° 105 du catalogue de l'exposition de 1973 à Bourg-en-Bresse .

Repr. ci-dessous (photo)

N° 473

N° 474 : **Paysage** .Huile sur bois . 0,113 x 0,152 . Signé *Chintreuil* en bas à gauche .

Historique : Achat en vente publique par le Musée de Brou à Bourg-en-Bresse le 28 mars 1973 à Belfort , (Me Clavel) .

Conservé en ce musée depuis cette date , n° inv. 973.6 AD .

N° 63 du catalogue de l'exposition de 1973 à Bourg-en-Bresse .

Repr. page ci-dessous (photo)

N° 474



N° 475 : **Sous-Bois** .

Huile sur toile , ovale . 0,438 x 0,585 . Signé *Chintreuil* en bas à droite . (signature apocryphe ?..)

Ce tableau est « attribué à Chintreuil » dans la fiche micromusée .

Historique : Achat en 1973 à la “ Cour des Antiquaires “ à Paris .

Conservé au Musée de Brou à Bourg-en-Bresse depuis cette époque , n° inv. 973.196 AJ .
1991, Exposition « Chintreuil » au Musée Chintreuil de Pont-de-Vaux.

Repr. ci-dessous (photo)

N° 475

N° 476 : **Sous-Bois** .

Huile sur toile . 0,28 x 0,41 . Signé *Chintreuil* en bas à gauche .

Historique : Achat en 1974 à la Galerie Bayser à Paris ; conservé depuis au Musée de Brou à Bourg-en-Bresse ,
n° inv. 974.11 AH .

1991, Exposition « Chintreuil » au Musée Chintreuil de Pont-de-Vaux.

N° 13 du catalogue de l'Exposition “ *Brumes et Rosées* “ de 2002 à Bourg-en-Bresse et Pont-de-Vaux .

Repr. ci-dessous (photo)

N° 476



N° 477



N° 477 : **Paysage** .

Huile sur bois . 0,22 x 0,13 . Signé en bas à gauche .

Historique : Vente le 6 novembre 2020 , Bern Switzerland , Dobiaschofsky Auktionen , n° 454 .

Repr. page 163 (photo)

N° 478 : **Sous-Bois** .Huile sur toile . 0,505 x 0,655 . Signé *Chintreuil* en bas à gauche .

Porte sur le chassis un cachet de cire rouge , “ Collection Desbrosses , 1907 ? “ . Ce tableau pourrait être rapproché éventuellement du n°8 du catalogue de la vente Desbrosses de 1905 , intitulé , « Roches et terrains éboulés , ciel gris » ; se reporter au N° 296 page 95 de notre catalogue . Le thème et le dimensionnel étant cohérents , à voir , par contre , le ciel gris , non apparent dans le tableau ... ?

Bibliographie : Revue du Louvre 5/ 6 , 1983 , p. 423 .

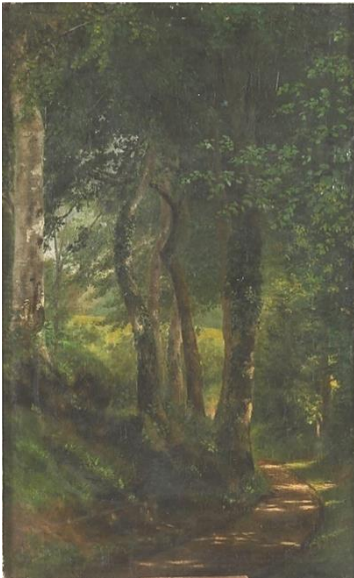
Historique : Ancienne collection Jean Desbrosses ; anc. coll. Mme Bouché-Leclerc ; anc . coll. Patrick Daubresse .

Achat en 1981 . Conservé au Musée de Brou à Bourg-en-Bresse depuis 1981 , n° inv. 981. 109 .

N° 54 du catalogue de l'exposition “ *Brumes et Rosées* “ de 2002 à Bourg-en-Bresse et Pont-de-Vaux .

Repr. ci-dessous (photo)

N° 479



N° 478

N° 479 : **Chemin sous bois** .Huile sur toile . 0,39 x 0,25 . Signé *Chintreuil* en bas à gauche .

Extrait des textes de Valérie Huss et Charline Lépingle du Cd-Rom de l'exposition notée ci-dessous :

“ La composition de ce sous-bois est remarquable . La référence à Corot est immédiate . Antoine Chintreuil a choisi une portion de paysage située entre un tronc de bouleau et d'autres troncs d'arbres , un chemin et un tissu végétal assez dense . La lumière filtre à travers l'épaisseur des feuilles des différentes essences . La composition reste sobre et produit une impression de calme et de sérénité , voire de mélancolie , malgré la lumière qui résout les formes en taches d'ombres . La déclinaison des différents verts laisse un espace de respiration dans ce que l'on pourrait trouver d'inextricable dans la verdure dense , la lumière les fait chanter en laissant un voile d'humidité en haut à droite . Le contraste de tons et de matières renforce la ligne d'horizon placée bas dans la clairière au vert tendre et les principaux traits d'ombre et de lumière consolident la structure savamment orchestrée “ .

Bibliographie : Expo . “ 100 peintures et dessins “ , 2000 , Musée de Bourgoin-Jallieu .

Historique : Don des Amis des Arts : Ancien fonds .

Conservé au Musée Chareton à Bourgoin-Jallieu .

N° 85 du catalogue de l'exposition de 1973 à Bourg-en-Bresse .

Repr. ci-dessus (photo)

N° 480 : **Pommiers en fleurs .**Huile sur toile . 0,197 x 0,317 . Signé *Chintreuil* en bas à droite .

Historique : T. Boudin , 1871 . G.A...Lleray . Galerie Hazlitt . Acquisition par Tillotson en 1959 .

Légué en 1984 par John Tillotson au Fitzwilliam Museum de Cambridge et entré en ce musée en 1985 où ce tableau est depuis conservé (Réf. PD. 124- 1985) .

Repr. ci-dessous (photos)

N° 480

N° 481 : **Paysage boisé avec rivière .**

Huile sur toile . 0,245 x 0,325 . Non signé .

Historique : Vente vue sur ebay le 23/10/2013 . Dernière localisation connue , Copenhague , Danemark .

Repr. ci-dessous (photo)

N° 482 : **Paysage aux graves .**Huile sur toile . 0,43 x 0,64 . Signé *Chintreuil* en bas à gauche .

Bibliographie : Catalogue des Peintures Françaises du Musée des Beaux-Arts de Dijon , Dijon , Quarré et Geiger , 1968 , n° 474 .

Historique : Anc. collection Gaston Joliet . Legs Joliet en 1928 au Musée des Beaux-Arts de Dijon (inv. J 145) .

Expo. en 1971 , Macon , « Présence mâconnaise dans l'art pictural du XVII ème siècle à nos jours » , n° 31

N° 101 du catalogue de l'exposition de 1973 à Bourg-en-Bresse .

Expo. , Musée des Beaux-Arts de Dijon , « Paysages de Bourgogne : de Corot à Laronze » , n° 25 , du 7 décembre 2001 au 11 mars 2002 .

N° 20 du catalogue de l'exposition " *Brumes et Rosées* " de 2002 à Bourg-en-Bresse et Pont-de-Vaux . Conservé au Musée des Beaux-Arts de Dijon .

Repr. ci-dessous (photo)

N° 481

N° 482



N° 483 : **Paysage** .

Autre titre : (Le chemin)

Huile sur toile . 0,37 x 0,45 . Signé *Chintreuil* en bas à gauche .

Historique : Conservé au Musée des Beaux-Arts de Dijon (SN) .

Repr. ci-dessous (photo)

N° 483

N° 484 : **Friches par temps d'orage** .

“ On est bien loin ici des fraîcheurs printanières , des vapeurs laiteuses chères à l'artiste , disciple ingénu de Corot . Le ciel sombre où s'amassent de lourdes nuées ne dispense qu'une avare lumière aux maigres terrains qui ondulent faiblement jusqu'à une ligne de grands arbres barrant l'horizon . Dans cette nuit qui précède l'orage , seuls le chapeau de paille et la chemise blanche du berger gardant quelques bestiaux piquent des notes claires sur l'étendue déserte . Le sentiment est grave , l'impression sévère ; l'autorité qui préside à l'établissement des plans , à la concentration des valeurs , donne une grandeur émouvante à cette évocation d'un coin de la terre de France dénué de beauté , dépourvu de pittoresque . (Jeanne Magnin , pages inédites)

Huile sur toile . 0,40 x 0,63 . Signé *Chintreuil* en bas à gauche .

Bibliographie : Musée Magnin , « Peintures et dessins de l'école française » , Dijon , 1938 , n° 155 .

« Les Peintures Françaises » , Laure Starcky , Dijon Musée Magnin , 2000 ? , n° 91 .

Historique : Acquis après 1922 . Legs Maurice Magnin en 1938 . Conservé au Musée Magnin de Dijon , 1938 F 155.

Repr. ci-dessous (photo)

N° 484



N° 485 : [**Chemin dans les bois avec femme portant une charge sur la tête**] .
Huile sur toile . 0,498 x 0,350 . Signé en bas à droite .
Historique : Source : Documentation du Louvre .

Repr. ci-dessous (photo)

N° 486 : **Paysage** .

Huile sur bois . 0,19 x 0,26 . Signé *Chintreuil* en bas à droite .
Bibliographie : Catalogue de “ *La Collection du Dr Henri-Auguste Widmer* “ Jörg Zutter et Catherine Lepdor , SKIRA ,
Lausanne , 1998 ; représenté sous le n° 45 , page 59 .
Historique : Anc. coll. Widmer . Legs Henri-Auguste Widmer en 1936 au Musée cantonal des Beaux-Arts de Lausanne .
Acquis par le Dr Widmer avant avril 1924 . N° 103 du catalogue de l'exposition de 1973 à Bourg-en-Bresse .
Conservé au Musée cantonal des Beaux-Arts de Lausanne (n° Inv. 318) .

Repr. ci-dessous (photo)

N° 485



N° 486



N° 487 : **Paysage** .

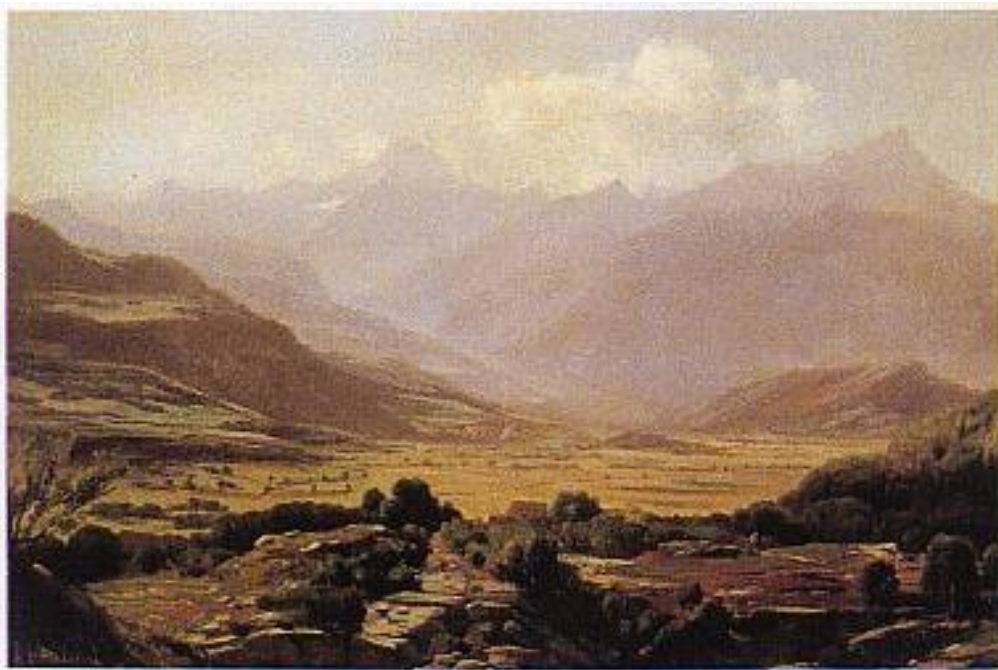
Huile sur toile . 0,56 x 0,47 . Signé *Chintreuil* en bas à gauche .
Historique : N° 74 du catalogue de l'exposition de 1973 à Bourg-en-Bresse .
Don à la ville de Mazamet . Non retrouvé !

N° 488 : **Une Vallée . Effet de matin** .

Huile sur papier marouflé sur toile . 0,324 x 0,487 . Signé *Chintreuil* en bas à gauche .
Historique : Anc. coll. Paul Fouché ; don au Musée des Beaux-Arts d'Orléans en 1907 (n° Inv. 119) .
N° 98 du catalogue de l'exposition de 1973 à Bourg-en-Bresse .
N° 45 de l'exposition itinérante , “ *Les peintures françaises du XVIIe au XIXe siècle* “ en 1983 au Japon ,
Tokyo , Yamaguchi , Nagoya , Kamakura .
N° 51 de l'exposition d'Orléans en 1997 .
N° 11 du catalogue de l'exposition “ *Brumes et Rosées* “ de 2002 à Bourg-en-Bresse et Pont-de-Vaux .
Conservé au Musée des Beaux-Arts d'Orléans .

Repr. page 168 (photo)

N° 488



N° 489 : **Route de village** .
 Huile sur toile . 0,479 x 0,368 . Signé *Chintreuil* en bas à droite .
 Historique : Anc. coll John G. Johnson .
 Conservé au Philadelphia Museum of Art (n° 915 du catalogue ?)

Repr. ci-dessous (photo)

N° 494 gravure eau-forte



N° 489



N° 490 : **Paysage animé de personnages et animaux .**Huile sur toile . 0,35 x 0,72 . Signé *Chintreuil* en bas à gauche .

Historique : Vente le 16 juin 1990 , Salle de ventes de Marseille , n° 575 .

1991, exposition « Chintreuil » au Musée Chintreuil de Pont-de-Vaux.

N° 55 du catalogue de l'exposition "*Brumes et Rosées*" de 2002 à Bourg-en-Bresse et Pont-de-Vaux .

Conservé au Musée Chintreuil de Pont-de-Vaux , n° Inv. 91-308 .

Repr. ci-dessous (photo)

N° 490

N° 491 : **Chemin à travers bois .**Huile sur toile . 0,36 x 0,70 . Signé *Chintreuil* en bas à droite .

Historique : Vente le 22 mai 1917 , hôtel Drouot , Henri Gabriel , coll. de M. R. . , n° 8 .

Anc. coll. Perret-Martin ; anc coll. Savigneux (Feyzin) . Achat en 1992 à M. Paul Savigneux .

Conservé au Musée Chintreuil de Pont-de-Vaux , n° Inv. 92- 98) .

N° 46 du catalogue de l'exposition "*Brumes et Rosées*" de 2002 à Bourg-en-Bresse et Pont-de-Vaux .

Repr. ci-dessous (photo)

N° 491

N° 492 : **Coucher de soleil .**Huile sur toile . 0,26 x 0,40 . Signé *Chintreuil* en bas à gauche .

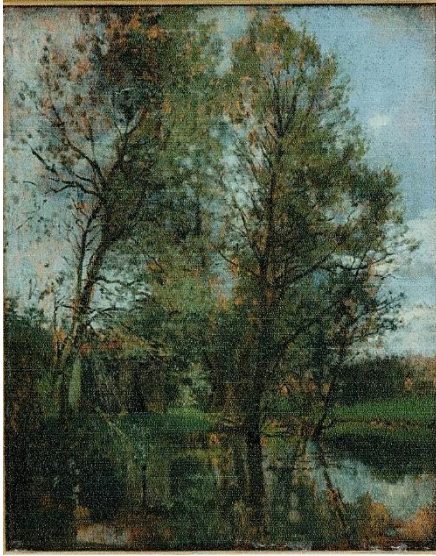
Historique : Anc. coll. Perret-Martin ; anc coll. Savigneux (Feyzin) . Achat en 1992 .

Conservé au Musée Chintreuil de Pont-de-Vaux , n° Inv. 92- 97.) .

N° 75 du catalogue de l'exposition de 1973 à Bourg-en-Bresse .

Repr. page 170 (photo)

N° 493



N° 492



N° 493 : **Paysage (arbres et verdure bordant un plan d'eau dans lequel se reflète un beau ciel bleu) .**

Huile sur bois . 0,41 x 0,32 . Signé en bas à gauche .

Historique : Vente le 7 août 1995 , Morlaix . Dernière localisation connue , Collection Bizat , tableau que nous reproduisons .
 Peut-être le n° 10 de la Vente du 2 avril 1941 , hôtel Drouot , Alph. Bellier , *Paysage à l'étang* ,
 panneau , Signé en bas à gauche ?

Repr. ci-dessus (photo)

N° 494 : **L'orage .**

Huile sur toile . 0,283 x 0,661 . Signé *Chintreuil* en bas à gauche .

Bibliographie : L. Benoist , « L'Amour de l'Art » , 1926 , p.170 .

Historique : Anc. coll. Jamot père ; légué par Paul Jamot en 1939 au Musée de Reims , mais entré en 1949 seulement
 à cause de la guerre .

N° 16 du catalogue de l'expo . « Legs Paul Jamot » à l'Orangerie à Paris en 1941 .

N° 10 du catalogue de l'expo . « Le Paysage français au XIX ème siècle » au Musée de Reims en 1969 .

N° 96 du catalogue de l'exposition de 1973 à Bourg-en-Bresse .

Exposition itinérante « Histoire de la Peinture Française dans Flots en fureur » , Japon , du 8 septembre 1989
 à mars 1990 , n° 147 page 150 du catalogue .

N° 29 du catalogue de l'exposition “ *Brumes et Rosées* ” de 2002 à Bourg-en-Bresse et Pont-de-Vaux .

Conservé au Musée des Beaux-Arts de Reims (n° Inv. 949 . I . 11) .

Gravure eau-forte de ce tableau par Norbert Goeneutte ; celle du haut de trois de l'épreuve sur vergé
 230 x 150 mm (Duvivier 208) . Provenance Henri Guérard avec son timbre (Lugt 1157) , Vente du
 17 septembre 2021 , Paris , Ader , n° 47 (Norbert Goeneutte 1854-1894 , la Collection de Robert Segol)

Repr. ci-dessous (photo) et page 168 (gravure eau- forte)

N° 494



N° 495 : **Paysage** .

“ Ce serait d'après H. Toussaint « Le Ru de La Flexanville », près Septeuil “ .

Huile sur toile . 0,434 x 0,594 . Signé *Chintreuil* en bas à gauche .

Bibliographie : Atalone , La Galerie Vasnier à Reims , 1909 , p.32 .

Catalogue Sartor Vasnier , 1913 , n° 62 . Catalogue Toussaint Vasnier , n° 74 .

Historique : Acheté par M. Henri Vasnier à la maison Doré en 1883 . Legs Vasnier en 1907 au Musée de Reims .

Evacué en 1917 , rentré au musée en 1921 .

Expo. « Plaisirs de la Campagne », Galerie Charpentier , juin-novembre 1954 , (n'a pas été exposé ?) .

N° 81 du catalogue de l'exposition de 1973 à Bourg-en-Bresse .

Conservé au Musée des Beaux-Arts de Reims (n° Inv. 907 . 19 . 62) .

Repr. ci-dessous (photo)

N° 495



N° 496

N° 496 : **Paysage en automne** .

Huile sur toile . 0,321 x 0,243 . Signé *Chintreuil* en bas à droite .

Bibliographie : Catalogue Sartor , n° 88 . F. Henriot , « Au Musée de Reims » (Journal des Arts , 11 novembre 1899 , repris dans « l'Indépendant rémois , 20 novembre 1899) . A Nicaise , Rapport de la Commission nommée pour visiter l'exposition artistique de ...Reims , 1873 (Soc. d'Agriculture... de la Marne , 1873-1874 , p.26) .

Historique : N° 139 du catalogue de l'exposition de la “ Société des Amis des Arts , Reims “ , 1873 .

Peut-être le n° 270 (appendice) du catalogue de l'Exposition à l'Ecole des Beaux-Arts à Paris du 25 avril au 15 mai 1874 , poste au titre suivant : “ Route dans le bois d'Igny ; effet de crépuscule ; sur le chemin , un homme chargé de bois mort . Appartient à M. Bériot “ .

Legs J. Warnier-David , 26 juin 1899 .

Evacué en juin 1917 , rentré au Musée en 1921 .

N° 5 du catalogue de l'exposition , “ Trésors de Reims “ , Orangerie , 1938 .

N° 18 du catalogue de l'exposition , “ La Peinture française au XIX ème siècle , de Delacroix à Gauguin “ , Musée de Reims , 1948 .

N° 11 du catalogue de l'exposition , “ Le Paysage français au XIX ème siècle “ , Musée de Reims , 1969 .

N° 41 du catalogue de l'exposition itinérante Musée Japon , 1986-1987 .

Conservé au Musée des Beaux-Arts de Reims , n° Inv. 899.16.13.

Repr. ci-dessous (photo)

N° 497 : **Les Hérons** .

Huile sur toile . 0,490 x 0,655 .

Bibliographie : Marguerite Beau , 1969 , p.360 . Burgard , 1991 , p.44 .

Historique : Achat à la Galerie Heim-Gairac en 1964 .

Conservé au Musée des Beaux-Arts de Valence depuis cette époque (n° Inv. 964.3) .

N° 19 du catalogue de l'exposition "*Brumes et Rosées*" de 2002 à Bourg-en-Bresse et Pont-de-Vaux .

Repr. ci-dessous (photo)

N° 497

N° 498 : **Paysage à la barque** .Huile sur toile . 0,215 x 0,270 . Signé *Chintreuil* en bas à gauche .

Historique : Vente le 11 novembre 2011 , Bayeux , Bayeux Enchères , n° 79 .

N°16 du catalogue de l'Exposition *Chintreuil* au Musée d'art et d'Histoire de Meudon du 30 mars au 2 juillet 2017 .

Repr. page 173 (photo)

N° 499 : **Paysage** .Huile sur toile . 0,27 x 0,22 . Signé *Chintreuil* en bas à gauche .

Historique : Anc. coll. Chevallier , anc. coll. Mugnier , Givry .

Vente le 6 mars 1991 , Paris , Ader , Picard et Tajan , n° 89 .

N° 61 du catalogue de l'exposition de 1973 à Bourg-en-Bresse ? (la signature , « en bas à droite » , ne correspond pas à celle de notre photo) .

Remarque : Ambiguïté , à revoir .

Repr. page 173 (photo)

N° 498



N° 499 ?



N° 500 : **La Ferme de Bourgon , Les Andelys (Eure) .**

Huile sur toile . 0,295 x 0,253 . Signé *Chintreuil* en bas à gauche .

Historique : Peut-être le N° 32 du catalogue de l'Exposition Chintreuil à la Galerie Berne-Bellecour à Paris en décembre 1897 , page 13 , Collection M . Pille , sous le titre *La Ferme (matinée de printemps)* .

Acheté en 1969 à la Galerie du Perron à Genève .

N° 65 du catalogue de l'exposition de 1973 à Bourg-en-Bresse .

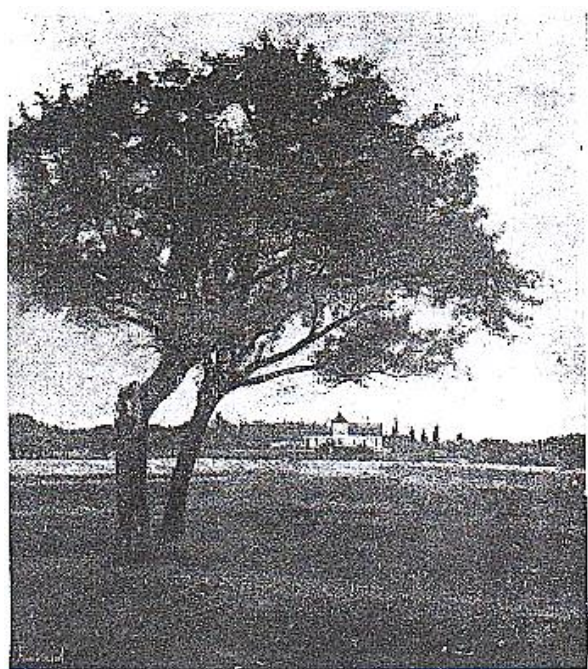
Dernière localisation connue , Coll. U. Bringolf , Ecublens . Anc. Coll . : Pille ? , U. Bringolf .

Repr. ci-dessous (photo)

N° 504



N° 500



N° 501 : **Paysage** .Huile sur bois . 0,19 x 0,27 . Signé *Chintreuil* en bas à droite .

Historique : N° 67 du catalogue de l'exposition de 1973 à Bourg-en-Bresse .

Dernière localisation connue , Coll. J. Fouchy , Paris .

N° 502 : **Les Ramasseurs** .Huile sur toile . 0,295 x 0,485 . Signé du monogramme *A.Ch.* en bas à droite .

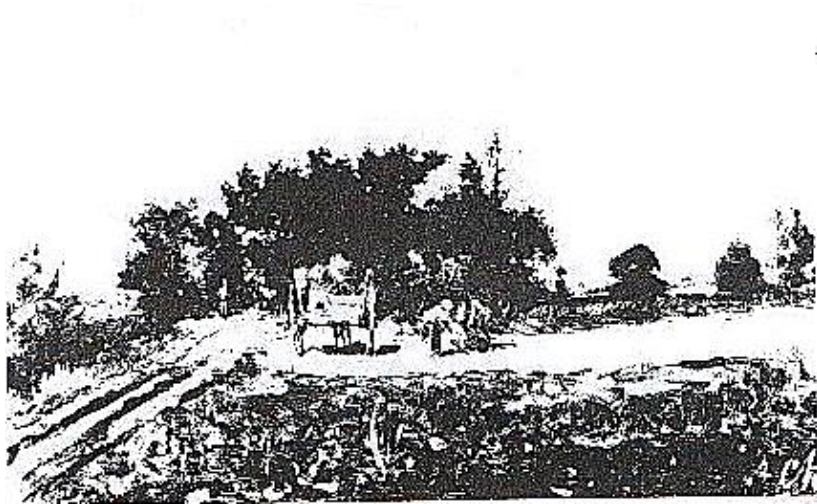
Bibliographie : Georges Pillement , " Les Pré-Impressionnistes " , n° 127 .

Historique : N° 70 du catalogue de l'exposition de 1973 à Bourg-en-Bresse .

Achat galerie Watteau . Dernière localisation connue , Coll. Fogel .

Repr. ci-dessous (photo)

N° 502

N° 503 : **Sous-bois ; Etude** .

0,24 x 0,16 . Signé à gauche .

Historique : Vente le 15 février 1907 , succession Jean Desbrosses , hôtel Drouot , A. Couturier , n° 8 .

N° 504 : **Animaux dans une clairière** .Huile sur bois . 0,325 x 0,240 . Signé *Chintreuil* en bas à gauche .

Historique : N° 30 de l'exp. « La Présence mâconnaise dans l'Art pictural du XVIIème siècle à nos jours » , 1971 , Mâcon .

N° 76 du catalogue de l'exposition de 1973 à Bourg-en-Bresse .

Vente le 1^{er} mars 2021 , Lyon , De Baecque , n° 377 , huile sur panneau signé et daté en bas à gauche .

Anc. coll. : Perret-Martin , Savigneux (Feyzin) . Dernière localisation , coll. particulière .

Commentaire : A rapprocher du tableau N° 1059 de notre Catalogue , *La Côte de Montchauvet ; effet d'automne* , conservé au Musée des Beaux-Arts de Rennes ; même site , même thème .

Repr. page 173 (photo)

N° 505 : **Vaches à l'abreuvoir** .

Huile sur toile . 0,34 x 0,71 .

Historique : N° 77 du catalogue de l'exposition de 1973 à Bourg-en-Bresse .

Anc. coll. Maurice Richard . Anc. coll. Lejeune .

N° 506 : **Vaches au pré .**Huile sur panneau . 0,27 x 0,36 . Signé *Chintreuil* en bas à gauche .

Historique : N° 15 de l'exposition au Musée des Beaux-Arts de Neuchâtel en 1956 .

N° 78 du catalogue de l'exposition de 1973 à Bourg-en-Bresse .

Anc. coll. Ourville , anc coll. Galerie Flavian , Paris , anc coll. Aurillay .

Vente le 12 juin 1974 , Londres , Sotheby's , n° 60 .

Repr. ci-dessous (photo)

N° 506

N° 507 : **Etude de bouleau .**Huile sur papier marouflé sur toile . 0,345 x 0,270 . Signé *Chintreuil* en bas à gauche .

Historique : Vente le 20 juin 2015 , Bâle , Suisse , Beurret & Bailly Auktionen , n° 58 .

Repr. page 176 (photo)

N° 508 : **Ferme dans un paysage de verdure .**Huile sur bois . 0,265 x 0,375 . Signé *Chintreuil* en bas à droite .

Bibliographie : Catalogue des peintures du Musée de Langres , Roland May , Langres , 1983 , n° 34 , p. 27 .

Historique : N° 83 du catalogue de l'exposition de 1973 à Bourg-en-Bresse .

Anc. coll. Hubert Gillot , ancien Président de la S. H. A. de Langres .

Don de Hubert Gillot en 1952 au Musée de Langres , Hôtel du Breuil de Saint-Germain à Langres , n° Inv. 952-1-3 . Conservé dans ce musée depuis cette époque .

Repr. page 176 (photo)

N° 508

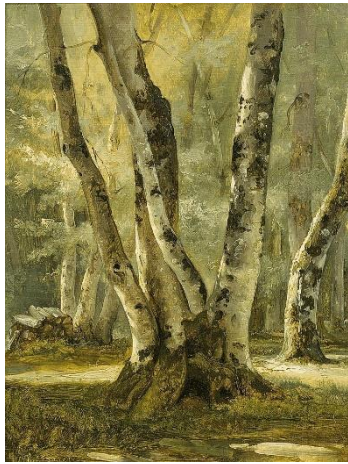
N° 509 : **Paysage avec rivière** .Huile sur toile . 0,32 x 0,415 . Signé *Chintreuil* en bas à droite .

Historique : N° 86 du catalogue de l'exposition de 1973 à Bourg-en-Bresse .

Anc. coll. Meneault , Pont-de-Vaux .

Repr. ci-dessous (photo)

N° 507



N° 509

N° 510 : **Effet de brume** .Huile sur toile . 0,54 x 0,73 . Signé *Chintreuil* en bas à gauche .

Historique : Exposition à Genève , Musée d'Art et d'Histoire .

N° 88 du catalogue de l'exposition de 1973 à Bourg-en-Bresse .

Vente du 2 juin 2002 , Fontainebleau , Osenat , n° 78 .

Anc. coll. Boudot-Lamotte , Paris . Anc. coll. Liagre , Pégomas .

N° 511 : **Coucher de soleil** .Huile sur toile . 0,380 x 0,465 . Signé *Chintreuil* en bas à gauche .

Historique : N° 91 du catalogue de l'exposition de 1973 à Bourg-en-Bresse . Anc. coll. Lacoste . Peut-être le n° 6 de la

Vente les 9 et 10 mars 1883 , Paris , hôtel Drouot , Escribe , Toile dim. 0,38 x 0,46 , sous le titre *Paysage :**Bords de rivière* , Signé à gauche , acquéreur Courtin et revendu lors de la Vente du 29 mars 1886 , hôtelDrouot , Escribe Coll. de M. A. C. (A. Courtin) , N° 32 , *Paysage : Bords de rivière . Effet de soleil couchant* .

- N° 512 : **Vue en Normandie** . (Autre titre : **L'Orée de la forêt**)
 Huile sur toile . 0,325 x 0,465 . Signé en bas à droite .
 Historique : Vente publique , Nice , 1950 . Anc. coll . Lubin , Montbartier .
 N° 92 du catalogue de l'exposition de 1973 à Bourg-en-Bresse . Vente le 15 novembre 1992 , Barbizon ,
 Y. Péron , n° 83 . Vente le 14 janvier 2022 Japon , Tokyo , Mainichi Auction , (landscape) , lot 670 .

Repr. ci-dessous (photo)

N° 512



- N° 513 : **Paysage** .
 Huile sur toile . Signé *Chintreuil* en bas à gauche .
 Historique : N° 93 du catalogue de l'exposition de 1973 à Bourg-en-Bresse .
 Anciennes collections , A. Boulanger , Perret-Martin , Savigneux à Feyzin ,
 Dernière localisation , coll. particulière .

Repr. ci-dessous (photo)

N° 513



- N° 514 : **Paysage** .
 Autre appellation , « Le Chemin creux » .
 Huile sur panneau . 0,265 x 0,381 . Signé *Chintreuil* en bas à gauche .
 Historique : Vente le 15 février 1907 , succession Jean Desbrosses , hôtel Drouot , A. Couturier , n° 20 , sous le titre ,
 « Chemin creux , au Printemps » , aux dimensions de 0,26 x 0,38 et signé à gauche .
 Ventes : Hôtel Drouot du 21 mars 1975 ; des 2 et 3 mars 1976 , Rouen , Palais des Consuls , Fournier , n° 261 ;
 Christie's Paris le 7 mars 2017 , n° 193 (Vente Boniface de Castellane & Anna Gould " Away of life " .
 N° 9 du catalogue de l'exposition de 1973 à Paris , Galerie Etienne de Causans « L'homme , la Terre ,
 l'eau , le Ciel » ; acquisition à cette galerie en 1978 par les propriétaires vendeurs en 2017 via Christie's .
 N° 94 du catalogue de l'exposition de 1973 à Bourg-en-Bresse .

Repr. page 178 (photo)

N° 515



N° 514

N° 515 : **Paysage avec lavandières.**Huile sur panneau . 0,33 x 0,46 . Signé *Chintreuil* en bas à droite .

Historique : Vente le 19 juillet 2022 , Espagne , Madrid , Ansorena , n° 235 .

Repr. ci-dessus (photo)

N° 516 : **La Vallée .**Huile sur toile . 0,33 x 0,41 . Signé *Chintreuil* en bas à gauche .Historique : Peut-être le n° 21 du catalogue de l'Exposition Chintreuil à la Galerie Berne-Bellecour à Paris en décembre 1897 , page 10 , Collection Mme Esnault-Pelterie , sous le titre *Une Vallée (fin du jour)*

Vente le 12 mars 1962 , Hôtel Drouot , Ader , n° 66 .

N° 97 du catalogue de l'exposition de 1973 à Bourg-en-Bresse .

Dernière localisation connue , coll. Madame Robert Blot , Paris .

Anc. collections : Mme Esnault-Pelterie , Mme Blot .

N° 517 : **Femme dans un sentier .**Huile sur toile marouflée sur bois . 0,18 x 0,32 . Signé *Chintreuil* en bas à gauche .

Historique : N° 29 du catalogue de l'exposition de 1971 à Mâcon « La Présence mâconnaise dans l'Art pictural du XVIIème siècle à nos jours » ..

N° 100 du catalogue de l'exposition de 1973 à Bourg-en-Bresse .

Anc. collections , Perret-Martin , Savigneux à Feyzin .

N° 518 : **Paysage à la ferme .**Huile sur toile . 0,30 x 0,40 . Signé *Chintreuil* en bas à gauche .

Historique : Vente le 15 février 1907 , succession Jean Desbrosses , hôtel Drouot , A. Couturier , n° 45 , sous le titre « Maisons en lisière de bois » , mêmes dimensions et signé à gauche .

N° 104 du catalogue de l'exposition de 1973 à Bourg-en-Bresse , cachet de la vente Desbrosses , 1907 .

Dernière localisation connue , Galerie André Watteau , Paris .

Commentaire : Probablement le tableau que nous reproduisons .

Repr. page 179 (photo)

N° 519 : **La Charrette ou La Métairie** .

Huile sur toile . 0,325 x 0,41 ou 0,38 x 0,47 . Signé *Chintreuil* en bas à gauche .

Historique : Peut-être le n° 11 de la vente du 23 mai 1914 , hôtel Drouot , Henri Baudoïn , salle 6 , présenté sous le titre , *La Sortie de la ferme* , 0,32 x 0,40 , Signé en bas à gauche ... ?

Ventes : 27 décembre 1921 , hôtel Drouot , salle 7 , n° 26 , par renvoi ; 26 et 27 Février 1934 , hôtel Drouot , Et. Ader , coll. Frédéric Paulhan , n° 95 sous le titre , « La Charrette » et aux dimensions de 0,325 x 0,41 ; Commentaire accompagnant cette peinture dans le catalogue de la vente F. Paulhan de 1934 :

« Conduite par un paysan à pied et attelée de deux chevaux en flèche , l'un blanc et l'autre bai , une charrette se dirigeant vers la gauche , traverse un pré et passe non loin d'une maison qu'on aperçoit , à droite , dans les arbres »

Peut-être le n° 73 de la Vente du 14 juin 1944 , hôtel Drouot , Etienne Ader , sous le titre *La charrette de foin* , Papier marouflé sur toile , 0,31 x 0,42 ?

23 novembre 1987 , hôtel Drouot , Guy Loudmer , n° 275 sous le titre *La Métairie* et aux dimensions de 0,38 x 0,47 ; la photo étant pratiquement la même que celle de la Vente de 1934 .

Repr. ci-dessous (photo)

N° 518



N° 519 (Photo Vente 1987)

N° 520 : **Cheval et charrette** .

Huile sur toile . 0,27 x 0,40 . Signé en bas à droite .

Historique : Vente le 28 juin 1982 , hôtel Drouot , Péchon-Delavenne-Lafarge , n° 19 bis .

N° 521 : **L'Attelage sur le chemin** .

Huile sur papier marouflé sur panneau . 0,310 x 0,435 . Signé *Chintreuil* en bas à gauche .

Historique : Vente le 5 décembre 1993 , Barbizon . Yves et François Péron , n° 123 .

Repr. page 180 (photo)

N° 521



N° 522 : **Paysage ou Sentier en forêt** .

Huile sur panneau . 0,27 x 0,35 . Signé *Chintreuil* en bas à droite .

Historique : Probab. le n° 107 * du catalogue de l'exposition de 1973 à Bourg-en-Bresse . Probab. le n° 64 de la Vente du 16 décembre 2019 , France , Les Andelys , Brioult Ench. , Huile sur panneau , Signé en bas à droite , 0,270 x 0,345 , *Sentier en forêt* . Vente le 22 août 2020 , Fécamp , Maison de ventes aux enchères Chalot , n° 251 . Dernière localisation connue Coll. particulière Los Angeles . * Anc. Coll. Kevorkian .

Repr. ci-dessous (photo)

N° 523 : **Coucher de soleil** .

Huile sur toile . 0,355 x 0,555 . Signé *Chintreuil* en bas à gauche .

Historique : N° 111 du catalogue de l'exposition de 1973 à Bourg-en-Bresse .

Anc. coll. Morancé , Paris .

Vente le 19 novembre 1995 , Pontoise , Martinot-Savignat-Antoine , n° 18 .

Commentaire : A rapprocher du N° 556 , même site , oeuvre pratiquement identique aux dimensions près .

Repr. ci-dessous (photo)

N° 522



N° 523



N° 524 : **Vue d'un parc .**Huile sur bois . 0,255 x 0,385 . Signé *Chintreuil* en bas à gauche .Historique : N° 112 du catalogue de l'exposition de 1973 à Bourg-en-Bresse .
Dernière localisation connue , coll. S. et Y. Peltier , Montbéliard .N° 525 : **Paysage aux arbres .**

Autre appellation , « Chemin de campagne » .

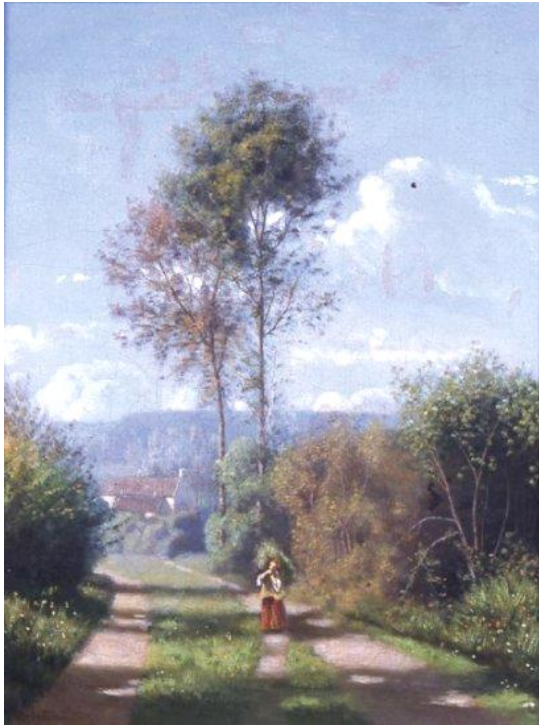
Huile sur toile . 0,32 x 0,24 . Signé *Chintreuil* en bas à gauche .

Historique : N° 114 du catalogue de l'exposition de 1973 à Bourg-en-Bresse .

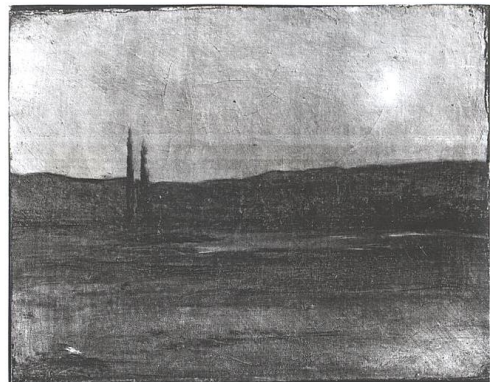
Ventes : le 9 juin 1980 , hôtel Drouot , n° 4 ; le 11 juin 2009 , Boulogne-Seine , Jonquet , n° 14 .
Anc. coll. Van Kampen , Courgenay ; probablement le 1^{er} décembre 1909 , Paris , hôtel Drouot ,
André Desvougues , n° 10 , *Jeune Femme dans un paysage* , Toile, Signé à gauche , 0,32 x 0,24 .

Repr. ci-dessous (photo)

N° 525



N° 526 ?

N° 526 : **Paysage au clair de lune .**

Huile sur toile . 0,189 x 0,246 . Non signé .

Historique : N° 120 du catalogue de l'exposition de 1973 à Bourg-en-Bresse .

Peut-être le cliché représenté , *Crépuscule* , dim. 0,19 x 0,25 .

Anc. coll. Serullaz .

Repr. ci-dessus (photo)

N° 527 : **Les pêcheurs en fin de journée .**Huile sur toile . 0,350 x 0,505 . Signé *Chintreuil* en bas à gauche .

Historique : Collection particulière région de Fontainebleau .

Repr. page 182 (photo)

N° 528 : **La Mare au vieux saule .**

0,43 x 0,60 . Signé à gauche .

Historique : Vente le 9 fév. 1905 , hôtel Drouot , coll. Desbrosses , n° 13 .

N° 529 : **Le vieux saule .**Huile sur toile . 0,42 x 0,60 . Signé *Chintreuil* en bas à droite .

Historique : Vente le 9 fév. 1905 , hôtel Drouot , coll. Desbrosses , n° 15 .

Vente le 7 mai 1906 , Galerie Georges Petit , Paul Chevallier (coll. de feu M. F. Stumpf) , dim.0,42 x 0,66 , n° 23 , avec le commentaire :

“ Au milieu du pré , le saule , sous la lente poussée des tempêtes et des années , a pris des airs de géant vaincu qui résiste encore . Son tronc , comme un torse blessé , se renverse , mais il lève quand même vers le ciel des branches vigoureuses et jeunes . Autour de lui , témoins silencieux , des arbres semblent assister à cette agonie , dont chaque printemps nouveau fait une résurrection . A travers le rideau des feuilles , on aperçoit une maison coiffée de tuiles rouges “ et rappel de la vente Desbrosses (n° 19 indiqué par erreur au lieu de n° 15) . Vente le 19 février 1910 , Paris , hôtel Drouot , Lair-Dubreuil , n° 16 , (0,42 x 0,59) .

Vente du 4 décembre 2005 , Barbizon , Deburaux , hors catalogue , n° 43 bis .

Anc. coll. : J. Desbrosses , Stumpf . Dernière localisation connue , coll. particulière région Orléanaise .

Repr. ci-dessous (photo)

N° 527



N° 529

N° 530 : **Le Cerf aux écoutes .**

0,56 x 0,47 . Signé à gauche .

Historique : Vente le 19 avril 1886 , Paris , hôtel Drouot , Paul Chevallier , n° 8 (0,55 x 0,46 , Signé) .

Vente le 9 fév. 1905 , Paris , hôtel Drouot , coll. Desbrosses , n° 73 . Anc. coll. Mme Laurenceau (0,56 x 0,47) .

N° 531 : **Ruines à la lisière d'une forêt .**

Huile sur toile . 0,28 x 0,397 . Signé en bas à gauche .

Historique : Probablement le n° 33 de la vente le 15 février 1907 , succession Jean Desbrosses , hôtel Drouot , A. Couturier , présenté sous le titre « Chaumière en ruine » , dimensions 0,28 x 0,39 et signé à gauche .

Vente les 26 et 27 juin 1978 , Londres , Sotheby's , coll. Robert von Hirsch , n° 701 du catalogue (vol. 4) .

Vente le 1^{er} mars 2020 , U.S.A. , Commerce (Californie) , Abell Auction , n° 31 , *Paysage* , Huile sur toile ,

Signé en bas à gauche (Cachet de cire rouge de la Vente Desbrosses 1907 , au dos sur le châssis) ,

Dimensions , 11 ½ " x 15 ½ " soit 0,292 x 0,393 cm ; provenance Collection Gigi Guggenheim Danziger .

Repr. ci-dessous (photos)

N° 531

N° 532 : **Ferme en lisière de forêt .**Huile sur toile . 0,26 x 0,31 . Signé *Chintreuil* en bas à gauche .

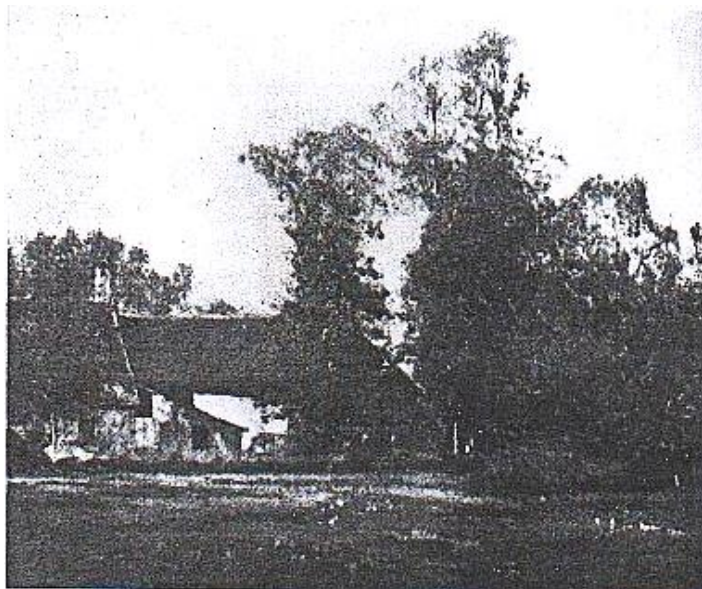
Historique : Vente hôtel Drouot , Paris .

N° 66 du catalogue de l'exposition de 1973 à Bourg-en-Bresse .

Dernière localisation connue , coll. Chaboudé , Belfort .

Repr. ci-dessous (photo)

N° 532



N° 533 : **Sous-bois** .

Huile sur toile . 0,33 x 0,26 . Signé en bas à droite .

Historique : Vente du 30 novembre 1975 , Versailles , n° 20 .

Repr. ci-dessous (photo)

N° 534



N° 533

N° 534 : **Le Printemps à l'orée du bois** .Huile sur panneau . 0,26 x 0,37 . Signé *Chintreuil* en bas à gauche .Historique : Ventes : le 8 mars 1987 , Versailles , n° 2 ; le 1^{er} décembre 1990 , Barbizon , Y. Péron , n° 138 ;
le 23 novembre 1997 , Barbizon , Péron-Champin , n° 91 , le 7 juin 1998 , Barbizon , Péron-Champin , n° 209 .

Repr. ci-dessus (photo)

N° 535 : **Orée du bois** .

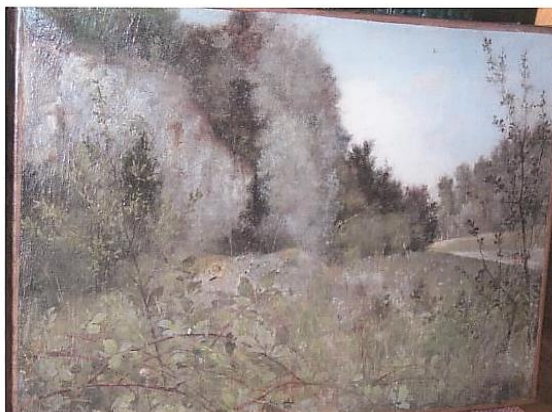
Huile sur toile . 0,32 x 0,46 . Signé en bas à gauche .

Historique : Vente les 29 et 30 juin 1993 , hôtel Drouot , Briest , n° 154 .

Commentaire : Cette œuvre n'est pas représentée dans le catalogue de la vente ci-dessus . Nous en rapprochons l'huile sur toile , 0,33 x 0,46 , signée en bas à gauche , de la coll. Bizat et que nous reproduisons . Réserve sur la correspondance ? A revoir .

Repr. ci-dessous (photo)

N° 535



N° 537



N° 536 : **La Forêt** .

Huile sur toile . 0,62 x 0,47 . Signé .

Historique : Vente le 8 février 1989 , Londres , Sotheby's , n° 225 .

N° 537 : **Sous-bois au crépuscule** .

Huile sur panneau . 0,54 x 0,45 . Signé en bas à droite .

Historique : Vente le 21 mars 1990 , hôtel Drouot , Briest , n° 77 A .

Repr. page 184 (photo)

N° 538 : **[Le Bouleau]** .

Huile sur toile . 0,39 x 0,25 .

Historique : Vente le 25 avril 1990 , hôtel Drouot . Anc. coll. Chaumont .

N° 539 : **Bord de rivière en forêt** .

Huile sur panneau . 0,40 x 0,29 . Signé en bas à droite .

Historique : Vente le 12 avril 1992 , Barbizon , Y. Péron , n° 128 .

Repr. ci-dessous (photo)

N° 540 : **Promenade dans le sous-bois** .

Huile sur toile . 0,555 x 0,400 .

Historique : Vente le 7 juillet 1986 , Roubaix . Anc. Coll. Galerie du Léthé Mr et Mme Letailleur .

Repr. ci-dessous (photo)

N° 539



N° 540



N° 541 : **Prairie à l'orée d'un bois** .

Huile sur toile . 0,265 x 0,385 . Signé en bas à gauche .

Historique : Vente le 28 décembre 1945 , hôtel Drouot , D. H. Baudoin , n° 11 , Carton marouflé sur toile , 0,265 x 0,385 . Signé en bas à gauche , sous le titre , *Prairie à l'orée d'un bois* .

Historique : Vente le 8 mars 1987 , Versailles , Palais des Congrès .

Repr. ci-dessous (Photo)

N° 541

N° 542 : **Le Sous-bois en fleurs , Pont-aux-Dames** .

Huile sur toile . 0,375 x 0,555 . Signé en bas à droite .

Au verso , annoté sur le châssis : “ Reine des prés au bord du ruisseau “ .

Historique : Ventes : 1^{er} décembre 1991 , Barbizon , Y. Péron , n° 61 ; 13 juin 1993 , Barbizon ; 14 novembre 1993 , Pontoise ; 11 février 2021 , Paris , hôtel Drouot , Delon-Hoebanx , n° 59 (dim. 0,34 x 0,52) . Dernière localisation connue , Coll. particulière V. région lyonnaise .

Repr. ci-dessous (photo)

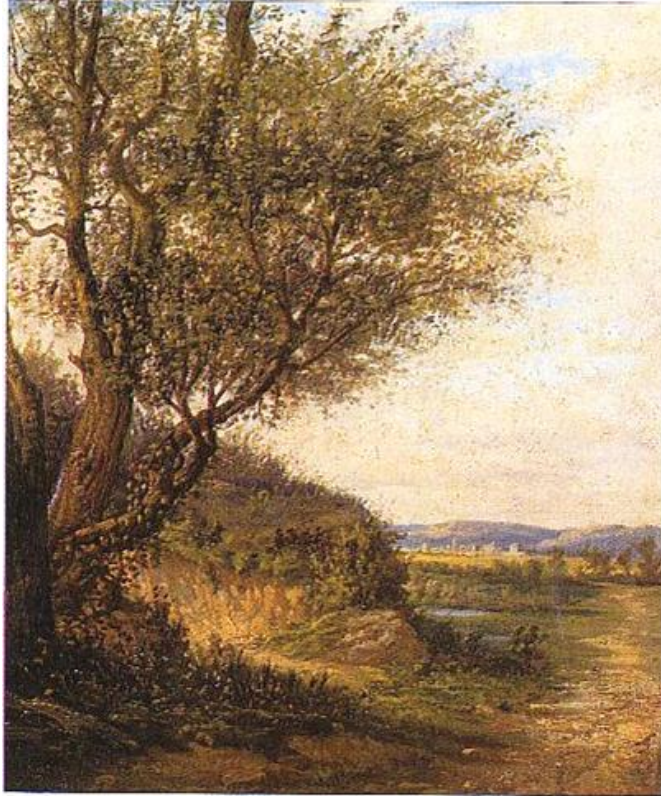
N° 542



N° 543 : **Route dans les bois , effet du matin .**
 Huile sur panneau . 0,46 x 0,37 . Signé en bas à gauche .
 Historique : Vente le 28 mai 1995 , Fontainebleau , Osenat .

Repr. page ci-dessous (photo)

N° 543



N° 544 : **Paysage avec vue sur un village .**
 Huile sur bois . 0,235 x 0,395 . Signé *Chintreuil* en bas à droite .
 Historique : Vente le 19 juin 2009 , Zürich , Koller Auktionen , n° 3027
 Dernière localisation connue , Coll. Bizat .

Repr. ci-dessous (photo) .

N° 544



N° 545 : **La Route** . (Autre titre : **La Charrette**)

Huile sur toile . 0,225 x 0,345 . Signé en bas à gauche .

Historique : N°110 du catalogue de l'exposition de 1973 à Bourg-en-Bresse et non N° 11 comme indiqué dans le catalogue de la vente ci-dessous .

Vente le 4 décembre 1994 , Barbizon , Péron-Champin , n° 133 . Anc . coll. Georges Pillement , Paris .

Repr. ci-dessous (photo)

N°545



N° 546 : **Paysage avec ferme au soleil couchant** .

Huile sur panneau . 0,31 x 0,44 . Signé en bas à gauche .

Historique : Dernière localisation connue , Galerie René Claude Charles à Neuville-de-Poitou .

Repr. ci-dessous (photo)

N° 546



N° 547 : **Le retour du troupeau à la lisière de la forêt .**

Huile sur toile . 0,54 x 0,65 .

Historique : Vente le 19 novembre 1996 , Lyon , Chaussin-Bremens-Guillaumot .

Repr. ci-dessous (photo)

N° 548



N° 547



N° 548 : **Vaches dans la forêt de pin .**

Huile sur toile . 0,51 x 0,66 . Signé en bas à gauche .

Historique : Vente le 28 mai 1997 , hôtel Drouot , Poulain-Le Fur , n° 196 .

Repr. ci-dessus (photo)

N° 549 : **Chemin à l'orée du bois .**

Huile sur toile . 0,28 x 0,23 . Signé en bas à droite .

Historique : Vente le 24 mars 1996 , Calais , Eric Pillon , n° 38 .

Repr. ci-dessous (photo)

N° 549



N° 550



N° 550 : [**Sous-bois**] .
 Huile sur toile . 0,81 x 0,63 .
 Historique : Vente le 15 juin 1996 , hôtel Drouot , (Lafaury ?) .

Repr. page 189 (photo)

N° 551 : [**Lisière de forêt**] .
 Huile sur toile . 0,36 x 0,45 . Signé en bas à droite .
 Historique : Source : Documentation du Louvre .

Repr. ci-dessous (photo)

N° 551



N° 552



N° 552 : **Bois au crépuscule** .
 Papier marouflé sur panneau . 0,24 x 0,19 . Signé .
 Historique : Vente le 6 décembre 1996 , Lindau , Michael Zeller , n° 668 .

Repr. ci-dessus (photo)

N° 553 : **Paysage d'automne** .
 Panneau . 0,24 x 0,36 .
 Historique : Vente le 7 février 1992 , hôtel Drouot , n° 27 .

N° 554 : **Chevreuil dans les bois , orage** .
 0,67 x 0,42 .
 Historique : Vente le 7 novembre 1988 , Londres , Sotheby's , n° 186 .

N° 555 : **Forêt** .

Huile sur toile . 0,325 x 0,455 .

Historique : Vente le 2 mai 1979 , Bern , Dobiaschofsky , n° 136 .
Dernière localisation connue , Dr. Urs Karmann , Suisse .

N° 556 : **Soleil couchant** .

Huile sur toile . 0,34 x 0,63 . Signé *Chintreuil* en bas à gauche .

Historique : Vente les 18 et 19 novembre 1901 , hôtel Drouot , Paul Chevallier (coll. de M. C. *) , n° 18 , (au dos : *Exposition de Bruxelles 1901*) . * Probablement M. Cerf . Peut-être le *Soleil couchant* vendu 8000 fr à l'hôtel Drouot le 20 décembre 1881 , Georges Petit , Collection Dagnan ? (Source : *Paul Eudel , L' hôtel Drouot en 1881 , G. Charpentier Edit. , 1882 , page 390* . Possiblement Vente du 8 décembre 2004 , Paris , Hôtel Drouot , Piasa , lot 65 (*Vaches à la rivière , hst , sbg , 0,34 x 0,64*) que nous représentons .

Commentaire : A rapprocher du N° 523 , même site , répétition pratiquement identique aux dimensions près .

Repr. page 196 (photo)

N° 557 : **Etang** .

0,35 x 0,24 .

Historique : Vente le 21 novembre 1985 , Cologne , Lempertz , n° 315 .

N° 558 : **La Clairière près de Septeuil , effet de lumière** .

Huile sur toile . 0,36 x 0,55 . Signé *Chintreuil* en bas à droite .

Historique : Hazlitt Gallery , Londres , 1971 . Ventes le : 10 juin 1997 , Londres , Phillips , n° 156 ; le 23 novembre 1997 , Barbizon , Péron-Champin , n° 162 ; 5 décembre 1998 , Pontoise , Martinot-Savignat-Antoine , n° 121 .

Repr. ci-dessous (photo)

N° 565



N° 558



N° 559 : **Chemin dans une forêt ...** .

Huile sur toile . 0,39 x 0,29 . Signé en bas à gauche .

Historique : Vente le 12 au 16 juin 1956 , Luzern , Fischer , n° 1522 avec le titre : *Gardiennne avec vache dans une clairière de forêt* .

Vente le 20 novembre 1976 , Luzern , Fischer , n° 1729 avec le titre : *Chemin dans une forêt sur lequel tombe la lumière . Sur le chemin , une paysanne avec une vache* .

N° 560 : **Chemin sous bois** .

Huile sur panneau . 0,17 x 0,36 . Signé en bas à gauche .

Historique : Vente le 26 novembre 1983 , Paris , Artus-Gridel-Boscher , n° 154 .

N° 561 : **Lisière de bois en automne** .

0,25 x 0,34 .

Historique : Vente le 14 juin 1977 , Paris , Guy Loudmer , n° 201 .

N° 562 : **Bois au crépuscule** .

0,20 x 0,25 .

Historique : Vente le 7 novembre 1975 , Londres , Sotheby's , n° 137 .

N° 563 : **Deux daims au bord d'un ruisseau** .

0,29 x 0,41 .

Historique : Vente le 7 avril 1978 , Londres , Sotheby's , n° 216 .

N° 564 : **Rivière boisée avec pêcheur** .

0,30 x 0,46 .

Historique : Vente le 18 juillet 1991 , Londres , Christie's Kensington , n° 56 .

N° 565 : **Campement de bûcherons** .

Huile sur toile . 0,38 x 0,56 . Signé en bas à gauche .

Historique : Vente le 22 novembre 1996 , Paris , Tajan , n° 23 .

Repr. page 191 (photo)

N° 566 : **Jeune femme dans un sous-bois** .

Papier marouflé sur panneau . 0,27 x 0,20 . Signé .

Historique : Vente le 13 janvier 1996 , Paris , Francis Briest , n° 37 .

N° 567 : **Sous-bois à l'étang** .

Huile sur toile . 0,382 x 0,460 . Signé en bas à gauche .

Historique : Vente le 19 mai 2001 , Pontoise , Martinot et Savignat , n° 56 .

N° 568 : **Le Chemin dans la forêt**

Huile sur toile . 0,82 x 0,65 . Signé en bas à droite .

Historique : Vente le 19 juillet 2022 , Espagne , Madrid , Ansorena , n° 221 .

Repr. page 193 (photo)

N° 569 : **Le Village de Septeuil** .

Huile sur bois ou toile marouflée sur panneau ? . 0,17 x 0,33 . Signé *Chintreuil* en bas à gauche .

Bibliographie : Georges Pillement , « Les pré-impressionnistes » .

Historique : N°109 du catalogue de l'exposition de 1973 à Bourg-en-Bresse .

Vente le 4 décembre 1994 , Barbizon , F. Péron-G. Champin , n° 79 . Probab. la même œuvre passée en vente le 11 juin 1995 à Pontoise chez Martinot , Savignat , Antoine , n°111 sous le titre « Le village de Septeuil » .

Anc. coll. Georges Pillement , Paris .

Repr. page 193 (photo)

N° 569



N° 570 : **Route de village avec deux personnages** .

Huile sur toile . 0,273 x 0,405 . Signé *Chintreuil* en bas à droite .

Historique : Conservé au Philadelphia Museum of Art , anc. Coll. John G. Johnson - cat. 914 .

Commentaire : A rapprocher du N° 571 de notre catalogue .

Repr. ci-dessous (photo)

N° 568



N° 570



N° 571 : **Le repos en bord du chemin** .

Huile sur toile . 0,275 x 0,410 . Signé en bas à droite .

Historique : Ventes : le 21 novembre 2008 , hôtel Drouot , Mathias-Baron Ribeyre , n° 175 ; le 1^{er} mars 2009 , Auxerre , Frédéric Lefranc .

Commentaire : A rapprocher du N° 570 de notre catalogue .

Repr. page 194 (photo)

N° 571

N° 572 : **Vue sur la ville** .

(Autre titre , « Enfants dans les prés en été ») .

Huile sur panneau . 0,25 x 0,35 . Signé *Chintreuil* en bas à droite .

Historique : Ventes : le 18 novembre 1979 , Enghien , n° 3 - le 27 novembre 1985 , Londres , Sotheby's , coll. M.G. Arosa , n° 455 - le 14 février 1992 , Londres , Christie's , n° 7 - le 12 avril 1992 , Barbizon , n° 70 . Probablement le n° 41 de la vente du 31 mars 1976 , Galliera , Ader-Picard-Tajan , sous le titre , *Enfants dans la campagne* .

Repr. ci-dessous (photo)

N° 572



N° 573 : **Le Chemin du village , soleil couchant .**

0,22 x 0,30 .

Historique : Vente le 25 février 1878 , hôtel Drouot , Pillet , n° 6 , coll. M.G. Arosa .

Repr. ci-dessous (photo ancienne du catal. de 1878)

N° 573



N° 574 : **Village dans la campagne .**

Huile sur papier marouflé sur toile . 0,207 x 0,264 . Signé *Chintreuil* en bas à gauche .

Historique : N° 3 de l'exposition , « Le Paysage français avant l'Impressionnisme » , Paris ,1974 , Galerie F. Delestre .

Repr. ci-dessous (photo)

N°581



N° 574



N° 575 : **Le Hameau** .

Huile sur papier marouflé sur toile . . . 0,160 x 0,235 . . . Signé *Chintreuil* en bas à droite .
Historique : Vente le 27 octobre 1986 , hôtel Drouot , n° 139 .

N° 576 : **Crépuscule sur un hameau** .

0,38 x 0,46 .
Historique : Vente le 27 novembre 1991 , Paris , Ader , Picard et Tajan , n° 102 .

N° 577 : **Le Village** .

Huile sur papier marouflé sur toile . . . 0,22 x 0,42 . . . Signé en bas à droite .
Historique : Vente le 1er mars 1990 , Paris , Ader , Picard et Tajan , n° 97 .

N° 578 : **Rue de village animée** .

Huile sur carton . . . 0,925 x 0,17 ? probablement , 0,225 x 0,170 . . . monogrammé en bas à gauche *A Ch* .
Historique : Vente le 13 décembre 1992 , Saint-Germain en Laye , Jean Loiseau , Alain Schmitz , Marielle Digard , n° 28 .

Repr. ci-dessous (photo)

N° 556



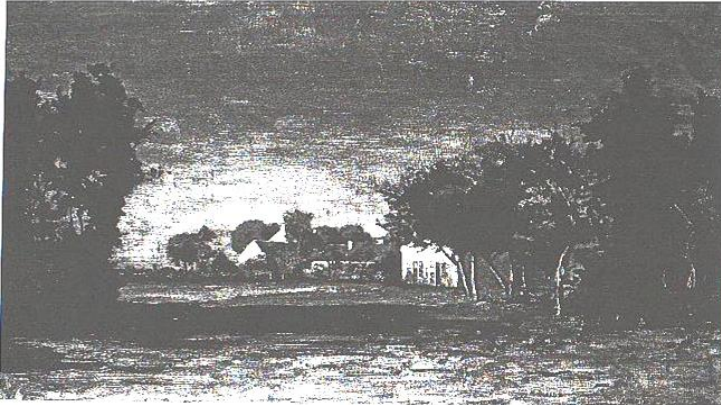
N° 578

N° 579 : **alentour de village** .

Huile sur toile . . . 0,42 x 0,69 . . . Signé en bas . Cadart 199 ??
Bibliographie : Cadart de 1874. N° pl. Cadart 11 . (le n° 199 attaché à la gravure ne correspond pas au poste même numéro de Cadart qui concerne , « La coupe des sainfoins.... » ; il s'agit probablement d'une erreur de numérotation de l'époque) .
Historique : Ventes Zurich : le 29 novembre 1973 , Auktionhaus am Neumarkt , n° 45 ; le 23 novembre 1977 , Germann , n°217 .

Repr. page 197 (gravure pl. 11 de Cadart et photo)

N° 579

N° 580 : **Le Hameau** .

Huile sur panneau . 0,315 x 0,405 . Signé en bas à droite .

Historique : Vente le 19 décembre 1986 , Paris , Pescheteau –Badin-Ferrien , n° 9 .

N° 581 : **Hameau , soleil couchant** .

Huile sur toile . 0,38 x 0,46 . Signé en bas à gauche .

Historique : Vente le 22 mars 1988 , hôtel Drouot , Arcole , n° 44 . Probablement le n° 375 de la Vente du 14 décembre 2022 , Toulouse , Artcurial Jean-Louis Vedovato , *La Promenade 0,38 x 0,46* , que nous représentons .

Repr. page 195 (photo)

N° 582 : **Jeune fille et son chien** .

Huile sur toile . 0,24 x 0,34 . Signé en bas à gauche .

Historique : Vente le 7 juillet 1996 , Calais , Eric Pillon , n° 5 .

Repr. ci-dessous (photo)

N° 582



N° 585

N° 583 : **Paysage** .

“ Une route passe dans les prés ; au fond , des faucheurs “ .

Huile sur toile . 0,34 x 0,65 . Signé à gauche .

Historique : Probablement le n° 37 du catalogue de l'Exposition Chintreuil à la Galerie Berne-Bellecour à Paris en décembre 1897 , page 14 , Collection M . Henri Rouart , sous le titre *Dans la Campagne* .

Première vente Henri Rouart les 9 et 11 décembre 1912 , Galerie Manzi-Joyant , F. Lair-Dubreuil , n° 99 , page 56 du catalogue , acquéreur M. Michel .

Anc. coll. : Henri Rouart , Michel .

N° 584 : **Effet de matin** .

“ Au premier plan , une prairie avec bouquet d’arbres jaunissants ; dans le ciel , soleil voilé “ .

Huile sur toile . 0,31 x 0,39 . Signé à gauche .

Historique : Probablement le n° 2 de la vente du 5 avril 1878 , hôtel Drouot , Charles Oudart , sous le titre *Paysage (Effet du matin)* ?

Probablement le n° 36 du catalogue de l’Exposition Chintreuil à la Galerie Berne-Bellecour à Paris en décembre 1897 , page 14 , Collection M . Henri Rouart , sous le titre *Matinée de printemps* .

Première vente Henri Rouart les 9 et 11 décembre 1912 , Galerie Manzi-Joyant , F. Lair-Dubreuil , n° 100 , page 56 du catalogue , acquéreur M. Brame .

Anc. coll. : Henri Rouart , Brame .

N° 585 : **Paysage animé** .

Huile sur panneau . 0,30 x 0,40 . Signé en bas à droite .

Historique : Vente le 13 avril 2014 , Auxerre , Auxerre Enchères Lefranc , n° 283 . Dernière localisation connue , collection Jacques Hérisson .

Repr. page 197 (photo)

N° 586 : **Personnages dans un pré** .

Huile sur toile . 0,41 x 0,70 . Signé *Chintreuil* en bas à droite .

Bibliographie : P. Fechter in *Kunst und Künstler* , 1910 , p. 20 , repr. P. 19 * .

K. Scheffer in *Kunst und Künstler* , 1920-21 , p. 188 .

Historique : N° 17 , page 6 du catalogue de l’Exposition Oscar. Schmitz , Zürich , Kunsthau , 1932 .

N° 6 , page 24 du catalogue de l’Exposition Oscar. Schmitz , Zürich , Kunsthau , 1936 . Acquis en 1900 .

* “ ... Tout près de Corot vient Chintreuil dont le frais paysage matinal aux brouillards vert tendre et aux ravissants espaces a des points lumineux formés par les coiffures claires qui font pendant avec le grand paysage de l’Institut Städel “ (article repris dans le catalogue de l’Expo. Oscar. Schmitz de 1936 , p. 13)

Repr. ci-dessous (photo)

N° 586

N° 587 : **Le Champ de trèfle** .

“ Au premier plan , assis sur l’herbe , un garçonnet se repose et remet ses galoches , sa récolte faite et contenue dans une toile qu’il a placée devant lui “ .

Huile sur bois . 0,32 x 0,40 . Signé en bas à droite .

Historique : Vente le 5 juin 1936 , hôtel Drouot , n° 6 .

Anc. coll. Ernest Chausson .

N° 588 : **Les Vieux arbres** .

0,305 x 0,400 env . . Signé en bas à gauche .

Historique : N° 24 de l'exposition du " Paysage français " en 1942 à la Galerie Charpentier .
Anc. coll. Heim-Gairac .

Repr. ci-dessous (photo)

N° 588



N° 589 : **La Chaumière** .

0,245 x 0,33 . . Signé à gauche .

Historique : N° 25 de l'exposition du " Paysage français " en 1942 à la Galerie Charpentier .
Anc. coll. Bertin Monot .

Repr. ci-dessous (photo)

N° 589



N° 590 : **La Prairie** .

Huile sur toile . 0,31 x 0,43 . Signé en bas à gauche .

Historique : Ventes : du 8 au 10 mars 1947 , Lucerne , Galerie Fischer , n° 1017 ; du 16 au 20 novembre 1954 , Lucerne , Galerie Fischer , n° 1529 avec le commentaire : “ Paysage français , à gauche rocher boisé , au premier plan une prairie “ , dim. 0,310 x 0,435 , Signé en bas à gauche .

Repr. ci-dessous (photo)

N° 592



N° 590

N° 591 : **Le Baigneur** .

0,28 x 0,22 . Signé à droite .

Historique : Vente le 15 février 1907 , succession Jean Desbrosses , hôtel Drouot , A. Couturier , n° 9 .

N° 592 : **Enfants assis sous un arbre** .Huile sur toile . 0,445 x 0,360 . Signé *Chintreuil* en bas à gauche .

Historique : Ventes : le 6 décembre 1973 , Londres , Sotheby's , n° 12 ; le 1er décembre 2005 , Londres , Christie's , n° 70 ; le 26 janvier 2007 , Tokyo , Mallet Auction , n° 42 , (sous le titre « Friends in the woods » 0,46 x 0,38) .

Repr. ci-dessus (photos)

N° 593 : **Paysannes cueillant des fleurs** .Huile sur toile . 0,324 x 0,405 . Signé *Chintreuil* en bas à droite .Historique : N° 2 de l'exposition , « Le Paysage français avant l'Impressionnisme » , Paris ,1974 , Galerie F. Delestre .
Dernière localisation connue , Galerie " a tempera " , Paris , Le Louvre des antiquaires .

Repr. ci-dessous (photos)

N° 593

N° 594 : **Pêcheurs au bord de l'eau** .Huile sur toile marouflée sur carton . 0,265 x 0,345 . Signé *Chintreuil* en bas à droite .

Historique : Mise en vente e bay sur internet le 14 septembre 2011 , provenance coll. particulière Le Pré Saint-Gervais .

Repr. ci-dessus (photo)

N° 594

N° 595 : **Clairière sous bois** .

0,32 x 0,24 . Signé à droite .

Historique : Vente le 15 février 1907 , succession Jean Desbrosses , hôtel Drouot , A. Couturier , n° 10 .

N° 596 : **Les arbres dans la campagne** .

Huile sur toile . 0,22 x 0,27 . Signé en bas à droite .

Historique : Vente le 10 décembre 1978 , Versailles , Blache , n° 202 . Probablement , Vente du 11 mai 2012 , Hôtel Drouot , Aguttes , n° 35 que nous représentons .

Repr. ci-dessous (photo)

N° 597 : **Troupeau dans la prairie** .

Huile sur toile . 0,170 x 0,285 . Signé en bas à gauche .

Historique : Vente le 26 juin 1979 , Palais d'Orsay , coll. de Mme B. , n° 35 .

N° 598: **Buissons en fleurs** .

Huile sur toile . 0,585 x 0,365 . Signé en bas à droite .

Historique : Vente le 14 octobre 1979 , Versailles , n° 95 .

N° 599 : **Deux personnages au bord de l'eau** .

Huile sur toile . 0,27 x 0,41 . Signé en bas à gauche .

Historique : Vente le 18 mars 1980 , hôtel Drouot , Francis Briest , n° 4 . Anc. Coll. Galerie du Léthé Mr et Mme Letailleur .

Repr. ci-dessous (photo)

N° 596



N° 599

N° 600 : **Pêcheur sur la rivière** .

Huile sur toile . 0,13 x 0,215 .

Historique : Vente le 23 novembre 1980 , Enghien , n° 25 bis . Probablement Vente le 11 janvier 1983 , Paris , Renaud , n° 108 , sous le titre *Pêcheur à l'étang de Millemont* , 0,13 x 0,21 .N° 601 : **Paysage . Bord de rivière** .Huile sur toile . 0,81 x 1,16 . Signé *Chintreuil* en bas à gauche . (vers 1860) .

Historique : Exposition " 19 th & 20 th Century European & American Paintings " New York , été 1982 , Hammer Galleries , n° 24530-1 . Anc. Coll. Hammer Galleries . Anc. Coll. , Private Coll. Newtown , Connecticut . Dernière localisation connue Gallery Taylor Graham , New York , Port Chester , avec dimensions annoncées 0,991 x 1,372 ?

Repr. page 203 (photo)

N° 601



N° 602 : **Le Troupeau s'abreuvant dans la rivière .**

Huile sur toile . 0,35 x 0,70 . Signé en bas à droite .

Historique : Vente les 21 et 22 avril 1913 , hôtel Drouot , F. Lair-Dubreuil , coll. Henri Rouart après son décès
n° 62 , sous le titre *Pâturage au bord d'une rivière* (0,35 x 0,71) , (3 ème vente) .

Vente le 17 mai 1982 , Grenoble , n° 132 .

Repr. ci-dessous (photo)

N° 602



N° 603 : **Bord de rivière .**

Huile sur toile . 0,52 x 0,84 .

Historique : Vente le 28 juin 1992 , Epinal .

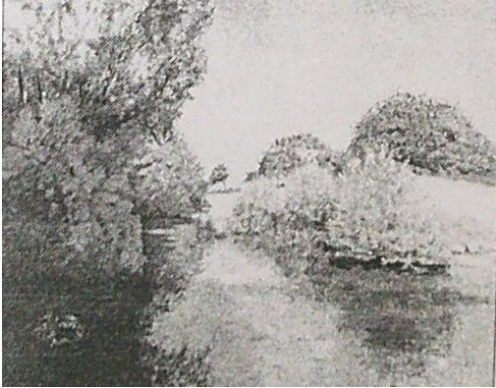
N° 604 : **Au bord de la rivière .**

Huile sur toile . 0,48 x 0,60 . Signé .

Historique : Vente le 1^{er} juillet 1996 , Rouen , Christian Denesle .

Repr. ci-dessous (photo)

N° 604



N° 605

N° 605 : **Bord de la rivière .**

0,20 x 0,32 .

Historique : Vente le 24 novembre 1996 , Besançon , Jean-Paul Renoud _ Grappin .

Repr. ci-dessus (photo)

N° 606 : **Bord de la rivière .**

Huile sur toile . 0,38 x 0,46 . Signé en bas à gauche .

Historique : Ventes , le 11 (ou le 14 ?) juin 1979 , hôtel Drouot , n° 57 ; probablement le même le 5 février 1986 , Paris nouveau Drouot , Renaud , n° 15 .

N° 607 : **Paysage avec rivière à la nuit tombante .**

Huile sur bois . 0,26 x 0,355 . Signé en bas à gauche .

Historique : Vente le 14 janvier 1981 , Londres , Sotheby's , n° 98 . Contact pris le 27 mai 2014 par le propriétaire actuel anglais avec le Musée Chintreuil de Pont-de-Vaux .

Repr. ci-dessous (photo)

N° 609



N° 607



N° 608 : **Allée d'arbres au bord d'un ruisseau** .
 Huile sur toile . 0,23 x 0,33 . Signé en bas à gauche .
 Historique : Vente le 30 novembre 1982 , hôtel Drouot , n° 23 bis .

N° 609 : **Bord de la rivière au soleil couchant** .
 Huile sur toile . 0,19 x 0,29 . Signé en bas à droite .
 Historique : Vente le 15 mars 1998 , Calais , Eric Pillon , n° 43 .

Repr. page 204 (photo)

N° 610 : **La Campagne en été** .
 Huile sur toile . 0,23 x 0,31 . Signé en bas à gauche .
 Historique : Vente le 5 décembre 2010 , Barbizon , Aponem-Deburax , n° 102 .
 Dernière localisation connue , Coll. particulière en Italie .

Repr. ci-dessous (photo)

N° 610



N° 611 : **Pêcheur en barque sur une rivière** .
 Huile sur toile . 0,275 x 0,410 . Signé en bas à droite .
 Historique : Vente le 2 décembre 1980 , Paris , Ader -Picard et Tajan , n° 118 .

N° 612 : **Paysage à la rivière** .
 Huile sur toile . 0,20 x 0,35 . Signé en bas à droite .
 Historique : Vente le 31 octobre 1996 , Londres , Sothyebys , n° 14 .

N° 613 : **Le Moulin au bord de l'eau** .
 Huile sur toile . 0,24 x 0,46 . Signé en bas à droite .
 Historique : Vente le 19 novembre 1995 , Pontoise , n° 17 .

N° 614 : **Abreuvement à la rivière** .

Huile sur toile marouflée sur panneau . 0,533 x 0,813 . Signé *Chintreuil* en bas à droite .

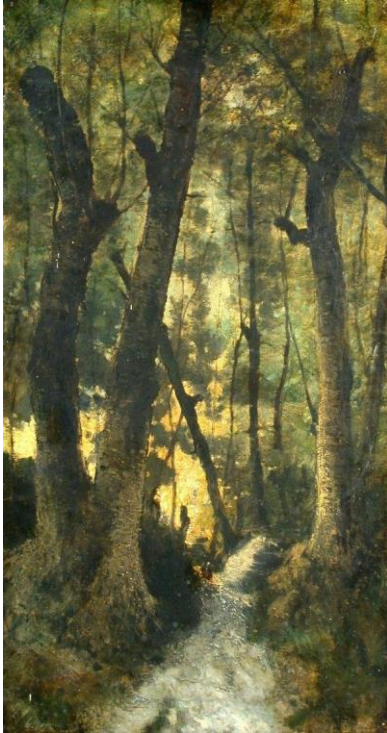
Historique : Ventes : le 14 février 1995 , New York , Christie's East , n° 149 ; du 8 au 11 mai 1996 , Berne ,

Dobiaschofsky (cat. 82) , n° 442 avec le titre : Rivière dans une vallée au crépuscule et le commentaire :

Vue sur une rivière calme , près de celle-ci au bord à droite une paysanne , sa vache et un gamin faisant boire son cheval . Plus loin , derrière , un pont à deux arches . A droite , au milieu du terrain , un arbre et un bosquet , derrière , une maison au pignon abîmé . A l'horizon , la lumière jaune rouge du coucher de soleil qui illumine le ciel couvert de quelques nuages . dim. 0,545 x 0,825 .

Repr. ci-dessous (photo)

N° 615



N° 614

N° 615 : **Sentier dans un bois** .

Huile sur toile . 0,65 x 0,35 . Signé *Chintreuil* en bas à gauche .

Historique : Vente le 24 novembre 2005 sur internet ebay Sotheby's , Fine Art auctioners Cheffins , Cambridge , n° 672 .

Repr. ci-dessus (photo)

N° 616 : **La levée bordée d'arbres .**

Huile sur toile marouflée sur panneau de bois . 0,19 x 0,332 . Signé *Chintreuil* en bas à gauche .
Historique : Coll. particulière de la région d'Orléans .

Repr. ci-dessous (photo)

N° 616

N° 617 : **Bord de rivière .**

“ Paysage de rivière avec barque de pêcheur près de la rive , à droite une femme regarde derrière dans le lointain . Prairie avec arbres et vaches entrain de paître “ .

Huile sur carton . 0,265 x 0,365 . Signé en bas à droite .

Historique : Ventes Luzern , Galerie Fischer , du 26 au 30 juin 1962 n° 1601 et des 21 et 22 juin 1974 (cat. 224) n° 231 .

N° 618 : **Bord de rivière .**

Huile sur toile . 0,275 x 0,460 . Signé en bas à droite .

Historique : Vente le 28 juin 1982 , hôtel Drouot , Péchon-Delavenne-Lafarge , n° 19 .

Repr. page ci-dessous (photo)

N° 618



N° 619 : **Rivière** .

Huile sur toile . 0,29 x 0,41 . Signé en bas gauche .

Historique : Vente les 20 et 21 juin 1975 , Luzern , Galerie Fischer (cat. 230) , n° 174 , avec le commentaire :
“ Paysage de rivière avec , chevreuils s'abreuvant , prairie et arbres feuillus . Effet du soir “ .N° 620 : **Plage de sable** .

0,81 x 1,16 .

Historique : Vente le 1er juin 1979 , Londres , Christie's , n° 176 .

N° 621 : **Rivière au crépuscule** .

Panneau . 0,19 x 0,28 .

Historique : Vente le 19 mai 1976 , Londres , Sotheby's , n° 108 .

N° 622 : **L'Épave** .

Toile . 0,78 x 1,28 . Signé en bas à gauche .

Historique : Vente le 27 janvier 1897 , Paris , Galerie Georges Petit , P. Fournier - G. Duchesne , n° 2 (Coll. Lagarde après décès) , avec le descriptif : “ *Le courant a subitement grossi : une barque aperçue à droite a chaviré et deux hommes à gauche ramènent une femme évanouie qu'ils viennent d'arracher à l'abîme . Autour d'eux , la nature semble participer à cette tristesse : les arbres sont plus éplorés , les verdure sont plus assombries ; l'eau même a des frissons où pleurent des gémissements sous le ciel dont l'azur est disputé par de grands nuages bordés de rousseurs brunes .* “N° 623 : **Paysage valloigné** .

Huile sur toile . 0,23 x 0,28 . Trace de signature en bas à droite .

Historique : Vente le 23 novembre 1980 , Enghien , n° 26 .

N° 624 : **Paysage valloigné** .Huile sur toile . 0,23 x 0,36 . Signé du monogramme *Ch* en bas à droite .

Historique : N° 4 de l'exposition , « Le Paysage français avant l'Impressionnisme » , Paris , 1974 , Galerie F. Delestre .

N° 625 : **Le Troupeau devant la mare** .

Huile sur toile . 0,27 x 0,41 . Signé en bas à gauche .

Historique : Vente le 20 / 21 novembre 1981 , hôtel Drouot , Ader-Picard-Tajan , n° 78 .

N° 626 : **L'Epte près de Gisors** .

Huile sur toile . 0,96 x 1,34 . Signé en bas à gauche .

Historique : Ventes : le 22 mai 1917 , hôtel Drouot , Henry Gabriel (coll. de M. R.) , n° 1 ;
le 3 avril 1925 , hôtel Drouot , Lair Dubreuil , n° 14 (coll. de Mme Z.) , acquéreur A. Coulon probabl . .
le 22 novembre 1981 , Enghien , n° 29 ; le 16 juin 2006 , hôtel Drouot , Beaussant-Lefevre , n° 56 ;
le 3 décembre 2006 , Barbizon , Deburaux , n° 85 , (sous le titre « Le moulin » 0,93 x 1,34) .
Dernière localisation connue , Galerie Renoir Fine Art inc. , San Diego , Californie , U.S.A.

N° 626



N° 627 : **Paysage** .

Signé *Chintreuil* en bas à gauche .

Bibliographie : B.N.F. cliché photo. Réf. AA3 .

Repr. ci-dessous (photo)

N° 627



N° 628 : **La vie des champs** .

“ Rare et fine huile du disciple de Corot “ .

Huile sur toile . 0,18 x 0,31 . Signé *Chintreuil* en bas à gauche .

Historique : Exposition , « Paysage français de Poussin à Corot » .

Vente le 4 décembre 2005 , Barbizon , Deburaux , n° 43 .

N°11 du catalogue de l'Exposition *Chintreuil* au Musée d'art et d'Histoire de Meudon du 30 mars au 2 juillet 2017 .

Dernière localisation connue , région parisienne , collection particulière .

Repr. ci-dessous (photo)

N° 628

N° 629 : **Paysage , effet d'orage** .

Huile sur toile . 0,24 x 0,32 .

Historique : Vente le 23 novembre 1983 , hôtel Drouot , n° 105 .

N° 630 : **Chemin dans la campagne** .

Huile sur toile . 0,24 x 0,52 . Signé en bas à gauche .

Historique : Vente le 24 février 1984 , hôtel Drouot , Ader-Picard-Tajan , n° 130 .

N° 631 : **Paysage** .

Huile sur toile . 0,14 x 0,30 . Signé en bas à gauche .

Historique : Vente le 7 mars 1984 , hôtel Drouot , Binoche et Godeau , n° 70 , (succession Cormon) .

Anc. coll. Cormon .

Repr. ci-dessous (photo)

N° 631



N° 632 : **Paysage** .

Huile sur toile . 0,27 x 0,41 . Signé en bas à droite .

Historique : Anc. Coll. Galerie du Léthé Paris , MM. Letailleur .

Peut-être le n° 263 de la Vente du 21 mars 1984 , Londres , Sotheby's (0,28 x 0,41) ??

Repr. ci-dessous (photo)

N° 633 : **Paysage** .

Panneau . 0,23 x 0,32 .

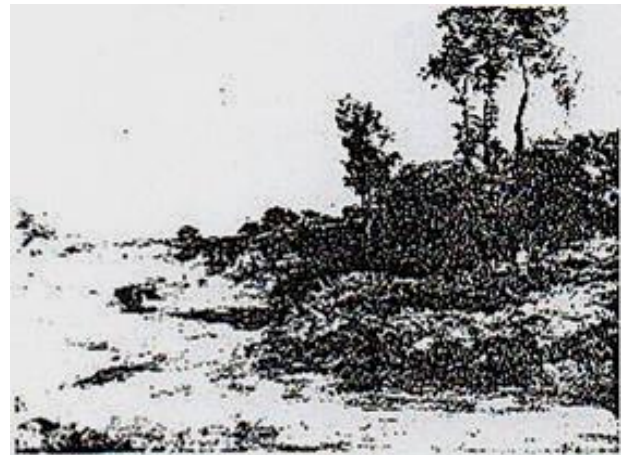
Historique : Vente le 7 juin 1979 , Clermont-Ferrand , Aguttes-Laurent .

Repr. ci-dessous (photo)

N° 632



N° 633

N° 634 : **Paysage** .

Panneau . 0,235 x 0,350 . Trace de signature en bas à gauche .

Historique : Vente le 24 octobre 1984 , hôtel Drouot , salle 9 , n° 149 . Possiblement le lot 361 de la Vente Artcurial Paris Champs Elysées sous le titre *Effets de lumière dans une clairière* , huile sur toile marouflée sur carton , 0,230 x 0,335 , Trace de signature en bas à gauche que nous représentons .

Repr. page 212 (photo)

N° 635 : **Etude de paysage** .

Toile marouflée sur panneau . 0,17 x 0,11 .

Historique : Vente le 3 août 1990 , Quimper .

N° 636 : **Paysage** .

Huile sur panneau . 0,255 x 0,390 . Signé en bas à gauche .

Historique : Vente le 15 octobre 1990 , hôtel Drouot , n° 63 ; probablement le n° 117 de la vente du 25 avril 2010 , Barbizon , Deburaux , sous la dénomination " Le pré aux ormes " (ou plutôt aux saules) .

Repr. page 212 (photo)

N° 634



N° 636 ?



N° 637 : **Paysage aux peupliers** .
 Huile sur toile . 0,27 x 0,22 . Signé en bas à gauche .
 Historique : Vente le 24 décembre 1984 , hôtel Drouot , Renard , n° 19 .

N° 638 : **Paysage** .
 Huile sur toile . 0,47 x 0,63 . Signé en bas à gauche .
 Historique : En vente via AnnArt Gallery , Sheffield , U.K.
 Dernière localisation connue , collection particulière , Buenos-Aires .

Repr. ci-dessous (photo)



N° 639

N° 638



N° 639 : **Ruisseau de campagne** .
 Huile sur toile . 0,55 x 0,40 . Signé .
 Historique : Vente le 12 février 1986 , Londres , Sotheby's , n° 174 .

Repr. ci-dessus (photo)

N° 640 : **Cerf et biche dans la clairière** .

Autre dénomination : « Chevreuils dans les bois de La Tournelle » .

Huile sur toile . 0,65 x 0,815 . Signé *Chintreuil* en bas à gauche . Liber veritatis verso folio 40 .

Historique : Vente le 27 janvier 1912 , Paris , hôtel Drouot , André Couturier , n° 56 , sous le titre *Chevreuils dans une clairière en forêt* , Toile , Signé à gauche , 0,65 x 0,81 .

Vente le 17 mai 1944 , hôtel Drouot , Etienne Ader , n° 48 , sous le titre , *La Remise aux chevreuils* , Toile . 0,65 x 0,81 . Signé en bas à gauche .

Exposition en 1962 à Londres à la Terry-Engell Gallery , *The fifth Annual Exhibition of French 19th paintings* , Paysages de France . (The Illustrated London News , Jan.- Jun May 12 , 1962 , page 763)

Ventes des 16 et 17 juin 1967 n° 182 , des 20 au 23 mai 1980 (cat. 260) n°61 , du 5 au 8 novembre 1991 (cat. 326) n° 2447 , Luzern , Galerie Fischer , avec le titre *Clairière en forêt* , et le commentaire :

“ Sur fond ensoleillé illuminant la clairière , une biche que tête son petit . Le cerf gambade un peu plus loin “ ,
Vente le 12 avril 1992 , Barbizon , n° 87 .

Repr. ci-dessous (photo) et vignette du Liber Veritatis

N° 640



N° 640 Vignette du Liber Veritatis

N° 641 : **Le retour du troupeau vers le soir** .

Panneau . 0,35 x 0,72 .

Historique : Vente le 12 avril 1992 , Barbizon , n° 51 .

Repr. ci-dessous (photo)

N° 641



N° 642 : **Travaux des champs au crépuscule .**

Huile sur toile . 0,22 x 0,325 . Signé en bas à gauche .

Historique : Ventes : 17 mai 1992 , Fontainebleau , n° 34 ; 22 novembre 2009 , Fontainebleau , Osenat , n° 37 .

Probablement le n° 11 de la Vente du 14 mai 1873 , hôtel Drouot , Charles Pillet , sous le titre ,
Les Glaneuses , soleil couchant , dim. 0,20 x 0,32 (Coll. de M. L....)

Repr. ci-dessous (photos)

N° 642

N° 643 : **Le Crépuscule ou Coucher de soleil .**

Autres titres : « Crépuscule » , « La Tournelle , passage du gué » .

Huile sur toile . 0,50 x 1,00 . Signé en bas à gauche .

Historique : Vente le 6 décembre 1909 , hôtel Drouot , F. Lair-Dubreuil , (coll. de feu M. Henri Darrasse) , n° 15 , dim.

0,51 x 1,00 , sous le titre *La Tournelle . Passage au gué* et avec le commentaire : “ Au premier plan , un cours
d’eau bordé d’arbres légers , au milieu desquels un troupeau de vaches vient s’abreuver . Coucher de soleil “ ,
acquéreur Barrasse .

Vente le 17 mai 1992 , Fontainebleau , n° 49 . Achat de la Galerie Tidda Bekka ,Tokyo (douane Paris 1992) .

Vente le 22 janvier 2022 , Japon , Tokyo , Mainichi Auction , lot 259 .

Repr. page ci-dessous (photo)

N° 643



N° 644 : **Paysage de campagne** .

Huile sur panneau . 0,125 x 0,26 . Signé en bas à gauche .

Historique : Vente le 8 avril 1993 , hôtel Drouot , Million-Robert , n° 35. Probablement le n° 19 de la vente du 20 novembre 1918 , Galerie Georges Petit , Lair-Dubreuil , présenté comme suit : *La Vallée* , panneau , 0,120 x 0,255 , signé en bas à gauche et avec le commentaire , “ Un sol mouvementé avec des pentes douces , des champs aux cultures diverses marquées par la ligne ombreuse des haies d’arbustes ; et au milieu , un sentier tracé parmi les herbes claires . Dans le ciel de belles clartés chaudes qui sont comme une gaze en avant de l’azur . “N° 645 : **Le Parc en été** .

Papier marouflé sur toile . 0,35 x 0,72 .

Historique : Vente le 11 juillet 1993 , Louviers .

N° 646 : [**Le Pont**] .

Huile sur toile . 0,41 x 0,33 .

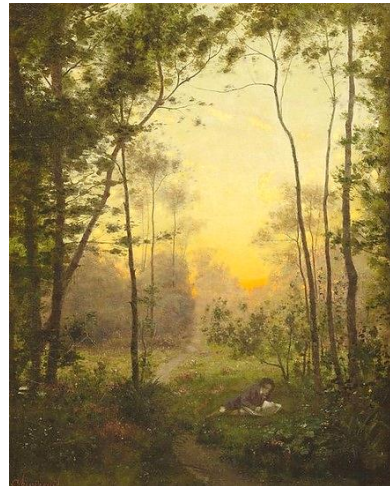
Historique : Vente de février 1994 , hôtel Drouot , Françoise Holz .

Repr. ci-dessous (photo)

N° 646



N° 647

N° 647 : **Paysage animé , effet du soir** .

Huile sur toile . 0,405 x 0,325 . Signé en bas à gauche .

Historique : Ventes : Fontainebleau , Osenat : le 26 mars 1995 ; le 8 juillet 2018 , n°73 , 0,40 x 0,32 *Lecture sous bois*.
Dernière localisation connue : collection particulière V... région lyonnaise .

Repr. ci-dessus (photo)

N° 648 : **Clair de lune** .

Panneau . 0,33 x 0,69 .

Historique : Vente le 29 mai 1975 , Londres , Christie’s , n° 95 .

N° 649 : **Le Chemin** .

Huile sur toile . 0,28 x 0,23 . Signé en bas à droite .

Historique : Vente le 19 novembre 1995 , Pontoise , Martinot-Sauvignat-Antoine , n° 19 .

N° 650 : **Bouquet d'arbres .**

Huile sur panneau parqueté . 0,275 x 0,350 . Signé en bas à gauche .

Historique : Vente le 29 mars 1998 , Mâcon - Les Chais , Lopard-Desolin .

Repr. ci-dessous (photo)

N° 650

N° 651 : **Paysage de la campagne .**

Huile sur toile . 0,34 x 0,70 . Signé en bas à gauche .

Historique : Vente le 22 juin 1998 , hôtel Drouot , Cornette de Saint-Cyr .

N° 652 : **Paysage .**

Huile sur toile . 0,38 x 0,53 .

Historique : Vente le 26 juin 1998 , Londres , Christie's .

N° 653 : **Personnages dans un paysage , Saint-Yvon .**

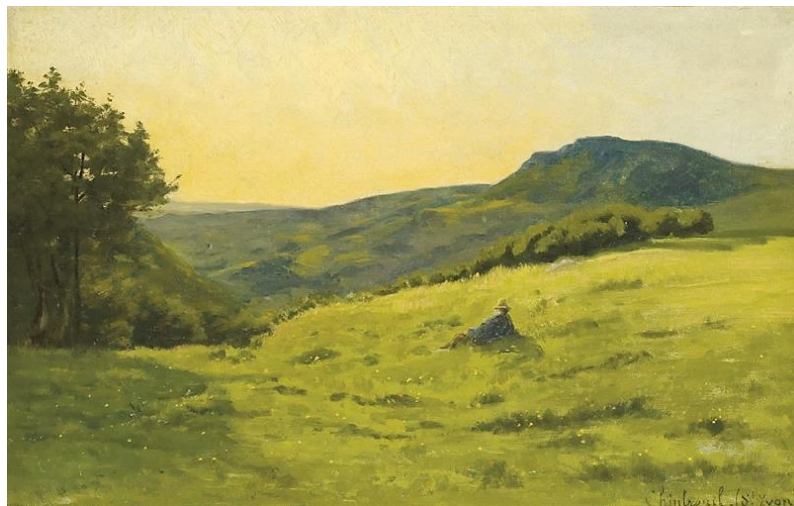
Huile sur toile . 0,26 x 0,41 . Signé en bas à droite et localisé à St-Yvon .

Historique : Ventes : le 14 décembre 2001 , hôtel Drouot , n° 69 ; le 26 juin 2008 , Paris , Christie's , vente 5523 , n° 96 , sous le titre " Le repos de l'artiste " . Dernière localisation connue fin 2008 , Galerie Normand à Paris .

N°1 du catalogue de l'Exposition *Chintreuil* au Musée d'art et d'Histoire de Meudon du 30 mars au 2 juillet 2017 .

Repr. ci-dessous (photo)

N° 653



N° 654 : **Paysage côtier .**Huile sur toile . 0,48 x 0,80 . Signé *Chintreuil* en bas à gauche .

Historique : Ventes le 15 décembre 1997 , Montevideo , Gomensoro , n° 23 ; le 8 mai 1998 , New York , Sotheby's , n° 22 .

N° 18 de l'Exposition " Peintres paysagistes du XIX e " du 19/10 au 01/12/ 2001 , Paris , Brame & Lorenceau .
(dimensions annoncées à la vente de Montevideo : 0,50 x 0,80)

Commentaire : On pense reconnaître le chenal à Saint-Valéry-sur-Somme avec le phare à la pointe de l'anse .

Repr. ci-dessous (photo)

N° 654

N° 655 : **Paysage .**

Huile sur papier marouflé sur toile . 0,49 x 0,65 .

Historique : Vente le 8 novembre 1987 , Aurillac , Philippe Jalenques ,

Repr. ci-dessous (photo)

N° 658



N° 655

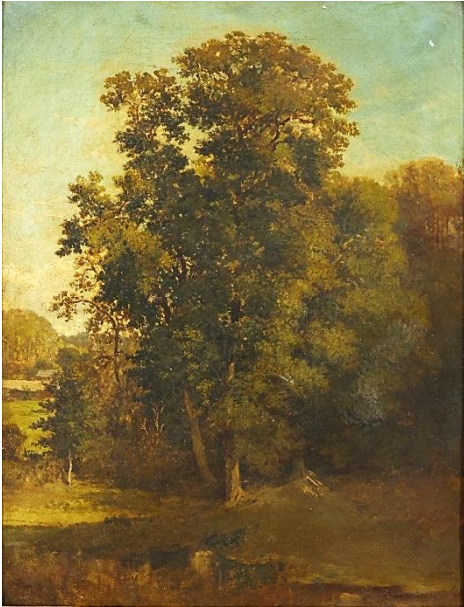


N° 656 : **Grand paysage aux moissonneurs . (autre appellation “ Le retour du champ “)**Huile sur toile . 0,66 x 0,96 . Signé *Chintreuil* en bas à droite .

Historique : Ventes : le 24 juin 1988 , Londres , Christie's - le 1 er novembre 1999 , New York , Rockefeller Plaza , (vente n° 9248) Christie's , n° 52 ; provenance Hazlitt Gallery .

Repr. ci-dessous (photo)

N° 657



N° 656

N° 657 : **Etude d'arbres ; esquisse .**

0,63 x 0,48 . Cachet de la vente .

Historique : Vente le 15 février 1907 , succession Jean Desbrosses , hôtel Drouot , A. Couturier , n° 14 . Probablement , Vente le 25 mars 2020 , Londres , Rosberys , n° 270 , (*River and Woodland Landscape* , Huile sur toile , 0,630 x 0,485 , Signé et daté (18) 63 en bas à droite , trace non identifiable d'un possible cachet de cire sur le châssis)

Repr. ci-dessus (photo)

N° 658 : **Le Printemps , pommiers en fleurs .**

Huile sur toile ou papier marouflé sur toile . 0,280 x 0,195 . Signé en bas à gauche .

Historique : Acquisition par “Les Amis du Musée Chintreuil ”auprès d'un particulier du département de L'Allier en Mai 2018 ; tableau offert au Musée Chintreuil de Pont-de-Vaux où il est dorénavant conservé .

Repr. page 217 (photo)

N° 659 : **Vaches au pré .**

Papier marouflé sur toile . 0,185 x 0,235 . Signé en bas à gauche .

Historique : Vente le 27 mars 1980 , hôtel Drouot , Ader-Picard-Tajan , n° 113 .

N° 660 : **Soleil couchant en forêt ; esquisse .**

0,68 x 0,52 . Cachet de la vente .

Historique : Vente le 15 février 1907 , succession Jean Desbrosses , hôtel Drouot , A. Couturier , n° 15 .

N° 661 : **La Rivière à Septeuil ; esquisse .**

0,42 x 0,67 . Cachet de la vente .

Historique : Vente le 15 février 1907 , succession Jean Desbrosses , hôtel Drouot , A. Couturier , n° 16 .

N° 662 : **Le Château de Balmoral** .

Thème assez surprenant compte tenu que nous n'avons pas trouvé mention d'un quelconque séjour de Chintreuil au Royaume-Uni ; peut-être s'agit-il d'une représentation à partir d'un autre tableau, d'une gravure ou dessin pour une commande particulière ? Mais il se peut que Chintreuil se soit rendu Outre-Manche et que nous l'ignorions .
Huile sur toile . 0,603 x 0,997 . Signé *Chintreuil*

Historique : Vente le 12 décembre 1985 , Glasgow , Christie's .

Vente le 17 juin 1994 , Londres , Christie's , n° 45 , provenance Hazlitt Gallery .

Repr. ci-dessous (photo)

N° 662

N° 663 : **Sur le chemin de la ferme** .

Huile sur toile . 0,43 x 0,64 . Signé en bas à gauche .

Historique : Ventes : le 22 mai 1997 , New York , Christie's , n° 266 - n° 7428 du 8 mars 2000 , New York , Sotheby's , n°33 .

Repr. ci-dessous (photo)

N° 663



N° 664 : **Coucher de soleil sur l'étang** .

0,33 x 0,56 .

Historique : Vente le 15 décembre 1996 , Reims , Dapsens .

N° 665 : **Le Verger** .

0,42 x 0,69 .

Historique : Vente le 24 octobre 1978 , Bern , Dobiaschofsky , n° 130 .

N° 666 : **Chevreuil dans une clairière** .

Papier marouflé sur toile . 0,76 x 0,52 . Signé .

Historique : Vente le 23 octobre 1999 , Neuilly , Aguttes-Binoche , n° 165 (Vente du château de Rozay , Cher , succession de la comtesse de T. ...) .

N° 667 : **Ruisseau sous bois ; esquisse** .

0,50 x 0,65 . Signé à gauche .

Historique : Vente le 15 février 1907 , succession Jean Desbrosses , hôtel Drouot , A. Couturier , n° 17 .

N° 668 : **Cerisier en fleurs** .

Huile sur toile . 0,27 x 0,35 . Signé en bas à gauche .

Historique : Vente le 3 juillet 1994 , Calais , Eric Pillon , n° 116 .

Repr. ci-dessous (photo)

N° 668



N° 669 : **Paysage au soleil couchant** .

Papier marouflé . 0,31 x 0,41 .

Historique : Vente le 20 novembre 1989 , Paris , Claude Boisgirard , n° 229 .

Peut-être le n° 7 de la vente du 25 janvier 1878 , hôtel Drouot , Ch. Pillet , (possible coll. de Mme Kowalski , pianiste) , sous le titre *Paysage soleil couchant* , et dimensions 0,30 x 0,42 , ... ? . Peut-être le n° 130 de la Vente du 4 avril 2023 , Royaume-Uni , Stansted Mountfitchet , sous le titre *Chemin à travers un paysage boisé* , huile sur toile , 0,300 x 0,405 , Signé en bas à droite , que nous représentons .

Repr. ci-dessous (photo)

N° 670 : **Lande aux genêts** .

Huile sur toile . 0,35 x 0,72 . Signé .

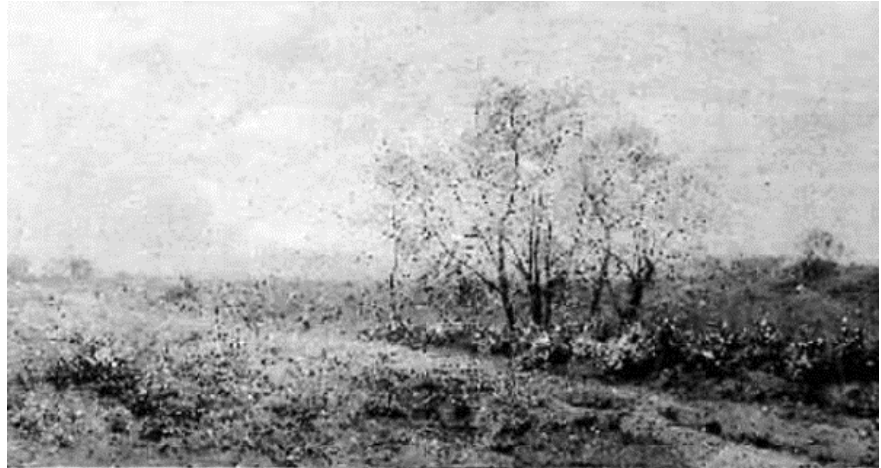
Historique : Vente le 15 décembre 1999 , Paris , Piasa , n° 53 .

Repr. ci-dessous (photo)

N° 669 ?



N° 670

N° 671 : **Paysage d'été au verger** .Papier marouflé sur toile . 0,29 x 0,57 . Signé *Chintreuil* en bas à droite .

Historique : Vente 183 du 7 au 9 décembre 1999 , Zurich , Galerie Koller , n° 7033 avec le commentaire : “ Paysage ensoleillé avec arbres fruitiers et ferme dans le fond “ .

Dernière localisation connue , Zurich , coll . particulière .

Repr. ci-dessous (photo)

N° 671



N° 672 : **Paysage animé** .

0,25 x 0,35 . Signé en bas à gauche .

Historique : Source , Documentation Peintures du Louvre .

Repr. ci-dessous (photo)

N° 676



N° 672

N° 673 : **Paysage d'été** .

0,27 x 0,40 .

Historique : Vente le 18 mai 1989 , Vienne (Autriche) , Dorotheum , n° 439 .

N° 674 : **Paysage dans la tempête** .

Huile sur toile . 0,644 x 0,433 . Signé en bas à gauche .

Historique : Vente le 19 mai 2001 , Pontoise , Martinot-Sauvignat- Antoine , n° 55 .

N° 675 : **Paysage au couchant** .

Papier maroufflé sur toile . 0,200 x 0,158 . Signé en bas à gauche .

Historique : Vente le 5 avril 2002 , Paris , Millon , n° 6 . probablement Vente le 1 er décembre 1909 , Paris , hôtel Drouot , André Desvougues , n° 12 , *Coucher de soleil* , 0,20 x 0,16 , Toile , Signé à gauche .N° 676 : **Paysage de l'Oise** .

Huile sur papier maroufflé sur carton récent . 0,265 x 0,372 . Signé , daté 1863 et situé (Baillon) en bas à droite .

Historique : Vente vers le 17 mars 2021 , Belgique , Schilde 2970 , Galerie Thinus .

Commentaire : Il existe le hameau de Baillon à Asnières-sur-Oise dans le Val d'Oise , près d'Auvers-sur-Oise . Chintreuil a pu y poser son chevalet sur ce site en compagnie de Daubigny et peut-être aussi de Corot .

Repr. ci-dessus (photo)

N° 677 : **Promenade à cheval en campagne** .

Huile sur toile . 0,22 x 0,27 . Signé en bas à gauche .

Historique : Vente le 14 mars 1982 , Versailles , Martin et Desbenoit , n° 85 .

Repr. page 223 (photo)

N° 677



N° 683



N° 678 : **Paysage à la maisonnette** .
 Huile sur toile . 0,35 x 0,68 . Signé en bas à droite .
 Historique : Vente le 22 novembre 1988 , Neuilly , Ionesco , n° 125 .

N° 679 : **Promenade dans un parc** .
 0,32 x 0,48 .
 Historique : Vente le 25 octobre 1985 , Bern , Dobiachofsky , n° 158 .

N° 680 : **L'Eglise de Vaulla , le soir** .
 0,20 x 0,41 .
 Historique : Vente le 18 juin 1985 , Londres , Christie's Kensington , n° 128 .

N° 681 : **Le Troupeau de moutons dans le chemin** .
 Huile sur toile . 0,325 x 0,490 . Signé en bas à droite .
 Historique : Vente le 4 juillet 1978 , Paris , Ader-Picard-Tajan , n° 86 .

N° 682 : **La passerelle dans les prés** .
 0,32 x 0,52 . Signé à gauche .
 Historique : Vente le 22 mai 1917 , hôtel Drouot , Henri Gabriel , coll. de M. R... , n° 9 .

N° 683 : **Bord de mer** .
 Huile sur toile . 0,38 x 0,55 . Signé et daté 1863 en bas à gauche .
 Historique : Vente sur ebay le 9 février 2019 ; vendeur , Antiquités Nicolas Lorella 83400 Hyères . Vente le 30 juin 2019 , Fontainebleau , Osenat , n° 86 (La côte d'Opale , environs de Boulogne – 0,385 x 0,555)
 Dernière localisation connue : collection particulière V... région lyonnaise .
 Commentaire : Après grossissement et vérification , nous retenons la date de 1863 et non celle de 1869 mentionnée dans le catalogue de la vente .

Repr. ci-dessus (photo)

N° 684 : **Paysage au crépuscule** .

Huile sur toile . 0,43 x 0,64 .

Historique : Vente le 11 décembre 2000 , Lilla AB , Stockholms Auktionsverk .

N° 685 : **Le Printemps à l'orée du bois** .

Toile . 0,67 x 0,41 . Signé en bas à droite .

Historique : Vente le mardi 8 mai 1900 , Coll. A. Rey , Galerie Georges Petit , Paul Chevallier , n° 5 .

N° 686 : **Paysage** .

0,28 x 0,56 .

Historique : Vente le 25 novembre 1981 , Berne , Stuker , n° 4316 .

N° 687 : **Promeneur romantique** .

Huile sur toile . 0,26 x 0,39 . Signé en bas à gauche .

Historique : Vente le 5 mai 2018 , Villefranche sur Saône , Guillaumot-Richard , n° 43 .

Dernière localisation connue : collection particulière V... région lyonnaise .

Commentaire : dim. 0,39 x 0,26 dans le catal. de la vente , inversion des dimensions .

Repr. ci-dessous (photo)

N° 688 : **Promeneur sur le chemin** .

Huile sur toile . 0,25 x 0,39 . Signé en bas à droite .

Historique : Vente le 7 juillet 1996 , Calais , Eric Pillon , n° 39 .

Commentaire : dim. 0,39 x 0,25 dans le catal. de la vente , inversion des dimensions .

Repr. ci-dessous (photo)

N° 687



N° 688

N° 689 : **Berger dans les prés** .

0,26 x 0,38 .

Historique : Vente le 11 avril 1988 , Londres , Sotheby's , n° 129 .

N° 690 : **Arbres dans la lande** .

0,45 x 0,54 .

Historique : Vente le 28 septembre 1988 , Stuttgart , Fritz Nagel , n° 2464 .

N° 691 : **Paysage montagneux avec berger et animaux .**

Huile sur toile . 0,245 x 0,330 . Signé en bas à droite .

Historique : Ventes Zurich , Germann : des 4 et 5 décembre 1987 (cat. 8715) , n° 196 et du 17 juin 1989 (cat. 8902) , n°173.
Ventes : 20 novembre 1978 , Grenoble , Blache , n° 8 ; 4 juillet 2009 , Royan , Geoffroy et Becquet , n°141 ;
14 novembre 2009 , Saintes , J.R. Geoffroy-Yves Boquet , n° 40 ; 11 avril 2010 , Fontainebleau , Osenat ; n° 77.

Repr. ci-dessous (photo)

N° 691

N° 692 : **Paysage .**

Huile sur toile . 0,17 x 0,26 . Signé en bas à gauche .

Historique : Vente le 24 janvier 2016 , Noyon (Oise) , Macaigne . (reproduite)

Peut-être Vente du 25 avril 1978 , Berne , Dobiaschofsky , n° 146 (dim. 0,18 x 0,26 *Paysage*) ?

Repr. ci-dessus (photo)

N° 693



N° 692



- N° 693 : **La rivière aux grands arbres** .
 Huile sur toile . 0,210 x 0,285 . Signé en bas à gauche .
 Historique : Vente le 23 juillet 2022 , Coutances , Eric Boureau . Peut-être le n° 5204 de La Vente du 15 mai 1981,
 Zurich , Koller , *Paysage* 0,22 x 0,28 ?
 Repr. page 225 (photo)
- N° 694 : **Effet de brume** .
 Panneau . 0,18 x 0,32 .
 Historique : Vente le 1er décembre 1996 , Pontoise , Martinot et Savignat , n° 129 .
- N° 695 : **Crépuscule dans la campagne** .
 Huile sur toile . 0,35 x 0,49 . Signé en bas à gauche .
 Historique : Vente le 28 novembre 1976 , Enghien , Champin et Lombrail , n° 110 .
- N° 696 : **Maison dans un paysage** .
 0,30 x 0,40 .
 Historique : Vente le 18 mars 1980 ,....., n° 5 .
- N° 697 : **Jardin** .
 Panneau . 0,23 x 0,30 .
 Historique : Vente le 21 mai 1985 , Londres , Christie's Kensington , n° 138 .
- N° 698 : **Paysage d'été** .
 0,30 x 0,41 .
 Historique : Vente le 30 mars 1973 , Londres , Christie's , n° 164 .
- N° 699 : **Paysage flamand** .
 " Paysage hollandais de plaine avec moulins à vent , une femme sur un chemin , ciel orageux " .
 Huile sur toile . 0,25 x 0,32 . Signé en bas à gauche .
 Historique : Vente le 15 novembre 1974 , Luzern , Fischer cat 227 , n° 1865 .
- N° 700 : **Arbres** .
 0,30 x 0,46 .
 Historique : Vente le 9 juillet 1971 , Londres , Christie's , n° 187 .
- N° 701 : **Paysage** .
 Panneau . 0,51 x 0,34 .
 Historique : Vente le 27 février 1979 , Bruxelles , Palais des Beaux-Arts .

N° 702 : **La Bourboule** .

0,23 x 0,36 .

Historique : Vente le 7 décembre 1973 , Londres , Christie's , n° 228 .

N° 703 : **Les trois chaînes de montagne au Mont Dore** .

Huile sur panneau de chêne . 0,24 x 0,37 . Titré à l'encre noire au dos avec annotations " Fait par A. Chintreuil " et " Chintreuil " en bas à gauche .

Historique : Vente le 16 décembre 2019 , France , Les Andelys , Brioult Enchères , n° 55 et chez le même le 27 juin 2020 N° 31 .

Repr. ci-dessous (photo)

N° 704 : **Paysage** .

Huile sur toile . 0,215 x 0,350 . Signé en bas à gauche .

Historique : Peut-être Vente le 17 mai 1944 , hôtel Drouot . Etienne Ader , n°53 , Toile , 0,21 x 0,36 , Signé en bas à gauche , sous le titre *Jeune paysanne cueillant des fleurs* ?

Ventes : les 16 et 17 juin 1967 n° 181 et les 21 et 22 juin 1974 (cat. 224) n° 232 , Lucerne , Fischer , avec le commentaire : " Prairie avec arbres à la fin du jour " .

N° 705 : **Paysage** .

Huile sur panneau de bois . 0,268 x 0,345 . Signé en bas à gauche .

Historique : Vente le 12 décembre 2015 , Le Mans , Xavier Sanson et Sarthe enchères , n° 11 *

Peut-être le n° 1283 de la Vente le 11 avril 1981, Heidelberg , Arno Winterberg , sous le titre , Paysage flamand , Panneau , 0,27 x 0,35 .

Commentaire : * Tableau retiré de la Vente , que nous reproduisons .

Repr. ci-dessous (photo)

N° 703



N° 705



N° 706 : **Lisière de bois en Auvergne .**

Huile sur toile . 0,34 x 0,56 . Signé en bas à gauche .

Historique : Vente le 22 mars 2014 , Montpellier , Hôtel des Ventes Montpellier-Languedoc , n° 165 .

Repr. ci-dessous (photo)

N° 706

N° 707 : **Chemin bordé d'arbres avec vaches et paysanne .** (Camino arbolado con vacas y pastora)Huile sur panneau . 0,110 x 0,182 . Signé *Chintreuil* en bas à droite .

Historique : Ventes : les 29 et 30 avril 2015 , Buenos Aires , Bullrich-Gaona-Wernicke , n° 155 (Réf . 17.302 /011) ;

le 4 décembre 2016 , Barbizon , Art Richelieu , n° 34 ; 18 novembre 2018 , Fontainebleau , Osenat , n° 45 .

Dernière localisation connue : collection particulière V... région lyonnaise . Anc. collection Miguel Servin .

Repr. ci-dessous (photo)

N° 707



N° 708 : **Paysage d'été à Vauhallan** . (autre titre *Paysage d'été près de Marcoussis* pour le Musée de Karlsruhe)

Huile sur toile . 0,33 x 0,52 . Signé *Chintreuil* en bas à droite et daté (18) 64 .

Historique : Vente fév. 1983 – Galerie König saller - Dusseldorf . Expo. - The international art fair “ Picturia “ du 26 fév. au 6 mars 1983 , sur le stand de cette Galerie . Expo. sur le stand de la Galerie Noortman en Brod BV de Maastricht (sous la dénomination « Paysage d'été ») en oct. 1983 à la foire de Delft .
Dernière localisation , Allemagne , Karlsruhe , Staatliche Kunsthalle , n° d'inventaire 2753

Repr. ci-dessous (photo)

N° 708



N° 709 : **Les Champs aux premières clartés** .

“ « Essayer de reproduire le combat du jour et de la nuit , la lutte des clartés de l'aube et des clartés astrales mêlant leurs vagues lueurs sur l'étendue d'une plaine accidentée d'arbres et de moissons : tel est le but , peut-être hors de portée , poursuivi par l'artiste . La lumière , si confuse et complexe , est juste sur les terrains . L'impression du matin , les ténèbres qui se font visibles , sont saisies dans leur vérité . Le frisson de la nature est interprété , traduit , fixé » . Ernest Chesneau : *L'Art et les Artistes modernes en France et en Angleterre* . Paris , Didier , 1864 . Salon annexe , dit « des refusés » , 1863 “ .
Toile . 1,00 x 2,15 . Cadart 237 .

Bibliographie : Cadart de 1874 . N° pl. Cadart 6 . Liber veritatis folios 5 et 49 ; le folio 5, un dessin au crayon est peu lisible .
Ernest Chesneau : *L'Art et les Artistes modernes en France et en Angleterre* . Paris , Didier , 1864 .

Historique : Salon annexe , dit « des refusés » , 1863 .

N° 150 du catalogue de l'exposition de 1874 à l'Ecole des Beaux-Arts à Paris .

N° 138 de la vente de l'atelier Chintreuil en février 1875 à Paris .

Ventes : le 29 mars 1878 , hôtel Drouot , Charles Pillet , Coll. de M. de B. , n° 5 ; le 15 mars 1888 , hôtel Drouot , Paul Chevallier (Coll. de M. Poidatz ou de Mme Nègreponte) , n° 39 bis , toile dim. 0,98 x 2,10 .

Au tournant du siècle et après 1900 , Coll. Paul Yver et sa fille au château de Troussebarrière à Briare (Loiret) .
Ensuite Coll. X. et J. Chodron de Courcel . Localisation actuelle , Coll. particulière région parisienne .

Repr. Ci-dessous (gravure pl. 6 de Cadart) , page 230 (dessin à la plume et encre , verso du folio 49 du Liber veritatis)
et page 231 peinture (photos)

N° 709



N° 711

N° 710 : **Champs de Sainfoin** .

“ Salon annexe , dit « des refusés » , 1863 “ . Acquis au Salon des refusés par M. J. Claye . “ . Cadart 238 .
Bibliographie : Cadart de 1874.

Historique : Salon annexe , dit « des refusés » 1863 , achat par M. Jules Claye , l'imprimeur .

Exposition en 1929 à la Galerie Lorenceau à Paris , achat par M. Loucheur (source V. Doiteau) .

Anc. coll. : Jules Claye , Loucheur .

Commentaire : Grand tableau selon V. Doiteau ..

N° 711 : **La Promenade à la campagne** .

Huile sur toile . 0,315 x 0,545 . Signé en bas à droite .

Historique : Vente le 24 février 2023 , Cannes , Cannes Enchères , n° 570 .

Repr. ci-dessus (photo)

N° 712 : **Paysage des environs de Paris** .

Huile sur panneau d'acajou . 0,145 x 0,210 . Signé en bas à droite .

Historique : Vente le 4 février 2020 , Paris , hôtel Dassault , Artcurial , n° 480 .

Repr. ci-dessous (photo)

N° 709 (dessin à la plume)



N° 712



N° 709



N° 709



