

Octobre 2023

N° 1004 : **Le Chemin des Billeux ;**

“ une femme et un enfant chargés de fagots reviennent du bois “ .
0,46 x 0,55 . Cadart 335 .
Bibliographie : Cadart de 1874 .

N° 1005 : **Le gros prunier ;**

“ étude vers le soir dans le jardin de La Tournelle “ .
0,52 x 0,68 . Cadart 336 .
Bibliographie : Cadart de 1874 .

N° 1006 : **Le Coteau de Courgent ; étude en été .**

0,35 x 0,65 . Cadart 337 .
Bibliographie : Cadart de 1874 .

N° 1007 : **Le Vallon de Montchauvet ; effet de soleil du matin .**

0,41 x 0,65 . Signé à gauche . Cadart 338 .
Bibliographie : Cadart de 1874 .
Historique : Vente le 9 fév. 1905 , hôtel Drouot , coll. Desbrosses , n° 61 . Probabl. anc. coll. Leré .

N° 1008 : **L'entrée du hameau de La Tournelle .**

0,34 x 0,70 . Cadart 339 .
Bibliographie : Cadart de 1874 .

N° 1009 : **Les Sainfoins .**

“ Une pièce de sainfoin se développe sur toute la longueur du tableau ; la partie antérieure déjà fauchée , est couchée sur le sillon en javelles bleuâtres ; l'autre sur pied réjouit l'œil de ses tons incarnats ; plus loin le hameau de La Tournelle , dans la brume translucide d'une belle journée de juin ; ciel aux nuages légers , fins et lumineux “
0,35 x 0,68 . Cadart 340 .
Bibliographie : Cadart de 1874 .

N° 1010 : **La Coupe de foins par un temps de pluie .**

0,32 x 0,65 . Cadart 341 .
Bibliographie : Cadart de 1874 .

N° 1011 : **Une Allée dans le parc de Millemont .**

“ Coup de soleil à travers le feuillage ; élégant enchevêtrement de branches . Appartient à M. Amédée Jullien “ .
0,33 x 0,47 . Cadart 342 .
Bibliographie : Cadart de 1874. N° pl. Cadart 4 . Liber veritatis folio 3 .
Historique : Anc. coll. Amédée Jullien .
N° 188 du catalogue de l'exposition de 1874 à l'Ecole des Beaux-Arts à Paris .

N° 1011



N° 1012 : **Les arbres aux Lierres ; étude dans le parc de Millemont** . (Propriété de M. Maurice Richard)

Huile sur toile . 0,74 x 0,53 . Signé *Chintreuil* en bas à gauche . Cadart 343 .

Bibliographie : Cadart de 1874. N° pl. Cadart 14 . Liber veritatis folio 14 .

Chronique des Arts , 1874 , p.58 . Voir Miquel : (1874) .

Historique : N° 189 du catalogue de l'exposition de 1874 à l'Ecole des Beaux-Arts à Paris .

N° 105 de la vente de l'atelier Chintreuil en février 1875 à Paris.

Vente le 22 mai 1917 , hôtel Drouot , Henri Gabriel , coll. de M. R.. , n° 22 (0,74 x 0,54 , Signé à gauche) .

Probablement le n° 53 de la vente du 25 mars 1922 , hôtel Drouot , Lair-Dubreuil , sous le titre , « *Coin de forêt , étude* » , dim. 0,75 x 0,53 , Signé à gauche .

N° 40 du catalogue de l'exposition de 1973 à Bourg-en-Bresse .

Vente le 10 décembre 2000 , Barbizon , Péron , n° 153 .

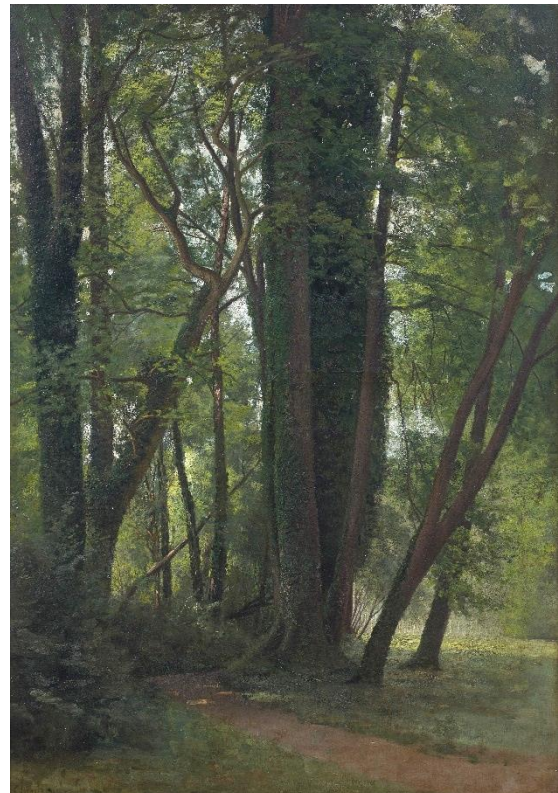
N°21 du catalogue de l'Exposition *Chintreuil* au Musée d'art et d'Histoire de Meudon du 30 mars au 2 juillet 2017 .

Anc . coll. Boudot-Lamotte , Paris ; anc. coll. Liagre , Pégomas .

Dern . local. connue , région parisienne , coll. part .

Repr. ci-dessous (gravure pl. 14 de Cadart et photo)

N° 1012



N° 1013 : **Allée sous bois .**

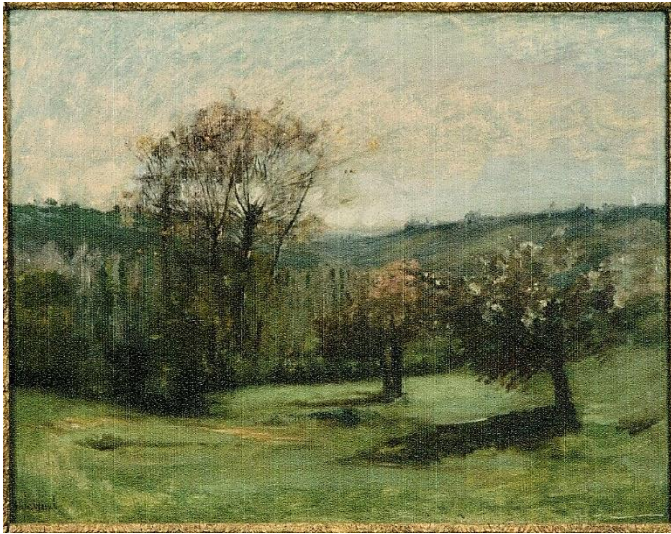
Toile . 0,41 x 0,32 . Signé en bas à droite .

Historique : Ventes Paris , hôtel Drouot : le 11 déc. 1907 * , André Couturier , n° 21 ; le 26 mai 1920 , Robert Bignon , n° 13 .
 Probablement Ventes du 15 mai 1922 , hôtel Drouot salle 9 et du 11 décembre 2011 , Aurillac , Cantal Enchères
 n° 46 , huile sur toile signée en bas à droite aux dimensions de 0,410 x 0,325 que nous reproduisons ; mêmes
 thème et site que le N° 1012 de notre catalogue .

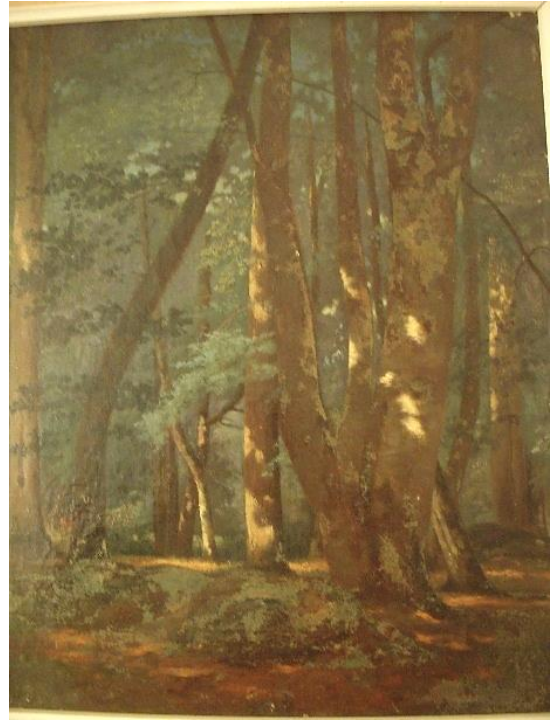
* probablement mais dim. 0,43 x 0,31 et localisation signature non précisée au catalogue ?

Repr. ci-dessus (photo)

N° 1015 ?



N° 1013

N° 1014 : **La Vanne du moulin de la Planche ; La Tournelle .**

0,48 x 0,64 . Signé à gauche .

Historique : Vente le 9 fév. 1905 , hôtel Drouot , coll. Desbrosses , n° 19 . Anc. coll. Berly .

N° 1015 : **La Vallée de Courgent ; printemps .**

0,53 x 0,68 . Signé à gauche .

Historique : Vente le 9 fév. 1905 , hôtel Drouot , coll. Desbrosses , n° 20 . Probabl. anc. coll. Mme Berne-Bellecour .
 Commentaire : Nous rapprochons de cette œuvre , l'huile sur papier marouflé sur toile , signée en bas à gauche , vendue le
 9 décembre 1990 à Saint-Germain-en-Laye , n°66 ; les thème et dimensionnel correspondent et le châssis comporte le
 cachet de la vente Desbrosses ainsi qu'une étiquette marquée n° 2 . ?

Dernière localisation connue , Collection Bizat dont nous reproduisons la photo du tableau .

Repr. ci-dessus (photo)

N° 1016 : **Autre étude dans le parc de Millemont .**

0,34 x 0,53 . Cadart 344 .

Bibliographie : Cadart de 1874. N° pl. Cadart 27 . Liber veritatis folio 26 .

Historique : N° 190 du catalogue de l'exposition de 1874 à l'École des Beaux-Arts à Paris .

N° 106 de la vente de l'atelier Chintreuil en février 1875 à Paris.

Peut-être le n° 14 de la Vente du 24 novembre 1913 , Paris , hôtel Drouot , Robert Bignon , (Signé à droite) , acquéreur Féral ?

Repr. ci-dessous . (gravure pl. 27 de Cadart)

N° 1020



N° 1016

N° 1017 : **Le Pont du moulin de Lépière .**

“ Jeté sur la petite rivière de Vaucouleurs qui occupe le milieu de tableau , il met en communication les champs de gauche avec le moulin , dont on aperçoit , à droite , les hangars encombrés de pièces de bois , roues charrette “ .

0,41 x 0,33 . Signé à droite . Cadart 345 .

Bibliographie : Cadart de 1874.

Historique : Vente le 9 fév. 1905 , hôtel Drouot , coll. Desbrosses , n° 55 . Anc. coll. Berly .

N° 1018 : **Pousses d'avril ; premier soleil de printemps dans la prairie .**

0,53 x 0,68 . Cadart 346 .

Bibliographie : Cadart de 1874.

Historique : N° 107 de la vente de l'atelier Chintreuil en février 1875 à Paris.

N° 1019 : **Genêts fleuris et herbes sèches ; étude au printemps .**

0,53 x 0,68 . Cadart 347 .

Bibliographie : Cadart de 1874.

N° 1020 : **[Paysage vallonné]**

Historique : Œuvre non identifiée . Vignette n'apparaissant pas dans le Catalogue Cadart mais dans le liber veritatis au recto du folio 39 , document conservé à la Fondation Custodia à Paris .

Tableau peut-être répertorié dans le Catalogue Cadart mais non accompagné d'une illustration .

Repr. ci-dessus (vignette du liber veritatis)

N° 1021 : **La Maison des lavandières ; effet du soir** . “ Appartient à M. Passa “ .

Huile sur toile . 0,35 x 0,72 . Signé . Cadart 349 .

Bibliographie : Cadart de 1874. N° pl. Cadart 34 . Liber veritatis folio 37 (sous le n° 249) .

Historique N° 191 du catalogue de l'exposition de 1874 à l'Ecole des Beaux-Arts à Paris .

N° 9 (sup.) de la vente de l'atelier Chintreuil en février 1875 à Paris.

Probablement le N° 35 du catalogue de l'Exposition Chintreuil à la Galerie Berne-Bellecour à Paris en décembre 1897 , page 14 , Collection M. Henri Rouart , sous le titre *Les Lavandières (Effet du soir)* .

Vente le 1^{er} décembre 1909 , Paris , hôtel Drouot , André Desvougues , n° 9 , *Les Lavandières* , 0,35 x 0,70 .

La photo couleur que nous présentons correspond à un tableau devant passer en vente début 2005 à Nancy ; celui-ci aurait été retiré de la vente après avis de signature apocryphe d' un expert parisien ? Cette œuvre correspond bien toutefois au n° 349 décrit dans Cadart , au dimensionnel ainsi qu'au dessin du liber veritatis et à la gravure de la planche 34 de Cadart reproduite .

Anc. coll. : Passa , Henri Rouart ? .

Repr. ci-dessous (gravure pl. 34 de Cadart et photos)

N° 1021



N° 1022 : **Le Bois-aux-Roches** .

“ Un cavalier au galop sur un chemin ; terrains lumineux s'enlevant en clair sur un ciel monté de ton .

Appartient à M. de Bullemont “ .

0,35 x 0,72 . Cadart 350 .

Bibliographie : Cadart de 1874.

Historique : N° 17 du catalogue de l'Exposition Chintreuil à la Galerie Berne-Bellecour à Paris en décembre 1897 , page 10 , Collection Mme Esnault-Pelterie .

Anc. coll. : de Bullemont , Mme Esnault-Pelterie .

N° 1023 : **Effet de neige au soleil couchant** .

“ Appartient à M. Paul Casimir Périer “ .

0,37 x 0,46 . Cadart 351 .

Bibliographie : Cadart de 1874.

Historique : N° 7 du catalogue de l'Exposition Chintreuil à la Galerie Berne-Bellecour à Paris en décembre 1897 , page 8 , Collection M. Carpentier .

Anc. coll. : Paul Casimir Périer , Carpentier .

N° 1024 : **La Vanne ; effet du soir .**

“ Appartient à M. Rafalovich “ .

0,41 x 0,33 . Cadart 352 .

Bibliographie : Cadart de 1874. N° pl. Cadart 38 . Liber veritatis folio 32 .

Historique : Anc. coll. Rafalovich .

N° 200 du catalogue de l'exposition de 1874 à l'Ecole des Beaux-Arts à Paris .

Repr. ci-dessous . (gravure pl. 38 de Cadart)

N° 1024

N° 1025 : **Le Sous bois .**

Huile sur toile . 0,24 x 0,32 . Signé du monogramme *Ch* en bas à droite .

Historique : Ventes : le 2 octobre 2011 , Rouen , Jean-Jacques Bisman , n° 92 ; le 4 décembre 2011 , Barbizon , Aponem-Deburaux , n° 119 sous le titre *Bois de Courgent , effet du matin* et datée 68 (0,23 x 0,37) . Chintreuil

Repr. ci-dessous (photo)

N° 1025

N° 1026 : **Paysage .**

Huile sur toile . 0,435 x 0,595 . Signé en bas à droite .

Historique : Vente le 8 juillet 2012 , Montargis , Baron .

Dernière local. connue , U.S.A. , San Francisco , Franklin Bowles Galleries , dim . 17 '' x 25 . 25 '' .

Gravure eau-forte de ce tableau par Norbert Goeneutte ; celle du milieu de trois de l' épreuve sur vergé 230 x 150 mm (Duvivier 208) . Provenance Henri Guérard avec son timbre (Lugt 1157) , Vente du 17 septembre 2021 , Paris , Ader , n° 47 (Norbert Goeneutte 1854-1894 , la Collection de Robert Segol)

Repr. page 351 (Eau-forte et photo)

Eau-forte



N° 1026



N° 1027 : **Verger ; étude au printemps** . (ca 1869)

Huile sur papier marouflé sur toile . 0,32 x 0,41 . Signé *Chintreuil* en bas à gauche . Cadart 353 .

Bibliographie : Cadart de 1874.

Historique : Anc. coll. Desbrosses . Don de Jean Desbrosses en 1901 au Musée Chintreuil de Pont-de-Vaux ; conservé dans ce musée depuis cette époque , n° inv. , ancien C 44 , nouveau 91-86 .

N° 41 du catalogue de l'exposition de 1973 à Bourg-en-Bresse .

N° 24 du catalogue de l'exposition "*Brumes et Rosées*" de 2002 à Bourg-en-Bresse et Pont-de-Vaux .

N°22 du catalogue de l'Exposition *Chintreuil* au Musée d'art et d'Histoire de Meudon du 30 mars au 2 juillet 2017 .

Repr. page ci-dessous (photo)

N° 1027



N° 1028 : **La Route des Trembles , dans le bois aux Roches . 1869 .**

" Ciel gris et feuillage roux d'automne , étude d'une grande finesse de touche et d'une belle qualité de ton " .

0,32 x 0,41 . Cadart 354 .

Bibliographie : Cadart de 1874.

Historique : N° 193 du catalogue de l'exposition de 1874 à l'École des Beaux-Arts à Paris .

N° 108 de la vente de l'atelier Chintreuil en février 1875 à Paris.

N° 1029 : **Le Ruisseau ; effet du soir** .

0,25 x 0,34 . Cadart 355 .

Bibliographie : Cadart de 1874. N° pl. Cadart 19 . Liber veritatis folio 18 .

Historique : Vente le 22 mai 1917 , hôtel Drouot , Henri Gabriel , coll. de M. R. , n° 21 (0,26 x 0,34 , Signé à gauche) .

Repr. ci-dessous . (gravure pl. 19 de Cadart)

N° 1029



N° 1030 : **Un coin de la pièce d'eau dite « l'étang Turc » à Millemont** .

“ Des arbrisseaux projettent leurs branches au-dessus des eaux ; effet du matin . Appartient à M. Albert de la Fizelière “ .
0,39 x 0,32 . Cadart 356 .

Bibliographie : Cadart de 1874.

Historique : Anc. coll. Albert de la Fizelière , coll. particulières régions , de Saint-Etienne puis de Paris .

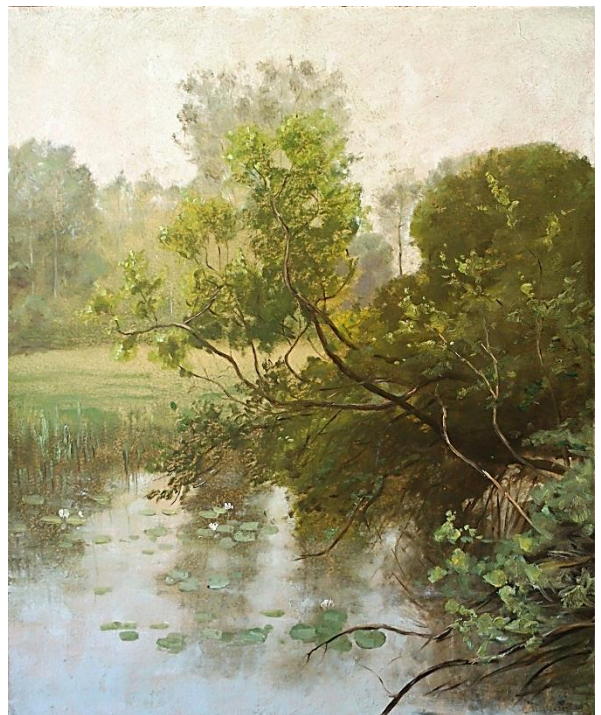
N° 194 du catalogue de l'exposition de 1874 à l'Ecole des Beaux-Arts à Paris .

N°18 du catalogue de l'Exposition *Chintreuil* au Musée d'art et d'Histoire de Meudon du 30 mars au 2 juillet 2017 .

Commentaire : Nous rapprochons de cette œuvre , l'huile sur toile reproduite , signée en bas à droite , mêmes dimensions et passée en vente le 8 mars 2009 à Lyon chez Conan Auction , n° 20. Le thème correspond parfaitement , d'autre part , une étiquette ancienne repérée 356 est collée à l'arrière sur le châssis . Il y a une grande similitude d'image avec la gravure Cadart 365 , attachée au poste N° 1046 ci-après ; inversion probable à l'époque des deux derniers chiffres du numéro de cette gravure qui représente en fait le présent tableau .

Repr. ci-dessous (photo et gravure n° 365 de pl. 22 de Cadart)

N° 1030



N° 1031 : **La route de l'étang ; Millemont** .
 “ Appartient à Melle Harant “ .
 0,45 x 0,32 . Cadart 357 .
 Bibliographie : Cadart de 1874.
 Historique : Anc. coll. Harant .

N° 1032 : **Une Mare au pied d'un bouquet de saules , dans la plaine de Courgent** .
 “ Le soleil éclaire les premier et arrière-plans du tableau , et la mare est dans l'ombre “ .
 0,43 x 0,64 . Cadart 358 .
 Bibliographie : Cadart de 1874.

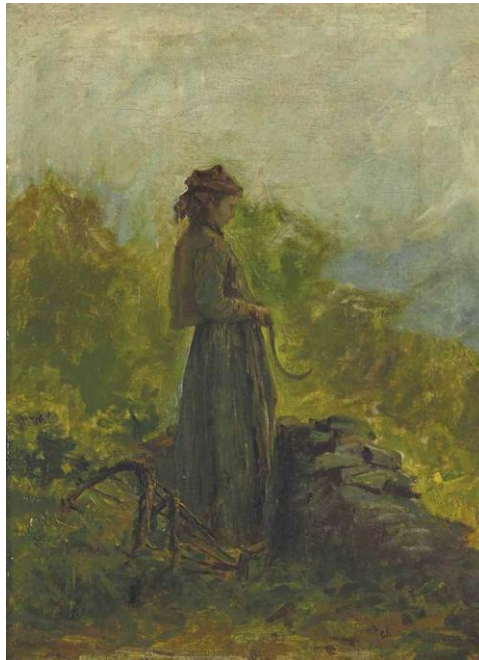
N° 1033 : **Genêts et herbes sèches , esquisse** .
 0,43 x 0,64 . Signé à gauche . Cadart 359 .
 Bibliographie : Cadart de 1874.
 Historique : Vente le 9 fév. 1905 , hôtel Drouot , coll. Desbrosses , n° 60 . Probabl. anc. coll. Ristelhueber .

N° 1034 : **Etude sous bois ; Millemont** .
 0,44 x 0,68 . Cadart 360 .
 Bibliographie : Cadart de 1874.

N° 1035 : **Paysanne à la serpe** .
 Huile sur toile . 0,398 x 0,300 . Signé *Chintreuil* en bas à droite .
 Historique : Vente 14636 le 7 mars 2017 , Paris , Christie's , Boniface de Castellanne & Anna Gould “ A way of life “ , n° 192 .

Repr. ci-dessous (photo)

N° 1035



N° 1036 : **Le matin sur la rivière** .Huile sur toile . 0,25 x 0,35 . Signé *Chintreuil* 1869 en bas à droite .

Historique : Vente du 28 mai 1910 , hôtel Drouot , Lair-Dubreuil , (coll. de M. le Comte Allard du Chollet) , n° 13 , achat par Schoeller .

Anc. collections : Comte Allard du Chollet , Schoeller .

N° 1037 : **La Vallée de Courgent , au soleil couchant**0,45 x 0,70 . Signé *Chintreuil* en bas à droite . Cadart 361 .

Bibliographie : Cadart de 1874. N° pl. Cadart 29 . Liber veritatis folio 27 .

Historique : N° 91 de la vente de l'atelier *Chintreuil* en février 1875 à Paris ; acquisition par M. de Cissey .

Vente le 18 novembre 1910 , hôtel Drouot , Henri Baudoin , n° 17 (coll. de M. de Camondo) , sous le titre *La Ferme de Courgent , soleil couchant* et accompagné du commentaire : “ Au premier plan quelques vaches broutent l'herbe d'un pré ; à proximité des bouquets d'arbres disséminés dans le vallon qui s'étire vers la gauche . A droite , sur le sommet d'une colline , la ferme de Courgent dont les constructions sont éclairées par le soleil couchant qui projette ses rayons sur les nuages ténus , épars dans le ciel clair .

Au fond , à gauche , les grands arbres de la forêt “ .

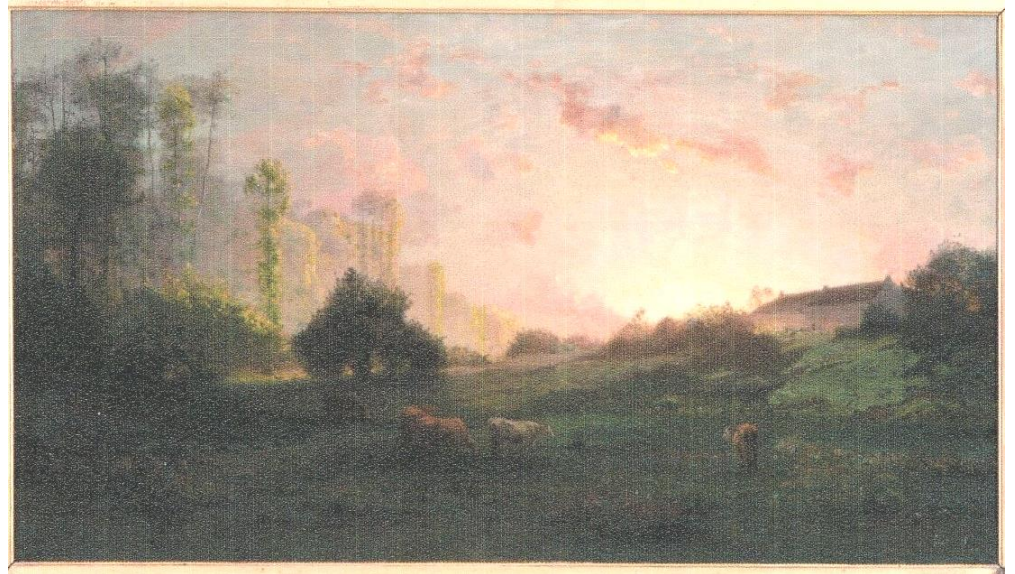
Vente le 11 mars 1957 , Saint-Quentin (Aisne) , acquéreur habitant cette ville (source V. Doiteau) .

Dernière localisation connue , Coll. Bizat dont le tableau reproduit ci-dessous a des dimensions , 0,50 x 1,00 , supérieures à celles notées dans Cadart mais sensiblement équivalentes à celles du catalogue de la vente de 1910 , à savoir , 0,51 x 0,90 ; Erreur probable à l'origine lors de la rédaction du catalogue Cadart et reconduite ensuite dans le catalogue de la vente de 1875 .

Anc. collections : de Cissey , de Camondo , Planson , Galerie Bailly en 1990 , Bizat .

Repr. ci-dessous (gravure pl. 29 de Cadart et photo)

N° 1037

N° 1038 : **La Promenade** .

“ Vue prise probablement depuis les abords de Septeuil ; paysage vallonné au crépuscule, au loin les Fonds de Mantes “ .

Huile sur toile . 0,640 x 0,826 . Signé *Chintreuil* en bas à droite .

Historique : Vente le 27 juin 2003 , hôtel Drouot , Aguttes , n° 28 .

N°26 du catalogue de l'Exposition *Chintreuil* au Musée d'art et d'Histoire de Meudon du 30 mars au 2 juillet 2017 .

Dernière localisation connue : région parisienne , coll. particulière .

Commentaire : A considérer comme une étude préalable pour *L'Espace* .

Repr. page 355 (photo)

N° 1038

N° 1039 : **Paysage au troupeau** .

Huile sur toile . 0,50 x 0,78 . (trace de signature en bas à droite , présenté dans le catalogue de la Vente comme de l'entourage de Chintreuil ?)

Historique : Vente du 6 décembre 1991 , Monaco , Sotheby's , n° 530 . Vente le 28 mars 2023 , Cannes , Cannes Enchères , n° 306 avec dim. 0,51 x 0,81 (au dos , étiquette de Burlington fine art Transport avec titre *Paysage au troupeau* , le même que celui de la Vente de 1991 à Monaco)

Commentaire : Tableau rapproché de l' *Espace* , de Chintreuil , dans le catalogue de vente .

Effectivement , hormis une animation différente avec un retour du troupeau à la nuit tombante , nous retrouvons le site de l' *Espace* du Salon de 1869 avec les fonds de Mantes probablement , à l'horizon , et cette vaste étendue coupée de plans parallèles qui nous absorbe . Le cadrage est légèrement différent , l'artiste ayant avancé son chevalet jusqu'au niveau de la butte à gauche qu'il escamote ; nous n'apercevons plus que les toits des maisons en contrebas sur la droite , alors que le haut des façades et un pignon sont bien visibles dans le tableau du Salon .

Repr. ci-dessous (photos)

N° 1039



N° 1040 : **L' Espace** .

« Le peintre nous transporte sur un plateau élevé , d'où il déroule à nos yeux une suite indéfinie de coteaux , de vallées , de bois et de villages .

« C'est une vaste plaine semée de cultures diverses et inondée de lumière . L'œil en suit aisément les plans successifs et arrive à l'extrême horizon sans être lassé du voyage » Paul Mantz ; *Gazette des Beaux Arts* , juin 1869 .

Ce tableau a figuré en 1873 à l'Exposition Universelle de Vienne , où il a été envoyé d'office par la commission du jury , et valut une médaille à Chintreuil . C'était la dernière récompense que celui-ci devait recevoir . Encore n'eut-il pas la joie d'apprendre la nouvelle ; la liste des artistes récompensés ne fut en effet connue en France que postérieurement au 7 août , date du décès de Chintreuil . Salon de 1869 . Musée du Luxembourg “ .

Huile sur toile . 1,02 x 2,02 . Signé *Chintreuil* en bas à droite . Cadart 362 .

Bibliographie : Paul Mantz ; *Gazette des Beaux Arts* , juin 1869 . Elie Roy *L'Artiste* , 1869 t. 80 p. 365-366 . Dubosc et Pesquidoux , *L'Artiste* , 1870 , p. 161 à 164 . Cadart de 1874 . Zola , 1878 . Louvre , cat. Brière , n° 123 . Sterling , n° 336 . Voir Miquel pour 1869 .

Historique : Salon de 1869 . Acheté par l'Etat en 1869 et déposé au Musée du Luxembourg , puis transféré au Musée du Louvre (R.F. 381) en 1883 et ensuite en 1980 au Musée d'Orsay où il est conservé actuellement .

Première exposition internationale des Beaux-Arts , Munich , 1869 .

Exposition Universelle de 1873 à Vienne (Autriche) .

Exposition Universelle de 1878 à Paris . Munich , 1958 , n° 15 .

N° 42 du catalogue de l'exposition de 1973 à Bourg-en-Bresse .

N° 191 de l'exposition de 1979 au Grand Palais . Exposition de 1981 au Grand Palais .

Exposition en 1994 , “ Monet to Matisse – Landscape painting in France , 1874-1914 à Edimbourg (U. K.) .

N° 44 du catalogue de l'exposition “ *Brumes et Rosées* “ de 2002 à Bourg-en-Bresse et Pont-de-Vaux .

Fig2 du catalogue de l'Exposition *Chintreuil* au Musée d'art et d'Histoire de Meudon du 30 mars au 2 juillet 2017 .

Repr. ci-dessous (photo)

N° 1040

N° 1041 : **Vue panoramique prise dans les hauteurs du bois de Millemont ;**

“ étude qui servit à l'exécution du tableau précédent “ , c'est-à-dire du n° 1040 , *L'Espace* .

0,20 x 1,03 . Signé à gauche . Cadart 363 .

Bibliographie : Cadart de 1874.

Historique : Vente le 9 fév. 1905 , hôtel Drouot , coll. Desbrosses , n° 4 . Probabl. anc. coll. May .

N° 1042 : **L'Espace** .

Huile sur toile . 0,36 x 0,75 . Signé .

Bibliographie : Le Carnet d'un curieux , La Renaissance de l'Art français et des Industries de luxe , ... Après l'exposition de Prague , Paris , Septembre 1923 , p. 532 . Monographie publiée dans Prag Arta en 1953 .

Historique : Dernière localisation connue , Prague , National Gallery .

Repr. page 357 (photo)

N° 1042

N° 1043 : **Paysanne près du moulin en Ile-de-France** .Huile sur toile . 0,325 x 0,265 . Signé *Chintreuil* en bas à gauche .

Historique : Vente le 2 décembre 2001 , Fontainebleau , Osenat , n° 69 .

Dernière localisation connue , The Kendall Collection , Galerie privée à Atlanta , Georgia , U.S.A .

Repr. ci-dessous (photo)

N° 1043



N° 1044 : **Le Bois ensoleillé** .

“ Salon de 1869 . Appartient à Mme de Coster “ .

Huile sur toile . 2,25 x 1,40 . Signé *Chintreuil* en bas à droite . Cadart 364 .

Bibliographie : Cadart de 1874.

Historique : Salon de 1869 .

Vente le 5 mars 1912 , Hôtel Drouot , Lair – Dubreuil / Henri Baudoin , coll. de M. Esnault-Pelterie , n° 31 , dim . 2,12 x 1,38 ; avec le commentaire : “ Le chemin ensoleillé serpente à travers les hautes futaies . Au premier plan de grands arbres s’élancent vers le ciel . A gauche , cachée derrière un tronc , une ramasseuse de bois semble épier un cerf , une biche et un faon qui se sont arrêtés sur le chemin “ .

Expo. « French paintings , 1789-1929 » du 25 mars au 22 mai 1960 , Dayton Art Institut à Dayton .

Vente le 14 juin 1996 , Londres , Christie’s , n° 41 .

Anc. coll. : Maurice Richard ; Mme de Coster ; Esnault-Pelterie ; Clément ; V. Doiteau ; Bernard Lorenceau , Paris ; W.P. Chrysler Jr. .

Repr. ci-dessous (photo)

N° 1044



N° 1045

N° 1045 : **Effet de lumière dans un sous-bois** .

Huile sur papier marouflé sur toile . 0,365 x 0,285 . Non signé .

Historique : Vente le 14 février 2017 , Paris , hôtel Dassault , Artcurial , n° 527 , sous le titre *Ecole française du XIXème siècle , Effet de lumière dans un sous-bois* .

Commentaire : Attribué à Chintreuil .

Repr. ci-dessus (photo)

N° 1046 : **Etude dans les bois de Millemont** ,

“ ayant servi à l'exécution du tableau précédent “ , c'est-à-dire du n° 1044 , *Le Bois ensoleillé* .
0,66 x 0,53 . Cadart 365 .

Bibliographie : Cadart de 1874. N° pl. Cadart 22 . Liber veritatis folio 21 .

Historique : N° 196 du catalogue de l'exposition de 1874 à l'Ecole des Beaux-Arts à Paris .

N° 109 de la vente de l'atelier Chintreuil en février 1875 à Paris.

Commentaire : La gravure numérotée 365 , pl. 22 , se rapporte au n° 356 de Cadart , soit au N° 1030 de notre catalogue où elle y est reproduite . Inversion probable des deux derniers chiffres lors de l'édition de Cadart en 1874 .

N° 1047 : **Le Ruisseau aux genêts** .

“ Appartient à M. Villaret “ .

0,54 x 0,69 . Cadart 366 .

Bibliographie : Cadart de 1874.

Historique : N° 197 du catalogue de l'exposition de 1874 à l'Ecole des Beaux-Arts à Paris .

Anc. coll. Villaret .

N° 1048 : **Genêts en fleurs** ;

“ étude pour le tableau précédent , c'est-à-dire du n° 1047 , « Le Ruisseau aux genêts » .

0,54 x 0,69 . Signé à droite . Cadart 367 .

Bibliographie : Cadart de 1874.

Historique : N° 110 de la vente de l'atelier Chintreuil en février 1875 à Paris.

Vente le 9 fév. 1905 , hôtel Drouot , coll. Desbrosses , n° 6 . Probabl. anc. coll. Mme Berne-Bellecour .

N° 1049 : **Route dans les blés en été ; esquisse** .

0,35 x 0,72 . Cadart 369 .

Bibliographie : Cadart de 1874.

Historique : Vente les 28 et 29 avril 1890 , hôtel Drouot , n° 4 . Anc. coll. Champfleury (0,35 x 0,71)

N° 25 du catalogue de l'Exposition Chintreuil à la Galerie Berne-Bellecour à Paris en décembre 1897 ,
page 11 , Collection M. Goupy .

Vente du 30 mars 1898 , hôtel Drouot , Chevallier , n° 3 , Coll. Gustave Goupy (0,34 x 0,70 , Toile ,
Signé à gauche , sous le titre *Les Blés* , “ *Au premier plan , un chemin traverse les épis serrés des
champs de blé qui mûrissent au soleil . Au fond , la ligne d'horizon est rompue par les toits des fermes
occupant le sommet du plateau* “ Anc. coll. : Champfleury , Gustave Goupy .

N° 1050 : **Bords de rivière** .

“ Un baigneur va se mettre à l'eau ; crépuscule . Appartient à M. Lemoine-Montigny “ .

Huile sur toile . 0,27 x 0,41 . Signé *Chintreuil* en bas à gauche . Cadart 370 .

Bibliographie : Cadart de 1874.

Historique : N° 29 du catalogue de l'Exposition Chintreuil à la Galerie Berne-Bellecour à Paris en décembre 1897 ,
page 12 , Collection de M. Georges Lutz sous le titre *Bord de rivière (Crépuscule)* .

Vente des 26 et 27 mai 1902 , Galerie Georges Petit , Paul Chevallier et Frédéric Lecocq (vente après décès
de M. Georges Lutz) , n° 30 , sous le titre *Soirs d'été , bords de rivière* , dim . 0,270 x 0,405 , et le com-
mentaire : “ A gauche , des collines boisées dessinent leurs crêtes sur l'horizon et sous un ciel où le soleil
couché allume ses derniers regards de feu . Entre les deux rives plantées de grands arbres aux arceaux élégan-
tes , la rivière coule entraînant dans ses eaux heurtées les beaux reflets de la lumière du jour qui décroît . A
droite , assis sur le bord , un homme vu de profil se prépare à se baigner ; ses jambes déjà plongent à demi
dans l'eau “ .

Anc. coll. : Lemoine-Montigny , Georges Lutz .

N° 1051 : **Sentier dans un bois de peupliers ; effet du soir** .

0,68 x 0,52 . Cadart 371 .

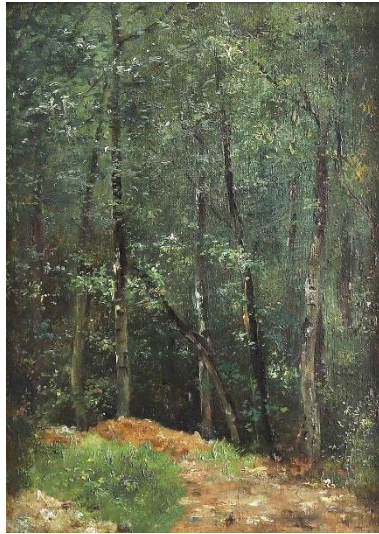
Bibliographie : Cadart de 1874.

N° 1052 : **Chemin sur le plateau de Carnette ; effet de crépuscule** .

0,35 x 0,72 . Cadart 372 .

Bibliographie : Cadart de 1874.

N° 1056



N° 1054



N° 1053 : **Chemin sous bois ; soleil du soir** .
0,21 x 0,41 . Cadart 373 .
Bibliographie : Cadart de 1874.

N° 1054 : **Paysage au soleil couché** .

“ Une rivière coule dans une vallée bordée d’arbres à gauche , et dominée à droite par une colline surmontée d’une ruine “ .

0,39 x 0,60 . Cadart 374 .

Bibliographie : Cadart de 1874.

Historique : N° 112 de la vente de l’atelier Chintreuil en février 1875 à Paris. Probablement Vente ebay du 23 sept.2018 sous le titre *Sunset through the trees* , Huile sur toile , 15.75 x 23.75 inches . Signé en bas à gauche au verso sur la toile , tableau que nous représentons . (Vendeur : Belvoir Fine Art , Melton Mowbray , U.K.)

Repr. page 360 (photo)

N° 1055 : **La Côte de Dammartin** .

“ Terrain en friche , dont la pente descend de gauche à droite , en dessinant sa fine silhouette sur un ciel gris “ .

0,24 x 0,38 . Cadart 375 .

Bibliographie : Cadart de 1874. N° pl. Cadart 19 . Liber veritatis folio 18 .

Historique : N° 113 de la vente de l’atelier Chintreuil en février 1875 à Paris.

Repr. ci-dessous . (gravure pl. 19 de Cadart)

N° 1055



N° 1056 : [**Intérieur de forêt**] .

Huile sur carton ou bois . 0,207 x 0,147 . Non signé , identifié sur plaquette fixée sur l’entourage .

Historique : Vente le 29 mai 2019 , Espagne , Barcelone , Balclis , n° 0396 .

Repr. page 360 (photo)

N° 1057 : **La plaine après le labour d’octobre ; La Tournelle , effet du soir** .

“ Bouquet de bois à droite et à gauche ; au second plan , les maisons de La Tournelle dans les arbres ; ciel gris , froid , avec des bandes lumineuses et pourprés à l’horizon “ .

Huile sur papier marouflé sur toile . 0,57 x 1,08 . Signé en bas à gauche . Cadart 376 (et non 276 comme indiqué dans la planche 37 du catalogue de 1874) .

Bibliographie : Cadart de 1874. N° pl. Cadart 37 . Liber veritatis folio 31 .

Historique : N° 198 du catalogue de l’exposition de 1874 à l’Ecole des Beaux-Arts à Paris .

N° 114 de la vente de l’atelier Chintreuil en février 1875 à Paris.

N° 267 de la vente Christie’s , New York Park Avenue , du 22 mai 1997 .

Repr. page 362 (gravure pl. 37 de Cadart et photo)

N° 1057



N° 1058 : **Soleil levant dans la brume ;**

“ animaux gardés , brouillard lumineux . Appartient à M. Lemoine-Montigny “ .

0,33 x 0,41 . Cadart 377 .

Bibliographie : Cadart de 1874.

Nous rapprochons de cette œuvre le tableau que nous reproduisons intitulé , « Effet de soleil à travers le brouillard » , dont les caractéristiques sont les suivantes : Huile sur panneau . 0,32 x 0,41 . Signé *Chintreuil* en bas à gauche .

Historique : N° 16 du catalogue de l'Exposition Chintreuil à la Galerie Berne-Bellecour à Paris en décembre 1897 , page 10 , Collection Mme Esnault-Pelterie .

Vente le 22 juin 2006 , Paris , Christie's , n° 110 ; anc. coll. Madame Esnault-Pelterie , Paris , début du XXème siècle , et par descendance jusqu'au propriétaire vendant via Christie's . N° 139 de l'Exposition Centennale de l'Art français 1789-1889 , Exposition Universelle de 1889 , Paris Beaux-Arts .

Dernière localisation connue , région parisienne , coll. particulière .

Anc. coll. : Lemoine-Montigny , Madame Esnault-Pelterie .

Commentaire : la gravure numérotée 254 pl. 31 dans Cadart, correspond bien en fait au n° 377 du même catalogue ; confusion probable à l'origine .

Repr. ci-dessous (gravure pl. 31 de Cadart et photo)

N° 1058



N° 1059 : **La Côte de Montchauvet ; effet d'automne .**

“ Appartient à M. Rafalovich .

Huile sur toile . 1,00 x 0,81 . Signé *Chintreuil* en bas à droite . Cadart 378 .

Bibliographie : Cadart de 1874. N° pl. Cadart 39 . Liber veritatis folio 30 .

Historique : Anc. coll. Rafalovich .

N° 199 du catalogue de l'exposition de 1874 à l'Ecole des Beaux-Arts à Paris .

Legs en 1955 de Melle Héloïse Marie Yves-Guyot au Musée des Beaux-Arts de Rennes , n° inv. 1955.15.3.

Conservé dans ce musée depuis cette époque .

N° 43 du catalogue de l'exposition de 1973 à Bourg-en-Bresse .

Expo. « Paysages et paysans français 1820-1905 » , Pékin , Shangai , 1978 ?

Repr. ci-dessous (gravure pl. 34 de Cadart et photo)

N° 1059



- N° 1060 : **Les quatre arbres ; souvenir de Picardie** . “ Une femme tire sa vache qui boit sur le bord d’une rivière .
Appartient à M. Paul Casimir –Périer “ .
0,40 x 0,26 . Cadart 379 .
Bibliographie : Cadart de 1874. N° pl. Cadart 39 . Liber veritatis folio 30 .
Historique : Anc. coll. Paul Casimir –Périer .
N° 192 du catalogue de l’exposition de 1874 à l’Ecole des Beaux-Arts à Paris .
Vente le 6 mars 1979 , hôtel Drouot , n° 10 .

Repr. ci-dessous (gravure pl. 39 de Cadart qui bien que repérée 379 , ne correspond pas à cette œuvre mais par contre au tableau décrit et représenté au N° 454 de notre catalogue ; il s’agit probablement d’une erreur lors de l’établissement du catalogue de 1874)

N° 1060 ?



(voir N° 454)

- N° 1061 : **Un pré dans les fonds de La Tournelle ; vapeurs argentées du matin** . “ Appartient à M. Vernier-Blanquart (de Lille) “
Huile sur toile . 0,35 x 0,71 . Signé *Chintreuil* en bas à gauche . Cadart 381 .
Bibliographie : Cadart de 1874. N° pl. Cadart 30 . Liber veritatis folio 28 .
Historique : Vente le 12 septembre 2020 , Douai , Thomas Maison de Ventes , n° 323 . (0,35 x 0,72)
Anc. coll. Vernier-Blanquart . Dernière localisation connue , Coll. particulière V. région lyonnaise .

Repr. ci-dessous . (gravure pl. 30 de Cadart et photo)

N° 1061



- N° 1062 : **Le Soir** .
“ Une route fuyante ; un voyageur à cheval . La lune se lève . Appartient à M. Lemoine-Montigny “ .
0,43 x 0,60 . Cadart 382 .
Bibliographie : Cadart de 1874.
Historique : Anc. coll. Lemoine-Montigny .

- N° 1063 : **La Pêche ; effet du soir** .
0,38 x 0,30 . Cadart 383 .
Bibliographie : Cadart de 1874.

N° 1064 : **La Pelouse et les massifs du parc de Millemont par une matinée d'été .**

“ Appartient à M. Faure (de Lille) “ .

0,35 x 0,71 . Cadart 384 .

Bibliographie : Cadart de 1874. N° pl. Cadart 38 . Liber veritatis folio 28 .

Historique : Anc. coll. , Faure (de Lille) , André (de Douai) .

N° 201 du catalogue de l'exposition de 1874 à l'Ecole des Beaux-Arts à Paris ? (le thème en est proche , l'appartenance est identique , par contre la localisation est différente , La Tournelle et non Millemont ?

Vente le 11 juillet 199. ? , Louviers , Jean-Emmanuel Prunier , sous le titre , “ Le Parc en été “ .

Repr. ci-dessous (photo) et (gravure pl. 38 de Cadart)

N° 1064



N° 1065 : **Les Fonds de Tacoignières ; étude .**

0,22 x 0,41 . Signé *Chintreuil* en bas à gauche . Cadart 385 .

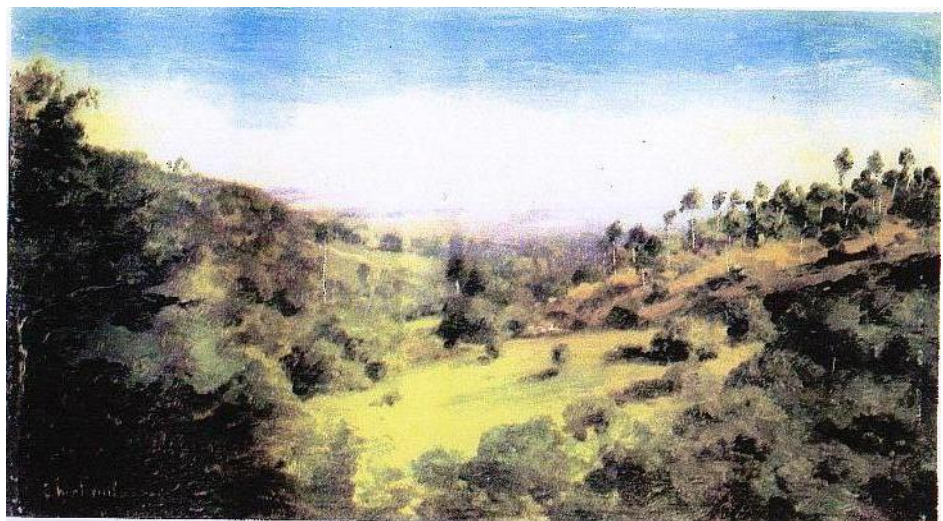
Bibliographie : Cadart de 1874.

« Les Peintres et les Yvelines », Michel Péricard avec la collab. de Laure Blanchet , 1988 , page 105 .

Historique : N° 115 de la vente de l'atelier Chintreuil en février 1875 à Paris.

Repr. ci-dessous (photo)

N° 1065



N° 1066 : **La Mare de Carnette ; esquisse au soleil couchant .**

0,25 x 0,36 . Cadart 386 .

Bibliographie : Cadart de 1874.

Historique : N° 116 de la vente de l'atelier Chintreuil en février 1875 à Paris.

N° 1067 : **Route sur la plaine de Flacourt ; effet du matin .**
 0,21 x 0,41 . Cadart 387 .
 Bibliographie : Cadart de 1874.

N° 1068 : **Les Sources de Veaucouleurs ; saulée .**
 0,42 x 0,66 . Cadart 388 .
 Bibliographie : Cadart de 1874.

N° 1069 : **La Mare de Cibeau ; rayon de soleil à travers le feuillage .**
 0,40 x 0,60 . Cadart 389 .
 Bibliographie : Cadart de 1874.

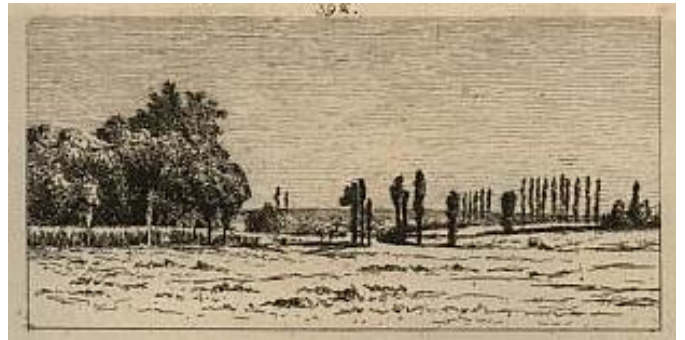
N° 1070 : **Le Pont et le chemin des Groux .**
 0,41 x 0,67 . Signé à gauche . Cadart 390 .
 Bibliographie : Cadart de 1874.
 Historique : Vente le 9 février 1905 , hôtel Drouot , coll. Desbrosses , n° 59 .
 Vente le 15 février 1907 , succession Jean Desbrosses , hôtel Drouot , A. Couturier , n° 3 .

N° 1071 : **Le Saule cassé ; étude .**
 0,53 x 0,68 . Signé à gauche . Cadart 391 .
 Bibliographie : Cadart de 1874.
 Historique : Peut-être le n° 27 de la vente du 9 fév. 1905 , hôtel Drouot , coll. Desbrosses , acquéreur Gueneau ,
 sous le dimensionnel, 0,49 x 0,63 et la dénomination , *Saule brisé* ?

N° 1072 : **Prés sur la lisière du parc de Millemont .**
 “ Avec les fonds de Thoiry , soleil du matin au mois de juin ; verdure éclatante . Appartient à M. Hoschedé “ .
 0,35 x 0,72 . Cadart 392 .
 Bibliographie : Cadart de 1874. N° pl. Cadart 36 .
 Historique : N° 202 du catalogue de l'exposition de 1874 à l'École des Beaux-Arts à Paris .
 Vente du 20 avril 1875 , Coll. Hoschedé , Hôtel Drouot , Charles Pillet , n° 2 .
 Anc. coll. Hoschedé , anc. coll. Boussac ...?

Repr. ci-dessous . (gravure pl. 36 de Cadart et eau-forte de Taiée à gauche)

N° 1072



N° 1107



N° 1101 La Veaucouleurs à Civry la forêt (Photo empruntée sur internet , à droite terrain de golf)



N° 1073 : **La Plaine de Mulcent au temps de la fenaison .**

“ Faneuses au premier plan ; plus loin , voiture chargée de foin ; ciel mouvementé avec percée de soleil , 1870 .

Appartient à M. Hoschedé “ .

Toile . 0,50 x 1,00 . Signé en bas à droite . Cadart 393.

Bibliographie : Cadart de 1874.

Le Musée des Beaux-Arts de Dijon conserve une gravure (pointe sèche sur papier exécutée par Alfred Taiée , imprimée par Cadart) , dim. 0,088 x 0,172 , inv. 975-4 ; anc coll. Albert Joliet . Legs Joliet .

Cette gravure que nous reproduisons a été présentée à l'expo. « Chintreuil intime : dessins , eaux-fortes , mécènes et amis » , Pont-de-Vaux , Musée Chintreuil du 19 juin au 22 septembre 2002 , n°74.

Historique : N° 203 du catalogue de l'exposition de 1874 à l'Ecole des Beaux-Arts à Paris .

Vente du 20 avril 1875 . Coll. Hoschedé , Hôtel Drouot , Charles Pillet , n° 3 .

Ventes : du 23 février 1889 , hôtel Drouot , Escribe , n° 16 ; du 10 juin 1893 , hôtel Drouot , Paul Chevallier , n° 16 (Coll. de feu M. ...) .

N° 34 du catalogue de l'Exposition Chintreuil à la Galerie Berne-Bellecour à Paris en décembre 1897 , page 14 , Collection M. G.P. (peut-être Georges Petit) . Anc. coll. : Hoschedé , G. P.

Repr. ci-dessous . (gravure par A .Taiée ainsi qu'eau-forte gravée par Paul Roux)

N° 1073 (A. Taiée , pointe sèche)



N° 1073 (Paul Roux , eau-forte)

N° 1074 : **Intérieur de parc ; Millemont .**

0,35 x 0,72 . Cadart 394.

Bibliographie : Cadart de 1874.

N° 1075 : **Etude dans les bois de Millemont ; lieu dit : “ Le Minot d’or “ .**

Huile sur toile . 0,584 x 0,733 . Signé *Chintreuil* en bas à droite . Cadart 395 .

Le dimensionnel de l’œuvre décrite au n° 395 de Cadart , soit 0,53 x 0,72 est légèrement différent de celui du tableau de Reims que nous lui rapprochons . Cette peinture , aussi appelée « Vue dans un parc » ou « Etude dans un parc . Le Minot d’or » , représenterait un lieu dit dans les bois de Millemont près de Septeuil et non “ en Picardie , chez M. Valois , Consul de France , (Lagny , Oise) » , comme suggéré au n° 113 du catalogue de l’expo. de 1973 à Bourg-en-Bresse . Il est possible , par contre , qu’il puisse s’agir d’une vue du parc de la propriété de Maurice Richard que Chintreuil fréquenta .

Bibliographie : Cadart de 1874. Catalogue Sartor , n° 90.

Historique : Legs Kaspareck du 10 juillet 1893 au Musée des Beaux-Arts de Reims où le tableau est depuis conservé , (n° inv. 893.16.24).

N° 113 du catalogue de l’exposition de 1973 à Bourg-en-Bresse .

Expo. “ Aux Sources de l’Impressionnisme “ , Paris , Grand-Palais , octobre-novembre 1985 .

Expo. itinérante “ Histoire de la Peinture Française dans Flots en fureur “ , Japon , 1989-1990 .

Commentaire : De nos jours , ce lieu-dit est nommé *Le Minotaure* , toutefois , suivant les renseignements qui nous ont été communiqués à la propriété , il n’existe sur le site ni statue de Minotaure ni de vestige pouvant rappeler cette créature mythologique . Le minot était à l’époque une mesure de capacité toujours en usage , il est possible que par extension , on ait utilisé pour ce site , l’expression dans le sens : *comme valant son pesant d’or* , eu égard à sa beauté . Il se peut aussi , la phonétique étant proche , que Chintreuil ait préféré choisir cette appellation , la trouvant plus poétique ??

Repr. ci-dessous (photo)

N° 1075



N° 1076 : **Soleil couchant en automne .**

“ Appartient à M. Lemoine-Montigny “ .

0,28 x 0,41 . Cadart 396.

Bibliographie : Cadart de 1874.

Historique : Anc. coll. Lemoine-Montigny .

Probablement le tableau conservé actuellement dans une Coll. particulière dans le département de la Manche , Huile sur toile , 0,27 x 0,41 , Signé en bas à droite et que nous reproduisons .

Repr. page 370 (photo)

N° 1077 : **Mare avec animaux .**

“ Appartient à M. Lemoine-Montigny “ .

0,27 x 0,41 . Cadart 397.

Bibliographie : Cadart de 1874. .

Historique : Anc. coll. Lemoine-Montigny .

Probablement le tableau conservé actuellement dans une Coll. particulière dans le département de la Manche , Huile sur toile , 0,27 x 0,41 , Signé en bas à gauche et que nous reproduisons .

Repr. page 370 (photo)

N° 1076



N° 1077



N° 1078 : **Le hameau des Billeux en automne ; 1870** . “ Appartient à M. Frédéric Henriet “ .
 0,33 x 0,39 . Cadart 503 .
 Bibliographie : Cadart de 1874.
 Historique : Ancienne collection Frédéric Henriet .
 N° 70 du catalogue de l'exposition de 1874 à l'Ecole des Beaux-Arts à Paris .

N° 1079 : **La Ronde du fermier** .

“ Un fermier à cheval fait le tour de ses champs avant de rentrer à la ferme ; glaneuses dans la plaine ; ciel du soir “ .
0,35 x 0,72 . Cadart 398.

Bibliographie : Cadart de 1874.

Historique : Vente le 22 mai 1917 , hôtel Drouot , Henri Gabriel , coll. de M. R. , n° 15 (0,35 x 0,73 , Signé à droite) .
Exposition Millet , Corot , Courbet et l'Ecole de Barbizon , Tokyo et Japon , octobre 1976-mars 1977 ,
n° 56 du catalogue sous le titre , *Paysage au coucher du soleil* .

Repr. ci-dessous (photo)

N° 1079

N° 1080 : **La Mare “ La Féerie “** .

“ A droite , groupe de chênes à l’entrée d’un bois ; une femme se penche sur l’eau pour cueillir des nénuphars , une jeune fille fait des bouquets dans la prairie ; coup de soleil dans le pré à gauche . Appartient à M. Mareschal “ .
0,41 x 0,32 . Cadart 399.

Bibliographie : Cadart de 1874. N° pl. Cadart 31 . Liber veritatis folio 32 .

Historique : Peut-être le n° 1603 de la Vente du 26 au 30 juin 1962 et le n° 1953 de celle du 20 au 24 et 26 novembre 1962 ,
Luzern , Galerie Fischer , avec le commentaire :

“ Paysage à la mare , au premier plan une femme lavant au point d’eau , au centre une jeune fille assise dans
le pré à l’orée de la forêt “ , Huile sur toile , Signé en bas à droite , Dim. 0,47 x 0,38 ??

Anc. coll. Mareschal .

Repr. ci-dessous . (gravure pl. 31 de Cadart)

N° 1080



N° 1081 : **La Route du château de Millemont .**

“ Beau jour d’été ; ciel bleu chargé à l’horizon des légères et chaudes vapeurs du midi “ .

0,35 x 0,72 . Cadart 400 .

Bibliographie : Cadart de 1874.

Historique : N° 117 de la vente de l’atelier Chintreuil en février 1875 à Paris.

N° 1082 : **Cerisiers en fleurs à La Tournelle , Septeuil .**

Huile sur toile . 0,49 x 0,73 . Signé *Chintreuil* en bas à gauche .

Historique : Vente le 14 décembre 2005 , Bordeaux Chartrons , A. Blanchy et E. Lacombe , sous le titre , “ Paysage aux Champs “ . Vente le 21 mai 2006 , Barbizon , Deburaux , n° 86 . Dernière localisation connue , U.S..A.

Galerie Addison Fine Arts , San Francisco .

Repr. ci-dessous (photo)

N° 1082

N° 1083 : **L’Etang de Millemont ; effet du soir .**

“ Appartient à M. Gros “ .

Huile sur toile . 0,31 x 0,41 . Signé en bas à droite . Cadart 401 .

Bibliographie : Cadart de 1874.

Historique : Vente le 17 mai 1944 , hôtel Drouot . Etienne Ader , n°52 .

Ventes : 9 mai 1960 , hôtel Drouot , Etienne Ader , n° 74 ; 18 fév. 1983 , Londres , Christie’s ; 7 fév. 1986 , Londres , Christie’s , n° 41 . Anc. coll. Gros .

N° 1084 : **Le Verger fleuri , par une belle journée de printemps .**

“ Des enfants grimpent aux branches d’un pommier . 1870 . Appartient à M. Hoschedé “ .
0,60 x 1,00 . Cadart 402 .

Bibliographie : Cadart de 1874. N° pl. Cadart 35 . “ *L’Artiste* “ , p.220 , Tome II .

Historique : N° 204 du catalogue de l’exposition de 1874 à l’Ecole des Beaux-Arts à Paris .
Vente Hoschedé du 20 avril 1875 . Coll. Hoschedé , Hôtel Drouot , Charles Pillet , n° 4 .
Anc. coll. Hoschedé .

Repr. ci-dessous (gravure pl. 35 de Cadart)

N° 1084



N° 1085 : **L’Etang de Millemont .**

“ A gauche de la toile , un groupe de saules ; au fond , un bois qui se reflète en vigueur sur les eaux , où scintillent des paillettes d’argent . Au premier plan , une femme fait boire ses vaches ; terrains plantureux , roseaux et feuilles d’eau ; soleil éblouissant et vive sensation de chaleur .

Diplôme d’honneur à l’Exposition Universelle de Lyon , 1872 . Appartient à M. Villaret “ .
Huile sur toile . Cadart 403 .

Bibliographie : Cadart de 1874. N° pl. Cadart 38 . Liber veritatis folio 32 .

Historique : Anc. coll. Villaret .
N° 205 du catalogue de l’exposition de 1874 à l’Ecole des Beaux-Arts à Paris .

Repr. ci-dessous . (gravure pl. 38 de Cadart)

N° 1085



N° 1086 : **L'Etang de Millemont** .

“ Etude très colorée , très lumineuse et très vibrante du tableau précédent (soit du N° 1085 , « L'Etang de Millemont ») ,
Appartient à M. Luquet “ .

0,55 x 0,73 . Signé *Chintreuil* en bas à gauche (tel que représenté dans la gravure de Taiée) . Cadart 404 .

Bibliographie : Cadart de 1874 . Frédéric Henriet , *Le Paysagiste aux champs* , A. Lévy , Paris 1876 .

Le Musée des Beaux-Arts de Dijon conserve une gravure (pointe sèche sur papier exécutée par Alfred Taiée , imprimée par Cadart) , inv. 975-5 ; anc coll. Albert Joliet . Legs Joliet .

Cette gravure que nous reproduisons a été présentée à l'expo. « Chintreuil intime : dessins , eaux-fortes ,
mécènes et amis » , Pont-de-Vaux , Musée Chintreuil du 19 juin au 22 septembre 2002 , n°73 .

Historique : Anc. coll. Luquet . N° 206 du catalogue de l'exposition de 1874 à l'Ecole des Beaux-Arts à Paris .

N° 118 de la vente de l'atelier Chintreuil en février 1875 à Paris .

Vente le 3 juin 1908 , hôtel Drouot , Henry Baudoïn (coll. de M. R. Moudavy) , n° 58 , (dim. 0,52 x 0,72)
sous le titre *L' Etang* , acquéreur Duirey .

Vente le 22 mai 1917 , hôtel Drouot , Henry Gabriel (coll. de M. R.) , n° 2 (dim. 0,55 x 0,75) .

Commentaire : Confusions possibles avec le N° 1085 dont nous ignorons les dimensions .

Repr. ci-dessous . (gravure par A. Taiée)

N° 1086

Extrait du livre *Le Paysagiste aux champs*
de F. Henriet , p. 158

Pointe sèche du Musée des Beaux- Arts de Dijon

N° 1087 : **Le Chemin des Tournelles** .

“ Terrain pierreux bordé à gauche de pièces de terre cultivées et plantées de pommiers ; à droite d'un massif d'arbres ;
ciel bleu . Septembre 1870 “ .

0,35 x 0,72 . Cadart 405 .

Bibliographie : Cadart de 1874 .

Historique : N° 207 du catalogue de l'exposition de 1874 à l'Ecole des Beaux-Arts à Paris .

N° 9 du catalogue de l'Exposition Chintreuil à la Galerie Berne-Bellecour à Paris en décembre 1897 ,
page 9 , Collection M. Desbrochers .

Anc. coll. Desbrochers .

N° 1088 : **Le Garde-chasse** ;

“ même sujet que le précédent , (soit du N° 1087 , « Le Chemin des Tournelles ») . Sur le chemin , un garde-chasse ,
fusil sous le bras , accompagné de trois chiens . Appartient à M. Luquet “ .

Huile sur toile . 0,50 x 1,00 . Signé *Chintreuil* en bas à gauche . Cadart 406 .

Bibliographie : Cadart de 1874 . N° pl. Cadart 36 .

Historique : N° 119 de la vente de l'atelier Chintreuil en février 1875 à Paris .

Vente du 17 juin 1998 , Dumoussset et Deburaux , lot 142 , anc. collection Flavian .

Ventes du 10 novembre 1998 et du 29 novembre 1999 , New York , Sotheby's .

Anc. coll. Luquet .

Repr. page 375 (gravure pl. 36 de Cadart et photos)

N° 1088

N° 1089 : **La Lune** .

“ Dans cette page capitale , comme dans la plupart des ouvrages de Chintreuil , on sent la préoccupation qui l’obsède constamment de peindre l’impalpable et l’invisible , l’étendue , « l’espace » enfin , comme il aimait à dire .

La lune se lève dans un ciel immense au-dessus d’une immense plaine ; à droite , une habitation rustique . La lumière qui tremblote derrière la vitre et la fumée qui monte paisiblement au ciel indiquent les soins familiers auxquels vaque la ménagère à l’intérieur . Cet écho de la vie réelle fait heureusement opposition aux poésies du soir . Au premier plan , un berger et son troupeau attardés .

Salon de 1870 . Musée d’ Amiens “ .

Huile sur toile . 1,40 x 2,25 . Signé *Chintreuil* en bas à droite . Cadart 407 .

Bibliographie : Cadart de 1874.

Dubosq et Pesquidoux Léonce , Salon de 1870 , “ *L’Artiste* “ , juillet 1870 , pp . 161-164 .

Catalogue des ouvrages de peinture et sculpture exposés dans le Musée communal d’Amiens , 1873 .

Catalogue des ouvrages de peinture et sculpture exposés dans le Musée de Picardie , Amiens ,

1875 n° 35 , 1878 n° 35 , 1899 n° 69 , 1911 n° 88 ,

Boinet Amédée , Le Musée d’Amiens , Musée de Picardie , Paris , 1928 , page 17 .

Harambourg L. , Dictionnaire des Peintres paysagistes français du XIXe , 1985 pp . 90-91 .

Historique : Salon de 1870 . Achat de l’Etat et dépôt en 1871 au Musée de Picardie à Amiens où il est conservé depuis cette époque ; n° d’inventaire , ancien 1875 154 , nouveau M.P. 2004.17.220 .

N° 7 du catalogue de l’exposition « L’astre des nuits et Diane » , 29 mai-septembre 1965 à Castres .

N° 44 du catalogue de l’exposition de 1973 à Bourg-en-Bresse .

N° 41 du catalogue de l’exposition “ *Brumes et Rosées* “ de 2002 à Bourg-en-Bresse et Pont-de-Vaux .

N° 1089

N° 1090 : **L'Etoile** .

“ Première esquisse pour le tableau appartenant au *Musée d'Amiens* “ ; soit du n° 1089 , « La Lune » , repérée dans Cadart sous le n° 407 .

0,28 x 0,41 . Signé à droite .

Historique : Vente le 9 fév. 1905 , hôtel Drouot , coll. Desbrosses , n° 54 . Anc. coll. Mme Berne-Bellecour .

N° 1091 : **Derniers rayons de soleil sur un champ de sainfoin** .

“ Salon de 1870 . Appartient à M. Fassin (de Reims) “ .

Huile sur toile . 0,90 x 1,30 . Signé *Chintreuil* en bas à gauche . Cadart 408 .

Bibliographie : Cadart de 1874. N° pl. Cadart 33 . Liber veritatis folio 33 .

Alexandra Murphy , *European Paintings in the Museum of Fine Arts* , Boston , 1985 .

Historique : Salon de 1870 . N° 208 du catalogue de l'exposition de 1874 à l'Ecole des Beaux-Arts à Paris .

Vente du 12 avril 1875 , hôtel Drouot , Ch. Pillet , (exp. Durand Ruel) , coll. de M. Liebig de Vienne .

avec le commentaire “ Le soleil se couche à l'horizon d'un champ en pleine récolte de sainfoins . Tableau capital et d'un fort bel effet “ . Vente du 15 mai 1876 , hôtel Drouot , Charles Pillet , n° 10 , (Coll. Lepke)

“ Le soleil se couche à l'horizon d'un champ en pleine récolte de sainfoin . Effet d'une grande harmonie de ton “ .

Vers 1889 , Dr Charles Goddard Weld , Boston ; par héritage , sa veuve , Mrs Charles Goddard Weld ; legs de

cette dernière au Museum of Fine Arts de Boston en 1922 . Conservé en ce musée depuis le 2 février 1922 .

Anc. coll. : Fassin ; Liebig ; Lepke .

Repr. ci-dessous (gravure pl. 33 de Cadart) et page 377 (photo)

N° 1091



“ Vente Collection de M. de Vienne .
 Cette collection est une de ces riches collections de tableaux modernes ; comme de temps à autre , l'étranger nous en envoie [....] les derniers rayons par Chintreuil , c'est un fort bel effet , et qu'on a , avec raison fort admiré à l'exposition des œuvres de ce maître “
Chronique des Arts et de la Curiosité , Supplément à la Gazette des Beaux-Arts , Année 1875 , Imprimerie F. Debons , Paris .

N° 1091

N° 1092 : **Moissonneurs dans la plaine** .

Huile sur toile . 0,425 x 0,600 . Signé . ca 1870 .

Historique : Vente le 27 novembre 1990 , Londres , Philips , n° 78 .

Exposition , « Le Retour à la Nature : J.F. Millet , les Artistes de Barbizon et le Renouveau de la Tradition Rurale » , au Japon du 26 septembre au 6 décembre 1998 , Kofu , Yamanashi , cliché VI-4 , p.319 du catalogue . Dernière localisation connue , Japon , coll. particulière .

Repr. ci-dessous (photo)

N° 1092



N°1093 : **Un grain en plaine** . “ Appartient à M. Corot “ .

0,35 x 0,72 . Cadart 409 .

Bibliographie : Cadart de 1874. N° pl. Cadart 13 . Liber veritatis folio 13 .

Historique : Anc. coll. Corot .

Commentaire : La vignette que nous représentons , de par son rapprochement avec le thème énoncé , accompagne également le N° 352 de notre catalogue .

Repr. ci-dessous . (gravure n° 409 pl. 13 de Cadart)

N° 1093



N° 1094 : **Etude de pommier en fleurs ; Septeuil** .

“ Appartient à Mme Léonie Desbrochers “ .

Huile sur toile . 0,31 x 0,38 . Signé *Chintreuil* en bas à gauche . (ca 1870) . Cadart 317 .

Bibliographie : Cadart de 1874. N° pl. Cadart 8 . Liber veritatis folio 11 . Inv. N.C. n° 8 .

Historique : N° 184 du catalogue de l'exposition de 1874 à l'Ecole des Beaux-Arts à Paris .

N° 37 du catalogue de l'exposition de 1973 à Bourg-en-Bresse .

Anc. coll. Desbrochers . Don Gautier au Musée du Louvre (R.F.2567) en 1926 . Dépôt du Louvre aux Musées de Reims . Conservé au Musée des Beaux-Arts de Reims depuis cette époque (Inv. 926.4.2) .

Repr. ci-dessous (gravure pl. 8 de Cadart et photo)

N° 1094



N° 1095 : **Le Ruisseau de Courgent ; étude pendant l'hiver de 1870 .**

“ Appartient à M. Corot “ .
0,72 x 0,35 . Cadart 410 .
Bibliographie : Cadart de 1874.
Historique : Anc. coll. Corot .

N° 1096 : **L'Entrée du Village de Courgent ; effet de neige . 1870 .**

“ Masures à gauche du chemin ; arbres , buissons et champs coupés de haies à droite . Ciel moucheté et embrasé des feux du couchant . Sur le chemin , une femme portant un enfant sur son dos et un homme tenant un panier à la main . Appartient à M. Allard “ .
Huile sur toile . 0,60 x 1,00 . Signé *Chintreuil* en bas à droite . Cadart 411 .
Bibliographie : Cadart de 1874.
Historique : N° 209 du catalogue de l'exposition de 1874 à l'Ecole des Beaux-Arts à Paris .
N° 120 de la vente de l'atelier Chintreuil en février 1875 à Paris.
N° 28 du catalogue de l'Exposition Chintreuil à la Galerie Berne-Bellecour à Paris en décembre 1897 , page 12 , Collection Mme Lefèvre .
Vente à Grenoble en novembre 1991 ? Dernière localisation connue , Coll. Bizat .
Commentaire : Le n° 125 inscrit sur la vignette Cadart est erroné et ne correspond pas au poste de la liste ; erreur probable de l'époque lors de la confection du catalogue .
Anc. coll. : Allard , Mme Lefèvre , Bizat .

Repr. ci-dessous . (gravure pl. 28 de Cadart et photo)

N° 1096



N° 1097 : **La Route des Groux ; La Tournelle .**

“ La Route est bordée de pommiers ; fonds soleilleux ; premier plan dans l'ombre “ .
0,40 x 0,58 . Signé à gauche . Cadart 412 .
Bibliographie : Cadart de 1874.

Historique : N° 121 de la vente de l'atelier Chintreuil en février 1875 à Paris.
Vente le 9 fév. 1905 , hôtel Drouot , coll. Desbrosses , n° 75 . Anc. coll. Mme Berne-Bellecour

Vente le 5 mars 1912 , Hôtel Drouot , Lair – Dubreuil / Henri Baudoin , coll. de M. Esnault-Pelterie , n° 33 .
Anc. coll. J. Desbrosses , Mme Berne-Bellecour , M. Esnault-Pelterie .

Repr. page 380 (photo)

N° 1097



N° 1098 : **Intérieur de bois au mois de mai ; ciel bleu 1870** ou **Paysagiste dans les bois** .

Huile sur bois . 0,78 x 0,53 . Signé *Chintreuil* en bas à gauche . Cadart 505 .

Historique : Acquis en 2006 par le Musée Antoine Chintreuil de Pont-de-Vaux de la Galerie Michel Descours de Lyon .

Conservé dans ce musée depuis cette époque , N° Inv. 2006 Anc. propriétaire : collectionneur privé .

N°3 du catalogue de l'Exposition *Chintreuil* au Musée d'art et d'Histoire de Meudon du 30 mars au 2 juillet 2017 .

Repr. ci-dessous (photo)

N° 1098



N° 1099 : **La Plaine de Courgent au soleil couchant ; effet de neige ; bande de corbeaux .**

Huile sur toile . 0,31 x 0,52 . Signé *Chintreuil* en bas à gauche . Cadart 413 .

Bibliographie : Cadart de 1874.

Historique : Salon de 1874 .

Vente le 9 fév. 1905 , hôtel Drouot , coll. Desbrosses , n° 29 . Anc. coll. Mme Berne-Bellecour .

Achat par le Musée des Beaux-Arts d'Arras en 1969 à la Galerie André Watteau , Paris ; conservé en ce musée depuis cette époque .

N° 45 du catalogue de l'exposition de 1973 à Bourg-en-Bresse .

Exposition de 1983 , « Dans la lumière de Corot » .

N° 38 du catalogue de l'exposition "*Brumes et Rosées*" de 2002 à Bourg-en-Bresse et Pont-de-Vaux .

Fig8 du catalogue de l'Exposition *Chintreuil* au Musée d'art et d'Histoire de Meudon du 30 mars au 2 juillet 2017

Repr. ci-dessous (photo)

N° 1099



N° 1100 : **La Maison de Chintreuil à La Tournelle .**

“ Premiers bourgeons et premiers rayons d' Avril ; 1871 “ .

0,41 x 0,40 . Cadart 414 .

Bibliographie : Cadart de 1874. N° pl. Cadart 30 . Liber veritatis folio 34 .

Historique : N° 210 du catalogue de l'exposition de 1874 à l'Ecole des Beaux-Arts à Paris .

Repr. ci-dessous . (gravure pl. 30 de Cadart)

N° 1100



N° 1101 : **Paysage de rivière avec pont (et moulins) .**Huile sur bois . . 0,49 x 0,65 . Signé *Chintreuil* en bas à droite .

Historique : Vente 146 le 20 septembre 2017 , Suisse , Zurich , Schuller Auktionen AG , n° 3119 .

Commentaire : Il s'agit probablement de moulins à eau sur la rivière La Veauceuleurs à Septeuil ou ses environs .
 Au XVIII ème siècle , il y avait une vingtaine de moulins actifs sur cette rivière depuis sa source
 juqu' à Mantes où elle se jette dans la Seine . En remontant la Veauceuleurs sur cinq kilomètres
 environ depuis Septeuil , nous arrivons sur le site représenté page 367 en photo qui rappelle étrangement
 celui de ce tableau . Il se trouve à Civry la forêt où le moulin , à l'époque de Chintreuil , était dénommé
 le Moulin de Cabaret .

Repr. ci-dessous (photos)

N° 1101



N° 1103



N° 1102 : **Pommiers et genêts en fleur** .

“ Une allée de pommiers vue de face fuit devant le regard du spectateur par un magique effet de perspective aérienne et se perd dans les vapeurs de l’horizon . Salon de 1872 . Appartient à M. Viardot “ .

Huile sur toile . 1,01 x 2,25 . Signé *Chintreuil* en bas à gauche . Cadart 415 .

Bibliographie : Cadart de 1874. N° pl. Cadart 12 . Liber veritatis folio 12 .

1871 , « *L'Artiste* » . 1872 , « *L'Artiste* » , p. 72 . 1872 , P. Mantz , « *Gazette des Beaux-Arts* » , T. VI . p. 44. Mentionné dans l’arrêté du Comité du Salon , sous le titre “ Paysage , allée de pommiers “ . Jules Claretie , *Peintres et sculpteurs contemporains* , Paris . Charpentier , 1874 .

Beaulieu , p. 260 , n° 34 . Album Boetzel *Le Salon 1869-1875* 6 ème année 1875 . Miquel pour 1872 .

Historique : Salon de 1872 , Paris , n° 330 . anc. coll. : M. Casimir-Perrier , M. Viardot .

N° 211 du catalogue de l’exposition de 1874 à l’Ecole des Beaux-Arts à Paris .

Vente du 27 juin 1910 , Hôtel Drouot , Henri Baudoin , n° 6 , coll. Pauline Viardot ; acquéreur , M. Defeuille .

Expo. « Les Donateurs du Louvre » , p. 337 .

N° 46 du catalogue de l’exposition de 1973 à Bourg-en-Bresse .

Exposition , “ Landscapes of France : Impressionism and its rivals “ , Londres , Royaume-Uni , 1995 .

N° 39 du catalogue de l’exposition “ *Brumes et Rosées* “ de 2002 à Bourg-en-Bresse et Pont-de-Vaux .

Don de M. et Mme Veil-Picard en 1970 au Musée du Louvre ; n° inv. R.F. 1970-30 . Affecté ensuite en 1981 au Musée d’Orsay où il est depuis conservé .

Fig 5 du catalogue de l’Exposition *Chintreuil* au Musée d’art et d’Histoire de Meudon du 30 mars au 2 juillet 2017 .

Repr. ci-dessous . (gravure pl. 12 de Cadart et photo)

N° 1102



N° 1103 : **Allée de pommiers en fleur** .

“ Esquisse du tableau précédent (soit du N° 1102 « Pommiers et genêts en fleur ») . Appartient à M. Mareschal “ .
Huile sur toile . 0,57 x 1,07 . Signé en bas à droite . Cadart 416 . Bibliographie : Cadart de 1874 .
Historique : Anc. coll. Mareschal . N° 212 du catalogue de l'exposition de 1874 à l'Ecole des Beaux-Arts à Paris .
Vente le 30 septembre 2023 , Carcassonne , Carcassonne Enchères , Charlotte Pascal , n° 86 .

Repr. page 382 (photo)

N° 1104 : **Les Herbes sèches , fin Août ; La Tournelle 1872** .

“ Sentier dans une clairière de bois , sur un plateau d'où l'on découvre les fonds de Mantès ; toute la flore des champs est réunie là , souple et ondoiyante : carottes et oseille sauvages , coquelicots , fenouil , millepertuis , graminées aux longs pétioles , folioles légères , flexibles épillets . Quelques arbres fluets poussent au milieu des herbes folles ; coloration blonde et fine ; , lumière franche , atmosphère limpide ; exécution d'une grande souplesse .

Appartient à M. Mareschal “ .

Huile sur toile . 0,61 x 1,01 . Signé *Chintreuil* en bas à droite . Cadart 417 .

Bibliographie : Cadart de 1874 . N° pl. Cadart 39 . Liber veritatis folio 34 .

Historique : Salon de 1874 .

N° 213 du catalogue de l'exposition de 1874 à l'Ecole des Beaux-Arts à Paris .

Ventes : le 29 mars 1878 , hôtel Drouot , Charles Pillet , Coll. de M. de B. , n° 6 , (dim. 0,60 x 0,98) ;

le 29 mars 1886 , hôtel Drouot , Escribe Coll. de M. A. C... (A. Courtin) , n°30 , (dim. 0,60 x 1,00) ;

le 11 octobre 2003 , Nîmes , Champion – Kusel , n° 291 ; le 6 juin 2004 , Fontainebleau , Osenat , n° 140 .

Anc. coll. : Mareschal , de B , Courtin , Galerie Amalthée Paris , MM. Letailleur .

Dernière localisation connue , coll. particulière région parisienne .

Repr. ci-dessous . (gravure pl. 39 de Cadart et photo)

N° 1104



N° 1105 : **Soleil couché ; des femmes cueillent des fleurs sur le bord d'une rivière .**

“ Appartient à M. Rafalovich “ .

0,38 x 0,45 . Cadart 418 .

Bibliographie : Cadart de 1874.

Historique : Anc. coll. Rafalovich . Peut-être Vente du 18 mai 1885 , Paris , hôtel Drouot , Léon Tual , n° 20 ,
Au bord de l'eau , toile , 0,38 x 0,45 .

N° 1106 : **La Voiture embourbée ; effet de neige au soleil couchant .**

“ Au second plan , les maisons et le clocher de Courgent enveloppés de brume . Sur le chemin , deux hommes s'efforcent de relever une charrette embourbée dont le cheval a été dételé ; 1871 . Appartient à M. Mareschal “ .
0,42 x 0,45 . Cadart 419 .

Bibliographie : Cadart de 1874. Liber veritatis folio 40 verso .

Historique : Anc. coll. Mareschal .

N° 214 du catalogue de l'exposition de 1874 à l'Ecole des Beaux-Arts à Paris .

N° 17 probabl. du catalogue de l'exposition , Galeries Durand-Ruel , du 15 juillet au 1er octobre 1878 .

Peut-être le n° 8 de la vente du 29 mars 1878 , hôtel Drouot , Ch. Pillet , coll. de M. de B. , présenté sous le titre , *Coucher de soleil en hiver . Effet de neige* , dim. 0,42 x 0,65 , dont la largeur serait cohérente dans le rapport des dimensions avec le dessin du Liber veritatis ; erreur possible dans la retranscription de la largeur à l'origine dans le catalogue Cadart ?

Repr. ci-dessous . (dessin Liber veritatis folio 40 verso)

N° 1106



N° 1107 : **La Route de Vauholland le matin ; souvenir de la vallée de la Bièvre . 1872 .**

0,40 x 0,26 . Cadart 420 .

Bibliographie : Cadart de 1874.

Historique : Peut-être l'œuvre vendue en Suède le 14 mars 2014 , Stockholms Auktionwerk , Vente n° 125449 ,
huile sur panneau , 0,40 x 0,27 , signée en bas à droite , reproduite page 367 .

Rep. Page 367 (photo)

N° 1108 : **La Vieille écluse ; sous bois .**

0,32 x 0,41 . Cadart 421 .

Bibliographie : Cadart de 1874.

Historique : N° 122 de la vente de l'atelier Chintreuil en février 1875 à Paris.

N° 1109 : **La Mare au vieux saule .**

0,32 x 0,41 . Signé à gauche . Cadart 422 .

Bibliographie : Cadart de 1874.

Historique : N° 123 de la vente de l'atelier Chintreuil en février 1875 à Paris.

Vente le 9 fév. 1905 , hôtel Drouot , coll. Desbrosses , n° 48 . Anc. coll. Prault.

Vente le 23 mai 1922 , hôtel Drouot , Lair-Dubreuil (coll. Baillehache) , n° 10 , sous le titre *La Mare* , avec mention du cachet de la collection Desbrosses au dos , toile signée en bas à gauche avec dimensions très approchantes mais inversées par erreur , i.e 0,42 x 0,32 ; commentaire de présentation : “ Au premier plan une mare . Dans le fond , les arbres se détachent sur un ciel bleu . “

N° 1110 : **Le Marais** .

“ Le disque du soleil couchant va disparaître à l’horizon , des bandes de canards sauvages s’abattent sur les marais ; 1872 . Appartient à M. Mareschal “ .

0,16 x 0,32 . Cadart 423 .

Bibliographie : Cadart de 1874. N° pl. Cadart 25 . Liber veritatis folio 22 .

Historique : Anc. coll. Mareschal .

N° 124 de la vente de l’atelier Chintreuil en février 1875 à Paris.

La gravure repérée pl. 25 correspond parfaitement au descriptif du n° Cadart 423 et non du n° 433 comme indiqué .

Nous pensons qu’il s’agit d’une erreur de Jean Desbrosses lors de la numérotation , compte tenu que la même anomalie apparaît sur la vignette du folio 22 du Liber veritatis .

Repr. ci-dessous . (gravure pl. 25 de Cadart)

N° 1110

N° 1111 : **Le Bouquet de chênes ; La Tournelle** .

“ Appartient à M. Luquet “ .

0,64 x 0,80 . Cadart 424 .

Bibliographie : Cadart de 1874.

Historique : Anc. coll. Luquet .

N° 215 du catalogue de l’exposition de 1874 à l’Ecole des Beaux-Arts à Paris .

N° 125 de la vente de l’atelier Chintreuil en février 1875 à Paris.

N° 1112 : **Arbres dépouillés ; automne** .

“ Appartient à M. le Dr Leudet “ .

0,38 x 0,32 . Signé et daté en bas à droite *Chintreuil* 72 . Cadart 268 .

Bibliographie : Cadart de 1874. N° pl. Cadart 4 . Liber veritatis folio 3 .

Historique : N° 160 du catalogue de l’exposition de 1874 à l’Ecole des Beaux-Arts à Paris .

Ventes : 24 octobre 1922 , hôtel Drouot , salle 6 ; 26 et 27 février 1934 , hôtel Drouot , (coll. F. Paulhan)

Et. Ader , n° 99 , dim. 0,385 x 0,330 . Anc. coll. : Dr Leudet , F. Paulhan .

Repr. ci-dessous . (gravure pl. 4 de Cadart)

N° 1112



N° 1113 : **Arbres dans une clairière ; étude** .
 0,67 x 0,52 . Cadart 425 .
 Bibliographie : Cadart de 1874.

N° 1114 : **Etude de roches couvertes de lierres et broussailles ; fonds de La Tournelle** . “ Ciel très fin “ .
 Huile sur toile . 0,31 x 0,40 . Signé *Chintreuil* en bas à gauche . Cadart 426 .
 Bibliographie : Cadart de 1874. Gazette des Beaux-Arts , 1874 . Reynart Ed. 1875 , n° 116 . Lenglard J. 1893 , n° 69 .
 Cat. (musée de Lille ?) , 1902 , n° 169 .
 Historique : Anc. coll. Cuvelier .
 N° 216 du catalogue de l'exposition de 1874 à l'Ecole des Beaux-Arts à Paris .
 N° 126 de la vente de l'atelier Chintreuil en février 1875 à Paris .
 N° 47 du catalogue de l'exposition de 1973 à Bourg-en-Bresse .
 Don de Félix Cuvelier en 1875 au Musée des Beaux-Arts de Lille où il est conservé actuellement ,
 n° d'inventaire , P 519 .

Repr. ci-dessous (photo)

N° 1116



N° 1114



N° 1115 : **Temps d'orage , esquisse** .
 0,52 x 0,65 . Cadart 427 .
 Bibliographie : Cadart de 1874.

N° 1116 : **Mare , Lisière de forêt** .
 Huile sur toile . 0,258 x 0,343 .
 Historique : Vente 519 du 5 novembre 2016 , Tokyo , Mainichi , n° 813 .

Repr. ci-dessus (photo)

N° 1117 : **Personnage dans un champ près d'une habitation .**

Huile sur papier marouflé sur toile marouflée sur carton . 0,155 x 0,300 . Signé en bas à droite *Chint....* .
 Historique : Vente le 11 octobre 2016 , Paris , Artcurial , lot 633 . Dernière localisation connue , Galerie Michel Descours , Lyon .

Repr. ci-dessous (photo)

N° 1117

N° 1118 : **Crépuscule .**

“ Un étang sur le premier plan à gauche ; à droite , près de deux bateaux amarrés , un paysan fait abreuver son cheval ; au fond du tableau , groupe de maisons surmonté d'un clocher . Appartient à M. Dagnan ” .

Huile sur toile . 0,35 x 0,72 . Cadart 431 .

Bibliographie : Cadart de 1874. N° pl. Cadart 34 . Liber veritatis folio 37 .

Historique : N° 218 du catalogue de l'exposition de 1874 à l'Ecole des Beaux-Arts à Paris .

Probablement , Vente Dagnan du 19 décembre 1881 , hôtel Drouot , F. Avril/Paul Chevallier , n° 7 , sous le titre *Paysage , soleil couchant* (dim. 0,35 x 0,70) , acquis par M. Hoschier .

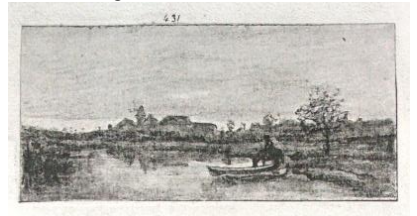
Anc. coll. Dagnan . Dernière localisation connue , Jouy-en-Josas , coll. particulière .

Repr. ci-dessous (photo et gravure pl. 34 de Cadart et vignette du Liber Veritatis)

N° 1118



Vignette du Liber Veritatis



Gravure Cadart



N° 1119 : **L'Aube** . “ Appartient à M. Dagnan “ .

0,35 x 0,72 . Cadart 432 .

Bibliographie : Cadart de 1874.

Historique : Probablement , Vente Dagnan du 19 décembre 1881 , hôtel Drouot , F. Avril/Paul Chevallier , n° 6 , sous le titre *Paysage , Effet de lune* (dim. 0,35 x 0,70) . Probablement Vente le 16 décembre 2016 , Zurich , Schuler Auktionen AG , n° 3338 , *Paysage de rivière avec hameau au coucher du soleil* , Huile sur bois , 0,35 x 0,72 , Signé en bas à droite et que nous reproduisons . Vente le 18 novembre 2018 , Fontainebleau , Osenat , n° 51 , *Vaches à la mare devant le village* , 0,350 x 0,725 . Anc. coll. Dagnan .

Dernière localisation connue : collection particulière V... région lyonnaise .

Commentaire : Même site que le N° 1118 de notre catalogue .

Repr. ci-dessous (photo)

N° 1119



N° 1120 : **Soleil couché** .

“ Une route dans la plaine ; un cavalier se détache en silhouette sur un ciel empourpré . Appartient à M. Lambert “ .

Huile sur toile . 0,26 x 0,40 . Signé en bas à droite . Cadart 433 .

Bibliographie : Cadart de 1874.

Historique : N° 40 du catalogue de l'Exposition Chintreuil à la Galerie Berne-Bellecour à Paris en décembre 1897 , page 15 , sans précision d'appartenance .

Vente les 18 et 19 novembre 1901 , hôtel Drouot , Paul Chevallier (collection de M. C . *) , n° 16 , avec le commentaire : Dans la plaine , un cavalier s'éloigne vers l'arrière-plan du ciel incendié par le crépuscule “ , dim . 0,265 x 0,405 et rappel du n° 433 du catal. Cadart .

Vente le 23 novembre 1907 , hôtel Drouot , F. Lair-Dubreuil (coll. de M. Thiébault-Sisson) , n° 16 , dim. 0,26 x 0,41 , accompagné du commentaire :

“ Tout l'horizon et les petits nuages qui se lèvent sont violemment incendiés . Déjà sur la gauche , un fin croissant de lune apparaît au-dessus d'un arbre aux branchages déliés , dont la silhouette se détache nettement sur le couchant . Les champs sont envahis par l'ombre de la nuit , ainsi que le chemin sur lequel s'avance un cheval blanc , à la démarche harassée , monté par un paysan “ avec rappel du n° 433 (du catal. Cadart et non de la vente Desbrosses comme indiqué) et de la vente Cerf . Acquéreur Reutlinger .

Anc. coll. : Lambert , Cerf , Thiébault-Sisson , Reutlinger .

* Probablement M. Cerf .

N° 1121 : **Le Braconnier** .

“ Il est à l'affût dans un pli de terrain et vise des chevreuils qui traversent la plaine . Ciel du soir dont la coloration va du jaune citron au rouge carminé ; arbrisseaux grêles et effeuillés à droite . Appartient à M. Devaux “ .

0,45 x 0,37 . Cadart 434 .

Bibliographie : Cadart de 1874.

Historique : Anc. coll. Devaux .

N° 1122 : **Les Faneuses en plaine** .

“ Elles ramassent au rateau le foin en petit tas pour le protéger contre l'humidité de la nuit , car le soir arrive et le disque du soleil descend rapidement à l'horizon . Appartient à M. Devaux “ .
 0,31 x 0,39 . Cadart 435 .
 Bibliographie : Cadart de 1874.
 Historique : Anc. coll. Devaux .

N° 1123 : **Le Pont des Groux à Septeuil** .

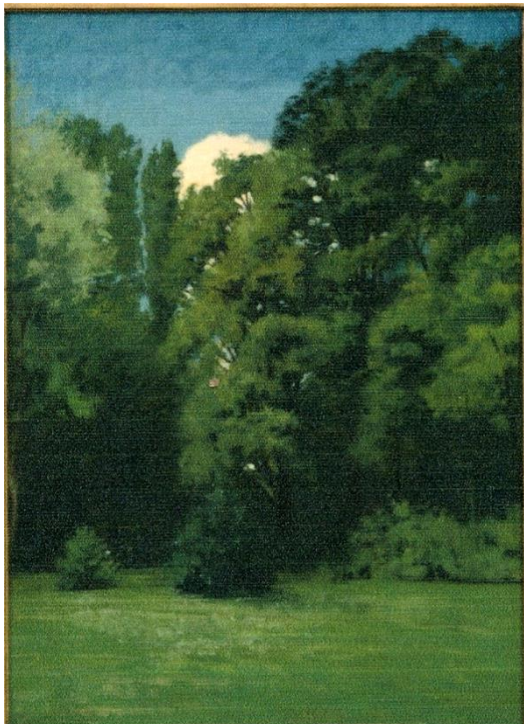
Huile sur carton . 0,29 x 0,40 . Signé et titré en bas à droite , “ *Ch Le Pont de Groux à Septeuil* “ . Cadart 436 .
 Bibliographie : Cadart de 1874.
 Historique : N° 90 du catalogue de l'exposition de 1973 à Bourg-en-Bresse .
 Anc. coll. Charmaix .

N° 1124 : **Coin de parc à Millemont** .

Huile sur papier marouflé sur toile . 0,495 x 0,365 . Signé *Chintreuil* en bas à gauche .
 Historique : Probablement le n° 70 de la vente du 9 fév. 1905 , hôtel Drouot , coll. Desbrosses , sous le titre , « Dans le Parc de Millemont » , dim. 0,50 x 0,37 .
 N° 102 du catalogue de l'exposition de 1973 à Bourg-en-Bresse .
 Vente des 11 et 12 mars 1908 , Galerie Georges Petit , Lair-Dubreuil , n° 16 , (coll. de feu Jules Cronier) , sous le titre *Un Parc* , dim. 0,49 x 0,36 avec rappel de la collection Desbrosses et accompagné du commentaire : “ Beaux et grands arbres se dressant autour d'une pelouse très fraîche ; derrière ces arbres , une étendue de ciel bleu avec nuages blancs “ , acquéreur Basilier ?
 Vente du 15 février 1995 , hôtel Drouot , Loudmer , n° 15 , sous le titre , « la clairière » .
 Anc. collections : J.Desbrosses , Lenoir , J. Cronier . Dernière localisation connue , Collection Bizat .

Repr. page ci-dessous (photo)

N° 1124



N° 1125



N° 1125 : **Bois de Boulogne** . ca 1870 .

Huile sur toile . 0,65 x 0,50 . Signé *Chintreuil* en bas à droite .

Historique : Legs en 1929 de M. Dubois , petit-neveu du Général Legrand de Mercey ; arrivé au Musée Chintreuil de Pont-de-Vaux en 1931 (délibération municipale du 4 avril) ; conservé en ce musée depuis cette époque , n° Inv. ancien C-45 , nouveau 91-87 . Cet historique que nous retenons n'est pas en harmonie avec celui proposé dans le catalogue de l'Expo. de 1973 .

N° 52 du catalogue de l'exposition de 1973 à Bourg-en-Bresse .

Exposition « Chintreuil » en 1991 au Musée Chintreuil de Pont-de-Vaux .

N° 36 du catalogue de l'exposition “ *Brumes et Rosées* ” de 2002 à Bourg-en-Bresse et Pont-de-Vaux .

N°5 du catalogue de l'Exposition *Chintreuil* au Musée d'art et d'Histoire de Meudon du 30 mars au 2 juillet 2017 .

Commentaire : Porte une inscription au dos : « Bois de Boulogne » .

Repr. page 390 (photo)

N° 1126 : **Le Bois de Millemont** .

Huile sur toile . 0,32 x 0,41 . Signé à droite .

Historique : Vente le 22 mai 1917 , hôtel Drouot , Henri Gabriel , coll. de M. R.. , n° 3 .

N° 1127 : **Clairière dans les bois de La Tournelle** .

Panneau , 0,65 x 0,54 .

Historique : Probablement le n° 24 de la vente du 7 mai 1906 , Galerie Georges Petit , Paul Chevallier (coll. de feu F. Stumpf) , dim. 0,64 x 0,53 , Panneau , Signé en bas à gauche *Chintreuil* . Il est présenté sous le titre *Chevrier dans les bois de la tournelle* et accompagné du commentaire :

“ Dans la clairière , appuyé contre un arbre dont le panache feuillu s'élève vers le ciel , le petit chevrier , en pantalon noir et veste brune , joue du pipeau . Devant lui trois chèvres blanches broutent ou se reposent . Autour d'eux , les arbres s'élèvent , aux essences diverses et frissonnant dans l'atmosphère aérienne . Le sol , qui reçoit quelques rayons de soleil , est marqué de place en place , par des touffes de bruyères roses . Dans le ciel s'envolent de belles nuées transparentes ” . La mention complémentaire « *Vente Desbrosses n° 9* » apparaît erronée . L'œuvre dont nous présentons la photo correspond à ce descriptif .

Vente le 7 mai 1976 , hôtel Drouot , n° 19 .

Commentaire : Même site que N° 1130 .

Repr. ci-dessous (photo)

N° 1127



N° 1130



N° 1128 : **Rivière de la Vaucouleurs entre Septeuil et Vert** .

0,62 x 1,35 .

Historique : Vente le 2 Août 1989 * , Paris , Galerie C. Aubry . Murumachi Fine Arts Ltd , Tokyo . (* date de passage en douane) .

Repr. ci-dessous (photo)

N° 1128



N° 1129 : **Cerisier en fleur ; les fonds de Mantes ; aurore** .

0,53 x 0,68 . Signé à gauche .

Historique : Vente le 9 fév. 1905 , hôtel Drouot , coll. Desbrosses , n° 12 . Anc. coll. Breyne .
Ventes Sotheby's , Londres : du 26 novembre 1980 , n° 434 et du 6 mai 1981 , sous le titre ,
« Pommiers en fleur » ? .

Repr. ci-dessous (photo)

N° 1129



N° 1130 : **Clairière sur les fonds de Courgent ; les fonds de Rozay .**

Huile sur toile . 0,68 x 0,52 . Signé en bas à droite .

Historique : Vente le 9 fév. 1905 , hôtel Drouot , coll. Desbrosses , n° 23 . Probabl. anc. coll. Berly .

Ventes : le 10 décembre 2010 , hôtel Drouot , Aguttes , n° 105 ; au dos , cachet de la vente Chintreuil et

“ Galerie Druet “ , dim. 0,68 x 0,53 , sous le titre *Clairière* - le 18 mars 2011 , hôtel Drouot , Aguttes , n°45 .

Dernière localisation connue : Galerie Druet , rue Royale à Paris (entre 1903 et 1938 , année de sa fermeture) ;

Coll. particulière région parisienne .

Commentaire : Même site que N° 1127 .

Repr. page 391 (photo)

N° 1131 : **Mare et ferme de Moyencourt ; La Tournelle .**

0,43 x 0,59 . Signé à gauche .

Historique : Vente le 9 fév. 1905 , hôtel Drouot , coll. Desbrosses , n° 25 . Anc. coll. Carpentier .

N° 1132 : **Ruisseau de Courgent .**

0,27 x 0,39 . Signé à gauche .

Historique : Vente le 9 fév. 1905 , hôtel Drouot , coll. Desbrosses , n° 30 . Anc. coll. Berly .

N° 1133 : **Orage dans les plaines de La Tournelle .**

“ Esquisse “ .

Huile sur papier marouflé sur toile . 0,39 x 1,05 . Signé *Chintreuil* en bas à gauche .

Historique : Vente le 9 fév. 1905 , hôtel Drouot , coll. Desbrosses , n° 56 . Probabl. anc. coll. Mme Berne-Bellecour .

Vente le 12 octobre 2009 , Paris Rond Point des Champs Elysées , Artcurial-Briest-Poulain-F. Tajan , n° 182 .

Repr. ci-dessous (photo)

N° 1133

N° 1134 : **La Tournelle ; effet du soir .**

0,44 x 0,54 . Signé à gauche .

Historique : Vente le 9 fév. 1905 , hôtel Drouot , coll. Desbrosses , n° 62 . Probabl. anc. coll. Kulp .

N° 1135 : **Prairie dans le parc de Millemont .**

0,36 x 0,73 . Signé à gauche .

Historique : Vente le 9 fév. 1905 , hôtel Drouot , coll. Desbrosses , n° 64 . Probabl. anc. coll. Empéranter .

N° 1136 : **Rosée du matin dans la prairie à La Tournelle .**

0,43 x 0,69 . Signé à gauche .

Historique : Vente le 9 fév. 1905 , hôtel Drouot , coll. Desbrosses , n° 65 . Probabl. anc. coll. Cagninacci .

Probablement le n° 13 de la Vente du 30 décembre 1942 , hôtel Drouot , Robert Bignon , sous le titre ,
Sous-bois avec pont . Toile . Porte le cachet de la Vente . 0,43 x 0,69 .N° 1137 : **Champ de sainfoins en coupe à La Tournelle .**

0,35 x 0,68 . Signé à gauche .

Historique : Vente le 9 fév. 1905 , hôtel Drouot , coll. Desbrosses , n° 66 . Probabl. anc. coll. Valency .

Dans les ventes , des 8 décembre 2002 n° 148 et 11 mai 2003 n° 139 , Fontainebleau , Osenat , le tableau présenté sous le titre « Le champ de trèfles en bordure du village » correspond bien au thème décrit . Il a les mêmes dimensions et est accompagné du commentaire suivant “ Signé à droite , cachet de cire au dos . Ancienne collection Desbrosses . Vente Chintreuil , 1904 “ . Bien qu’il y ait une forte présomption que ce soit bien la même œuvre , la situation différente de la signature en particulier , que nous ne pouvons pas observer sur le cliché reproduit ci-dessous , ne permet pas de l’affirmer .

Vente le 19 avril 2007 , Paris Champs - Elysées , Artcurial - Briest - Le Fur - Poulain - F. Tajan , n° 75 , (huile sur carton , signé en bas à droite) .

Repr. ci-dessous (photo)

N° 1137

N° 1138 : **Dans les bois de La Tournelle .**

0,30 x 0,62 . Signé à gauche .

Historique : Vente le 9 fév. 1905 , hôtel Drouot , coll. Desbrosses , n° 67 . Probabl. anc. coll. Mme Berne-Bellecour .

N° 1139 : **Paysage aux environs de Pont-de-Vaux .** (Localisation probablement erronée)

Huile sur papier . 0,150 x 0,208 .

Historique : Légué par E. T. Burr en 1930 au Watford Museum et conservé depuis dans ce musée , WATCHM 2004. 147 .
Watford est une ville d’Angleterre située dans le Hertfordshire à une trentaine de km au nord-ouest de Londres .

Commentaire : Une notice anglaise attachée à l’œuvre , la situe à Bouze à quelques km au nord de Pont-de-Vaux ce qui pourrait correspondre peut-être dans l’esprit de son auteur à Bouze-lès-Beaune en Côte d’or ? Localisation qui semble hasardeuse .

Repr. page 395 (photo)

N° 1140



N° 1139

N° 1140 : **Maison de campagne** .

Huile sur toile , 0,26 x 0,33 . Signé en bas à droite .

Historique : Vente le 1^{er} avril 2023 , Caen , Caen Enchères Jean Rivola / Solène Lainé , n° 13 .

Repr. ci-dessus (photo)

N° 1141 : **La Ferme Almaze à Courgent** .

Huile sur toile , marouflée sur panneau . 0,26 x 0,39 .

Historique : Vente le 15 nov. 1992 , Barbizon , Y. Péron , n° 120 .

Repr. ci-dessous (photo)

N° 1141



N° 1142 : **Etude de la Ferme du père Almaze à La Tournelle** .Huile sur papier marouflé sur carton probablement . 0,305 x 0,400 . Signé en bas à gauche du monogramme *ch* .

Historique : Vente le 28 décembre 1921 , Paris , hôtel Drouot , Pruvost , n° 55 (Esquisse sur papier) . Vente le 12 mars 2018 , Grenoble , Sadde , n° 248 que nous représentons .

Commentaire : au verso , annotation de Jean Desbrosses : *Esquisse de Chintreuil pour son tableau « La ferme Almaze à La Tournelle » étude préparatoire . J. D.* . Un dessin représentant le même sujet joint à ce lot .

Repr. ci-dessous (photo)

N° 1142

N° 1143 : **La Ferme du père Almaze à La Tournelle** .

Huile probablement . Evaluation 0,37 x 0,60 .

Historique : Vente le 28 décembre 1921 , Paris , hôtel Drouot , Pruvost , n° 57 , *La Ferme Almaze , Toile* .

Photo du dossier joint au n° 248 de la Vente le 12 mars 2018 , Grenoble , Sadde que nous représentons .

Commentaire : Cette photo relativement ancienne laisse apparaître un tableau abîmé , très sale avec une forte opacité du vernis . Il s'agit néanmoins d'une œuvre plus aboutie que l'esquisse précédente .

Repr. ci-dessous (photo)

N° 1143



N° 1144 : **Paysage près de Septeuil .**

Huile sur panneau . 0,260 x 0,365 . Signé en bas à droite .

Historique : Vente le 13 juin 1993 , Barbizon , Yves et François Perron , n° 74 .

Repr. ci-dessous (photo)

N° 1144

N° 1145 : **La Plaine de Septeuil .**

Huile sur panneau . 0,27 x 0,36 . Signé en bas à gauche .

Historique : Exposition " Le paysage français au XIXe " , Galerie d'Orsay , 1996 , Paris .
Vente du 24 novembre 1996 , Barbizon , Péron-Champin , n° 150 .

Repr. ci-dessous (photo)

N° 1145



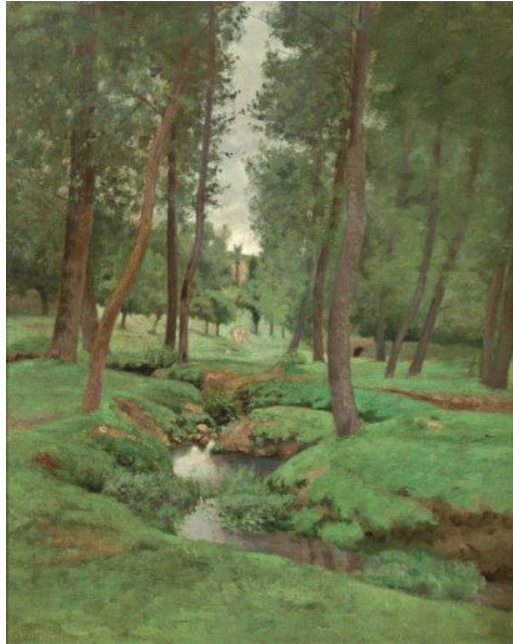
N° 1146 : **Le Ruisseau des Prieurs , La Tournelle .**

Huile sur toile . 0,39 x 0,32 .

Historique : Forte possibilité que ce soit l'œuvre passée en vente le 20 juin 2008 , hôtel Drouot , Ferri , n° 36 , sous le titre " Le Ruisseau en forêt " Huile sur toile . 0,39 x 0,32 . Signé en bas à gauche et que nous reproduisons .

repr. ci-dessous (photo)

N° 1146

N° 1147 : **Soleil couchant en hiver** (Autre titre : **En hiver à l'orée de la forêt**) .Huile sur panneau . 0,31 x 0,40 . Signé *Chintreuil* en bas à gauche .

Historique : Exposition , 1988 , Paris , Galerie du Léthé , MM. Letailleur . .

Ventes : le 9 décembre 1990 , Calais ; le 25 novembre 1991 , Barbizon , Y. Péron , n° 126 .

Repr. ci-dessous (photo)

N° 1147



N° 1148 : **Paysage à la rivière** .

Huile sur panneau . 0,225 x 0,315 . Signé en bas à droite .

Historique : Vente le 15 décembre 2006 , hôtel Drouot , Boigirard , n° 105 .

Repr. ci-dessous (photo)

N° 1148



N° 1149 : **Paysage près de Septeuil** .

Huile sur toile marouflée sur panneau . 0,17 x 0,22 .

Historique : Vente le 3 juillet 1994 , Calais , Pillon , n° 111 . Peut-être le n° 13 de la vente du 1er juin 1917 , hôtel Drouot , Ch. Dubourg (coll. de M. Ebstein) , présenté sous le titre , *Les Peupliers dans la vallée* , 0,180 x 0,235 , Signé en bas à gauche *Chintreuil* .

Repr. ci-dessous (photo)

N° 1149 ?



N° 1150 : **Le Parc de Millemont** .

Toile . 0,75 x 0,55 . Signé en bas à gauche .

Historique : Vente le 17 mai 1944 , hôtel Drouot , Etienne Ader , n°51 .

N° 1151 : **Le Pont à Millemont** .

Huile sur papier marouflé . 0,30 x 0,38 .

Historique : Vente le 8 octobre 1986 , Londres , Sotheby's , n° 363 .

N° 1152 : **La Mare près de Septeuil**Huile sur toile . 0,45 x 0,38 . Signé *Chintreuil* en bas à droite ; situé et contresigné sur le châssis .Historique : Vente le 28 novembre 1982 , Rouen , Fourmier , n° 1 que nous reproduisons . Peut-être le n° 15 de la Vente du 30 juin 1911 , Paris , hôtel Drouot , F. Lair Dubreuil , *Bords d'étang* , Toile , 0,46 x 0,38 , Signé en bas à droite ?

Repr. ci-dessous (photo)

N° 1152

N° 1153 : **Coup de soleil sur la mer ; Boulogne** . “ Appartient à M. Mareschal “ .

Le tableau en photo N et B et présenté à l'expo. Drouin correspond bien au thème , en dimensionnel (0,510x 0,600) et à la gravure de l'œuvre repérée dans Cadart au n° 443 , d'où le rapprochement avec cette dernière .

Bois . 0,45 x 0,65 . Signé en bas à droite . Cadart 443 .

Bibliographie : Cadart de 1874. N° pl. Cadart 23 . Liber veritatis folio 22 .

Historique : N° 222 du catalogue de l'exposition de 1874 à l'Ecole des Beaux-Arts à Paris .

N° 129 de la vente de l'atelier Chintreuil en février 1875 à Paris.

Vente du 29 mars 1878 , hôtel Drouot , Ch. Pillet , coll. de M. de B. , n°9 (dim. 0,52 x 0,60) .

Vente du 29 mars 1886 , hôtel Drouot , Escribe Coll. de M. A. C... (A. Courtin) , n°31 , (dim. 0,45 x 0,65) .

Vente des 1 et 2 avril 1895 , Paris , hôtel Drouot , Paul Chevallier , n° 69 (coll. de M. Lefèvre Bougon , (dim. 0,50 x 0,60) avec le commentaire : “ Ce tableau d'un effet brillant et vaporeux est porté au n° 443 du Catalogue des Œuvres de Chintreuil , il a figuré à l'exposition des œuvres Gravé par Martial “

N° 15 du catalogue de l'Exposition Chintreuil à la Galerie Berne-Bellecour à Paris en décembre 1897 ,

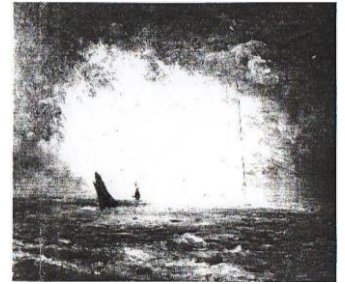
page 10 , Collection Mme Esnault-Pelterie . Exposition « Maîtres et Petits Maîtres du XIXe » ,

Galerie Drouin , 1942 , n° 31 . Anc. coll. : Mareschal , Mme Esnault-Pelterie .

Vente le 23 octobre 2022 , Besançon , Hôtel des Ventes de Besançon , N° 69 (Huile sur panneau , signé en bas à droite , 0,515 x 0,605)

Repr. page 401 (gravure pl. 23 de Cadart et photos)

N° 1153

N° 1154 : **Marine , effet de soleil .**

0,70 x 0,82 .

Historique : Vente le 29 mars 1912 , hôtel Drouot , Henri Baudoin , coll. de Mme Suzanne Orlandi , n° 11 .

N° 1155 : **Soir d'orage ; derniers rayons de soleil sur la plaine ; environs de Boulogne ; 1869 .**

0,21 x 0,43 . Cadart 444 .

Bibliographie : Cadart de 1874.

N° 1156 : **Marée montante à Equihen .** “ Appartient à M. le docteur Aimé Martin “Huile sur toile . 0,35 x 0,72 . Signé *Chintreuil* en bas à gauche . Cadart 445 .

Bibliographie : Cadart de 1874. N° pl. Cadart 37 . Liber veritatis folio 31 .

Historique : Ventes : 7 juin 1920 , hôtel Drouot , salle 6 , n° 11 ; 26 et 27 février 1934 , hôtel Drouot , Et. Ader , (collect.

F. Paulhan) , n° 92 ; 16 et 17 mai 1939 , hôtel Drouot , coll. Jean Gautier , n° 128 (0,35 x 0,72 , *Bords de mer*) .

Anc. coll . : Aimé Martin , Frédéric Paulhan , Jean Gautier .

Repr. ci-dessous . (gravure pl. 37 de Cadart)

N° 1156



N° 1157 : **Soleil couchant en pleine mer ; ciel brumeux ; Boulogne .**

Le tableau en photo et présenté à Londres en 1988 correspond bien au thème et en dimensionnel (0,335 x 0,504) .

Confusion possible avec le N° 948 de notre catalogue .

0,31 x 0,52 . Signé *Chintreuil* en bas à droite . Cadart 446 .

Bibliographie : Cadart de 1874.

Historique : N° 130 de la vente de l'atelier Chintreuil en février 1875 à Paris.

Exposition , “ The arts of the landscape , classical , neo-classical and plein air 1650-1900 “ ,
juillet 1988 , Londres , Crawley and Asquith Ltd with John Lishawa , n° 64 .

Repr. ci-dessous (photo)

N° 1157

N° 1158 : **Dunes d'Equihen ; mer moutonneuse .**

Huile sur toile . 0,25 x 0,33 . Signé *Chintreuil* en bas à droite . (ca , entre 1869 et 1873) . Cadart 447 .

Bibliographie : Cadart de 1874. Poiret , 2201 , p. 84 .

Historique : N° 223 du catalogue de l'exposition de 1874 à l'Ecole des Beaux-Arts à Paris .

N° 131 de la vente de l'atelier Chintreuil en février 1875 à Paris.

Vente le 9 fév. 1905 , hôtel Drouot , coll. Desbrosses , n° 79 . Probabl. anc. coll. Mme Berne-Bellecour .

Exposition , 2000-2001 , Trévisse , Casa dei Corraresi , “ La naissance de l'Impressionnisme “ , n° 72 .

N° 49 du catalogue de l'exposition “ *Brumes et Rosées* “ de 2002 à Bourg-en-Bresse et Pont-de-Vaux .

Achat en 1999 à la Galerie Thierry Mercier à Paris par le Musée de Brou à Bourg-en-Bresse où ce tableau est depuis conservé (dim. 0,254 x 0,383) , n° inv. 1999.5.1 .

Repr. ci-dessous (photo)

N° 1158



N° 1159 : **Dunes d'Equihen ; mer calme .**

0,25 x 0,33 . Cadart 448 .

Bibliographie : Cadart de 1874.

Historique : N° 224 du catalogue de l'exposition de 1874 à l'Ecole des Beaux-Arts à Paris .

N° 132 de la vente de l'atelier Chintreuil en février 1875 à Paris.

N° 1160 : **Le Cap Gris-Nez , environs de Boulogne ; ciel gris , mer blanche et maisons de pêcheurs sur les dunes**

Huile sur toile . 0,31 x 0,47 . Signé en bas à gauche . Cadart 449 .

Bibliographie : Cadart de 1874.

Historique : N° 133 de la vente de l'atelier Chintreuil en février 1875 à Paris.

Vente le 16 mars 1905 , Paris , hôtel Drouot , Lair-Dubreuil , n° 7 (0,32 x 0,48) .

Probablement le n° 2171 de la vente du 11 au 15 novembre 1958 , Luzern , Galerie Fischer , sous le titre *Le Cap gris* et le commentaire : “ Paysage vallonné près de la côte , des maisons dans le lointain . Vue sur la mer avec bateau à voile “ , Signé en bas à gauche , dim. 0,31 x 0,38 ? (erreur de retranscription de la largeur , 0,38 pour 0,48 ?) .

Ventes : 15 décembre 2006 , Zürich , Schuler Auktionen , n° 4317 ; 3 juin 2007 , Barbizon , Deburaux , n° 83 . Dernière localisation connue , coll. particulière dans la Somme .

Repr. ci-dessous (photo)

N° 1160

N° 1161 : **Le Hameau et les dunes d'Equihen ; environs de Boulogne .**Huile sur toile . 0,60 x 1,00 . Signé *Chintreuil* en bas à gauche . (vers 1871-1873) . Cadart 450 .

Bibliographie : Henriot 1858 . Cadart de 1874 . Liber veritatis folio 44 . Doiteau 1960 . Nivière 1998 .

Historique : Ancienne collection Jean Desbrosses ; don Desbrosses en 1901 au Musée Chintreuil de Pont-de-Vaux où il est depuis conservé (n° inv . ancien C. 42 , nouveau 91-84) .

N° 49 du catalogue de l'exposition de 1973 à Bourg-en-Bresse .

Exposition “ Chintreuil “ en 1991 au Musée Chintreuil de Pont-de-Vaux .

N° 37 du catalogue de l'exposition “ *Brumes et Rosées* “ de 2002 à Bourg-en-Bresse et Pont-de-Vaux .

Repr. page 404 (photo)

N° 1161

N° 1162 : **Le Grain en mer ; Boulogne .**

0,38 x 0,46 . Cadart 451 .

Bibliographie : Cadart de 1874. N° pl. Cadart 30 . Liber veritatis folio 28 .

Historique : : N° 134 de la vente de l'atelier Chintreuil en février 1875 à Paris.

Repr. ci-dessous (gravure pl. 30 de Cadart)

N° 1162

N° 1163 : **Le Paquebot d'Angleterre ; Boulogne .**

0,35 x 0,66 . Cadart 452 .

Bibliographie : Cadart de 1874. N° pl. Cadart 24 ? . Liber veritatis folio 24 ? .

Historique : N° 225 du catalogue de l'exposition de 1874 à l'École des Beaux-Arts à Paris .

N° 135 de la vente de l'atelier Chintreuil en février 1875 à Paris.

Vente le 24 novembre 1913 , Paris , hôtel Drouot , Robert Bignon , n° 15 (Signé à droite)

Commentaire : Il y a eu de toute évidence une erreur de numérotation de gravures dans le catalogue Cadart ; en effet , la gravure de la planche 24 , bien que repérée sous le n° 452 correspond en fait au n° 461 « Pluie et soleil ; souvenir des plaines de l'Artois » , soit le N° 1260 de notre catalogue . La même particularité se retrouve d'ailleurs dans la numérotation du dessin folio 24 du *liber veritatis* .

Nous pouvons également remarquer que concernant le N°1162 de notre catalogue , le rapport des dimensions , hauteur / largeur de la gravure qui lui est rattachée n'est absolument pas en phase avec les cotes annoncées dans Cadart . Ce rapport dimensionnel correspond par contre au présent tableau et l'imagination aidant , les nuages amoncelés à l'horizon pourraient être assimilés à un paquebot.....d'où l'appellation peut-être donnée par Chintreuil lui-même ou par Henriot lors de l'élaboration du catalogue Cadart ? Ceci ne demeure toutefois qu'une observation et faute d'éléments plus concrets , nous garderons le statu quo .

N° 1164 : **Saint-Valéry ; étude .**

Huile sur toile . 0,38 x 0,46 . Signé *Chintreuil* en bas à droite . Cadart 453 .

Bibliographie : Cadart de 1874.

Historique : : N° 136 de la vente de l'atelier Chintreuil en février 1875 à Paris.

Ventes : le 2 avril 1917 , Coll. Mme Charras , Galerie Georges Petit , n° 21 ; le 23 octobre 1990 , Neuilly , Gabrielle Ionesco , n° 10 ; le 15 février 2009 , Lille , Mercier et Cie , n° 160 . Dernière localisation connue , coll. particulière , Essonne .

Repr. ci-dessous (photo)

N° 1164

“ Saint-Valéry .

A droite , la falaise que surmontent des constructions .

A gauche , la mer calme qui s'en vient mourir doucement sur la grève et s'étend au loin sous un ciel chargé de nuages qui se déchirent par endroits pour laisser transparaître l'azur . “

Commentaire du catalogue de la Vente Mme Charras du 2 avril 1917 à la Galerie Georges Petit .



N° 1165 : **La Maison du douanier , à Equihen ; Boulogne .**

Huile sur toile . 0,38 x 0,46 . Signé . Cadart 454 .

Bibliographie : Cadart de 1874.

Historique : N° 137 de la vente de l'atelier Chintreuil en février 1875 à Paris.

Vente les 22 et 23 mars 1901 , Paris , hôtel Drouot , M. Delestre , (coll. du Dr. Lecaudey , après décès) , toile .

Vente le 22 mai 1917 , hôtel Drouot , Henri Gabriel , coll. de M. R.. , n° 12 (Signé à gauche) .

Ventes : le 25 novembre 1990 , Douai ; le 15 novembre 1992 , Barbizon , Y. Péron , n° 56 .

Repr. page 406 (photo)

N° 1165



N° 1166 : **La Chute du jour ; vue prise aux environs d'Hazebrouck .**

“ Salon de 1872 . Appartient à M. Paul Gravier “ .

0,60 x 1,00 . Cadart 455 .

Bibliographie : Cadart de 1874.

Historique : Salon de 1872 . Anc. coll. Paul Gravier - Probablement le Collectionneur de faïences et de tableaux (1838-1921) qui habitait 11 rue de Prony Paris 17^{ème} et dont la collection fut dispersée lors de six Ventes au moins par Me Lair-Dubreuil . La 6^{ème} ayant eu lieu les 3 et 4 mai 1923 sur le site de la rue de Prony .

N° 1167 : **La Route de Vimereux ; Boulogne .** “ Appartient à M. C. Daubigny “ .

0,45 x 0,60 . Cadart 456 .

Bibliographie : Cadart de 1874.

Historique : Anc. coll. C. Daubigny .

N° 1168 : **Pleine mer , effet du soir ; Boulogne .**

(Nous assimilons cette œuvre à celle dénommée « Sunset on the sea » dans certaines Expositions) .

Huile sur toile . 0,25 x 0,37 . Signé *Chintreuil* en bas à droite . Cadart 457 . ca 1869 ou 1872 .

Bibliographie : Cadart de 1874 . - “ *Calm and Conflict* “ by editorial , p. 303 , cliché n°4 .

Catalogue de la peinture française à la Kunsthalle de Brême, Munich 2011 , pp. 254-255 , fig. p. 254

Historique : N° 24 du catalogue de l'Exposition Chintreuil à la Galerie Berne-Bellecour à Paris en décembre 1897 , page 11 , Collection M. Gauthier .

Vente le 9 fév. 1905 , hôtel Drouot , coll. Desbrosses , n° 41 . Anc. coll. Mme Berne-Bellecour .

Vente le 12 juin 1974 , Londres Sotheby's , n° 63 . Francfort , Galerie Oevermann ,1979-1980 n° 21 ?

Anc. coll. Berghöfer en 1980 . Apollo oct. 86 ; Exposition ; Lumière sur le paysage : l'impressionnisme français et ses origines , National Gallery of Scotland ,Edimbourg , 1986 , n° 42 du catalogue , page 48 .

Anc. Coll. : Gauthier , Jean Desbrosses , Mme Berne -Bellecour , Berghöfer , Kunsthalle de Brême où cette œuvre est conservée .

Fig 6 du catalogue de l'Exposition *Chintreuil* au Musée d'art et d'Histoire de Meudon du 30 mars au 2 juillet 2017 .

N° 1168



N° 1169 : **Le Vieux Port de Boulogne à marée basse ; effet du matin** , “ esquisse chatoyante et lumineuse comme un Bonington ; 1872 . Appartient à M. Ernest Chesneau “ .

Toile . 0,38 x 0,61 . Signé à gauche . Cadart 458 .

Bibliographie : Cadart de 1874.

Historique : N° 226 du catalogue de l'exposition de 1874 à l'Ecole des Beaux-Arts à Paris .

Ventes : 20 avril 1875 , Coll. Hoschedé , hôtel Drouot , Charles Pillet , n° 6 ; 4 juin 1890 , Paris 8 rue de Sèze , Galerie Georges Petit , Coll. M E. May , Paul Chevallier , n° 13 * ; Peut-être le N° 390 de la Vente du 11 février 1895 , hôtel Drouot , Fréd. Lecocq , n° 390 , succ. Francis Magnard ; 7 février 1986 , Londres , Christie's ?

* avec le descriptif : « Des barques échouées à marée basse sont au premier plan . Au second plan , le port et la ville dans le crépuscule , *Vente Hoschedé* , 0,37 x 0,60 . » . Anc. coll. : Ernest Chesneau , Hoschedé , May .

Le Musée des Beaux-Arts de Dijon conserve une gravure (eau forte sur papier exécutée par Alfred Taiée , imprimée par Cadart) , dim. 0,075 x 0,129 , inv. 975-1 ; anc coll. Albert Joliet . Legs Joliet . Cette gravure que nous reproduisons a été présentée à l'expo. « Chintreuil intime : dessins , eaux-fortes , mécènes et amis » , Pont-de-Vaux , Musée Chintreuil du 19 juin au 22 septembre 2002 , n° 75 sous le titre « Barques » . Eu égard à la concordance de cette gravure avec le descriptif du tableau , à la cohérence du rapport des dimensions et n'ayant recensé aucune autre œuvre peinte , gravure ou dessin pouvant infirmer notre choix , nous la rapprochons de ce tableau .

Repr. ci-dessous (gravure par A . Taiée)

N° 1169



N° 1170 : **Marée basse à Saint-Valéry sur Somme .**

“ La marée basse est , avec des premiers plans voilés d'une ombre légère , la fête et le feu d'artifice du soleil à l'heure où il va disparaître au milieu d'un conflit de nuages dorés , empourprés , vivants . Il y a là comme un flamboiement d'incendie sur la mer , et pour être téméraire , l'effet n'est pas moins savamment observé .

Paul Mantz ; *le Temps* , 15 juin 1873 . Salon de 1873 . Appartient à M. Mareschal “ .

Huile sur toile . 0,60 x 1,00 . Signé *Chintreuil* en bas à gauche . (vers 1871-1873) . Cadart 459 .

Bibliographie : Cadart de 1874 . N° pl. Cadart 18 *Liber veritatis folio 17 et 46 verso* .

Paul Mantz ; *le Temps* , 15 juin 1873 . Voir Miquel pour 1873 . Nivière 1998 .

Historique : Salon de 1873 . Anc. coll. Mareschal .

N° 227 du catalogue de l'exposition de 1874 à l'Ecole des Beaux-Arts à Paris .

Don Desbrosses en 1901 au Musée Chintreuil de Pont-de-Vaux (n° inv , anc. C.41 , nouv. 91.83.) , conservé dans ce musée depuis cette époque .

N° 50 du catalogue de l'exposition de 1973 à Bourg-en-Bresse .

Exposition Chintreuil en 1991 au Musée Chintreuil de Pont-de-Vaux .

N° 35 du catalogue de l'exposition “ *Brumes et Rosées* “ de 2002 à Bourg-en-Bresse et Pont-de-Vaux .

N°27 du catalogue de l'Exposition *Chintreuil* au Musée d'art et d'Histoire de Meudon du 30 mars au 2 juillet 2017 .

Remarque : Une autre version dim. 0,838 x 1,314 est passée en vente le 16 février 1994 chez Sotheby's à New York , voir le N° 1171 .

Repr. page ci-dessous (gravure pl. 18 de Cadart et photo)

N° 1170



N° 1170



N° 1171 : **Marée basse à Saint-Valéry-sur-Somme : effet de soleil couchant** .

Huile sur toile . 0,838 x 1,314 . Signé .

Historique : Vente le 29 mars 1878 , hôtel Drouot , Charles Pillet , Coll. de M. de B. , n° 4 , sous le titre *Marée basse à Saint-Valéry-sur-Somme . Effet de soleil couchant* . (dim. 0,83 x 1,30) .

Vente le 16 février 1994 , New York , Sotheby's , n°248 , coll. John Jacob Astor , anc. coll. .
H. Terry-Engell , Londres sous le titre *La falaise au soleil couchant* .

Remarque : Ce tableau est en fait une autre version de l'œuvre décrite au N° 1170 sous le titre , *Marée basse à Saint-Valéry sur Somme* .

Repr. ci-dessous (photo)

N° 1171



N° 1172 : **Les Dunes d'Equihen** . “ Esquisse “ .

Huile sur toile . 0,45 x 0,73 . Signé *Chintreuil* en bas à gauche .

Autres dénominations dans les ventes récentes , « Bords de mer » , « Bord de mer en Normandie »

Historique : Vente le 9 fév. 1905 , hôtel Drouot , coll. Desbrosses , n° 63 .

Ventes ; le 28 novembre 1993 , Fontainebleau , Osenat , n°36 ; le 1er décembre 2002 , Barbizon , Péron , n° 121 ; le 15 juin 2003 , Melun , Péron , n° 132 .

Dernière localisation connue , Région parisienne , coll. particulière .

Repr. ci-dessous (photo)

N° 1172



N° 1173 : **Sur la falaise , aux environs de Boulogne , temps clair .**Toile . 0,33 x 0,41 . Signé *Chintreuil* en bas à gauche .Historique : Vente du 3 mars 1922 , hôtel Drouot , salle 9 , n° 18 , sous le titre *Les Dunes (environs de Boulogne-sur-mer)* .
Vente les 26 et 27 février 1934 , hôtel Drouot , Etienne Ader , (coll.. F. Paulhan) , n° 94 .N° 1174 : **Marine au soleil couchant .**

Huile sur toile . 0,33 x 0,54 . Signé en bas à gauche .

Historique : Vente le 22 octobre 1986 , Paris , Renaud n° 18 .

N° 1175 : **Bord de mer .**

Huile sur toile . 0,235 x 0,380 . Signé en bas à droite .

Historique : Vente le 8 décembre 1997 , Paris , Million et Associés , n° 176 .

N° 1176 : **La Plage d'Equihen .** “ Appartient à M. Aimé Martin “ .Historique : N° 228 bis du catalogue de l'exposition de 1874 à l'Ecole des Beaux-Arts à Paris .
Anc. Collection Aimé Martin .N° 1177 : **Marine .**

Toile . 0,49 x 0,64 .

Historique : Vente le 15 mars 1888 , hôtel Drouot , Paul Chevallier (coll. de M. Doidatz ou de Mme Nègrepont) , n° 41

N° 1178 : **Dunes de Normandie .**

Huile sur toile . 0,46 x 0,71 (0.18 “ x 0.28 “) . Signé en bas à droite .

Historique : Vente le 12 août 2017 , DF ART INC , Thornhill Ontario , Canada , n° 66 , au dos , étiquette de la Galerie Moretti à Montevideo (Uruguay) et timbre avec n° 1071 .

Commentaire : Signature apocryphe , ou cachet de la signature ; peut-être cas analogue au N° 823 de notre catalogue pour lequel nous ne disposons pas malheureusement de photo , thème et situation géographique étant par ailleurs semblables . Chintreuil ... possible ?

Repr. ci-dessous (photo)

N° 1178



N° 1179 : **Côtes de la Manche** .

Tableau .

Vente le 10 novembre 1911 , Paris , hôtel Drouot , Gaston François , n° 11 .

N° 1180 : **Falaises au bord de la mer . Etude** .

Signé à droite .

Historique : Vente le 22 décembre 1898 , hôtel Drouot , Paul Chevallier , n° 15 .

N° 1181 : **L'Infini** .

Toile . 0,640 x 0,795 . Signé en bas à droite .

Historique : Vente le 29 mai 1897 , Paris , hôtel Drouot , Paul Chevallier , n° 12 , accompagné du descriptif :

“ L'océan , puis au loin le ciel immense , énorme ; à travers les nuées passent des clartés étouffées . Dans la profondeur de l'air , à l'horizon , la ligne à peine accentuée d'un bateau à vapeur “ .

N° 1182 : **Retour de la pêche aux crevettes** .

Toile . Signé à gauche .

Historique : Vente les 7 et 8 juin 1912 , Paris , hôtel Drouot , André Couturier , n° 11 . Peut-être la représentation par gravure eau-forte de ce tableau par Norbert Goeneutte ; celle du bas de trois de l'épreuve sur vergé 230 x 150 mm (Duvivier 208) . Provenance Henri Guérard avec son timbre (Lugt 1157) , Vente du 17 septembre 2021 , Paris , Ader , n° 47 (Norbert Goeneutte 1854-1894 , la Collection de Robert Segol) ?

Commentaire : Même site que le N° 1158 .

Repr. page 412 (gravure eau-forte)

N° 1183 : **Falaise en Normandie** .

Toile . 0,35 x 0,70 .

Historique : Vente le 25 mars 1881 , Paris , hôtel Drouot , Charles Pillet , n° 13 , (Coll. Cornu) .

N° 1184 : **Paysage de Normandie** .

Tableau . 0,53 x 0,67 .

Historique : Vente les 29 et 30 mai 1879 , Paris , hôtel Drouot , Charles Pillet , n° 13 (succession de M. Adolphe Verdé Delisle)

N° 1185 : **Ferme en Normandie** .

Signé .

Historique : Vente le 19 février 1892 , Paris , hôtel Drouot , Paul Chevallier , n° 9 .

N° 1186 : **Paysage de campagne** .

Huile sur toile . 0,42 x 0,60 . Attribué à Chintreuil .

Historique : Vente le 13 juin 2012 , Genève , Hôtel des Ventes de Genève , n° 1186 .

Commentaire : Peut-être vue de l'estuaire de la Somme , aux environs de Saint-Valéry-sur-Somme ?

Repr. page 412 (photo)

N° 1182 ?



N° 1186



N° 1187 : [Vallée au troupeau avec rivière] .

Huile sur toile

Historique : Dernière localisation connue , Viriat , coll. particulière .

N° 1188 : Pommiers en fleurs .

Toile . 0,50 x 0,38 . Signé à gauche .

Bibliographie : Tableaux , Aquarelles , Pastels et Dessins formant la collection de M. Octave Le Roux , 1885 , n° 9 page 10 .

N° 1189 : Plaine ensoleillée .

Toile . 0,32 x 0,58 . Signé à gauche .

Bibliographie : Tableaux , Aquarelles , Pastels et Dessins formant la collection de M. Octave Le Roux , 1885 , n° 10 page 10 .

N° 1190 : « Etude faite près Montchauvet , chemin allant au moulin » .

Huile sur papier marouflé sur carton . 0,240 x 0,185 . Monogrammé *Ch.* et numéroté 155 , en bas à gauche .

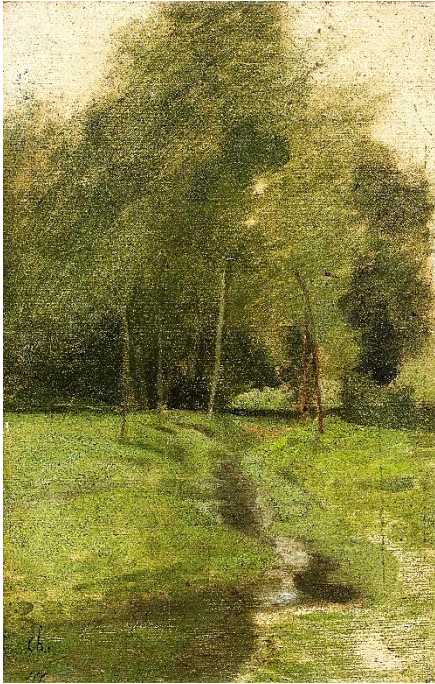
Historique : Vente le 4 novembre 2011 , Paris , hôtel Drouot , Tajan (vente 9655) , n° 146 .

N°15 du catalogue de l'Exposition *Chintreuil* au Musée d'art et d'Histoire de Meudon du 30 mars au 2 juillet 2017 .Commentaire : Au revers du carton , une inscription au crayon : *Esquisse de Chintreuil retouchée par Corot , l'herbe est de Chintreuil , les arbres par Corot . Etude faite près Montchauvet , chemin allant au moulin . J. D.*

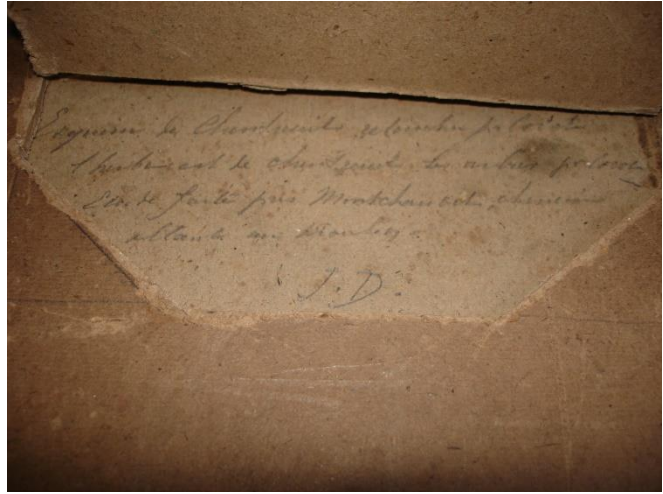
Inscription de Jean Desbrosses .

Repr.page 413 (photos)

N° 1190



N° 1190 (dos)

N° 1191 : **Paysage** .

Huile sur toile . 0,36 x 0,59 + . Signé en bas à droite .

Historique : Coll. particulière Issy-les-Moulinaux (Juillet 2012)

Commentaire : Situation possible à Montchauvet eu égard au visuel de l'Eglise . La toile a été amputée d'une bande verticale à droite , ne laissant d'apparent que le début de la signature , *ch.* , sa largeur d'origine était par conséquent supérieure à 59 cm . Attribution à Chintreuil .

Repr. ci-dessous (photo)

N° 1191



N° 1192 : **Paysage d'été**

Huile sur toile . 0,27 x 0,40 .

Historique : Vente le 2 décembre 2005 , Stockholms , Stockholms Auktionverket , n° 2299 .

Repr. ci-dessous (photo)

N° 1193



N° 1192

N° 1193 : **La Route du hameau** .

Panneau . 0,38 x 0,55 .

Source internet .

Repr. ci-dessus (photo)

N° 1194 : **Paysages aux grands arbres** . (une paire)

Huile sur toile . 0,550 x 0,735 – 0,535 x 0,730 . .

Source Artnet .

Repr. ci-dessous (photo)

N° 1194



N° 1195 : **Paysage avec rivière et collines au-delà** . (**Landscape with river and hills beyond**)
 Huile sur toile . 0,394 x 0,641 . Attribué à Chintreuil .
 Source Artnet .

Repr. ci-dessous (photo)

N° 1195



N° 1196 : **Paysage de prairie (Landscape meadow)** .
 Huile sur panneau . 0,17 x 0,32 . Signé en bas à gauche .
 Historique : Vente du 22 septembre 2012 , New York , Cottone Auctions , n° 269 , provenance Anthony Schreiber Estate , Buffalo , N.Y. .

Repr. ci-dessous (photo)

N° 1196



N° 1197 : **Ruelle aux lys** .

Huile sur toile . 0,46 x 0,37 . Non signé . Attribué à Chintreuil .

Historique : Vente du 15 octobre 2012 , Tours , Fraisse & Jabot , n° 164 . Anc. collection Arthur Ménard .

N°14 du catalogue de l'Exposition *Chintreuil* au Musée d'art et d'Histoire de Meudon du 30 mars au 2 juillet 2017 .

Commentaire : Attribué à Chintreuil , au dos sur le châssis .

Repr. ci-dessous (photo)

N° 1197

N° 1198 : **Paysage aux moulins** .

Huile sur toile . 0,31 x 0,51 . Signé en bas à gauche .

Historique : Vente du 3 novembre 2012 , Brest , Thierry-Lannon & assoc. , n° 379 .

Repr. ci-dessous (photo)

N° 1198



N° 1199 : **Paysage à l'étang** .
 Huile sur toile . 0,395 x 0,620 . Signé en bas à droite .
 Historique : Vente du 3 novembre 2012 , Brest , Thierry-Lannon & assoc. , n° 273 .

Repr. ci-dessous (photo)

N° 1199



N° 1200 : **Sous-bois** .
 Huile sur toile . dim ? . Signé en bas à gauche .
 Historique : Vente le 17 décembre 1999 , Paris , Cornette de Saint Cyr , n° 48 .

Repr. ci-dessous (photo)

N° 1200



N° 1201 : **Paysage romantique** .
 Huile sur toile . 0,42 x 0,80 .
 Historique : Vente le 3 mai 1981 , Brest , Thierry , n° 149 .

Repr. ci-dessous (photo

N° 1201



N° 1202 : [**Route de forêt en automne , longeant un mur de propriété avec paysanne et bouleau blanc à gauche**] .
 Huile sur toile ? . Signé *Chintreuil* en bas à droite .
 Historique : Dernière localisation connue , Aix-en-Provence , collection personnelle .

Repr. ci-dessous (photo)

N° 1202



N° 1203



N° 1203 : **Paysage aux trois arbres .**

Huile sur panneau . 0,465 x 0,355 . Signé en bas à droite .
 Historique : Vente le 9 novembre 2013 , Saintes , Geoffroy-Becquet , n° 126 .

Repr. page 418 (photo)

N° 1204 : **Les bois autour de l'étang .**

Huile sur toile . 0,462 x 0,550 . Signé en bas à gauche .
 Historique : Ventes , le 1er décembre 2013 , Barbizon , Patrick Deburaux et assoc. , n° 60 ; le 15 juin 2014 ,
 Barbizon , Art Richelieu , n°88 .
 Commentaires : toile rentoilée , signature légèrement renforcée .

Repr. ci-dessous (photo)

N° 1204

N° 1205 : **Cour de ferme .**

Huile sur carton . 0,21 x 0,27 . Signé du monogramme *A Ch* en bas à droite . Situé au dos .
 Historique : Vente le 1er décembre 2013 , Barbizon , Patrick Deburaux et assoc. , n° 63 .
 N°40 du catalogue de l'Exposition *Chintreuil* au Musée d'art et d'Histoire de Meudon du 30 mars au 2 juillet 2017 .
 Commentaires : Etiquette au dos « Cour de ferme , Noisy le Grand (Près de Paris) , n° 133 »
 A rapprocher du tableau de Corot « Cour d'une maison de paysans aux environs de Paris » ,
 présenté également ci-dessous (source , site internet Corot) .

Repr. page 420 (photo)

N° 1205

Corot



Chintreuil

N° 1206 : **Crépuscule (Twilight)** .

0,33 x 0,58 (23 '' x 13 '' dans le catalogue de vente)

Historique : Vente les 27 et 28 mars 1888 , New York , Chickering Hall , Robert Somerville , Coll. Jordan L. Mott and Edward Kearney , n° 44 page 16 du catalogue de vente .

N° 1207 : **Hameau au bord d'une rivière .**Huile sur panneau . 0,135 x 0,235 . Signé *Chintreuil* en bas à gauche .Historique : Probablement le n° 3 de la Vente du 2 novembre 1942 , hôtel Drouot , D. H. Baudoin , sous le titre , *Paysage* . Panneau . Signé en bas à gauche . 0,13 x 0,23 .

Donation Mielle-Cailloux en 1976 au Musée des Beaux-Arts et d'archéologie de Chalôns-en-Champagne où il est conservé , n° Inv. 975.1.68

Repr. Page 421 (photo)

N° 1208 : **Bord de rivière .**Huile sur panneau . 0,38 x 0,46 . Signé *A. Chintreuil* en bas à droite .

Historique : Donation Mielle-Cailloux en 1976 au Musée des Beaux-Arts et d'archéologie de Chalôns-en-Champagne où il est conservé , n° Inv. 975.1.69

Repr. Page 421 (photo)

N° 1208



N° 1207



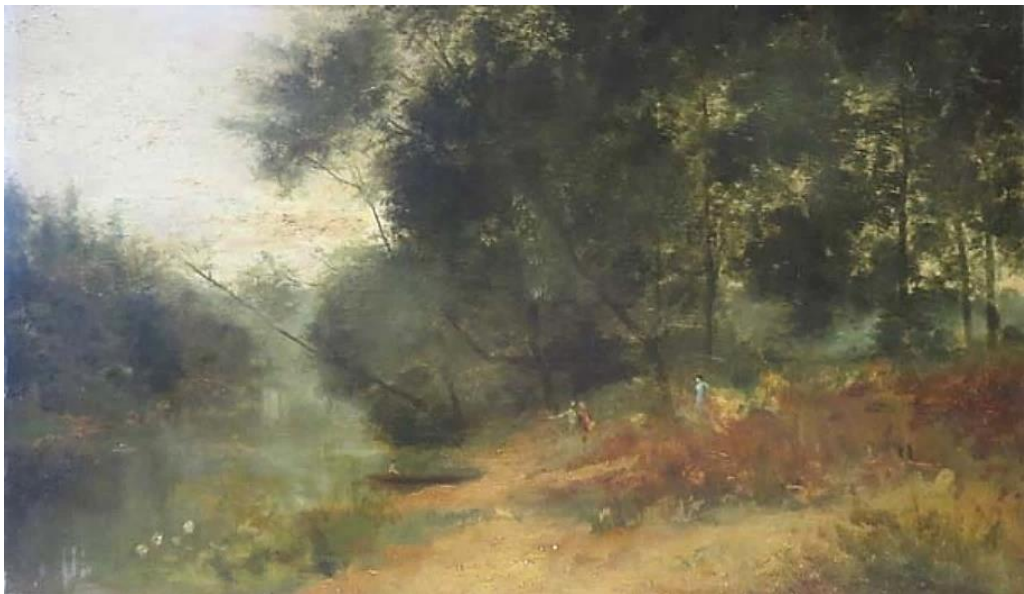
N° 1209 : **Baigneuses et barque de pêcheur , au bord d'un cours d'eau .**

Huile sur bois . 0,32 x 0,55 . Signé en bas à droite .

Historique : Ventes : le 26 mars 2014 , Genève , Marc Gaudet-Blavignac , n° 328 ; le 7 juin 2015 , Barbizon , Art Richelieu , n° 54 . Dernière localisation connue : collection particulière V... région lyonnaise .

Repr. ci-dessous (photo)

N° 1209



N° 1210 : **Premiers jours de printemps .**

Huile sur toile . 0,38 x 0,55 . Signé en bas à gauche .

Historique : Vente le 26 juin 2014 , Paris , Sotheby's , n° 112 , (acquis par le père de l'actuel propriétaire il y a une cinquantaine d'années environ) .

N°41 du catalogue de l'Exposition *Chintreuil* au Musée d'art et d'Histoire de Meudon du 30 mars au 2 juillet 2017 .

Repr. ci-dessous (photo)

N° 1210

N° 1211 : **Paysage animé .**

Huile sur panneau . 0,13 x 0,23 . Signé en bas à gauche .

Historique : Vente le 17 juin 2014 , Angers , Chauvire et Courant , n° 213 . Peut-être le n° 3 de la Vente du 2 nov. 1942 , Paris , hôtel Drouot , D.H. Baudoin . sous le titre *Paysage* .

Repr. ci-dessous (photo)

N° 1211



N° 1212 : **Paysage de campagne** .

Huile sur toile . 0,32 x 0,43 . Signé en bas à droite .

Historique : Vente le 12 juillet 2014 , Antibes , Carvajal , n° 184 .

Commentaire : Doubleton possible avec le N° 1126 de notre catalogue (*Le bois de Millemont*) .

Repr. ci-dessous (photo)

N° 1212

N° 1213 : **Paysage** .

Huile sur toile . 0,233 x 0,415 . Signé en bas à droite .

Commentaire : Source , Documentation Peintures du Musée du Louvre .

Repr. ci-dessous (photo)

N° 1213



N° 1214

N° 1214 : **Paysage [Verger avec à droite , échelle posée contre un arbre] .**

Huile sur toile . 0,25 x 0,41 .

Commentaire : Source , Documentation Peintures du Musée du Louvre . Chintreuil ?

Repr. ci-dessus (photo)

N° 1215 : **Paysage**

Huile sur bois . 0,150 x 0,300 . Signé en bas à droite .

Historique : Ventes Evandro Carneiro , Copacabana Rio de Janeiro : les 2-3-4-5 Avril 2013 , Coll. Maria Candida Peixoto Palhares , n° 29 ; les 26-27-28 août 2014 , Coll. Hero e Alberto Ortenblad e Outros , n° 513

Commentaire : Etiquette de la Galerie M.Pontual au verso .

Repr. ci-dessous (photo)

N° 1215

N° 1216 : **Lisière de bois**

Huile sur toile marouflée sur carton . 0,385 x 0,270 . Signé en bas à gauche .

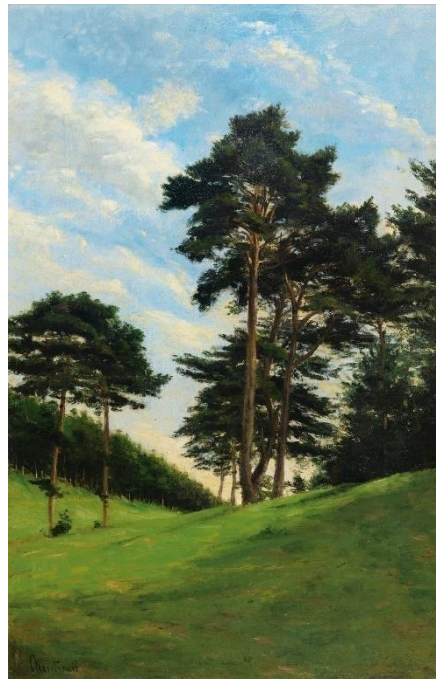
Historique : Ventes , Besançon , Dufrière , le 23 octobre 2014 n° 20 et le 26 mars 2015 n° 48 .

Repr. ci-dessous (photo)

N° 1216



N° 1217



N° 1217 : **Arbres dans la prairie**

Huile sur toile . 0,49 x 0,31 . Signé en bas à gauche *Chintreuil*
 Historique : Vente le 1^{er} avril 2015 , Paris , Sotheby's , n° 141 .

Repr. page 424 (photo)

N° 1218 : [**Crépuscule à Septeuil**]

Huile sur carton . 0,33 x 0,25 . Signé en bas à gauche .
 Historique : Mis en vente sur e bay le 20 octobre 2014 .

Repr. ci-dessous (photo)

N° 1218



1219

N° 1219 : **Paysage avec des arbres**

Huile sur bois . 0,162 x 0,248 . Signé en bas à gauche .
 Historique : Vente le 26 novembre 2014 , Lucerne (Suisse) , Fischer , n° 1537 .

Repr. ci-dessus (photo)

N° 1220 : **Paysage à la lavandière**

Huile sur toile . 0,63 x 0,92 . Signé en bas à droite .

Historique : Ventes : 8 décembre 2014 , hôtel Drouot , Villanfray , n° 15 ; 16 janvier 2019 , Edinburgh , Bonhams , n° 252

Repr. ci-dessous (photo)

N° 1220

N° 1221 : **Meules au crépuscule**

Huile sur panneau . 0,16 x 0,22 . Signé en bas à droite .

Historique : Vente le 5 décembre 2010 , Barbizon , Aponem Deburaux , n° 103 .

Commentaire : Dans le catalogue de vente “ Vers 1850 . Provenance Collection Desbrosses “

Repr. ci-dessous (photo)

N° 1221



N° 1222 : **Paysage panoramique** .
Huile sur toile marouflée sur carton . 0,115 x 0,320 . Signé *Chintreuil* en bas à gauche .
Historique : Vente le 7 février 2023 , Paris , Artcurial , Mathieu Fournier , n° 217 .

Repr. ci-dessous (photo)

N° 1223 : **Paysage** .
Huile sur papier maroufflé sur toile . 0,270 x 0,368 . Trace de signature en bas à droite .
Historique : Source Galerie Almathée , Paris .
Commentaire : Attribué à Chintreuil .

Repr. ci-dessous (photo)

N° 1224



N° 1223



N° 1224 : **Sous-bois au soleil couchant** .
Huile sur papier . 0,35 x 0,25 .
Historique : Peut-être le n° 15 du catalogue de l'Exposition Chintreuil à la Galerie Berne-Bellecour à Paris en décembre 1897 , page 10 , Collection Mme Esnault-Pelterie .
Peut-être le n° 250 de la Vente du 18 avril 2013 , hôtel Drouot , Oger et Blanchet , sous le titre *Arbres* , huile sur toile , 0,355 x 0,250 signée en bas à droite que nous représentons .
Anc. coll. : Faure , peut-être Mme Esnault-Pelterie .

Repr. ci-dessus (photo)

N° 1222



N° 1225 : **Paysage .**Huile sur carton . 0,21 x 0,38 . Signé *Chintreuil* en bas à gauche .

Historique : Vente le 25 novembre 2015 , Zurich , Germann Auktionshaus , n° 626 .

Repr. ci-dessous (photo)

N° 1225

N° 1226 : **Vue du château de Septeuil .**Huile sur papier maroufflé sur carton . 0,230 x 0,43 . Signé *Chintreuil* en bas à gauche .

Historique : Vente le 20 janvier 2016 , Paris , Artcurial- hôtel Dassault , n° 640 .

N°12 du catalogue de l'Exposition *Chintreuil* au Musée d'art et d'Histoire de Meudon du 30 mars au 2 juillet 2017 .

Commentaire : Annoté " A Septeuil / Seine et Oise " sur une étiquette au dos . Restaurations , signature reprise .

Le château en arrière-plan est non celui de Septeuil mais probablement celui de Millemont , façade arrière .

Repr. ci-dessous (photo)

N° 1226



N° 1227 : **Le talus du chemin de fer** .

Bois . Signé à droite .

Historique : Vente le 27 janvier 1912 , Paris , hôtel Drouot , André Couturier , n° 57 .

N° 1228 : **Lever de l'aurore après une nuit d'orage** .

Toile . 0,32 x 0,52 . Signé en bas à droite .

Historique : Vente le 22 juin 1910 , Paris , hôtel Drouot , Lair Dubreuil , n° 13 .

N° 1229 : **La Prairie . Environs de Rambouillet** .

Toile . 0,29 x 0,60 .

Historique : Vente le 8 avril 1910 , Paris , hôtel Drouot , Robert Bignon , n° 12 .

N° 1230 : **Paysage avec scène de brigands** .

Toile . 0,55 x 1,05 . Signé à gauche .

Historique : Vente le 23 mai 1903 , Paris , hôtel des Commissaires-Priseurs rue Drouot , , Maurice Delestre , n° 7 .

N° 1231 : **Le soleil boit la rosée du matin** . (Attribué à Chintreuil)

Toile . 0,50 x 0,65 . Signé en bas à droite .

Historique : Vente le 2 mai 1903 , Paris , hôtel Drouot , Paul Chevallier , n° 20 , avec la mention " Attribué à Chintreuil " .

N° 1232 : **Paysage , effet du matin** .

Toile . 0,67 x 0,50 .

Historique : Vente le 10 juin 1904 , Paris , hôtel Drouot , Fernand Coutanceau , n° 1 .

Commentaire : Il est noté dans le Catalogue , " Ces deux toiles sont de la belle qualité du maître " .

N° 1233 : **Biches au bord d'un ruisseau dans une clairière** .

Toile . 0,69 x 0,65 .

Historique : Vente le 10 juin 1904 , Paris , hôtel Drouot , Fernand Coutanceau , n° 2 .

Commentaire : Il est noté dans le Catalogue , " Ces deux toiles sont de la belle qualité du maître " .

N° 1234 : **Le Potager de Chintreuil à La Tournelle** .

Huile sur toile . 0,380 x 0,552 . Signé en bas à droite .

Historique : Collection personnelle , région de Fontainebleau .

Commentaire : Porte au dos sur le châssis une étiquette de la Galerie Georges Petit à Paris .

N° 1237



N° 1234



N° 1235 : **La Charrette sur la route** .Huile sur toile . 0,460 x 0,555 . Signé *Chintreuil* en bas à gauche .

Historique : N° 106 du catalogue de l'exposition de 1973 à Bourg-en-Bresse .

Vente le 25 mai 2012 , hôtel Drouot , Brissonneau-Daguerre , n° 144 (provenance coll. Morancé) .

N°7 du catalogue de l'Exposition *Chintreuil* au Musée d'art et d'Histoire de Meudon du 30 mars au 2 juillet 2017 .

Dernière localisation connue , Coll. particulière région parisienne .

Repr. ci-dessous (photo)

N° 1235

N° 1236 : **La Chaumière** .

Toile . 0,73 x 0,60 . Signé en bas à gauche .

Historique : Vente le 19 juin 1914 , Paris , hôtel Drouot , F. Lair-Dubreuil , n° 15 .

N° 1237 : **Le Paysage au soleil couchant** .

Huile sur toile . env. 0,70 x 1,20 . Signé en bas à droite .

Historique : Vente du 19 décembre 2020 , Allemagne , Stuttgart , Eppli Auktionshalle , n° 1031398 .

Vente du 30 mars 2021 , Fontainebleau , Osenat , n° 87 , (dimensions 0,713 x 1,21) . Peut-être Vente

les 4-5-6-7 avril 1892 , Paris , hôtel Drouot , Léon Tual , n° 22 (Succession de M. M.) , avec le descriptif :

“ Au premier plan , un cavalier qui se perd dans un bas-fond . Au centre , un bouquet d'arbre se détachant sur le ciel . Au second plan , des chaumières éclairées par les rayons du soleil couchant “ , Tableau , Signé .

Vente le 14 novembre 2021 , Fontainebleau , Osenat , n° 92 .

Repr. page 430 (photo)

N° 1238 : **Femme cueillant des fleurs , probablement Mme Desbrosses .**

Huile sur toile . 0,415 x 0,330 . Signé en bas à gauche .

Historique : Vente le 17 avril 2016 , Fontainebleau , Jean-Pierre Osenat , n° 65 sous le titre *Lavandière* .

N°23 du catalogue de l'Exposition *Chintreuil* au Musée d'art et d'Histoire de Meudon du 30 mars au 2 juillet 2017 .

Repr. ci-dessous (photo)

N° 1238



N° 1239 : **Paysage d'hiver .**

Panneau . 0,19 x 0,39 .

Historique : Vente le 24 mai 1939 , Paris , hôtel Drouot , George Pillias , n° 123 .

N° 1240 : **Le Chemin de Septeuil** .

Toile . 0,41 x 0,33 . Signé en bas à droite .

Historique : Vente le 24 février 1911 , Paris , hôtel Drouot , F. Lair-Dubreuil , n° 19 , (Coll. Courtan) .

N° 1241 : **Le Chemin ensoleillé** .

Toile . 0,53 x 0,68 . Signé en bas à droite .

Historique : Vente le 17 mai 1913 , Paris , hôtel Drouot , F. Lair-Dubreuil , n° 19 , acquéreur Dufontaine

N° 1242 : **Le Chemin dans la plaine** .

Toile . 0,30 x 0,52 .

Historique : Vente le 16 décembre 1911 , Paris , hôtel Drouot , Henri Baudoin , n° 88 .

N° 1243 : **Vue de Chaville** .

Huile sur toile . 0,24 x 0,36 . Signé , situé et daté août 1871 en bas à gauche .

Historique : Vente le 29 juin 2009 , hôtel Drouot , Oger et Semont , n° 55 .

Repr. ci-dessous (photo)

N° 1243

N° 1244 : **Le Cheval blanc sur le chemin** .Huile sur toile . 0,435 x 0,595 . Signé *Chintreuil* en bas à droite .

Historique : Ventes : le 10 décembre 2004 , hôtel Drouot , Aguttes , n° 12 ; le 3 décembre 2006 , Barbizon , Deburaux , n°87 .

Repr. page 434 (photo)

N° 1244

N° 1245 : **Paysage** .Huile sur toile . 0,44 x 0,98 . Signé *Chintreuil* en bas à gauche .

Historique : Exposition Universelle centennale , 1900 au Grand Palais des Champs-Élysées à Paris, n° 103 .

Conservé au Musée des Beaux-Arts de Cambrai , (inv. P 60) ; achat entre 1893 et 1900 .

N° 84 du catalogue de l'exposition de 1973 à Bourg-en-Bresse

Anc. Collection Mme Esnault-Pelterie

Repr. ci-dessous (photo)

N° 1245



N° 1246 : **La Promenade** . ca 1872

Huile sur toile . 0,66 x 0,46 . Signé *Chintreuil* en bas à droite .

Historique : Vente le 6 juin 1998 , Pontoise , Martinot-Sauvignat-Antoine , n° 49 .

N°19 du catalogue de l'Exposition *Chintreuil* au Musée d'art et d'Histoire de Meudon du 30 mars au 2 juillet 2017 .

Repr. ci-dessous (photo)

N° 1246



N° 1247 : **La plaine , effet de soleil voilé** .

Panneau . 0,235 x 0,340 . Signé *Chintreuil* en bas à gauche .

Historique : Vente du 6 décembre 1919 , hôtel Drouot , salle 11 , n° 59 , par renvoi .

Vente les 26 et 27 février 1934 , hôtel Drouot , Etienne Ader , (coll. F. Paulhan) , n° 96 .

N° 1248 : **La Vallée de la Bièvre** .Huile sur toile . 0,380 x 0,545 . Signé *Chintreuil* et daté 1872 en bas à droite .Historique : Vente le 21 mars 1997 , Londres , Christie's Kensington , n° 28 . Vente du 26 juin 1998 .
Vente 14432 , Londres , Christie's South Kensington , n° 381 .

Repr. ci-dessous (photo)

N° 1248

N° 1249 : **Vallée de la Bièvre** .

Huile sur toile . 0,38 x 0,55 . Non signé Attribué à Chintreuil .

Historique : En vente en février 2017 à la Galerie Morand 40200 Sainte-Eulalie-en-Born (Landes) .

Commentaire : A rapprocher du N° 1248 de notre catalogue ; même site , mais prise de vue différente .

Peut-être une première vue embrassant un panorama trop étendu et que l'artiste a corrigée en se rapprochant et en ciblant plus son sujet .

Repr. ci-dessous (photo)

N° 1249



N° 1250 : **La Passerelle à Igny** . (1872) .

Huile sur panneau . 0,373 x 0,272 . Signé *Chintreuil* en bas à droite . Signé et daté au dos , 7 juin 1872 .

Historique : Exposition , hiver 1972 , « Aspects du XIX^e siècle Français » , Galerie du Fleuve , 6 rue de Seine, Paris , n° 7 du catalogue .

Repr. ci-dessous (photo)

N° 1250



N° 1251 : **Le Comte d'Arembert et son chien devant le mur du château de Rosay à Septeuil** .

Huile sur panneau . 0,175 x 0,330 . Signée et datée 1873 en bas à droite

Historique : Vente le 21 mai 2000 , Barbizon , Péron , n° 81 .

Repr. ci-dessous (photo)

N° 1251



N° 1252 : **Neige , verglas et grésil ; 1873 .**

“ Appartient à M. Faure (de Lille) “ .

Huile sur toile . 0,38 x 0,46 . Signé et daté *Chintreuil 1873* en bas à gauche . Cadart 428 .

Bibliographie : Cadart de 1874. N° pl. Cadart 27 . Liber veritatis folio 26 .

Historique : Anc. coll. Faure .

N° 217 du catalogue de l'exposition de 1874 à l'Ecole des Beaux-Arts à Paris .

Vente le 11 octobre 2009 , Lille , Mercier , n° 309 , sous le titre *Paysage de neige 1873* .

N°30 du catalogue de l'Exposition *Chintreuil* au Musée d'art et d'Histoire de Meudon du 30 mars au 2 juillet 2017 .

Repr. ci-dessous . (gravure pl. 27 de Cadart)

N° 1252

N° 1253 : **Pêcheur à l'étang de Millemont .**

Huile sur carton . 0,16 x 0,24 . Non signé . (Certainement de Chintreuil , eu égard à la provenance) .

Historique : Anc. coll. Maurice Richard . Anc. coll. Cottin .

N° 119 du catalogue de l'exposition de 1973 à Bourg-en-Bresse .

N° 1254 : **Paysage impressionniste .**

Huile sur panneau . 0,227 x 0,320 . Attribué à Chintreuil .

Historique : Vente le 1 er avril 2018 , Cannes , Jean-Pierre Besch et Besch Cannes Auction , n° 10 .

Commentaire : Chintreuil ??

Repr. page 439 (photo)

N° 1254



N° 1255 : [Mare dans une clairière , une paysanne y fait boire sa vache]

Huile sur toile . 0,92 x 0,73 . Signé en bas à droite .

Historique : Photo et certificat d'expert en date du 24 novembre 1960 passés en vente sur ebay le 2 avril 2017 .

Repr. ci-dessous (photo)

N° 1255



N°1256 : **Le bosquet aux Chevreuils** .

“ Clairière au milieu d’un bois taillis ; exécution soignée , qui permet de reconnaître les différentes essences d’arbres : chênes , noisetiers , nerpruns ; à gauche , un pommier au branchage nerveux ; terrains lumineux et solides ; ciel clair de beau temps . Salon de 1874 “ .

Huile sur toile . 0,55 x 0,70 (0,64 x 0,68 mentionné dans Cadart ?) . Non signé . Cadart 316 .

Bibliographie : Cadart de 1874. N° pl. Cadart 4 . Liber veritatis folio 3 .

Chronique des Arts , 1874 , p. 58 . Catalogue Brière, n° 124 . Voir Miquel .

Historique : Ancienne collection Mareschal .

Salon de 1874 , n° 387 . Achat par l’Etat à ce Salon et attribution à l’ancien Musée du Luxembourg , transfert en 1884 dans les collections du Musée du Louvre (N° Inv . R.F. 415) , dépôt par ce dernier en 1921 au Sénat , Palais du Luxembourg (N° Inv . Lux 88-70044) . Exposition universelle et Salon de 1878 , n° 169 . N° 36 du catalogue de l’exposition de 1973 à Bourg-en-Bresse . Exposé en 1974 au Grand Palais à Paris à l’Exposition rétrospective sur le « Musée du Luxembourg en 1874 » organisée par les Musées nationaux.

Repr. ci-dessous . (gravure pl. 4 de Cadart et photo)

N° 1256

N° 1257 : **La Route blanche** .

“ Une route crayeuse et poussiéreuse mène à un maigre bouquet d’arbres . A droite et à gauche du chemin , des pièces de terre couvertes d’étéules après la moisson et l’enlèvement des récoltes ; une chaleur caniculaire pèse sur cette nature sèche et nue – Salon de 1874 “ (commentaire dans Cadart) .

“ Elle est d’une simplicité saisissante . Le soleil chauffe à blanc ce chemin poussiéreux et crayeux qui va traverser un maigre bouquet d’arbres ; à droite et à gauche du chemin , des pièces de terre couvertes d’étéules après la moisson et l’enlèvement des récoltes . Tout est blancheur , chaleur , sécheresse , harmonie dure et brûlante . C’est comme une bouche ouverte sur la fournaise de la canicule . Il y a de l’insolation dans cet effet concentré . Paul de Saint-Victor , (*Liberté* , 14 juin 1874) .

Huile sur toile . 0,54 x 0,73 . Signé *Chintreuil* en bas à droite . Cadart 429 .

Bibliographie : Cadart de 1874 . Liber veritatis folio 45 verso . Paul de Saint-Victor , *Liberté* , 14 juin 1874 .

Gérald Schurr , “*L’Aurore*“ du 21 février 1975 , « Enfin Chintreuil à qui les Impressionnistes doivent beaucoup a coté 8000 fr avec une toile 0,54 x 0,73 - La Route blanche »

Gravure par Alfred Taiée dans *Les Péchés capitaux – Sonnets* , p.14 de J. Poisle Desgranges , Librairie Bachelin-Deflorenne , 1875 .

Historique : Salon de 1874 . Anc. coll. Victor Touchard ?

N° 127 de la vente de l’atelier Chintreuil en février 1875 à Paris.

N° 13 probabl. du catalogue de l’exposition , Galeries Durand-Ruel , du 15 juillet au 1er octobre 1878 .

Vente le 19 février 1975 , hôtel Drouot , Loudmer et Poulain , n° 227 .

Dernière localisation connue , Paris , coll. particulière .

Repr. page 441 (dessin Liber veritatis folio 40 verso , grav. par Taiée et photo)

N° 1257



N° 1258 : **Pluie et soleil ; esquisse du tableau du Salon de 1873 ; Boulogne** . “ Appartient à M. Faure (de Lille) ” .
 0,35 x 0,71 . Cadart 460 .
 Bibliographie : Cadart de 1874.
 Historique : Peut-être le n° 13 de la vente du 25 mars 1881 , hôtel Drouot , Charles Pillet , toile 0,35 x 0,70 ,
 sous le titre *Falaise en Normandie* . ??
 Anc. coll. Faure (de Lille)

N° 1259 : **Pluie et soleil , esquisse** .
 Huile sur panneau . 0,24 x 0,34 . Signé en bas à gauche .
 Historique : Vente le 29 novembre 1965 , Paris , hôtel Drouot , n° 64 . Dernière localisation connue , Paris , coll. partic.
 Probablement le n° 9 de la Vente hôtel Drouot , Delvaux , du 12 décembre 2014 , sous le titre *Paysage avec troupeau* , signé en bas à gauche et que nous représentons .

Repr. ci-dessous (photo)

N° 1259



N° 1260 : **Pluie et soleil ; souvenir des plaines de l'Artois .**

“ Une prairie s'étend à perte de vue , à demi enveloppée dans la pluie . Les nuages se pourchassent et se croisent ; un coup de soleil blafard perce ce ciel gonflé d'eau , et glisse sur les arrière-plans du paysage ; quelques vaches paissent dans les herbes mouillées . Salon de 1873 “ .

Huile sur toile . 1,05 x 2,15 . Signé *Chintreuil* en bas à droite . (1873) . Cadart 461 .

Bibliographie : Cadart de 1874. N° pl. Cadart 24 . Liber veritatis folio 24 et 43 verso .

Louvre : catal. Brière , n° 125 , Sterling n° 337 . Montorgueil , op. cité , repr. p.544 . Voir Miquel .

Historique : Salon de 1873 .

N° 228 du catalogue de l'exposition de 1874 à l'Ecole des Beaux-Arts à Paris .

Exposition « Antagonismes » en 1960 au Musée des Arts Décoratifs à Paris .

N° 51 du catalogue de l'exposition de 1973 à Bourg-en-Bresse .

Exposition « Les donateurs du Louvre » , p. 189 .

Exposition “ *La modernité* ” Collections du musée d'Orsay, Japon , Kobé et Tokyo en 1996 , n° 6 .

N° 45 du catalogue de l'exposition “ *Brumes et Rosées* ” de 2002 à Bourg-en-Bresse et Pont-de-Vaux .

Don Jean Desbrosses en 1884 au Musée du Louvre à Paris (R.F. 414) , transféré ensuite au Musée d'Orsay en 1980 où le tableau est conservé actuellement .

Remarque : Il est à noter que le dessin folio 24 du Liber veritatis ainsi que la gravure planche 24 de Cadart portent le n° 452 ; il s'agit probablement d'une erreur de retranscription répétée de l'époque.

Repr. ci-dessous (gravure pl. 24 de Cadart et photo)

N° 1260



N° 1261 : **Le Lointain** .

Huile sur toile . 0,23 x 0,43 .. Signé en bas à gauche ..

Historique : Vente le 17 juin 2018 , Saint-Brieuc , Juillan Borel et Armor enchères , n° 240 .

Commentaire : Titré au dos sur une étiquette .

Repr. ci-dessous (photo)

N° 1261

N° 1262 : **Troupeau de vaches au bord de l'eau** .

Huile sur toile . 0,50 x 1,00 . Signé .

Historique : Vente le 29 octobre 1987 , New York , Sotheby's , n° 243 .

N° 1263 : **Abords d'un village** .

Huile sur papier marouflé sur panneau . 0,181 x 0,285 . Non Signé , Attribué à Chintreuil .

Historique : Vente le 25 août 2018 , USA , Hillsborough NC , Leland Little (End-of-Summer Gallery auction) , n° 260 .

Commentaire : Au dos du panneau , annotation sur étiquette proposant une attribution possible à Chintreuil ainsi qu'une étiquette du Cleveland Museum of Art . Chintreuil très possible .

Repr. ci-dessous (photo)

N° 1263



N° 1264 : **Vue d'une vallée de montagne .**

Huile sur toile . 0,215 x 0,325 . Signé Chintreuil en bas à droite .

Historique : Vente 3383 , le 25 septembre 2018 , Paris , Artcurial , Matthieu Fournier , n°464 .

Repr. ci-dessous (photo)

N° 1267



N° 1264

N° 1265 : **Vaches à la mare devant le village .**

Huile sur panneau parqueté . 0,350 x 0,725 . Signé en bas à droite .

Historique : Vente le 16 septembre 2018 , Rueil-Malmaison-Atelier Grognard , Art Richelieu , n° 495 .

N° 1266 : **La Sortie de la ferme .**

Toile . 0,32 x 0,40 . Signé en bas à gauche .

Historique : Vente le 23 mai 1914 , Paris , hôtel Drouot , Henri Baudoin , n° 11 (Collection de M. Bertrand de Lesseps) .

N° 1267 : [**L' Arrivée sur le hameau**] .

Huile sur carton . 0,315 x 0,390 . Signé en bas à gauche au stylet ou à la hampe du pinceau .

Historique : Coll. particulière Fontainebleau .

Repr. ci-dessus (photo)

N° 1268 : **Les prés de Rosay ; pommiers et lisière de bois ; ciel gris .** (Au nord de Septeuil) .Huile sur toile . 0,32 x 0,55 . Signé *Chintreuil* en bas à gauche . Cadart 332 .

Bibliographie : Cadart de 1874 .

Historique : N° 104 de la vente de l'atelier Chintreuil en février 1875 à Paris .

Vente le 22 mai 1917 , hôtel Drouot , Henri Gabriel , coll. de M. R. , n° 13 .

N° 39 du catalogue de l'exposition de 1973 à Bourg-en-Bresse .

N° 1269 : **Le Chemin de Gambais .**

“ Trèfles et sainfoins en fleurs ; deux commères devisent sur le chemin ; soleil du matin “ .

0,40 x 0,80 . Cadart 333 .

Bibliographie : Cadart de 1874 .

N° 1270 : **Paysage [Abords de village]** .

Huile sur bois . 0,105 x 270 . Non signé .

Historique : Présenté sur le site de l'Atelier de restaurarion Vickie Acquaviva à Grenoble en 2021 .

Anc. Collection Alphonse Tallet . Localisation actuelle , coll. particulière région Rhône-Alpes .

Commentaire : Peut-être par similitude une vue des abords du château de Rosay près de Septeuil .

Repr. ci-dessous (photo)

N° 1271 : [**Mouettes , noyé et mer**] .

0,65 x 0,50 .

Historique : Dernière localisation connue , Paris , coll. particulière .

N° 1272 : **Paysage de la vallée de la Bièvre** .

Huile sur toile . 0,60 x 0,73 .

Historique : Vente le 25 fév. 1989 , Neuilly .

N° 1273 : **Les meules de foin** .

Huile sur panneau . 0,22 x 0,32 . Signé en bas à droite .

Historique : Vente le 12 décembre 2019 , Genève , Genève Enchères , n° 836 . Peut-être le n° 4217 de la Vente du 25 novembre 1981 , Berne , Stuker , 0,22 x 0,33 .

Repr. page 446 (photo)

N° 1274 : **Paysage (La cueillette des champignons)** .

Huile sur toile . 0,53 x 0,73 . Signé en bas à droite .

Bibliographie : Article et cliché en n. & b. dans " Echos et nouvelles " page 462 (Figaro) , Revue ? , du ?

Historique : Vente le 24 mars 2019 , Saint-Germain-en-Laye , Frédéric Laurent de Rummel , n° 39 .

Ancienne localisation connue , Galerie Lorenceau .

Repr. ci-dessous (photo)

N° 1274



N° 1270



N° 1275 : **Paysage , étude de pommier .**

Huile sur toile marouflée sur panneau . 0,64 x 0,33 (25.25" x 13") . Signé en bas à gauche .

Historique : Vente le 5 mai 2019 , Larchmont New York , Clarke Auction Gallery , n° 7 ; Provenance Collection de Pelham New York .

Repr. ci-dessous (photo)

N° 1275



N° 1276



N° 1273

N° 1276 : **Paysanne se promenant dans un champ de pommiers .**

Huile sur panneau d'acajou biseauté . 0,225 x 0,410 . Non signé , non daté , dans le goût de Chintreuil .

Historique : Vente le 10 avril 2019 , Angers , Xavier de la Perraudière , n° 264 .

Commentaire : Ce tableau aurait peut-être mérité une attribution à Chintreuil .

Repr. ci-dessus (photo)

N° 1277 : **Chevreuils à la mare .**

Toile . 0,33 x 0,64 . Signé en bas à gauche .

Historique : Vente le 30 juin 1911 , Paris , hôtel Drouot , F. Lair Dubreuil , n° 16 .

N° 1278 : **La Mare aux fées .**

0,54 x 0,81 .

Historique : Vente le 27 novembre 1991 , Paris , Ader-Picard-Tajan , n° 102 .

N° 1279 : **Paysanne au jardin** .

Huile sur toile . 0,405 x 0,540 . Signé en bas à gauche .

Historique : Vente le 14 juin 2019 , Paris , hôtel Drouot , Crait + Muller , n° 179 .

Commentaire : Possible double emploi avec le N° 1134

Repr. ci-dessous (photo)

N° 1279



N° 1282

N° 1280 : [**La Mare dans les prés**] .

Huile sur toile . 0,71 x 0,90 . Signé en bas à gauche .

Historique : N° 38 de la vente de l'atelier Chintreuil en février 1875 à Paris.

Vente du 2 juillet 2018 , Stockholm , Bukowskis , lot 1040023 sous le titre *French Landscape* .

Repr. ci-dessous (photo)

N° 1280



N° 1281 : **Portrait de jeune paysanne (étude)** .

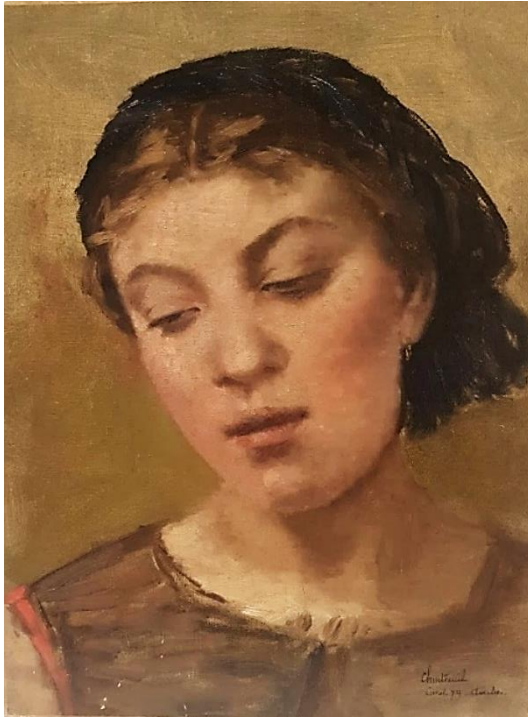
Huile sur toile marouflée sur toile . 0,38 x 0,35 . Signé en bas à droite avec annotation *

Historique : Collection Galerie Jane Roberts Paris 6^{ème} .

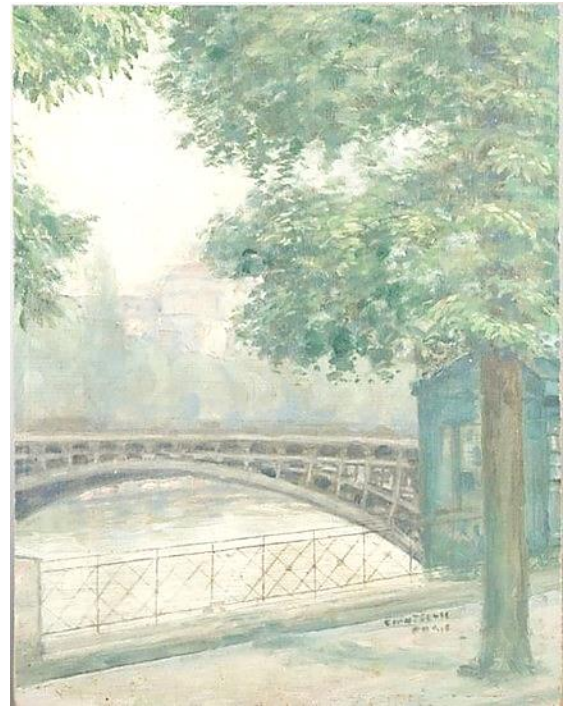
Commentaire : * Annotation . “ Carol. 79 Amélie . “ ?? Attribué à Chintreuil

Repr. ci-dessous (photo)

N° 1281



N° 1283

N° 1282 : [**Bord de rivière**]

Historique : Mis en vente en mai 2019 à Merelbeke Flandre orientale (Belgique) sur le site internet 2èmemain .

Commentaire : tableau de Chintreuil ? sans autres renseignements . Pour mémoire .

Repr. page 447 (photo)

N° 1283 : **Pont de Paris** . (Ecole moderne)

Huile sur panneau . 0,345 x 0,270 . Signature apocryphe en bas à droite avec localisation Paris

Historique : Vente du 18 octobre 2019 , Paris , hôtel Drouot , Drouot Estimations , n° 98 .

Commentaire : Malgré un vernis sale et opaque , il se dégage de ce tableau exécuté avec finesse , une grande luminosité laissant deviner le soleil dissipant la brume matinale , pas de présence humaine La signature est annoncée apocryphe , évidemment , mais en est-ce réellement une ? On ne peut exclure qu'il s'agisse bien d'un tableau de Chintreuil , signé post mortem par son élève et ami Jean Desbrosses à fin d'identification et localisé à Paris , tout à côté de l'atelier de la rue de Seine . Cette œuvre toutefois est citée pour mémoire et non attribuée officiellement à Chintreuil dans notre catalogue . Idem pour N° 1297 même site .

Repr. ci-dessus (photo)

N° 1284 : [**Prés aux abords du village**
Huile sur toile . 0,315 x 0,455 . Signé en bas à droite .

Repr. ci-dessous (photo)

N° 1284



N° 1285 : **Colline** .
0,36 x 0,72 .
Historique : Vente le 13 octobre 1993 , New York , Sotheby's .

N° 1286 : **La Mare aux canards** .
Panneau . 0,25 x 0,38 .
Historique : Vente le 12 octobre 1978 , New York , Phillips , n° 26 .

N° 1287 : **Paysage** .
. 30 x 20 .
Historique : Commandement en chef français en Allemagne – Service des réparations et restitutions . Bureau central des restitutions . Répertoire des biens spoliés en France durant la guerre 1939 – 1945 .
2^{ème} supplément aux tomes II III et IV . Réf : 113 . 32.511 . Succession de Mme Fernand Marx .

N° 1288 : **Arc en ciel** .
Paysage . 0,35 x 0,55 ..
Historique : Source : Répertoire des biens spoliés en France durant la guerre 1939-1945 , réf . 5567 32.42 , page 250 .
Propriétaire , M. Peccatta 5591 (Rubrique Paysages et sous-bois , répertoire publié le 15 septembre 2010 .
Commentaire : Il s'agit probablement d'une œuvre appartenant au peintre Charles Peccatta (Baccarat 1870- Saint Dié-des-Vosges 1962) .
" ... En 1944 , les troupes allemandes dynamitent Saint-Dié , et la plupart des Oeuvres de Charles Peccatta sont détruites dans l'incendie qui ravage la ville , et notamment le musée et sa propre demeure où la plupart de ses tableaux étaient conservés " . Source Wikipédia .

N° 1289 : **Coup de vent avant l'orage** .
Toile . 0,53 x 0,66 . Signé à gauche .
Historique : Vente les 10 , 11 , 12 mars 1891 , Paris , hôtel Drouot , Georges Duchesne , n° 4 , (coll. de M. de Leemans) .

N° 1290 : **L'Orage** .
Huile sur toile . 0,24 x 0,33 . Signé en bas à gauche .
Historique : Vente le 23 mai 1980 , Paris , Couturier et Nicolay , n° 61 .

N° 1291 : **La Ferme de Pampou** .

Toile . Signée .

Historique : Vente le 28 décembre 1921 , Paris , hôtel Drouot , Pruvost , n° 56 .

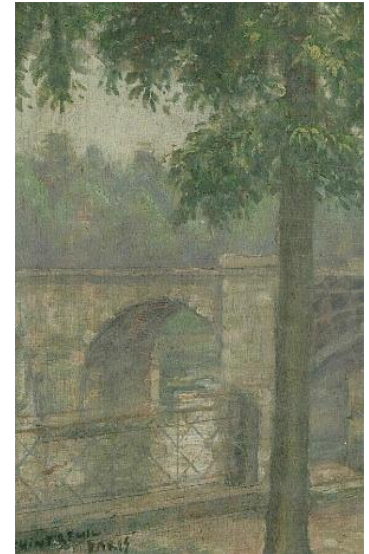
Commentaire : Nous reproduisons ci-dessous , à fin d'aide à l'identification ultérieure du tableau , une carte postale début 1900 , de la Ferme de Pampou à Septeuil .

Repr. ci-dessous (photo)

N° 1291 (carte postale)



N° 1297

N° 1292 : **La Pluie , après la tempête** .

Historique : Anciennes collections : Faure . André , Douai .

N° 1293 : **Paysage** .

0,32 x 0,53 .

Historique : Vente le 8 mai 1963 , Londres , Sotheby's , n° 36 .

N° 1294 : **Paysage aux vaches** .

Huile sur carton . 0,210 x 0,345 . Attribué à Chintreuil .

Historique : Vente le 23 juin 2005 , hôtel Drouot , Drouot Estimations , n° 90 .

N° 1295 : **Sous-bois à Fontainebleau** .

Tableau ?

Historique : Vente le 27 novembre 1907 , Paris , hôtel Drouot , Henri Bernier , n°42 .

N° 1296 : **La petite maison** .

Historique : Anc . coll. Paulhan , anc. coll. Dumas , Le Mans .

N° 1297 : **Pont de Paris** .

Huile sur panneau . 0,320 x 0,202 . Signature apocryphe en bas à gauche avec localisation Paris .

Historique : En vente sur ebay en juillet 2020 . Dern. local. connue , Sulis Fine Arts , Bradford-on-Avon , Royaume Uni .

Repr. ci-dessus (photo)

N° 1298 : **Le Ru de Carnette** .

0,50 x 1,03 . Signé à gauche .

Historique : Vente le 15 février 1907 , succession Jean Desbrosses , hôtel Drouot , A. Couturier , n° 2 .

N° 1299 : **Paysage** .

Tableau .

Historique : Vente le 6 juin 1911 , Paris , hôtel Drouot , Henri Baudoin , n° 59 .

N° 1300 : **Haute futaie , Etude** .

Tableau .

Historique : Vente le 24 mars 1899 , Paris , hôtel Drouot , Léon Tual , n° 63 .

N° 1301 : **Clairière en forêt ; Etude** .

Tableau

Historique : Vente le 13 mai 1899 , Paris , hôtel Drouot , G. Duchesne , n° 12 (coll. de , feu M. le Marquis de Cherville) .

N° 1302 : **Sous bois** .

Toile . 0,735 x 0,510 . Signé en bas à gauche .

Historique : Vente le 23 et 24 mars 1914 , Paris , hôtel Drouot , Paul Lemoine , n° 6 .

N° 1303 : **Paysage** .

Huile sur toile . 0,50 x 0,67 . Signé en bas à droite .

Historique : Vente le 2 mars 1980 , Versailles , Martin et Chausselat , n° 22 .

N° 1304 : **Le Moulin** .

Huile sur panneau . 0,26 x 0,36 .

Historique : Vente le 14 décembre 2014 , Barbizon , Art Richelieu , n° 55 .

Commentaire : Œuvre présentée comme " Ecole française XIX e " dans le catalogue de la Vente . Porte une inscription A . Chintreuil au dos . Chintreuil ? mais fort possible .

Repr. ci-dessous (photo)

N° 1304



- N° 1305 : **La Récolte des foins . Soleil couchant .**
 Historique : N° 18 du catalogue de l'exposition , Galeries Durand-Ruel , du 15 juillet au 1er octobre 1878 à Paris ..
 Anc. coll. G. Petit .
 Commentaire : Œuvre relevée dans le catalogue de l'exposition page 5 et non répertoriée sous ce titre autre part dans
 notre recensement .
- N° 1306 : **Mare sous bois .**
 Tableau . 0,25 x 0,33 . Attribué à Chintreuil .
 Historique : Vente le 29 novembre 1902 , Paris , hôtel Drouot , Léon Tual , n° 17 , Attribué à Chintreuil .
- N° 1307 : **Le Pêcheur .**
 Panneau . 0,16 x 0,18 . Signé en bas à gauche .
 Historique : Vente les 12 et 13 mai 1902 , Paris , hôtel Drouot (Succession de Mme M...) , Félix Albinet n° 9 .
- N° 1308 : **Le Matin .**
 Historique : Vente * du 5 mars 1874 , hôtel Drouot , Charles Oudart , n° 13 .
 Commentaire : * Vente par L'EVENTEMENT de tableaux , aquarelles , dessins , de l'école moderne , terres cuites , bronzes ,
 photographies et objets divers offerts par les artistes , au profit du petit personnel de l'Opéra .
- N° 1309 : **Le Lavoir sur la Voule .**
 Historique : Vente les 3 et 4 mai 1923 , succession Paul Gravier .
- N° 1310 : **Le Barrage à Champigny .**
 Etude . Non signé .
 Historique : Vente le 6 novembre 1912 , Paris , hôtel Drouot , Robert Bignon , n° 10 .
- N° 1311 : **Paysage aux deux peupliers .**
 Papier marouflé . 0,15 x 0,24 .
 Historique : Vente le 28 janvier 1981 , Paris , Laurin et Guilloux , n° 191 .
- N° 1312 : **Paysage .**
 Huile sur toile . 0,41 x 0,325 . Signé *Chintreuil* en bas à gauche .
 Historique : N° 95 du catalogue de l'exposition de 1973 à Bourg-en-Bresse .
 Anc. collections : Perret-Martin , Savigneux à Feyzin .
- N° 1313 : **Sentier dans la forêt (Fontainebleau)**
 Tableau ?
 Historique : Vente le 1^{er} mars 1908 , Paris , hôtel Drouot , André Couturier , n° 18 .
- N° 1314 : **Les Bords de l'Etang .**
 Toile . 0,31 x 0,39 . Signé à gauche .
 Historique : Vente les 25 et 26 avril 1906 , Paris , hôtel Drouot , Paul Aulard , n° 16 .
- N° 1315 : **Paysage .**
 Panneau . 0,28 x 0,40 . Signé en bas à gauche .
 Historique : Vente le 4 mai 1901 , Paris , hôtel Drouot , Paul Chevallier , n° 18 .

N° 1316 : **La Plaine de Barbizon** .

Signé à droite .

Historique : Vente du 23 mars 1897 , hôtel Drouot , Octave Nottin (coll. de M. C.) , n° 30 .

N° 1317 : **Paysage , [vaste prairie , tons verts et jaunes]** .

Panneau . 0,20 x 0,42 .

Historique : Vente le 5 avril 1992 , Versailles .

N° 1318 : **La Mare du village de Charbonnières** .

Huile sur toile , marouflée sur panneau . 0,46 x 0,38 .

Historique : Dernière localisation connue , Pont-de-Vaux , coll. particulière .

N° 1319 : **La vallée de la Durance** .

Tableau .

Historique : Vente les 9 et 10 novembre 1903 , Paris , hôtel Drouot , Lair-Dubreuil , n° 196 .

N° 1320 : **La Petite Bergère** .

Toile . 0,26 x 0,40 . Signé en bas à droite .

Historique : Vente le 12 juin 1914 , Paris , hôtel Drouot , Henri Baudoin , n° 11 .

N° 1321 : **Le Soir** .

Toile . 0,54 x 0,64 . Signé à gauche .

Historique : Vente les 9 et 10 mars 1883 , Paris , hôtel Drouot , Escribe , n° 5 , acquéreur Goy 24 rue Lafayette .